

**Zeitschrift:** Die Schweiz = Suisse = Svizzera = Switzerland : offizielle Reisezeitschrift der Schweiz. Verkehrszentrale, der Schweizerischen Bundesbahnen, Privatbahnen ... [et al.]

**Herausgeber:** Schweizerische Verkehrszentrale

**Band:** 50 (1977)

**Heft:** 10: Rund um den Bielersee = Autour du lac de Bienne = Lungo le sponde del Lago di Bienne = Around the shores of the lake of Bienne

## Werbung

### Nutzungsbedingungen

Die ETH-Bibliothek ist die Anbieterin der digitalisierten Zeitschriften auf E-Periodica. Sie besitzt keine Urheberrechte an den Zeitschriften und ist nicht verantwortlich für deren Inhalte. Die Rechte liegen in der Regel bei den Herausgebern beziehungsweise den externen Rechteinhabern. Das Veröffentlichen von Bildern in Print- und Online-Publikationen sowie auf Social Media-Kanälen oder Webseiten ist nur mit vorheriger Genehmigung der Rechteinhaber erlaubt. [Mehr erfahren](#)

### Conditions d'utilisation

L'ETH Library est le fournisseur des revues numérisées. Elle ne détient aucun droit d'auteur sur les revues et n'est pas responsable de leur contenu. En règle générale, les droits sont détenus par les éditeurs ou les détenteurs de droits externes. La reproduction d'images dans des publications imprimées ou en ligne ainsi que sur des canaux de médias sociaux ou des sites web n'est autorisée qu'avec l'accord préalable des détenteurs des droits. [En savoir plus](#)

### Terms of use

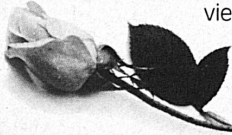
The ETH Library is the provider of the digitised journals. It does not own any copyrights to the journals and is not responsible for their content. The rights usually lie with the publishers or the external rights holders. Publishing images in print and online publications, as well as on social media channels or websites, is only permitted with the prior consent of the rights holders. [Find out more](#)

**Download PDF:** 28.11.2025

**ETH-Bibliothek Zürich, E-Periodica, <https://www.e-periodica.ch>**

# Jedes Jahr ohne Liebe ist ein verlorenes Jahr.

**H**aben Sie manchmal das Gefühl, sich im Kreise zu drehen? Wie sollen Sie «ihn» oder «sie» finden, wenn Sie immer die gleichen Gesichter um sich haben? Dabei sehnt sich vielleicht irgendwo Ihr Lebenspartner, Sie kennenzulernen.



**Wollen Sie Ihrem Leben einfach seinen Lauf lassen?** Wollen Sie für niemanden Quelle der Erfüllung, der Geborgenheit sein? Wenn sich etwas ändern soll, müssen Sie jetzt beginnen. Mit dem Selectron Chancetest. Er wird Ihnen zeigen, wie viele Möglichkeiten Sie bei uns haben, Ihrem Leben eine Wendung zu geben.

## Aus dem Selectron-Alltag...

Sie könnte Regula heissen, 24 Jahre alt, Airhostess

Er, Christian, 32 Jahre alt, Abteilungsleiter in einem Industrie-Unternehmen.



«Ich lerne viele interessante Männer kennen. Aber nie den richtigen. Darum bin ich Selectron-Mitglied geworden.»



«Dem Mädchen meiner Träume bin ich bis heute nicht begegnet. Deshalb vertraue ich jetzt auf Selectron.»

Schon erhalten Regula und Christian die ersten Selectron Partner-vorschläge - wissenschaftlich und mit viel Liebe für sie ermittelt.



«Etwas später...»

«So habe ich sie mir eigentlich vorgestellt.»



«Dieser Mann gefällt mir, ganz mein Typ!»



Es kommt zum ersten Rendez-vous. Sie verstehen sich sofort sehr gut. Es gibt so viel zu erzählen und zu lachen.



«Sehen wir uns morgen wieder?»



Und es bleibt auch nicht bei diesem zweiten Mal. Sie fühlen beide schon bald... dass es mehr als Sympathie ist.



Jeden freien Tag erleben sie von nun an gemeinsam. Die unerfüllten Zeiten sind für immer vorbei.



Bereits werden Zukunftspläne geschmiedet. Das Leben hat für sie einen neuen Sinn erhalten.

### Und Sie?

Einfach Ihren Glücksböhen ausfüllen und einsenden. Er wird Ihnen zeigen, wieviele echte Partner-Chancen Sie bei Selectron haben. Lassen Sie sich kostenlos und unverbindlich überraschen mit

dem schriftlichen Ergebnis Ihres persönlichen Partnervergleichs mit vielen tausend Schweizer Selectron-Mitgliedern

einer eindrucksvollen Auswahl an Probevorschlägen

der ausführlichen Broschüre, aus der Sie alles Wissenswerte über die Arbeitsweise von Selectron erfahren

besten Referenzen, die die Erfolge der begeistertesten Selectron-Mitglieder belegen

Als Selectron-Mitglied haben Sie Anspruch auf eine schriftliche, ausführliche Persönlichkeits-Analyse.

**SELECTRON** USE-Mitglied (Vertrauens-Siegel)

Erste wissenschaftliche Partnerwahl - seit 1963  
Selnaustr. 5, Postfach, 8039 Zürich, Tel. 01 / 201 20 48.

**Ja, ich möchte meine Partner-Chancen kennenlernen**  
Diesen BON einsenden an  
Selectron, Postfach,  
8039 Zürich

**Ja, ich möchte meine Partner-Chancen kennenlernen**  
Diesen BON einsenden an  
Selectron, Postfach,  
8039 Zürich

**Ja, ich möchte meine Partner-Chancen kennenlernen**  
Diesen BON einsenden an  
Selectron, Postfach,  
8039 Zürich

**Ja, ich möchte meine Partner-Chancen kennenlernen**  
Diesen BON einsenden an  
Selectron, Postfach,  
8039 Zürich

**Ja, ich möchte meine Partner-Chancen kennenlernen**  
Diesen BON einsenden an  
Selectron, Postfach,  
8039 Zürich

an Selectron, Postfach, 8039 Zürich, Tel. 01 201 20 48

Ich interessiere mich für Ref. \_\_\_\_\_ Auch möchte ich meine Partnerchancen kennenlernen. Versehen Sie mich mit Partnervorschlägen. Diskret, kostenfrei, unverbindlich.

Fr.  Frau  Herr Name \_\_\_\_\_

Vorname \_\_\_\_\_ Strasse/Nr. \_\_\_\_\_

PLZ Wohnort \_\_\_\_\_ Tel. \_\_\_\_\_

Geburtsjahr \_\_\_\_\_ Grösse in cm \_\_\_\_\_ Konfession \_\_\_\_\_

Nationalität \_\_\_\_\_ Zivilstand \_\_\_\_\_

Zahl der Kinder \_\_\_\_\_ Muttersprache \_\_\_\_\_

Fremdsprachen \_\_\_\_\_

Schulbildung \_\_\_\_\_

Beruf \_\_\_\_\_

Hobbies \_\_\_\_\_

an Selectron, Postfach, 8039 Zürich, Tel. 01 201 20 48

Ich interessiere mich für Ref. \_\_\_\_\_ Auch möchte ich meine Partnerchancen kennenlernen. Versehen Sie mich mit Partnervorschlägen. Diskret, kostenfrei, unverbindlich.

Fr.  Frau  Herr Name \_\_\_\_\_

Vorname \_\_\_\_\_ Strasse/Nr. \_\_\_\_\_

PLZ Wohnort \_\_\_\_\_ Tel. \_\_\_\_\_

Geburtsjahr \_\_\_\_\_ Grösse in cm \_\_\_\_\_ Konfession \_\_\_\_\_

Nationalität \_\_\_\_\_ Zivilstand \_\_\_\_\_

Zahl der Kinder \_\_\_\_\_ Muttersprache \_\_\_\_\_

Fremdsprachen \_\_\_\_\_

Schulbildung \_\_\_\_\_

Beruf \_\_\_\_\_

Hobbies \_\_\_\_\_

an Selectron, Postfach, 8039 Zürich, Tel. 01 201 20 48

Ich interessiere mich für Ref. \_\_\_\_\_ Auch möchte ich meine Partnerchancen kennenlernen. Versehen Sie mich mit Partnervorschlägen. Diskret, kostenfrei, unverbindlich.

Fr.  Frau  Herr Name \_\_\_\_\_

Vorname \_\_\_\_\_ Strasse/Nr. \_\_\_\_\_

PLZ Wohnort \_\_\_\_\_ Tel. \_\_\_\_\_

Geburtsjahr \_\_\_\_\_ Grösse in cm \_\_\_\_\_ Konfession \_\_\_\_\_

Nationalität \_\_\_\_\_ Zivilstand \_\_\_\_\_

Zahl der Kinder \_\_\_\_\_ Muttersprache \_\_\_\_\_

Fremdsprachen \_\_\_\_\_

Schulbildung \_\_\_\_\_

Beruf \_\_\_\_\_

Hobbies \_\_\_\_\_

an Selectron, Postfach, 8039 Zürich, Tel. 01 201 20 48

Ich interessiere mich für Ref. \_\_\_\_\_ Auch möchte ich meine Partnerchancen kennenlernen. Versehen Sie mich mit Partnervorschlägen. Diskret, kostenfrei, unverbindlich.

Fr.  Frau  Herr Name \_\_\_\_\_

Vorname \_\_\_\_\_ Strasse/Nr. \_\_\_\_\_

PLZ Wohnort \_\_\_\_\_ Tel. \_\_\_\_\_

Geburtsjahr \_\_\_\_\_ Grösse in cm \_\_\_\_\_ Konfession \_\_\_\_\_

Nationalität \_\_\_\_\_ Zivilstand \_\_\_\_\_

Zahl der Kinder \_\_\_\_\_ Muttersprache \_\_\_\_\_

Fremdsprachen \_\_\_\_\_

Schulbildung \_\_\_\_\_

Beruf \_\_\_\_\_

Hobbies \_\_\_\_\_

an Selectron, Postfach, 8039 Zürich, Tel. 01 201 20 48

Ich interessiere mich für Ref. \_\_\_\_\_ Auch möchte ich meine Partnerchancen kennenlernen. Versehen Sie mich mit Partnervorschlägen. Diskret, kostenfrei, unverbindlich.

Fr.  Frau  Herr Name \_\_\_\_\_

Vorname \_\_\_\_\_ Strasse/Nr. \_\_\_\_\_

PLZ Wohnort \_\_\_\_\_ Tel. \_\_\_\_\_

Geburtsjahr \_\_\_\_\_ Grösse in cm \_\_\_\_\_ Konfession \_\_\_\_\_

Nationalität \_\_\_\_\_ Zivilstand \_\_\_\_\_

Zahl der Kinder \_\_\_\_\_ Muttersprache \_\_\_\_\_

Fremdsprachen \_\_\_\_\_

Schulbildung \_\_\_\_\_

Beruf \_\_\_\_\_

Hobbies \_\_\_\_\_



Als Selectron-Mitglied haben Sie Anrecht auf eine schriftliche, ausführliche Persönlichkeits-Analyse.

## Menschen – wie Sie – lernen Sie auf dem kürzesten und sichersten Weg bei Selectron kennen. Geben Sie Ihrem Glück heute die grosse Chance.

Attraktive, sehr hübsche und gesellige **Sekretärin** (26/167), die in ihrer Freizeit gerne Sport treibt: Tennis und Skifahren. Sie interessiert sich für Kunst, Theater und Musik. Kochen und Basteln gehören auch zu ihren Steckenpferden.

**Marianne** (26/166) ist vor allem kulturell interessiert: Konzerte, Ballette, Oper und Literatur. Im Freundeskreis wird sie als angenehme Diskussionspartnerin geschätzt. Eine feminine und rassige Idealpartnerin. Ref. 514129.

Diese **charmante Brunette** (26/162) ist natur- und tierliebend, wandert gerne und betreibt Wassersport. Sie interessiert sich auch für Kunst und verwöhnt ihre Gäste gerne mit selbst zubereiteten Leckerbissen. Ref. 514247.

Apart, herzlich, gesellig und selbständig. In ihrer Freizeit spielt sie Gitarre, liest gern und unternimmt lange Wanderungen, um fit zu bleiben. **Sybille** (30/171) fühlt sich wohl im netten Freundeskreis und ist gerne aktiv. Ref. 514101.

Eine zierliche, realistische und gut aussehende **Sachbearbeiterin** (24/166), die sich für Kunst im allgemeinen interessiert und gerne Theater oder Oper besucht. Kochen und Reisen sind weitere Steckenpferde. Ref. 514155.

Sie heisst **Andrea** (24/167) und ist herzlich, begabt und lebhaft. Für Kino- und Konzertbesuche kann sie sich so begeistern wie für Reisen und Schwimmen. Vielfältige Kontakte sowie geselliges Beisammensein schätzt sie sehr. Ref. 514079.

Mineralien sammeln, Malen, Dichten, Tanzen und Reisen sind ihre vielseitigen Freizeitbeschäftigungen. Kunst und Philosophie gehören zu den Interessen dieser spontanen, idealistischen und ehrlichen **Studentin** (22/167). Ref. 513998.

Sportlich-elegant, **hübsch und romantisch**. Dieses naturverbundene Mädchen (24/168) lebt gerne auf dem Lande und liebt Pferde. Sie unternimmt Reisen und hat Spass am Basteln und Handarbeiten. Ref. 514161.

Diese feminine, besinnliche und warmherzige **Physiotherapeutin** (25/171) hat langes, dunkles Haar. Sie bevorzugt wissenschaftliche Literatur, liebt Musik und malt gerne. Ihre Gäste verwöhnt sie mit ihren Kochkünsten. Ref. 514182.

**Sandra** (24/169) ist humorvoll, realistisch und aufgeschlossen – eine Tochter aus guter Familie. Sie spielt Schach und beteiligt sich oft an Diskussionen. Kulinarische Genüsse und Spaziergänge mit ihrem Hund liebt sie. Ref. 514125.

Fröhliche und adrette **Einkäuferin** (24/166), die in ihrer Freizeit gerne Tennis spielt, Ski fährt und wandert. Sie ist eine geschickte Bastlerin, handarbeitet und besucht gelegentlich Tanzveranstaltungen. Ref. 514134.

Rötlich-blondes Haar, grüne Augen – ein junges **Mädchen zum Verlieben**. Sie (23/167) interessiert sich für Literatur im allgemeinen, verfolgt täglich das Zeitgeschehen und schätzt gute Filme, Naturverbunden und tierliebend. Ref. 514154.

Bildhübsche, künstlerische **Tageshorteiterin** (25/164) mit vielseitigen Hobbies: Belletristik, Oper, Theater, klass. Musik, Jazz, Ballett, Kochen und Basteln. Zudem sammelt sie Glas- und Tonsachen. Ref. 514159.

Musik bedeutet dieser sympathischen, warmherzigen **Arztgehilfin** (24/168) sehr viel. Sie entspannt sich beim Lesen klass. und moderner Literatur und unternimmt gerne eine schöne Reise. Begeisterte Tänzerin! Ref. 514165.

Sportlich und offen ist **Yvonne** (24/167) mit ihren blonden Haaren und blauen Augen. Das Herumbummeln macht ihr Spass – in der Natur findet sie allerhand Schönes. Geselligkeit und Theaterbesuche schätzt sie sehr. Ref. 514066.

Lebhaft, gutaussehend, romantisch. In seinen Mususstunden spielt dieser **Hauptlehrer** (31/174) zwei Musikinstrumente, entspannt sich bei moderner Literatur und bastelt gerne. Fotografieren und Tauchen sind weitere Hobbies. Ref. 015093.

In seiner Freizeit besucht dieser selbstbewusste, spontane Herr gerne kulturelle Veranstaltungen und gesellschaftl. Anlässe. Als **Export-Verkaufschef** (27/172) reist er gerne und amtiert oft als Hobby-Koch. Ref. 015218.

Ein charmanter, besinnlicher und vermöglicher **Diplomphysiker** ETH (35/172), der sich für Kunst, Musik und Literatur interessiert. Mit Bergsteigen, Wandern und Skifahren hält er sich fit. Ref. 014974.

Dieser **Rechtsanwalt** (32/176) ist aufgeschlossen, idealistisch und intelligent. Täglich verfolgt er das aktuelle Zeitgeschehen, liest Bücher und frönt gerne kulinarischen Genüssen. Naturverbunden und tierliebend. Ref. 014904.

Wissenschaften aller Art, Theater, Oper und Ballett interessieren diesen sehr sympathischen und sportlich-gepflegten **Biologen** (32/182) aus Akademikerfamilie. Er unternimmt schöne Reisen und fotografiert dabei viel. Ref. 014894.

Er hat braune Augen, braunes Haar, ist modisch-elegant und unabhängig – ein vermöglicher Gentleman, als **Verkaufsleiter** (32/175) tätig. Gerne treibt er Sport: Wandern, Tennis, Skifahren. Begeisterter Schachspieler! Ref. 014866.

Gepflegt, gut situiert und sehr sympathisch – ein **Bankprokurist** (32/170) mit vielseitigen Interessen. Er schätzt kulinarische Genüsse sowie Diskussionen im Freundeskreis. Eine harmonische Partnerschaft ist sein Ziel. Ref. 014961.

Dieser ruhige, unabhängige und gutmütige **kaufm. Angestellte** (42/179) schafft sich den nötigen Ausgleich mit Sport. Zudem hat er Spass am Reisen und an der Gartenpflege. Die Schönheiten der Natur hält er fotografisch fest. Ref. 015080.

Film und Fotografie sind neben Wissenschaften aller Art und Sport die Interessen dieses humorvollen, geselligen und fröhlichen **Arztes** (31/184). Sein grösster Wunsch ist eine harmonische Partnerschaft. Ref. 014818.

Vitaler und präsentierender Gesprächspartner – interessanter und sportlicher **Generaldirektor** (33/179), der die Freuden des Lebens schätzt. Er möchte etwas von bleibendem Wert schaffen und eine gute Ehe führen. Ref. 015046.

Ein romantischer, geselliger Idealist, von Beruf **Ingenieur** ETH (28/179), der sich für fremde Länder, gute Lektüre, Kunst und Musik interessiert. Kochen, Basteln und Reisen sind weitere Hobbies. Ref. 015180.

Entspannung findet dieser realistische, sehr sympathische **Assistenzarzt** (29/176) beim Hören klass. und leichter Musik und im Theater oder Ballett. Die Natur genießt er beim Wandern, Skifahren und Schwimmen. Ref. 015116.

Ein Gestalter im Beruf und im Leben ist dieser originelle, gutaussehende und intelligente **Innenarchitekt** (28/175). Er informiert sich aus Fachzeitschriften und Büchern und treibt verschiedene Wintersportarten und Tennis. Ref. 015127.

Dieser aufgeschlossene, gesellige **Soziologe** (32/173) ist aus guter Familie und den schönen Musen zugetan. Er interessiert sich auch für Reisen, Fotografieren und ist gelegentlich auch im Kino anzutreffen. Ref. 015138.

Natürlich, realistisch und treu. Von Beruf **Verkaufsingenieur** (32/171). Er interessiert sich für Wissenschaften im allgemeinen und unternimmt gerne schöne Reisen. Zudem ist er natur- und tierliebend und spielt selbst ein Instrument. Ref. 015214.

... diese und viele weitere Menschen warten auf Sie. Sie sind bei uns angemeldet, weil sie heiraten wollen und sich nach Glück und Liebe sehnen. Wem reichen Sie die Hand?

Schon manch grosse Liebe begann mit diesem Bon

# SELECTRON

USE-Mitglied (Vertrauens-Siegel)

## Der bessere Weg zur richtigen Partnerwahl.

Selectron, Selnaustrasse 5, 8039 Zürich, Tel. 01/201 20 48



## Interexpo – Regio für Kunst und Antiquitäten, im Stadtcasino Basel

Vom 28. September bis 4. Oktober 1977 zeigen 20 führende Fachgeschäfte ihr auserlesenes Angebot an echten Antiquitäten, das von einer unabhängigen Fachjury kontrolliert wird, bevor es in die Ausstellung gelangt.  
Der Aussteller garantiert die Echtheit auf jeden verkauften Gegenstand schriftlich.



## Schloss Arenenberg Napoleon-Museum

Das Napoleon-Museum Arenenberg ist mit Ausnahme des Montagvormittags täglich geöffnet:

vom 1. Mai bis 30. September: 9–12 und 13.30–18 Uhr  
im April und Oktober: 10–12 und 13.30–17 Uhr  
vom 1. November bis 31. März: 10–12 und 13.30–16 Uhr

November bis Februar den ganzen Montag geschlossen.

Der Konservator bittet grössere Gesellschaften um Voranmeldung.

Willi Hugentobler, 8268 Mannenbach

Telefon: Schloss (072) 6 18 66, Wohnung 6 13 23



## Museum Rietberg, Zürich

Gablerstrasse 15, 8002 Zürich, Tel. 01 202 45 28

Öffnungszeiten: Dienstag–Sonntag 10–17 Uhr, Mittwoch auch 20–22 Uhr. Montag geschlossen. Eintritt frei.

### Ständige Ausstellung aussereuropäischer Kunst

Hirschengraben 20, 8001 Zürich, Tel. 01 47 96 52

Öffnungszeiten: Dienstag–Freitag 14–19 Uhr, Donnerstag auch 20–22 Uhr, Samstag und Sonntag 14–17 Uhr. Montag geschlossen. Eintritt frei.

### Wechselausstellungen

## Ritterhaus Bubikon Zürcher Oberland

Historisch getreu restaurierte Johanniter-Komturei. Einzig in der Schweiz. Mit dem berühmten

### Johanniter-Museum

Von den Kreuzzügen bis zum Wirken der heutigen christlichen Ritterorden.

Geöffnet bis Ende Oktober, täglich 9–11 und 14–17 Uhr. Ausgenommen Montag und am Bettag.

## RÄTISCHES MUSEUM CHUR

Hofstrasse 1  
Tel. 081 22 29 88

Archäologische und kulturhistorische Sammlung des Kantons Graubünden

Öffnungszeiten: So 10–12, 14–17 Uhr  
Di–Sa 9–12, 14–17 Uhr  
Mo geschlossen

## Museen und Sammlungen in Solothurn

Museum der Stadt Solothurn  
Museum Blumenstein  
Altes Zeughaus  
Zentralbibliothek  
Lapidarien  
Kosciuszko-Museum  
Domschatz von St. Ursen  
Krummer Turm

Verlangen Sie den illustrierten Museumsprospekt bei der Verwaltung der Museen, Werkhofstrasse 30, 4500 Solothurn

# Museen Musées Musei Museums



Edouard Manet  
«Au café», 1878

Ehemalige Privatsammlung von Dr. h. c. Oskar Reinhart, die als Schenkung an die Eidgenossenschaft seit 1970 öffentlich zugänglich ist.

Alte Meister (Cranach, Bruegel, Grünewald, Holbein u. a.) – Französische Malerei von Poussin, Corot, Daumier bis Cézanne

## Sammlung Oskar Reinhart

«Am Römerholz»  
Haldenstrasse 95  
8400 Winterthur  
Tel. 052 23 41 21

geöffnet  
täglich 10–16 Uhr,  
Montag geschlossen

## Winterthur – Stadt der Museen

**Kunstmuseum** (Museumstrasse) Gemäldesammlung aus neuerer und neuester Zeit, Münzkabinett, naturwissenschaftliche Sammlungen

**Stiftung Oskar Reinhart** (Stadthausstrasse) Deutsche, österreichische und schweizerische Maler des 19. und 20. Jh.

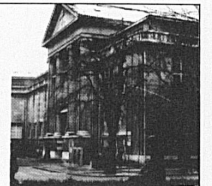
**Sammlung Oskar Reinhart «Am Römerholz»** Alte Meister und französische Kunst des 19. Jahrhunderts

**Sammlung Briner** (Rathaus, Marktgasse) Deutsche und holländische Kleinmeister

**Uhrensammlung Kellenberger** (Rathaus, Marktgasse)  
Uhren aus allen Zeitaltern und Weltgegenden

**Museum Lindengut** (Römerstrasse)  
Wohnkultur des 18. Jahrhunderts

**Schlösser Hegi, Mörsburg, Wülflingen**  
Historische Sammlungen und Öfen



Kunstmuseum Winterthur

**Gewerbemuseum** (Kirchplatz)

Wechselnde kunstgewerbliche Ausstellungen

**Kunsthalle im Waaghaus** (Marktgasse)  
Wechselnde Kunstausstellungen

## Ausstellungen im Helmhaus, Zürich

Öffnungszeiten:  
Di–So 10–18 Uhr  
Do auch 20–22 Uhr  
Mo geschlossen

24. Sept. bis 13. Nov. 1977

## Erste Schweizerische Quadriennale der Gestaltung

## Edmund Wunderlich

Der Berg in Zeichnung und Malerei

**Schweizerisches Alpines  
Museum Bern**  
3.9.–30.10.1977.

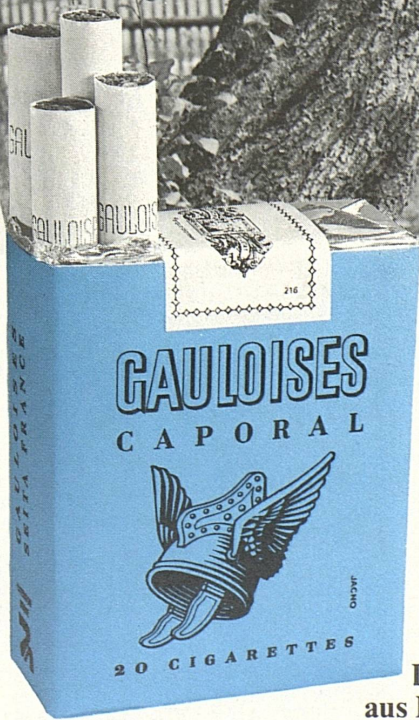




No. 2/77

Wer den Schatten mag, weil er die Sonne  
ermöglicht. Wem es um Übersicht  
und nicht um Aufsicht geht.  
Wer Früchte frisch vom Stamm genießt.  
Wer das Echte liebt – der raucht Gauloises.  
Würzig und unverwechselbar im Tabak.

# GAULOISES



Die Echten  
aus Frankreich