

Zeitschrift: Die Schweiz = Suisse = Svizzera = Switzerland : offizielle Reisezeitschrift der Schweiz. Verkehrszentrale, der Schweizerischen Bundesbahnen, Privatbahnen ... [et al.]

Herausgeber: Schweizerische Verkehrszentrale

Band: 50 (1977)

Heft: 10: Rund um den Bielersee = Autour du lac de Bienne = Lungo le sponde del Lago di Bienne = Around the shores of the lake of Bienne

Artikel: Erlach = Cerlier

Autor: [s.n.]

DOI: <https://doi.org/10.5169/seals-773190>

Nutzungsbedingungen

Die ETH-Bibliothek ist die Anbieterin der digitalisierten Zeitschriften auf E-Periodica. Sie besitzt keine Urheberrechte an den Zeitschriften und ist nicht verantwortlich für deren Inhalte. Die Rechte liegen in der Regel bei den Herausgebern beziehungsweise den externen Rechteinhabern. Das Veröffentlichen von Bildern in Print- und Online-Publikationen sowie auf Social Media-Kanälen oder Webseiten ist nur mit vorheriger Genehmigung der Rechteinhaber erlaubt. [Mehr erfahren](#)

Conditions d'utilisation

L'ETH Library est le fournisseur des revues numérisées. Elle ne détient aucun droit d'auteur sur les revues et n'est pas responsable de leur contenu. En règle générale, les droits sont détenus par les éditeurs ou les détenteurs de droits externes. La reproduction d'images dans des publications imprimées ou en ligne ainsi que sur des canaux de médias sociaux ou des sites web n'est autorisée qu'avec l'accord préalable des détenteurs des droits. [En savoir plus](#)

Terms of use

The ETH Library is the provider of the digitised journals. It does not own any copyrights to the journals and is not responsible for their content. The rights usually lie with the publishers or the external rights holders. Publishing images in print and online publications, as well as on social media channels or websites, is only permitted with the prior consent of the rights holders. [Find out more](#)

Download PDF: 05.04.2026

ETH-Bibliothek Zürich, E-Periodica, <https://www.e-periodica.ch>



ERLACH CERLIER

◀ Die Altstadt bietet eines der reinsten mittelalterlichen Stadtbilder der Schweiz. Die beiden Häuserzeilen ziehen sich, mehrfach abgetreppt, zum Schloss hinauf, das, auf einem Ausläufer des Jolimont gelegen, von weit her sichtbar ist

La vieille ville présente un des tableaux médiévaux les plus purs de Suisse. Les deux rangées de maisons avec leurs escaliers extérieurs s'élèvent vers le château, construit sur un contrefort du Jolimont et visible de très loin



53



54



Das Erlacher Wappen zeigt auf Rot eine ausgerissene Erle mit goldenem Stamm und grüner Krone – eine volkstümliche Deutung des Namens Erlach

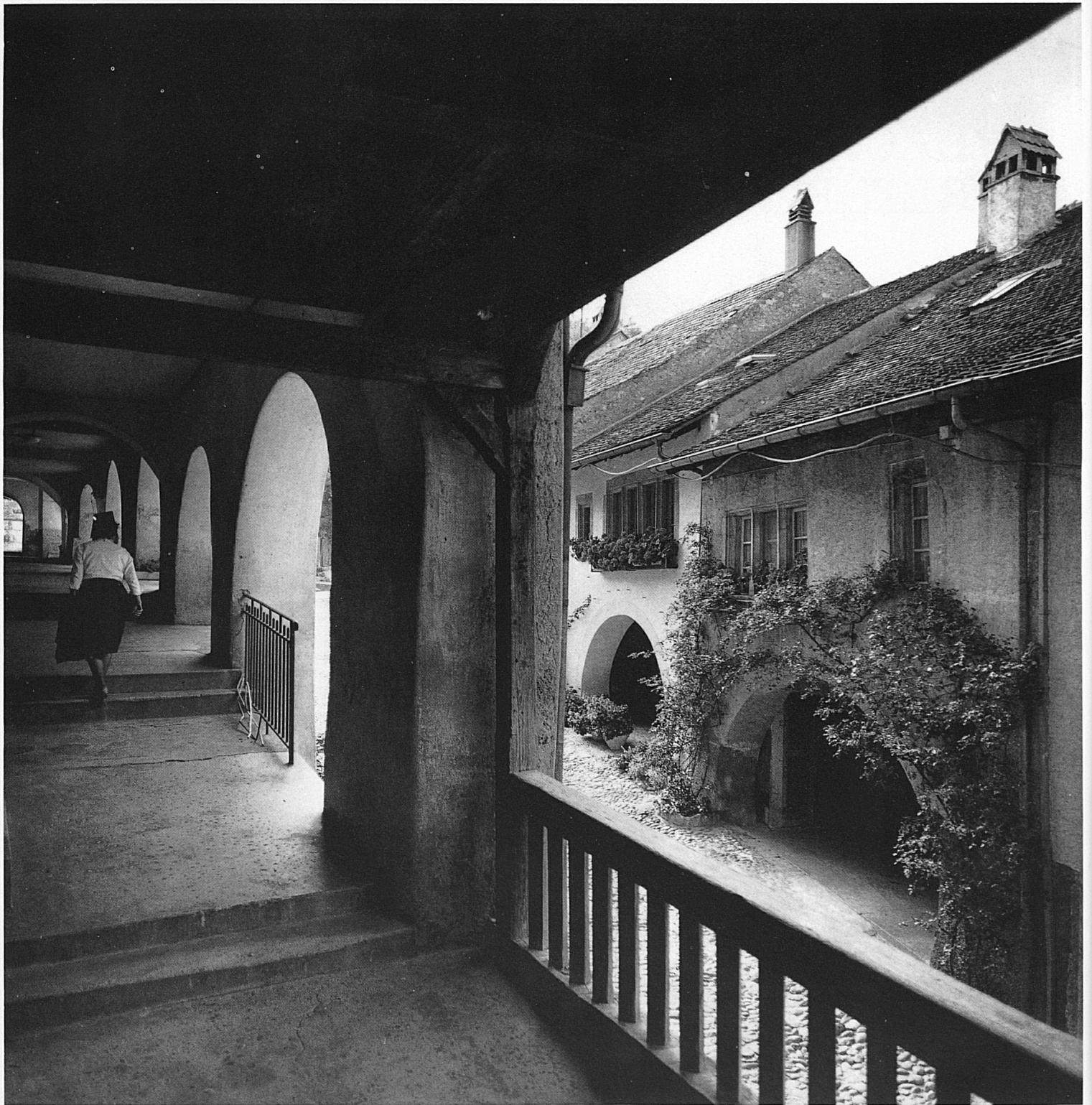
Les armoiries de Cerlier (en allemand Erlach) sont des gueules à un aulne orangé avec couronne de sinople, ce qui est une interprétation populaire du nom Erlach, dérivé de «Erle» qui signifie «aulne»

Einige der reich ausgestalteten Erlacher Fenster aus verschiedenen Epochen ▶

Quelques-unes des belles fenêtres de Cerlier datant de différentes époques



55



56

Die Gestalt der meisten Hausfassaden in der Altstadt geht noch auf die Zeit unmittelbar nach den Burgunderkriegen zurück. Die Breite der Häuser beträgt 7,20 m, wie es das Hofstättenmass des mittelalterlichen Stadtrechts vorschrieb

La forme de la plupart des façades de la vieille ville remonte tout droit à l'époque des guerres de Bourgogne. La largeur des maisons est de 7,20 m, mesure prescrite par la coutume de ville au Moyen Age



57

In der Kirche wurden 1954 Fresken aus der Mitte des 15. Jahrhunderts entdeckt, also aus vorreformatorischer Zeit. Im Kreuzrippengewölbe der Chors die Symbole der vier Evangelisten

En 1954, on a découvert dans l'église des fresques datant du milieu du XV^e siècle, donc d'avant la Réformation. Dans la voûte sur croisée d'ogives du chœur, les symboles des quatre évangélistes

45