

**Zeitschrift:** Die Schweiz = Suisse = Svizzera = Switzerland : offizielle Reisezeitschrift der Schweiz. Verkehrszentrale, der Schweizerischen Bundesbahnen, Privatbahnen ... [et al.]

**Herausgeber:** Schweizerische Verkehrszentrale

**Band:** 50 (1977)

**Heft:** 10: Rund um den Bielersee = Autour du lac de Bienne = Lungo le sponde del Lago di Bienne = Around the shores of the lake of Bienne

**Artikel:** Nidau

**Autor:** [s.n.]

**DOI:** <https://doi.org/10.5169/seals-773180>

### **Nutzungsbedingungen**

Die ETH-Bibliothek ist die Anbieterin der digitalisierten Zeitschriften auf E-Periodica. Sie besitzt keine Urheberrechte an den Zeitschriften und ist nicht verantwortlich für deren Inhalte. Die Rechte liegen in der Regel bei den Herausgebern beziehungsweise den externen Rechteinhabern. Das Veröffentlichen von Bildern in Print- und Online-Publikationen sowie auf Social Media-Kanälen oder Webseiten ist nur mit vorheriger Genehmigung der Rechteinhaber erlaubt. [Mehr erfahren](#)

### **Conditions d'utilisation**

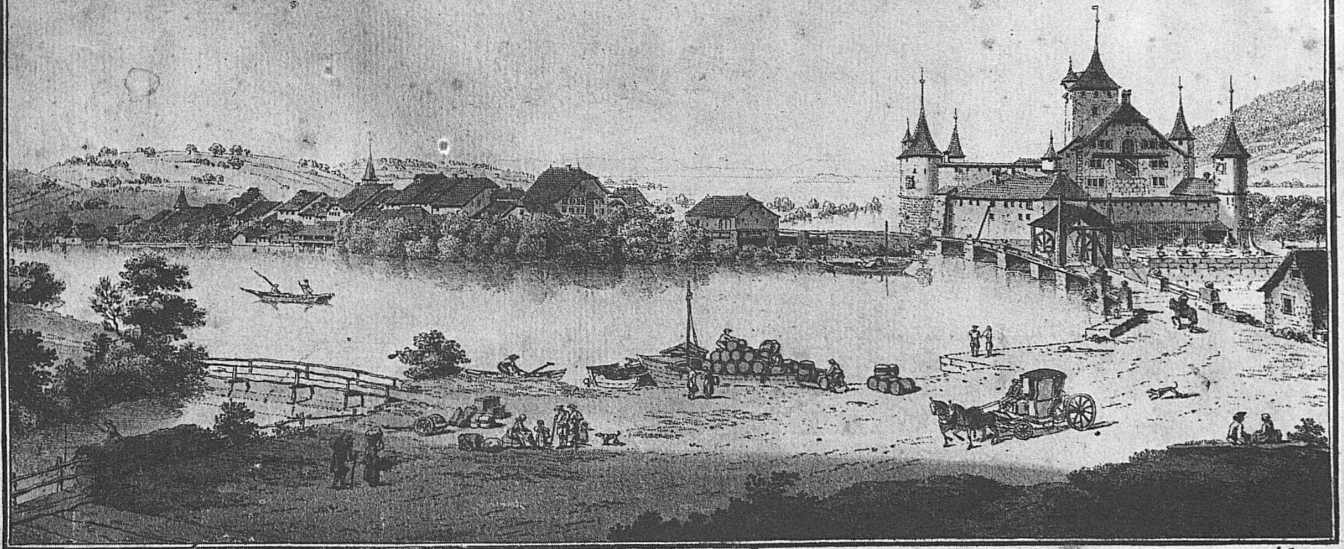
L'ETH Library est le fournisseur des revues numérisées. Elle ne détient aucun droit d'auteur sur les revues et n'est pas responsable de leur contenu. En règle générale, les droits sont détenus par les éditeurs ou les détenteurs de droits externes. La reproduction d'images dans des publications imprimées ou en ligne ainsi que sur des canaux de médias sociaux ou des sites web n'est autorisée qu'avec l'accord préalable des détenteurs des droits. [En savoir plus](#)

### **Terms of use**

The ETH Library is the provider of the digitised journals. It does not own any copyrights to the journals and is not responsible for their content. The rights usually lie with the publishers or the external rights holders. Publishing images in print and online publications, as well as on social media channels or websites, is only permitted with the prior consent of the rights holders. [Find out more](#)

**Download PDF:** 05.04.2026

**ETH-Bibliothek Zürich, E-Periodica, <https://www.e-periodica.ch>**



VUE DE NIDAU, PRES DU LAC DE BIENNE

Dezigné et gravé par J. L. Aberli.  
avec Privilège.

15

## NIDAU

Die Grafen von Neuenburg bauten in den ersten Jahren des 12. Jahrhunderts am Ausfluss der Zihl aus dem Bielersee das mächtige Schloss Nidau zum Schutz ihres Territoriums gegenüber dem Bischof von Basel. Dieser seinerseits gründete im Gegenzug die Stadt Biel. Die Lage Nidaus erwies sich gegenüber derjenigen von Biel, für deren Wahl ausschliesslich politisch-strategische Erwägungen massgebend gewesen waren, wirtschaftlich als weitaus günstiger, denn hier mussten im grossen Ost-West-Verkehr zu Wasser die Waren von den Flussnachen auf die Seeschiffe umgeladen werden, welche sie dann bis Yverdon weiterbeförderten. Nidau wurde als Hafenplatz so bedeutend, dass die Berner, in deren Besitz die Stadt 1388 kam, verordneten, der See sei von nun an Nidausee zu nennen. Mitte des 19. Jahrhunderts kam freilich die Wende: Die aufkommenden Eisenbahnen machten dem Schiffsverkehr ein Ende, und durch die Seeabsenkung im Zuge der Juragewässerkorrektur wurde die Stadt Nidau vom Ufer getrennt. Nun war es Biel, das einen gewaltigen Aufschwung nahm und die Nachbargemeinde bei weitem überflügelte.



A l'endroit où la Thièle sort du lac de Bienna, les comtes de Neuchâtel construisirent dans les premières années du XII<sup>e</sup> siècle le puissant château de Nidau pour protéger leur territoire contre le Prince-Evêque de Bâle. En contrepartie, ce dernier fondait la ville de Bienna. La position de Nidau se révéla du point de vue économique bien plus favorable que celle de Bienna, qui avait été choisie uniquement pour des considérations politiques et stratégiques. C'est en effet à Nidau que les marchandises, qui faisaient l'objet du grand transit par voie d'eau d'est en ouest, étaient transférées des barques fluviales sur les bateaux du lac, qui les transportaient jusqu'à Yverdon. Le port de Nidau devint si important que les Bernois, qui en devinrent maîtres en 1388, décrétèrent que le lac s'appellerait dorénavant lac de Nidau. Mais vers le milieu du XIX<sup>e</sup> siècle, tout changea: la construction du chemin de fer mit fin au trafic par bateaux, puis l'abaissement du niveau du lac par suite de la correction des eaux du Jura sépara la ville de Nidau de la rive. Ce fut donc Bienna qui, dès lors, connut un prodigieux essor et se mit à devancer de beaucoup la commune voisine.

12