

**Zeitschrift:** Die Schweiz = Suisse = Svizzera = Switzerland : offizielle Reisezeitschrift der Schweiz. Verkehrszentrale, der Schweizerischen Bundesbahnen, Privatbahnen ... [et al.]

**Herausgeber:** Schweizerische Verkehrszentrale

**Band:** 50 (1977)

**Heft:** 8: Die Walser

## Werbung

### Nutzungsbedingungen

Die ETH-Bibliothek ist die Anbieterin der digitalisierten Zeitschriften auf E-Periodica. Sie besitzt keine Urheberrechte an den Zeitschriften und ist nicht verantwortlich für deren Inhalte. Die Rechte liegen in der Regel bei den Herausgebern beziehungsweise den externen Rechteinhabern. Das Veröffentlichen von Bildern in Print- und Online-Publikationen sowie auf Social Media-Kanälen oder Webseiten ist nur mit vorheriger Genehmigung der Rechteinhaber erlaubt. [Mehr erfahren](#)

### Conditions d'utilisation

L'ETH Library est le fournisseur des revues numérisées. Elle ne détient aucun droit d'auteur sur les revues et n'est pas responsable de leur contenu. En règle générale, les droits sont détenus par les éditeurs ou les détenteurs de droits externes. La reproduction d'images dans des publications imprimées ou en ligne ainsi que sur des canaux de médias sociaux ou des sites web n'est autorisée qu'avec l'accord préalable des détenteurs des droits. [En savoir plus](#)

### Terms of use

The ETH Library is the provider of the digitised journals. It does not own any copyrights to the journals and is not responsible for their content. The rights usually lie with the publishers or the external rights holders. Publishing images in print and online publications, as well as on social media channels or websites, is only permitted with the prior consent of the rights holders. [Find out more](#)

**Download PDF:** 18.02.2026

**ETH-Bibliothek Zürich, E-Periodica, <https://www.e-periodica.ch>**

# **zugerland**

Bei einer Fläche von 240 km<sup>2</sup> und mit 75 000 Einwohnern, aufgeteilt in elf politische Gemeinden, gehört der Kanton Zug zu den Kleinen im eidgenössischen Staatsverband, hat sich aber immer für seine Selbständigkeit eingesetzt.

Der zugerische Raum weist eine Dreiteilung auf: Die weite Ebene am Zugersee samt seinem Seerand, das Tal von Ägeri mit dem von Berghängen umschlossenen See und das Hügelland von Menzingen.

Der Kanton Zug wird durch Strassen und Bahnen verkehrsmässig ausserordentlich gut erschlossen. Die Nationalstrassen, teilweise bereits vollendet, und die SBB erschliessen die Region durch viele Linien. Die Kurorte Unter- und Oberägeri sowie die Gemeinden Baar, Menzingen, Steinhausen, Cham und Hünenberg werden durch einen guten Fahrplan der Zugerland-Verkehrsbetriebe bedient. Neuheim kann mit einem Postautokurs von Baar erreicht werden, und Oberwil und Walchwil, das zugerische Nizza, erreicht man ausser per Bahn und Strasse auch mit den

Schiffen der Schifffahrtsgesellschaft für den Zugersee, ebenso die Ennetseegemeinden Cham und Risch.

Die Wander-, Erholungs- und Sportgebiete Zugerberg und Raten-Gottschalkenberg sind rasch und bequem erreichbar: Ein gut ausgebautes Wanderwegnetz lockt zum frohen Wandern, ein tierreiches Reservat am Reuss-Spitz birgt viel Schönheit, und ein Bummel durch Alt-Zug macht uns mit Zugs Vergangenheit bekannt. Ein Versuch lohnt sich!

Aber nicht nur Geschichte, Gewerbe, Kunst und Industrie sind im Kanton Zug daheim, auch für die Freuden des Lebens weiss der Zuger in fast sprichwörtlichem Sinn zu sorgen, denn der Dreiklang: Zuger Kirsch, Zuger Röteli und Zuger Kirschtorte bürgen für die bewährte Wahrheit: Hier ist gut weilen.

Auskunft, Prospekte und Fahrpläne:  
Zugerland-Verkehrsbetriebe, 6301 Zug, Telefon 042 21 02 95

## Menzingen

Einzigartige Moränenlandschaft  
Ideales Wandergebiet  
Maschinell präpariertes Skiwandernetz

Der nebelfreie voralpine Kur- und Erholungsort der Zentralschweiz.

Verkehrsverein Menzingen,  
Tel. 042 52 11 74

## Hobbyferien im

**Sommer**  
**Ihr sportliches Freizeitvergnügen**  
Tennis, Reiten, Segeln, Rudern, Fischen,  
Schwimmen, Wandern, Vita-Parcours,  
Tour de Gourmet, Minigolf, Camping



Auskunft und Prospekte:  
Verkehrsbüro Oberägeri,  
Tel. 042 72 24 14  
Verkehrsbüro Unterägeri  
Tel. 042 72 19 19

## Raben Cham

### Hotel Restaurant

042 36 13 12  
Parterre- und Gartenrestaurant

Spezialitätenrestaurant  
im ersten Stock

Genügend Parkplätze  
Strasse Zürich-Luzern



## Seerestaurant Lothenbach

**Walchwil am Zugersee**  
Telefon 042 77 12 82

Gönnen Sie sich etwas Besonderes. Unser Spezialitäten-Restaurant, direkt am Wasser gelegen, begeistert auch Sie.  
Einzigartige Fischküche  
Schiffstation

J. Fähndrich-Sutter



Peter Burch  
Tel. 042 72 12 48

## Hotel Gulm

das traditionsreiche Hotel-Restaurant  
oberhalb des Ägerisees

## Oberägeri

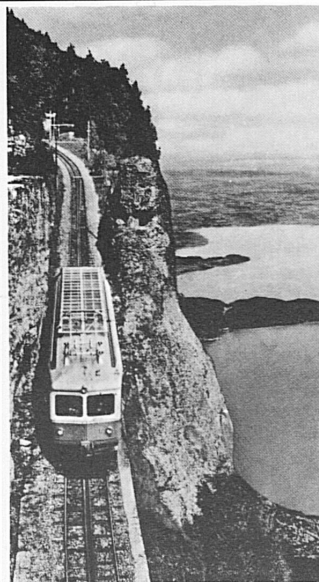
Neu renovierte Säle für Hochzeiten und Bankette  
Schulungszentrum ...  
... und nicht zu vergessen, genügend Parkplatz!



12 Betten / 930 m ü. M.  
Das komfortable Kleinhotel über Zug mit herrlicher Aussicht auf See und Berge. Beliebtes Ausflugsziel mit vielen Wandermöglichkeiten  
Terrasse - Ausichtsrestaurant - Grillstübli

### Hotel-Restaurant Zugerberg

Inhaber: W. Büchel, Küchenchef  
(Bergstation der Zugerbergbahn)  
Tel. 042 21 05 06



## hoch über den Seen der Zentralschweiz

Bekanntester Aussichts- und  
Wanderberg  
Autofrei!  
600 Parkplätze in Arth-Goldau  
**Bahneigenes Hotel Schwert**  
**auf Rigi Klösterli** (90 Betten)  
Ideal für Bankette, Sitzungen  
und Konferenzen

Arth- **RIGI** - Bahn  
6410 Goldau  
Telefon 041 82 11 48



Besuchen Sie  
das Fischerdorf  
am Zugersee



Verlangen Sie Unterlager:  
durch das Verkehrsbüro



Der kleine Ort,  
der sich grosse Mühe gibt



### Hotel Restaurant Raten Oberägeri

Begeistert durch Lage und Spezialitätenküche.  
Überrascht durch grossen Park- und Kinderspielplatz, Langlaufloipen und Skilifts, Aussicht und Wanderwege. Befriedigt durch Gastlichkeit und Qualität.

Inhaber: L. Iten-Blättli, Tel. 042 72 22 50

Kurort am Zugersee

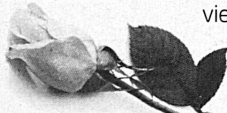


Ruhe und Erholung

Prospekte vom  
Verkehrsbüro Immensee

# Jedes Jahr ohne Liebe ist ein verlorenes Jahr.

**H**aben Sie manchmal das Gefühl, sich im Kreise zu drehen? Wie sollen Sie «ihn» oder «sie» finden, wenn Sie immer die gleichen Gesichter um sich haben? Dabei sehnt sich vielleicht irgendwo Ihr Lebenspartner, Sie kennenzulernen.



Aus dem  
Selectron-  
Alltag...

Sie könnte Regula heissen, 24 Jahre alt, Airhostess

Er, Christian, 32 Jahre alt, Abteilungsleiter in einem Industrie-Unternehmen.

**Wollen Sie Ihrem Leben einfach seinen Lauf lassen?** Wollen Sie für niemanden Quelle der Erfüllung, der Geborgenheit sein? Wenn sich etwas ändern soll, müssen Sie jetzt beginnen. Mit dem Selectron Chancentest. Er wird Ihnen zeigen, wie viele Möglichkeiten Sie bei uns haben, Ihrem Leben eine Wendung zu geben.



«Ich lerne viele interessante Männer kennen. Aber nie den richtigen. Darum bin ich Selectron-Mitglied geworden.»



«Dem Mädchen meiner Träume bin ich bis heute nicht begegnet. Deshalb vertraue ich jetzt auf Selectron.»

Schon erhalten Regula und Christian die ersten Selectron Partner-vorschläge – wissenschaftlich und mit viel Liebe für sie ermittelt.



Etwas später:

«So habe ich sie mir eigentlich vorgestellt.»



«Dieser Mann gefällt mir, ganz mein Typ!»



Es kommt zum ersten Rendez-vous. Sie verstehen sich sofort sehr gut. Es gibt so viel zu erzählen und zu lachen!



«Sehen wir uns morgen wieder?»



Und es bleibt auch nicht bei diesem zweiten Mal. Sie fühlen beide schon bald ... dass es mehr als Sympathie ist.



Jeden freien Tag erleben sie von nun an gemeinsam. Die unerfüllten Zeiten sind für immer vorbei.



Bereits werden Zukunfts-pläne geschmiedet. Das Leben hat für sie einen neuen Sinn erhalten.

Und Sie?

Einfach Ihren Glücksbö-  
nen ausfüllen und einsenden.  
Er wird Ihnen zeigen,  
wieviele echte Partner-  
Chancen Sie bei Selectron  
haben. Lassen Sie sich  
kostenlos und unverbindlich  
überraschen mit

dem schriftlichen  
Ergebnis Ihres  
persönlichen Partner-  
vergleichs mit vielen  
tausend Schweizer  
Selectron-Mitgliedern  
einer eindrucksvollen  
Auswahl an Probe-  
vorschlägen

der ausführlichen  
Broschüre, aus der  
Sie alles Wissenswerte  
über die Arbeitsweise  
von Selectron erfahren,  
besten Referenzen,  
die die Erfolge  
der begeisterten  
Selectron-Mitglieder  
belegen

Als  
Selectron-  
Mitglied haben Sie  
Anspruch auf eine schrift-  
liche, ausführliche  
Persönlichkeits-Analyse.

**SELECTRON** USE-Mitglied  
(Vertrauens-Siegel)

Erste wissenschaftliche Partnerwahl – seit 1963

Selnaustr. 5, Postfach, 8039 Zürich, Tel. 01 / 201 20 48.

**Ja, ich möchte  
meine Partner-Chancen  
kennenlernen**  
Diesen BON einsenden an  
Selectron, Postfach,  
8039 Zürich

**Ja, ich möchte  
meine Partner-Chancen  
kennenlernen**  
Diesen BON einsenden an  
Selectron, Postfach,  
8039 Zürich

**Ja, ich möchte  
meine Partner-Chancen  
kennenlernen**  
Diesen BON einsenden an  
Selectron, Postfach,  
8039 Zürich

**Ja, ich möchte  
meine Partner-Chancen  
kennenlernen**  
Diesen BON einsenden an  
Selectron, Postfach,  
8039 Zürich

**Ja, ich möchte  
meine Partner-Chancen  
kennenlernen**  
Diesen BON einsenden an  
Selectron, Postfach,  
8039 Zürich



an Selectron, Postfach, 8039 Zürich, Tel. 01 20120 48

Ich interessiere mich für Ref. \_\_\_\_\_ Auch  
möchte ich meine Partnerchancen kennenlernen. Versehen Sie mich  
mit Partnervorschlägen. Diskret, kostenfrei, unverbindlich.

☐ Fr. ☐ Frau ☐ Herr Name

Vorname \_\_\_\_\_ Strasse/Nr. \_\_\_\_\_  
PLZ Wohnort \_\_\_\_\_ Tel. \_\_\_\_\_  
Geburtsjahr \_\_\_\_\_ Grösse in cm \_\_\_\_\_ Konfession \_\_\_\_\_  
Nationalität \_\_\_\_\_ Zivilstand \_\_\_\_\_  
Zahl der Kinder \_\_\_\_\_ Muttersprache \_\_\_\_\_  
Fremdsprachen \_\_\_\_\_  
Schulbildung \_\_\_\_\_  
Beruf \_\_\_\_\_  
Hobbies \_\_\_\_\_

an Selectron, Postfach, 8039 Zürich, Tel. 01 20120 48

Ich interessiere mich für Ref. \_\_\_\_\_ Auch  
möchte ich meine Partnerchancen kennenlernen. Versehen Sie mich  
mit Partnervorschlägen. Diskret, kostenfrei, unverbindlich.

☐ Fr. ☐ Frau ☐ Herr Name

Vorname \_\_\_\_\_ Strasse/Nr. \_\_\_\_\_  
PLZ Wohnort \_\_\_\_\_ Tel. \_\_\_\_\_  
Geburtsjahr \_\_\_\_\_ Grösse in cm \_\_\_\_\_ Konfession \_\_\_\_\_  
Nationalität \_\_\_\_\_ Zivilstand \_\_\_\_\_  
Zahl der Kinder \_\_\_\_\_ Muttersprache \_\_\_\_\_  
Fremdsprachen \_\_\_\_\_  
Schulbildung \_\_\_\_\_  
Beruf \_\_\_\_\_  
Hobbies \_\_\_\_\_

an Selectron, Postfach, 8039 Zürich, Tel. 01 20120 48

Ich interessiere mich für Ref. \_\_\_\_\_ Auch  
möchte ich meine Partnerchancen kennenlernen. Versehen Sie mich  
mit Partnervorschlägen. Diskret, kostenfrei, unverbindlich.

☐ Fr. ☐ Frau ☐ Herr Name

Vorname \_\_\_\_\_ Strasse/Nr. \_\_\_\_\_  
PLZ Wohnort \_\_\_\_\_ Tel. \_\_\_\_\_  
Geburtsjahr \_\_\_\_\_ Grösse in cm \_\_\_\_\_ Konfession \_\_\_\_\_  
Nationalität \_\_\_\_\_ Zivilstand \_\_\_\_\_  
Zahl der Kinder \_\_\_\_\_ Muttersprache \_\_\_\_\_  
Fremdsprachen \_\_\_\_\_  
Schulbildung \_\_\_\_\_  
Beruf \_\_\_\_\_  
Hobbies \_\_\_\_\_

an Selectron, Postfach, 8039 Zürich, Tel. 01 20120 48

Ich interessiere mich für Ref. \_\_\_\_\_ Auch  
möchte ich meine Partnerchancen kennenlernen. Versehen Sie mich  
mit Partnervorschlägen. Diskret, kostenfrei, unverbindlich.

☐ Fr. ☐ Frau ☐ Herr Name

Vorname \_\_\_\_\_ Strasse/Nr. \_\_\_\_\_  
PLZ Wohnort \_\_\_\_\_ Tel. \_\_\_\_\_  
Geburtsjahr \_\_\_\_\_ Grösse in cm \_\_\_\_\_ Konfession \_\_\_\_\_  
Nationalität \_\_\_\_\_ Zivilstand \_\_\_\_\_  
Zahl der Kinder \_\_\_\_\_ Muttersprache \_\_\_\_\_  
Fremdsprachen \_\_\_\_\_  
Schulbildung \_\_\_\_\_  
Beruf \_\_\_\_\_  
Hobbies \_\_\_\_\_

an Selectron, Postfach, 8039 Zürich, Tel. 01 20120 48

Ich interessiere mich für Ref. \_\_\_\_\_ Auch  
möchte ich meine Partnerchancen kennenlernen. Versehen Sie mich  
mit Partnervorschlägen. Diskret, kostenfrei, unverbindlich.

☐ Fr. ☐ Frau ☐ Herr Name

Vorname \_\_\_\_\_ Strasse/Nr. \_\_\_\_\_  
PLZ Wohnort \_\_\_\_\_ Tel. \_\_\_\_\_  
Geburtsjahr \_\_\_\_\_ Grösse in cm \_\_\_\_\_ Konfession \_\_\_\_\_  
Nationalität \_\_\_\_\_ Zivilstand \_\_\_\_\_  
Zahl der Kinder \_\_\_\_\_ Muttersprache \_\_\_\_\_  
Fremdsprachen \_\_\_\_\_  
Schulbildung \_\_\_\_\_  
Beruf \_\_\_\_\_  
Hobbies \_\_\_\_\_



Als Selectron-Mitglied haben Sie Anrecht auf eine schriftliche, ausführliche Persönlichkeits-Analyse.

## Menschen – wie Sie – lernen Sie auf dem kürzesten und sichersten Weg bei Selectron kennen. Geben Sie Ihrem Glück heute die grosse Chance.

Sie ist sehr feminin, natürlich, warmherzig, romantisch und von Beruf **Tierärztin** (28/168). Am Malen hat sie Spass und für Wissenschaften, Kunst und Oper interessiert sie sich. Eine gute Partnerschaft ist ihr Ziel. Ref. 513761.

**Marianne** (26/166) hat braune Rehaugen, ist idealistisch, besinnlich und fräulich – eine vermögende Idealpartnerin. Mit Schwimmen und Skifahren hält sie sich fit. Gerne unternimmt sie schöne Reisen und liebt Musik. Ref. 513752.

Diese sehr hübsche, attraktive **Laborantin** (23/165) liebt die Natur und die Tiere. Sie schätzt Diskussionen, den Kontakt mit Menschen und wünscht sich ein harmonisches Eheleben. Ihre Hobbies sind: Kochen, Tanzen, Kino. Ref. 513790.

Sie heisst **Christina** (22/169) und ist fröhlich, aufgeschlossen, treu und gesellig. In ihrer Freizeit vertieft sie sich gerne in ein gutes Buch, verfertigt Handarbeiten und kocht für ihre Gäste. Sie treibt Wassersport. Ref. 513867.

Sportlich, apart und sympathisch ist diese **Hauswirtschaftslehrerin** (29/161), die auf Wanderungen die Schönheiten der Natur geniesst. Theater-, Opern- und Konzertbesuche bereichern ihre Mussestunden. Reisen und Kartenspielen sind weitere Hobbies. Ref. 513877.

Biographien, Unterhaltungs- und Fachliteratur bereichern die Freizeit von **Brigitte** (23/167). Sie ist sehr sportlich, modisch, elegant und humorvoll. Für ein interessantes Theaterstück kann sie sich begeistern. Ref. 513848.

Eine unkomplizierte, lebhaft, blonde **cand. med. vet.** (22/165) mit vielseitigen Interessen: Wissenschaften, Film, Musik, Ballett, Oper und Sport. Ihre Gäste verwöhnt sie gerne mit ihren Kochkünsten. Ref. 513809.

Kunst und Reisen interessieren sie sehr, Kochen und Handarbeiten gehören zu ihren Hobbies, und Karten- und Brettspiele im Freundeskreis bereichern ihre Mussestunden. **Nadja** (23/179) ist zudem charmant, idealistisch und warmherzig. Ref. 513826.

Blaue Augen, kastanienbraunes Haar – hübsch, lebhaft und vielseitig. Neben ihrem Beruf als **Kindergärtnerin** (26/161) interessiert sie sich auch für Literatur, Film, Theater und Musik. Eifrige Antiquitätensammlerin! Ref. 513822.

Aus Zeitungen orientiert sich **Monika** (23/167) täglich, liest Biographien sowie Bücher über Psychologie und Kunst und besucht kulturelle Veranstaltungen. Sie ist ein sympathisches, frisches und praktisches Mädchen. Ref. 513875.

Diese rassige, spontane und gesprächige Romantikerin ist als **selbständige Therapeutin** (28/173) tätig. Lesen, Chorsingen und Kinobesuche bereichern ihre Mussestunden. Sie hat Spass am Skifahren, Wandern und Schwimmen. Ref. 513760.

Gesellige, idealistische **Hotelsekretärin** (24/159) mit blonden Haaren, die besondere Freude am Sport hat. Zudem hat sie Spass an der Musik und am Tanzen. Sie ist reiselustig, sammelt Puppen und isst gerne gut. Ref. 513824.

Eine äusserst attraktive, modisch-gepflegte und **warmherzige, junge Dame** (26/169), der ein harmonisches Familienleben viel bedeutet. Reiten, Skifahren, Wandern und Schwimmen sind ihre Sportarten. Ref. 513757.

Fotografie und Kunst interessieren diese hübsche, tolerante **Akademikerin** (28/163) besonders. Sie spielt Klavier, schätzt Werke der Weltliteratur, hört klassische Musik und besucht gerne Theater oder Konzerte. Ref. 513878.

Romantisch, modisch-gepflegt, differenziert und besinnlich. Die liebsten Hobbies dieser **Lehrerin** (24/163) sind Ausdruckstanz, Rhythmik und Singen. Reisen, Handarbeiten, Kochen und Wandern sind weitere Freizeitbeschäftigungen. Ref. 513847.

... diese und viele weitere Menschen warten auf Sie. Sie sind bei uns angemeldet, weil sie heiraten wollen und sich nach Glück und Liebe sehnen.

Wem reichen Sie die Hand?

Schon manch grosse Liebe begann mit diesem Bon

**SELECTRON** USE-Mitglied  
(Vertrauens-Siegel)  
*Der bessere Weg zur richtigen Partnerwahl.*  
Selectron, Selnastrasse 5, 8039 Zürich,  
Tel. 01/201 20 48





# Wanderland, Wunderland

# Emmental

im Herzen  
der Schweiz

## Langnau

das schöne Dorf im Emmental

Besuchen Sie das

**Heimatmuseum  
im «Chüechlihus»**

Auskunft erteilt: Tel. 035 2 18 19

## Gasthof zum Weissen Rössli Zäziwil

Ä währschafft Bärnerplatte isch zu  
jeder Jahreszyt öppis Guets!  
Täglich erhältlich – Generalstube  
– Zäziwiler Burgerstube – Kegel-  
bahn – **Vollpension Fr. 32.–**  
**Familie F. Hiltbrunner**  
Telefon 031 91 15 32



## Emmental-Burgdorf-Thun-Bahn

3400 Burgdorf, Tel. 034 22 31 51

Fahren Sie mit uns ins schöne Emmental

**Ideale Möglichkeiten zum Reisen und Wandern**

Firmen- und Vereinsausflüge ins Emmental, verbunden mit einer  
Rösslifahrt, sind stets ein besonderes Vergnügen!

Auskunft und Prospekte erhalten Sie am Bahnschalter, im Auskunftsbüro SBB sowie beim Werbedienst EBT, 3400 Burgdorf.



Hinauf auf die Moosegg mit prächtiger  
Aussicht auf das Emmental und die Alpen.  
Ruhiges Ferienhotel in windgeschützter  
Lage. Herrliche, reine Waldluft.  
Gepflegte Küche. Alle Zimmer mit fliessendem  
Wasser. Im Neubau Zimmer mit Bad/  
WC. Postauto ab Worb Dorf VBW, Station  
Biglen oder Langnau (nur Sommerfahr-  
plan).  
**Hotel-Kurhaus Moosegg,  
im Emmental**  
**Familie Schmalz, Telefon 035 2 22 03**



**... in Krauchthal**  
verspricht viel und hält viel!  
Tischreservierungen empfehlenswert  
**Familie Urs Brenzikofer-Küenzi**  
Telefon 034 51 14 08  
PS. Pferdestallungen vorhanden!  
Bekannt durch: «rund um die  
Bärner Röschtli» Sonntags offen

## EMMENTHALER HANDWEBEREI

Bei uns ist immer

**«Tag der offenen Türen»**

Sie sind also bei uns stets willkommen.

Oder sollen wir Ihnen unseren  
Farbenprospekt und eine Auswahl  
zustellen?

3532 Zäziwil,  
Telefon 031 91 04 08



Moderne Zimmer, gepflegtes Essen  
Heimelige Räume für jeden Anlass

**Familie E. Amstad-Börclin**  
Telefon 034 22 35 55

Montag geschlossen, Hotel offen

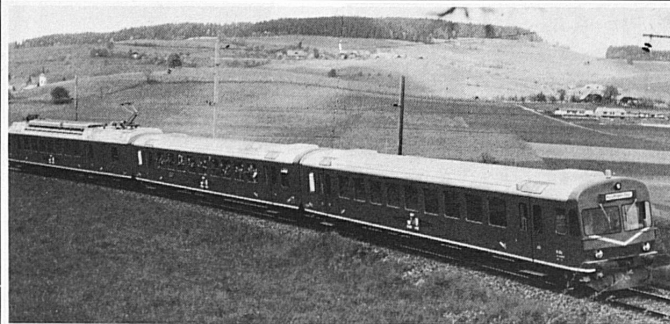
## Lützelflüh verdient Ihr Interesse



u. a. die kleine  
Ausstellung

**«Gotthelf-Stube»**

im Pfarrhaus-Speicher



**Frei- und  
Hallenbad  
Lützelflüh**

(Tel. 034 61 36 19  
gibt nachmittags Auskunft)

Wanderland-Wunderland im Herzen  der Schweiz

# Emmental

mit dem **reka** -Wanderpass

Auskunft, Prospekte

Wandervorschläge: **Verkehrsverband Emmental 3550 Langnau 035 2 42 52**

**Herrliches Ausflugs-,  
Ferien- und Wandergebiet**

Mannigfaltige Ausflugsmöglichkeiten  
zu prächtigen Aussichtspunkten.  
Historische Schlösser mit interessanten  
Museen. Heimelige Dörfer.  
Gepflegte Gaststätten, Hotels und  
Kurhäuser. Ferienwohnungen.  
Frei- und Hallenbäder.



Edouard Manet,  
«Au café», 1878

### Sammlung Oskar Reinhart

«Am Römerholz»  
Haldenstrasse 95  
8400 Winterthur  
Tel. 052 234121

geöffnet  
täglich 10–16 Uhr,  
Montag geschlossen

Ehemalige Privatsammlung von Dr. h. c. Oskar Reinhart, die als Schenkung an die Eidgenossenschaft seit 1970 öffentlich zugänglich ist.

Alte Meister (Cranach, Bruegel, Grünewald, Holbein u. a.) – Französische Malerei von Poussin, Corot, Daumier bis Cézanne

### Museen der Stadt St. Gallen

Institutionen der Ortsbürgergemeinde

**Historisches Museum**, Museumsstrasse 50

Das bedeutendste Museum seiner Art in der Ostschweiz mit prähistorischer Abteilung

**Museum für Völkerkunde** im gleichen Haus

**Museum im Kirchhoferhaus**, Museumsstrasse 27  
Gemäldegalerie und einzigartige Silbersammlung

Ausser Montag täglich 10–12 und 14–16 Uhr geöffnet. Eintritt Fr. 2.–, Mittwoch, Samstag, Sonntag freier Eintritt.



### Schloss Thun

Historisches Museum

### Château de Thoun Thun Castle

April–Oktober  
geöffnet täglich 9–18 Uhr  
ouvert tous les jours

### Antiquitäten und Restaurationen sind Vertrauenssache

Seit Jahrzehnten werden in meinen Restaurationswerkstätten fachgerechte Restaurationen an Möbeln, Gemälden, Fayencen und Porzellangegenständen zur Zufriedenheit der Kunden in aller Welt ausgeführt.

#### Jos. Bieli

Antiquitäten + Restaurationen, Oberwilerstr. 61, 4102 Binningen bei Basel, Tel. 47 04 90 / 47 49 72

Mitglied des Verbandes der Antiquare und Restauratoren



Goldbecher aus Eschenz TG  
Um 1700 v. Chr.

### Museum des Kantons Thurgau Frauenfeld

**Historisches Museum im Schloss:** Geöffnet Di bis So von 14 bis 17 Uhr. Am Mi, Sa und So Eintritt frei

**Naturwissenschaftliches Museum im Luzernerhaus,** Freie Strasse 24: Geöffnet Mi, Sa und So von 14 bis 17 Uhr. Eintritt frei

**Kunstsammlung im Haus Sonnenberg,** Ringstrasse 16: Geöffnet Sa und So von 14 bis 17 Uhr. Eintritt frei



### Klostermuseum St. Georgen, 8260 Stein am Rhein SH, Tel. 054 86142

#### Verwaltung:

Sekretariat der Gottfried-Keller-Stiftung (Dr. A. Scheidegger), 3000 Bern, Thunstrasse 22

#### Besuchszeiten:

März, April, Mai, September, Oktober, November, 9–12 und 13.30–17 Uhr, ausser Montag  
Juni, Juli, August täglich geöffnet  
Dezember, Januar, Februar, Karfreitag, Oster- und Pfingstsonntag,  
1. Mai, 1. August, Eidg. Bettag geschlossen

# Museen Musées Musei Museums

### Ritterhaus Bubikon Zürcher Oberland

Historisch getreu restaurierte Johanniter-Komturei. Einzig in der Schweiz. Mit dem berühmten

#### Johanniter-Museum

Von den Kreuzzügen bis zum Wirken der heutigen christlichen Ritterorden.

Geöffnet bis Ende Oktober, täglich 9–11 und 14–17 Uhr. Ausgenommen Montag und am Bettag.

### Liechtensteinisches Landesmuseum

FL-9490 Vaduz, Tel. 075 2 23 10

Ur- und Frühgeschichte, Barock, Goldschmiedekunst, Münzen

#### Fürstliche Waffensammlung

Geöffnet:  
10–12, 13.30–17.30 Uhr



# RÄTISCHES MUSEUM CHUR

Archäologische und kulturhistorische  
Sammlung des Kantons Graubünden  
Öffnungszeiten: So 10-12, 14-17 Uhr  
Di-Sa 9-12, 14-17 Uhr  
Mo geschlossen  
Hofstrasse 1  
Tel. 081 22 29 88

## Ausstellungen im Helmhaus, Zürich

Öffnungszeiten:  
Di-So 10-18 Uhr  
Do auch 20-22 Uhr  
Mo geschlossen

vom 14. August bis 17. September 1977  
Bilder der Schweizer Maler  
**Karl Ballmer / Werner Frei**

## Interexpo – Regio für Kunst und Antiquitäten, im Stadtcasino Basel

Vom 28. September bis 4. Oktober 1977 zeigen 20 führende Fachgeschäfte ihr auserlesenes Angebot an echten Antiquitäten, das von einer unabhängigen Fachjury kontrolliert wird, bevor es in die Ausstellung gelangt.  
Der Aussteller garantiert die Echtheit auf jeden verkauften Gegenstand schriftlich.



**Liechtensteinische Kunstsammlungen**  
FL-9490 Vaduz, Städtle 37

Öffnungszeiten:  
1. April bis 31. Okt.  
10.00-12.00; 13.30-17.30 täglich  
1. Nov. bis 31. März  
10.00-12.00; 14.00-17.30, Montag geschl.  
Gruppen wenn möglich bitte vorher anmelden.  
Liechtensteinische Kunstsammlungen,  
FL-9490 Vaduz, Städtle 37, Tel. 075 2 23 41. –  
Konservator: Dr. Georg Malin

*Peter Paul Rubens, 1577-1640  
Bildnis eines Mädchens*

## Museen und Sammlungen in Solothurn

Museum der Stadt Solothurn  
Museum Blumenstein  
Altes Zeughaus  
Zentralbibliothek  
Lapidarien  
Kosciuszko-Museum  
Domschatz von St. Ursen  
Krummer Turm

Verlangen Sie den illustrierten  
Museumsprospekt bei der Verwaltung  
der Museen, Werkhofstrasse 30,  
4500 Solothurn



26. Mai-14. August 1977

**Goldschätze  
präkolumbischer Indianerkulturen**

Ausstellung im Rahmen der Juni-Festwochen

Dienstag-Freitag 10-17 Uhr  
Mittwoch 10-21 Uhr  
Samstag, Sonntag 10-12 Uhr, 14-17 Uhr  
Montag geschlossen

Höschgasse 3, Zürich



Eine Ausstellung in Zusammenarbeit mit  
dem Schweizerischen Bankverein



## Museo Vela Ligornetto TI

Aperto dal 1° marzo al 15 novembre,  
ore 9-12 e 14-17.  
Chiuso il lunedì. Entrata gratuita.

Conservatore: G. Casanova.  
Tel. 091 47 13 53 o 031 23 09 72



Collezione delle opere di Vincenzo Vela (1820-1891), lasciate alla Confederazione svizzera, insieme alla villa tramite il figlio Spartaco. Aperto al pubblico nel 1898, riattato nel 1919 e nel 1961.  
Sculpture ed abbozzi in terracotta e modelli in gesso rispecchianti praticamente l'insieme dell'opera plastica di Vincenzo Vela, libri, schizzi, documenti e ricordi personali dell'artista. Disegni e pitture di Spartaco Vela (1854-1895) e sculture in gesso di Lorenzo Vela (1812-1897).  
Collezione di pitture raccolte da Vincenzo, Spartaco e Lorenzo Vela: opere lombarde e ticinesi, XVII-XIX secolo.



## Schweizerisches Landesmuseum Zürich

Grösste kulturgeschichtliche Sammlung der Schweiz  
Neugestaltete Säle und zahlreiche Sonderausstellungen  
Öffnungszeiten: täglich 10-17 Uhr  
Montag 12-17 Uhr

Eintritt frei  
Zeltrestaurant im Museumshof