

Zeitschrift: Die Schweiz = Suisse = Svizzera = Switzerland : offizielle Reisezeitschrift der Schweiz. Verkehrszentrale, der Schweizerischen Bundesbahnen, Privatbahnen ... [et al.]

Herausgeber: Schweizerische Verkehrszentrale

Band: 50 (1977)

Heft: 6: 50 Jahre Revue die Schweiz = 50 ans revue la Suisse

Werbung

Nutzungsbedingungen

Die ETH-Bibliothek ist die Anbieterin der digitalisierten Zeitschriften auf E-Periodica. Sie besitzt keine Urheberrechte an den Zeitschriften und ist nicht verantwortlich für deren Inhalte. Die Rechte liegen in der Regel bei den Herausgebern beziehungsweise den externen Rechteinhabern. Das Veröffentlichen von Bildern in Print- und Online-Publikationen sowie auf Social Media-Kanälen oder Webseiten ist nur mit vorheriger Genehmigung der Rechteinhaber erlaubt. [Mehr erfahren](#)

Conditions d'utilisation

L'ETH Library est le fournisseur des revues numérisées. Elle ne détient aucun droit d'auteur sur les revues et n'est pas responsable de leur contenu. En règle générale, les droits sont détenus par les éditeurs ou les détenteurs de droits externes. La reproduction d'images dans des publications imprimées ou en ligne ainsi que sur des canaux de médias sociaux ou des sites web n'est autorisée qu'avec l'accord préalable des détenteurs des droits. [En savoir plus](#)

Terms of use

The ETH Library is the provider of the digitised journals. It does not own any copyrights to the journals and is not responsible for their content. The rights usually lie with the publishers or the external rights holders. Publishing images in print and online publications, as well as on social media channels or websites, is only permitted with the prior consent of the rights holders. [Find out more](#)

Download PDF: 13.01.2026

ETH-Bibliothek Zürich, E-Periodica, <https://www.e-periodica.ch>



Zentralschweiz- jederzeit Ferienzeit

**Prospekte und Informationen: Verkehrsverband Zentralschweiz,
Pilatusstrasse 14,
6002 Luzern,
Telefon 041 22 70 55**



Aussichts-
und Wanderberg
1900 m ü. M.

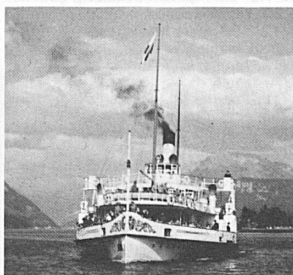
Neu: Panoramarestaurant Stanserhorn-Kulm. Stanserhorn, der herrliche Aus-
sichtsberg am Vierwaldstättersee mit Blick auf 10 Schweizer Seen und 100 km
Alpenkette. Romantische «Old-Timer»-Bahn und neue Luftseilbahn.

Vierwaldstättersee

– das immer beliebte Ausflugsziel!

Schiffahrtsgesellschaft
des Vierwaldstättersees

6002 Luzern, Tel. 041 44 34 34



Lungern-Schönbüel

Die Sonnenterrasse mit dem prächtigen Alpenpanorama
und seltener Flora.
Ausgangspunkt sehr schöner, bequemer und gut markierter
Wanderungen in alle Richtungen.

2050 m ü. M.

Neu: einzigartiger Höhenweg Schönbüel-Brienzer Rothorn
Heimelige Hotels und Restaurants und Touristenlager.
Leicht erreichbar mit der
Luftseilbahn Lungern-Schönbüel.

Auskunft und Prospekte: Luftseilbahn Tel. 041 69 14 85
Verkehrsbüro 041 69 14 55

engelberg



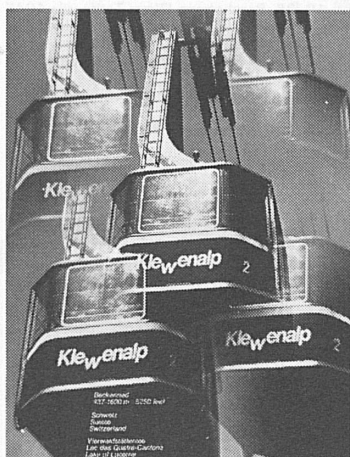
Skigebiete bis 3020 m

Gute Idee: Im Sommer in den Schnee!

Sommerski in Engelberg ist der Hitze-Hit! 255 737 Bäume im herrlichen
Hochtal sorgen für gute Luft. Engelberg hat 2000 Hotelbetten, 1000
Ferienwohnungen und alles, was zu einem modernen, anerkannten
Klimakurort gehört.

Rufen Sie uns bitte an! Wir tun mehr für Sie.

**Auskunft und Prospekte: Verkehrsbüro 6390 Engelberg
Telefon 041 94 11 61, Telex 78566**



Sommer

Winter

Ferien

Sport

Erholung

Information: Klewenalpbahn,
6375 Beckenried
Tel. 041 64 12 64



PILATUS

der Berg
von Luzern

Die goldene
Rundfahrt
mit Bahn oder
Schiff, Zahn-
radbahn und
Luftseilbahnen

Pilatusbahnen
Grendelstr. 2
CH - 6002 Luzern
Tel. 041 23 00 66



RIGI

Ermässigte Billette

für Familien, Schulen
Vereine und Einzelreisende
über Weggis und Vitznau

100 km Höhenwege

reduzierte Wander- und
Ausflugbillette ab
Vitznau und Weggis

Rundreise mit

Schiff/Vitznau-Rigi-Bahn
und Weggis-Luftseilbahn
Rigibahn-Gesellschaft
6354 Vitznau / 83 18 18

Mitten im Herzen der Schweiz liegt der sagenumwobene Vierwaldstättersee. Seine Nordseite wird beherrscht durch einen der schönsten Aussichtsberge, den Rigi. Eingebettet in die Rigi-Sonnenseite liegen die prächtigen Ferienorte Weggis, Vitznau, Gersau und Rigi Kaltbad. Schon die Anfahrt von Luzern oder von Brunnen her auf einem der stolzen Schiffe des Vierwaldstättersees wird zu einem Erlebnis. Von den heimeligen Seeorten hinauf zum Rigi führen verschiedene Bahnen, so die Zahnradbahn ab Vitznau, die Luftseilbahn ab Weggis, aber auch die kleinen Seilbahnen Gersau/Gschwend nach Rigi-Burggeist/Scheidegg, Vitznau-Wissifluh und Vitznau-Hinterbergen. Alle Orte und Stationen sind Ausgangspunkte zu einzigartigen Wanderungen in die reiche Alpenflora des weiten Rigigebietes.

Die Rigi-Sonnenseite ist zudem ein herrlicher Ausgangspunkt für die vielfältigsten Ausflüge in der Zentralschweiz, sei es motorisiert, per Schiff, Bergbahn usw. Verkehrsbüros in Weggis, Vitznau und Gersau machen darüber jederzeit Vorschläge und geben gerne Auskunft über alle Einrichtungen, wie Strandbäder, Hallenbad, Tennisanlagen, Veranstaltungen usw. Wir sind überzeugt, auch Sie werden glückliche und erholsame Ferientage erleben an der Rigi-Sonnenseite.



Sörenberg

1166–2350 m ü. M.

Sörenberg, der beliebte Familienkurort im Entlebuch, bietet vieles!
Wandern – Schwimmen – Solarium – Sauna – Tennis – Fischen –
Kegeln – Gartenschach – Vita-Parcour
3000 Fremdenbetten in Hotels, Chalets und Ferienwohnungen in
allen Preislagen.

Unser Hit: 7 Tage Halbpension in einem Hotel von Fr.230.– bis
Fr.325.– inkl. freie Fahrten auf der Luftseilbahn Sörenberg–Brienzer
Rothorn (2350 m) und der Gondelbahn Sörenberg–Rossweid
(1470 m) sowie freie Eintritte ins Hallenbad.

Auskunft und Prospekte: Verkehrsbüro 6174 Sörenberg
Telefon 041 78 11 85



TITLIS

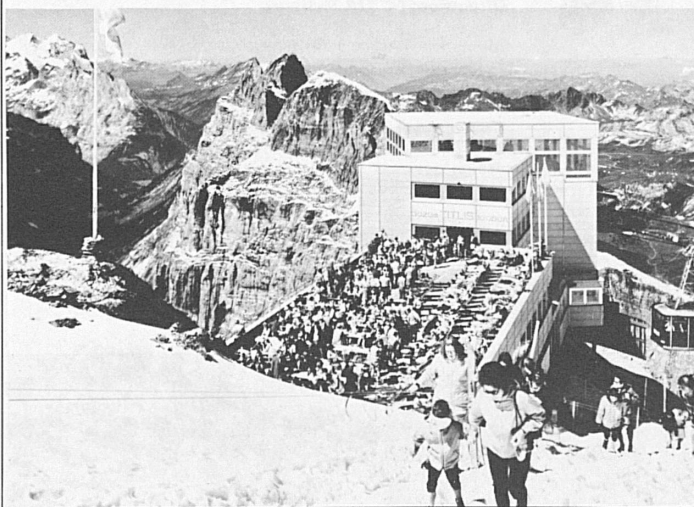
Luzern–Engelberg 3020 m / 10 000 feet

Top of Central Switzerland
L'étoile de la Suisse centrale
Reiz der Schweiz

Sensationelle Luftseilbahnfahrt direkt über den Titlisgletscher.
Einzigartiges Alpenpanorama, windgeschützte Aussichtshalle.
Grosse Sonnenterrassen mit Liegestühlen. Eisgrotte. Gletscherweg.
Filmhalle und Sommerskifahren (Skilift)

Restaurants: Gletscher-Restaurant Stand (2450 m)
Panorama-Restaurant Titlis (3020 m)
Information: Reisebüros und Auskunftsbüros SBB oder
Bergbahnen Engelberg–Trübsee–Titlis
Poststrasse 3, CH - 6390 Engelberg (041 94 15 24)
Wetterbericht: Automatischer Wetterbericht (Tag und Nacht)
041 94 22 55

Bergstation Titlis mit Sonnenterrasse und Panorama-Restaurant



Ausbildung in der L'enseignement en

Schweiz Suisse



ECOLE MODERNE

Externat mixte
Pensions et familles

12, pl. Numa-Droz
Neuchâtel
tél. 038 24 15 15

Cours de français
programme intensif
Vacances d'été de
3 à 8 semaines

Méthode audio-visuelle par laboratoire de langues.

Secrétariat commercial – médical – tourisme. Secondaires, préparation aux écoles supérieures. **Certificats et diplômes.**

Hochalpinen Töchter- Institut Fetan

Auf der Sonnenterrasse des
Unterengadins (1712 m ü. M.)

Schultypen:
Primarschule 5./6. Klasse,
Gymnasium Typus B und D
(mit Hausmatura),
Sekundarschule,
Diplommittelschule,
Handelsdiplomschule.

Ausführlicher Prospekt auf
Anfrage.
Hochalpinen Töchter-
Institut Fetan,
7551 Fetan, Telefon 084 9 13 55



Institution Anglo- Suisse Le Manoir

Ein seriöses internationales Töchterinstitut am Bielersee. Gründliche Ausbildung in Französisch, Englisch und andern Sprachen (offizielle Abschlussprüfungen). Audio-visuelle Lehrmethode, Sprachlabor, Handelsfächer, Haushalt, Allgemeinbildung. Jahreskurs: April und September. Ferienkurse: Juli und August (min. 4 Wochen). Sommer- und Winteraufenthalt in Wengen. Tennisplätze. Basket- und Volleyball. Schwimmbad, Sauna, Hallenbad.

Dir. G. und J. Voumard und Familie
Telefon 038 51 36 36
(schweizerisch-englische Familie)
2520 La Neuveville, 13–23, route
de Neuchâtel

Parents!

Etes-vous à la recherche de l'école appropriée pour votre enfant?

Le Service scolaire de la
FÉDÉRATION SUISSE DES ÉCOLES PRIVÉES
vous renseignera volontiers.

**40, rue des Vollandes
1206 Genève, tél. 022 35 57 06**



KYBOURG

Ecole de secrétariat, de commerce et de langues
Genève, 4, Tour-de-l'Île, tél. 022 28 50 74
Directrice: M^{me} M. Kybourg

Membre de l'Association genevoise des écoles privées AGEF
Préparation aux fonctions de
Secrétaire de direction trilingue ou quadrilingue
Secrétaire-sténodactylographe trilingue ou quadrilingue
Sténodactylographe bilingue ou monolingue
Employé(e) de bureau bilingue ou monolingue

Langues étrangères enseignées:

Anglais: 5 niveaux; prépar. examens de la British-Swiss Chamber of Commerce
Allemand: 5 niveaux.

Espagnol: prépar. examens de la Cámara oficial española de comercio en Suiza

Italien: prépar. au Diploma di lingua italiana della «Dante Alighieri»
Sténo et dactylo: prépar. aux Concours officiels de Suisse romande

Début année scolaire 1977/78: lundi 5 septembre

Institut Montana, Zugerberg

für Söhne ab 10 Jahren

Internationale Schule in idealer Lage auf 1000 m Höhe zwischen Zürich und Luzern. Vier Schülerheime nach Altersgruppen. Vielseitiger Sport.

Schweizer Sektion: Primarschule (5. und 6. Klasse), Gymnasium (Maturität eidgenössisch anerkannt), Wirtschaftsdiplomschule (mit eidgenössischem Handelsdiplom). Sommerferienkurse: Sprachen, Nachhilfe.

American Section: Grades 5–12. Rigorous college preparatory curriculum. College entrance examinations. Summer School with excursions.

Sezione italiana: Scuola media e Liceo scientifico quadriennale legalmente riconosciuti. Corsi estivi: Lingue moderne, escursioni.

Auskunft und Prospekte durch den Direktor Dr. J. Ostermayer
Telefon Zug 042 21 17 22. Postadresse: CH - 6316 Zugerberg

Anerkannte Ausbildung im Zentrum Europas