

Zeitschrift: Die Schweiz = Suisse = Svizzera = Switzerland : offizielle Reisezeitschrift der Schweiz. Verkehrszentrale, der Schweizerischen Bundesbahnen, Privatbahnen ... [et al.]

Herausgeber: Schweizerische Verkehrszentrale

Band: 50 (1977)

Heft: 6: 50 Jahre Revue die Schweiz = 50 ans revue la Suisse

Werbung

Nutzungsbedingungen

Die ETH-Bibliothek ist die Anbieterin der digitalisierten Zeitschriften auf E-Periodica. Sie besitzt keine Urheberrechte an den Zeitschriften und ist nicht verantwortlich für deren Inhalte. Die Rechte liegen in der Regel bei den Herausgebern beziehungsweise den externen Rechteinhabern. Das Veröffentlichen von Bildern in Print- und Online-Publikationen sowie auf Social Media-Kanälen oder Webseiten ist nur mit vorheriger Genehmigung der Rechteinhaber erlaubt. [Mehr erfahren](#)

Conditions d'utilisation

L'ETH Library est le fournisseur des revues numérisées. Elle ne détient aucun droit d'auteur sur les revues et n'est pas responsable de leur contenu. En règle générale, les droits sont détenus par les éditeurs ou les détenteurs de droits externes. La reproduction d'images dans des publications imprimées ou en ligne ainsi que sur des canaux de médias sociaux ou des sites web n'est autorisée qu'avec l'accord préalable des détenteurs des droits. [En savoir plus](#)

Terms of use

The ETH Library is the provider of the digitised journals. It does not own any copyrights to the journals and is not responsible for their content. The rights usually lie with the publishers or the external rights holders. Publishing images in print and online publications, as well as on social media channels or websites, is only permitted with the prior consent of the rights holders. [Find out more](#)

Download PDF: 14.01.2026

ETH-Bibliothek Zürich, E-Periodica, <https://www.e-periodica.ch>

Völkermuseum der Universität Zürich
Rämistrasse 71, 8006 Zürich

«Impressionen aus Tibet» (Slg. H. Harrer)
«Kunstwerke aus tibetischen Klöstern»

Öffnungszeiten:
Montag–Freitag 10–13, 14–17 Uhr
Montag 19.30–21.30 Uhr
Samstag + 1. Sonntag im Monat 10–12 Uhr
Eintritt frei

Ausstellungen im Gewerbemuseum Basel

Museum für Technologie, Kunstge-
werbe und moderne Umweltgestaltung

27. Mai bis 12. Juni 1977

Pro Infirmis

Öffnungszeiten: täglich 10–12 und 14–
17 Uhr. Mittwoch auch 20–22 Uhr



**Ritterhaus Bubikon
Zürcher Oberland**

Historisch getreu restaurierte Johanniter-Kom-
turei. Einzig in der Schweiz. Mit dem berühmten

Johanniter-Museum

Von den Kreuzzügen bis zum Wirken der heutigen
christlichen Ritterorden.

Geöffnet bis Ende Oktober, täglich 9–11 und 14–
17 Uhr. Ausgenommen Montag und am Bettag.



Klostermuseum St. Georgen,
8260 Stein am Rhein SH, Tel. 054 8 61 42

Verwaltung:

Sekretariat der Gottfried-Keller-Stiftung (Dr. A. Scheidegger), 3000
Bern, Thunstrasse 22

Besuchszeiten:

März, April, Mai, September, Oktober, November, 9–12 und
13.30–17 Uhr, ausser Montag
Juni, Juli, August täglich geöffnet
Dezember, Januar, Februar, Karfreitag, Oster- und Pfingstsonntag,
1. Mai, 1. August, Eidg. Bettag geschlossen

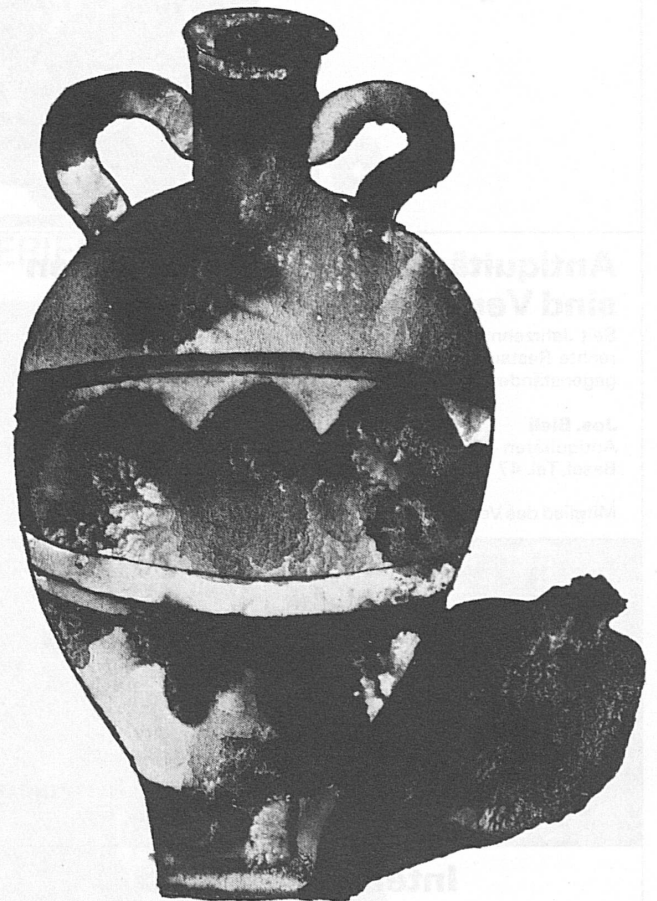


Schloss Thun

Historisches Museum

**Château de Thoun
Thun Castle**

April–Oktober
geöffnet täglich 9–18 Uhr
ouvert tous les jours



**Internationale
Musikfestwochen
Luzern**

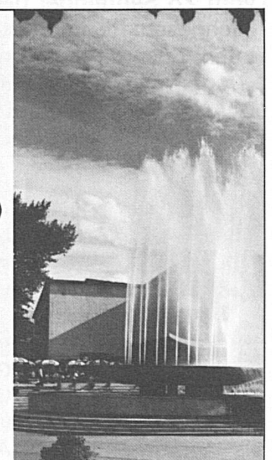
17. August
bis 9. September 1977

Schweizerisches Festspielorchester
Philharmonia Hungarica
Berliner Philharmonisches Orchester
Finnisches Rundfunk-Sinfonie-Orchester
Orchestre de Paris
Festival Strings Lucerne
Collegium Musicum Zürich
Die Kammermusiker Zürich
Tokyo Akademiker Ensemble
Bläserquintett «Mobile»
Luzerner Festwochenchor

Informationen und Programme:

Internationale Musikfestwochen, Postfach,
6002 Luzern, Telefon 041 22 82 12

Luzerner Singer
Die Luzerner Vokalsolisten
Camerata Luzern
Meisterkurse (Konservatorium)
Schauspiel (Stadttheater):
«Totentanz» (Strindberg)
Sibelius-Ausstellung (Rathaus)
Munch-Ausstellung (Kunstmuseum)
Privatgalerien
Chagall-Ausstellung (Rosengart)





Museum zu Allerheiligen, Schaffhausen

053 5 43 08 und 5 43 77

**Kulturhistorische Sammlung /
Kunstsammlung**

Öffnungszeiten: 9–12 und 13.30–17 Uhr,
Donnerstag und Freitag auch 19–22 Uhr.
Montag geschlossen

Ausstellung:
Zwischen Improvisation und Fuge
Bilder von: Kandinsky, Kupka, Klee, Marc,
Delaunay, Macke, Itten, Lohse

Ausstellungen im Helmhaus, Zürich

Öffnungszeiten:

Di–So 10–18 Uhr

Do auch 20–22 Uhr

Mo geschlossen

27. Mai bis 17. Juli 1977

Hermann Hesse

Ausstellung zum 100. Todestag
des Dichters

Liechtensteinisches Landesmuseum

FL-9490 Vaduz, Tel. 075 2 23 10

Ur- und Frühgeschichte, Barock,
Goldschmiedekunst, Münzen

Fürstliche Waffensammlung

Geöffnet:

10–12, 13.30–17.30 Uhr

RÄTISCHES MUSEUM CHUR

Hofstrasse 1
Tel. 081 22 29 88

Archäologische und kulturhistorische
Sammlung des Kantons Graubünden

Öffnungszeiten: So 10–12, 14–17 Uhr
Di–Sa 9–12, 14–17 Uhr
Mo geschlossen

GALERIE WIDMER

Neugasse 35 St. Gallen Tel. 22 16 26

Antiquitäten

Kupferstiche

Gemälde 19. Jh.



Liechtensteinische Kunstsammlungen

FL-9490 Vaduz, Städtle 37

Öffnungszeiten:

1. April bis 31. Okt.

10.00–12.00; 13.30–17.30 täglich

1. Nov. bis 31. März

10.00–12.00; 14.00–17.30, Montag geschl.

Gruppen wenn möglich bitte vorher anmel-

den.

Liechtensteinische Kunstsammlungen,

FL-9490 Vaduz, Städtle 37, Tel. 075 2 23 41. –

Konservator: Dr. Georg Malin

Peter Paul Rubens, 1577–1640

Bildnis eines Mädchens



Schloss Arenenberg Napoleon-Museum

Das Napoleon-Museum Arenenberg ist mit Ausnahme des Montagvor-

mittags täglich geöffnet:

vom 1. Mai bis 30. September:

9–12 und 13.30–18 Uhr

im April und Oktober:

10–12 und 13.30–17 Uhr

vom 1. November bis 31. März:

10–12 und 13.30–16 Uhr

November bis Februar den ganzen Montag geschlossen.

Der Konservator bittet grössere Gesellschaften um Voranmeldung.

Willi Hugentobler, 8268 Mannenbach

Telefon: Schloss (072) 6 18 66, Wohnung 6 13 23

Museen der Stadt St. Gallen

Institutionen der Ortsbürgergemeinde

Historisches Museum, Museumsstrasse 50

Das bedeutendste Museum seiner Art in der Ostschweiz mit prähistorischer

Abteilung

Museum für Völkerkunde im gleichen Haus

Museum im Kirchhoferhaus, Museumsstrasse 27

Gemäldegalerie und einzigartige Silbersammlung

Ausser Montag täglich 10–12 und 14–16 Uhr geöffnet. Eintritt Fr. 2.–,

Mittwoch, Samstag, Sonntag freier Eintritt.

Museen Musées Musei Museums



Edouard Manet,
«Au café», 1878

Sammlung Oskar Reinhart

«Am Römerholz»
Haldenstrasse 95
8400 Winterthur
Tel. 052 23 41 21

geöffnet
täglich 10–16 Uhr,
Montag geschlossen

Ehemalige Privatsammlung von Dr. h. c. Oskar Reinhart, die als
Schenkung an die Eidgenossenschaft seit 1970 öffentlich zugäng-

lich ist.

Alte Meister (Cranach, Bruegel, Grünewald, Holbein u. a.) – Französische Malerei von Poussin, Corot, Daumier bis Cézanne



Museo Vela Ligornetto TI

Aperto dal 1° marzo al 15 novembre,
ore 9–12 e 14–17.

Chiuso il lunedì. Entrata gratuita.

Conservatore: G. Casanova,

Tel. 091 47 13 53 o 031 23 09 72

Collezione delle opere di Vincenzo Vela (1820–1891), lasciate alla Confederazione sviz-

zera, insieme alla villa tramite il figlio Spartaco. Aperto al pubblico nel 1898, riattato nel

1919 e nel 1961.

Sculpture ed abbozzi in terracotta e modelli in gesso rispecchianti praticamente l'insieme del-

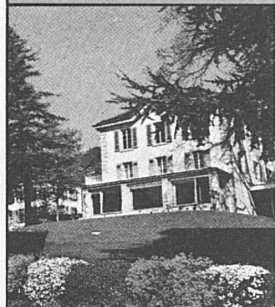
l'opera plastica di Vincenzo Vela, libri, schizzi, documenti e ricordi personali dell'artista. Di-

seggi e pitture di Spartaco Vela (1854–1895) e sculture in gesso di Lorenzo Vela (1812–

1897).

Collezione di pitture raccolte da Vincenzo, Spartaco e Lorenzo Vela: opere lombarde e tici-
nesi, XVII–XIX secolo.

La région du Léman



Hôtel du Léman Jongny/Vevey

600 m

Le but de vos promenades – Pour le repos et la détente – Terrasse – Parc ombragé – Vue splendide sur le lac et les Alpes

Dir.: Fam. E. Mayer
Tél. 021 51 05 44

Place de parc



HOTEL LE CLOS DE SADEX NYON

Restaurant

Tel. 022 61 28 31

Direkt am See, in eigenem grossem Garten

Hôtel Byron Villeneuve

L'Hôtel Byron, à Villeneuve près de Montreux, est entouré d'un parc de 6000 m² de verdure.

Sa terrasse panoramique, l'une des plus belles du littoral, fait face au golfe du lac Léman et au célèbre Château de Chillon

Restaurant panoramique climatisé
Bar – Salles pour banquets – Mariages

J. P. CRETAAZ, propr.
Avenue Byron 2, Villeneuve
Tél. 021 60 10 61

Montreux

Hôtel Terminus – Buffet de la Gare, tél. 021 61 25 63.
Restauration soignée et rapide – Salle pour banquets

Glion sur Montreux

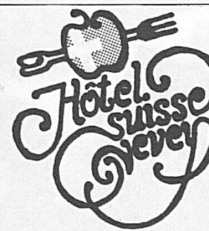
Hôtel des Alpes Vaudoises – Tél. 021 61 27 87.
Avec piscine et parc – calme – vue grandiose. Salle de conférences équipée.

Hôtel de l'Ancre

Le bon hôtel de séjour et de passage au centre de Genève

1211 GENÈVE
Case postale
Rue de Lausanne 34
Tél. 022 32 05 40
Télex 22 337

Direction: R. Bertocchi
Restaurant de ville (100 places)



Une maison typique au cœur de la charmante ville de Vevey, au bord du lac.

Cuisine soignée et traditionnelle – spécialités régionales
Famille D. et A. Urbach
Tél. 021 51 17 26

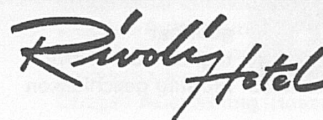


Hôtel-Restaurant – Bellerive – Lausanne

Tout confort – Situation tranquille – Vue sur le lac – Sur la route du Simplon à proximité du Centre
SNACK-BAR

Direction: M. et M^{me} Kramer,
Avenue Cour 99,
Tél. 26 96 33,
Télex 25 625

Parc privé
25 voitures



Bar Wilson

Edgar Weber, dir.

GENÈVE

Tout le confort dans le cadre du Vieux Pâquis
6, rue des Pâquis
Téléphone 31 85 50