

Zeitschrift: Die Schweiz = Suisse = Svizzera = Switzerland : offizielle Reisezeitschrift der Schweiz. Verkehrszentrale, der Schweizerischen Bundesbahnen, Privatbahnen ... [et al.]

Herausgeber: Schweizerische Verkehrszentrale

Band: 50 (1977)

Heft: 6: 50 Jahre Revue die Schweiz = 50 ans revue la Suisse

Werbung

Nutzungsbedingungen

Die ETH-Bibliothek ist die Anbieterin der digitalisierten Zeitschriften auf E-Periodica. Sie besitzt keine Urheberrechte an den Zeitschriften und ist nicht verantwortlich für deren Inhalte. Die Rechte liegen in der Regel bei den Herausgebern beziehungsweise den externen Rechteinhabern. Das Veröffentlichen von Bildern in Print- und Online-Publikationen sowie auf Social Media-Kanälen oder Webseiten ist nur mit vorheriger Genehmigung der Rechteinhaber erlaubt. [Mehr erfahren](#)

Conditions d'utilisation

L'ETH Library est le fournisseur des revues numérisées. Elle ne détient aucun droit d'auteur sur les revues et n'est pas responsable de leur contenu. En règle générale, les droits sont détenus par les éditeurs ou les détenteurs de droits externes. La reproduction d'images dans des publications imprimées ou en ligne ainsi que sur des canaux de médias sociaux ou des sites web n'est autorisée qu'avec l'accord préalable des détenteurs des droits. [En savoir plus](#)

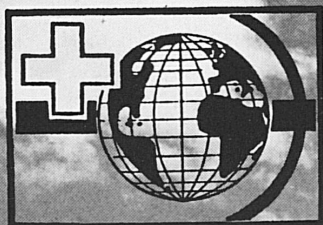
Terms of use

The ETH Library is the provider of the digitised journals. It does not own any copyrights to the journals and is not responsible for their content. The rights usually lie with the publishers or the external rights holders. Publishing images in print and online publications, as well as on social media channels or websites, is only permitted with the prior consent of the rights holders. [Find out more](#)

Download PDF: 20.01.2026

ETH-Bibliothek Zürich, E-Periodica, <https://www.e-periodica.ch>

Frutigen



**Armbrust-
Europameisterschaften
Frutigen,
14. bis 16. Juli 1977**

Programm

**14. Juli:
Eröffnungsschiessen**

**15. Juli:
Mannschaftswettkampf**

**16. Juli:
Einzelwettkampf**

Frutigen (800 m ü. M.), das gastliche Dorf im Herzen des Berner Oberlandes, erreichen Sie schnell und bequem mit der Bern-Lötschberg-Simplon-Bahn oder auf moderner Nationalstrasse. Dem Feriengast bietet Frutigen reiche Möglichkeiten für Tagesexkursionen, für Bergwanderungen oder Hochtouren sowie eine Fülle lohnender Spazier- und Wanderwege.

Unterkunft: 10 Hotels und Pensionen, 150 Chalets und Ferienwohnungen, Campingplatz. Sportanlagen: Öffentliches Hallen- und Freibad, Tennisplätze, Vita-Parcours, moderne Schiessanlagen, Skilifte, Luftseilbahn und Möglichkeiten zum Fischen, Reiten und Kanufahren.

Auskunft und Prospekte durch: Verkehrsbüro CH - 3714 Frutigen, Tel. 033 71 14 21

Lötschbergregion: Adelboden, Aeschi, Frutigen, Kandergrund-Blausee, Kandersteg, Krattigen, Kiental, Reichenbach, Spiez.

*Bild: Viadukt der BLS
über die Kander bei Frutigen.
Foto Schweizerische Verkehrszentrale*

DAS TESSIN: AUCH 1977 ERSTES FERIENZIEL DER SCHWEIZER!

Weil es sonnig, warm und preiswert ist.

Seit drei Jahren
stabile Hotelzimmerpreise!



LUGANO

272m ü.M., 2400 Sonnenstunden im Jahr, 46 hoteleigene Schwimmbäder, Lido, 3 Vita-Parcours, zahlreiche Ausflüge auf See und Berge, Kursaal.



Ferienziel der Aktiven – bietet nun mehr

und zwar nicht nur Sonne und Süden, sondern auch Hobby- und Sportferien mit Tennis-, Reit-, Wasserski-, Windsurfing-, Keramik- und Italienisch-Kursen.
Wandern: 100 Tourenvorschläge für 400 km Wanderwege.
Günstige Wochenpauschalen ab Fr. 140.–, zahlreiche kulturelle Veranstaltungen.

Auskünfte: Verkehrsbüro, 6901 Lugano, Tel. (091) 75666

LOCARNO

Ferien in Locarno ist jedermanns Wunsch!

Südliche Atmosphäre am Lago Maggiore unter Palmen und Cypressen. Zahlreiche Möglichkeiten für Ausflüge und Wanderungen in den Tälern.

29. Mai: Blumenfest mit Blumenkorso.

Alle Sportarten (Golf 18 holes), Erholung, Veranstaltungen, Casino-Kursaal, Lido mit Hallenbad. Verlangen Sie den Spezialprospekt mit Wochenpauschalarrangements, Vorschläge für begleitete Wanderungen und Tennisferien vom Verkehrsbüro, 6600 Locarno, Telefon 093 - 31 8633



DIE TÄLER UM LUGANO

VEDEGGIO · CAPRIASCA · VALCOLLA



Lohnende Spaziergänge durch Rebgegend, schattige Kastanienwälder und unversehrte Tessiner Landschaft. Berg- und Angelsport, Tennis, Reitschulen, Camping und Badegelegenheiten, Hotels und Ferienwohnungen.

Wir beraten Sie gerne kostenlos:

Telefon Taverne 091 - 932466

Telefon Tesserete 091 - 911888

Verkehrsbüro ETL,
6807 Taverne

ASCONA · LOSONE

Das ideale Ferienzentrum am Lago Maggiore mit südlicher Atmosphäre. Sonnige, nebelfreie Gegend inmitten subtropischer Vegetation. Schönste Wanderungen und Ausflüge auf dem See und in das benachbarte Maggital. Kulturzentrum, freier Badestrand am See. Alle Sportarten, Vita-Parcours. Internationale Musikfestwochen, Kunstausstellungen, internationale Golf- und Tennisturniere, Segelregatten, Wasserski, Reiten.

Spezialprospekte für Ferien nach Mass.

Auskunft: Verkehrsbüro Ascona und Losone.

6612 Ascona, Tel. 093 - 355544, Telex 79079 ETAL.



MALCANTONE

Wanderparadies der Südschweiz,
zu Fuss und im Auto



Beste Verbindungen per Autobus, Schiff, Lokalbahn nach Lugano. – Im Malcantone finden Sie Luganos 18-holes-Golf, Tennisplätze, Reitschule, Wasserski, Bootvermietung, Fischerei usw. – Erstklassige Hotels mit Swimmingpools, Pensionen, Ferienwohnungen, Campingplätze. Flugplatz Agno, Sessellift Monte Lema.

Auskunft: Büro ETM, 6987 Caslano, Tel. 091 - 712986

BRISSAGO und RONCO

bei ASCONA Die Perlen am Lago Maggiore

mit ihren berühmten Inseln und dem betont milden Klima. Reiche Ausflugsmöglichkeiten – Strandbad – Wassersport – Fischerei – Bergtouren.
Gutgeführte Hotels, Pensionen und Ferienwohnungen.

Auskünfte und Prospekte durch Verkehrsbüro,
6614 Brissago 2, Telefon 093 - 651170



MENDRISIOTTO und BASSO CERESIO



Das Mendrisiotto ist die anmutigste und südlichste Gegend der Schweiz. Gutgeführte Hotels und Pensionen sowie preisgünstige Ferienwohnungen. Zahlreiche Wander- und Spazierwege in romantischer Landschaft. Schöne Campingplätze in Maroggia, Melano und Meride.
Organisierte Wanderwochen (7 Tage Hotelunterkunft mit Vollpension, inkl. Führertarif: Fr. 395.–).

Auskünfte: Ente Turistico, 6850 Mendrisio Telefon 091 - 465761

TENERO

mit den schönsten
Campingplätzen der Schweiz,
am Ufer des Lago Maggiore

Ausgangspunkt zum Verzascatal – das schönste Hochtal im Tessin. Gute Hotels und Pensionen. – Jeder Wassersport. Unberührte Landschaft. Bezaubernde Bergseen. Unzählige Wanderungen und Bergtouren. Jagd- und Angelsport.

Auskünfte: Ente Turistico di Tenero e Valle Verzasca,
6598 Tenero, Telefon 093 - 671661



CERESIO

Lago di Lugano



Melide mit Swissminiatur und Lido Morcote mit dem Parco Scherrer. Vico Morcote und Olivella. Carona mit Badanlage Barbengo mit Figno. Collina d'Oro mit Agra, Montagnola, Gentilino, Sorengo und Carabietta. Carabbia, Grancia und Pambio Noranco

Auskünfte: Ente turistico del Ceresio, 6815 Melide
Telefon 091 - 686383

VALLEMAGGIA

5 km von Locarno und Ascona

Ausgezeichnete Badegelegenheiten – Schöne Wanderungen – Kanu-, Angel- und Tennissport – Sehenswerte Wasserfälle – Heimelige Grotti und Restaurants nach Tessiner Art – Rustico und Ferienwohnungen.

Auskünfte durch: Verkehrsverein Vallemaggia,
6673 Maggia, Tel. 093 - 871885.



GAMBAROGNO

am Lago Maggiore
(gegenüber Ascona und Locarno)



bietet Ihnen herrliche Ausflüge und Spaziergänge in einer malerischen und ruhigen Landschaft mit charakteristischen Tessiner Dörfern. Für den Fotofreund interessante Motive: Alpweiden, Wasserfälle, historische Kapellen, romantische Schluchten und Bergmassive. Hotels, Pensionen und Ferienwohnungen.

Prospekte und Auskunft: Verkehrsbüro Vira, Tel. 093 - 611866

COUPON

Wir möchten Ihnen mit unseren Prospekten über die zahlreichen Wander-, Bade- und Unterhaltungsmöglichkeiten im TESSIN Auskunft geben.

Name, Vorname:

Strasse:

PLZ/Ort:

Coupon einsenden an: ETT, 6501 Bellinzona
oder an den betreffenden Verkehrsverein.

★ WALLIS ★



Télésièges
Téléskis Augmentation
du débit par nouvelles
installations - Pistes variées
Skibob - Patinoire - Curling
Piscine - Ecole suisse de ski
Hôtels - Pensions - Chalets
Appartements...
Skiez sportifs - skiez...
GRIMENTZ
Alt. 1570 - 2980 m

Renseignements
Site de développement
Tél. 027 / 65 14 93
Grimentz Val d'Anniviers

Moi, je m'oxygène à

Morgins 1400 m

Station valaisanne au cœur des
Portes du Soleil (France-Suisse)
Excursions sans frontières - Ski
sans frontières

Office du tourisme,
tél. 025 8 33 64



Crans-Montana

1500-3000 m

La station où l'on revient
Il posto dove si torna
Der Ort, dem man treu bleibt
The resort you return to

Prix de 75!
pas+cher qu'ailleurs!

Du soleil sur un plateau!

2 golfs et tous les sports d'été... mais aussi patinoire et **ski d'été!**
Des hôtels de toute catégorie ou des **hôtels** et appartements.
Ecoles et **homes** d'enfants. Tout, tout, tout... et plus, nos forfaits «à la carte»: golf, tennis, ski, **pêche**, etc.

Offices du tourisme

CH - 3963 Crans 027 41 21 32
CH - 3962 Montana 027 41 30 41

AMINONA¹⁵⁰⁰

Soleil - Vue imprenable

LOCATION-VENTE

Notre conception moderne de la para-hôtellerie est un art de vivre dans le confort.

Des intérieurs chauds et bien équipés sont à votre disposition (studios, 2 pièces et 3 pièces).

Nos résidences comprennent: restaurant, grandes terrasses, snack, discothèque, bar, piscine chauffée, sauna, fitness club, tennis, parkings, magasins de sport et d'alimentation.

A 150 mètres les remontées mécaniques vous assurent l'accès au domaine skiable ou, en été, à des promenades dans la nature sauvage.

LES RÉSIDENCES KANDAHAR 3967 Aminona s. Sierre Suisse
Tél. 027 41 37 96, télex 38194 Directeur Michel Hyves



Auskunft und Prospekte sind bei den
Reisebüros,
den lokalen Verkehrs-
vereinen und
dem Walliser
Verkehrsverband,
1951 Sitten,
Telefon 027 22 21 02,
Telex 38 164, erhältlich

Station de style chalet est le nouveau paradis des vacances en Suisse.
Situation magnifique, à 1500 m d'altitude, orientation sud, à 15 km de Sion.



Office du tourisme
CH - 1972
Anzère
(Valais)
Tél. 027
38 25 19



SION

Capitale du Valais

Ville d'étapes, centre d'excursions. 17 hôtels, 3 campings. Piscine, manège, aérodrome.

Office du tourisme, tél. 027 22 28 98

★ VALAIS ★

L'ÉTÉ A VERCORIN



sur le balcon ensoleillé du Valais central à 15 km de Sierre.

Office du tourisme, Société de développement
Tél. 027 / 55 26 81

Découvrez Vercorin... oasis de paix!

VERBIER 1500-3023 m



«La station qui sourit au soleil» entre le Cervin et le Mont-Blanc vous invite pour vos prochaines vacances en hôtel (36) ou chalet (15 000 lits). Dolce far niente... ou vacances actives.

Piscine chauffée, tennis, approach-golf, mini-golf, promenades, excursions, grande réserve alpine naturelle. Accès excellent (route-rail).

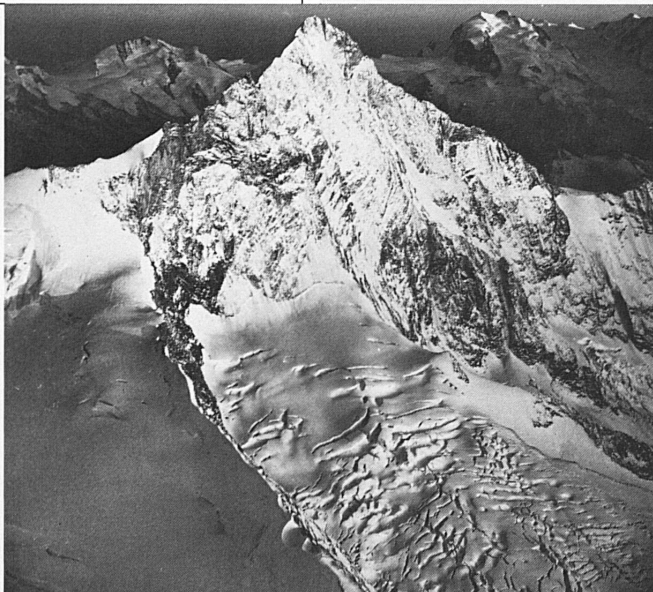
Offre spéciale: 7 jours en hôtel, demi-pension, entrée à la piscine, 3 parcours approach-golf (unique en Suisse), dès **Fr. 280.-**.

Renseignements: Office du tourisme, 1936 Verbier, tél. 026 7 12 50.



Foto: Schweizerische Verkehrszentrale

Foto: Schweizerische Verkehrszentrale



TORGON moi j'en parle

La plus lémanique des stations du Valais

75 minutes de Genève – 45 minutes de Lausanne

Accès: autoroute directe: Genève–Aigle
route: Aigle–Vionnaz–Torgon

Une station pas comme les autres! Le retour à la nature...

...vacances actives, sports de plein air, ski sans frontière

Renseignements: Protorgon SA, tél. 025 7 57 24 – Specific SA, tél. 022 21 78 36



Voulez-vous VRAIMENT skier?
Aimez-vous sortir de votre demeure,
«chausser» vos skis... et dévaler la pente?
Alors n'hésitez pas! Venez à

THYON 2000 SION

Ski de piste, de fond et de randonnée

La station la mieux ensoleillée des Alpes

Venez-y passer vos week-ends ou vos vacances!

Finhaut

Été/hiver alt. 1237 m

Station climatique dans le pittoresque val du Trient, sur la ligne du Chemin de fer Martigny–Châtelard, reliée à la route internationale de La Forclaz–Chamonix, sur la route touristique du barrage d'Emosson
Service autobus gare Finhaut–Col de la Gueulaz (barrage Grand-Emosson), Funiculaire Châtelard–Barberine, train d'altitude d'Emosson.

Renseignements tél. 026 4 71 80

Evolène 1380m

Tél. 027 83 12 35

Les Haudères 1450m

Tél. 027 83 11 29

Arolla 2000m

Tél. 027 83 11 67

La Sage 1700m

Tél. 027 83 12 80

Stations été/hiver à 24 km de Sion. Air pur et repos. Costumes et traditions. Nombreuses promenades et excursions. Ecole d'alpinisme. Guides. Skilifts, écoles suisses de ski. Ski de fond et de haute montagne. Patinoires, curling, pistes de luge. Hôtels, chalets et appartements, colonies, dortoirs, dancings. Prix modérés.

Haute-Nendaz

1300m

Super-Nendaz

8000 lits

1700m

En été, idéal pour votre famille.

Du glacier à la station, promenades reposantes le long des bisses. Votre hôtel, appartement ou chalet, offre un magnifique panorama, un ensoleillement maximum. Piscines, tennis, promenades à cheval, pétanque, télécabine, télésiège.

A 8 km, Super-Nendaz, apparthôtel de 500 lits, piscine et tennis.

Vacances calmes et avantageuses en mai–juin, septembre–octobre.

A votre service:

Office du tourisme, 1961 Haute-Nendaz, tél. 027 88 14 44



Foto: Schweizerische Verkehrszentrale

★ WALLIS ★



Foto: Schweizerische Verkehrszentrale

Sonnenterrasse (Wallis)
Bettmeralp 1938 m ü. M.

Immer z'friede... im Hotel Alpfriede

das bekannte Familienhotel – 100 Betten. Erstklassige Küche. Herrliche Ambiance.
Hotel Alpfriede, Familie Hans Minnig
3981 Bettmeralp
Telefon 028 534 36
Bettmeralp – immer wieder ein Erlebnis!

Loèche-les-Bains Hôtel Griching

Massage – Fango – Douche de Vichy – Bain carbogazeux dans la maison

En face des bains thermaux Saint-Lorenz
Toutes les chambres avec radio et téléphone
Ouvert toute l'année – Prix réduits saison printemps
Rôtisserie – Bar Tél. 027 61 1227

Leukerbad 1411 m

Bade- und Klimakurort – Wintersportplatz

Ganzjahresbetrieb. Torrentbahnen (Grosskabinen, Gondeln), Gemmibahn, 9 Hallen- und 4 Freiluft-Thermalbäder (auch im Winter), 27 Hotels, über 1500 Wohnungen, Rheumaklinik, Fachärzte.

Im Sommer: Tennis, Tischtennis, Minigolf, Boccia, Kegeln, Wandern, Schwimmen, Volleyball, Vita-Parcours, Bergsteigen, Angeln.
Im Winter: Skifahren, Langlauf, Skibob, Eislauf (Kunsteisbahn), Curling (Eishalle), Schlitteln, Schwimmen.

Auskunft: Kur- und Verkehrsverein 3954 Leukerbad, Telefon 027 61 14 13 oder 61 15 30.

ZERMATT 1620 m

Ferien nach Mass

Der Klimakurort ohne Autos

– Erstklassiges Wandergebiet, 388 km. Hochalpines Bergsteigerzentrum, Bergsteigerschule. Sommerski: 8 Skilifte. Tennis, Vita-Parcours, Fitness-Center. Alpines Museum, Gletschergarten. 90 Hotels und Pensionen, zahlreiche Ferienwohnungen. Mit den Bergbahnen ins höhergelegene Wandergebiet.

8 Hallenbäder 1 Sole-Hallenbad 1 Curlinghalle

Auskunft: Verkehrsbüro, 3920 Zermatt, Tel. 028 7 78 55, Telex 38130

Schweiz/Suisse
fiesch
am eggishorn
Wallis / Valais 1050-2900 m

Der preisgünstige Ferienort im Oberwallis für erholsame, aktive Ferien. Sonnig, mildes Klima, grösstes Wander- und Tourengebiet.

Wanderwochen
vom 28. August bis 22. Oktober 1977, zu Fr. 390.–

Hallenbad, Tierpark, Kinderhütendienst, Bergsteigerschule, Luftseilbahn zum Eggishorn. – Gemütliche Hotels, Ferienwohnungen und Lager.

Auskunft: Verkehrsbüro CH – 3984 Fiesch, Tel. 028 8 14 66

BREITEN

Das Meer in den Alpen

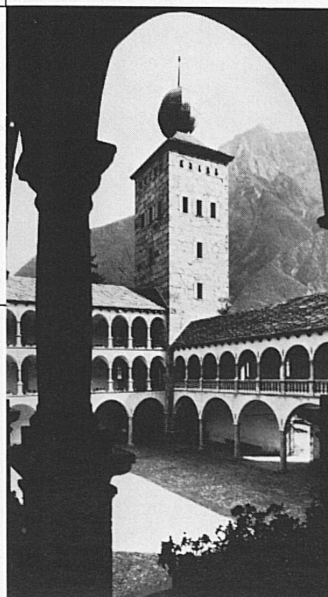


WALLIS 900 m

im einzigen alpinen Sole-Hallenbad 33 °C – Rheuma, Kreislauf, nach Unfällen und Operationen, Fettsucht, Frauenkrankheiten, Schwachzustände, hoher Blutdruck

Massagen, Solarium, Sauna, Therapien, Fitness-Halle. **Fitness-Tests. Kurarzt – Schlankheitskuren** (Fitness-Menüs, die schmecken!)

Badehotel Salina mit direktem Zugang zum Sole-Hallenbad, Tel. 028 538 17. **Hotel garni «Im Grünen»**, Tel. 028 526 66. **Vermietung von Ferienwohnungen** inkl. Eintritt in Sole-Hallenbad und Fitness-Halle, Tel. 028 533 45
Badekurort Breiten VS, 3983 Breiten ob Mörel, Telex 38652



GUT • GEMÜTLICH • GASTLICH

HOTEL ELITE

Ein Volltreffer

sind Ihre Ferien, wenn Sie das «Elite» und Visp als Ausgangspunkt zu unvergesslichen Entdeckungsreisen in die Täler des Wallis wählen.
Alle bekannten Kurorte liegen sozusagen vor Ihrer Haustüre. Verlangen Sie unseren Prospekt.

JEAN-PIERRE + MARGRIT BAUDET
BAHNHOFSTRASSE 9
TEL 028 624 25
TELEX 38346

visp
DAS STÄDTCHEN MIT DER FREUNDLICHEN NOTE

Foto: Schweizerische Verkehrszentrale

★ VALAIS ★



CH - 3901
Wallis-Schweiz (1559 m ü. M.)
**Im Zentrum des Saastales
Sommer- und Winterkurort**
4200 Betten
Herrliches Wander- und Tourengebiet.
Hallenbäder, Minigolf, Tennisplätze.
Naturschutzgebiet
Auskunft:
Kur- und Verkehrsverein
Tel. 028 484 03

hôtel sérénella

Famille Richard Bagnoud
CRANS-MONTANA,
tél. 027 41 37 81

Petit hôtel familial

**Toutes les chambres avec bain ou
douche et WC, exposées au sud
avec balcon. Vue panoramique sur
les Alpes valaisannes et sur le golf.
Bonne cuisine faite par le patron.
Pension depuis Fr. 40.-**

Champex-Lac

(1500 m)

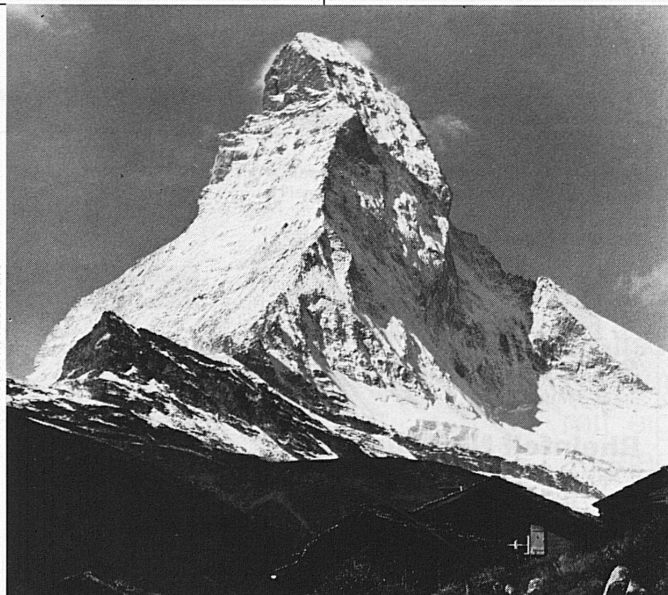
A 30 km du tunnel du Grand-St-Bernard,
à 65 km du tunnel du Mont-Blanc
Relais pour votre étape alpine ou vacances
en plein soleil et toute tranquillité.
1200 lits dans hôtels et chalets – Piscine
chauffée – Canotage, pêche, tennis
Télesiege à 2200 m – 100 km de prome-
nades – Cabanes alpines jusqu'à 3180 m

Office du tourisme,
CH 1938, Champex-Lac
Tél. 026 4 12 27



Foto: Schweizerische Verkehrszentrale

Foto: Schweizerische Verkehrszentrale



Votre étape sur la route du Simplon

HÔTEL CONTINENTAL À SION

confortable – toutes les chambres avec
douche et WC – radio, téléphone –
chambres dès Fr. 28.-, demi-pension
Fr. 40.-

Cuisine faite par le patron
Claude Zufferey, tél. 027 22 46 41

ST. NIKLAUS

Was Sie von einem Walliser Dorf erwar-
ten, finden Sie in **St. Niklaus**, 1100 m
ü. M., **Herbruggen**, 1250 m ü. M., und
Gasenried-Rittinen, 1620 m ü. M.:
ideale Höhe, sprichwörtliche Gast-
freundschaft, Sportanlagen und Wan-
derwege ermöglichen aktive Ferien.
Auskunft: Verkehrsverein St. Niklaus,
Tel. 028 4 06 15

**St. Niklaus, Herbruggen und Gasen-
ried bieten erholsame Ferien in der
Nähe weltbekannter Kurorte.**

belalp
naters blatten

Naters

Im Rhonetal, 600 m ü. M. Idealer
Ausgangspunkt für Bergtouren.

Blatten

Ein echtes Walliser Dorf in der richti-
gen Höhenlage (1322 m ü. M.).

Belalp

2200–3000 m ü. M. ob dem Grossen
Aletschgletscher.
Die Region Naters–Blatten–Belalp
verfügt über 15 gepflegte Hotels mit
700 Betten und 170 Ferien-
wohnungen und Chalets mit 800
Betten.

**Verlangen Sie Prospektmaterial
im Verkehrsbüro, 3901 Blatten/
Naters, Tel. 028 3 13 85**

Auskunft und Pro-
spekte sind bei den
Reisebüros, den
lokalen Verkehrs-
vereinen und dem
Walliser Verkehrs-
verband,
1951 Sitten,
Telefon
027 22 21 02,
Telex 38 164,
erhältlich.

Prospectus et ren-
seignements par
votre agence de
voyages, les offi-
ces du tourisme
locaux ou l'Union
valaisanne du tou-
risme, 1951 Sion,
téléphone
027 22 21 02,
télex 38 164

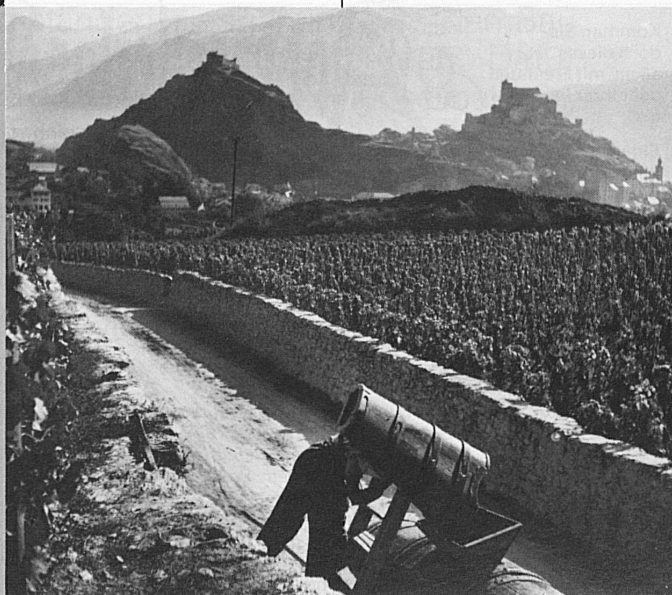


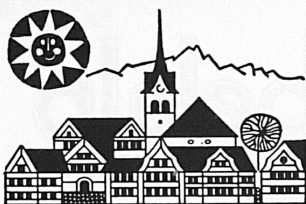
Foto: Schweizerische Verkehrszentrale



OSTSCHWEIZ

...weil man nur einmal im Jahr Ferien hat!

Auskünfte und Prospekte:
Ostschweizer Verkehrsbüro
CH-9001 St.Gallen
Telefon 071 22 62 62



Erholsame Ferien in

Teufen

im schönen Appenzellerland

Wenn Sie Ihre Ferien planen, denken Sie an Teufen!

Ein reizender Ort in südlicher Lage mit prächtigem Ausblick zum Alpstein. Ausflugszentrum. Markierte Wanderwege. Eine Viertelstunde von der Mode-, Kultur- und Gartenstadt St. Gallen entfernt. Vorzügliche Hotels, Kurhäuser, Pensionen, Ferienwohnungen. Prima Verpflegung in weitherum bekannten Restaurants und Cafés. Prospekt, Hotel- und Ferienwohnungsliste beim off. Verkehrsbüro, 9053 Teufen AR, erhältlich (Tel. 071 33 14 76)

Untersee und Rhein



Eine der schönsten
Stromfahrten Europas

Extrafahrten für Familienanlässe, Gesellschafts- und Betriebsausflüge
Verlangen Sie unverbindliche Offerten

Schweizerische Schifffahrtsgesellschaft
Untersee und Rhein, 8202 Schaffhausen 2
Telefon 053 542 82



Schwellbrunn im Appenzellerland

Erholsame und preisgünstige
Ferien für Junioren und Senioren

Herrliches Wander- und Erholungsgebiet, markierte Spazier- und Wanderwege milt Ruhebänkli. Herrliche Aussicht über das Appenzeller Hügelland bis zum Alpstein und Bodensee. Nebelfreie, sonnige Lage. 10 Autominuten vom Sportzentrum Herisau entfernt. Gut geführte Gasthäuser, Hotels und Pensionen, günstige Ferienwohnungen.

Auskunft: Verkehrsbüro 9103 Schwellbrunn
Tel. 071 51 13 75

Schaffhausen

Erker- / Munotstadt



Rheinfall Neuhausen

1. August: Grosses Feuerwerk

Wandergebiete Klettgau / Randen /
Rheinfall

Ferienausflüge
ins
Schaffhauser Land

Kommen Sie
doch dieses Jahr –
allein, mit Freunden
oder Ihrer Familie –
ins

Appenzellerland

Eine herrliche Landschaft in voralpiner Lage, erschlossen durch ein Netz von Bahnen, Postautolinien und Luftseilbahnen. Viele ausgezeichnet unterhaltene und gut markierte Wege laden zu erquickenden Wanderungen ein.

Bodenständige Hotels, Gasthäuser, Kurhäuser, Pensionen und Beizlein bieten Ihnen die typische Appenzeller Gastlichkeit.

Schwimmbäder, Hallenbäder, Minigolf, Tennis und andere touristische Anlagen bereichern Ihre Ferientage und bieten wohlthuende Abwechslung.

2 Tips für Ihre Gesundheit:

Appenzeller Wanderwoche vom 11. bis 17. September 1977

Beste Unterkunft, abwechslungsreiches Programm und eine ausgezeichnete Führung. Verlangen Sie die Unterlagen.

Wanderpass «Appenzellerland» der Schweizer Reisekasse

Mai und Juni und vom 15. August bis 31. Oktober 1977

Der Hit der Saison! Urlaubstage völlig individuell gestalten mit dem Reka-Wanderpass zu äusserst vorteilhaftem Preis: 2 Tage Fr.40.–, 4 Tage Fr.95.–, 7 Tage Fr.170.–. Inbegriffen sind nebst Zimmer mit Frühstück alle Transportunternehmungen im Appenzellerland.

Sie erhalten Prospekte und Auskünfte beim

Verband Appenzell-Aussererodischer Verkehrsvereine, kurz VAV, Postfach 818, 9001 St. Gallen.

ROMANSHORN –

Ihr idealer Ferienort



Wir bieten Ihnen:

Grosszügige, gepflegte Parkanlagen, grosses Schwimmbad direkt am See, Zoo-Garten, Wanderwege am See und durch Wald, 5 Tennisplätze, Minigolf, Segelschule, Fitness-Parcours, Schiffsausflüge, Erholung mit Bahn oder Auto im nahen Appenzellerland! Autofähre nach Friedrichshafen.

Preisgünstige Ferienarrangements inkl.

«Romanshorn à discrétion»!

Ausführliche Prospekte durch
Verkehrsbüro
CH-8590 Romanshorn
Telefon 071 633232

**Schlüssel
zum Bodensee**

BAHNBRECHEND

Von Roll baut Seilbahnen. Auf allen Kontinenten. Seilbahnen zur Erschliessung der Bergwelt. Seilbahnen über Flüsse und Seen, Seilbahnen für den interurbanen Verkehr. Seilbahnen für Ausstellungen und Zoos. Materialtransportbahnen. Skilifts. Von Roll baut Seilbahnen und ist bahnbrechend in ver-



In Leukerbad zeigen wir, dass ein Skilift auch Kurven aufweisen kann und dass es dank den Langbügeln keinen Anbügler mehr braucht.



Die Störanfälligkeit vermindert und viel Platz gespart haben wir durch die kontaktlose Steuerung beim Sessellift am Schwarzsee. Wer immer in den Lüften ist, soll auch mit der Landschaft auf gutem Fuss stehen. Unsere Stationen beim Sessellift in Thyon sind ein Beispiel dafür.



Nicht nur der Tourist soll profitieren, sondern auch der Bauherr. Bei der Umlaufbahn Wangs-Pizol haben wir mit Helikoptern speziell konstruierte Stützen in wenigen Tagen statt in Wochen montiert.



Eine einmalige Pendelbahn für den interurbanen Verkehr hat Von Roll in New York, zwischen Roosevelt Island und Manhattan erstellt. Und die höchstgelegene Pendelbahn Europas auf 3850 m ü. M. bauen wir zur Zeit am Kleinen Matterhorn.



Die von uns gebaute Standseilbahn in Territet-Glion ist absolut vollautomatisch und läuft ohne Personalkosten. Sogar der Fahrplan wird automatisch eingehalten.

schiedener Hinsicht: Schon im 19. Jahrhundert bauten wir eine Schnellschluss-Schienenbremse für die Standseilbahn auf den Vesuv. Dann die erste Luftseilbahn für Personentransport mit Tragseilfangbremse. Anlässlich der Schweizerischen Landesausstellung 1939 die Luftseilbahn über den Zürichsee. Dann die erste Einseilsesselumlaufbahn der Welt mit automatisch abkuppelbaren Klemmen. Dann Pendelbahnlaufwerke mit separatem Bremswagen. Geregelte Bremssysteme für Seilbahnen. Schliesslich die erste vollautomatische Standseilbahn.

Dank der Grösse des Von Roll-Konzerns mit eigenen Stahl- und Walzwerken, Giesereien und Bearbeitungsstätten, dank dem Wissen und der Erfahrung unserer Ingenieure, Konstrukteure, Techniker und Elektroniker können wir auch unter schwierigsten Umständen die Planung und den Bau von Gesamtanlagen übernehmen. Dafür sprechen die rund 600 Standseilbahnen, Pendelbahnen, abkuppelbaren Umlaufbahnen, Sessel- und Skilifts, die wir bis heute auf der ganzen Welt gebaut haben. Dafür sprechen auch unsere neuesten Projekte. Einige davon wollen wir Ihnen hier vorstellen, und wir können uns vorstellen, dass Sie jetzt Fragen haben.

Bitte fragen Sie!

VonRoll