

**Zeitschrift:** Die Schweiz = Suisse = Svizzera = Switzerland : offizielle Reisezeitschrift der Schweiz. Verkehrszentrale, der Schweizerischen Bundesbahnen, Privatbahnen ... [et al.]

**Herausgeber:** Schweizerische Verkehrszentrale

**Band:** 50 (1977)

**Heft:** 5: Naturschutz : Aufgaben, Probleme, Lösungen am Beispiel der Reuss = Protection de la nature : tâches, problèmes et solutions à la lumière de l'exemple de la Reuss = Protezione della natura : compiti, problemi, soluzioni sull'esempio della Reuss = Nature conservation : its problems and solutions as exemplified in the river Reuss

## Werbung

### Nutzungsbedingungen

Die ETH-Bibliothek ist die Anbieterin der digitalisierten Zeitschriften auf E-Periodica. Sie besitzt keine Urheberrechte an den Zeitschriften und ist nicht verantwortlich für deren Inhalte. Die Rechte liegen in der Regel bei den Herausgebern beziehungsweise den externen Rechteinhabern. Das Veröffentlichen von Bildern in Print- und Online-Publikationen sowie auf Social Media-Kanälen oder Webseiten ist nur mit vorheriger Genehmigung der Rechteinhaber erlaubt. [Mehr erfahren](#)

### Conditions d'utilisation

L'ETH Library est le fournisseur des revues numérisées. Elle ne détient aucun droit d'auteur sur les revues et n'est pas responsable de leur contenu. En règle générale, les droits sont détenus par les éditeurs ou les détenteurs de droits externes. La reproduction d'images dans des publications imprimées ou en ligne ainsi que sur des canaux de médias sociaux ou des sites web n'est autorisée qu'avec l'accord préalable des détenteurs des droits. [En savoir plus](#)

### Terms of use

The ETH Library is the provider of the digitised journals. It does not own any copyrights to the journals and is not responsible for their content. The rights usually lie with the publishers or the external rights holders. Publishing images in print and online publications, as well as on social media channels or websites, is only permitted with the prior consent of the rights holders. [Find out more](#)

**Download PDF:** 02.04.2026

**ETH-Bibliothek Zürich, E-Periodica, <https://www.e-periodica.ch>**



# Wanderland, Wunderland

# Emmental

im Herzen  
der Schweiz

## Langnau

das schöne Dorf im Emmental

Besuchen Sie das

**Heimtmuseum  
im «Chüechlihus»**

Auskunft erteilt: Tel. 035 2 18 19

## Gasthof zum Weissen Rössli Zäziwil

Ä währschafft Bärnerplatte isch zu jeder Jahreszyt öppis Guets!  
Täglich erhältlich – Generalstube  
– Zäziwiler Burgerstube – Kegelbahn – **Vollpension Fr. 32.–**  
**Familie F. Hiltbrunner**  
Telefon 031 91 15 32



**Emmental-Burgdorf-Thun-Bahn**

3400 Burgdorf, Tel. 034 22 31 51

Fahren Sie mit uns ins schöne Emmental

**Ideale Möglichkeiten zum Reisen und Wandern**

Firmen- und Vereinsausflüge ins Emmental, verbunden mit einer Rösslifahrt, sind stets ein besonderes Vergnügen!

Auskunft und Prospekte erhalten Sie am Bahnschalter, im Auskunftsbüro SBB sowie beim Werbedienst EBT, 3400 Burgdorf.



Hinauf auf die Moosegg mit prächtiger Aussicht auf das Emmental und die Alpen. Ruhiges Ferienhotel in windgeschützter Lage. Herrliche, reine Waldluft. Gepflegte Küche. Alle Zimmer mit fliessendem Wasser. Im Neubau Zimmer mit Bad/WC. Postauto ab Worb Dorf VBW, Station Biglen oder Langnau (nur Sommerfahrplan).  
**Hotel-Kurhaus Moosegg,  
im Emmental**  
**Familie Schmalz, Telefon 035 2 22 03**



**... in Krauchthal**  
verspricht viel und hält viel!  
Tischreservierungen empfehlenswert  
**Familie Urs Brenzikofer-Küenzi**  
Telefon 034 51 14 08  
PS. Pferdestallungen vorhanden!  
Bekannt durch: «rund um die Bärner Röschi» Sonntags offen

## EMMENTHALER HANDWEBEREI

Bei uns ist immer

**«Tag der offenen Türen»**

Sie sind also bei uns stets willkommen.

Oder sollen wir Ihnen unseren Farbenprospekt und eine Auswahl zustellen?  
3532 Zäziwil,  
Telefon 031 91 04 08



Moderne Zimmer, gepflegtes Essen  
Heimelige Räume für jeden Anlass

**Familie E. Amstad-Börlin**  
Telefon 034 22 35 55  
Montag geschlossen, Hotel offen

## Lützelflüh verdient

Ihr Interesse



u. a. die kleine Ausstellung

**«Gotthelf-Stube»**

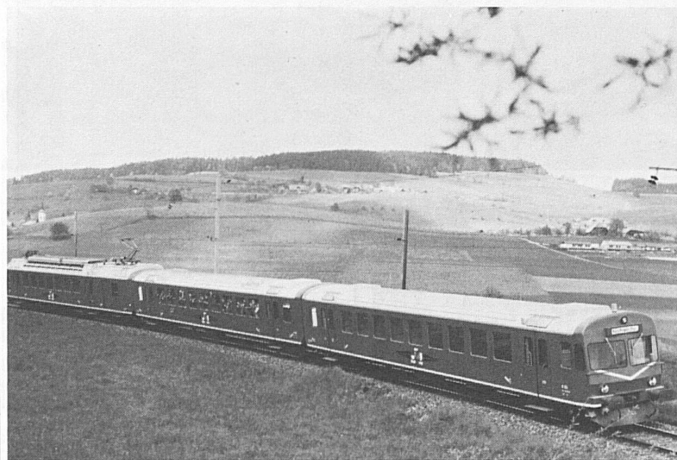
im Pfarrhaus-Speicher

Es stehen gerne mit Prospekten und Auskünften zu Ihrer Verfügung:

**Verkehrsverband Emmental**

Geschäftsstelle  
3550 Langnau, Telefon 035 2 42 52

**Emmental-Burgdorf-Thun-Bahn**  
Werbedienst  
3400 Burgdorf, Telefon 034 22 31 51



**Frei- und  
Hallenbad  
Lützelflüh**

(Tel. 034 61 36 19)

gibt nachmittags Auskunft)



**Gasthof Hirschen  
Trubschachen**

**Rötisserie, Spezialitäten**

Jagdstube, Bauernstube, Sitzungszimmer,  
grosser Saal, Gartenterrasse  
Bekannt für Hochzeiten und Familienfeste

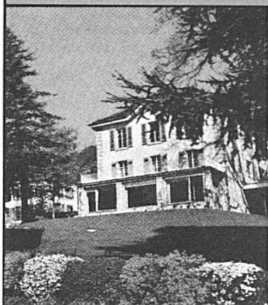
**Familie H. R. Soltermann-Hirschi,**

**Küchenchef**

Telefon 035 6 51 15

(Montag geschlossen)

# La région du Léman



## Hôtel du Léman Jongny/Vevey

600 m

Le but de vos promenades – Pour le repos et la détente – Terrasse – Parc ombragé – Vue splendide sur le lac et les Alpes

Dir.: Fam. E. Mayer  
Tél. 021 51 05 44

Place de parc



## HOTEL LE CLOS DE SADEX NYON

Restaurant

Tel. 022 61 28 31

Direkt am See, in eigenem grossem Garten

## Hôtel Byron Villeneuve

L'Hôtel Byron, à Villeneuve près de Montreux, est entouré d'un parc de 6000 m<sup>2</sup> de verdure.

Sa terrasse panoramique, l'une des plus belles du littoral, fait face au golfe du lac Léman et au célèbre Château de Chillon

Restaurant panoramique climatisé  
Bar – Salles pour banquets – Mariages

J. P. CRETTEZ, propr.  
Avenue Byron 2, Villeneuve  
Tél. 021 60 10 61

## Montreux

**Hôtel Terminus – Buffet de la Gare**, tél. 021 61 25 63.  
Restauration soignée et rapide – Salle pour banquets

## Glion sur Montreux

**Hôtel des Alpes Vaudoises** – Tél. 021 61 27 87.  
Avec piscine et parc – calme – vue grandiose. Salle de conférences équipée.

## Hôtel de l'Ancre

Le bon hôtel de séjour et de passage au centre de Genève

1211 GENÈVE  
Case postale  
Rue de Lausanne 34  
Tél. 022 32 05 40  
Télex 22 337

Direction: R. Bertocchi  
Restaurant de ville (100 places)



Une maison typique au cœur de la charmante ville de Vevey, au bord du lac.

Cuisine soignée et traditionnelle – spécialités régionales  
Famille D. et A. Urbach  
Tél. 021 51 17 26

## Bar Wilson

Edgar Weber, dir.

Tout le confort dans le cadre du Vieux Pâquis  
6, rue des Pâquis  
Téléphone 31 85 50



## Hôtel-Restaurant – Bellerive – Lausanne

Tout confort – Situation tranquille – Vue sur le lac – Sur la route du Simplon à proximité du Centre  
SNACK-BAR

Direction: M. et M<sup>me</sup> Kramer,  
Avenue Cour 99,  
Tél. 26 96 33,  
Télex 25 62 5

Parc privé  
25 voitures

Rivoli Hotel

GENÈVE