

Zeitschrift: Die Schweiz = Suisse = Svizzera = Switzerland : offizielle Reisezeitschrift der Schweiz. Verkehrszentrale, der Schweizerischen Bundesbahnen, Privatbahnen ... [et al.]

Herausgeber: Schweizerische Verkehrszentrale

Band: 50 (1977)

Heft: 5: Naturschutz : Aufgaben, Probleme, Lösungen am Beispiel der Reuss = Protection de la nature : tâches, problèmes et solutions à la lumière de l'exemple de la Reuss = Protezione della natura : compiti, problemi, soluzioni sull'esempio della Reuss = Nature conservation : its problems and solutions as exemplified in the river Reuss

Werbung

Nutzungsbedingungen

Die ETH-Bibliothek ist die Anbieterin der digitalisierten Zeitschriften auf E-Periodica. Sie besitzt keine Urheberrechte an den Zeitschriften und ist nicht verantwortlich für deren Inhalte. Die Rechte liegen in der Regel bei den Herausgebern beziehungsweise den externen Rechteinhabern. Das Veröffentlichen von Bildern in Print- und Online-Publikationen sowie auf Social Media-Kanälen oder Webseiten ist nur mit vorheriger Genehmigung der Rechteinhaber erlaubt. [Mehr erfahren](#)

Conditions d'utilisation

L'ETH Library est le fournisseur des revues numérisées. Elle ne détient aucun droit d'auteur sur les revues et n'est pas responsable de leur contenu. En règle générale, les droits sont détenus par les éditeurs ou les détenteurs de droits externes. La reproduction d'images dans des publications imprimées ou en ligne ainsi que sur des canaux de médias sociaux ou des sites web n'est autorisée qu'avec l'accord préalable des détenteurs des droits. [En savoir plus](#)

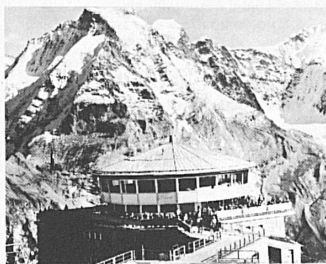
Terms of use

The ETH Library is the provider of the digitised journals. It does not own any copyrights to the journals and is not responsible for their content. The rights usually lie with the publishers or the external rights holders. Publishing images in print and online publications, as well as on social media channels or websites, is only permitted with the prior consent of the rights holders. [Find out more](#)

Download PDF: 14.01.2026

ETH-Bibliothek Zürich, E-Periodica, <https://www.e-periodica.ch>

BERNER OBERLAND



Drehrestaurant Piz Gloria

10 Jahre Schilthorn Mürren

Durch James Bond weltbekannt geworden
Der Wunder- und Wanderberg des Berner Oberlandes

Wir fahren jede halbe Stunde ab Talstation Stechelberg im Lauterbrunnental. Nur 18 km von Interlaken

1000 Gratisparkplätze
Ferien- und Halbtaxabonnemente gültig
Günstige Gruppentarife und Verpflegungsmöglichkeiten

Auskünfte
Direktion Schilthornbahn, Tel. 036 22 62 44,
Höheweg 95, 3800 Interlaken

Schloss Thun Castle



open daily April-Oct.



bei Gstaad 1050 m

der gemütliche Sommerkurort 3 km von Gstaad
Unerschöpfliches, gut markiertes Wander- und Tourengebiet
Geheiztes Freibad
Tennis, Golf, Reitschule, Fischen, Wildwasserfahren, Camping
Prospekte und Information: Verkehrsbüro
3792 Saanen, Tel. 030 4 25 97

Bönigen



Der See-
kurort bei
Interlaken

300 Betten in Hotels
direkt am See und in
Gaststätten im Dorf.
100 Ferienwohnungen,
Jugendherberge,
Campings

Ideales, ruhiges Ferienmachen von Frühjahr bis Herbst.
Schöne Quaianlage, viele Spazierwege, Rudern,
Schwimmen und alle andern Sportarten im nur 5 Bus-
minuten entfernten Interlaken

Prospekte:
Verkehrsbüro
3806 Bönigen
Tel. 036 22 29 58

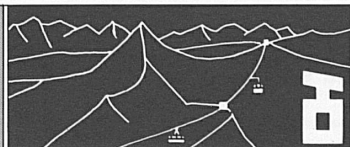
*Mehrere Bahnen führen uns in die
bernische «Visitenstube».
Die SBB, die Emmentalbahn, die
Bern-Lötschberg-Simplon-Bahn,
die Montreux-Oberland-Bahn sowie
die Brünigbahn.
Unter den oberländischen Berg-
bahnen stehen die Jungfraubahn
sowie die Schilthornbahn an erster
Stelle.
Als höchste Zahnradbahn der Welt
bzw. längste Luftseilbahn der
Alpen führen beide ins Hochgebirge.
Ganzjahresbetrieb.*

adelboden

Tanken Sie Gesundheit in den
Bergen

Unerschöpfliches Wandergebiet,
schmuckes Bergdorf, Berg-
bahnen, vielseitige Ausflugs-
möglichkeiten, geheiztes Freibad
und Hallenbäder, Tennis, Fischen,
Reiten, Bergsport.
Verkehrsbüro 3715 Adelboden,
Tel. 033 73 22 52

berner oberland



**Dokumentation über
das Ferienerlebnis
Berner Oberland er-
halten Sie vom**

Verkehrsverein
Berner Oberland
3800 Interlaken
Jungfraustrasse 38

Telefon 036 22 26 21

**Luftseilbahn Reusch-
Glacier des Diablerets**
3000 m ü. M. Einzigartiges Panorama.
Reiche Alpenflora. Skifahren das
ganze Jahr

Gsteig bei Gstaad 1200 m ü. M.
Das idyllische Bergdorf für Ruhe und
Erholung. Ausgedehnte Wanderungen
und Bergtouren.

Auskunft: Betriebsleitung LRD,
3781 Gsteig, Telefon 030 5 10 98
Verkehrsbüro, 3781 Gsteig,
Telefon 030 5 10 17

Für Automobilisten

Alle Passstrassen, Brünig, Grimsel,
Susten, Saanenmöser, Pillon und
Jaunpass, sind geteert und staub-
frei.

In Kandersteg, Brig und Goppen-
stein können Autos zum Transport
durch den Lötschbergtunnel ver-
laden werden.

Wasser- und Badesport

Die Ufer des Brienzer- und Thuner-
sees erstrecken sich auf über 80 km.
Auf dieser Strecke verteilen sich 16
ausgebaute Seebäder. Viel natür-
licher Badestrand liegt dazwischen.
Rudern, Paddeln und Fischen ge-
hören zur Ferientätigkeit. Be-
sondere Erwähnung verdient die
Segelschule Thunersee.
In den grösseren Bergkurorten be-
finden sich elektrisch geheizte Frei-
luft- und Hallenbäder. Sie erhöhen
den Genuss von Bergferien.

Über 500 Hotels

T B B

**Thunersee-
Beatenberg-Bahn**
eidg. konzessionierte
Standseilbahn

**Beatenbucht nach
Beatenberg**

Tel. Betriebsleitung
036 41 12 06 Beatenberg
Von der Gemeinschaftsstation Beaten-
bucht (Schiffstation sowie Trolleybus- und
Autobusterminals) führt die Drahtseilbahn
die Fahrgäste in 10minütiger Fahrt auf die
Sonnterrasse Beatenberg, hoch über
dem Thunersee. Im Hintergrund ist die
prächtige Gebirgskulisse Eiger, Mönch und
Jungfrau zu bewundern.

Einzigartig für Ferien, Wanderungen, Ausflüge, Sport

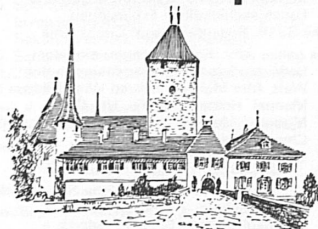
Ringgenberg-Goldswil 600 m ü. M.

3 km von Interlaken in sonniger Lage
über dem Brienersee

Naturstrandbad Burgseeli
Wassertemperatur bis 24°
Fischen, Wandern, vielseitige Touren-
möglichkeiten, Vita-Parcours
Hotels, Ferienwohnungen, Camping

Verkehrsbüro, CH-3852 Ringgenberg
Telefon 036 22 33 88

Schloss Spiez



geöffnet bis Mitte Oktober



KANDERSTEG 1200 m

Sesselbahn zum Oeschinensee 1700 m

Prächtiges Wandergebiet!

Grosser Parkplatz bei der Talstation
Tel. 033 75 11 18

Hoch hinauf mit der Stockhornbahn



Auskunft:
Talstation Erlenbach
im Simmental
Tel. 033 81 21 81

*Plusieurs chemins de fer y mènent.
Les CFF, les lignes EBT et Berne-
Lötschberg-Simplon; les chemins de
fer Montreux-Oberland bernois et
Brünig.
Parmi les Chemins de fer alpins de
l'Oberland bernois, les «Jungfrau-
bahn» et «Schilthornbahn» occupent
la première place.
En leur qualité de plus haut chemin de
fer à crémaillère du monde et res-
pectivement de plus long télé-
phérique des Alpes, elles nous con-
duisent en haute montagne.
En service durant toute l'année.*

Automobiles

*Tous les cols, Brünig, Grimsel,
Susten, Saanenmöser, Pillon et
Jaun, sont goudronnés. A Kander-
steg, Brigue et Goppenstein, on
peut charger les autos sur wagons,
pour passer le tunnel du Lötsch-
berg.*

Plages et sports nautiques

*Les rives des lacs de Thoune et de
Brienz s'étendent sur une longueur
de plus de 80 km. On y trouve 16
plages aménagées et de nombreuses
grèves naturelles, où l'on peut se
baigner. Le canotage et la pêche y
sont un plaisir de vacances. L'école
de voile du lac de Thoune
mérite d'être mentionnée spécia-
lement. Dans les grandes stations
de montagne, on trouve des piscines
alpines chauffées à l'électricité et
couvertes.*

Plus de 500 hôtels

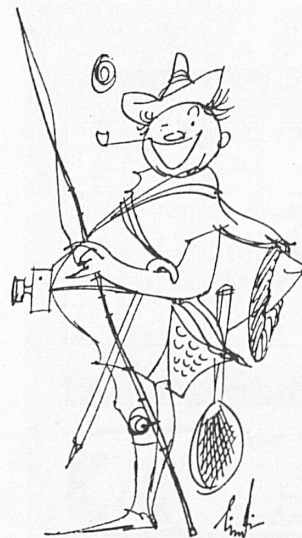
GSTAAD

1100-3000 m, Schweiz
Berner Oberland

Ferien für alle Alles für Ferien...

im Sommer und Winter!

Neu:
Grosses öffentliches
Hallenschwimmbad!
Prospekte, Auskunft:
Ihr Reisebüro oder
Verkehrsbüro,
3780 Gstaad
Tel. 030 4 10 55
Telex 33767 P. V.



CH-3855 Brienz Chalet-Hotels Schöneegg Garni

Herrliche Lage. Abseits der Hauptstrasse.
Prächtiger Blick auf See und Berge.
Hotelbar. Liegewiese. Zimmer mit Bad,
Dusche und WC. Auf Wunsch Halbpension.
Mit hoflicher Empfehlung
Fam. Willi Mathyer, Tel. 036 51 11 13

Wengen Männlichen Jungfrau-Region

Das immer wieder faszinierende Ferien-
und Wandererlebnis.
Herrliches Aussichtsplattform auf
2230 m ü. M.

Auskünfte: Talstation Luftseilbahn
Wengen-Männlichen, Tel. 036
55 29 33, oder Verkehrsbüro
Wengen, Tel. 036 55 14 14

Tageskarten auf dem Thuner- und Brienersee



**Ausgabe täglich
Vor- und Nachsaison:
3. April-25. Juni
und 5. Sept.-23. Okt.
Hochsaison:
26. Juni-4. Sept.**

	2. Kl.	1. Kl.
Vor- und Nachsaison:	12.-	18.-
Hochsaison:	20.-	30.-