

Zeitschrift: Die Schweiz = Suisse = Svizzera = Switzerland : offizielle Reisezeitschrift der Schweiz. Verkehrszentrale, der Schweizerischen Bundesbahnen, Privatbahnen ... [et al.]

Herausgeber: Schweizerische Verkehrszentrale

Band: 49 (1976)

Heft: 2

Artikel: Holz im Bau - immer aktuell

Autor: W.B.

DOI: <https://doi.org/10.5169/seals-774718>

Nutzungsbedingungen

Die ETH-Bibliothek ist die Anbieterin der digitalisierten Zeitschriften auf E-Periodica. Sie besitzt keine Urheberrechte an den Zeitschriften und ist nicht verantwortlich für deren Inhalte. Die Rechte liegen in der Regel bei den Herausgebern beziehungsweise den externen Rechteinhabern. Das Veröffentlichen von Bildern in Print- und Online-Publikationen sowie auf Social Media-Kanälen oder Webseiten ist nur mit vorheriger Genehmigung der Rechteinhaber erlaubt. [Mehr erfahren](#)

Conditions d'utilisation

L'ETH Library est le fournisseur des revues numérisées. Elle ne détient aucun droit d'auteur sur les revues et n'est pas responsable de leur contenu. En règle générale, les droits sont détenus par les éditeurs ou les détenteurs de droits externes. La reproduction d'images dans des publications imprimées ou en ligne ainsi que sur des canaux de médias sociaux ou des sites web n'est autorisée qu'avec l'accord préalable des détenteurs des droits. [En savoir plus](#)

Terms of use

The ETH Library is the provider of the digitised journals. It does not own any copyrights to the journals and is not responsible for their content. The rights usually lie with the publishers or the external rights holders. Publishing images in print and online publications, as well as on social media channels or websites, is only permitted with the prior consent of the rights holders. [Find out more](#)

Download PDF: 14.01.2026

ETH-Bibliothek Zürich, E-Periodica, <https://www.e-periodica.ch>

Holz im Bau – immer aktuell

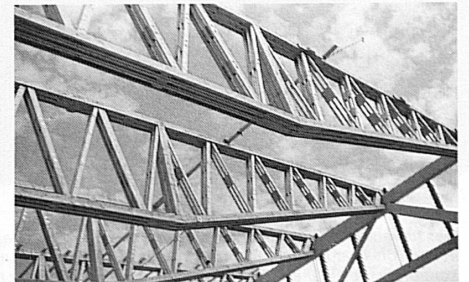
Den wirtschaftlichen und rationellen Erfordernissen zeitgemässer Baugesinnung entsprechend, hat sich beim Bauen mit Holz ein erstaunlicher Wandel vollzogen. Dank grosszügiger Investitionen und dem Einsatz moderner Maschinen haben sich die Holzbauunternehmen von der vorwiegend handwerklichen Bearbeitung auf industrielle Produktionsformen umgestellt. Die Methoden der Zwischenverarbeitung, des Verleimens von Schichten zu grossen Konstruktionselementen und die Entwicklung kraftschlüssiger Verbindungsmittel für Fachwerkträger sind weitgehend ausgereift. Die Verwertung neuester Erkenntnisse aus Forschung und Technik hat das Bauen mit Holz schneller, sicherer und rentabler gemacht. Die vorteilhaften Materialeigenschaften von Holz, seine Verbundfreundlichkeit, das günstige Verhältnis von Festigkeit und Gewicht und nicht zuletzt kostensparende Montagetechniken haben dem modernen, ingenieurmässigen Holzbau neue Anwendungsgebiete erschlossen. Holz im Bau hat Zukunft – Grossbauten mannigfaltiger Art und Zweckbestimmung beweisen dies. W. B.

Oben: Kunsteisbahn-Halle in Bern. Montage der Holzkonstruktion mit Helikopter. Photo W. Studer. Unten: Hallenschwimmbad Gstaad. Verleimtes Brett-schichtholz widersteht den Einflüssen des Klimas einer Schwimmhalle. Photo Fäh. Rechte Seite: Ohne Holz geht es selbst beim Bau einer Spannbetonbrücke nicht! Montage des Lehrgerüsts der Monbijoubrücke in Bern. Photo W. Studer

En haut: Patinoire couverte à Berne. Montage de la charpente de bois par hélicoptère. En bas: Piscine couverte à Gstaad. Le toit de lames de bois collées résiste aux influences climatiques d'une piscine. Page de droite: Même la construction d'un viaduc en béton précontraint exige l'emploi du bois. Montage de la charpente du pont Monbijou à Berne

In alto: Pista di ghiaccio artificiale a Berna. Montaggio dell'intelaiatura con l'aiuto dell'elicottero. Sotto: Piscina coperta di Gstaad. Il legno compensato, incollato, resiste agli influssi climatici propri di una piscina coperta. Pagina a destra: Senza il legno non è possibile costruire nemmeno un ponte in cemento precompresso! Montaggio dello scheletro del ponte Monbijou a Berna

Top: Hall of the artificial ice rink in Berne. A helicopter is being used for the erection of the wooden structure. Bottom: Indoor swimming pool in Gstaad. Structures of laminated board stand up well to the special atmospheric conditions of a swimming pool. Right-hand page: Even a reinforced-concrete bridge cannot be built without wood! Erection of the scaffolding for the Monbijou Bridge in Berne



Hölzerne Fachwerkträger in Form eines «Fischbauches» für grossräumige Überdachungen. Photo Lignum • Poutres de bois en treillis en forme de «carcasse de poisson» pour toitures de grandes dimensions • Elementi a traliccio in legno, a forma di «ventre di pesce» per coperture di ampie aree • Wooden lattice girders of fish-belly design for roofing large areas

