

Zeitschrift: Die Schweiz = Suisse = Svizzera = Switzerland : offizielle Reisezeitschrift der Schweiz. Verkehrszentrale, der Schweizerischen Bundesbahnen, Privatbahnen ... [et al.]

Herausgeber: Schweizerische Verkehrszentrale

Band: 49 (1976)

Heft: 9

Werbung

Nutzungsbedingungen

Die ETH-Bibliothek ist die Anbieterin der digitalisierten Zeitschriften auf E-Periodica. Sie besitzt keine Urheberrechte an den Zeitschriften und ist nicht verantwortlich für deren Inhalte. Die Rechte liegen in der Regel bei den Herausgebern beziehungsweise den externen Rechteinhabern. Das Veröffentlichen von Bildern in Print- und Online-Publikationen sowie auf Social Media-Kanälen oder Webseiten ist nur mit vorheriger Genehmigung der Rechteinhaber erlaubt. [Mehr erfahren](#)

Conditions d'utilisation

L'ETH Library est le fournisseur des revues numérisées. Elle ne détient aucun droit d'auteur sur les revues et n'est pas responsable de leur contenu. En règle générale, les droits sont détenus par les éditeurs ou les détenteurs de droits externes. La reproduction d'images dans des publications imprimées ou en ligne ainsi que sur des canaux de médias sociaux ou des sites web n'est autorisée qu'avec l'accord préalable des détenteurs des droits. [En savoir plus](#)

Terms of use

The ETH Library is the provider of the digitised journals. It does not own any copyrights to the journals and is not responsible for their content. The rights usually lie with the publishers or the external rights holders. Publishing images in print and online publications, as well as on social media channels or websites, is only permitted with the prior consent of the rights holders. [Find out more](#)

Download PDF: 11.01.2026

ETH-Bibliothek Zürich, E-Periodica, <https://www.e-periodica.ch>



Edouard Manet,
«Au café», 1878

Sammlung Oskar Reinhart

«Am Römerholz»
Haldenstrasse 95
8400 Winterthur
Tel. 052 2341 21

geöffnet
täglich 10–16 Uhr,
Montag geschlossen

Ehemalige Privatsammlung von Dr. h. c. Oskar Reinhart, die als Schenkung an die Eidgenossenschaft seit 1970 öffentlich zugänglich ist.

Alte Meister (Cranach, Bruegel, Grünewald, Holbein u. a.) – Französische Malerei von Poussin, Corot, Daumier bis Cézanne



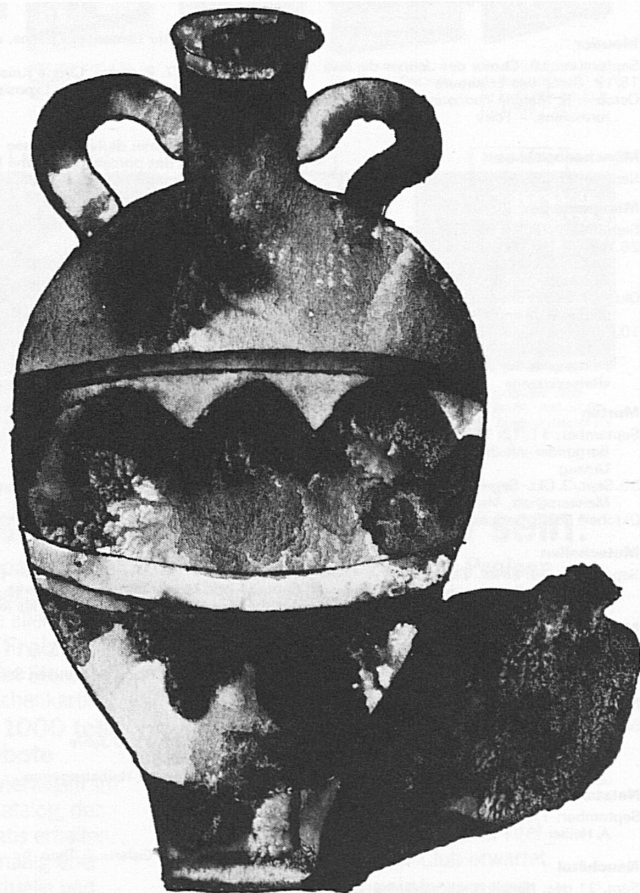
Caspar David Friedrich,
Kreidefelsen auf Rügen

In der Stiftung Reinhart, einem Geschenk des Sammlers Oskar Reinhart an seine Vaterstadt, sind in einzigartiger Auswahl 600 Werke schweizerischer, deutscher und österreichischer Maler des 18., 19. und 20. Jahrhunderts ausgestellt. Einen Schwerpunkt bildet die Kunst der Romantik (Friedrich, Runge), einen andern der Realismus und Idealismus (Anker, Leibl, Feuerbach, Böcklin), einen dritten die neue Schweizer Kunst (Hodler, Giovanni Giacometti).

Öffnungszeiten: täglich 10–12 und 14–17 Uhr, ausgenommen Montagvormittag; jeden ersten Donnerstag des Monats auch 20–22 Uhr.

Stiftung Oskar Reinhart
Stadthausstrasse 6, Winterthur.

Museen Musées Musei Museums



RÄTISCHES MUSEUM CHUR

Hofstrasse 1
Tel. 081 22 29 88

Archäologische und kulturhistorische
Sammlung des Kantons Graubünden
Öffnungszeiten:
So 10–12, 14–17 Uhr
Di–Sa 9–12, 14–17 Uhr
Mo geschlossen

Ausstellungen im Helmhaus, Zürich

Öffnungszeiten: Di–So, 10–18 h
Do auch 20–22 h
Mo geschlossen

5. September bis 10. Oktober 1976

H. A. SIGG

Bilder 1968–1976

Plastiken aus Südostasien aus Privatbesitz und dem Rietbergmuseum,
Zürich

Museen der Stadt St. Gallen

Institutionen der Ortsbürgergemeinde

Historisches Museum, Museumsstrasse 50

Das bedeutendste Museum seiner Art in der Ostschweiz mit prähistorischer Abteilung

Museum für Völkerkunde im gleichen Haus

Museum im Kirchhoferhaus, Museumsstrasse 27
Gemäldegalerie und einzigartige Silbersammlung

Ausser Montag täglich von 14–16 Uhr geöffnet. Eintritt Fr. 2.–, Mittwoch, Samstag, Sonntag frei