

Zeitschrift: Die Schweiz = Suisse = Svizzera = Switzerland : offizielle Reisezeitschrift der Schweiz. Verkehrszentrale, der Schweizerischen Bundesbahnen, Privatbahnen ... [et al.]

Herausgeber: Schweizerische Verkehrszentrale

Band: 49 (1976)

Heft: 9

Artikel: Les grottes de l'Orbe

Autor: [s.n.]

DOI: <https://doi.org/10.5169/seals-774771>

Nutzungsbedingungen

Die ETH-Bibliothek ist die Anbieterin der digitalisierten Zeitschriften auf E-Periodica. Sie besitzt keine Urheberrechte an den Zeitschriften und ist nicht verantwortlich für deren Inhalte. Die Rechte liegen in der Regel bei den Herausgebern beziehungsweise den externen Rechteinhabern. Das Veröffentlichen von Bildern in Print- und Online-Publikationen sowie auf Social Media-Kanälen oder Webseiten ist nur mit vorheriger Genehmigung der Rechteinhaber erlaubt. [Mehr erfahren](#)

Conditions d'utilisation

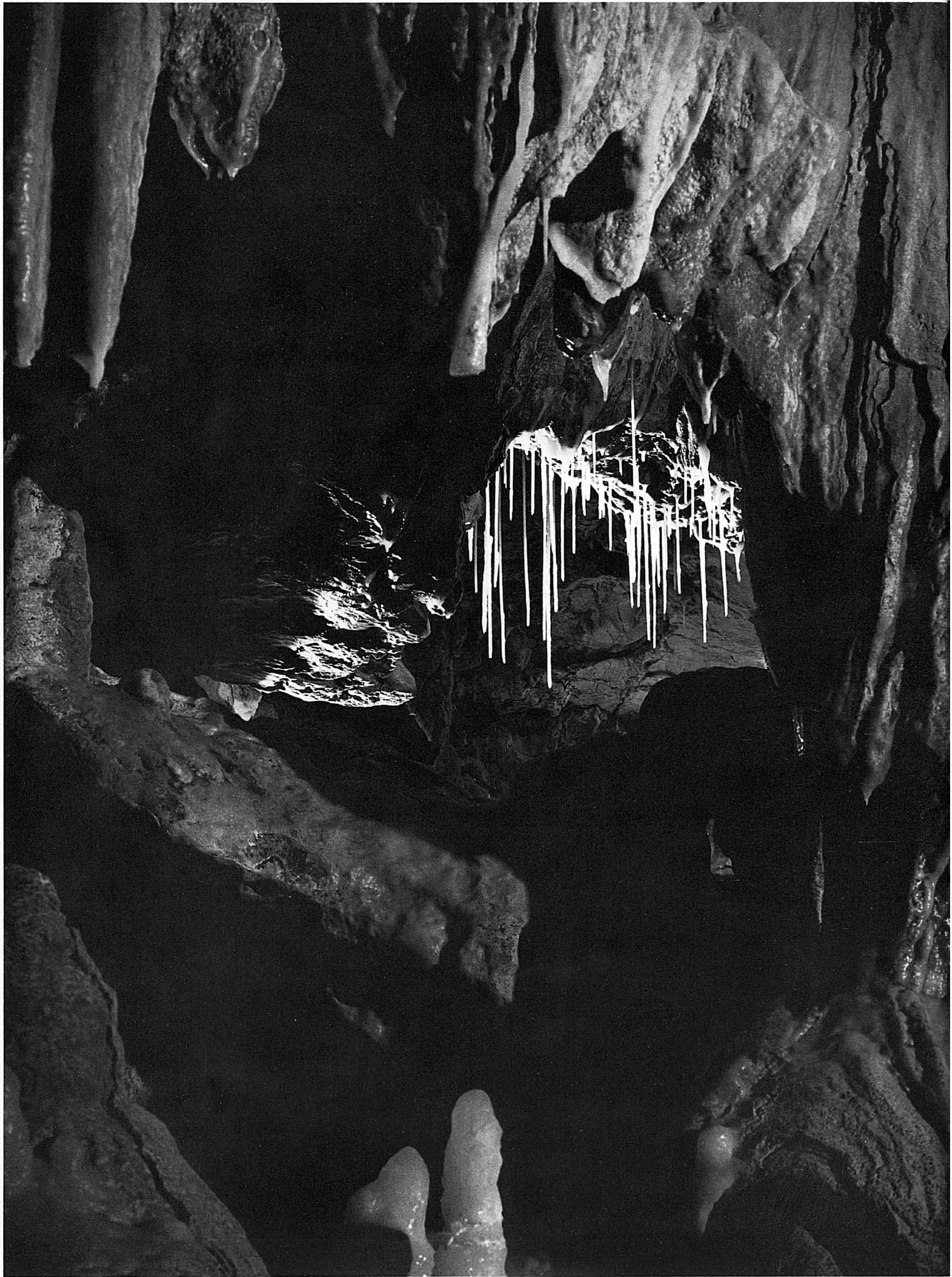
L'ETH Library est le fournisseur des revues numérisées. Elle ne détient aucun droit d'auteur sur les revues et n'est pas responsable de leur contenu. En règle générale, les droits sont détenus par les éditeurs ou les détenteurs de droits externes. La reproduction d'images dans des publications imprimées ou en ligne ainsi que sur des canaux de médias sociaux ou des sites web n'est autorisée qu'avec l'accord préalable des détenteurs des droits. [En savoir plus](#)

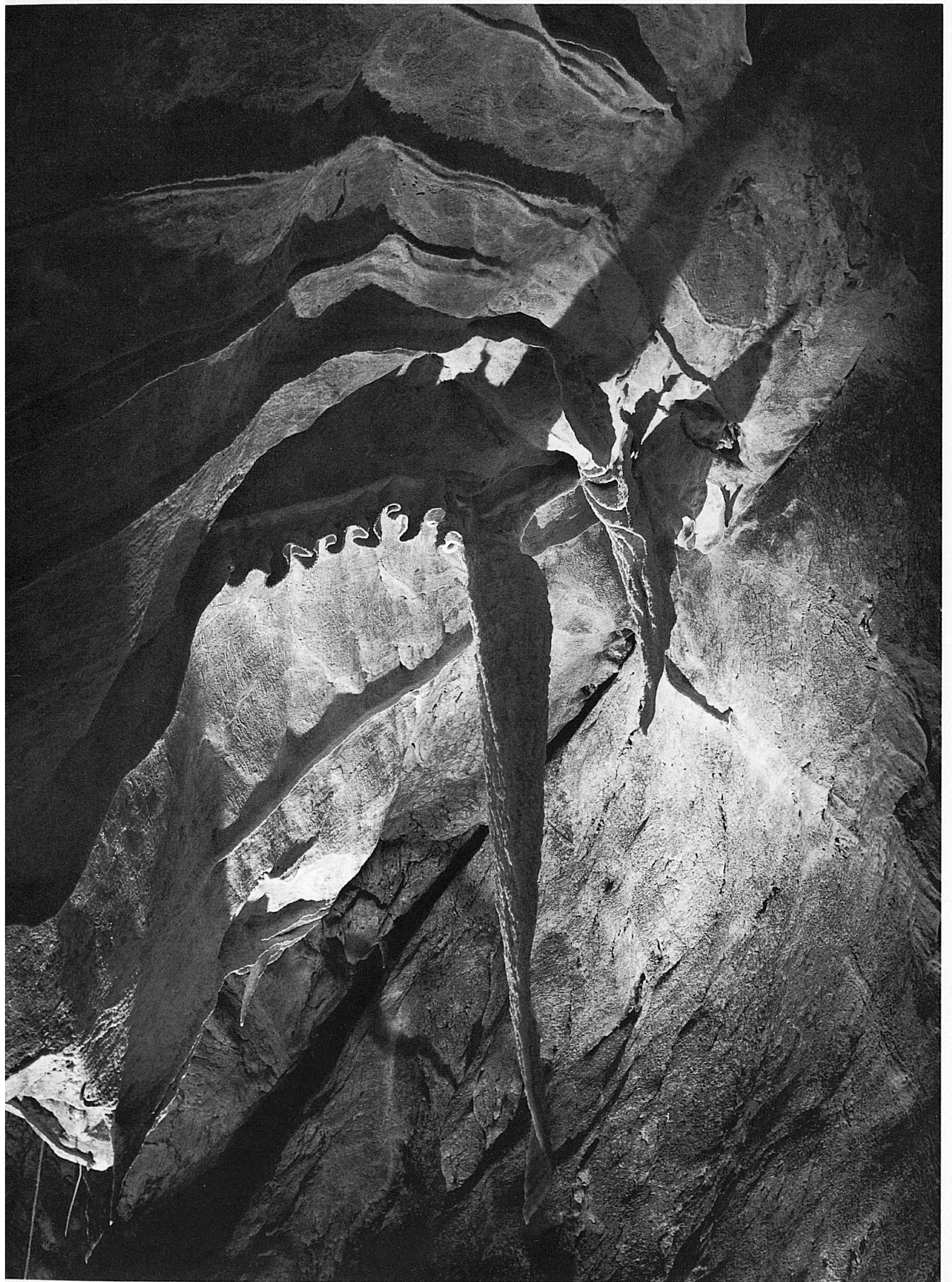
Terms of use

The ETH Library is the provider of the digitised journals. It does not own any copyrights to the journals and is not responsible for their content. The rights usually lie with the publishers or the external rights holders. Publishing images in print and online publications, as well as on social media channels or websites, is only permitted with the prior consent of the rights holders. [Find out more](#)

Download PDF: 02.04.2026

ETH-Bibliothek Zürich, E-Periodica, <https://www.e-periodica.ch>







40

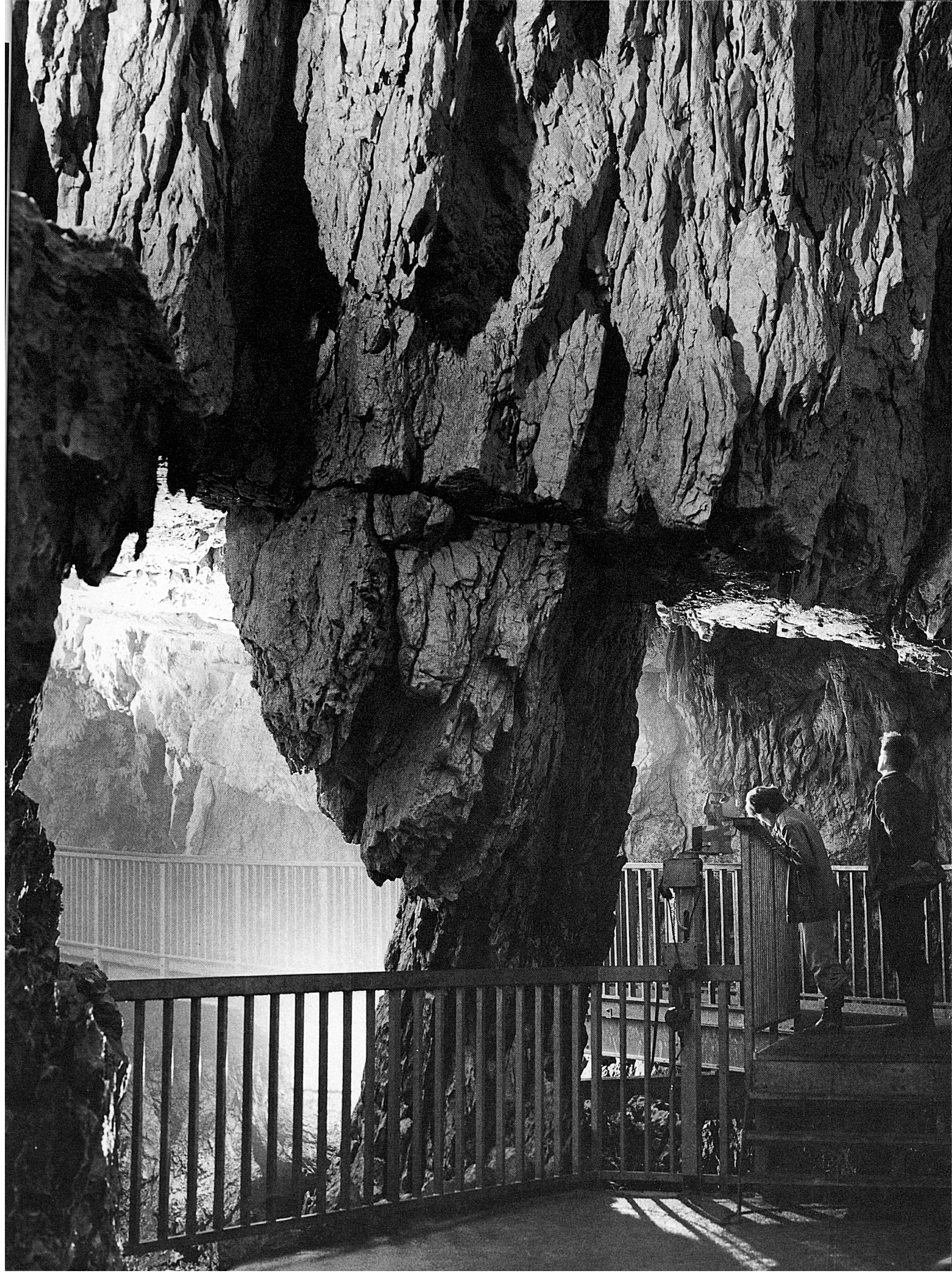
Les grottes de l'Orbe

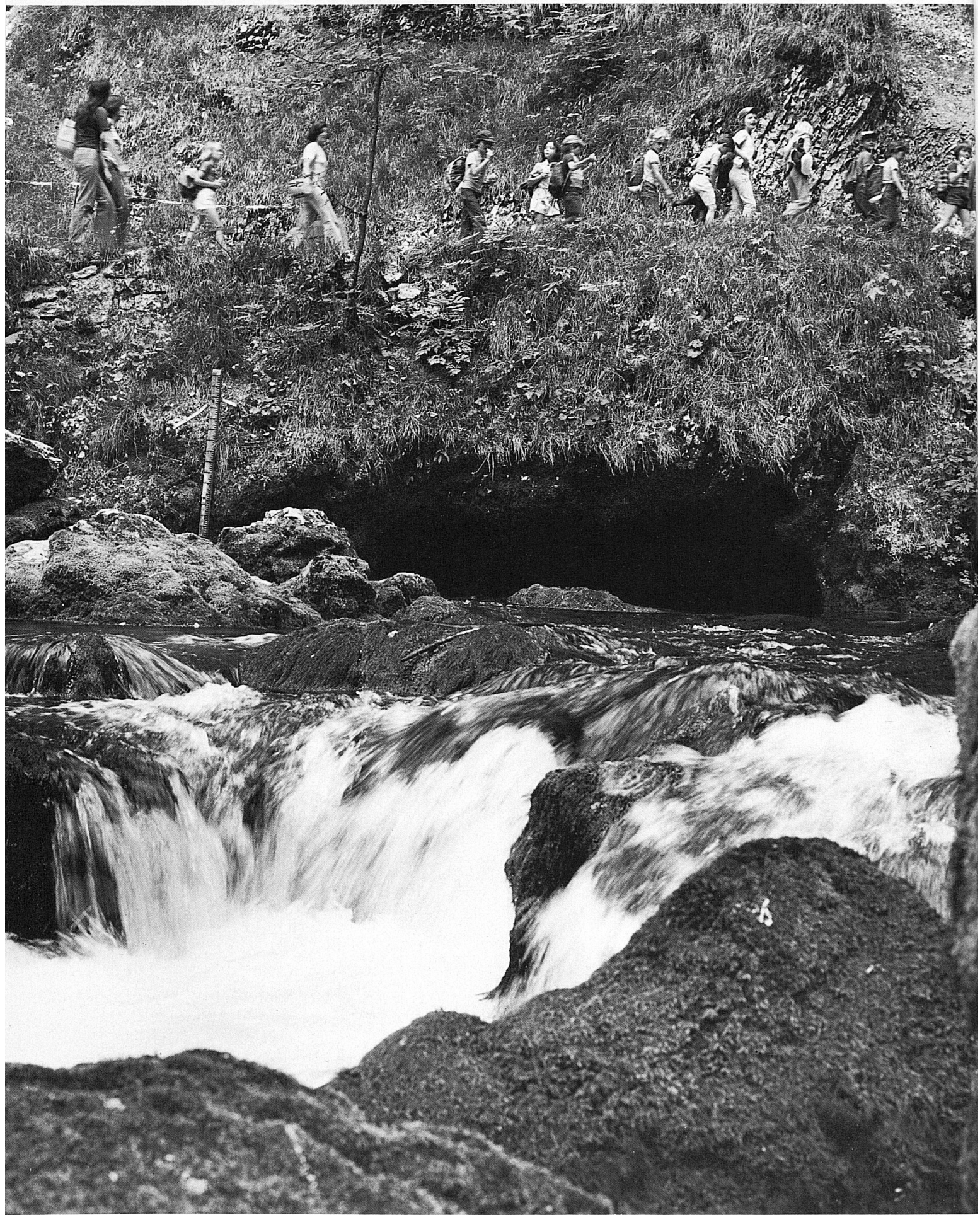
L'Orbe perdue et retrouvée

L'Orbe se jette dans le lac de Joux mais n'en ressort plus: en effet, le lac n'a pas d'écoulement en surface. Cependant, on a de tout temps nommé Orbe la rivière qui prend sa source près de Vallorbe, admettant ainsi qu'un lien les unit. Ce lien a d'ailleurs pu être prouvé vers 1890 par des essais de coloration de l'eau. Les eaux du lac de Joux s'infiltrèrent dans le sol de la rive ouest par de grands entonnoirs, s'écoulaient ensuite à travers les fissures de la roche et finissent par réapparaître près de Vallorbe, unies à celles des montagnes voisines.

On a construit au Moyen Age des moulins et des marteaux mécaniques dans ces cavités d'écoulement nommées «entonnoirs». Il arrivait que, par forte pluie ou à la fonte des neiges, le fonctionnement fût inversé: elles rejetaient alors l'eau

comme des gargouilles, ce qui faisait déborder le lac. Un canal d'écoulement à travers le Mont d'Orzeires a permis de régulariser le débit et de produire en outre de l'électricité. Depuis 1904, l'usine électrique de Le Dernier, près de Vallorbe, utilise une chute d'eau de 240 m. Les cavités d'écoulement ont été tant bien que mal bouchées par des murets (ill. 37) et des injections de ciment, ce qui n'empêche pas l'Orbe de poursuivre allègrement sa course sous terre. On peut la contempler dans les grottes de Vallorbe (ill. 40/41), qui sont accessibles au public depuis 1974. Des plongeurs, qui ont exploré la source, ont découvert un vaste réseau de grottes avec d'étranges formations calcaires, aujourd'hui bien éclairées, qu'on peut admirer commodément depuis les chemins et les sentiers. (Ill. 38, 39, 41)





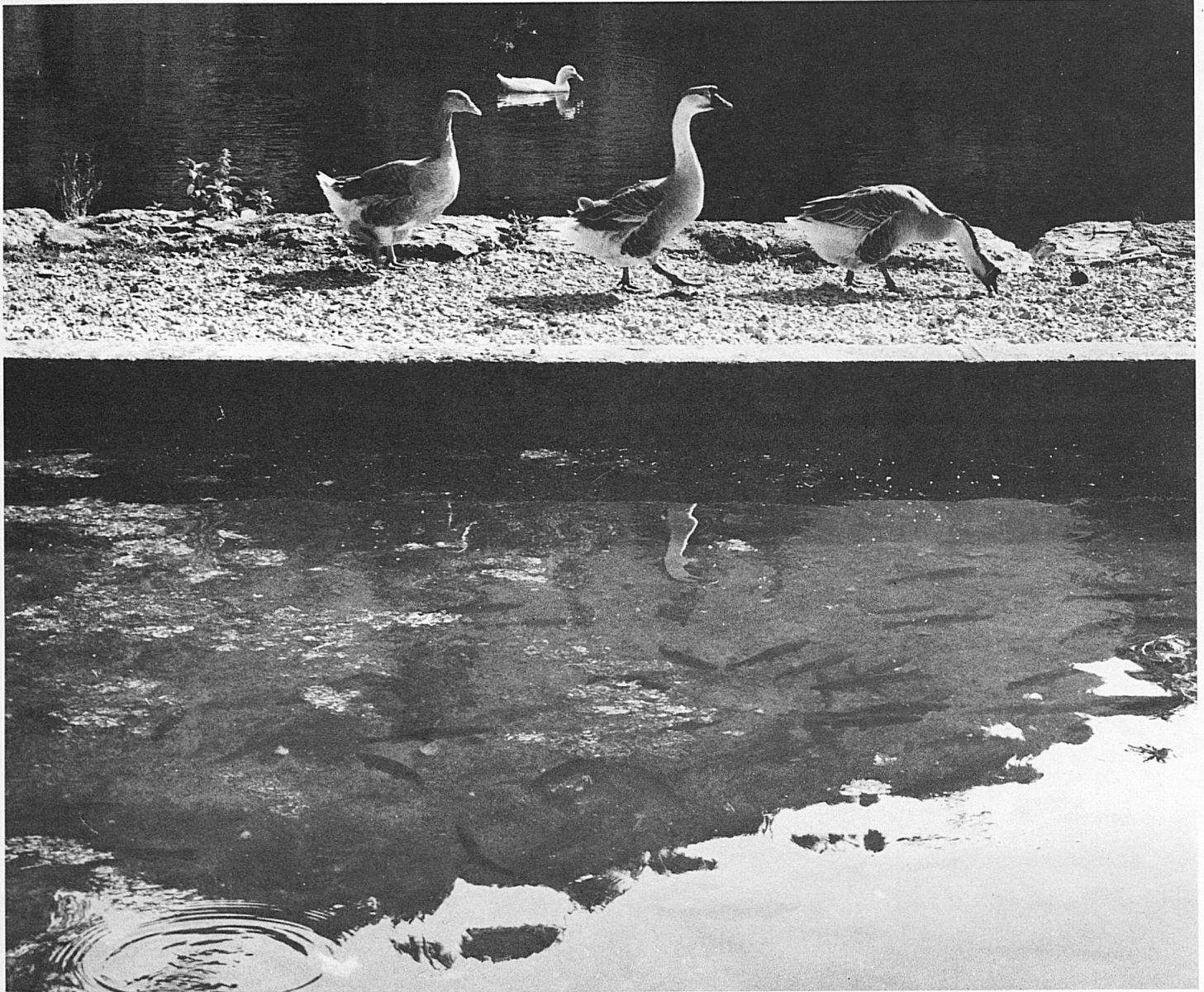


Vom Bahnhof Vallorbe dauert der Spaziergang zur Orbequelle 40 Minuten. Autopark beim Elektrizitätswerk Vallorbe. Die seit 1974 dem Publikum zugängliche Orbegrotte ist von Palmsonntag bis und mit 1. November täglich von 9

bis 12 und 13 bis 17 Uhr geöffnet. Eine Führung dauert 50 Minuten. Gutes Schuhwerk und Pull-over (in der Höhle herrschen +8 °C) sind ratsam. Für 1 Franken kann der Höhlentourist auch eine Wolldecke mieten.

De la gare de Vallorbe à la source de l'Orbe la promenade dure 40 minutes. On trouve un parc pour voitures près de l'usine électrique de Val-

lorbe. La grotte de l'Orbe, accessible au public depuis 1974, est ouverte chaque jour à partir du dimanche des Rameaux jusqu'au 1^{er} novembre, de 9 à 12 et de 13 à 17 heures. La visite guidée dure 50 minutes. Il est prudent de se munir de bonnes chaussures et d'un pullover, car la température dans la grotte ne dépasse pas 8 °C. Le touriste peut également louer une couverture de laine pour un franc.



43

◀ Die Karstquelle der Orbe / La source karstique de l'Orbe

Am klaren Wasser der wiedergefundenen Orbe haben sich Fischzuchtanstalten angesiedelt. Im «Paradis de la Truite» nahe bei Vallorbe kann man das Nachtessen gleich selber erangeln. Bezahlt wird pro Kilo...

Des établissements de pisciculture se sont établis le long des eaux limpides de l'Orbe «retrouvée». Dans le restaurant «Au Paradis de la Truite», on peut aller pêcher soi-même son dîner, en le payant au poids

35