

Zeitschrift: Die Schweiz = Suisse = Svizzera = Switzerland : offizielle Reisezeitschrift der Schweiz. Verkehrszentrale, der Schweizerischen Bundesbahnen, Privatbahnen ... [et al.]

Herausgeber: Schweizerische Verkehrszentrale

Band: 49 (1976)

Heft: 8

Werbung

Nutzungsbedingungen

Die ETH-Bibliothek ist die Anbieterin der digitalisierten Zeitschriften auf E-Periodica. Sie besitzt keine Urheberrechte an den Zeitschriften und ist nicht verantwortlich für deren Inhalte. Die Rechte liegen in der Regel bei den Herausgebern beziehungsweise den externen Rechteinhabern. Das Veröffentlichen von Bildern in Print- und Online-Publikationen sowie auf Social Media-Kanälen oder Webseiten ist nur mit vorheriger Genehmigung der Rechteinhaber erlaubt. [Mehr erfahren](#)

Conditions d'utilisation

L'ETH Library est le fournisseur des revues numérisées. Elle ne détient aucun droit d'auteur sur les revues et n'est pas responsable de leur contenu. En règle générale, les droits sont détenus par les éditeurs ou les détenteurs de droits externes. La reproduction d'images dans des publications imprimées ou en ligne ainsi que sur des canaux de médias sociaux ou des sites web n'est autorisée qu'avec l'accord préalable des détenteurs des droits. [En savoir plus](#)

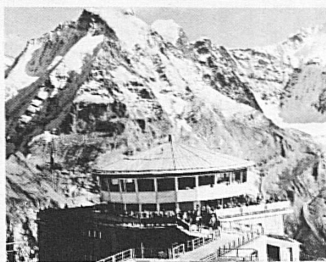
Terms of use

The ETH Library is the provider of the digitised journals. It does not own any copyrights to the journals and is not responsible for their content. The rights usually lie with the publishers or the external rights holders. Publishing images in print and online publications, as well as on social media channels or websites, is only permitted with the prior consent of the rights holders. [Find out more](#)

Download PDF: 13.01.2026

ETH-Bibliothek Zürich, E-Periodica, <https://www.e-periodica.ch>

BERNER OBERLAND



Drehrestaurant Piz Gloria

Schilthorn – Mürren 2970 m

Durch James Bond weltbekannt geworden.
Der Wunder- und Wanderberg des Berner Oberlandes

Wir fahren jede halbe Stunde ab Talstation Stechelberg im Lauterbrunnental. Nur 18 km von Interlaken

1000 Gratisparkplätze

Ferien- und Halbtaxabonnemente gültig

Günstige Gruppentarife und Verpflegungsmöglichkeiten

Auskünfte
Direktion Schilthornbahn, Tel. 036 22 62 44,
Höhenweg 95, 3800 Interlaken

Grindelwald

erfüllt nicht nur die verschiedensten Ferienwünsche – es bietet auch für jedes Budget den passenden Aufenthalt.

7 Tage ab Fr. 172.–

Neu: – Tennisschule und -wochen
– Sommererislauf im Sportzentrum Grindelwald

Auskunft und Spezialprospekte:
Verkehrsbüro, 3818 Grindelwald, Tel. 036 53 12 12

Mehrere Bahnen führen uns in die bernische «Visitenstube».
Die SBB, die Emmentalbahn, die Bern-Lötschberg-Simplon-Bahn, die Montreux-Oberland-Bahn sowie die Brünigbahn.
Unter den oberländischen Bergbahnen stehen die Jungfrau- und die Schilthornbahn an erster Stelle.
Als höchste Zahnradbahn der Welt bzw. längste Luftseilbahn der Alpen führen beide ins Hochgebirge. Ganzjahresbetrieb.

Für Automobilisten

Alle Passstrassen, Brünig, Grimsel, Susten, Saanenmöser, Pillon und Jaunpass, sind geteert und staubfrei.
In Kandersteg, Brig und Goppenstein können Autos zum Transport durch den Lötschberg-Tunnel verladen werden.

Wasser- und Badesport

Die Ufer des Briener- und Thunersees erstrecken sich auf über 80 km.
Auf dieser Strecke verteilen sich 16 ausgebaute Seebäder. Viel natürlicher Badestrand liegt dazwischen. Rudern, Paddeln und Fischen gehören zur Ferientätigkeit. Besondere Erwähnung verdient die Segelschule Thunersee.
In den grösseren Bergkurorten befinden sich elektrisch geheizte Freiluft- und Hallenbäder. Sie erhöhen den Genuss von Bergferien.

Über 500 Hotels

Beatenberg

Sonnenterrasse des Berner Oberlandes. Der ideale Ort für Ferien das ganze Jahr

Öffentl. Hallenbad, Tennis, Minigolf usw.

19. Sept. bis 17. Okt. 1976
günstige Herbst-Wanderwochen-
Arrangements 7 Tage ab Fr. 185.–
Ausk. und Prosp. Verkehrsbüro
3803 Beatenberg, Tel. 036 41 12 86

Ringgenberg-Goldswil 600 m ü. M.

3 km von Interlaken in sonniger Lage über dem Brienersee
Naturstrandbad Burgseeli
Wassertemperatur bis 24°
Fischen, Wandern, vielseitige Tourenmöglichkeiten
Hotels, Ferienwohnungen, Camping
Vita-Parcours

Verkehrsbüro, CH-3852 Ringgenberg
Telefon 036 22 33 88

T B B

**Thunersee-
Beatenberg-Bahn**
eidg. konzessionierte
Standseilbahn

Beatenbucht nach Beatenberg

Tel. Betriebsleitung
036 41 12 06 Beatenberg
Von der Gemeinschaftsstation Beatenbucht (Schiffstation sowie Trolleybus- und Autobusterminals) führt die Drahtseilbahn die Fahrgäste in 10minütiger Fahrt auf die Sonnenterrasse Beatenberg, hoch über dem Thunersee. Im Hintergrund ist die prächtige Gebirgskulisse Eiger, Mönch und Jungfrau zu bewundern.

Zum Glück gibt es die

Gondelbahn Zweisimmen–Rinderberg

950 m bis 2080 m über Meer

Wundervolle Rundschau auf die Berner, Freiburger und Waadtländer Alpen. Ermässigte Ausflugs- und Familienbillette. Grosse Sonnenterrasse, Wandergebiet.

Auskunft:
Gondelbahn Zweisimmen–Rinderberg
Telefon 030 2 11 95



**berner
oberland**

mit Bahn (gute Verbindungen) und Auto (Autobahn bis Spiez) rasch und bequem erreichbar

**Dokumentation über das Ferienerlebnis
Berner Oberland sowie über unser umfangreiches Hobbyferien-Angebot erhalten Sie vom**

**Verkehrsverein Berner Oberland,
Jungfraustrasse 38, 3800 Interlaken**

Einzigartig für Ferien, Wanderungen, Ausflüge, Sport

Wengen Männlichen

Ein Ferien- und Wandergebiet von eindrücklicher Schönheit. Herrliches Sonnen- und Aussichtsplateau auf 2230 m ü. M.

Auskunft und Prospekte
Talstation der Luftseilbahn Wengen,
Tel. 036 55 2933
oder Verkehrsbüro Wengen,
Tel. 036 55 14 14

Schloss Spiez



geöffnet bis Mitte Oktober

Plusieurs chemins de fer y mènent. Les CFF, les lignes EBT et Berne-Lötschberg-Simplon; les chemins de fer Montreux-Oberland bernois et Brünig. Parmi les Chemins de fer alpins de l'Oberland bernois, les «Jungfraubahn» et «Schilthornbahn» occupent la première place. En leur qualité de plus haut chemin de fer à crémaillère du monde et respectivement de plus long téléphérique des Alpes, elles nous conduisent en haute montagne. En service durant toute l'année.



Thuner- und Brienersee

Tageskarten Ausgabe täglich vom Frühling bis Herbst

bis 19. Juni und 6. September bis 17. Oktober	2. Kl. Fr. 12.-	1. Kl. Fr. 18.-
20. Juni bis 5. September	2. Kl. Fr. 19.-	1. Kl. Fr. 29.-

Gültig auf beiden Seen und auf der Bahnstrecke Thun-Interlaken Ost. Die Tageskarten sind ohne Vorausbestellung auf den Schiffen der BLS erhältlich.

Hoch hinauf mit der Stockhornbahn



Auskunft:
Talstation Erlenbach
im Simmental
Tel. 033 81 21 81

Lauterbrunnen

Tal der Wasserfälle, 800 m ü. M. Am Fusse der Jungfrau, Ausgangspunkt der Wengernalp-Jungfrau-Bahn, der Mürren-Bahn und der Schilthorn-Luftseilbahn. Verbilligte Billette in den ersten Morgenstunden. Alpenflüge mit Helikopter. Zeitgemässe Hotels, Gasthöfe und moderne Campings.
Wanderwochen vom 19. bis 26. September 1976
Nähere Auskunft erteilt:
Verkehrsbüro Lauterbrunnen
Tel. 036 55 1955

Automobiles

Tous les cols, Brünig, Grimsel, Susten, Saanenmöser, Pillon et Jaun, sont goudronnés. A Kandersteg, Brigue et Goppenstein, on peut charger les autos sur wagons, pour passer le tunnel du Lötschberg.

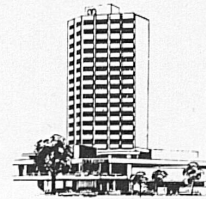
Plages et sports nautiques

Les rives des lacs de Thoune et de Brienz s'étendent sur une longueur de plus de 80 km. On y trouve 16 plages aménagées et de nombreuses grèves naturelles, où l'on peut se baigner. Le canotage et la pêche y sont un plaisir de vacances. L'école de voile du lac de Thoune mérite d'être mentionnée spécialement. Dans les grandes stations de montagne, on trouve des piscines alpines chauffées à l'électricité et couvertes.

Plus de 500 hôtels

Hotel Metropole, 3800 Interlaken

(Berner Oberland)
Ganzjahresbetrieb



metropole

Telefon 036 21 21 51. Telex 32992. W. Obrist, Dir. SRS Steigenberger Reservations Service. ASH Ambassador Service Hotels

Modernstes Erstklasshotel des Berner Oberlandes, 100 Zimmer, 180 Betten, alle mit Bad/WC oder Dusche/WC. Radio, Telefon, automatische Weckuhr, Balkon mit Sicht auf die majestätische Jungfrau, 8 Restaurants und Bars, Dancing, Panorama-Café-Bar im 18. Stock, Hallenbad mit Sauna und Fitnessgeräten, Garage und Parkplätze für 80 Autos

Halbpension Fr. 68.-/96.- pro Person/Tag je nach Saison und Aufenthaltsdauer, einschliesslich Frühstücksbuffet und Nachtessen, Eintritt Hallenbad und Dancing, Garage, Service und Taxen. Einzelzimmerzuschlag Fr. 10.-



CH-3855 Brienzer Chalet-Hotels Schöneegg Garni

Herrliche Lage. Abseits der Hauptstrasse. Prächtiger Blick auf See und Berge. Hotelbar. Liegewiese. Zimmer mit Bad, Dusche und WC. Auf Wunsch Halbpension. Mit höflicher Empfehlung
Fam. Willi Mathyer, Tel. 036 51 11 13

Parkhotel Bellevue Adelboden

Das bevorzugte Ferienhotel in einzigartig schöner und ruhiger Lage, mit grossem Park und Garten.
Pauschalpreis: Vollpension Fr. 50.- bis Fr. 80.-

Hoteleigenes Hallenschwimmbad mit Gratisseintritt für Hausgäste. Sauna, Solarium.

Besitzer: Fam. H. R. Richard Telefon 033 73 16 21

SUISSE ROMANDE

Vacances actives au contact de la nature et de l'histoire au

PAYS DE FRIBOURG



Renseignements:
Union fribourgeoise du tourisme,
C.P. 901,
1700 Fribourg



**SWISS
VILLAGE
CLUB**

DES VACANCES SANS SOUCIS

CAR TOUT EST COMPRIS

Dès **Fr. 693.-** pour une semaine

Renseignements et inscription: Office du tourisme
des Diablerets, tél. 025 6 43 58, télex 24346

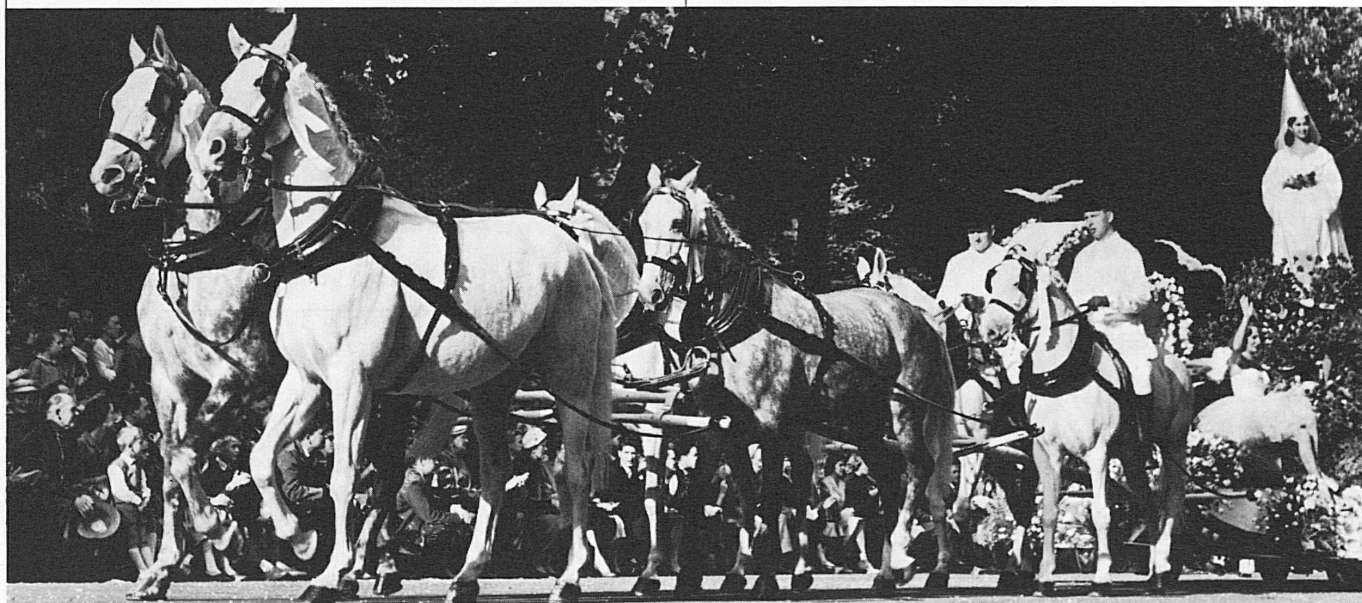


Foto: Schweizerische Verkehrszentrale

VALLÉE DE JOUX



La perle du Jura vaudois pour vos vacances
d'été ou d'hiver

Renseignements: Office du tourisme Vallée de
Joux, 1341 Les Bioux

Lacs, sommets, musées, châteaux, vignes, forêts, sentiers, pâturages, golf,
pêche...

LE PAYS DE NEUCHÂTEL

vous offre sur 800 km² d'infinies variations.

Ses hôtels, ses restaurants, ses auberges, ses bateaux, ses trains et ses routes
vous attendent.

Offices du tourisme:
2001 Neuchâtel, place Numa-Droz 1
2300 La Chaux-de-Fonds, avenue Léopold-Robert 84
Canton: Rue Saint-Honoré 2, 2001 Neuchâtel