

**Zeitschrift:** Die Schweiz = Suisse = Svizzera = Switzerland : offizielle Reisezeitschrift der Schweiz. Verkehrszentrale, der Schweizerischen Bundesbahnen, Privatbahnen ... [et al.]

**Herausgeber:** Schweizerische Verkehrszentrale

**Band:** 49 (1976)

**Heft:** 7

## Werbung

### Nutzungsbedingungen

Die ETH-Bibliothek ist die Anbieterin der digitalisierten Zeitschriften auf E-Periodica. Sie besitzt keine Urheberrechte an den Zeitschriften und ist nicht verantwortlich für deren Inhalte. Die Rechte liegen in der Regel bei den Herausgebern beziehungsweise den externen Rechteinhabern. Das Veröffentlichen von Bildern in Print- und Online-Publikationen sowie auf Social Media-Kanälen oder Webseiten ist nur mit vorheriger Genehmigung der Rechteinhaber erlaubt. [Mehr erfahren](#)

### Conditions d'utilisation

L'ETH Library est le fournisseur des revues numérisées. Elle ne détient aucun droit d'auteur sur les revues et n'est pas responsable de leur contenu. En règle générale, les droits sont détenus par les éditeurs ou les détenteurs de droits externes. La reproduction d'images dans des publications imprimées ou en ligne ainsi que sur des canaux de médias sociaux ou des sites web n'est autorisée qu'avec l'accord préalable des détenteurs des droits. [En savoir plus](#)

### Terms of use

The ETH Library is the provider of the digitised journals. It does not own any copyrights to the journals and is not responsible for their content. The rights usually lie with the publishers or the external rights holders. Publishing images in print and online publications, as well as on social media channels or websites, is only permitted with the prior consent of the rights holders. [Find out more](#)

**Download PDF:** 27.11.2025

**ETH-Bibliothek Zürich, E-Periodica, <https://www.e-periodica.ch>**

**75 JAHRE  
ANS**

**MOB**

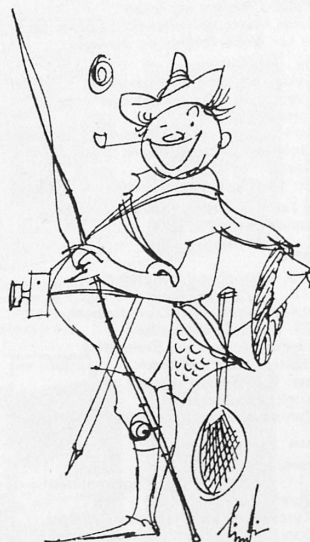
**GOLDEN PASS**

**MONTREUX  
OBERLAND  
BERNOIS**

**MONTREUX  
OBERLAND  
BAHN**

**GSTAAD**

1100–3000 m, Schweiz  
Berner Oberland



*Ferien für alle*

*Alles  
für Ferien...*

im Sommer und Winter!

Neu:  
Grosses öffentliches  
Hallenschwimmbad!

Prospekte, Auskunft:  
Ihr Reisebüro oder  
Verkehrsbüro,  
3780 Gstaad  
Tel. 030 4 10 55

**Excursions – Ausflüge**

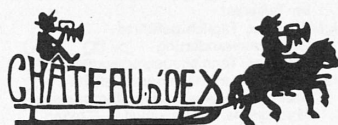
MOB – mit dem Extrazug «Belle Epoque»  
MOB avec le train spécial «Belle Epoque»

**Sports – Sport**

Tennis – Golf – Minigolf – Schwimmen – Fischen – Wandern usw.

**Renseignements / Auskünfte:**

MOB Montreux–Oberland bernois / Montreux–Oberland–Bahn  
1820 Montreux, Tel. 021 61 55 22  
tous les offices du tourisme de la région / sowie alle Verkehrsbüros  
der Region



près Gstaad

Hôtels – Pensions – Chalets – Appartements – Très bon équipement sportif –  
Calme et charme d'un village de montagne

Pour tout renseignement ou prospectus:  
Office du tourisme, 1837 Château-d'Œx, tél. 029 4 77 88

**Vos vacances en été  
comme en hiver!**

Région du Haut-Pays Vert et Haut-  
Pays Blanc (+ de 50 remontées  
mécaniques)

**Hôtel Beau-Séjour  
Château-d'Œx**

1000 m altitude

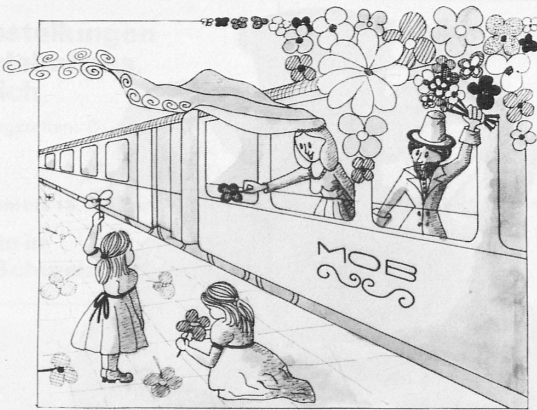
La Taverne-Bar – 70 lits – tout confort  
Grande tranquillité – Accueil attentif –  
Bonne table

P. Cusinay propr., tél. 029 4 74 23,  
téléc: CHATO 36418

**Hôtel-Bufferet  
de la Gare  
Château-d'Œx**

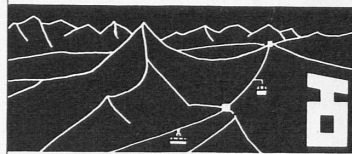
Salles pour banquets et sociétés

A. Amstutz, chef de cuisine,  
tél. 029 4 62 98



# Voitures \* Belle Epoque

Renseignements et doc.: Service publicité-Voyages  
MOB, 1820 Montreux, tél. 021 61 55 22



**Luftseilbahn Reusch-Glacier des Diablerets**  
3000 m ü. M. Einzigartiges Panorama.  
Reiche Alpenflora. Skifahren das ganze Jahr

**Gsteig bei Gstaad** 1200 m ü. M.  
Das idyllische Bergdorf für Ruhe und Erholung. Ausgedehnte Wanderungen und Bergtouren.

**Auskunft:** Betriebsleitung LRD,  
3781 Gsteig, Telefon 030 5 10 98  
Verkehrsbüro, 3781 Gsteig,  
Telefon 030 5 10 17



EDEN au LAC  
... un style, un hôtel pour deux, entre amis,  
en famille, toujours choyés, toujours contents.

## Golf- und Sporthotel Saanenmöser

Erstklasshotel – Golf – Tennis –  
Exkursionen  
Sommer: Juli–August. Winter:  
Dezember–April

Sonnenterrasse – Restaurant

Tel. 030 4 32 22

## Lenk Grand Hotel Kurhaus

3775 Lenk BO

Verbringen Sie mit Ihrer FAMILIE aktive Wander- und Tennisferien in der reizvollen Gegend der LENK. Liegewiese, freier Eintritt ins Hallenbad. Grosszügig modernisierte Zimmer. HALBPENSION ab Fr. 45.—. Bewährte Bade- und Inhalationskuren.  
Dir.: Peter C. Taylor ☎ 030-3 14 24  
GRAND-HOTEL KURHAUS Telex 33766



## zweisimmen

**960 m – Ferienort im Berner Oberland**  
mit vielseitigem Wanderangebot. Schwimmen – Fischen – Tennis – Fitness – Ausflüge – Luftseilbahn – Segel- und Rundflüge – Unterhaltung. Unterkunft: Hotels – Chalets – Campingplatz.

**Auskunft und Prospekte:**

Hotels	Tel. 004130	Frühst.	Vollp.
Sport-Motel	2 14 31	26–30	42–48
Krone	2 26 26	27–50	42–75
Simmental	2 17 15	30–32	50–52
Rawyl	2 12 51	30–35	45–50

Terminus	2 12 08	18–28	
Monbijou	2 19 15	18–20	32–36
Bergmann	2 18 14	20–22	36–38
Post	2 12 28	20–25	32–38

Sägesser	2 11 58	20–22	
Derby	2 14 38	17–20	

**Telefon 004130/21133**  
**Verkehrsverein CH-3770 Zweisimmen**

## Montreux Restauration soignée et rapide

**Hôtel Terminus**  
**Buffet de la gare**  
Tél. 021 61 25 63

Salles pour banquets et conférences

## Rougemont 1000 m

au cœur des Alpes – entre Château-d'Œx et Gstaad

Promenades Videmanette 2200 m  
Tennis – Ses hôtels et chalets tranquilles

Office du tourisme: tél. 029 4 81 25

## Posthotel Rössli Gstaad

Gepflegte Küche – für verwöhnte Feinschmecker  
Gemütliche Ferien – für unsere Hotelgäste  
Wander- und Bergsteigerwochen – für sportliche Betätigung

Mit höflicher Empfehlung  
Fam. R. Widmer-Perreten



Edouard Manet,  
«Au café», 1878

### Sammlung Oskar Reinhart

«Am Römerholz»  
Haldenstrasse 95  
8400 Winterthur  
Tel. 052 23 41 21

geöffnet  
täglich 10–16 Uhr,  
Montag geschlossen

Ehemalige Privatsammlung von Dr. h. c. Oskar Reinhart, die als Schenkung an die Eidgenossenschaft seit 1970 öffentlich zugänglich ist.

Alte Meister (Cranach, Bruegel, Grünewald, Holbein u. a.) – Französische Malerei von Poussin, Corot, Daumier bis Cézanne



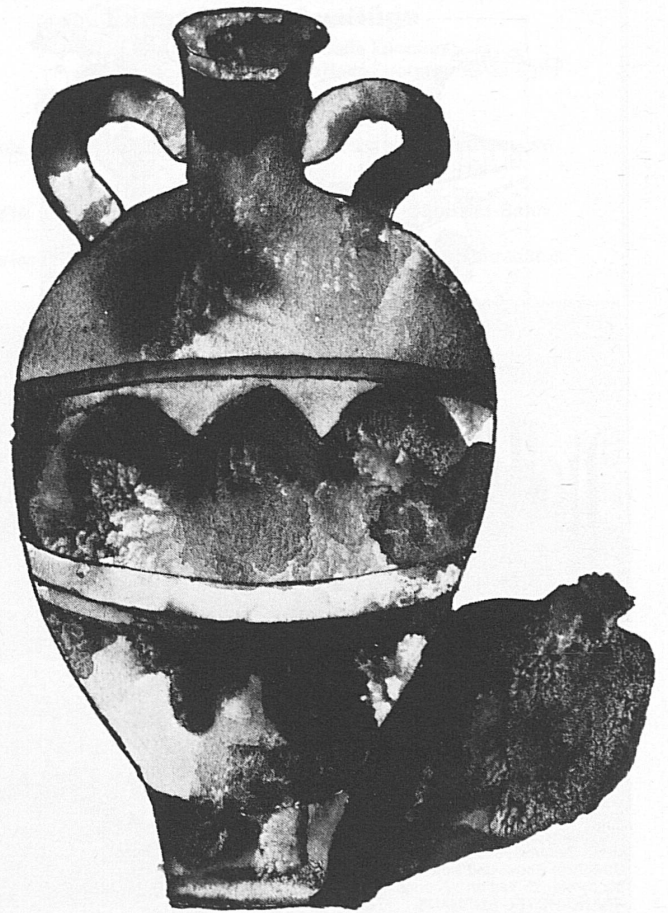
Caspar David Friedrich,  
Kreidefelsen auf Rügen

In der Stiftung Reinhart, einem Geschenk des Sammlers Oskar Reinhart an seine Vaterstadt, sind in einzigartiger Auswahl 600 Werke schweizerischer, deutscher und österreichischer Maler des 18., 19. und 20. Jahrhunderts ausgestellt. Einen Schwerpunkt bildet die Kunst der Romantik (Friedrich, Runge), einen andern der Realismus und Idealismus (Anker, Leibl, Feuerbach, Böcklin), einen dritten die neue Schweizer Kunst (Hodler, Giovanni Giacometti).

Öffnungszeiten: täglich 10–12 und 14–17 Uhr, ausgenommen Montagvormittag; jeden ersten Donnerstag des Monats auch 20–22 Uhr.

**Stiftung Oskar Reinhart**  
Stadthausstrasse 6, Winterthur.

# Museen Musées Musei Museums



Goldbecher aus Eschenz TG  
Um 1700 v. Chr.

### Museum des Kantons Thurgau Frauenfeld

**Historisches Museum im Schloss:** Geöffnet: Dienstag bis Sonntag von 14 bis 17 Uhr. Am Mittwoch, Samstag und Sonntag Eintritt frei  
**Naturwissenschaftliches Museum im Luzernerhaus,** Freie Strasse 24:  
Geöffnet: Mittwoch, Samstag und Sonntag von 14 bis 17 Uhr. Eintritt frei  
**Kunstsammlung im Haus Sonnenberg,** Ringstrasse 16 (neben Kantonsschule):  
Thurgauer Künstler der neueren Zeit  
Geöffnet: Samstag und Sonntag von 14 bis 17 Uhr. Eintritt frei

### Museen der Stadt St. Gallen

Institutionen der Ortsbürgergemeinde

**Historisches Museum,** Museumsstrasse 50  
Das bedeutendste Museum seiner Art in der Ostschweiz mit prähistorischer Abteilung  
**Museum für Völkerkunde** im gleichen Haus  
**Museum im Kirchoferhaus,** Museumsstrasse 27  
Gemäldegalerie und einzigartige Silbersammlung

Ausser Montag täglich von 14–16 Uhr geöffnet. Eintritt Fr. 2.–, Mittwoch, Samstag, Sonntag frei



**Schloss Thun**  
Historisches Museum

**Château de Thoune**  
Thun Castle

April–Oktober  
geöffnet täglich 9–18 Uhr  
ouvert tous les jours



**Schweizerisches Landesmuseum**  
Zürich

Grösste kulturgeschichtliche Sammlung der Schweiz  
Neugestaltete Säle und zahlreiche Sonderausstellungen  
Öffnungszeiten: täglich 10–17 Uhr  
Montag 12–17 Uhr

Eintritt frei  
Zeltrestaurant im Museumshof



**RÄTISCHES**  
**MUSEUM**  
**CHUR**

Hofstrasse 1  
Tel. 081 22 2988

Archäologische und kulturhistorische  
Sammlung des Kantons Graubünden  
Öffnungszeiten:  
So 10–12, 14–17 Uhr  
Di–Sa 9–12, 14–17 Uhr  
Mo geschlossen

**Ausstellungen**  
**im Helmhaus,**  
**Zürich**

Öffnungszeiten: Di–So, 10–18 h  
Do auch 20–22 h  
Mo geschlossen

26. Juni bis 14. August 1976

**Gäste in**  
**der Schweiz**

**Stadtbibliothek**  
**Winterthur**

500 000 Druckwerke, Manu-  
skripte, Graphiken, Exlibris,  
Photos, Heraldica, Musikalien

**Sondersammelgebiete**

Heimatkunde, afrikanische  
Literatur und Sprachen,  
Numismatik



**Museo Vela**  
**Tel. 091 47 28 50**  
**Cons.:**  
**Giuseppe Casanova**  
**Tel. 091 47 13 53 oder**  
**031 23 09 72**

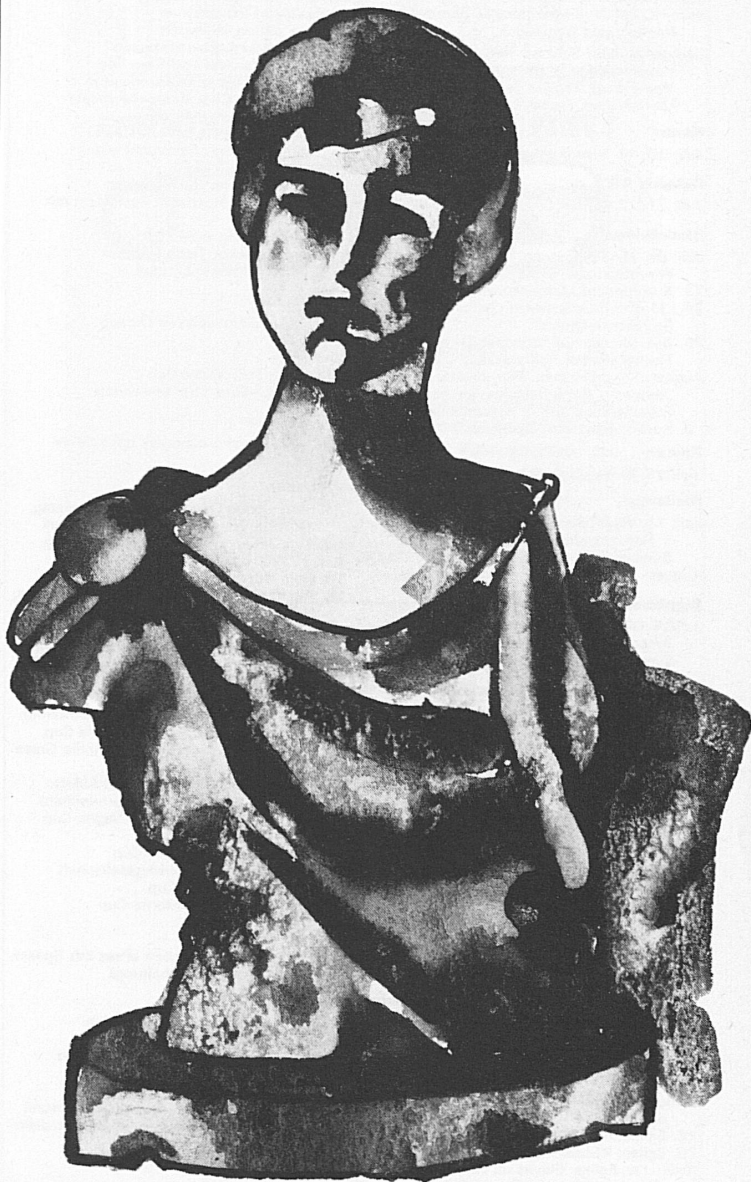
Aperto dal 1° febbraio al 30 novembre, ore  
9–12 e 14–17. Chiuso nei giorni di Pasqua,  
Ascensione, Pentecoste e Corpus Domini.  
Entrata gratuita.

*Museo Vela, Ligornetto TI*

Collezione delle opere di Vincenzo Vela (1820–1891), lasciate alla Confederazione sviz-  
zera, insieme alla villa tramite il figlio Spartaco. Aperto al pubblico nel 1898, riattato nel  
1919 e nel 1961.

Sculture ed abozzi in terracotta e modelli in gesso rispecchianti praticamente l'insieme del-  
l'opera plastica di Vincenzo Vela, libri, schizzi, documenti e ricordi personali dell'artista. Di-  
segni e pitture di Spartaco Vela (1854–1895) e sculture in gesso di Lorenzo Vela (1812–  
1897).

Collezione di pitture raccolte da Vincenzo, Spartaco e Lorenzo Vela: opere lombarde e tici-  
nesi, XVII–XIX secolo.

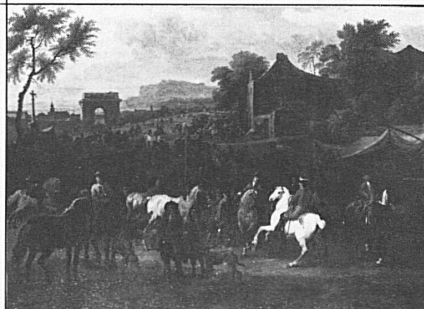


**Schloss Arenenberg**  
Napoleon-Museum

Das Napoleon-Museum Arenenberg ist mit Ausnahme des Montagvor-  
mittags täglich geöffnet:

vom 1. Mai bis 30. September: 9–12 und 13.30–18 Uhr  
im April und Oktober: 10–12 und 13.30–17 Uhr  
vom 1. November bis 31. März: 10–12 und 13.30–16 Uhr  
November bis Februar den ganzen Montag geschlossen.

Der Konservator bittet grössere Gesellschaften um Voranmeldung.  
Willi Hugentobler, 8268 Mannenbach  
Telefon: Schloss (072) 6 18 66, Wohnung 6 13 23



**Galleria**  
**Bolli-Heeb**

6900 Lugano  
Via Nassa 56,  
Telefono 091 2 31 33

Privato: Via Ciseri 6,  
Telefono 091 2 83 07

**Gemälde alter**  
**und neuer Meister**

*Dirck Maas 1687*