

Zeitschrift: Die Schweiz = Suisse = Svizzera = Switzerland : offizielle Reisezeitschrift der Schweiz. Verkehrszentrale, der Schweizerischen Bundesbahnen, Privatbahnen ... [et al.]

Herausgeber: Schweizerische Verkehrszentrale

Band: 49 (1976)

Heft: 6

Werbung

Nutzungsbedingungen

Die ETH-Bibliothek ist die Anbieterin der digitalisierten Zeitschriften auf E-Periodica. Sie besitzt keine Urheberrechte an den Zeitschriften und ist nicht verantwortlich für deren Inhalte. Die Rechte liegen in der Regel bei den Herausgebern beziehungsweise den externen Rechteinhabern. Das Veröffentlichen von Bildern in Print- und Online-Publikationen sowie auf Social Media-Kanälen oder Webseiten ist nur mit vorheriger Genehmigung der Rechteinhaber erlaubt. [Mehr erfahren](#)

Conditions d'utilisation

L'ETH Library est le fournisseur des revues numérisées. Elle ne détient aucun droit d'auteur sur les revues et n'est pas responsable de leur contenu. En règle générale, les droits sont détenus par les éditeurs ou les détenteurs de droits externes. La reproduction d'images dans des publications imprimées ou en ligne ainsi que sur des canaux de médias sociaux ou des sites web n'est autorisée qu'avec l'accord préalable des détenteurs des droits. [En savoir plus](#)

Terms of use

The ETH Library is the provider of the digitised journals. It does not own any copyrights to the journals and is not responsible for their content. The rights usually lie with the publishers or the external rights holders. Publishing images in print and online publications, as well as on social media channels or websites, is only permitted with the prior consent of the rights holders. [Find out more](#)

Download PDF: 14.01.2026

ETH-Bibliothek Zürich, E-Periodica, <https://www.e-periodica.ch>

Graubünden

für Hobby-Ferien

Lenzerheide Valbella

Graubünden/Schweiz

Mehr Ferien in den Ferien!

Wanderwochen	ab Fr. 77.-
Velowochen	ab Fr. 99.-
Fischerwochen	ab Fr. 115.-
Tenniswochen	ab Fr. 166.-
Golfwochen	ab Fr. 188.-
Segelwochen	ab Fr. 222.-
Wurftauben- schiesswochen	ab Fr. 233.-
Reiterwochen	ab Fr. 388.-



Prospekt anfordern!

Verkehrsbüro Lenzerheide/Valbella
7078 Lenzerheide Tel. 081 / 34 15 88



Weg nach San Romerio ob dem Puschlaversee

Foto L. Gensetter, Davos



Keine Hotelpreise mit Angaben
von ... bis ..., sondern fest
und verbindlich.

Auskünfte und Prospekte:
Kur- und Verkehrsverein
CH - 7503 Samedan, Tel. 082 6 54 32

Auskunft und Prospekte
sind beim Verkehrsverein
für Graubünden, Otto-
strasse 6, 7001 Chur, oder
bei den lokalen Verkehrs-
vereinen erhältlich.



1014 m ü. M.

Prospekte: Verkehrsverein,
7742 Poschiavo, Tel. 082 5 05 71

Südalpines Tal, 35 km von St. Moritz.
Einzigartiges Wandergebiet in unbe-
rührter Natur. Klare Bergseen,
saubere Luft.
Prächtiger Höhenweg Alp Grüm-Selva.
Wanderwoche: 28. August
bis 5. September.

Preiswerte Unterkunft in guten Hotels,
Pensionen und Ferienwohnungen.

Schwimmen, Rudern, Tennis, Vita-
Parcours. Geführte Wanderungen.

BERGELL

Das herrliche Kletter- und Wanderge-
biet mit südlichem Klima, mitten in der
Bündner Bergwelt.
Panorama-Hochweg
Casaccia-Soglio

Prospekte und Auskünfte durch den
Verkehrsverein «Pro Bregaglia»
7649 Bondo, Tel. 082 4 14 72

für aktive Ferien

in gesunder Bergluft –

Unsere neuen Sommerprogramme
heissen:

- ☐ «Arosa-Bergfrühling» ☐ «Arosa-Exkursionen»
- ☐ «Arosa-Joken» ☐ «Arosa-Kultur»
- ☐ «Arosa-Kontakt» ☐ «Arosa-Antistress»
- ☐ «Arosa-Quiz» ☐ «Arosa-Wandern»
- ☐ «Arosa-Golf» ☐ «Arosa-Kongress»
- ☐ «Arosa-Tennis» ☐ «Arosa-Libero»



Verlangen Sie
Spezialprospekte
bei der
Kurverwaltung
7050 Arosa
Tel. 081 31 16 21

AROSA



Sommer + Winter

bad vals



Auskünfte und Prospekte
durch den Verkehrsverein Bad Vals
7132 Vals, Telefon 086 5 12 42

Verbringen Sie Ihren Sommer-
oder Herbsturlaub bei uns!
Wir bieten Ihnen:
Thermal-Mineralheilquellen
(Hallen- und Wellenfrei-
schwimmbad). Vorzügliche
Kureinrichtungen, Tennis,
Minigolf, Vita-Parcours,
Boccia, Fischen, Wandern und
ausgezeichnete Möglichkeiten
für Bergtouren. Ferien-
wohnungen – Appartements –
Hotel- und Privatzimmer



Edouard Manet,
«Au café», 1878

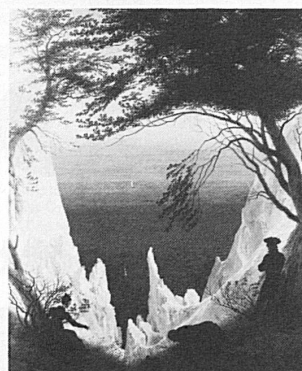
Sammlung Oskar Reinhart

«Am Römerholz»
Haldenstrasse 95
8400 Winterthur
Tel. 052 23 41 21

geöffnet
täglich 10–16 Uhr,
Montag geschlossen

Ehemalige Privatsammlung von Dr. h.c. Oskar Reinhart, die als Schenkung an die Eidgenossenschaft seit 1970 öffentlich zugänglich ist.

Alte Meister (Cranach, Bruegel, Grünewald, Holbein u.a.) – Französische Malerei von Poussin, Corot, Daumier bis Cézanne



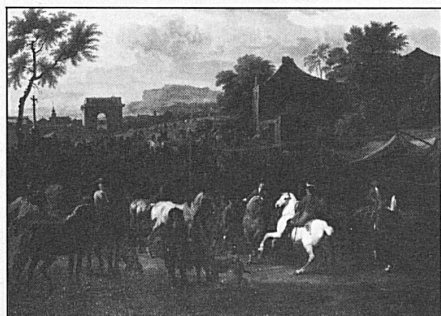
Caspar David Friedrich,
Kreidefelsen auf Rügen

In der Stiftung Reinhart, einem Geschenk des Sammlers Oskar Reinhart an seine Vaterstadt, sind in einzigartiger Auswahl 600 Werke schweizerischer, deutscher und österreichischer Maler des 18., 19. und 20. Jahrhunderts ausgestellt. Einen Schwerpunkt bildet die Kunst der Romantik (Friedrich, Runge), einen andern der Realismus und Idealismus (Anker, Leibl, Feuerbach, Böcklin), einen dritten die neue Schweizer Kunst (Hodler, Giovanni Giacometti).

Öffnungszeiten: täglich 10–12 und 14–17 Uhr, ausgenommen Montagvormittag; jeden ersten Donnerstag des Monats auch 20–22 Uhr.

Stiftung Oskar Reinhart
Stadthausstrasse 6, Winterthur.

Museen Musées Musei Museums



**Galleria
Bolli-Heeb**
6900 Lugano
Via Nassa 56,
Telefono 091 2 31 33

Privato: Via Ciseri 6,
Telefono 091 2 83 07

**Gemälde alter
und neuer Meister**

Dirck Maas 1687



Winterthur – Stadt der Museen

Kunstmuseum (Museumstrasse) Gemäldesammlung aus neuerer und neuester Zeit, Münzkabinett, naturwissenschaftliche Sammlungen

Stiftung Oskar Reinhart (Stadthausstrasse) Deutsche, österreichische und schweizerische Maler des 19. und 20. Jh.

Sammlung Oskar Reinhart «Am Römerholz» Alte Meister und französische Kunst des 19. Jahrhunderts

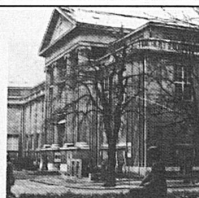
Sammlung Briner (Rathaus, Marktgasse) Deutsche und holländische Kleinmeister

Uhrensammlung Kellenberger (Rathaus, Marktgasse)
Uhren aus allen Zeitaltern und Weltgegenden

Museum Lindengut (Römerstrasse)
Wohnkultur des 18. Jahrhunderts

Schlösser Hegi, Mörsburg, Wülflingen
Historische Sammlungen und Öfen

Gewerbemuseum (Kirchplatz)
Wechselnde kunstgewerbliche Ausstellungen
Kunsthalle im Waaghaus (Marktgasse)
Wechselnde Kunstausstellungen



Kunstmuseum Winterthur



Schloss Arenenberg Napoleon-Museum

Das Napoleon-Museum Arenenberg ist mit Ausnahme des Montagvormittags täglich geöffnet:

vom 1. Mai bis 30. September: 9–12 und 13.30–18 Uhr

im April und Oktober: 10–12 und 13.30–17 Uhr

vom 1. November bis 31. März: 10–12 und 13.30–16 Uhr

November bis Februar den ganzen Montag geschlossen.

Der Konservator bittet grössere Gesellschaften um Voranmeldung.

Willi Hugentobler, 8268 Mannenbach

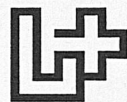
Telefon: Schloss (072) 6 18 66, Wohnung 6 13 23



Schloss Thun Historisches Museum

Château de Thoune Thun Castle

April–Oktober
geöffnet täglich 9–18 Uhr
ouvert tous les jours



Schweizerisches Landesmuseum Zürich

Grösste kulturgeschichtliche Sammlung der Schweiz
Neugestaltete Säle und zahlreiche Sonderausstellungen
Öffnungszeiten: täglich 10–17 Uhr
Montag 12–17 Uhr

Eintritt frei
Zeltrestaurant im Museumshof

Stadtbibliothek Winterthur

500 000 Druckwerke, Manuskripte, Graphiken, Exlibris, Photos, Heraldica, Musikalien

Sondersammelgebiete

Heimatkunde, afrikanische Literatur und Sprachen, Numismatik

RÄTISCHES MUSEUM CHUR

Hofstrasse 1
Tel. 081 22 29 88

Archäologische und kulturhistorische Sammlung des Kantons Graubünden

Öffnungszeiten: Mo 14–17 Uhr
Di–Sa 9–12, 14–17 Uhr
So 10–12 Uhr



Schweizer Stiche, Landkarten, Pferdegraphik, Kupferstiche, Ansichtswerke

Arnold Hess
Galerie zur Krone
8500 Frauenfeld
Bankplatz 1, Tel. 054 73604



Museo Vela Tel. 091 47 28 50 Cons.: Giuseppe Casanova Tel. 091 47 13 53 oder 031 23 09 72

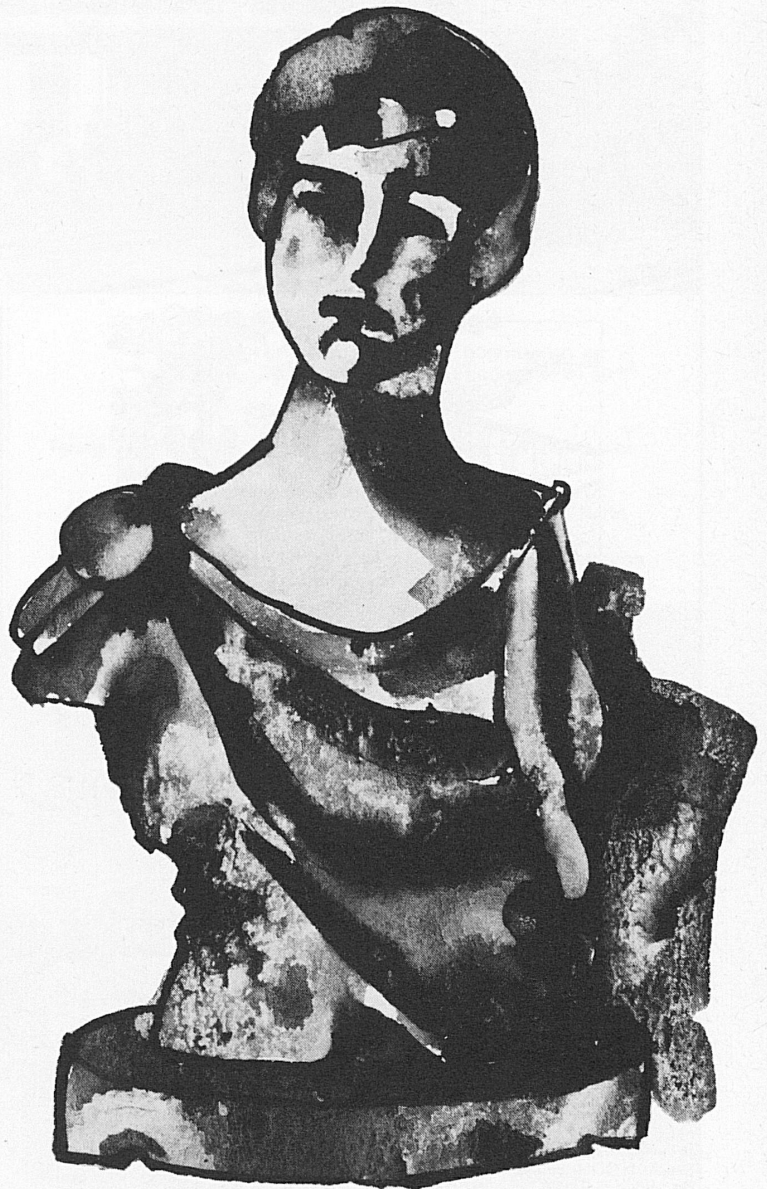
Aperto dal 1° febbraio al 30 novembre, ore 9–12 e 14–17. Chiuso nei giorni di Pasqua, Ascensione, Pentecoste e Corpus Domini. Entrata gratuita.

Museo Vela, Ligornetto TI

Collezione delle opere di Vincenzo Vela (1820–1891), lasciate alla Confederazione svizzera, insieme alla villa tramite il figlio Spartaco. Aperto al pubblico nel 1898, riattato nel 1919 e nel 1961.

Sculpture ed abbozzi in terracotta e modelli in gesso rispecchianti praticamente l'insieme dell'opera plastica di Vincenzo Vela, libri, schizzi, documenti e ricordi personali dell'artista. Disegni e pitture di Spartaco Vela (1854–1895) e sculture in gesso di Lorenzo Vela (1812–1897).

Collezione di pitture raccolte da Vincenzo, Spartaco e Lorenzo Vela: opere lombarde e ticinesi, XVII–XIX secolo.



Ausstellungen im Helmhaus, Zürich

Öffnungszeiten: Di–So, 10–18 h
Do auch 20–22 h
Mo geschlossen

12. Mai bis 20. Juni 1976

Herrliche Zeiten

60 Jahre Kabarett in der Schweiz
1916–1976



Liechtensteinische Kunstsammlungen FL–9490 Vaduz, Städtle 37

Öffnungszeiten:

1. April bis 31. Okt.
10.00–12.00; 13.30–17.30 täglich
1. Nov. bis 31. März
10.00–12.00; 14.00–17.30, Montag geschl.
Gruppen wenn möglich bitte vorher anmelden.
Liechtensteinische Kunstsammlungen,
FL–9490 Vaduz, Städtle 37, Tel. 075 223 41. –
Konservator: Dr. Georg Malin

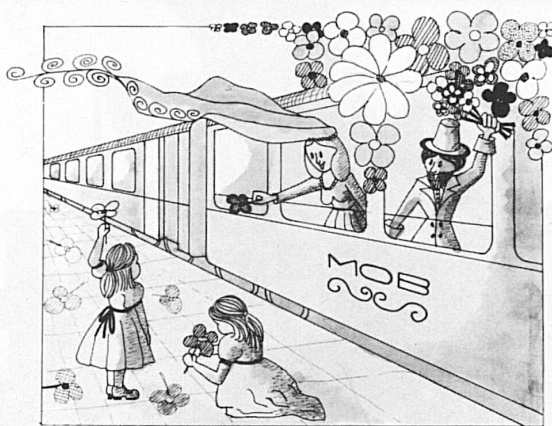
*Peter Paul Rubens, 1577–1640
Bildnis eines Mädchens*

Liechtensteinisches Landesmuseum

FL–9490 Vaduz, Tel. 075 223 10

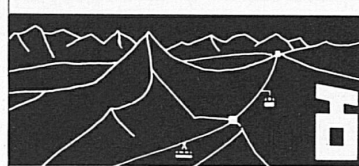
Ur- und Frühgeschichte, Barock,
Goldschmiedekunst, Münzen

Fürstliche Waffensammlung



Voitures * Belle Epoque

Renseignements et doc.: Service publicité-Voyages
MOB, 1820 Montreux, tél. 021 61 55 22



Luftseilbahn Reusch- Glacier des Diablerets

3000 m ü. M. Einzigartiges Panorama.
Reiche Alpenflora. Skifahren das
ganze Jahr

Gsteig bei Gstaad 1200 m ü. M.

Das idyllische Bergdorf für Ruhe und
Erholung. Ausgedehnte Wanderungen
und Bergtouren.

Auskunft: Betriebsleitung LRD,
3781 Gsteig, Telefon 030 5 10 98
Verkehrsbüro, 3781 Gsteig,
Telefon 030 5 10 17



EDEN au LAC
... un style, un hôtel pour deux, entre amis,
en famille, toujours choyés, toujours
contents.

Golf- und Sporthotel Saanenmöser

Erstklasshotel – Golf – Tennis –
Exkursionen
Sommer: Juli–August. Winter:
Dezember–April

Sonnenterrasse – Restaurant
Tel. 030 4 32 22

Lenk Grand Hotel Kurhaus

3775 Lenk BO

Verbringen Sie mit Ihrer FAMILIE aktive
Wander- und Tennisferien in der reizvollen
Gegend der LENK. Liegewiese, freier Ein-
tritt ins Hallenbad. Grosszügig moderni-
sierte Zimmer. HALBPENSION ab Fr. 45.—.
Bewährte Bade- und Inhalationskuren.
Dir.: Peter C. Taylor ☎ 030-3 14 24
GRAND-HOTEL KURHAUS Telex 33766



zweisimmen

960 m – Ferienort im Berner Oberland

mit vielseitigem Wanderangebot. Schwim-
men – Fischen – Tennis – Fitness – Aus-
flüge – Luftseilbahn – Segel- und Rund-
flüge – Unterhaltung. Unterkunft: Hotels –
Chalets – Campingplatz.

Auskunft und Prospekte:

Hotels Tel. 004130 Frühst. Vollp.

Sport-Motel	2 14 31	26–30	42–48
Krone	2 26 26	27–50	42–75
Simmental	2 17 15	30–32	50–52
Rawyl	2 12 51	30–35	45–50

Terminus	2 12 08	18–28	
Monbijou	2 19 15	18–20	32–36
Bergmann	2 18 14	20–22	36–38
Post	2 12 28	20–25	32–38

Sägesser	2 11 58	20–22	
Derby	2 14 38	17–20	

Telefon 004130/21133
Verkehrsverein CH-3770 Zweisimmen

Montreux Restauration soignée et rapide

Hôtel Terminus
Buffet de la gare
Tél. 021 61 25 63

**Salles pour
banquets et
conférences**

Rougemont 1000 m

au cœur des Alpes – entre Château-
d'Ex et Gstaad

Promenades Videmanette 2200 m
Tennis – Ses hôtels et chalets
tranquilles

Office du tourisme: tél. 029 481 25

Posthotel Rössli Gstaad

Gepflegte Küche – für verwöhnte
Feinschmecker
Gemütliche Ferien – für unsere
Hotelgäste
Wander- und Bergsteigerwochen –
für sportliche Betätigung

Mit höflicher Empfehlung
Fam. R. Widmer-Perreten

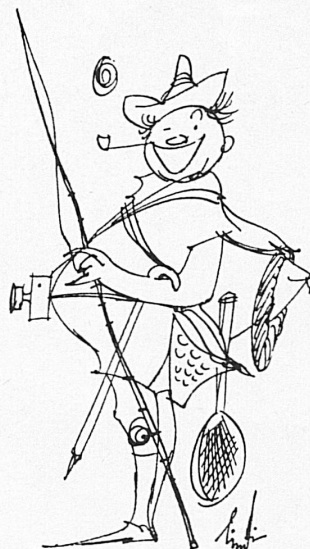
**75 JAHRE
ANS**

MOB

GOLDEN PASS

**MONTREUX
OBERLAND
BERNOIS**

**MONTREUX
OBERLAND
BAHN**



GSTAAD

1100–3000 m, Schweiz
Berner Oberland

*Ferien für alle
Alles
für Ferien...*

im Sommer und Winter!

Neu:
Grosses öffentliches
Hallenschwimmbad!

Prospekte, Auskunft:
Ihr Reisebüro oder
Verkehrsbüro,
3780 Gstaad
Tel. 030 4 10 55

Excursions – Ausflüge

MOB – mit dem Extrazug «Belle Epoque»
MOB avec le train spécial «Belle Epoque»

Sports – Sport

Tennis – Golf – Minigolf – Schwimmen – Fischen – Wandern usw.

Renseignements / Auskunft:

MOB Montreux–Oberland bernois / Montreux–Oberland–Bahn
1820 Montreux, Tel. 021 61 55 22
tous les offices du tourisme de la région / sowie alle Verkehrsbüros
der Region



près Gstaad

Hôtels – Pensions – Chalets – Appartements – Très bon équipement sportif –
Calme et charme d'un village de montagne

Pour tout renseignement ou prospectus:
Office du tourisme, 1837 Château-d'Œx, tél. 029 4 77 88

Vos vacances en été comme en hiver!

Région du Haut-Pays Vert et Haut-
Pays Blanc (+ de 50 remontées
mécaniques)

Hôtel Beau-Séjour Château-d'Œx

1000 m altitude

La Taverne-Bar – 70 lits – tout confort
Grande tranquillité – Accueil attentif –
Bonne table

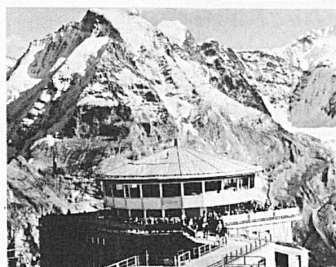
P. Cusinay propr., tél. 029 4 74 23,
télex: CHATO 36418

Hôtel-Bufferet de la Gare Château-d'Œx

Salles pour banquets et sociétés

A. Amstutz, chef de cuisine,
tél. 029 4 62 98

BERNER OBERLAND



Drehrestaurant Piz Gloria

Schilthorn – Mürren 2970 m

Durch James Bond weltbekannt geworden
Der Wunder- und Wanderberg des Berner Oberlandes

Wir fahren jede halbe Stunde ab Talstation Stechelberg im Lauterbrunnental. Nur 18 km von Interlaken

1000 Gratisparkplätze

Ferien- und Halbtaxabonnemente gültig

Günstige Gruppentarife und Verpflegungsmöglichkeiten

Auskünfte

Direktion Schilthornbahn, Tel. 036 22 62 44,
Hoheweg 95, 3800 Interlaken

Grindelwald

erfüllt nicht nur die verschiedensten Ferienwünsche – es bietet auch für jedes Budget den passenden Aufenthalt.

7 Tage ab Fr. 172.–

Neu: – Tennisschule und -wochen
– Sommereislauf im Sportzentrum Grindelwald

Auskunft und Spezialprospekte:

Verkehrsbüro, 3818 Grindelwald, Tel. 036 53 12 12

Mehrere Bahnen führen uns in die bernische «Visitenstube». Die SBB, die Emmentalbahn, die Bern-Lötschberg-Simplon-Bahn, die Montreux-Oberland-Bahn sowie die Brünigbahn. Unter den oberländischen Bergbahnen stehen die Jungfrau- und die Schilthornbahn an erster Stelle. Als höchste Zahnradbahn der Welt bzw. längste Luftseilbahn der Alpen führen beide ins Hochgebirge. Ganzjahresbetrieb.

Für Automobilisten

Alle Passstrassen, Brünig, Grimsel, Susten, Saanenmöser, Pillon und Jaunpass, sind geteert und staubfrei. In Kandersteg, Brig und Goppenstein können Autos zum Transport durch den Lötschberg-Tunnel verladen werden.

Wasser- und Badesport

Die Ufer des Briener- und Thunersees erstrecken sich auf über 80 km. Auf dieser Strecke verteilen sich 16 ausgebaute Seebäder. Viel natürlicher Badestrand liegt dazwischen. Rudern, Paddeln und Fischen gehören zur Ferientätigkeit. Besondere Erwähnung verdient die Segelschule Thunersee. In den grösseren Bergkurorten befinden sich elektrisch geheizte Freiluft- und Hallenbäder. Sie erhöhen den Genuss von Bergferien.

Über 500 Hotels

Beatenberg

Sonnenterrasse des Berner Oberlandes. Der ideale Ort für Ferien das ganze Jahr

Öffentl. Hallenbad, Tennis, Minigolf usw.

**19. Sept. bis 17. Okt. 1976
günstige Herbst-Wanderwochen-
Arrangements 7 Tage ab Fr. 185.–**

Ausk. und Prosp. Verkehrsbüro
3803 Beatenberg, Tel. 036 41 12 86

Ringgenberg-Goldswil 600 m ü. M.

3 km von Interlaken in sonniger Lage über dem Brienersee
Naturstrandbad Burgseeli
Wassertemperatur bis 24°
Fischen, Wandern, vielseitige Tourenmöglichkeiten
Hotels, Ferienwohnungen, Camping
Vita-Parcours

Verkehrsbüro, CH-3852 Ringgenberg
Telefon 036 22 33 88

Zum Glück gibt es die

Gondelbahn Zweisimmen–Rinderberg

950 m bis 2080 m über Meer

Wundervolle Rundschau auf die Berner, Freiburger und Waadtländer Alpen. Ermässigte Ausflugs- und Familienbillette. Grosse Sonnenterrasse, Wandergebiet.

Auskunft:

Gondelbahn Zweisimmen–Rinderberg
Telefon 030 2 11 95



RINDERBERG

**berner
oberland**

mit Bahn (gute Verbindungen) und Auto (Autobahn bis Spiez) rasch und bequem erreichbar

**Dokumentation über das Ferienerlebnis
Berner Oberland sowie über unser umfang-
reiches Hobbyferien-Angebot erhalten Sie vom**

**Verkehrsverein Berner Oberland,
Jungfraustrasse 38, 3800 Interlaken**

T B B

**Thunersee-
Beatenberg-Bahn**
eidg. konzessionierte
Standseilbahn

**Beatenbucht nach
Beatenberg**

Tel. Betriebsleitung
036 41 12 06 Beatenberg
Von der Gemeinschaftsstation Beatenbucht (Schiffstation sowie Trolleybus- und Autobusterminals) führt die Drahtseilbahn die Fahrgäste in 10minütiger Fahrt auf die Sonnenterrasse Beatenberg, hoch über dem Thunersee. Im Hintergrund ist die prächtige Gebirgsskizze Eiger, Mönch und Jungfrau zu bewundern.

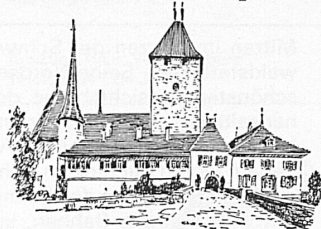
Einzigartig für Ferien, Wanderungen, Ausflüge, Sport



Brien Chalet-Hotel- Garni Schöneegg

Herrliche Lage. Abseits der Hauptstrasse. Prächtiger Blick auf See und Berge. Hotelbar. Liegewiese. Zimmer mit Bad, Dusche und WC. Auf Wunsch Halbpension. Mit höflicher Empfehlung Fam. Willi Mathyer, Tel. 036 51 11 13

Schloss Spiez



geöffnet bis Mitte Oktober



Thuner- und Brienzersee

Tageskarten Ausgabe täglich vom Frühling bis Herbst

bis 19. Juni und	2. Kl. Fr. 12.—	1. Kl. Fr. 18.—
6. September bis 17. Oktober		
20. Juni bis 5. September	2. Kl. Fr. 19.—	1. Kl. Fr. 29.—

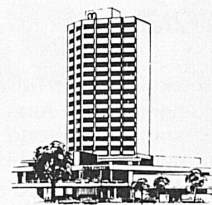
Gültig auf beiden Seen und auf der Bahnstrecke Thun-Interlaken Ost. Die Tageskarten sind ohne Vorausbuchung auf den Schiffen der BLS erhältlich.



Hoch hinauf mit der Stockhornbahn

Auskunft:
Talstation Erlenbach
im Simmental
Tel. 033 81 21 81

Plusieurs chemins de fer y mènent. Les CFF, les lignes EBT et Berne-Lötschberg-Simplon; les chemins de fer Montreux-Oberland bernois et Brünig. Parmi les Chemins de fer alpins de l'Oberland bernois, les «Jungfraubahn» et «Schilthornbahn» occupent la première place. En leur qualité de plus haut chemin de fer à crémaillère du monde et respectivement de plus long téléphérique des Alpes, elles nous conduisent en haute montagne. En service durant toute l'année.



Hotel Metropole, 3800 Interlaken

(Bernier Oberland)
Ganzjahresbetrieb

metropole

Telefon 036 21 21 51. Telex 32992. W. Obrist, Dir.
SRS Steigenberger Reservations Service. ASH Ambassador Service Hotels

Modernstes Erstklasshotel des Berner Oberlandes, 100 Zimmer, 180 Betten, alle mit Bad/WC oder Dusche/WC. Radio, Telefon, automatische Weckuhr, Balkon mit Sicht auf die majestätische Jungfrau. 8 Restaurants und Bars, Dancing, Panorama-Café-Bar im 18. Stock, Hallenbad mit Sauna und Fitnessgeräten, Garage und Parkplätze für 80 Autos

Halbpension Fr. 68.—/96.— pro Person/Tag je nach Saison und Aufenthaltsdauer, einschliesslich Frühstücksbuffet und Nachtessen, Eintritt Hallenbad und Dancing, Garage, Service und Taxen. Einzelzimmerzuschlag Fr. 10.—

Lauterbrunnen

Tal der Wasserfälle, 800 m ü. M. Am Fusse der Jungfrau, Ausgangspunkt der Wengernalp-Jungfrau-Bahn, der Murren-Bahn und der Schilthorn-Luftseilbahn. Verbilligte Billette in den ersten Morgenstunden. Alpenflüge mit Helikopter. Zeitgemässe Hotels, Gasthöfe und moderne Campings.

**Wanderwochen vom
19. bis 26. September 1976**

Nähere Auskunft erteilt:
Verkehrsbüro Lauterbrunnen
Tel. 036 55 19 55

Automobiles

Tous les cols, Brünig, Grimsel, Susten, Saanenmöser, Pillon et Jaun, sont goudronnés. A Kandersteg, Brigue et Goppenstein, on peut charger les autos sur wagons, pour passer le tunnel du Lötschberg.

Plages et sports nautiques

Les rives des lacs de Thoune et de Brien s'étendent sur une longueur de plus de 80 km. On y trouve 16 plages aménagées et de nombreuses grèves naturelles, où l'on peut se baigner. Le canotage et la pêche y sont un plaisir de vacances. L'école de voile du lac de Thoune mérite d'être mentionnée spécialement. Dans les grandes stations de montagne, on trouve des piscines alpines chauffées à l'électricité et couvertes.

Plus de 500 hôtels

Wengen Männlichen

Ein Ferien- und Wandergebiet von eindrücklicher Schönheit. Herrliches Sonnen- und Aussichtsplateau auf 2230 m ü. M.

Auskunft und Prospekte

Talstation der Luftseilbahn Wengen,
Tel. 036 55 29 33
oder Verkehrsbüro Wengen,
Tel. 036 55 14 14

Parkhotel Bellevue Adelboden

Das bevorzugte Ferienhotel in einzigartig schöner und ruhiger Lage, mit grossem Park und Garten.
Pauschalpreis: Vollpension Fr. 50.— bis Fr. 80.—

Hoteleigenes Hallenschwimmbad mit Gratiseintritt für Hausgäste. Sauna, Solarium.

Besitzer: Fam. H. R. Richard Telefon 033 73 16 21

Zentralschweiz

Auskunft: Verkehrsverband Zentralschweiz Pilatusstrasse 14, 6000 Luzern



TITLIS

Luzern-Engelberg 3020 m / 10 000 feet

Top of Central Switzerland
L'étoile de la Suisse centrale
Reiz der Schweiz

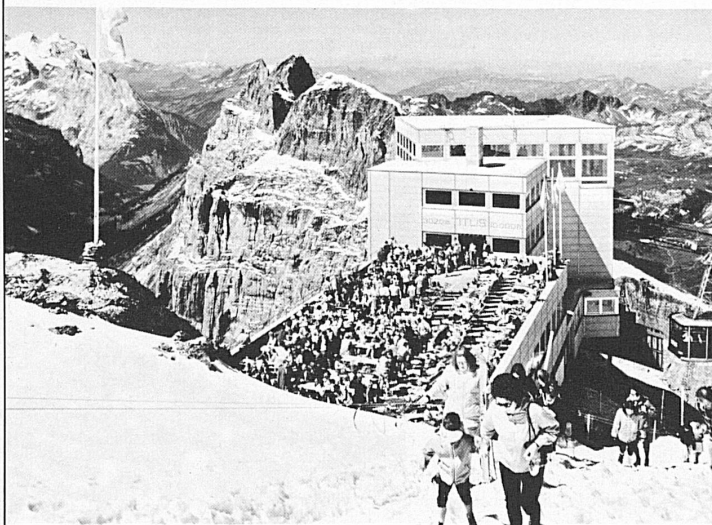
Sensationelle Luftseilbahnfahrt direkt über den Titlisgletscher. Einzigartiges Alpenpanorama, windgeschützte Aussichtshalle. Grosse Sonnenterrassen mit Liegestühlen. Eisgrotte. Gletscherweg. Filmhalle und Sommerskifahren (Skilift)

Restaurants: Gletscher-Restaurant Stand (2450 m)
Panorama-Restaurant Titlis (3020 m)

Information: Reisebüros und Auskunftsbüros SBB oder
Bergbahnen Engelberg-Trübsee-Titlis
Poststrasse 3, CH - 6390 Engelberg (041 94 15 24)

Wetterbericht: Automatischer Wetterbericht (Tag und Nacht)
041 94 22 55

Bergstation Titlis mit Sonnenterrasse und Panorama-Restaurant

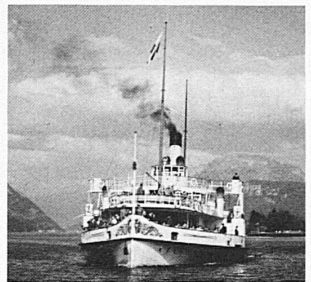


Vierwaldstättersee

– das immer beliebte Ausflugsziel

Schiffahrtsgesellschaft
des Vierwaldstättersees

6002 Luzern, Tel. 041 44 34 34



Stanserhorn

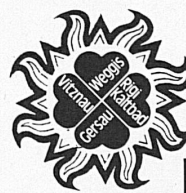
Aussichts-
und Wanderberg
1900 m ü. M.

Neu: Panoramarestaurant Stanserhorn-Kulm. Stanserhorn, der herrliche Aus-
sichtsberg am Vierwaldstättersee mit Blick auf 10 Schweizer Seen und 100 km
Alpenkette. Romantische «Old-Timer»-Bahn und neue Luftseilbahn.

Mitten im Herzen der Schweiz liegt der sagenumwobene Vier-
waldstättersee. Seine Nordseite wird beherrscht durch einen der
schönsten Aussichtsberge, den Rigi. Eingebettet in die Rigi-Son-
nenseite liegen die prächtigen Ferienorte Weggis, Vitznau, Gersau
und Rigi Kaltbad. Schon die Anfahrt von Luzern oder von Brunnen
her auf einem der stolzen Schiffe des Vierwaldstättersees wird zu
einem Erlebnis. Von den heimeligen Seeorten hinauf zum Rigi füh-
ren verschiedene Bahnen, so die Zahnradbahn ab Vitznau, die
Luftseilbahn ab Weggis, aber auch die kleinen Seilbahnen Gersau/
Gschwend nach Rigi-Burgen/Scheidegg, Vitznau-Wissifluh
und Vitznau-Hinterbergen. Alle Orte und Stationen sind Aus-
gangspunkte zu einzigartigen Wanderungen in die reiche Alpen-
flora des weiten Rigigebietes.

Die 4 Ferienorte der Rigi-Sonnenseite bieten dem Gast ein rei-
ches Angebot von genussreichen Ferienmöglichkeiten. Hotels je-
der Klasse, Gaststätten jeder Art bis zum einfachen Jugendferien-
heim sind bereit, alle Wünsche für Unterkunft und Verpflegung zu
befriedigen.

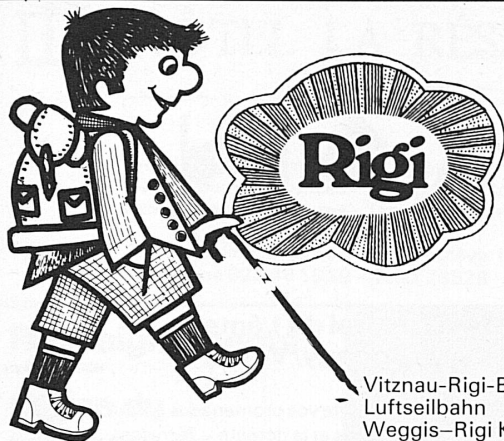
Die Rigi-Sonnenseite ist zudem ein herrlicher Ausgangspunkt für
die vielfältigsten Ausflüge in der Zentralschweiz, sei es motori-
siert, per Schiff, Bergbahn usw. Verkehrsbüros in Weggis, Vitznau
und Gersau machen darüber jederzeit Vorschläge und geben
gerne Auskunft über alle Einrichtungen, wie Strandbäder, Hallen-
bad, Tennisanlagen, Veranstaltungen usw. Wir sind überzeugt,
auch Sie werden glückliche und erholsame Ferientage erleben an
der Rigi-Sonnenseite.



WEGGIS
VITZNAU
GERSAU Zentralschweiz
RIGI-KALTBAD

die führenden Ferienorte am Vierwaldstättersee
für Entspannung, Erholung und Sport

Auskunft und Prospekte
Sekretariat
Rigi-Sonnenseite
CH-6354 Vitznau
Telephon 041-831818



Ihr Ausflugsziel und Wanderparadies in der Zentralschweiz (1800 m)

Für Vereine und Firmen

abwechslungsreiche Fahrt mit Schiff, Zahnradbahn und Luftseilbahn – grosse Kapazität auf den Bahnen und in den Hotels

Für Schulen und Jugendgruppen

grosszügige Jubiläumsermässigung (ausg. Juli/August)

Für alle

ermässigte Familienbillette, Picknickplätze, Selbstbedienungsrestaurants – grosse Parkplätze bei den Talstationen Vitznau und Weggis – einmalige Fernsicht, herrliche Alpenflora

Auskünfte und Dokumentationsmaterial vermittelt Ihnen

Rigibahn-Gesellschaft, 6354 Vitznau, Tel. 041 83 18 18

Vitznau-Rigi-Bahn
Luftseilbahn
Weggis-Rigi Kaltbad

Brunnen Morschach Seelisberg Schwyz

**80 Hotels und Pensionen –
3100 Betten**

Nicht nur im Sommer, sondern
auch im Herbst und im Frühling
das bevorzugte Ferienziel
am oberen Vierwaldstättersee
Auskunft durch die örtlichen
Verkehrsbüros

Beckenried

440 m

für Ferien und Sport

Ziel

das ganze Jahr

Auskunft beim Verkehrsbüro
Telefon 041 64 31 70



Lungern-Schönbüel

Die Sonnenterrasse mit dem prächtigen Alpenpanorama
und seltener Flora.
Ausgangspunkt sehr schöner, bequemer und gut markierter
Wanderungen in alle Richtungen.

2050 m ü. M.

Neu: einzigartiger Höhenweg Schönbüel-Brienzer Rothorn
Heimelige Hotels und Restaurants und Touristenlager.
Leicht erreichbar mit der
Luftseilbahn Lungern-Schönbüel.

Auskunft und Prospekte: Luftseilbahn Tel. 041 69 14 85
Herren Ottiger und Widmer Verkehrsbüro 041 69 14 55



ob Schwyz

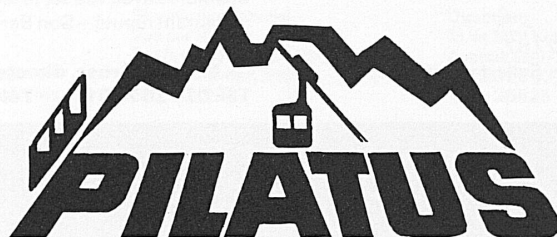
Sesselbahnen Fronalpstock

In Kombination: Fahren und Wandern als
Vergnügen schöner Sommertage... oder
Schwimmen im geheizten, alpinen
Schwimmbad

Günstiges Pauschalabonnement: Stoos-
bahn, Sesselbahnen und Schwimmbad.



Auskunft: Verkehrsbüro Stoos,
Tel. 043 21 15 50



2132 m

DER BERG VON LUZERN

Prächtige Rundfahrt mit Bahn
oder Schiff
Zahnradbahn, Luftseilbahn
und Gondelbahn

Zwei behagliche Hotels auf
Pilatus Kulm. Treffen für
Seminare, Bankette und Familienfeste
PILATUS-BAHNEN
Grendelstrasse 2, 6002 Luzern, Tel. 041 23 00 66



**Ihr nächstes Ausflugsziel
zu jeder Jahreszeit
ein Erlebnis!**

**Luftseilbahn Sörenberg–
Brienzer Rothorn**
Tel. 041 78 15 60



Erleben Sie aktiven Urlaub
im beliebten Familienferienort

Sörenberg

1166–2350 m ü. M.

Wandern – Schwimmen – Tennis – Fischen – Kegeln – Sauna – Garten-
schach – Vita-Parcours
2800 Fremdenbetten in Hotels und Chalets in allen Preislagen

Unser Hit:

Wochenpauschal-Angebote für jedes Budget 7 Tage Halbpension ab
Fr. 210.– inkl. Generalabonnement der Luftseilbahn Sörenberg–Brienzer
Rothorn AG und der Gondelbahn Sörenberg–Rossweid sowie freie Ein-
tritte ins Hallenbad

Auskunft und Prospekte: Verkehrsverein 6174 Sörenberg,
Tel. 041 78 11 85



Sommer

Winter

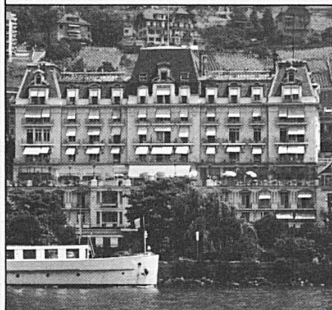
Ferien

Sport

Erholung

Information: Klewenalpbahn,
6375 Beckenried
Tel. 041 64 12 64

LAC LÉMAN

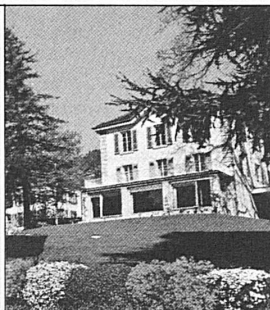


Grand-Hôtel Suisse et Majestic Montreux

en face de la Gare

250 lits – Salles de conférences et banquets de 20 à 250 personnes

Brasserie – Restaurant – Bar – Grande terrasse sur le lac – 250 places
Tél. 021 61 23 31
Georges Nelly, directeur



Hôtel du Léman Jongny/Vevey

600 m

Le but de vos promenades – Pour le repos et la détente – Terrasse – Parc ombragé – Vue splendide sur le lac et les Alpes

Dir.: Fam. E. Mayer
Tél. 021 51 05 44

Place de parc



HÔTEL DU LÉMAN



Montreux

Hôtel Terminus – Buffet de la Gare, tél. 021 61 25 63.
Restauration soignée et rapide – Salle pour banquets

Glion sur Montreux

Hôtel des Alpes Vaudoises – Tél. 021 61 27 87.
Avec piscine et parc – calme – vue grandiose. Salle de conférences équipée.



Hôtel le Château d'Ouchy Ouchy

Chambres avec vue sur le lac – Son grand jardin au bord du quai – Son restaurant réputé – Son Bar-Dancing – Sa taverne

M. Norbert Gruss, directeur
Tél. 021 26 74 51 Tél. 25402



Vue
Repos
Tranquillité
Parking

Hôtel Les Iris

Dès Fr. 42. – tout compris

Chernex sur Montreux, 600 m

Tél. 021 62 42 52
Famille A. E. Schaerer

Hôtel Byron Villeneuve

Restaurant panoramique climatisé
Bar – Salles pour banquets – Mariages

L'Hôtel Byron, à Villeneuve près de Montreux, est entouré d'un parc de 6000 m² de verdure.

Sa terrasse panoramique, l'une des plus belles du littoral, fait face au golfe du lac Léman et au célèbre Château de Chillon

Avenue Byron 2, Villeneuve
Tél. 021 60 10 61

LAUSANNE
A 2 MINUTES DE LA GARE
DEUX HOTELS DE 1^{er} RANG
TRANQUILLITÉ ET CONFORT

HOTEL VICTORIA
46 AV. DE LA GARE Tél. 20.57.71

HOTEL MIRABEAU
31 AV. DE LA GARE Tél. 20.62.31

RESTAURANT MIRABEAU



Une maison typique au cœur de la charmante ville de Vevey, au bord du lac.

Cuisine soignée et traditionnelle – spécialités régionales
Famille D. et A. Urbach
Tél. 021 51 17 26

III HÔTEL LA RÉSIDENCE — GENÈVE —

Premier rang — Tout confort — 180 lits — Restaurant — Bar
Salles pour conférences — Banquets — Bals
Parking pour 80 voitures — Tennis — Parc — Tranquillité

11, route de Florissant — 1211 Genève 12
Téléphone 022 46 18 33 — Télex 28526

L'Hôtel Cornavin à Genève

Tél. 022 32 21 00
Télex 22 853
Télég. CORNAVINOTEL

situé à deux pas de la gare et de l'Air terminal, vous offre une parfaite tranquillité de jour ainsi que de nuit grâce à ses fenêtres antibruit.

Confort moderne et service de premier ordre rendront votre séjour des plus agréables.

Renseignements:

Office du tourisme du canton de Vaud

Avenue de la Gare 10
1002 Lausanne
Tél. 021 22 77 82
Télex 24 390

Office du tourisme de Genève

Case postale 889
1211 Genève 1
Tél. 022 28 72 33
Télex 22 795



Hôtel-Restaurant — Bellerive — Lausanne

Parc privé
25 voitures

Tout confort —
Situation tranquille —
Vue sur le lac —
Sur la route du Simplon
à proximité du Centre
SNACK-BAR

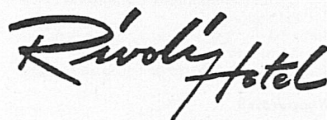
Direction:
M. et M^{me} Kramer,
Avenue Cour 99,
Tél. 26 96 33,
Télex 25 625

Hôtel de l'Ancre

Le bon hôtel de séjour
et de passage
au centre de Genève

1211 GENÈVE
Case postale
Rue de Lausanne 34
Tél. 022 32 05 40
Télex 22 337

Direction: R. Bertocchi
Restaurant de ville
(100 places)



Bar Wilson

Edgar Weber, dir.

GENÈVE

Tout le confort dans le cadre
du Vieux Pâquis
6, rue des Pâquis
Téléphone 31 85 50



hôtel — restaurant
1260 Nyon
tél. (022) 61 32 32

Chambre et petit déjeuner dès 26.—
Arrangements de pension et
demi-pension
Carte et menus dès 12.—
Salles jusqu'à 100 personnes

Blonay

sur Vevey 700 m

Hôtel Beaumont

Panorama — Tranquillité — Bonne
cuisine — Place de parc

Familles Bonjour et Aeschlimann
Tél. 021 53 12 44

Flôtel Métropole

GENÈVE

Grand Quai 34 — Tél. (022) 21 13 44
Telex 23 350

Schönste Lage von Genf
gegenüber dem Englischen Garten (See)
Zwei Schritte vom Zentrum — Alle Zimmer renov.

Restaurant und Bar

Direktor A. Hauri

