

Zeitschrift: Die Schweiz = Suisse = Svizzera = Switzerland : offizielle Reisezeitschrift der Schweiz. Verkehrszentrale, der Schweizerischen Bundesbahnen, Privatbahnen ... [et al.]

Herausgeber: Schweizerische Verkehrszentrale

Band: 49 (1976)

Heft: 6

Werbung

Nutzungsbedingungen

Die ETH-Bibliothek ist die Anbieterin der digitalisierten Zeitschriften auf E-Periodica. Sie besitzt keine Urheberrechte an den Zeitschriften und ist nicht verantwortlich für deren Inhalte. Die Rechte liegen in der Regel bei den Herausgebern beziehungsweise den externen Rechteinhabern. Das Veröffentlichen von Bildern in Print- und Online-Publikationen sowie auf Social Media-Kanälen oder Webseiten ist nur mit vorheriger Genehmigung der Rechteinhaber erlaubt. [Mehr erfahren](#)

Conditions d'utilisation

L'ETH Library est le fournisseur des revues numérisées. Elle ne détient aucun droit d'auteur sur les revues et n'est pas responsable de leur contenu. En règle générale, les droits sont détenus par les éditeurs ou les détenteurs de droits externes. La reproduction d'images dans des publications imprimées ou en ligne ainsi que sur des canaux de médias sociaux ou des sites web n'est autorisée qu'avec l'accord préalable des détenteurs des droits. [En savoir plus](#)

Terms of use

The ETH Library is the provider of the digitised journals. It does not own any copyrights to the journals and is not responsible for their content. The rights usually lie with the publishers or the external rights holders. Publishing images in print and online publications, as well as on social media channels or websites, is only permitted with the prior consent of the rights holders. [Find out more](#)

Download PDF: 14.01.2026

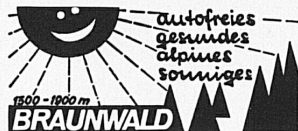
ETH-Bibliothek Zürich, E-Periodica, <https://www.e-periodica.ch>

Glarnerland und Walensee

Das ruhige Tal zwischen dem blaugrünen Walensee und den Eiskuppen des Tödi

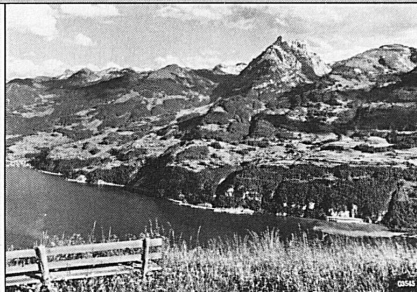


BRAUNWALD. Das autofreie Wanderparadies mit Tödi (3620 m) im Hintergrund



50 km Wanderwege, Gondelbahn 1600 m / Sesselbahn 1900 m, Vita-Parcours / Tennis, Kino, Unterhaltung, Musikwoche Braunwald vom 11. bis 18. Juli 1976. Neu: «Fit im Sommer» in allen Hotels zum Preise von Fr. 260.- bis Fr. 470.-, 7-Tage-Arrangement, Tennispauschale (10.7.-25.8.) Fr. 320.- bis Fr. 580.-. Erste alpine Rosenprüfanlagen Europas, in Blüte ab Mitte Juli.

Auskunft:
Verkehrsbüro 8784 Braunwald
Tel. 058 84 11 08



Blick über den Walensee auf die Glarner-Alpen.

(Foto Schönwetter Glarus)

Ob dem Walensee



mit den Dörfern
Filzbach und **Obstalden**

Ruhe und Erholung, abseits des Verkehrs
Zeitgemässe Hotelzimmer
Ausgangspunkt für Berg- und Klettertouren
Bergseen zum Baden. Mit Auto oder Sesselbahn erreichbar.
Markierte Wanderwege und Waldpark.
Herrliche Aussicht auf Berge, Walensee und Zürichsee

Das Wandergebiet mit den tausend Möglichkeiten



Das Sernftal am südöstlichen Teil des Kantons Glarus ist keine sanft geschwungene Landschaft mit flachen, weit ausholenden Linien! Nicht die Horizontale, sondern die Vertikale beherrscht das landschaftlich so reizvolle Bergtal. Über dunklen harzduftenden Bergwäldern thronen fast zum Greifen nah die violett-braunen Sernfittkuppen oder die firnigläänzenden Dreitausender des südlichen Talabschlusses. Und doch lastet keine bedrückende Enge auf dem Wanderer, der — erfreut über so viel Schönheit und Urwüchsigkeit — die sommerliche oder winterliche Bergwelt durchstreift... Denn all die schroffen Zacken und Spitzen, die Firnkuppen und schneeigen Gräte wachsen hinein in das weite Gewölbe des Himmels, dessen föhnlige Bläue an klaren Wintertagen so kristallin flimmert und uns unendliche Fernen ahnen lässt!...

Gasthaus Jägerstübli

50 m ob der Talbahnstation
Weissenberge, 8766 Matt

Moderne Fremdenzimmer, inmitten des Sernftales mit den unbeschränkten Wandermöglichkeiten
Lokalitäten für Familienanlässe und Gesellschaften

Familie H. Frey-Marfurt
Tel. 058 86 14 57

Elm mit
Sernftal



(Foto
Schönwetter
Glarus)



Elm im Glarnerland — das erholsame Wandergebiet

Die Sesselbahn Elm—Empächli erschliesst ein wunderschönes Wandergebiet im ältesten Wildschutzgebiet der Schweiz.
Günstiges Rundreisebillet Mettmenalp—Empächlialp

Auskunft und Prospekte: Sportbahnen Elm AG
8767 Elm
Tel. 058 86 17 44

Automatischer
Informationsdienst
Tel. 058 86 17 12

Ob Weekend oder Ferien

**HOTEL
ELMER**
8767 Elm (1000 m ü. M.)

Zimmer mit Bad (Halbpension) Fr. 43.—

Fam. Bässler-Rhyner
Tel. 058 86 17 86



Restaurant Schabell

Der Treffpunkt für jung und alt
50 m neben Bergstation Sesselbahn
Elm—Empächli

Tel. 058 86 17 70

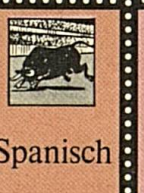
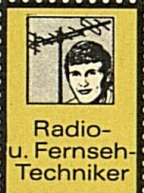
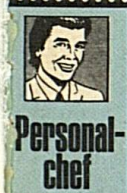
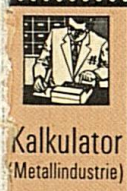
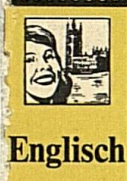
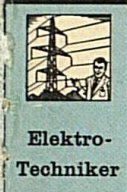
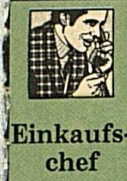
Hotel Segnes 8767 Elm

Ferien- und
Passanten-Hotel
Ferienwohnungen
F. Zogg-Elmer
Tel. 058 86 11 72



Elm, Geschw. Arnold
Tel. 058 86 12 32

**Wir freuen uns
auf Ihren Besuch!**



Möchten Sie eines dieser lohnenden Berufsziele erreichen und Erfolg haben?



Ihr Berufs-Ziel einfach auf der Rückseite dieser Karte eintragen!

Eine bessere Ausbildung bietet eine der besten Garantien für Ihre gesicherte Zukunft und für Ihr Vorwärtskommen. Auf Berufsleute, die dank einer fundierten Ausbildung selber mitdenken, mitorganisieren und planen können und damit beweglich sind, ist jeder Betrieb in erster Linie angewiesen. Lassen Sie sich deshalb jetzt gratis und unverbindlich orientieren, welche Chancen Sie haben. Wählen Sie hier Ihr neues Berufsziel! Tragen Sie Ihr Ziel auf der Rückseite dieser Karte im Gutschein ein. Kostenlos und ohne jede Verpflichtung erhalten Sie dann unser 130-seitiges Informationsbuch «Der Weg in Ihre bessere Zukunft» mit einer genauen Beschreibung von über 100 Weiterbildungsmöglichkeiten im kombinierten Fern- und Direktunterricht. Zudem sagen wir Ihnen, wie Sie Ihr Ziel durch ein abwechslungsreiches Freizeit-Studium kurzfristig erreichen können.



Alle Informationen sind kostenlos und verpflichten Sie zu nichts!

bitte wenden!

Geschäftsantwortkarte
Porto vom Empfänger bezahlt

Carte commerciale-réponse
Port payé par le destinataire

Cartolina commerciale-risposta
Tassa pagata dal destinatario

Nicht frankieren

Ne pas affranchir

Non affrancare

Gutschein

Ich wünsche kostenlos und unverbindlich Ihr Gratis-Buch «Der Weg in Ihre bessere Zukunft» sowie alle weiteren persönlichen Zusatzinformationen über das Berufs- oder Ausbildungs-Ziel:

Name:

Vorname:

Alter:

Strasse:

PLZ/Ort:

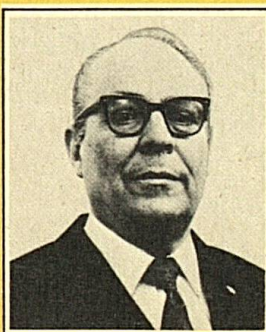
506

**Institut
MÖSSINGER AG
Räffelstrasse 11
8045 Zürich**

**Heute
noch ausfüllen
und einsenden!**

**Dieses
130seitige
Informations-
Buch
sofort
verlangen!**

**Gratis-Informations-
Buch
heute noch
verlangen!**



Dr. Walter Haase

Test

Als langjährigem Fachmann in der Erwachsenenbildung liegt mir sehr viel daran, festzustellen, ob Sie den notwendigen Wunsch und Willen mitbringen, und damit eine gute Voraussetzung, um Ihren Wunschberuf anzustreben. Es würde mich daher sehr freuen, wenn Sie sich hier selber kurz testen wollten.

Möchten Sie Aufstiegschancen haben?

ja nein

☐ ☐

Möchten Sie im Beruf und Leben vorwärtskommen und wissen, wie man das erreicht?

☐ ☐

Möchten Sie einen Beruf ausüben, der Ihnen Freude bereitet?

☐ ☐

Möchten Sie einen Beruf ausüben, der Ihnen mehr einbringt und Sicherheit bietet?

☐ ☐

Möchten Sie zu mehr Ansehen und Erfolg im Beruf und Leben gelangen und sich dafür einsetzen?

☐ ☐

Möchten Sie eine interessantere und verantwortungsvollere Tätigkeit?

☐ ☐

Wenn Sie mindestens 5 mal mit ja geantwortet haben, dann eröffnen sich für Sie viele interessante Zukunfts-Möglichkeiten. Und Sie sollten umgehend unser Gratis-Buch verlangen, damit Sie sehen, welche Chancen Sie persönlich haben.

Der Süden beginnt in Airolo. Schweiz

**Ferien im Ticino,
im Schweizer Süden!**

Südliches Temperament und Lebenslust—
Südliche Sonne und Wärme—
Südliche Landschaft und Vegetation—
Schweizer Pünktlichkeit—
Schweizer Zuverlässigkeit—
Schweizer Sauberkeit!

1975 war das Tessin ein Ferien-Lieblingsziel der Schweizer: 76 400 Übernachtungen
mehr von Schweizern als 1974.

Tessin

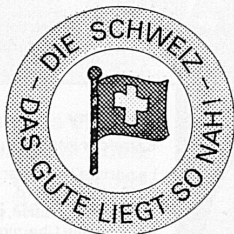


Für Wanderer: romantische Wanderwege (2000 km)

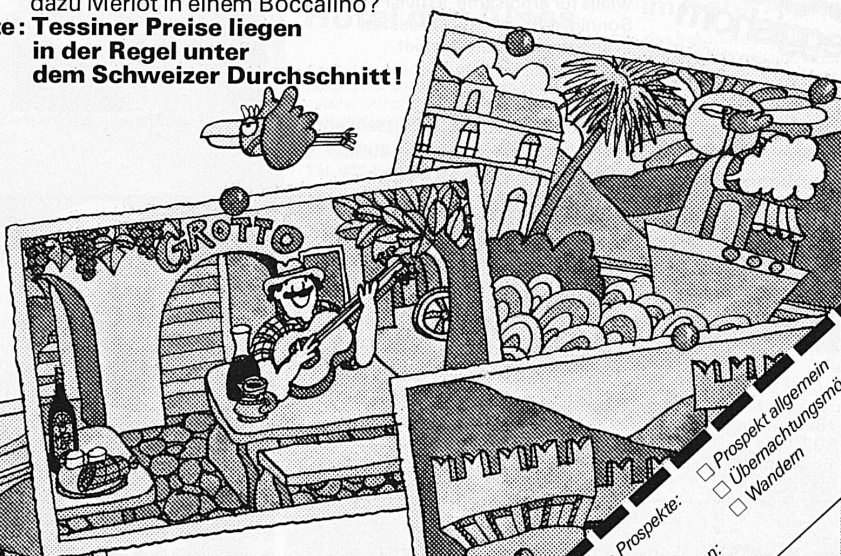
Für Badefreudige: Tessiner Strände z.B. Ascona, Brissago, Caslano und Tessiner Berg-
bäche: z.B. Maggia, Verzasca und Melezza. Zudem Schwimmbäder in
Lugano und Locarno, sowie über 55 hoteleigene Swimmingpools.

Für Feinschmecker: Tessiner Grotti: wie wäre es mit Salametti und Formaggini,
dazu Merlot in einem Boccacino?

**Für Preisbewusste: Tessiner Preise liegen
in der Regel unter
dem Schweizer Durchschnitt!**



Grafik: Ono Galli Caslano/Illustrationen: Adriano Crivelli/Text: ETT



ticino

Mich zieht es in den Süden, ich hätte gerne Prospekte:
Besonders interessiert mich folgende Region:

☐ Prospekt allgemein
☐ Übernachtungsmöglichkeiten
☐ Wandern

Name _____ Adresse _____

Bitte einsenden an:
ETT 6501 Bollnasa

OVRONNAZ 1400 m
Situé à 1400 m d'altitude, entre Martigny et Sion, Ovronnaz s'étale en plein sud sur un balcon ensoleillé adossé aux Muverans. La station, réputée pour son climat tonique, est un centre idéal de détente et de repos.
L'été, Ovronnaz offre à ses hôtes la fraîcheur et le calme de ses bois, de ravissantes promenades dans les pâturages fleuris; des cimes, le regard embrasse le bleu Léman, la ligne sombre du Jura, les géants prestigieux et étincelants des Alpes.
Office du tourisme:
027 882 26 / 879 14

★ WALLIS ★



Leukerbad

1411 m

Bade- und Klimakurort – Wintersportplatz

Ganzjahresbetrieb. Torrentbahnen (Grosskabinen, Gondeln), Gemmibahn, 9 Hallen- und 4 Freiluft-Thermalbäder (auch im Winter), 27 Hotels, über 1500 Wohnungen, Rheumaklinik, Fachärzte.

Im Sommer: Tennis, Tischtennis, Minigolf, Boccia, Kegeln, Wandern, Schwimmen, Volleyball, Vita-Parcours, Bergsteigen, Angeln.

Im Winter: Skifahren, Langlauf, Skibob, Eislauf (Kunsteisbahn), Curling (Eishalle), Schlitteln, Schwimmen.

Auskunft: Kur- und Verkehrsverein 3954 Leukerbad,
Telefon 027 61 14 13
oder 61 15 30.

Schweiz/Suisse

fiesch
am eggishorn
Wallis / Valais 1050-2900 m

Der preisgünstige Ferienort im Oberwallis für erholsame, aktive Ferien. Sonnig, mildes Klima, grösstes Wander- und Tourengebiet.

Hallenbad, Tierpark, Kinderhütendienst, Bergsteigerschule, Luftseilbahn zum Eggishorn. – Gemütliche Hotels, Ferienwohnungen und Lager.

Auskunft: Verkehrsbüro CH – 3984 Fiesch, Tel. 028 8 14 66



AM GROSSEN ALETSCHGLETSCHER

Im Juni Eröffnung des
1. Schweiz. Naturschutzzentrums
Ausstellung, Alpengarten, Kurse

Pauschal-Wanderwochen
Wochenpreise wie 1975, Fr. 330.– bis Fr. 463.–, 10 Hotels, 400 Ferienwohnungen

Ideales Ferien- und Ausflugsziel
sonnig, ruhig, autofrei

Auskunft und Prospekte:
Verkehrsbüro, 3981 Riederalp, Tel. 028 5 33 66



VS 1950 m ü. M.
Auskunft und Prospekte:
Verkehrsbüro Bettmeralp
Telefon 028 5 32 91
Luftseilbahn Betten–Bettmeralp
Telefon 028 5 32 81

Alpiner Ferienort ohne Autos
350 Hotel- und 2500 Chaletbetten
Wanderparadies am grössten Gletscher Europas. Aletschwald
Geführte Wanderungen, Vita-Parcours, Reiten, Baden, Rudern und Fischen
Neue Luftseilbahn (125-Personen-Kabinen)

Tenniswochen
27.6. bis 11.7./15.8. bis 29.8.
Fr. 410.– bis Fr. 480.–
und
Wanderwochen

BRIG

am Simplon
678 m ü. M.

Ferien-, Etappenort, Kongressort, Ausflugszentrum des Oberwallis
Über 800 Hotelbetten, Sommer- und Wintersport
Einzigartige Wander- und Ausflugsmöglichkeiten, organisierte Wanderwochen im Frühling und Herbst
Wochenarrangement schon ab Fr. 163.–

Verkehrsverein Brig, 3900 Brig,
Telefon 3 19 01



Martigny

Carrefour international

La porte d'Italie, par le col et le tunnel du Gd-St-Bernard.

La porte de France, par le col de la Forclaz et le Chemin de fer Martigny–Châtellard–Chamonix/Mont-Blanc.

Renseignements:
Office régional du tourisme,
tél. 026 2 10 18/2 32 13, télex 38209

Martigny

Internationales Strassenkreuz

Das Tor nach Italien über oder durch den Tunnel des Grossen St. Bernhard.
Das Tor nach Frankreich über den Forclaz-Pass und die Eisenbahn Martigny–Châtellard–Chamonix/Montblanc.

Auskünfte:
Regionales Verkehrsbüro Martigny,
Tel. 026 2 10 18/2 32 13,
Telex 38209

★ VALAIS ★

Champex-Lac

(1500 m)

A 30 km du tunnel du Grand-St-Bernard, à 65 km du tunnel du Mont-Blanc
Relais pour votre étape alpine ou vacances en plein soleil et toute tranquillité.
1200 lits dans hôtels et chalets – Piscine chauffée – Canotage, pêche, tennis
Télésiège à 2200 m – 100 km de promenades – Cabanes alpines jusqu'à 3180 m

Office du tourisme,
CH 1938, Champex-Lac
Tél. 026 4 12 27

AMINONA¹⁵⁰⁰

Soleil – Vue imprenable

LOCATION-VENTE

Notre conception moderne de la para-hôtellerie est un art de vivre dans le confort.

Des intérieurs chauds et bien équipés sont à votre disposition (studios, 2 pièces et 3 pièces).

Nos résidences comprennent: restaurant, grandes terrasses, snack, discothèque, bar, piscine chauffée, sauna, fitness club, tennis, parkings, magasins de sport et d'alimentation.

A 150 mètres les remontées mécaniques vous assurent l'accès au domaine skiable ou, en été, à des promenades dans la nature sauvage.

LES RÉSIDENCES KANDAHAR 3967 Aminona s. Sierre Suisse
Tél. 027 41 37 96, télex 38194 Directeur Michel Hyves

Loèche-les-Bains Hôtel Griching

Massage – Fango – Douche de Vichy – Bain carbogazeux dans la maison

En face des bains thermaux Saint-Lorenz

Toutes les chambres avec radio et téléphone

Ouvert toute l'année – Prix réduits saison printemps

Rôtisserie – Bar Tél. 027 61 12 27



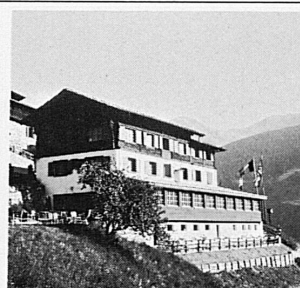
Foto: Schweizerische Verkehrszentrale

Hôtel du Vieux-Vichères

Altitude 1414 m

Edmond Joris, propriétaire
Tél. 026 4 13 30/4 12 98
1931 Vichères

Chambres tout confort (35 lits).
Hôtel ouvert toute l'année.
Prix spéciaux entre saisons



Champéry, Planachaux – Les Crosets
Alt. 1050–2220 m

40 installations – Piscine – Curling – Patinoire

Hôtel des Alpes

Confort dans un petit hôtel sympathique.
Cuisine très soignée par le patron chef de cuisine. Ambiance personnalisée par des hôteliers qui aiment leur métier.

E. Balestra, propriétaire
Tél. 025 842 22, télex 25980 CH

Sonnenterrasse (Wallis) 1938 m ü. M.
Bettmeralp

Immer z'friede... im Hotel Alpfriede

das bekannte Familienhotel – 100 Betten. Erstklassige Küche. Herrliche Ambiance.

Hotel Alpfrieden, Familie Hans Minnig
3981 Bettmeralp
Telefon 028 5 34 36
Bettmeralp – immer wieder ein Erlebnis!



Foto: Schweizerische Verkehrszentrale

Prospectus et renseignements par votre agence de voyages, les offices de tourisme locaux ou l'Union valaisanne du tourisme, 1951 Sion, téléphone 027 22 102, télex 38 164

Auskunft und Prospekte sind bei den Reisebüros, den lokalen Verkehrsvereinen und dem Walliser Verkehrsverband, 1951 Sitten, Telefon 027 22 102, Telex 38 164, erhältlich



SION

Capitale du Valais

Ville d'étapes, centre d'excursions. 16 hôtels, 3 campings. Piscine, manège, aérodrome.

Office du tourisme, tél. 027 22 28 98

Foto: Schweizerische Verkehrszentrale

Foto: Schweizerische Verkehrszentrale

★ VALAIS ★

Moi, je m'oxygène à

Morgins 1400 m

Station valaisanne au cœur des Portes du Soleil (France-Suisse)
Excursions sans frontières – Ski sans frontières

Office du tourisme,
tél. 025 8 33 64



CH - 3901
Wallis-Schweiz (1559 m ü. M.)
Im Zentrum des Saastales
Sommer- und Winterkurort
4200 Betten
Herrliches Wander- und Tourenggebiet.
Hallenbäder, Minigolf, Tennisplätze.
Naturschutzgebiet
Auskunft:
Kur- und Verkehrsverein
Tel. 028 484 03

Saas-Fee

1800–3000 m

Der autofreie Kurort

6200 Betten in Hotels und Chalets, 50 Restaurants und Bars, 6 Dancings, Hallenbad mit Liegewiesen, Luftseilbahnen und Sessellifte, 250 km Wanderwege, Fitnesscenter, Minigolf, Reiten, Eisgrotte

Spezielles Angebot:

Ski- und Tenniswochen im Juni ab Fr. 316.– (inbegriffen Hotel mit Vollpension, Skipass, Tennis und Hallenbad für eine Woche)

Auskunft: Verkehrsbüro, 3906 Saas Fee, Tel. 028 481 58

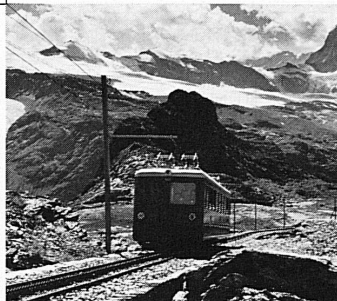


Foto: Schweizerische Verkehrszentrale

Evolène 1380 m

Tél. 027 83 12 35

Les Haudères 1450 m

Tél. 027 83 11 29

Arolla 2000 m

Tél. 027 83 11 67

La Sage 1700 m

Tél. 027 83 12 80

Stations été/hiver à 24 km de Sion. Air pur et repos. Costumes et traditions. Nombreuses promenades et excursions. Ecole d'alpinisme. Guides. Skilifts, écoles suisses de ski. Ski de fond et de haute montagne. Patinoires, curling, pistes de luge. Hôtels, chalets et appartements, colonies, dortoirs, dancings. Prix modérés.



«Champéry-Planachaux»

Station été-hiver des «Portes du Soleil» 1050–2300 m

En été: 12 tennis, halle de glace couverte (curling, patinage), 2 piscines chauffées (couverte et plein air), équitation, golf, vol Delta, école suisse d'alpinisme, nombreuses promenades et excursions, pêche en rivière

En hiver: 152 remontées mécaniques, 520 km de pistes balisées, ski de randonnée, de fond, patinoire artificielle, halle couverte de curling, piscine couverte et chauffée, initiation à la plongée sous-marine

Nombreux hôtels, chalets, appartements de vacances.

Renseignements: Office du tourisme CH - 1875 Champéry
Tél. 025 8 41 41, Telex 25980 CH

ZERMATT 1620 m

Ferien nach Mass

Der Klimakurort ohne Autos

– Erstklassiges Wandergebiet, 388 km. Hochalpines Bergsteigerzentrum, Bergsteigerschule. Sommerski: 8 Skilifte. Tennis, Vita-Parcours, Fitness-Center. Alpines Museum, Gletschergarten. 90 Hotels und Pensionen, zahlreiche Ferienwohnungen. Mit den Bergbahnen ins höhergelegene Wandergebiet.

Auskunft: Verkehrsbüro, 3920 Zermatt, Tel. 028 7 78 55, Telex 38130

VERBIER 1500–3023 m



«La station qui sourit au soleil» entre le Cervin et le Mont-Blanc vous invite pour vos prochaines vacances en hôtel (36) ou chalet (15 000 lits). Dolce far niente... ou vacances actives.
Piscine chauffée, tennis, approach-golf, mini-golf, promenades, excursions, grande réserve alpine naturelle. Accès excellent (route-rail).

Offre spéciale: 7 jours en hôtel, demi-pension, entrée à la piscine, 3 parcours approach-golf (unique en Suisse), dès Fr. 280.–

Renseignements: Office du tourisme, 1936 Verbier, tél. 026 7 12 50.



Foto: Schweizerische Verkehrszentrale

Grimentz

1570 m

Le village fleuri, le plus typique du Valais
Piscine – Promenades – Excursions – Hôtels – Appartements

Office du tourisme
Tél. 027 65 14 93

★ WALLIS ★



Foto: Klopfenstein

Grächen 1617 m

1000 Hotel- und 3000 Chaletbetten. Ruhiger Kurort mit zahlreichen Sportmöglichkeiten. Grächen, das Paradies für Exkursionen zu Fuss, mit über 250 km Wanderwegen. Spezialarrangements für Juni, September und Oktober zu sehr günstigen Preisen.

Auskunft: Verkehrsbüro Grächen,
3925 Grächen
Telefon 028 4 03 90

Naters

Im Rhonetal, 600 m ü. M. Idealer Ausgangspunkt für Bergtouren.

Blatten

Ein echtes Walliser Dorf in der richtigen Höhenlage (1322 m ü. M.).

Belalp

2200–3000 m ü. M. ob dem Grossen Aletschgletscher.

Die Region Naters–Blatten–Belalp verfügt über 15 gepflegte Hotels mit 700 Betten und 170 Ferienwohnungen und Chalets mit 800 Betten. Auskunft und Prospekte: Verkehrsbüro 3901 Blatten VS
Telefon 028 3 13 85



Crans-Montana

1500–3000 m

La station où l'on revient
Il posto dove si torna
Der Ort, dem man treu bleibt
The resort you return to

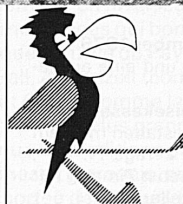
Prix de 75!
pas + cher qu'ailleurs!

Du soleil sur un plateau!

2 golfs et tous les sports d'été... mais aussi patinoire et ski d'été!
Des hôtels de toute catégorie ou des hôtels et appartements.
Ecoles et homes d'enfants. Tout, tout, tout... et plus, nos forfaits «à la carte»: golf, tennis, ski, pêche, etc.

Offices du tourisme

CH - 3963 Crans 027 41 21 32
CH - 3962 Montana 027 41 30 41



TORGON moi j'en parle

La plus lémanique des stations du Valais

75 minutes de Genève – 45 minutes de Lausanne

Accès: autoroute directe: Genève–Villeneuve
route: Villeneuve–Vionnaz–Torgon

Une station pas comme les autres! Le retour à la nature...

...vacances actives, sports de plein air, ski sans frontière

Renseignements: Protorgon SA, tél. 025 7 57 24 – Specific SA,
tél. 022 21 78 36



Finhaut

Été/hiver alt. 1237 m

Station climatique dans le pittoresque val du Trient, sur la ligne du Chemin de fer Martigny–Châtellard, reliée à la route internationale de La Forclaz–Chamonix, sur la route touristique du barrage d'Emosson
Service autobus gare Finhaut–Col de la Gueulaz (barrage Grand-Emosson), Funiculaire Châtellard–Barberine, train d'altitude d'Emosson.

Renseignements tél. 026 4 71 80

Haute-Nendaz

1300 m

Super-Nendaz

8000 lits

1700 m

En été, idéal pour votre famille.

Du glacier à la station, promenades reposantes le long des bisses. Votre hôtel, appartement ou chalet, offre un magnifique panorama, un ensoleillement maximum. Piscines, tennis, promenades à cheval, pétanque, télécabine, télésiège. A 8 km, Super-Nendaz, apparthôtel de 500 lits, piscine et tennis. Vacances calmes et avantageuses en mai–juin, septembre–octobre.

A votre service:

Office du tourisme, 1961 Haute-Nendaz, tél. 027 88 14 44



Seule station
climatique
de la vallée
du Rhône

Office du tourisme
Tél. 027 55 01 70–71

Foto: Schweizerische Verkehrszentrale



bodenständig sauber preiswert **Ostschweiz**

Auskünfte und Prospekte durch Ostschweizer Verkehrsbüro CH-9001 St. Gallen Tel. 071 2262 62

Kommen Sie
doch dieses Jahr
– allein,
mit Freunden oder
Ihrer Familie – ins

Appenzellerland

Eine herrliche Landschaft in voralpiner und alpiner Lage, erschlossen durch ein Netz von Bahnen, Postautolinien und Luftseilbahnen. Viele ausgezeichnet unterhaltene und gut markierte Wege laden zu erquickenden Wanderungen ein.

Bodenständige Hotels, Gasthäuser, Pensionen und Beizlein bieten Ihnen die typische Appenzeller Gastlichkeit.

Touristische Anlagen bereichern Ihre Ferientage.

Hier unsere 3 Schlager für dieses Jahr:

- 1 Pauschalangebote für 1 Woche Aktivferien mit Halbpension**
(damit Sie den Tag gestalten können, wie Sie wollen).
- 2 Appenzeller Wanderwoche vom 12. bis 18. September 1976**
Beste Unterkunft, abwechslungsreiches Programm und eine ausgezeichnete Führung.
- 3 Wanderpass «Appenzellerland» der Schweizer Reisekasse**
Der Hit der Saison! Urlaubstage völlig individuell gestalten mit dem Reka-Wanderpass zu äusserst vorteilhaftem Preis: 2 Tage Fr. 40.–, 4 Tage Fr. 95.–, 7 Tage Fr. 170.–. Inbegriffen sind nebst Zimmer mit Frühstück alle Transportunternehmungen im Appenzellerland.

Sie erhalten Prospekte und Auskünfte beim

Verband Appenzell-Ausserrhodischer Verkehrsvereine, kurz:
VAV, Postfach 818, 9001 St. Gallen.



TEUFEN Appenzellerland
Ein reizender Ort in südlicher
Lage mit prächtigem Ausblick
zum Alpstein.

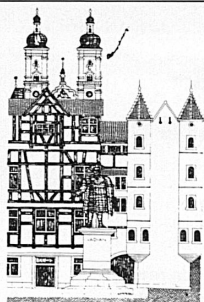
Wenn Sie Ihre Ferien planen, denken Sie an Teufen!

Ausflugszentrum. Markierte Wanderwege. Ein Katzensprung von der Mode-, Kultur- und Gartenstadt St. Gallen.

Vorzügliche Hotels, Kurhäuser, Pensionen; Ferienwohnungen. Prima Verpflegung in weitherum bekannten Restaurants und Cafés.

Prospekt, Hotel- und Ferienwohnungsliste beim Off. Verkehrsbüro, 9053 Teufen AR, erhältlich (Tel. 071 33 14 76).

Erholungsferien in Teufen im schönen Appenzellerland!



St. Gallen

Malerische Altstadt, weltberühmte Sehenswürdigkeiten. Einladende Einkaufsstrassen, Stickereien, Spezialitäten der St. Galler Konditor- und Metzgerzunft. Gepflegte Hotels, Restaurants und Cafés. Unterhaltung, Sport.

Auskunft und Prospekte:
Verkehrsbüro, Bahnhofplatz 1a,
9001 St. Gallen, Telefon
071 22 62 62, Telex 77425

Untersee und Rhein



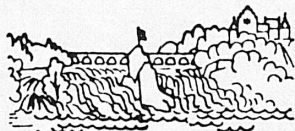
**Eine der schönsten
Stromfahrten Europas**

Extrafahrten für Familienanlässe, Gesellschafts- und Betriebsausflüge
Verlangen Sie unverbindliche Offerten

Schweizerische Schifffahrtsgesellschaft
Untersee und Rhein, 8202 Schaffhausen 2
Telefon 053 542 82

Schaffhausen

Erker- / Munotstadt



Rheinfall Neuhausen

1. August: Grosses Feuerwerk

Wandergebiete Klettgau / Randen /
Rheinfall

**Ferienausflüge
ins
Schaffhauser Land**

ROMANSHORN – Schlüssel zum Bodensee

Ihr idealer Ferienort

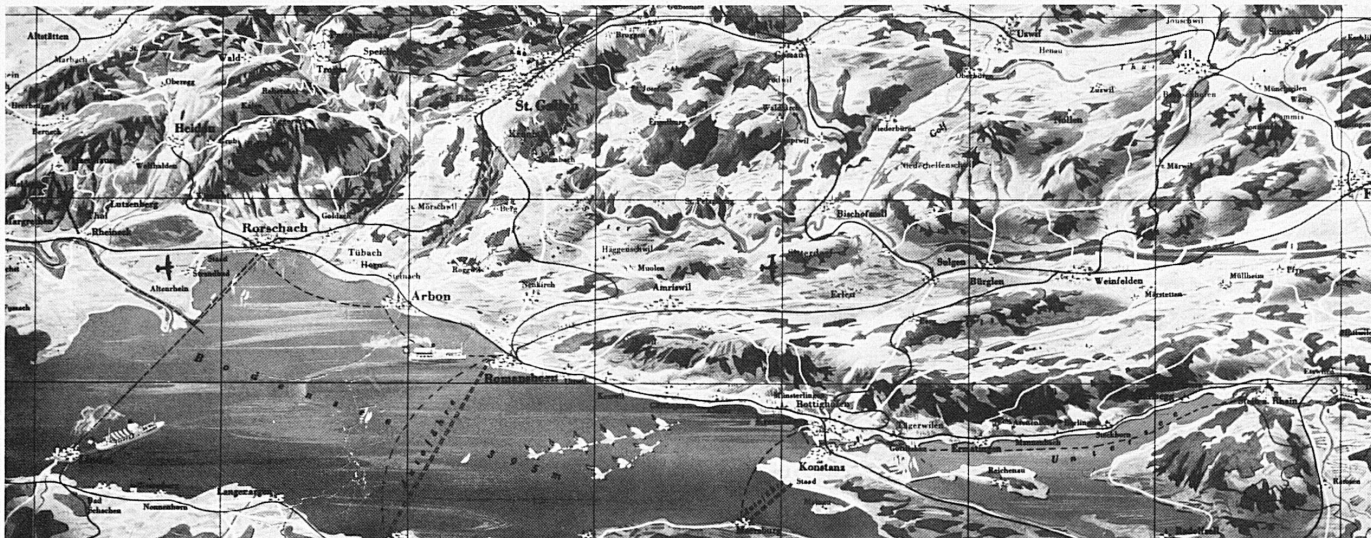


Wir bieten Ihnen:

Grosszügige, gepflegte Parkanlagen,
geheiztes Schwimmbad direkt am See,
Wanderwege am See und durch Wald,
5 Tennisplätze, Minigolf, Segelschule,
Fitness-Parcours, Schiffsausflüge,
Erholung mit Bahn oder Auto im nahen
Appenzellerland! Autofähre nach
Friedrichshafen.

**Neu: Preisgünstige Ferien-
arrangements inkl.
«Romanshorn à
discretion»!**

Ausführliche Prospekte durch
**Verkehrsbüro
CH-8590 Romanshorn
Telefon 071 63 32 32**



La Suisse du Nord-Est

Pays aimé des touristes, varié, riche d'authentiques coutumes populaires, la Suisse orientale, ou Suisse du Nord-Est, est cette région de la Confédération que le Rhin et le lac de Constance séparent de l'Allemagne du Sud et de l'Autriche. Le fleuve dessine tout d'abord sa frontière, de la fameuse station thermique de Ragaz-Les-Bains à son embouchure dans le lac, entre la Principauté de Liechtenstein et le Rheintal saint-gallois; viennent ensuite le lac de Constance et le lac Inférieur, puis de nouveau le fleuve, jusqu'à cette merveille de la nature qu'est la chute du Rhin, près de Schaffhouse. Au cœur de cette contrée aux aspects multiples, si propre aux randonnées et aux vacances, se trouve Saint-Gall, centre de la Suisse orientale, dans le domaine de la culture comme dans celui de l'économie. Saint-Gall est aussi la porte du Toggenbourg et du Pays d'Appenzell, dont les stations d'été sont également, en hiver, celles des sports blancs. Au-delà de l'impressionnante chaîne des Churfirsten, ces montagnes qui bordent le Toggenbourg au sud, le lac de Walenstadt, nappe d'un vert profond, marque l'entrée du Pays de Glaris. Tous les cantons de la Suisse orientale: Schaffhouse, Thurgovie, Saint-Gall, Appenzell (composé des deux demi-cantons des Rhodes-Extérieures et des Rhodes-Intérieures) et Glaris, comme la plaisante Principauté de Liechtenstein, ont su conserver, tel un héritage précieux et pour le plus grand plaisir de leurs hôtes, leur caractère propre, tant en ce qui concerne l'architecture que les traditions populaires. Des rives lumineuses du lac de Constance aux 3623 mètres du Tödi, un massif glaronais, en passant par le sommet du Säntis, dont un téléphérique met les 2504 mètres à la portée de chacun, l'étranger goûtera là, sur un espace restreint, l'étonnante diversité des paysages et de culture, qui est celle de la Suisse entière. Les joies de la plage, d'incomparables sentiers pour touristes, montant jusqu'aux régions alpines, l'alpinisme et la varappe, les sports d'hiver, tous les autres sports aussi, voilà ce qu'offre, avec le repos de la santé, la Suisse orientale.

HEIDEN ÜBER DEM BODENSEE

811 m ü. M.
Seit 100 Jahren Klimakurort
Schönste Lage zwischen Seen und Bergen
Schwimmbad
Attraktiver Kursaal – Ausflugszentrum

**Neu: Kurhotel Heiden
mit Medizinal-Hallenbad
(33°C) und 2 Saunas**

Auskünfte und Prospekte
durch das Verkehrsbüro, 9410 Heiden
Tel. 071 91 1096



Ausflüge auf dem Bodensee mit der Flotte SBB

Fahrplanmässige Ufer- und Rundfahrten

Ausflugsfahrten nach der Insel Mainau,
nach Meersburg, Überlingen, Unteruh-
dingen, Bregenz

Frühstücksschiff für Spätaufsteher
Ganztägige Kreuzfahrten

Stimmungsvolle Abendtanzfahrten
Extrafahrten für Vereine und Firmen

Auskunft und Prospekte am
Bahnschalter

SBB Schifffahrt
Bahnhof Romanshorn Tel. 071/63 14 23

Arbon

Bodensee



Das Ferien- und
Ausflugsziel am Obersee
5 km Quai und
Strandweganlagen
Strand- und
Schwimmbad
Camping
Modernster Hafen
mit vielen Gästеплätzen
Wassersport-Schule:
Segeln – Surfen –
Wasserski

Ein Besuch wird Sie begeistern

Auskunft:
Verkehrsbüro 9320 Arbon
Telefon 071 46 65 77



Die 1000jährige Stadt am südlichsten Punkt des Bodensees

Gutgeführte Hotels in allen Preislagen – heimelige, originelle Gaststätten –
Dancing – modernes Strandbad – weiträumige Parkanlagen am See mit Was-
serspielen – Heimatmuseum – Motorbootbetrieb nach Rheineck – Bootsver-
mietung – Segel- und Motorboot-Fahrschule – Motor- und Segelflugschule
Altenrhein.

Auskunft und Prospekte: Verkehrsbüro, 9400 Rorschach, Tel. 071 41 1680