

**Zeitschrift:** Die Schweiz = Suisse = Svizzera = Switzerland : offizielle Reisezeitschrift der Schweiz. Verkehrszentrale, der Schweizerischen Bundesbahnen, Privatbahnen ... [et al.]

**Herausgeber:** Schweizerische Verkehrszentrale

**Band:** 49 (1976)

**Heft:** 5

## Werbung

### Nutzungsbedingungen

Die ETH-Bibliothek ist die Anbieterin der digitalisierten Zeitschriften auf E-Periodica. Sie besitzt keine Urheberrechte an den Zeitschriften und ist nicht verantwortlich für deren Inhalte. Die Rechte liegen in der Regel bei den Herausgebern beziehungsweise den externen Rechteinhabern. Das Veröffentlichen von Bildern in Print- und Online-Publikationen sowie auf Social Media-Kanälen oder Webseiten ist nur mit vorheriger Genehmigung der Rechteinhaber erlaubt. [Mehr erfahren](#)

### Conditions d'utilisation

L'ETH Library est le fournisseur des revues numérisées. Elle ne détient aucun droit d'auteur sur les revues et n'est pas responsable de leur contenu. En règle générale, les droits sont détenus par les éditeurs ou les détenteurs de droits externes. La reproduction d'images dans des publications imprimées ou en ligne ainsi que sur des canaux de médias sociaux ou des sites web n'est autorisée qu'avec l'accord préalable des détenteurs des droits. [En savoir plus](#)

### Terms of use

The ETH Library is the provider of the digitised journals. It does not own any copyrights to the journals and is not responsible for their content. The rights usually lie with the publishers or the external rights holders. Publishing images in print and online publications, as well as on social media channels or websites, is only permitted with the prior consent of the rights holders. [Find out more](#)

**Download PDF:** 13.01.2026

**ETH-Bibliothek Zürich, E-Periodica, <https://www.e-periodica.ch>**



# Wanderland, Wunderland

# Emmental

im Herzen  
der Schweiz



Hinauf auf die Moosegg mit prächtiger Aussicht auf das Emmental und die Alpen. Ruhiges Ferienhotel in windgeschützter Lage. Herrliche, reine Waldluft. Gepflegte Küche. Alle Zimmer mit fließendem Wasser. Im Neubau Zimmer mit Bad/WC. Postauto ab Worb Dorf VBW, Station Biglen, Langnau (nur Sommerfahrplan).

**Hotel-Kurhaus Moosegg,  
im Emmental  
Familie Schmalz, Telefon 035 2 22 03**



**Frei- und  
Hallenbad  
Lützelflüh**

(Tel. 034 61 36 19  
gibt nachmittags Auskunft)

**Langnau**

das schöne Dorf im Emmental

**Heimatmuseum  
im «Chüechlihus»**

Auskunft erteilt: Tel. 035 2 18 19

**Gasthof zum  
Weissen Rössli  
Zäziwil**

Ä währschafli Bärnerplatte isch zu jeder Jahreszyt öppis Guets!  
Täglich erhältlich – Generalstube – Zäziwiler Burgerstube – Kegelhahn – Vollpension Fr. 32.–  
**Familie F. Hiltbrunner**  
Telefon 031 91 15 32



...in Krauchthal  
verspricht viel und hält viel!  
Tischreservierungen empfehlenswert  
**Familie Urs Brenzikofer-Küenzi**  
Telefon 034 51 14 08  
PS. Pferdestallungen vorhanden!  
Bekannt durch: «rund um die Bärner Röschi» Sonntags offen

**EMMENTHALER  
HANDWEBEREI**

Bei uns ist immer  
«Tag der offenen Türen»  
Sie sind also bei uns stets willkommen.  
Oder sollen wir Ihnen unseren Farbenprospekt und eine Auswahl zustellen?  
3532 Zäziwil,  
Telefon 031 91 04 08



Lützelflüh verdient Ihr Interesse

u. a. die kleine Ausstellung

«Gotthelf-Stube»

im Pfarrhaus-Speicher



**Emmental-Burgdorf-Thun-Bahn**  
3400 Burgdorf, Tel. 034 22 31 51

Fahren Sie mit uns ins schöne

# Emmental

*Wanderland – Wunderland  
im Herzen der Schweiz*

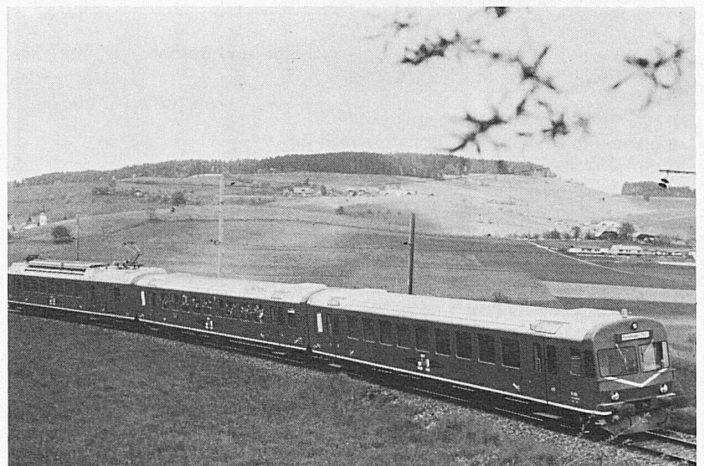
Ideale Möglichkeiten zum **Reisen** und **Wandern**

Firmen- und Vereinsausflüge ins Emmental, verbunden mit einer Rösslifahrt, sind stets ein besonderes Vergnügen!

Auskunft und Prospekte erhalten Sie am Bahnschalter, im Auskunftsbüro SBB sowie beim Werbedienst EBT, 3400 Burgdorf.

Es stehen gerne mit Prospekten und Auskünften zu Ihrer Verfügung:

**Verkehrsverband Emmental**  
Geschäftsstelle  
3550 Langnau, Telefon 035 2 42 52  
**Emmental-Burgdorf-Thun-Bahn**  
Werbedienst  
3400 Burgdorf, Telefon 034 22 31 51





# bodenständig sauber preiswert **Ostschweiz**

**Auskünfte und Prospekte durch Ostschweizer Verkehrsbüro CH - 9001 St. Gallen Tel. 071 2262 62**

Kommen Sie  
doch dieses Jahr  
– allein,  
mit Freunden oder  
Ihrer Familie – ins

## Appenzellerland

Eine herrliche Landschaft in voralpiner und alpiner Lage, erschlossen durch ein Netz von Bahnen, Postautolinien und Luftseilbahnen. Viele ausgezeichnet unterhaltene und gut markierte Wege laden zu erquickenden Wanderungen ein.

Bodenständige Hotels, Gasthäuser, Pensionen und Beizlein bieten Ihnen die typische Appenzeller Gastlichkeit.

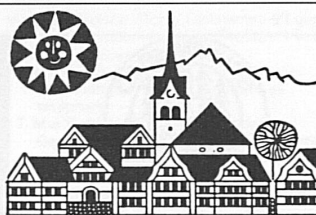
Touristische Anlagen bereichern Ihre Ferientage.

### Hier unsere 3 Schlager für dieses Jahr:

- 1 Pauschalangebote für 1 Woche Aktivferien mit Halbpension** (damit Sie den Tag gestalten können, wie Sie wollen).
- 2 Appenzeller Wanderwoche vom 12. bis 18. September 1976**  
Beste Unterkunft, abwechslungsreiches Programm und eine ausgezeichnete Führung.
- 3 Wanderpass «Appenzellerland» der Schweizer Reisekasse**  
Der Hit der Saison! Urlaubstage völlig individuell gestalten mit dem Reka-Wanderpass zu äusserst vorteilhaftem Preis: 2 Tage Fr. 40.–, 4 Tage Fr. 95.–, 7 Tage Fr. 170.–. Inbegriffen sind nebst Zimmer mit Frühstück alle Transportunternehmungen im Appenzellerland.

Sie erhalten Prospekte und Auskünfte beim

**Verband Appenzell-Aussererodischer Verkehrsvereine, kurz:**  
VAV, Postfach 818, 9001 St. Gallen.



**TEUFEN Appenzellerland**  
Ein reizender Ort in südlicher  
Lage mit prächtigem Ausblick  
zum Alpstein.

Wenn Sie Ihre Ferien planen, denken Sie an Teufen!

Ausflugszentrum. Markierte Wanderwege. Ein Katzensprung von der Mode-, Kultur- und Gartenstadt St. Gallen.

Vorzügliche Hotels, Kurhäuser, Pensionen; Ferienwohnungen. Prima Verpflegung in weitherum bekannten Restaurants und Cafés.

Prospekt, Hotel- und Ferienwohnungsliste beim Off. Verkehrsbüro, 9053 Teufen AR, erhältlich (Tel. 071 33 14 76).

**Erholungs Ferien in Teufen im schönen Appenzellerland!**



## St. Gallen

Malerische Altstadt, weltberühmte Sehenswürdigkeiten. Einladende Einkaufsstrassen, Stickereien, Spezialitäten der St. Galler Konditor- und Metzgerzunft. Gepflegte Hotels, Restaurants und Cafés.

Unterhaltung, Sport.

Auskunft und Prospekte:  
Verkehrsbüro, Bahnhofplatz 1 a,  
9001 St. Gallen, Telefon  
071 22 62 62, Telex 77425

## Untersee und Rhein



Eine der schönsten  
Stromfahrten Europas

Extrafahrten für Familienanlässe, Gesellschafts- und Betriebsausflüge  
Verlangen Sie unverbindliche Offerten

Schweizerische Schifffahrtsgesellschaft  
Untersee und Rhein, 8202 Schaffhausen 2  
Telefon 053 5 42 82

## Schaffhausen

Erker- / Munotstadt

## Rheinfall Neuhausen

1. August: Grosses Feuerwerk

Wandergebiete Klettgau / Randen /  
Rheinfall



Ferienausflüge  
ins  
Schaffhauser Land

## ROMANSHORN – Schlüssel zum Bodensee

### Ihr idealer Ferienort



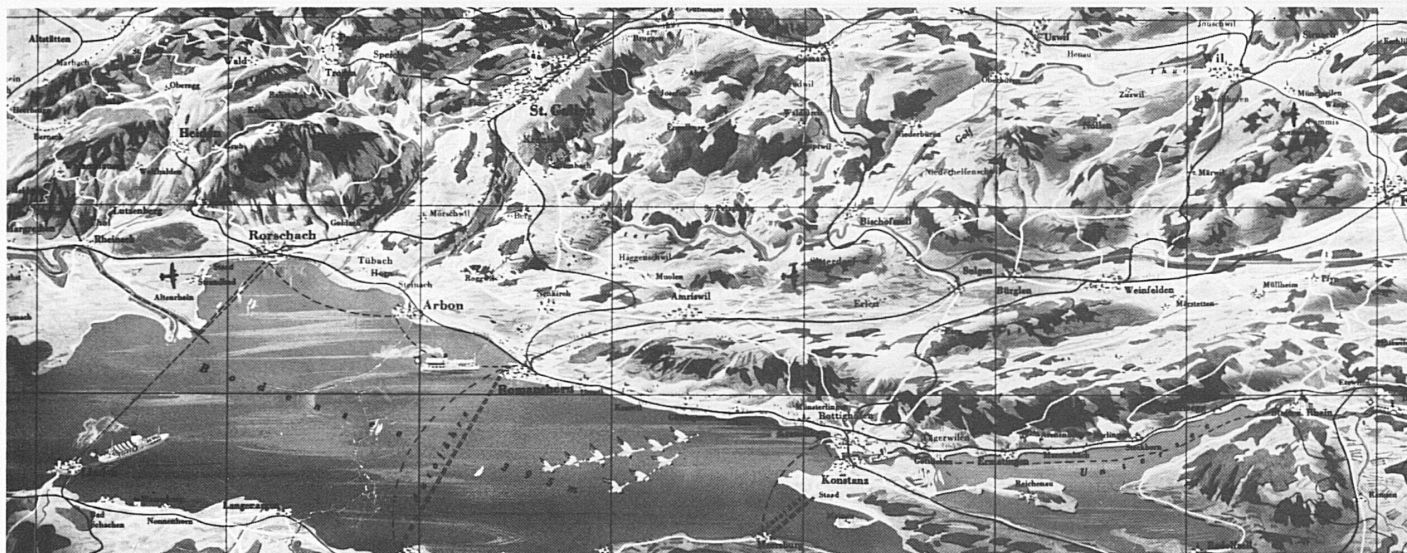
Wir bieten Ihnen:

Grosszügige, gepflegte Parkanlagen,  
geheiztes Schwimmbad direkt am See,  
Wanderwege am See und durch Wald,  
5 Tennisplätze, Minigolf, Segelschule,  
Fitness-Parcours, Schiffsausflüge,  
Erholung mit Bahn oder Auto im nahen  
Appenzellerland! Autofähre nach  
Friedrichshafen.

**Neu: Preisgünstige Ferien-  
arrangements inkl.  
«Romanshorn à  
discretion»!**

Ausführliche Prospekte durch  
**Verkehrsbüro**  
CH - 8590 Romanshorn  
Telefon 071 63 32 32





## Romanshorn

Romanshorn, im Zentrum der schweizerischen Bodenseelandschaft gelegen, ist Verkehrsknotenpunkt für alle Richtungen der Windrose mit Schiff und Bahn. Autofähre nach Friedrichshafen, direkte Verbindungen nach St. Gallen, Zürich, Chur, Schaffhausen. Schiffsreisen mit der schweizerischen Bodenseeflotte. Bevorzugte Lage für Halbtages- und Tagesausflüge. Herrlicher Seepark mit unvergleichlicher Blütenpracht. Wasser- und Segelsport, modernes heizbares Schwimmbad, ein Ort der Entspannung, der Ruhe, aber auch der fröhlichen Geselligkeit. Ideal für geruhsame Ferien. Kongressaal für 800 Personen.

### HEIDEN ÜBER DEM BODENSEE

811 m ü. M.  
Seit 100 Jahren Klimakurort  
Schönste Lage zwischen Seen und Bergen  
Schwimmbad  
Attraktiver Kursaal – Ausflugszentrum

**Neu: Kurhotel Heiden  
mit Medizinal-Hallenbad  
(33°C) und 2 Saunas**

Auskünfte und Prospekte  
durch das Verkehrsbüro, 9410 Heiden  
Tel. 071 91 1096



## Ausflüge auf dem Bodensee mit der Flotte SBB

Fahrplanmässige Ufer- und Rundfahrten

Ausflugsfahrten nach der Insel Mainau,  
nach Meersburg, Überlingen, Unteruh-  
dingen, Bregenz

Frühstücksschiff für Spätaufsteher  
Ganztägige Kreuzfahrten

Stimmungsvolle Abendtanzfahrten  
Extrafahrten für Vereine und Firmen

Auskunft und Prospekte am  
Bahnschalter

**SBB Schifffahrt**  
Bahnhof Romanshorn Tel. 071/63 14 23

## Arbon

Arbon, die Stadt der Begegnung zwischen Altertum und Neuzeit. Mittelalterliches Schloss mit dem um 400 n. Chr. erbauten Schlossturm, dem Wahrzeichen der lieblichen Bodensee-Stadt. Spätgotischer Chor der Pfarrkirche, Galluskapelle und Römerhof aus dem 15. Jahrhundert. Funde und Ausgrabungen der Frühzeit im Museum. Herrliche Uferpromenade mit modernen Seebädern, Campingplatz und idyllischem Hafen. Idealer Ausgangsort für Ausflüge zu See und zu Land und in das Säntis-Massiv. Gepflegte Gastlichkeit für alle Ansprüche, für Tagungen und Feste.

## Rorschach

Rorschach – lebendiger Mittelpunkt der östlichen Bodensee-Region, die Stadt mit Tradition, Kultur und historischen Bauten: Das fürstbischöfliche Kornhaus am Hafen, die barocke Stadtpfarrkirche und das Kloster Marienberg. Ausgangspunkt zur landschaftlich reizvollen Gegend der Ostschweiz mit ihren reichen kulturhistorischen Schätzen: St. Gallen, Appenzell, aber auch zum Land Vorarlberg und dem Fürstentum Liechtenstein. Lohnende Ausflüge mit Bahn, Postauto, Schiff, Berg- und Schwebebahn in die Voralpen und das Alpengebiet. Segelsport, Wassersport, Erholung und Entspannung. Vielseitige Unterhaltungsmöglichkeiten.

# Arbon Bodensee



Ein Besuch wird Sie begeistern

Auskunft:  
Verkehrsbüro 9320 Arbon  
Telefon 071 46 65 77

Das Ferien- und  
Ausflugsziel am Obersee  
5 km Quai und  
Strandweganlagen  
Strand- und  
Schwimmbad  
Camping  
Modernster Hafen  
mit vielen Gästeplätzen  
Wassersport-Schule:  
Segeln – Surfen –  
Wasserski



### Die 1000jährige Stadt am südlichsten Punkt des Bodensees

Gutgeführte Hotels in allen Preislagen – heimelige, originelle Gaststätten – Dancing – modernes Strandbad – weiträumige Parkanlagen am See mit Wasserspielen – Heimatmuseum – Motorbootbetrieb nach Rheineck – Bootsvermietung – Segel- und Motorboot-Fahrschule – Motor- und Segelflugschule Altenrhein.

Auskunft und Prospekte: Verkehrsbüro, 9400 Rorschach, Tel. 071 41 16 80

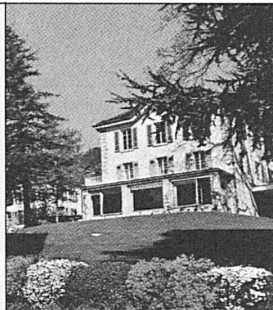
# LAC LÉMAN

## Montreux

**Hôtel Terminus – Buffet de la Gare**, tél. 021 61 25 63.  
Restauration soignée et rapide – Salle pour banquets

## Glion sur Montreux

**Hôtel des Alpes Vaudoises** – Tél. 021 61 27 87.  
Avec piscine et parc – calme – vue grandiose. Salle de conférences équipée.

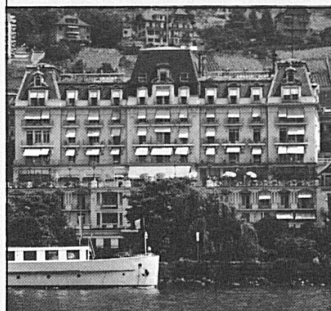


## Hôtel du Léman Jongny/Vevey

600 m  
Le but de vos promenades – Pour le repos et la détente – Terrasse – Parc ombragé – Vue splendide sur le lac et les Alpes

Dir.: Fam. E. Mayer  
Tél. 021 51 05 44

Place de parc



## Grand-Hôtel Suisse et Majestic Montreux

en face de la Gare

250 lits – Salles de conférences et banquets de 20 à 250 personnes

Brasserie – Restaurant – Bar – Grande terrasse sur le lac – 250 places  
Tél. 021 61 23 31  
Georges Nelly, directeur



## Hôtel le Château d'Ouchy Ouchy

Chambres avec vue sur le lac – Son grand jardin au bord du quai – Son restaurant réputé – Son Bar-Dancing – Sa taverne

**M. Norbert Gruss, directeur**  
Tél. 021 26 74 51 **Télex 25402**



Vue  
Repos  
Tranquillité  
Parking

## Hôtel Les Iris

Dès Fr. 42.– tout compris

Chernex sur Montreux, 600 m

Tél. 021 62 42 52  
Famille A. E. Schaerer

## Hôtel Byron Villeneuve

Restaurant panoramique climatisé  
Bar – Salles pour banquets – Mariages

L'Hôtel Byron, à Villeneuve près de Montreux, est entouré d'un parc de 6000 m<sup>2</sup> de verdure.

Sa terrasse panoramique, l'une des plus belles du littoral, fait face au golfe du lac Léman et au célèbre Château de Chillon

Avenue Byron 2, Villeneuve  
Tél. 021 60 10 61

**LAUSANNE**  
A 2 MINUTES DE LA GARE  
DEUX HOTELS DE 1<sup>er</sup> RANG  
TRANQUILLITÉ ET CONFORT

**HOTEL VICTORIA**  
46 AV. DE LA GARE Tél. 20.57.71

**HOTEL MIRABEAU**  
31 AV. DE LA GARE Tél. 20.62.31

**RESTAURANT  
MIRABEAU**



Une maison  
typique au  
cœur de la  
charmante  
ville de Vevey,  
au bord du lac.

Cuisine soignée et traditionnelle –  
spécialités régionales  
**Famille D. et E. Urbach**  
Tél. 021 51 17 26



# **HÔTEL LA RÉSIDENCE** — GENÈVE —

Premier rang — Tout confort — 180 lits — Restaurant — Bar  
 Salles pour conférences — Banquets — Bals  
 Parking pour 80 voitures — Tennis — Parc — Tranquillité

11, route de Florissant — 1211 Genève 12  
 Téléphone 022 46 18 33 — Télex 28526

## **L'Hôtel Cornavin à Genève**

**Tél. 022 32 21 00**  
**Télex 22 853**  
**Téleg. CORNAVINOTEL**

situé à deux pas de la gare et de  
 l'Air terminal, vous offre une  
 parfaite tranquillité de jour ainsi  
 que de nuit grâce à ses fenêtres  
 antibruit.

Confort moderne et service de  
 premier ordre rendront votre  
 séjour des plus agréables.

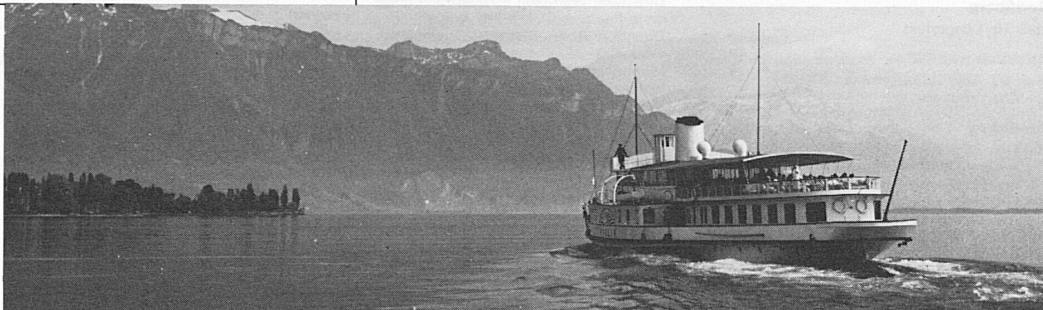
### **Renseignements:**

#### **Office du tourisme du canton de Vaud**

Avenue de la Gare 10  
 1002 Lausanne  
 Tél. 021 22 77 82  
 Télex 24 390

#### **Office du tourisme de Genève**

Case postale 889  
 1211 Genève 1  
 Tél. 022 28 72 33  
 Télex 22 795



#### **Hôtel-Restaurant — Bellerive — Lausanne**

Tout confort —  
 Situation tranquille —  
 Vue sur le lac —  
 Sur la route du Simplon  
 à proximité du Centre  
 SNACK-BAR

Parc privé  
 25 voitures

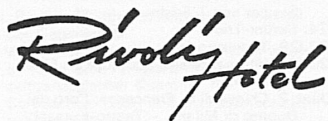
Direction:  
 M. et M<sup>me</sup> Kramer,  
 Avenue Cour 99,  
 Tél. 26 96 33,  
 Télex 25 625

#### **Hôtel de l'Ancre**

Le bon hôtel de séjour  
 et de passage  
 au centre de Genève

1211 GENÈVE  
 Case postale  
 Rue de Lausanne 34  
 Tél. 022 32 05 40  
 Télex 22 337

Direction: R. Bertocchi  
 Restaurant de ville  
 (100 places)



#### **Bar Wilson**

**Edgar Weber, dir.**

GENÈVE

Tout le confort dans le cadre  
 du Vieux Pâquis  
 6, rue des Pâquis  
 Téléphone 31 85 50



**hôtel — restaurant**  
**1260 Nyon**  
**tél. (022) 61 32 32**

Chambre et petit déjeuner dès 26.—  
 Arrangements de pension et  
 demi-pension  
 Carte et menus dès 12.—  
 Salles jusqu'à 100 personnes

#### **Blonay sur Vevey 700 m**

#### **Hôtel Beaumont**

Panorama — Tranquillité — Bonne  
 cuisine — Place de parc

Familles Bonjour et Aeschlimann  
 Tél. 021 53 12 44

## *Flôtel Métropole*

GENÈVE

Grand Quai 34 — Tél. (022) 21 13 44  
 Telex 23 350

*Schönste Lage von Genf  
 gegenüber dem Englischen Garten (See)  
 Zwei Schritte vom Zentrum — Alle Zimmer renov.*

**Restaurant und Bar**

Direktor A. Hauri

