

**Zeitschrift:** Die Schweiz = Suisse = Svizzera = Switzerland : offizielle Reisezeitschrift der Schweiz. Verkehrszentrale, der Schweizerischen Bundesbahnen, Privatbahnen ... [et al.]

**Herausgeber:** Schweizerische Verkehrszentrale

**Band:** 48 (1975)

**Heft:** 12

## Werbung

### Nutzungsbedingungen

Die ETH-Bibliothek ist die Anbieterin der digitalisierten Zeitschriften auf E-Periodica. Sie besitzt keine Urheberrechte an den Zeitschriften und ist nicht verantwortlich für deren Inhalte. Die Rechte liegen in der Regel bei den Herausgebern beziehungsweise den externen Rechteinhabern. Das Veröffentlichen von Bildern in Print- und Online-Publikationen sowie auf Social Media-Kanälen oder Webseiten ist nur mit vorheriger Genehmigung der Rechteinhaber erlaubt. [Mehr erfahren](#)

### Conditions d'utilisation

L'ETH Library est le fournisseur des revues numérisées. Elle ne détient aucun droit d'auteur sur les revues et n'est pas responsable de leur contenu. En règle générale, les droits sont détenus par les éditeurs ou les détenteurs de droits externes. La reproduction d'images dans des publications imprimées ou en ligne ainsi que sur des canaux de médias sociaux ou des sites web n'est autorisée qu'avec l'accord préalable des détenteurs des droits. [En savoir plus](#)

### Terms of use

The ETH Library is the provider of the digitised journals. It does not own any copyrights to the journals and is not responsible for their content. The rights usually lie with the publishers or the external rights holders. Publishing images in print and online publications, as well as on social media channels or websites, is only permitted with the prior consent of the rights holders. [Find out more](#)

**Download PDF:** 02.04.2026

**ETH-Bibliothek Zürich, E-Periodica, <https://www.e-periodica.ch>**



# ALPES FRIBOURGEOISES

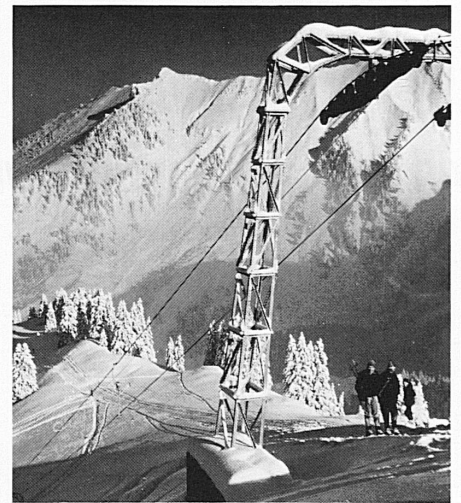
## FREIBURGER ALPEN

La Berra  
Bulle-La Chia  
Charmey  
Châtel-St-Denis/  
Les Paccots  
Jaun  
Moléson-Village  
Schwarzsee



Bulletin d'enneigement tous les jours  
(même le dimanche)

Täglich Schneebericht (auch sonntags)



Ski de tourisme et de fond même en nocturne – Gastronomie dans un pays de tradition – Divertissements – Musées –  
Châteaux – Dancings – Ecole suisse de ski

Skitouren und Langlauf, auch nachts – Gegend von gastronomischer Tradition – Unterhaltung – Dancings – Museen –  
Schlösser – Schweizer Skischule

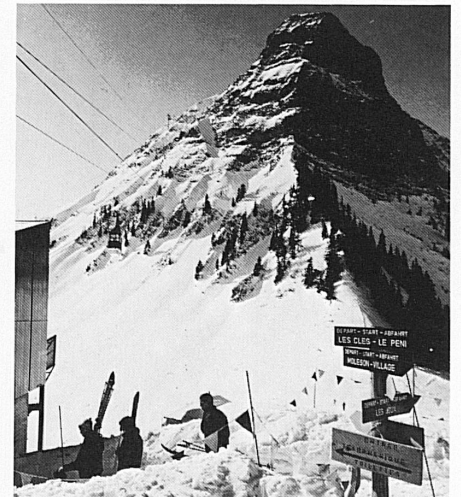


Renseignements:  
Auskünfte:

Union fribourgeoise  
du tourisme



Case postale 901



1700 Fribourg

Tél. 037 23 33 63

# Wählen Sie hier Ihr Berufs-oder Ausbildungsziel....



Bereits über 50 000 Vorwärtstrebende haben sich durch unser vielfach bewährtes Freizeit-Studium zusätzliches Wissen angeeignet, das für den Berufserfolg unentbehrlich ist.

Arbeitsvorbereiter (Metall)	Arbeits- und Betriebspsychologie (Grundkurs)	Baufachzeichner (Hoch / Tief)	Bauführer (Hoch / Tief)	Bautechniker (Hoch / Tief)
Betriebsfachmann	Betriebstechniker	Buchhaltungs-Chef	Chefmonteur Heizung, Lüftung, Sanitär	Detailist / Filialleiter (Höherer Fachkurs)
<b>Direktions-Assistent</b>	<i>Direktions-Sekretärin</i>	Einkaufs-Chef	<b>Elektro-Chefmonteur</b>	<b>Elektrofachzeichner(in)</b>
Elektronik- und Automations-Techniker	<b>Elektro-Techniker</b>	<b>Englisch</b>	Englische Handelskorrespondenz	Französisch
Französische Handelskorrespondenz	<b>Heizungs- und Sanitär-Techniker</b>	<b>Heizungs- und Sanitär-Zeichner(in)</b>	Hotel- und Restaurationsgewerbe (Grundkurs)	<i>Italienisch</i>
<b>Kalkulator (Metallindustrie)</b>	Technischer Kaufmann	<small>Kaufm. Ausbildung mit Handelsdiplom (Buchhaltung, Steno, Handelsrecht, Korresp., Kaufm. Rechnen, Maschinenschreiben)</small>	<b>Konstrukteur (Maschinenbau)</b>	Lager- und Speditionschef
Management (Kaderkurs)	Marketing- und Verkaufsleiter	Maschinenbau-Techniker	Maschinenzeichner(in)	Mathematik u. Physik (Grundlehrgang)
<b>Maurerpolier (Hoch / Tief)</b>	Meisterprüfung* (Metallberufe)	Radio- und Fernseh-Techniker	Sekretärin	Spanisch
Technikum Aufnahmeprüfung*	Technischer Betriebsleiter	Vorarbeiter	<b>Vorgesetzter</b>	Verkaufsförderer (Sales Promoter)
<b>Vertreter(in)</b>	<b>Werbeassistent*</b>	<b>Werbung (Grundkurs)</b>	Werbetexter(in)	Werkmeister (Metallindustrie)

\* Vorbereitung auf die öffentliche Prüfung

## ....und wir sagen Ihnen, wie Sie es durch ein Freizeit-Studium erreichen!

Senden Sie uns den nebenstehenden Gutschein noch heute ein und Sie erhalten unverbindlich und

### GRATIS



die 130seitige Fernunterrichts-Broschüre  
 «Der Weg in Ihre bessere Zukunft» mit einer genauen Beschreibung von über 100 Weiterbildungsmöglichkeiten im kombinierten Fern- und Direktstudium.

Einblick in das instruktive Original-Lehrmaterial

alle weiteren Informationen, die für Ihr berufliches Vorwärtstommen und für Ihre Zukunft von Wichtigkeit sein dürften.

**Das ist kostenlos und verpflichtet Sie zu nichts!**

**Geschäftsantwortkarte**  
 Porto vom Empfänger bezahlt

**Carte commerciale-réponse**  
 Port payé par le destinataire

**Cartolina commerciale-risposta**  
 Tassa pagata dal destinatario

Nicht frankieren  
 Ne pas affranchir  
 Non affrancare

## Gutschein

Ich wünsche unverbindlich und kostenlos die erwähnten Informationen und Unterlagen über das Berufs- oder Ausbildungsziel:

Name: .....

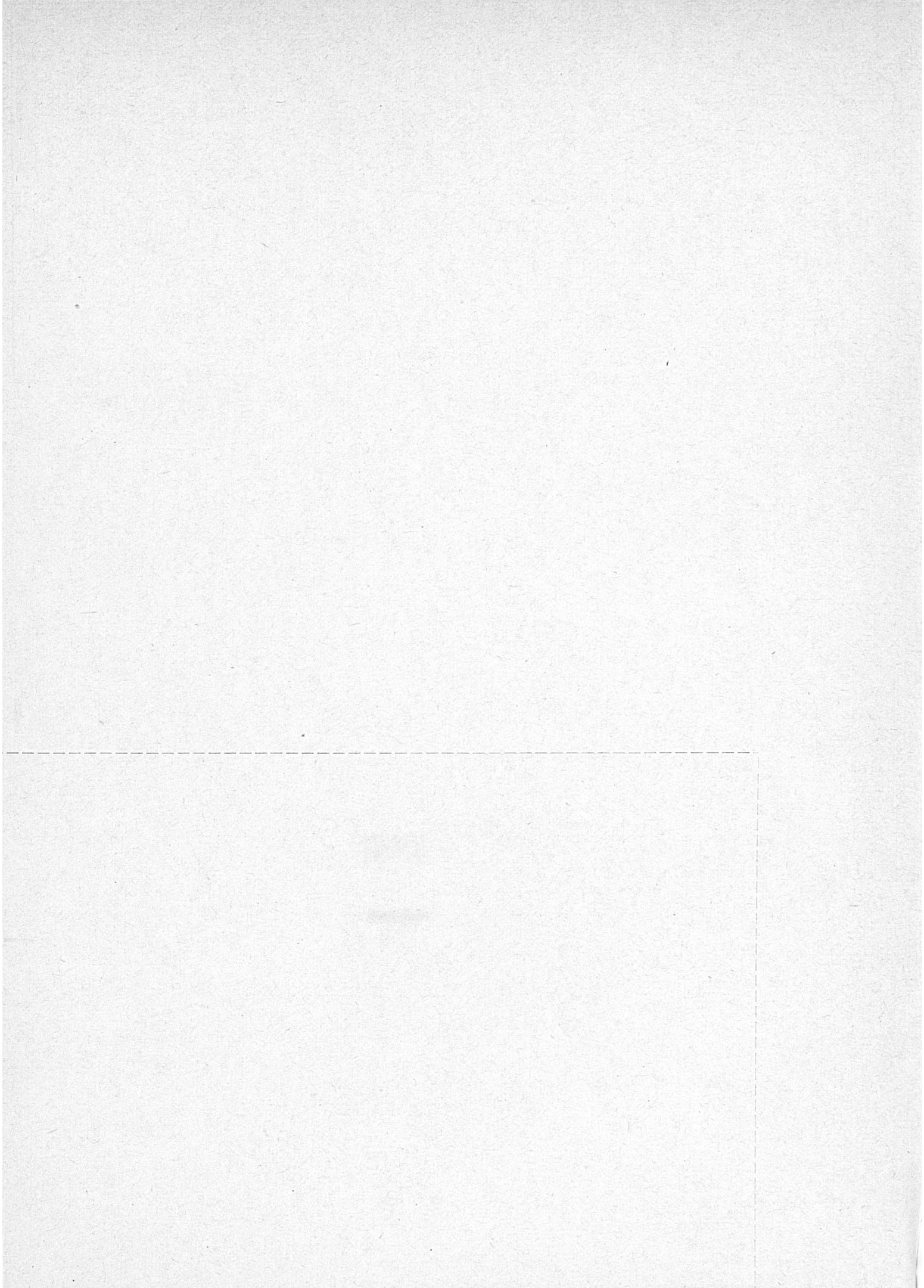
Vorname: .....

Strasse: .....

PLZ/Ort: .....

Alter: .....

**Institut Mössinger AG**  
 (die Fernschule mit Erfahrung)  
 Räfelstrasse 11  
 8045 Zürich



Schweizer Stiche, Landkarten,  
Pferdegraphik, Kupferstiche,  
Ansichtswerke

**Arnold Hess**  
Galerie zur Krone  
8500 Frauenfeld  
Bankplatz 1, Tel. 054 736 04

**Aargauer  
Kunsthau** **Weihnachtsausstellung**  
**Aarau**

ab 12. Dezember 1975  
bis Mitte Januar 1976

Öffnungszeiten:  
Di-So 10-12 Uhr und 14-17 Uhr  
Do 10-17 Uhr und 20-22 Uhr

**Greina**  
**Kunst als aktiver Land-  
schaftsschutz oder vom Sinn  
ungenutzter Räume**

Ausstellung von  
Bryan C. Thurston u. a.

Schweizerisches  
Alpines Museum Bern  
15.11.75-1.2.76

# Museen, Kunsthandel und Antiquitäten

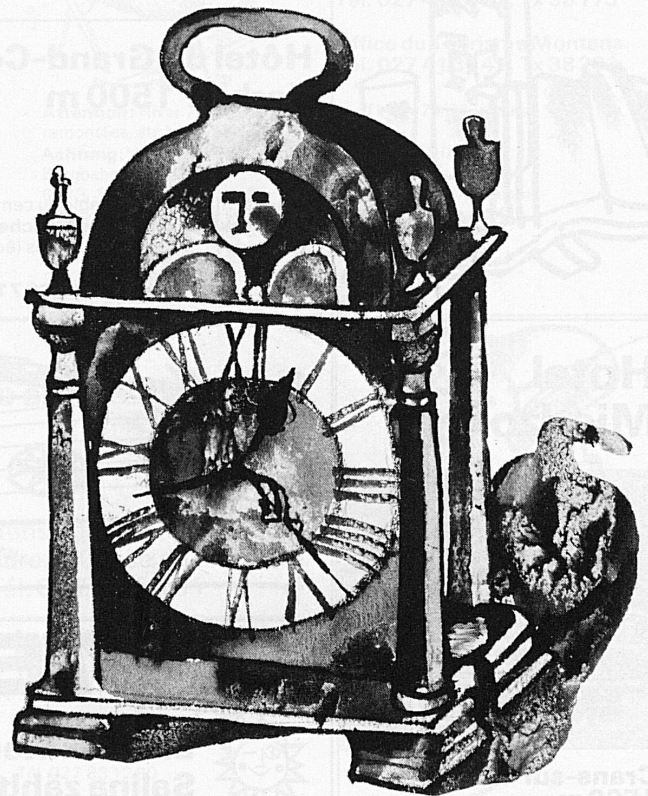
210 reproductions  
dont 63 en couleurs



**SKIRA**

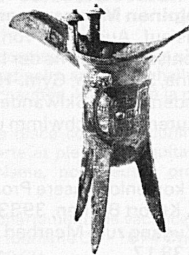
## La Peinture suisse *Du moyen âge à l'aube du XX<sup>e</sup> siècle*

Un volume de 196 pages, format 25×34 cm, relié toile,  
jaquette couleurs. Editions en français et en allemand.  
Prix de lancement : Fr. 128.— Dès le 1<sup>er</sup> janvier 1976 : Fr. 145.—  
Editions d'Art Albert Skira, 89, route de Chêne, CH-1208 Genève



Städte-Ansichten  
der ganzen Welt  
Helvetica, Topographien, Atlanten  
Pferde- und Blumenbücher

Karl Mohler, Antiquitäten, Kunsthandel und Kunst-  
antiquariat, 4051 Basel, Rheinsprung 7, Telefon 061  
2598 82

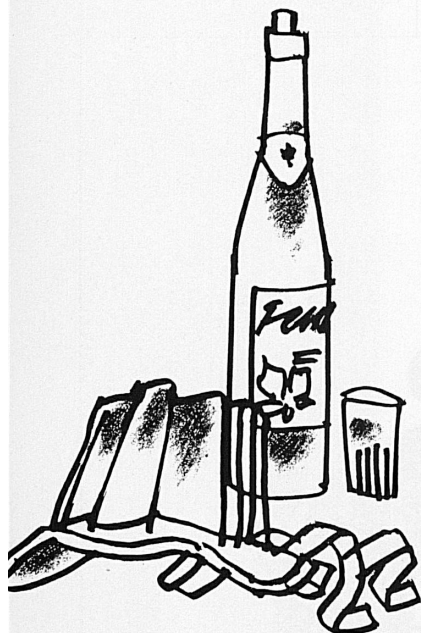


### Museum Rietberg am Hirschengraben 20, 8001 Zürich

Sonderausstellung  
**Bronzen aus dem alten China**  
(bis 29. Februar 1976)

**Museum Rietberg**  
**Gablerstrasse 15, 8002 Zürich**  
Ständige Ausstellung aussereuropäischer  
Kunst

# ★ U A L A I S ★



## Loèche-les-Bains Hôtel Griching

De la piste de ski aux bains thermaux

**Massage – Fango – Douche de Vichy – Bain carbogazeux dans la maison**

En face des bains thermaux Saint-Lorenz  
Toutes les chambres avec radio et téléphone, agencement très moderne  
Ouvert toute l'année – Prix réduits saison d'hiver et printemps

Rôtisserie – Bar

Tél. 027 61 12 27

## Hôtel du Grand-Combin Verbier 1500 m

La petite maison confortable au centre de la station. Grand jardin.  
**Forfait skieur «Semaine blanche»**  
à partir de Fr. 600. – tout compris (école de ski, remontées mécaniques, hôtel)  
Famille E. D. Bessard, tél. 026 7 15 15

## Hôtel Poste et Auberge

Verbier  
1500 m

## Hotel Miedzor



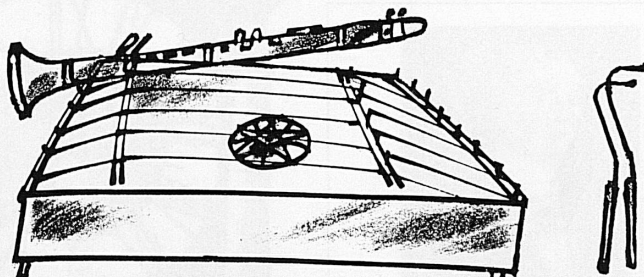
**Crans-sur-Montana  
1500 m**

Am Rand des Golfplatzes –  
In der Nähe der Skischule

Salon  
Bar  
Restaurant

Alle Zimmer der Südseite  
mit Balkon  
Im Zentrum, ruhige  
und sonnige Lage

**Besitzer Jean Mudry**  
Telefon 027 41 44 33



Au cœur de la station  
Calme, confort, piscine chauffée  
Parking

Famille P. Oreiller  
Tél. 026 7 16 81, Téléx: 38 357

## BREITEN Wallis 900 m

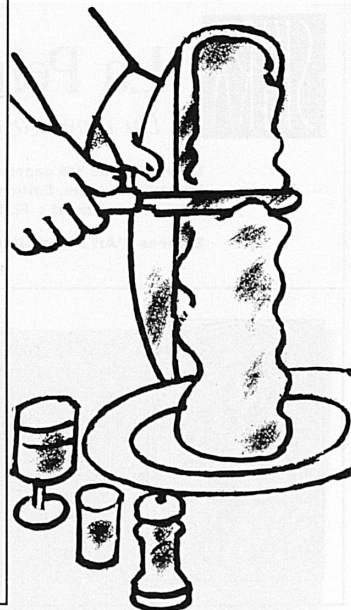


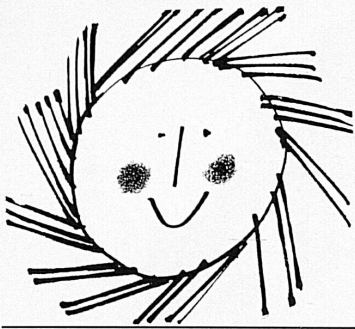
**Eine Winterbadekur im Hotel  
Salina zählt doppelt!**

### Gesunde Vergnügen ...

**im einzigen alpinen Meerwasser-Hallenbad 33°C (Natursole)**  
Rheuma, Kreislauf, Ausheilen von Unfällen, Frauenleiden, Schwäche-  
zustände, chronische Katarrhe der Luftwege. Kurarzt.  
Massage, Sauna, Solarium, Gym.-Halle, Therapien  
Fit mit Skiwandern (eidg. Skiwanderschule)  
Schlankheitskuren («lss, schwimm und trimm Dich fit!») mit speziellem  
Fitnessmenü

Verlangen Sie kostenlos unsere Prospekte  
**Hotel Salina**, Kurort Breiten, 3983 Breiten-Mörel VS  
mit direktem Zugang zum Meerbad. Alle Anwendungen im Hause.  
Telefon 028 538 17





# ★ WALLIS ★

Prospectus et renseignements par votre agence de voyages, les offices de tourisme locaux ou l'Union valaisanne du tourisme, 1951 Sion, téléphone 027 221 02, télex 38 164

Auskunft und Prospekte sind bei den Reisebüros, den lokalen Verkehrsvereinen und dem Walliser Verkehrsverband, 1951 Sitten, Telefon 027 221 02, Telex 38 164, erhältlich



## CRANS-MONTANA

La station où l'on revient  
Der Kurort, dem man treu bleibt

Informations – Auskünfte

Office du Tourisme Crans  
Tél. 027 41 21 32, Tx 38 173

Office du Tourisme Montana  
Tél. 027 41 30 41, Tx 38 203

**Attention:** Hiver 75/76 mêmes prix que l'hiver 74/75 (hôtels, remontées, etc.)

**Achtung:** Winter 75/76 gleiche Preise wie 74/75 (Hotels, Bergbahnen usw.)

6–13, 13–20 déc./Dez. – Semaines OK technique/OK-Technik-  
Wochen – Safari neige ski de fond/Schnee-Safari-Langlauf  
Dès 450.–/ab 450.– tout compris/alles inbegriffen

Semaines de ski «Ski Soleil»/Skiwochen «Ski Sonne» 3.1–1.2,  
28.2–10.4.76

Dès/ab 390.– tout compris/alles inbegriffen

## ZERMATT

1620–3500 m

Das südlichste Wintersportparadies mit der längsten Skisaison in den Alpen, 30 Bahnen und Skilifte, 120 km Pisten, Skischule, Eisbahn, Curling, Langlauf, 8 Hallenschwimbäder, Saunas, Dancing, 90 Hotels und Ferienwohnungen. Kombinierte Bahnabonnemente.

Verkehrsbüro, 3920 Zermatt  
Tel. 028 778 55, Telex 38 130  
PS: Skibob nicht gestattet

**Wedelskikurse:** 22.11.–19.12.75, 10.1.–30.1.76, 24.4.–30.4.76, Spezialprospekt verlangen.



## «Moi je skie à Vercorin»

Renseignements:  
bureau Office du tourisme  
Tél. 027 55 26 81

### Naters

Im Rhonetal, 600 m ü.M. Idealer Ausgangspunkt, um die bekannten Winterstationen des Wallis zu besuchen.

### Blatten

Ein echtes Walliser Dorf in der richtigen Höhenlage (1322 m ü.M.) 8 km von Brig. 300 Gratis-Parkplätze.

### Belalp

2200–3000 m ü. M. ob dem Grossen Aletschgletscher. Ideales Ski- und Tourengebiet mit 3 Skiliften und einer Beförderungsleistung von über 2000 Personen in der Stunde. Mit der Luftseilbahn (80er-Kabine) in 7 Minuten erreichbar. Die Region Naters–Blatten–Belalp verfügt über 15 gepflegte Hotels mit 700 Betten und 170 Ferienwohnungen und Chalets mit 800 Betten.

**Auskunft und Prospekte:**  
Verkehrsbüro 3901 Blatten VS  
Telefon 028 3 1385

### Evolène 1380m

Tél. 027 83 12 35

### Arolla 2000m

Tél. 027 83 11 67

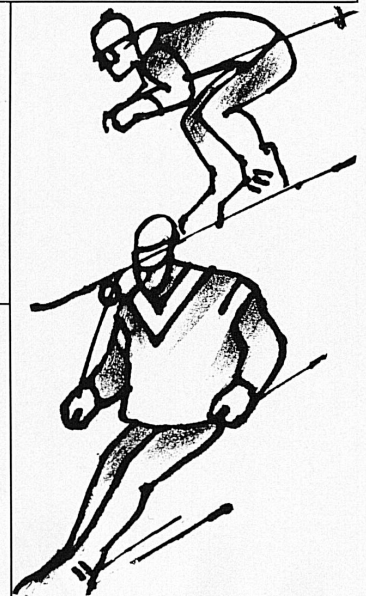
Stations été/hiver à 24 km de Sion. Air pur et repos. Costumes et traditions. Nombreuses promenades et excursions. Ecole d'alpinisme. Guides. Skilifts, écoles suisses de ski. Ski de fond et de haute montagne. Patinoires, curling, pistes de luge. Hôtels, chalets et appartements, colonies, dortoirs, dancings. Prix modérés.

### Les Haudères 1450m

Tél. 027 83 11 29

### La Sage 1700m

Tél. 027 83 12 80



## «Champéry-Planachaux»

Station été-hiver des «Portes du Soleil» 1050–2300 m

**En hiver:** 152 remontées mécaniques, 520 km de pistes balisées, ski de randonnée, de fond, patinoire artificielle, halle couverte de curling, piscine couverte et chauffée, initiation à la plongée sous-marine

**En été:** 12 tennis, halle de glace couverte (curling, patinage), 2 piscines chauffées (couverte et plein air), équitation, golf, vol Delta, école suisse d'alpinisme, nombreuses promenades et excursions, pêche en rivière

Nombreux hôtels, chalets, appartements de vacances.

**Renseignements:** Office du tourisme CH - 1874 Champéry  
Tél. 025 8 41 41, Telex 25980 CH

# Sierre

**Seule station  
climatique  
de la vallée  
du Rhône**