

Zeitschrift: Die Schweiz = Suisse = Svizzera = Switzerland : offizielle Reisezeitschrift der Schweiz. Verkehrszentrale, der Schweizerischen Bundesbahnen, Privatbahnen ... [et al.]

Herausgeber: Schweizerische Verkehrszentrale

Band: 48 (1975)

Heft: 11

Artikel: Wege zur schönen Aussicht

Autor: [s.n.]

DOI: <https://doi.org/10.5169/seals-773575>

Nutzungsbedingungen

Die ETH-Bibliothek ist die Anbieterin der digitalisierten Zeitschriften auf E-Periodica. Sie besitzt keine Urheberrechte an den Zeitschriften und ist nicht verantwortlich für deren Inhalte. Die Rechte liegen in der Regel bei den Herausgebern beziehungsweise den externen Rechteinhabern. Das Veröffentlichen von Bildern in Print- und Online-Publikationen sowie auf Social Media-Kanälen oder Webseiten ist nur mit vorheriger Genehmigung der Rechteinhaber erlaubt. [Mehr erfahren](#)

Conditions d'utilisation

L'ETH Library est le fournisseur des revues numérisées. Elle ne détient aucun droit d'auteur sur les revues et n'est pas responsable de leur contenu. En règle générale, les droits sont détenus par les éditeurs ou les détenteurs de droits externes. La reproduction d'images dans des publications imprimées ou en ligne ainsi que sur des canaux de médias sociaux ou des sites web n'est autorisée qu'avec l'accord préalable des détenteurs des droits. [En savoir plus](#)

Terms of use

The ETH Library is the provider of the digitised journals. It does not own any copyrights to the journals and is not responsible for their content. The rights usually lie with the publishers or the external rights holders. Publishing images in print and online publications, as well as on social media channels or websites, is only permitted with the prior consent of the rights holders. [Find out more](#)

Download PDF: 22.02.2026

ETH-Bibliothek Zürich, E-Periodica, <https://www.e-periodica.ch>

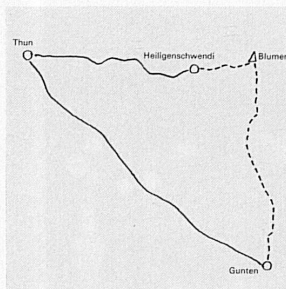
Wege zur schönen Aussicht

--- Wanderweg
 --- Eisenbahn
 --- Postauto, Bus, Tram



Blumen 1392 m

Von Thun mit Postauto oder eigenem Wagen nach Heiligenschwendli. Vom Sanatorium Spaziergang den Hochwald hinauf und vorbei bei der Wolfsgrube zum eisernen Aussichtsturm auf dem Blumen. Marschzeit zirka 1 Stunde. Möglichkeit zur Rückkehr über Margelsattel, Aeschlen nach Gunten (Schiffsstation) in 1 Std. 45 Min.

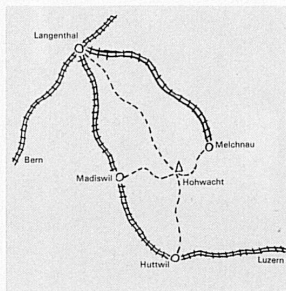


Emmental

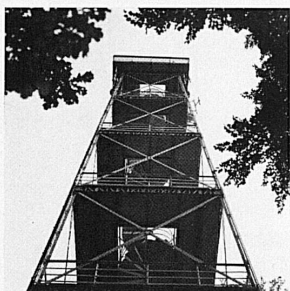


Hohwacht 781 m

Der Aussichtsturm (21,5 m hoher armerter Betonturm) ist von allen vier Himmelsrichtungen erreichbar. Die Bahnstationen Madswil und Melchnau liegen am nächsten. Marschzeit rund 1 Std. 15 Min. Weitere Möglichkeiten von Langenthal oder Lotzwil sowie von Huttwil aus über Hori (rund 2½ Std.). Verbindungswanderungen.

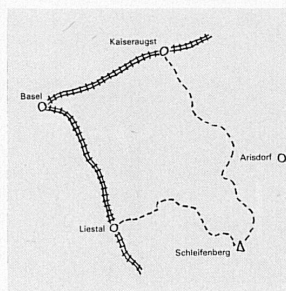


Aarburg

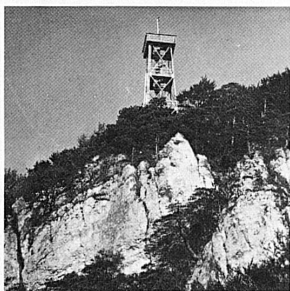


Schleifenberg 606 m

Von Liestal via Arisdorf mit dem Auto zu erreichen. Zu Fuss von Liestal/Bahnhof über Arisdorferbrücke und Roti Flue in 50 Minuten zum Aussichtsturm. Zu empfehlen ist die abwechslungsreiche Wanderung von Kaiseraugst zum Turm und zurück nach Liestal (rund 3 Std.) oder die Rundwanderung von Liestal in 1 Std. 40 Min.

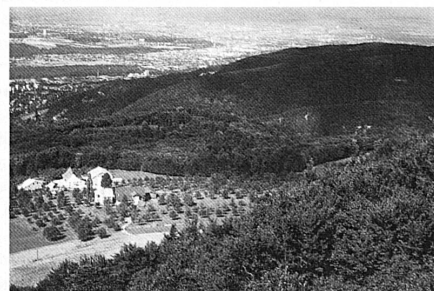
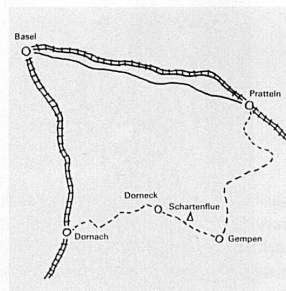


St. Chrischona

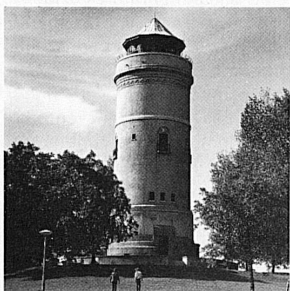


Scharthenflue 759 m

Von Dornach mit Postauto oder eigenem Wagen sowie zu Fuss über Schloss Dorneck nach Gempfen. Weiter in einer Viertelstunde durch den Wald zum 25 m hohen Aussichtsturm Scharthenflue, auch Gempfenflue genannt. Rückweg über Eggligraben nach Pratteln (3 Std. 15 Min.) zur Bahn- und Tramstation.

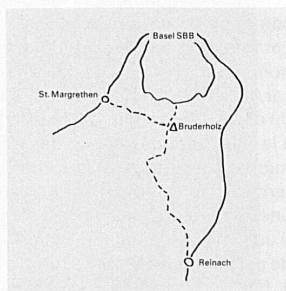


Basel



Wasserturm 366 m

Von Basel mit Tramlinie 7 nach St. Margrethen. Aufstieg zur Kirche Binningen und dem oberen Rand des Parks folgend zur Batterie (Schanzenanlage aus der Zeit Napoleons) zum Wasserturm (Trinkwasserversorgung) mit Aussichtsterrasse. Abstieg nach Reinach. Marschzeit 1 Std. 20 Min.



Basel

Münster

E →

S ↓

1 ←



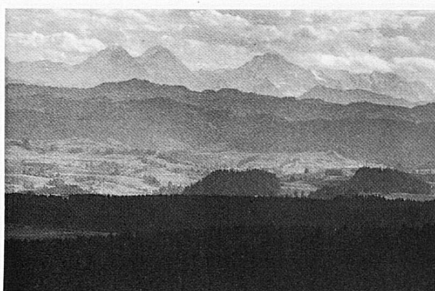
Sigriswilergrat



Blümlisalp Niesen



Jura



Eiger Mönch Jungfrau



Weissenstein



Staufen



Belchenflue



Liestal



Laufental

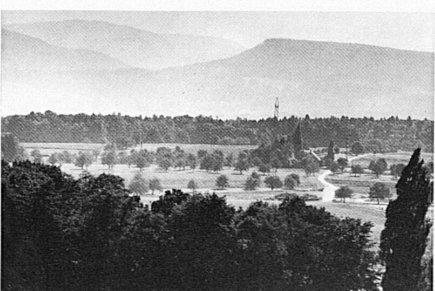


Ruine Dorneck

Goetheanum



Pratteln



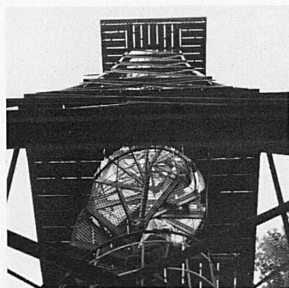
Blauen



Batterie

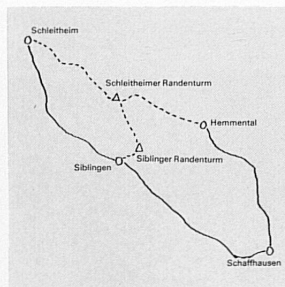
Wege zur schönen Aussicht

--- Wanderweg
 ===== Eisenbahn
 — Postauto, Bus, Tram

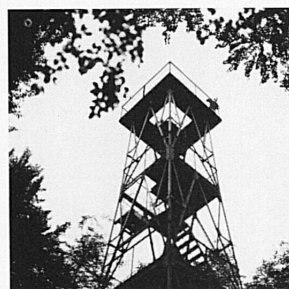


Randen 896 m

Mit dem Postauto oder eigenem Wagen von Schaffhausen/Neuhausen nach Schleithelm. Von dort zu Fuss über den Strickhof zum Schleithimer Ränderturm (1 Std. 40 Min.) und hinunter nach Hemmental (1 Std.). Andere Variante: über den Langen Randen zum Siblinger Ränderturm (790 m) und hinunter nach Siblingen (1 ½ Std.).

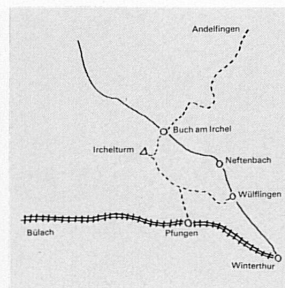


Beggingen

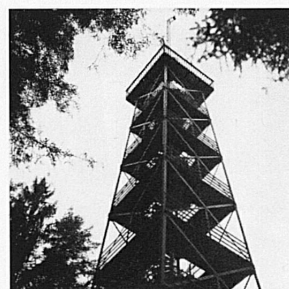


Irchel 665 m

Von Buch am Irchel (Postauto-station) in einer halben Stunde zum 20 m hohen Aussichtsturm. Abstieg nach Dättlikon zur Station Pfungen (1 Std.), nach Neftenbach (Postauto) in 1 Std. 15 Min., Wülflingen (Autobus) in 1 Std. 45 Min. oder auf einem längeren Spaziergang zurück nach Buch am Irchel und weiter nach Andelfingen (2 Std.).

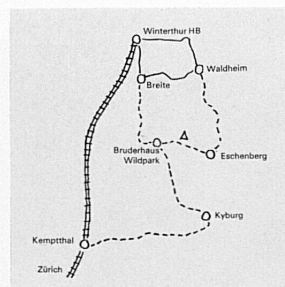


Buch a. I. Hegau

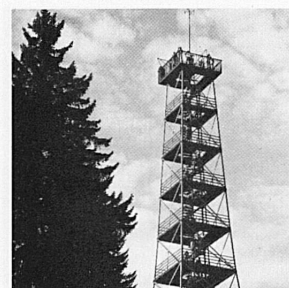


Eschenberg 591 m

Ab Bahnhof Winterthur mit dem Breitebus bis Station «Waldheim». Von dort in rund 20 Minuten Aufstieg zum Eschenberg und zum 30 m hohen eisernen Aussichtsturm. Die Wanderung geht weiter über Schloss Kyburg nach Kempthal (Bahnhof) hinunter. Marschzeit rund 2 Stunden.

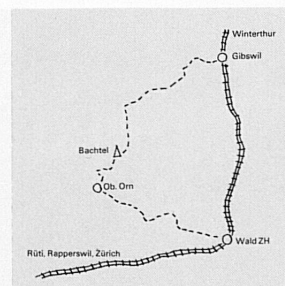


Hohentwiel

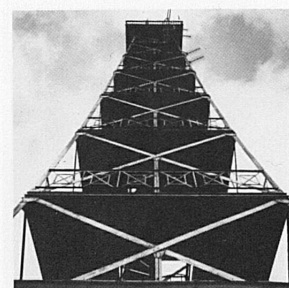


Bachtel 1110 m

Die beliebteste Wanderung im Zürcher Oberland führt auf den Bachtel. Aufstieg von Wald oder Gibswil (beides Bahnstationen) in rund 1 Stunde Marschzeit zum Aussichtsturm. Mit dem Auto von Wald (sonntags Autostrasse nur bis Oberorn freigegeben) bis auf den Bachtel. Gasthaus montags geschlossen.

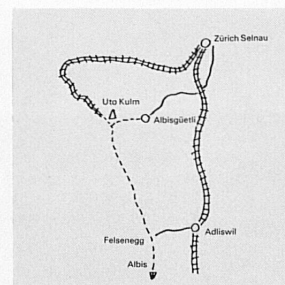


Hörnli



Uetliberg 870 m

Mit der Uetlibergbahn von Zürich-Selnau zur Bergstation. Zu Fuss eine Stunde teilweise auf steilem Bergweg von Albisgüti (Endstation Tramlinie 13) zum Kulm mit dem 30 m hohen Aussichtsturm (lange Wendeltreppe). Weiter auf der Gratwanderung zur Felsenegg (Luftseilbahn nach Adliswil) oder bis zum Albispass. Marschzeit rund 1 ¼ Stunden.



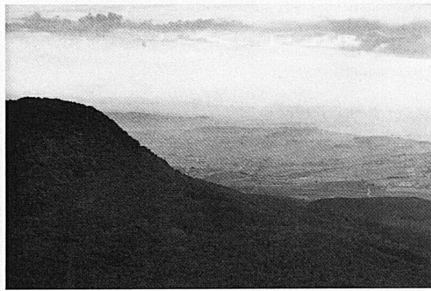
E ➡

S ⬇

O ➡



Hegau



Randen



Schleitheim



Winterthur



Irchel



Rhein



Hörnli



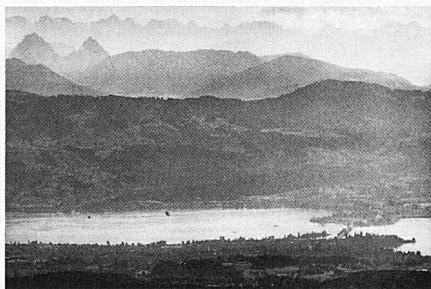
Glärnisch



Kyburg



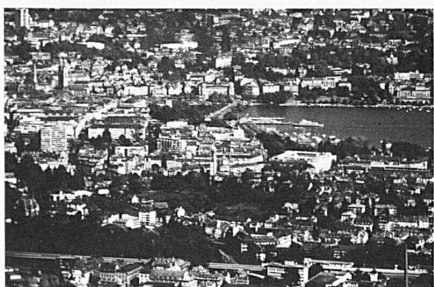
Brütten



Sântis



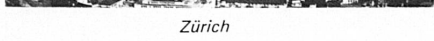
Mythen



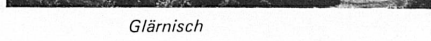
Etzel Rapperswil



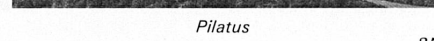
Pfäffikersee



Zürich



Glärnisch



Pilatus



Zwiebeltürme der russisch-orthodoxen Kirche in Genf, 1865–1867. Photo P. Stähli
Bulbes de l'église orthodoxe russe de Genève
Le torri a bulbo della chiesa russo-ortodossa a Ginevra
Bulb towers of the Russian Orthodox church in Geneva