

Zeitschrift: Die Schweiz = Suisse = Svizzera = Switzerland : offizielle Reisezeitschrift der Schweiz. Verkehrszentrale, der Schweizerischen Bundesbahnen, Privatbahnen ... [et al.]

Herausgeber: Schweizerische Verkehrszentrale

Band: 48 (1975)

Heft: 10

Werbung

Nutzungsbedingungen

Die ETH-Bibliothek ist die Anbieterin der digitalisierten Zeitschriften auf E-Periodica. Sie besitzt keine Urheberrechte an den Zeitschriften und ist nicht verantwortlich für deren Inhalte. Die Rechte liegen in der Regel bei den Herausgebern beziehungsweise den externen Rechteinhabern. Das Veröffentlichen von Bildern in Print- und Online-Publikationen sowie auf Social Media-Kanälen oder Webseiten ist nur mit vorheriger Genehmigung der Rechteinhaber erlaubt. [Mehr erfahren](#)

Conditions d'utilisation

L'ETH Library est le fournisseur des revues numérisées. Elle ne détient aucun droit d'auteur sur les revues et n'est pas responsable de leur contenu. En règle générale, les droits sont détenus par les éditeurs ou les détenteurs de droits externes. La reproduction d'images dans des publications imprimées ou en ligne ainsi que sur des canaux de médias sociaux ou des sites web n'est autorisée qu'avec l'accord préalable des détenteurs des droits. [En savoir plus](#)

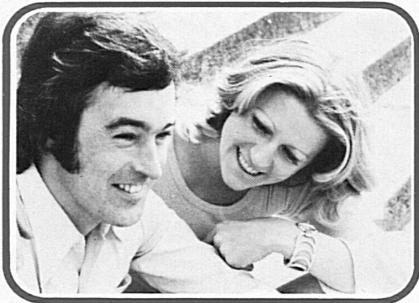
Terms of use

The ETH Library is the provider of the digitised journals. It does not own any copyrights to the journals and is not responsible for their content. The rights usually lie with the publishers or the external rights holders. Publishing images in print and online publications, as well as on social media channels or websites, is only permitted with the prior consent of the rights holders. [Find out more](#)

Download PDF: 02.02.2026

ETH-Bibliothek Zürich, E-Periodica, <https://www.e-periodica.ch>

Liebe kommt nicht von selbst!



Wir suchen Unternehmungslustige.

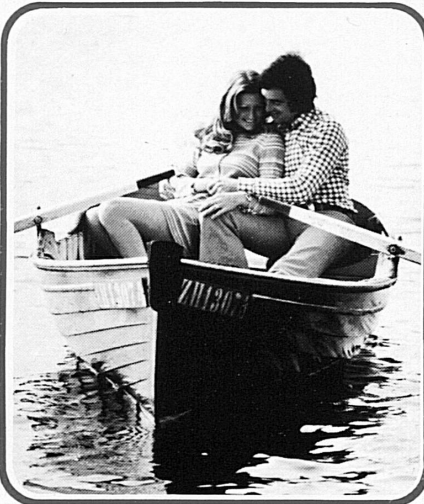
Junge Menschen, die einen echten Partner kennenlernen wollen. Einen Kameraden, der zu ihnen passt. Ohne Liebesenttäuschung. Sie brauchen sich nur zu melden!



Wissenschaftlich heisst nicht trocken.

Zwar werden bei uns Partnervergleiche auf wissenschaftlicher Basis unternommen. Aber das ist alles andere als eine trockene Materie. Wir haben es ja immer mit lebendigen Menschen zu tun! Und warum sollte es schaden, wenn Sie bei der Partnerwahl möglichst wenig Risiko eingehen?

Wer Erlebnisse sucht, muss etwas unternehmen. Auch in der Liebe. Nur erlebt man dabei oft das Falsche. Und kurzlebige Affären haben mit Liebe nichts zu tun. Darum sollten Sie mit Selectron etwas unternehmen.



Noch nie waren Ihre Chancen so gross. Senden Sie uns Ihren Bon!

Damit unternehmen Sie etwas für die Liebe. Und wir wünschen Ihnen, dass Sie schon bald nicht mehr allein sind!

Der kurze Weg
zu Ihrem Glück

SELECTRON

USE-Mitglied

Erste wissenschaftliche
Partnerwahl – seit 1963



**Ja, ich möchte
meine Partner-Chancen
kennenlernen**

Diesen BON einsenden an
Selectron, Postfach,
8039 Zürich

**Ja, ich möchte
meine Partner-Chancen
kennenlernen**

Diesen BON einsenden an
Selectron, Postfach,
8039 Zürich

**Ja, ich möchte
meine Partner-Chancen
kennenlernen**

Diesen BON einsenden an
Selectron, Postfach,
8039 Zürich

**Ja, ich möchte
meine Partner-Chancen
kennenlernen**

Diesen BON einsenden an
Selectron, Postfach,
8039 Zürich

**Ja, ich möchte
meine Partner-Chancen
kennenlernen**

Diesen BON einsenden an
Selectron, Postfach,
8039 Zürich

an Selectron, Postfach, 8039 Zürich, Tel. 01 36 20 48

Ich interessiere mich für Ref. _____ Auch
möchte ich meine Partnerchancen kennenlernen. Versehen Sie mich
mit Partnervorschlägen. Diskret, kostenfrei, unverbindlich.

☐ Fr. ☐ Frau ☐ Herr Name _____

Vorname _____ Strasse/Nr. _____

PLZ Wohnort _____ Tel. _____

Geburtsjahr _____ Grösse in cm _____ Konfession _____

Nationalität _____ Zivilstand _____

Zahl der Kinder _____ Muttersprache _____

Fremdsprachen _____

Schulbildung _____

Beruf _____

Hobbies _____

an Selectron, Postfach, 8039 Zürich, Tel. 01 36 20 48

Ich interessiere mich für Ref. _____ Auch
möchte ich meine Partnerchancen kennenlernen. Versehen Sie mich
mit Partnervorschlägen. Diskret, kostenfrei, unverbindlich.

☐ Fr. ☐ Frau ☐ Herr Name _____

Vorname _____ Strasse/Nr. _____

PLZ Wohnort _____ Tel. _____

Geburtsjahr _____ Grösse in cm _____ Konfession _____

Nationalität _____ Zivilstand _____

Zahl der Kinder _____ Muttersprache _____

Fremdsprachen _____

Schulbildung _____

Beruf _____

Hobbies _____

an Selectron, Postfach, 8039 Zürich, Tel. 01 36 20 48

Ich interessiere mich für Ref. _____ Auch
möchte ich meine Partnerchancen kennenlernen. Versehen Sie mich
mit Partnervorschlägen. Diskret, kostenfrei, unverbindlich.

☐ Fr. ☐ Frau ☐ Herr Name _____

Vorname _____ Strasse/Nr. _____

PLZ Wohnort _____ Tel. _____

Geburtsjahr _____ Grösse in cm _____ Konfession _____

Nationalität _____ Zivilstand _____

Zahl der Kinder _____ Muttersprache _____

Fremdsprachen _____

Schulbildung _____

Beruf _____

Hobbies _____

an Selectron, Postfach, 8039 Zürich, Tel. 01 36 20 48

Ich interessiere mich für Ref. _____ Auch
möchte ich meine Partnerchancen kennenlernen. Versehen Sie mich
mit Partnervorschlägen. Diskret, kostenfrei, unverbindlich.

☐ Fr. ☐ Frau ☐ Herr Name _____

Vorname _____ Strasse/Nr. _____

PLZ Wohnort _____ Tel. _____

Geburtsjahr _____ Grösse in cm _____ Konfession _____

Nationalität _____ Zivilstand _____

Zahl der Kinder _____ Muttersprache _____

Fremdsprachen _____

Schulbildung _____

Beruf _____

Hobbies _____

an Selectron, Postfach, 8039 Zürich, Tel. 01 36 20 48

Ich interessiere mich für Ref. _____ Auch
möchte ich meine Partnerchancen kennenlernen. Versehen Sie mich
mit Partnervorschlägen. Diskret, kostenfrei, unverbindlich.

☐ Fr. ☐ Frau ☐ Herr Name _____

Vorname _____ Strasse/Nr. _____

PLZ Wohnort _____ Tel. _____

Geburtsjahr _____ Grösse in cm _____ Konfession _____

Nationalität _____ Zivilstand _____

Zahl der Kinder _____ Muttersprache _____

Fremdsprachen _____

Schulbildung _____

Beruf _____

Hobbies _____



Menschen – wie Sie – lernen Sie auf dem kürzesten und sichersten Weg bei Selectron kennen. Geben Sie Ihrem Glück heute die grosse Chance.

Hübsch, warmherzig, lebenswürdig: **Anita** (22/174) mit grün-grauen Augen. Sie ist reiselustig, schätzt Geselligkeit, verwöhnt ihre Gäste mit ihren Kochkünsten und wünscht sich ein harmonisches Familienleben. Ref. 511635.

Mandelläufige Schönheit mit schwarzem Haar (27/166). Ihre Interessen sind vielseitig: Malerei, Bildhauerei, Wissenschaften aller Art, Musik, Innenarchitektur und Sport. Ein gutes Buch kann sie begeistern. Ref. 511539.

Claudia (30/167) ist attraktiv und feminin. Ihre Liebhabe-reien sind Psychologie und Physiognomie. Sie ist sehr naturverbunden und tierliebend, interessiert sich für Filme und Literatur und bastelt gerne. Ref. 511609.

Diese vielseitige Dame (26/157) treibt sehr viel Sport: Skifahren, Akrobatik, Schwimmen, Segeln, Reiten, Yoga und Tennis. Sie hat Spass am Fotografieren, Reisen, Kochen und Theater. Zudem ist sie **zierlich und anschlussfähig**. Ref. 511563.

Elegant, charmant und kulturell sehr interessiert ist diese **Arztgehilfin** (23/169). Porzellanmalerei und Sticken sind ihre bevorzugten Hobbies. Sie ist sehr gastfreundlich und hört gerne klassische Musik. Ref. 511643.

Eine modisch-gepflegte, selbstbewusste und **aparte, junge Frau** (25/175), die zeitgenössische Literatur und Ausstellungen schätzt. Theater, Konzert, Reisen, Basteln und gelegentliche Kinobesuche bereichern ihre Freizeit. Ref. 511570.

Sie ist eine natürliche, entgegenkommende und sportliche **Studentin** (22/162). Vor allem Malerei, Architektur und Sport (Radfahren, Pistolenschiessen, Wandern, Schwimmen) wecken ihr Interesse. Ref. 511606.

Monika (34/160) ist vielseitig gebildet, intelligent, gepflegt und naturverbunden. Sie tanzt gerne, ist eine aufmerksame Gastgeberin und schätzt Diskussionen. Mit Schwimmen verschafft sie sich Bewegung. Ref. 511645.

Als **Kindergärtnerin** (22/167) beschäftigt sich diese rassige, feminine Tochter mit Psychologie und Pädagogik. Nähen, Reisen und Chorsingen sind weitere Hobbies. Sie liebt Jazz, Chansons und Ballett. Ref. 511572.

Natürlich, sympathisch und offen. Musik kann sie begeistern (spielt selbst Mandoline und Flöte), hat Freude am Kartenspielen sowie an anregenden Diskussionen. Ein Mädchen (26/167) **zum Liebhaben!** Ref. 511558.

Eine elegante, hübsche **Air-Hostess** (22/171), deren Hobbies Bastelarbeiten anfertigen, Malen, Kochen und Lesen sind. Sie nimmt regen Anteil am Weltgeschehen und unternimmt oft Spaziergänge. Ref. 511549.

Diese Frau heisst **Gaby** (31/164), stammt aus einer vermögenden Familie und ist zudem hübsch und unternehmungslustig. Sie ist eine interessante Gesprächspartnerin, humorvoll und liebt alles Schöne. Ref. 511602.

Entgegenkommend, **hübsch und charmant**. Sie (21/165) spielt Klavier, hat Spass am Autofahren, interessiert sich für Musik und kulturelle Veranstaltungen. Sie widmet sich oft auch ihrer Weiterbildung. Ref. 511568.

Wandern, Reisen, Basteln, Gärtnern und Kochen bereiten dieser fröhlichen und offenen **Lehrerin** (22/173) viel Spass. Sie freut sich an klassischer Musik und interessiert sich für Probleme der Landwirtschaft. Ref. 511580.

Sie ist naturliebend, spontan, feminin und heisst **Marianne** (21/174). Gerne treibt sie Sport, um fit zu bleiben. In ihren Mussestunden setzt sie sich ans Klavier oder vertieft sich in ein gutes Buch. Ref. 511589.

Dieser gutaussehende **Zahnarzt** (40/181) interessiert sich für Malerei, Bildhauerei, Wissenschaften und unternimmt gerne Reisen. Kino, Theater und Musik (alter Jazz und klassisch) bieten ihm eine willkommene Abwechslung. Ref. 012520.

Sympathisch und gepflegt – vermögend. Als **selbständiger Kaufmann** (33/173) tätig. Fotografieren, Diskutieren und Sport (Schwimmen, Langlauf) sind einige seiner Freizeitbeschäftigungen. Natur- und tierliebend. Ref. 012545.

Ein sportlicher, aufgeschlossener **Student HSG** (26/172) mit vielseitigen Interessen: Literatur, Kunst, Zeitgeschehen, kulturelle Veranstaltungen und klassische Musik. Schach- und Kartenspieler, Briefmarkensammler. Ref. 012452.

Humorvoller, salopper **Biochemiker** (31/176) in guter Position. Kunst bedeutet ihm sehr viel, besonders Malerei und Bildhauerei. Gerne streift er durch die Natur und treibt als Ausgleich Sport: Segeln, Wildwasserkanu, Ski usw. Ref. 012527.

Neben seiner Tätigkeit als **Manager** (33/176) zählt er Reisen zu seinen liebsten Steckpfeilen. Künstlerisch wertvolle Filme interessieren ihn. Er wünscht sich eine harmonische Ehe und genießt ein gemütliches Familienleben. Ref. 012560.

Gutaussehend, natürlich – ein **Projektingenieur** (29/175) aus guter Familie, dessen Interessen vorwiegend kultureller Art sind: Theater, Konzerte, Oper, Malerei und Literatur. Er spielt auch selbst Gitarre und malt. Ref. 012564.

Dieser sportlich-gepflegte, gutsituierte **Betriebswirtschaftler** (31/171) verbringt seine Freizeit vor allem mit sportlicher Betätigung: Bergtouren, Ski und Langlauf. Er vertieft sich auch gerne in ein gutes Buch. Ref. 012593.

Aus guter Familie, gutaussehend, als **Assistenzarzt** (32/177) tätig. Er orientiert sich an Zeitungen, Büchern und Zeitschriften, kann sich für ein gutes Theaterstück begeistern und empfängt gerne Gäste. Ref. 012529.

Ein natürlicher, zurückhaltender **Doktorand** (28/180) mit blondem Haar, den fremde Länder und deren Sitten interessieren. Seine Reiseindrücke hält er mit dem Fotoapparat fest. Bevorzugte Hobbies: Wandern und Diskutieren. Ref. 012582.

Er ist ein aufgeschlossener, freundlicher **Masch.-Ing. HTL** (27/175), dem Sport sehr viel bedeutet. Er interessiert sich für Wissenschaften, ist diskussionsfreudig, befasst sich mit guter Lektüre und kocht gern. Ref. 012551.

Jugendliches Aussehen, spontan, vermögend. Von Beruf ist er **Tierarzt** (50/175). Zu seinen bevorzugten Hobbies gehören seine Kleintierpraxis, die Arbeit im eigenen Garten und die Jagd. Begeisterter Hobbykoch! Ref. 012540.

Dieser elegante, unkomplizierte und sehr sympathische Gentleman ist als **stellv. Direktor** (34/184) tätig. Er ist ein begeisterter Segler, rudert gerne und wandert. Er liebt die Malerei und alles Schöne. Ref. 012555.

Schwarzes Haar, natürlich, sehr gute Erscheinung. Seine Tätigkeit als **Chirurg** (33/181) fasziniert ihn. Seine liebsten Hobbies sind klassische Musik, Oper, Konzerte, Ballett und Reisen. Wintersportler! Ref. 012576.

Ein zuvorkommender, naturliebender und gutaussehender **Just-Student** (27/171), der kulturell interessiert ist, Aphorismen sammelt, Gedichte verfasset und gerne tanzt. Er treibt auch alle möglichen Sportarten. Ref. 012484.

Blaue Augen, blondes Haar – tierliebend, sportlich. Er ist als **Assistent/Mathematiklehrer** (29/176) tätig und vielseitig interessiert: Konzerte, Wissenschaften, Sport. Er befasst sich gerne mit lehrreicher Lektüre. Ref. 012584.

... diese und viele weitere Menschen warten auf Sie. Sie sind bei uns angemeldet, weil sie heiraten wollen und sich nach Glück und Liebe sehnen. Wem reichen Sie die Hand?

Schon manch
grosse Liebe begann
mit diesem Bon

SELECTRON

Der bessere Weg zur richtigen Partnerwahl.

Selectron, Selnaustrasse 5, 8039 Zürich,
Tel. 01/36 20 48

Mitglied der Union Schweiz. Ehe-Institute (USE)



Auguste Renoir (1841–1919)
«Confidences»

Sammlung Oskar Reinhart

«Am Römerholz»
Haldenstrasse 95
8400 Winterthur
Tel. 052 234 121

geöffnet täglich 10–16 Uhr,
Montag geschlossen

Ehemalige Privatsammlung von Dr. h. c. Oskar Reinhart, die als Schenkung an die Eidgenossenschaft seit 1970 öffentlich zugänglich ist.

Alte Meister (Cranach, Bruegel, Grünewald, Holbein u. a.) – Französische Malerei von Poussin, Corot, Daumier bis Cézanne

Museen Musées Musei Museums



Schloss Arenenberg Napoleon-Museum

Das Napoleon-Museum Arenenberg ist mit Ausnahme des Montagvormittags täglich geöffnet:

vom 1. Mai bis 30. September: 9–12 und 13.30–18 Uhr

im April und Oktober: 10–12 und 13.30–17 Uhr

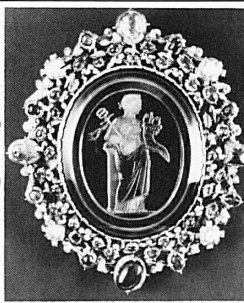
vom 1. November bis 31. März: 10–12 und 13.30–16 Uhr

November bis Februar den ganzen Montag geschlossen.

Der Konservator bittet grössere Gesellschaften um Voranmeldung.

Willi Hugentobler, 8268 Mannenbach

Telefon: Schloss (072) 6 18 66, Wohnung 6 13 23



Museum zu Allerheiligen, Schaffhausen

053 543 08 und 543 77

Kulturhistorische Sammlung / Kunstsammlung

Di–Sa: 9–12 und 13.30–17 Uhr, So: 10–12 und 13.30–17 Uhr

24. August bis 5. Oktober

Ausstellung

Silvio Mattioli / Eisenplastiken

Liechtensteinisches Landesmuseum

FL-9490 Vaduz, Tel. 075 223 10

Ur- und Frühgeschichte, Barock, Goldschmiedekunst, Münzen

Fürstliche Waffensammlung

Winterthur – Stadt der Museen



Kunstmuseum Winterthur

Kunstmuseum (Museumstrasse)

Gemäldesammlung aus neuerer und neuester Zeit, Münzkabinett, Naturwissenschaftliche Sammlungen

Stiftung Oskar Reinhart (Stadthausstrasse)
Werke deutscher, österreichischer und schweizerischer Maler des 19. und 20. Jahrhunderts

Sammlung Oskar Reinhart «Am Römerholz»
Alte Meister und französische Kunst des 19. Jahrhunderts

Sammlung Briner (Rathaus, Marktgasse)

Deutsche und holländische Kleinmeister

Uhrensammlung Kellenberger

(Rathaus, Marktgasse)

Uhren aus allen Zeitaltern und Weltgegenden

Museum Lindengut (Römerstrasse)

Wohnkultur des 18. Jahrhunderts

Schlösser Hegi, Mörsburg, Wülflingen

Historische Sammlungen und Öfen

Gewerbemuseum (Kirchplatz)

Wechselnde kunstgewerbliche Ausstellungen

Ausstellungen im Helmhaus, Zürich

Öffnungszeiten: Di–So, 10–18 h
Do auch 20–22 h
Mo geschlossen

Das Zürich der Zeiten 19.7.–31.8.

Ausstellung zum Europäischen Jahr der Denkmalpflege und des Heimatschutzes, in Zusammenarbeit mit dem Büro für Altstadtsanierung und Denkmalpflege des Bauamtes II

Otto Müller 7.9.–12.10.

Ausstellung der Kunstgesellschaft

Alt-Mexiko 19.10.–23.11.

Ausstellung des Museums Rietberg, und

Günter Grass: Zeichnungen



Mod. 42.181 Alleinverkauf für die ganze Schweiz! Märklmöbel löst spielend alle Wohn-Probleme... das lebenswerte, neuartige Wohn-Programm, klar, überzeugend und jugendfrisch... aus Freude am schönen Wohnen, eigenen Gestalten. Alle Elemente prompt und einzeln in verschiedenen Holzern lieferbar, z. B. Muster-Kombination wie Bild in Eiche rustikal. Bitte genaue Raummasse mitbringen!



Mod. 42.170 Alleinverkauf für die ganze Schweiz! Märklbord, das optimale Einrichtungssystem... Sie gestalten Ihr Heim individueller (lieferbar in 15 verschiedenen Holzarten), nach Ihrem Stil, nach Bedürfnissen und Gegebenheiten... aus Freude am kreativen Erleben. Für unverbindl. Vorschläge genaue Raummasse mitbringen!



Einmalige, original echt englische Tudor-Element-Wohnwand in 3teiler Höhe. Beliebig kombinierbar, in echt Eiche, rustikal gebeizt und handgeschnitzt. Alle Teile einzeln erhältlich. Ebenfalls dazupassende Polsterstühle, Auszugstische, Bauernbuffets, Sideboards, Beistelltische, Regale, orig. engl. Bar usw. Bitte genaue Raummasse mitbringen!

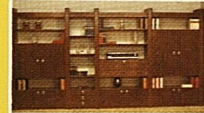
Unsere Inserate werden kaum je einen Schönheitspreis gewinnen... (vielmehr unsere Modelle...)... denn gute Grafik ist sehr teuer... das wollen wir uns für Sie nicht leisten. Es liegt uns viel mehr daran, qualitativ hochwertige Möbel zu einzigartigen Tiefpreisen anzubieten.

Warum anderswo überzahlen?

Dass wir damit goldrichtig liegen, beweist unser stets wachsender Kundenkreis. Wir sind auch noch nach der Lieferung für Sie da... ein weiterer Grund, warum immer mehr Kunden behaupten:

in der Grösse Nr. 2. Sonst **Nr. 1** (und das bei mehr als 2000 Möbelhandlern)

...denn wir bemühen uns mehr! Vor jedem Kauf vergleichen bei Möbel Märki. Es lohnt sich!



Variante 1



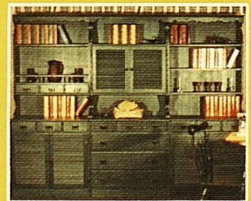
Variante 2



Mod. 42.174 Entwurf und Alleinverkauf ganze Schweiz! Element-Wohnwand in echt Nussbaum, kein billiger Strukturdruck oder Plastik-Folie, statt 998.— gratis geliefert und montiert durch Fachpersonal nur 880.—, bei Selbstbedienung sogar nur **792.-**

Variante 1: 4teilige Kombination jetzt gratis geliefert und montiert durch Fachpersonal nur 1320.—

Variante 2: 5teilige Eck-Kombination jetzt gratis geliefert und montiert durch Fachpersonal nur 1395.—



Mod. 29.040/21 Element-Buffer, Kolonialstil, in gebeizter Buche grün u. braun, Element mit 2 Türen und Teilerregal statt 450.— jetzt 389.—, mit 3 Schubladen und 2 Türen statt 480.— jetzt 399.—, mit 2 Türen u. Bücherregal statt 358.— jetzt 298.—. Ganze Kombination 6teilig statt 1288.— bei Selbstbedienung jetzt nur **1086.-**



Mod. 42.182 Entwurf und Alleinverkauf ganze Schweiz! Elementwohnwand echt Eiche, kein billiger Strukturdruck, 100 % Schweizer Qualitätsarbeit, beliebig zusammenstellbar, ca. 365 cm lang, mit Bar/Sekretär, Geschirrabteil wie Bild, gratis geliefert und montiert nur 1490.—, bei Selbstbedienung nur **1390.-**

Möbel Märki
...einer für alles...
Teppiche-Vorhänge
Bad-Bett-wäsche

Hauptsitz, Zentrallager und Betrieb:

Hunzenschwil /Aarg.

114/75
direkt bei der Autobahnausfahrt nur 4 km von Sahr
Tel. 064 - 47 22 88 — Über 100 (B) direkt vor dem Hause

Filialen in:

Seewen /Schwyz

direkt an der Gotthardstrasse bei der Garage Studer
Tel. 041 - 21 40 61 — Über 500 (B) direkt vor dem Hause

Freienbach-Pfäffikon

direkt am Zürichsee nur 5 km von Rapperswil
Tel. 055 - 48 22 22 — Über 50 (B) direkt vor dem Hause

Root-Luzern

an der Hauptstrasse Zug—Luzern nur 5 km vom Stadtzentrum
Tel. 041 - 91 31 91 — 50 (B) direkt vor dem Hause!
Neu: jeden Mittwoch Abend-Verkauf bis 21.00 Uhr

Spreitenbach **tivoli**

im grössten Wohn-Shopping-Center Europas!
3000 (B) Tel. 056 - 71 56 01
Mit Abstand grösstes Orient-Teppich-Lager der Region

täglich amtl. bewilligt

Nacht-Verkauf

Bitte ruhigere Vormittagsstunden benutzen!

bis **21⁰⁰**

1.10.—
31.3.—
20.00

Öffnungszeiten für 4 Verkaufsstellen:

Montag—Freitag 9—20 Uhr

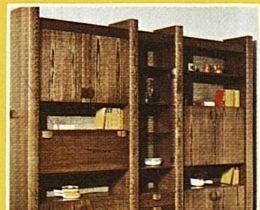
Samstag 8—17 Uhr durchgehend



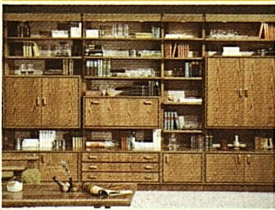
Mod. 21.222 Alleinverkauf ganze Schweiz! Klassische Stil-Wohnwand, ca. 290 cm breit, inkl. Glas-Vitrine, Bar/Sekretär, div. Schubladen und reicher Schnitz-Verarbeitung. Märki-Preis gratis geliefert und montiert durch Fachpersonal jetzt nur 1985.—, bei Selbstbedienung sogar nur **1795.-**



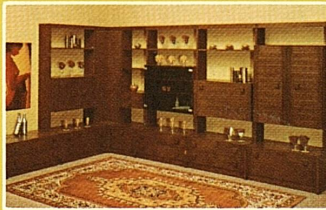
Mod. 42.175 Exklusive, hochwertige Element-Wohnwand, in echt Eiche, 100 % Schweizer Qualitätsarbeit, beliebig zusammenstellbar, 4teilig, ca. 345 cm lang, mit Bar/Sekretär, Geschirrabteil und Rauchglas-Vitrine. Märki-Preis gratis geliefert und montiert durch Fachpersonal jetzt nur 2890.—, bei Selbstbedienung sogar nur **2598.-**



Mod. 42.179 Klassische Element-Wohnwand, auf Wunsch auch als Eckkombination erhältlich, wie Bild in echt Eiche, 100 % Schweizer Qualitätsarbeit, gratis geliefert und montiert durch Fachpersonal jetzt nur 4790.—, bei Selbstbedienung sogar nur **4320.-**



Mod. 42.173 Aufgelockerte Regal-Bücher-Wohnwand in exklusiver Eiche und qualitativ hochwertiger Verarbeitung, Länge beliebig kombinierbar, inklusive Beleuchtung, wie Bild statt 3300.— Märki-Preis gratis geliefert und montiert durch Fachpersonal jetzt nur 2790.—, bei Selbstbedienung sogar nur **2510.-**



Mod. 42.183 Element-Wohnwand, echt Eiche, kein billiger Strukturdruck, 3teilig wie Bild jetzt gratis geliefert und montiert durch Fachpersonal nur 1098.—, bei Selbstbedienung sogar nur **998.-**

Möbel-Eintausch

ab sofort bis auf weiteres zu besten Tagespreisen. Profitieren auch Sie!