

Zeitschrift: Die Schweiz = Suisse = Svizzera = Switzerland : offizielle Reisezeitschrift der Schweiz. Verkehrszentrale, der Schweizerischen Bundesbahnen, Privatbahnen ... [et al.]

Herausgeber: Schweizerische Verkehrszentrale

Band: 48 (1975)

Heft: 8

Werbung

Nutzungsbedingungen

Die ETH-Bibliothek ist die Anbieterin der digitalisierten Zeitschriften auf E-Periodica. Sie besitzt keine Urheberrechte an den Zeitschriften und ist nicht verantwortlich für deren Inhalte. Die Rechte liegen in der Regel bei den Herausgebern beziehungsweise den externen Rechteinhabern. Das Veröffentlichen von Bildern in Print- und Online-Publikationen sowie auf Social Media-Kanälen oder Webseiten ist nur mit vorheriger Genehmigung der Rechteinhaber erlaubt. [Mehr erfahren](#)

Conditions d'utilisation

L'ETH Library est le fournisseur des revues numérisées. Elle ne détient aucun droit d'auteur sur les revues et n'est pas responsable de leur contenu. En règle générale, les droits sont détenus par les éditeurs ou les détenteurs de droits externes. La reproduction d'images dans des publications imprimées ou en ligne ainsi que sur des canaux de médias sociaux ou des sites web n'est autorisée qu'avec l'accord préalable des détenteurs des droits. [En savoir plus](#)

Terms of use

The ETH Library is the provider of the digitised journals. It does not own any copyrights to the journals and is not responsible for their content. The rights usually lie with the publishers or the external rights holders. Publishing images in print and online publications, as well as on social media channels or websites, is only permitted with the prior consent of the rights holders. [Find out more](#)

Download PDF: 02.02.2026

ETH-Bibliothek Zürich, E-Periodica, <https://www.e-periodica.ch>

BERNER OBERLAND

Brienzersee ... das Ferienidyll

im Berner Oberland
von Frühjahr bis Herbst

Prospekte durch die Verkehrsbüros:

3806 Bönigen	(036) 22 29 58
3855 Brienz-Axalp	51 15 93
3855 Giessbach	51 15 15
3807 Iseltwald	45 12 01
3853 Niederried	49 11 89
3854 Oberried-Ebligen	49 12 24
3852 Ringgenberg-Goldswil	22 33 88

Baden in kristallklarem Wasser. Fischen in lieblichen Seebuchten. Fischspezialitäten serviert in gemütlichen Gaststätten. — Kilometerlanges Wandern direkt am Wasser und in herrlichen Wäldern. — Günstiges See-Generalabonnement.



Mehrere Bahnen führen uns in die bernische «Visitenstube». Die SBB, die Emmentalbahn, die Bern-Lötschberg-Simplon-Bahn, die Montreux-Oberland-Bahn sowie die Brünigbahn. Unter den oberländischen Bergbahnen stehen die Jungfrau- und die Schilthornbahn an erster Stelle. Als höchste Zahnradbahn der Welt bzw. längste Luftseilbahn der Alpen führen beide ins Hochgebirge. Ganzjahresbetrieb.

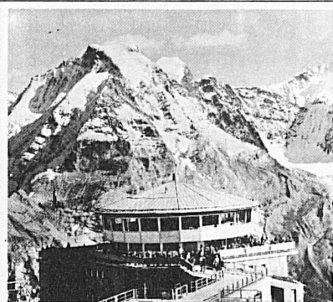
TBB =

Thunersee-Beatenberg-Bahn

eidg. konzessionierte
Standseilbahn.

Beatenbucht nach
Beatenberg

Von der Gemeinschaftsstation Beatenbucht (Schiffstation sowie Trolleybus- und Autobusterminals) führt die Drahtseilbahn die Fahrgäste in 10minütiger Fahrt auf die Sonnenterrasse Beatenberg, hoch über dem Thunersee. Im Hintergrund ist die prächtige Gebirgskulisse Eiger, Mönch und Jungfrau zu bewundern.



Drehrestaurant Piz Gloria

Schilthorn – Mürren

2970 m

Durch James Bond weltbekannt geworden. Der Wunder- und Wanderberg des Berner Oberlandes.

Wir fahren jede halbe Stunde ab Talstation Stechelberg im Lauterbrunnental. Nur 18 km von Interlaken.

1000 Gratisparkplätze

Ferien- und Halbtaxabonnemente gültig

Günstige Gruppentarife und Verpflegungsmöglichkeiten

Auskünfte
Direktion Schilthornbahn, Tel. 036 22 62 44,
Höhweg 95, 3800 Interlaken

Für Automobilisten

Alle Passstrassen, Brünig, Grimsel, Susten, Saanenmöser, Pillon und Jaunpass, sind geteert und staubfrei. In Kandersteg, Brig und Goppenstein können Autos zum Transport durch den Lötschberg-Tunnel verladen werden.

Wasser- und Badesport

Die Ufer des Brienzer- und Thunersees erstrecken sich auf über 80 km. Auf dieser Strecke verteilen sich 16 ausgebauten Seebäder. Viel natürlicher Badestrand liegt dazwischen. Rudern, Paddeln und Fischen gehören zur Ferientätigkeit. Besondere Erwähnung verdient die Segelschule Thunersee. In den grösseren Bergkurorten befinden sich elektrisch geheizte Freiluft- und Hallenbäder. Sie erhöhen den Genuss von Bergherferien.

Über 500 Hotels



lieblicher Aussichtspunkt
(Fototurm)

Auf Bergstation die attraktive

Modell-Eisenbahn-Grossanlage

Gotthard und Lötschberg (Spur 0)
200 m Doppelspur, 12 Blockstrecken
6 gleichzeitig zirkulierende Züge

Imposant in Technik u. Gestaltung

Ringgenberg-Goldswil 600 m ü. M.

3 km von Interlaken in sonniger Lage über dem Brienzersee
Naturstrandbad Burgseeli, Wassertemperatur bis 24°
Fischen, Wandern, vielseitige Tourenmöglichkeiten
Hotels, Ferienwohnungen, Camping
Vita-Parcours

Verkehrsbüro, CH-3852 Ringgenberg
Telefon 036 22 33 88

Reichenbach

700–1000 m ü. M.

im Kandertal an der Route
Spiez–Adelboden

Der ideale Sommer- und Winterferienort.
Abwechslungsreiche Wanderwege.
Prospekte, Hotel- und Ferienwohnungslisten sind beim Verkehrsbüro
CH - 3713 Reichenbach,
Telefon 033 76 12 49, erhältlich.

Gondelbahn Zweisimmen–Rinderberg

950 m bis 2080 m über Meer

Wundervolle Rundschau auf die Berner, Freiburger und Waadtländer Alpen. Ermässigte Ausflugs- und Familienбилlette. Grosse Sonnenterrasse, Wandergebiet.

Auskunft:
Gondelbahn Zweisimmen–Rinderberg
Telefon 030 2 11 95



RINDERBERG



Luftseilbahn Reusch–Glacier des Diablerets

3000 m ü. M.

Gsteig bei Gstaad an der Pillonstrasse (1200 m ü. M.)
Das idyllische Bergdorf für Ruhe und Erholung. Ausgedehnte Wanderungen. Schwimmbad. Skifahren das ganze Jahr beim neuen Gletscherskilift (1100 m lang). Einzigartiges Panorama

Auskunft
Betriebsleitung LRD, 3781 Gsteig,
Telefon 030 5 10 98
Verkehrsbüro, 3781 Gsteig,
Telefon 030 5 10 17

Einzigartig für Ferien, Wanderungen, Ausflüge, Sport

Hoch hinauf mit der Stockhornbahn



Auskunft:
Talstation Erlenbach
im Simmental
Tel. 033 81 21 81

Niederhorn

1950 m
oberhalb Beatenberg

eines der schönsten und beliebtesten
Ausflugsziele des Berner Oberlandes
Erreichbar in knapp 20 min mit Sessel-
bahn ab Beatenberg

Auskunft und Prospekte: Verkehrsbüro
3803 Beatenberg, Tel. 036 41 12 86

Lauterbrunnen

Tal der Wasserfälle, 800 m ü. M.
Am Fusse der Jungfrau, Ausgangspunkt der
Wengernalp-Jungfrau-Bahn, der Mürrenbahn
und der Schilthorn-Luftseilbahn. Verbilligte
Billette in den ersten Morgenstunden.
Geheiztes Schwimmbad, Hotel-Hallenbad,
Zentrum für Wanderungen, Alpenflüge,
Materialtransporte. Filmflüge und Taxi Flüge
mit Helikopter. Naturschutzgebiet, Bergsport.
Zeitgemässe Hotels, Gasthöfe und moderne
Campings.

Auskunft: Verkehrsbüro

Adelboden

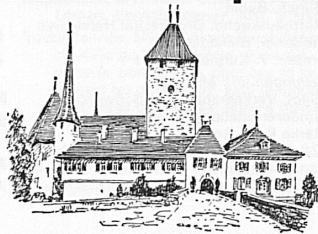
eines der schönsten Bergtäler
Unerschöpfliches Wandergebiet

8000 Betten in Hotels, Pensionen, Kinderheimen
und Ferienwohnungen. Geheiztes Schwimmbad mit
Gratiseintritt für Hotelgäste, öffentliches Hallenbad,
Tennis, Fischen, Minigolf, Bergsport, Bergbahnen,
vielseitige Ausflugsmöglichkeiten, stimmungsvolle
Abendunterhaltung. Vor- und Nachsaison
Spezialpreise.

Neue Eishalle in Betrieb vom 1. Juli bis 25. August.

Auskunft: Verkehrsbüro, 3715 Adelboden
Telefon 033 73 22 52, Telex 32 869

Schloss Spiez



geöffnet bis Mitte Oktober
Ausstellung Rudolf Mürger

Plusieurs chemins de fer y mènent. Les
CFF, les lignes EBT et Berne-Lötschberg-
Simplon; les chemins de fer Montreux-
Oberland bernois et Brünig.
Parmi les Chemins de fer alpins de
l'Oberland bernois, les «Jungfraubahn»
et «Schilthornbahn» occupent la première
place.

En leur qualité de plus haut chemin de fer
à crémaillère du monde et respectivement
de plus long téléphérique des Alpes, elles
nous conduisent en haute montagne.
En service durant toute l'année.

Automobiles

Tous les cols, Brünig, Grimsel, Susten,
Saanenmöser, Pillon et Jaun, sont gou-
dronnés. A Kandersteg, Brigue et Gop-
penstein, on peut charger les autos sur
wagons, pour passer le tunnel du
Lötschberg.

Plages et sports nautiques

Les rives des lacs de Thoun et de Brienz
s'étendent sur une longueur de plus de
80 km. On y trouve 16 plages aména-
gées et de nombreuses grèves naturelles,
où l'on peut se baigner. Le canotage et la
pêche y sont un plaisir de vacances.
L'école de voile du lac de Thoun mérite
d'être mentionnée spécialement. Dans les
grandes stations de montagne, on trouve
des piscines alpines chauffées à l'électri-
cité et couvertes.

Plus de 500 hôtels

GSTAAD

1100-3000 m ü. M.
im «grünen und weissen Hochland»

Sommer 1975

mit Sport, Fitness, Erholung und Musik!

Winter 1975/76

mit dem Abonnement der Vereinigten Bergbahnen von
Gstaad und Umgebung! Inbegriffen:

- 50 Bergbahnen und Skilifte in der Region
- Luftseilbahn Reusch-Diableretsgletscher (3000 m)
- MOB Montreux-Oberland-Bahn von
Rossinière bis Zweisimmen
- Autobusse zu den Talstationen der Bergbahnen
- Öffentliches Hallenschwimmbad

Ein Traumabonnement!

Information, Prospekte, Programme durch
Verkehrsbüro 3780 Gstaad

berner oberland

mit Bahn (gute Verbindun-
gen) und Auto (Autobahn bis
Spiez) rasch und bequem
erreichbar

Bitte einsenden an
Verkehrsverein
Berner Oberland
Jungfraustrasse 36
3800 Interlaken

Bei Zusendung des nebenstehenden
Coupons senden wir Ihnen gerne eine
Dokumentation über das **Ferien-erlebnis**
Berner Oberland sowie über unser um-
fangreiches Hobbyferien-Angebot.

Name: _____
Vorname: _____
Ort: _____