

Zeitschrift: Die Schweiz = Suisse = Svizzera = Switzerland : offizielle Reisezeitschrift der Schweiz. Verkehrszentrale, der Schweizerischen Bundesbahnen, Privatbahnen ... [et al.]

Herausgeber: Schweizerische Verkehrszentrale

Band: 48 (1975)

Heft: 7

Werbung

Nutzungsbedingungen

Die ETH-Bibliothek ist die Anbieterin der digitalisierten Zeitschriften auf E-Periodica. Sie besitzt keine Urheberrechte an den Zeitschriften und ist nicht verantwortlich für deren Inhalte. Die Rechte liegen in der Regel bei den Herausgebern beziehungsweise den externen Rechteinhabern. Das Veröffentlichen von Bildern in Print- und Online-Publikationen sowie auf Social Media-Kanälen oder Webseiten ist nur mit vorheriger Genehmigung der Rechteinhaber erlaubt. [Mehr erfahren](#)

Conditions d'utilisation

L'ETH Library est le fournisseur des revues numérisées. Elle ne détient aucun droit d'auteur sur les revues et n'est pas responsable de leur contenu. En règle générale, les droits sont détenus par les éditeurs ou les détenteurs de droits externes. La reproduction d'images dans des publications imprimées ou en ligne ainsi que sur des canaux de médias sociaux ou des sites web n'est autorisée qu'avec l'accord préalable des détenteurs des droits. [En savoir plus](#)

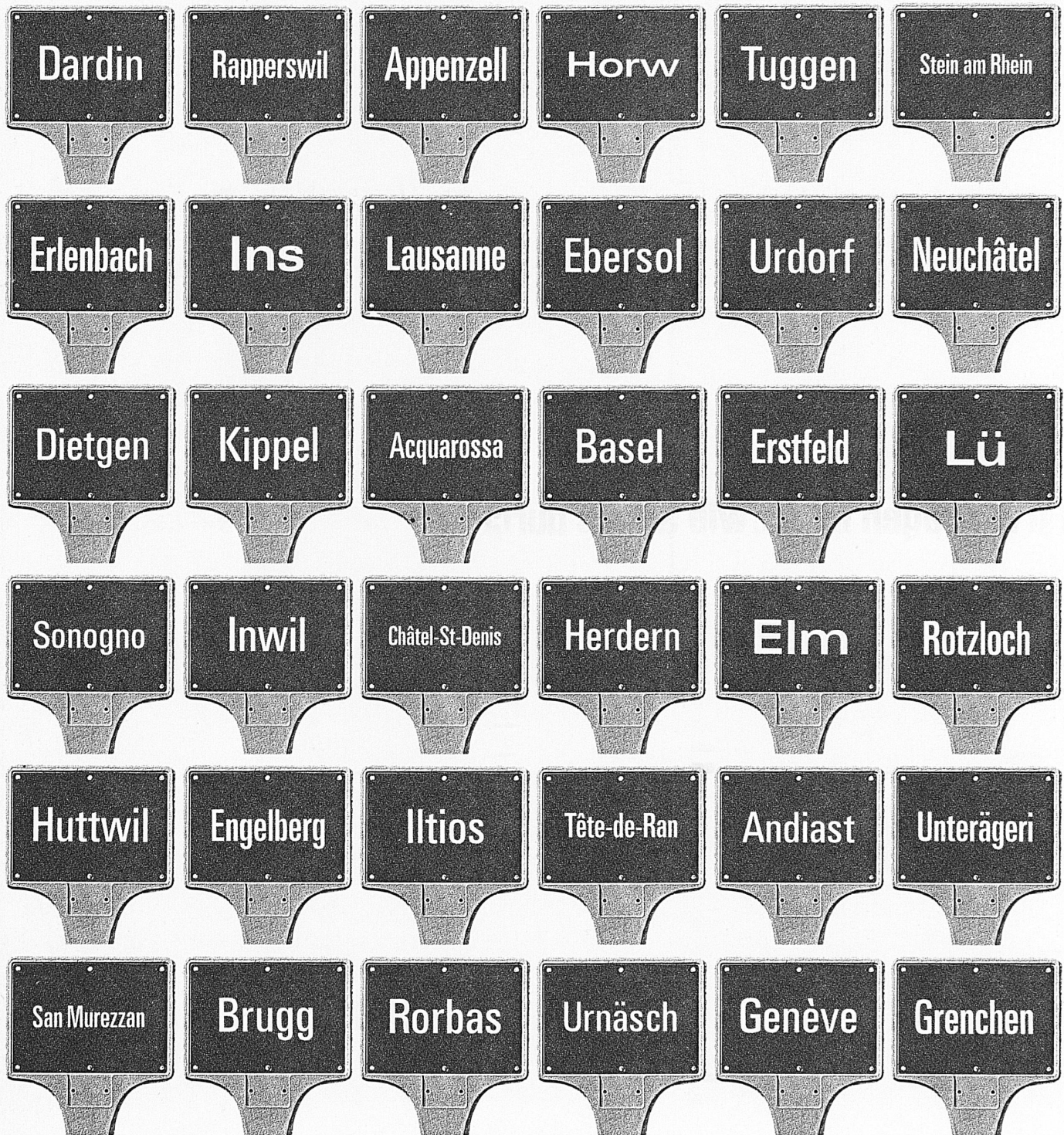
Terms of use

The ETH Library is the provider of the digitised journals. It does not own any copyrights to the journals and is not responsible for their content. The rights usually lie with the publishers or the external rights holders. Publishing images in print and online publications, as well as on social media channels or websites, is only permitted with the prior consent of the rights holders. [Find out more](#)

Download PDF: 19.01.2026

ETH-Bibliothek Zürich, E-Periodica, <https://www.e-periodica.ch>

Man begegnet ihnen überall - den Drahtseilen aus Brugg



PS. Wenn Sie die Anfangsbuchstaben dieser 36 Ortsnamen zusammenreihen, erfahren Sie etwas Wesentliches über unsere Firma.



Kabelwerke Brugg AG, 5200 Brugg, Telefon 056 41 11 51

Wählen Sie hier Ihr Berufs-oder Ausbildungsziel....



Bereits über 50 000 Vorwärtsstrebende haben sich durch unser vielfach bewährtes Freizeit-Studium zusätzliches Wissen angeeignet, das für den Berufserfolg unentbehrlich ist.

Arbeitsvorbereiter (Metall)	Arbeits- und Betriebspsychologie (Grundkurs)	Baufachzeichner (Hoch / Tief)	Bauführer (Hoch / Tief)	Bautechniker (Hoch / Tief)
Betriebsfachmann	Betriebstechniker	Buchhaltungs-Chef	Chefmonteur Heizung, Lüftung, Sanitär	Detaillist/Fillialleiter (Höherer Fachkurs)
Direktions-Assistent	<i>Direktions-Sekretärin</i>	Einkaufs-Chef	Elektro-Chefmonteur	Elektrofachzeichner(in)
Elektronik- und Automations-Techniker	Elektro-Techniker	Englisch	Englische Handelskorrespondenz	Französisch
Französische Handelskorrespondenz	Heizungs- und Sanitär-Techniker	Heizungs- und Sanitär-Zeichner(in)	Hotel- und Restaurationsgewerbe (Grundkurs)	<i>Italienisch</i>
Kalkulator (Metallindustrie)	Technischer Kaufmann	<small>Kaufm. Ausbildung mit Handelsdiplom (Buchhaltung, Steno, Handelsrecht, Korresp., Kaufm. Rechnen, Maschinenschreiben)</small>	Konstrukteur (Maschinenbau)	Lager- und Speditionschef
Management (Kaderkurs)	Marketing- und Verkaufsleiter	Maschinenbau-Techniker	Maschinenzeichner(in)	Mathematik u. Physik (Grundlehrgang)
Maurerpolier (Hoch / Tief)	Meisterprüfung* (Metallberufe)	Radio- und Fernseh-Techniker	Sekretärin	Spanisch
Technikum Aufnahmeprüfung*	Technischer Betriebsleiter	Vorarbeiter	Vorgesetzter	Verkaufsförderer (Sales Promoter)
Vertreter(in)	Werbeassistent*	Werbung (Grundkurs)	Werbetexter(in)	Werkmeister (Metallindustrie)

* Vorbereitung auf die öffentliche Prüfung

....und wir sagen Ihnen, wie Sie es durch ein Freizeit-Studium erreichen!

Senden Sie uns den nebenstehenden Gutschein noch heute ein und Sie erhalten unverbindlich und

GRATIS

▼ die 130seitige Fernunterrichts-Broschüre
«Der Weg in Ihre bessere Zukunft» mit einer genauen Beschreibung von über 100 Weiterbildungsmöglichkeiten im kombinierten Fern- und Direktstudium.

▼ Einsicht in das instruktive Original-Lehrmaterial

▼ alle weiteren Informationen, die für Ihr berufliches Vorwärtkommen und für Ihre Zukunft von Wichtigkeit sein dürften.

Geschäftsantwortkarte
Porto vom Empfänger bezahlt

Carte commerciale-réponse
Port payé par le destinataire

Cartolina commerciale-risposta
Tassa pagata dal destinatario

Nicht frankieren
Ne pas affranchir
Non affrancare

Gutschein

Ich wünsche unverbindlich und kostenlos die erwähnten Informationen und Unterlagen über das Berufs- oder Ausbildungs-Ziel:

Name:

Vorname:

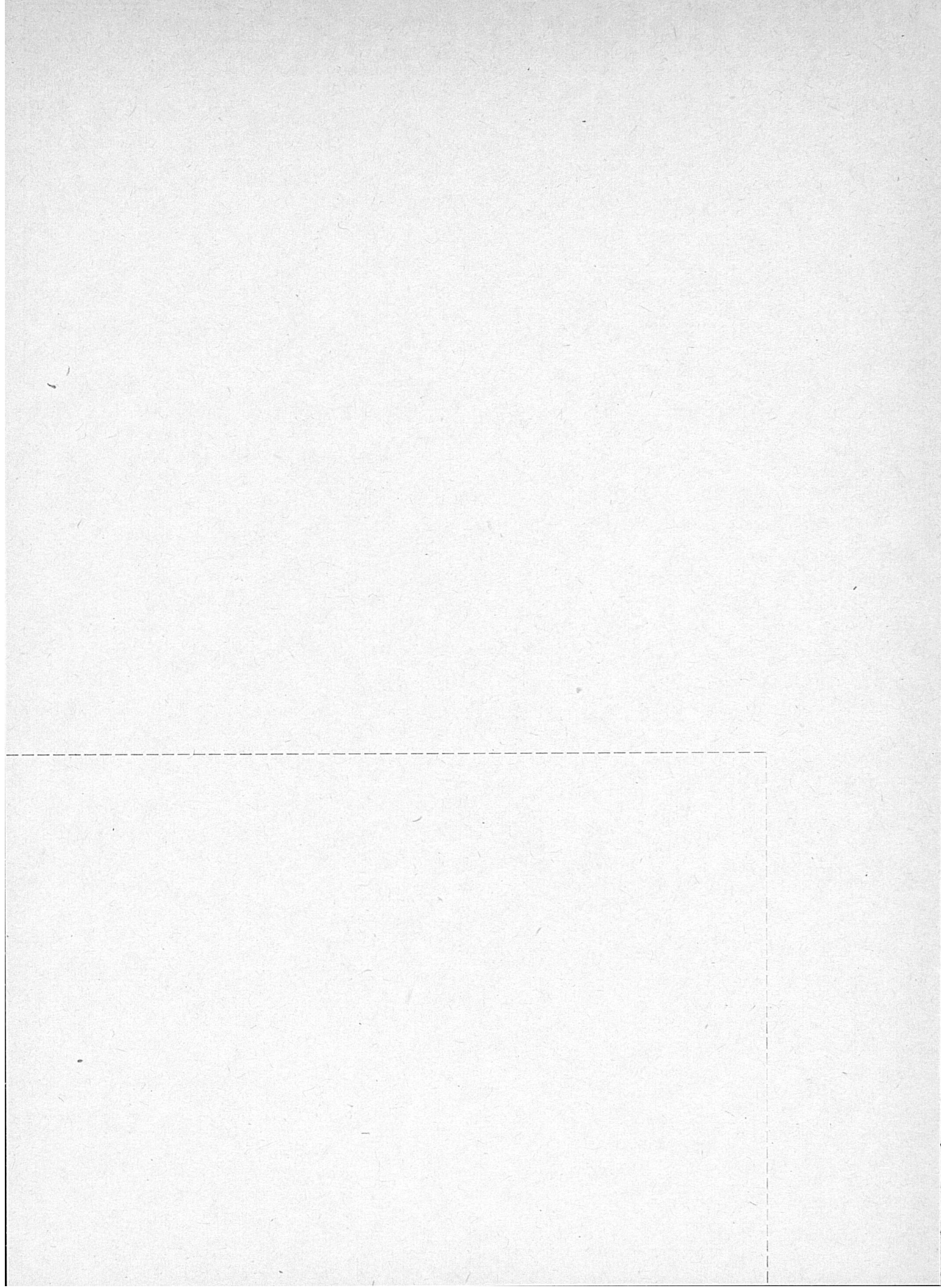
Strasse:

PLZ/Ort:

RS 8

Institut Mössinger
(die Fernschule mit Erfahrung)
Räffelstrasse 11
8045 Zürich

Das ist kostenlos und verpflichtet Sie zu nichts!





**bodenständig
sauber
preiswert**

Ostschweiz

Auskünfte und Prospekte durch Ostschweizer Verkehrsbüro CH - 9001 St. Gallen Tel. 071 22 62 62

HEIDEN ÜBER DEM BODENSEE

811 m ü. M.
Seit 100 Jahren Klimakurort
Schönste Lage zwischen Seen und Bergen
Schwimmbad
Attraktiver Kursaal – Ausflugszentrum

**Neu: Kurhotel Heiden
mit Medizinal-Hallenbad
(33°C) und 2 Saunas**

Auskünfte und Prospekte
durch das Verkehrsbüro, 9410 Heiden
Tel. 071 91 10 96

Atzmännig

Goldingen – das lohnende Ausflugsziel.
Modernste Sesselbahn, Fahrzeit 14 Minuten;
gut ausgebaute Wanderwege mit herrlicher Rundschau.

Hotel Restaurant Talstation
heimelige Räume für Familien-, Vereins-
und Gesellschaftsanlässe.

Sportbahnen Atzmännig
Telefon 055 88 12 35
Hotel Talstation
Telefon 055 88 13 44

Ein unverfälschtes Stück Natur ist in der Ostschweiz erhalten geblieben. Auf kleinem Raum, vom Rheinfluss zum Säntis, vom Tödi zum Bodensee, vereinigt sie eine Vielfalt von See und Land, Hügeln und prächtigen Gebirgen. Ein freundliches Volk, das an Sitten und Gebräuchen festhält, bewohnt diese Region. Beginnen wir im Schaffhauserland, das mit weinreichen Gegenden und dem weltberühmten Rheinfluss besondere Akzente setzt. Unvergesslich ist eine Schifffahrt auf dem Rhein, durch den fruchtbaren Thurgau, hinauf zum Untersee und zum Bodensee. Das kulturelle Zentrum der Region ist die Mode-, Kongress- und Ausflugsstadt St. Gallen, weltbekannt auch durch die Kathedrale und die Stiftsbibliothek. Das urchige Appenzellerland wird überragt vom 2504 m hohen Säntisgipfel. Rheinaufwärts grüssen Land und Schloss des Fürsten von Liechtenstein, auf der gegenüberliegenden Seite breitet sich die Ferienlandschaft des Toggenburgs aus. Im St.-Galler Oberland haben sich Bad Ragaz, Pizol und die Flumserberge einen Namen geschaffen. Vergessen wir aber nicht das Glarnerland, das mit dem Tödi (3623 m) den höchsten Berg stellt, den tiefblauen Walensee und die Rosenstadt Rapperswil am oberen Zürichsee.



Ausflüge auf dem Bodensee mit der Flotte SBB

Fahrplanmässige Ufer- und Rundfahrten

Ausflugsfahrten nach der Insel Mainau,
nach Meersburg, Überlingen, Unteruh-
dingen, Bregenz, Lindau

Ganztägige Kreuzfahrten

Stimmungsvolle Abendtanzfahrten

Extrafahrten für Vereine und Firmen

Auskunft und Prospekte am
Bahnschalter

SBB Schifffahrt
Bahnhof Romanshorn Tel. 071/63 14 23

Untersee und Rhein

**Eine der schönsten
Stromfahrten
Europas!**



Extrafahrten für Familienanlässe, Gesellschafts- und Betriebsausflüge

Verlangen Sie unverbindliche Offerten

Schweizerische Schifffahrtsgesellschaft
Untersee und Rhein, 8202 Schaffhausen 2
Telefon 053 5 42 82

Schaffhausen

Erker- / Munotstadt

Rheinfluss Neuhausen

1. August: Grosses Feuerwerk

Wandergebiete Klettgau / Randen /
Rheinfluss



**Ferienausflüge
ins
Schaffhauser Land**

**Unser Angebot –
Ihrer Gesundheit zuliebe**

Appenzeller Wanderwoche

**Sonntag, 14. September bis
Samstag, 20. September 1975**

**Kreuz und quer durch das
liebliche Appenzellerland**

Täglich 3 bis 5 Stunden gemütlicher Wanderung in voralpiner Höhe. Ohne Gepäck, mit Frohmüt und Humor.

Beste Unterkunft und wahrhaftige Verpflegung, Folklore-Abend, Überraschungen. Reiseleitung und Betreuung die ganze Woche.

**Pauschalpreis Fr. 330.–
alles inbegriffen**

Das Appenzellerland
heisst Sie willkommen



Eine herrliche Landschaft in voralpiner und alpiner Atmosphäre. Erschlossen durch Bergbahnen und viele Wanderwege. Pensionen und Hotels für jeden Anspruch bieten Ihnen die bekannte Appenzeller Gastlichkeit. Schwimmbäder, Minigolf, Tennis, Reiten für erholsame und erlebnisreiche Ferien, allein, zu zweit und mit Ihrer Familie.

BERNER OBERLAND

Brienzersee ... das Feriendyll

im Berner Oberland
von Frühjahr bis Herbst

Prospekte durch die Verkehrsbüros:

3806 Bönigen	(036) 22 29 58
3855 Brienz-Axalp	51 15 93
3855 Giessbach	51 15 15
3807 Iseltwald	45 12 01
3853 Niederried	49 11 89
3854 Oberried-Ebligen	49 12 24
3852 Ringgenberg-Goldswil	22 33 88

Baden in kristallklarem Wasser. Fischen in lieblichen Seebuchten. Fischspezialitäten serviert in gemütlichen Gaststätten. — Kilometerlanges Wandern direkt am Wasser und in herrlichen Wäldern. — Günstiges See-Generalabonnement.



Mehrere Bahnen führen uns in die bernische «Visitenstube». Die SBB, die Emmentalbahn, die Bern-Lötschberg-Simplon-Bahn, die Montreux-Oberland-Bahn sowie die Brünigbahn. Unter den oberländischen Bergbahnen stehen die Jungfrau-Bahn sowie die Schilthornbahn an erster Stelle. Als höchste Zahnradbahn der Welt bzw. längste Luftseilbahn der Alpen führen beide ins Hochgebirge. Ganzjahresbetrieb.

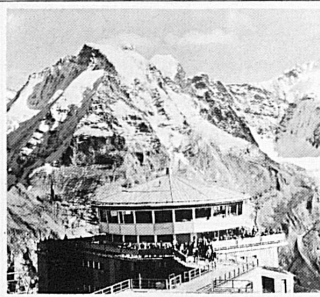
TBB =

Thunersee-Beatenberg-Bahn

eidg. konzessionierte
Standseilbahn.

Beatenbucht nach
Beatenberg

Von der Gemeinschaftsstation Beatenbucht (Schiffstation sowie Trolleybus- und Autobusterminals) führt die Drahtseilbahn die Fahrgäste in 10minütiger Fahrt auf die Sonnenterrasse Beatenberg, hoch über dem Thunersee. Im Hintergrund ist die prächtige Gebirgskulisse Eiger, Mönch und Jungfrau zu bewundern.



Drehrestaurant Piz Gloria

Schilthorn – Mürren

2970 m

Durch James Bond weltbekannt geworden. Der Wunder- und Wanderberg des Berner Oberlandes

Wir fahren jede halbe Stunde ab Talstation Stechelberg im Lauterbrunnental. Nur 18 km von Interlaken

1000 Gratisparkplätze

Ferien- und Halbtaxabonnemente gültig

Günstige Gruppentarife und Verpflegungsmöglichkeiten

Auskünfte
Direktion Schilthornbahn, Tel. 036 22 62 44,
Höhweg 95, 3800 Interlaken

Für Automobilisten

Alle Passstrassen, Brünig, Grimsel, Susten, Saanenmöser, Pillon und Jaunpass, sind geteert und staubfrei. In Kandersteg, Brig und Goppenstein können Autos zum Transport durch den Lötschbergtunnel verladen werden.

Wasser- und Badesport

Die Ufer des Brienzer- und Thunersees erstrecken sich auf über 80 km. Auf dieser Strecke verteilen sich 16 ausgebaute Seebäder. Viel natürlicher Badestrand liegt dazwischen. Rudern, Paddeln und Fischen gehören zur Ferientätigkeit. Besondere Erwähnung verdient die Segelschule Thunersee. In den grösseren Bergkurorten befinden sich elektrisch geheizte Freiluft- und Hallenbäder. Sie erhöhen den Genuss von Bergferien.

Ringgenberg-Goldswil 600 m ü. M.

3 km von Interlaken in sonniger Lage über dem Brienzersee
Naturstrandbad Burgseeli, Wassertemperatur bis 24°
Fischen, Wandern, vielseitige Tourenmöglichkeiten
Hotels, Ferienwohnungen, Camping
Vita-Parcours

Verkehrsbüro, CH-3852 Ringgenberg
Telefon 036 22 33 88

Reichenbach

700–1000 m ü. M.

im Kandertal an der Route
Spiez–Adelboden

Der ideale Sommer- und Winterferienort. Abwechslungsreiche Wanderwege. Prospekte, Hotel- und Ferienwohnungslisten sind beim Verkehrsbüro CH-3713 Reichenbach, Telefon 033 76 12 49, erhältlich.

Über 500 Hotels



Luftseilbahn Reusch–Glacier des Diablerets

3000 m ü. M.

Gsteig bei Gstaad an der Pillonstrasse (1200 m ü. M.)
Das idyllische Bergdorf für Ruhe und Erholung. Ausgedehnte Wanderungen. Schwimmbad. Skifahren das ganze Jahr beim neuen Gletscherskilift (1100 m lang). Einzigartiges Panorama

Auskunft
Betriebsleitung LRD, 3781 Gsteig,
Telefon 030 5 10 98
Verkehrsbüro, 3781 Gsteig,
Telefon 030 5 10 17

Zum Glück gibt es die



Gondelbahn Zweisimmen–Rinderberg

950 m bis 2080 m über Meer

Wundervolle Rundschau auf die Berner, Freiburger und Waadtländer Alpen. Ermässigte Ausflugs- und Familienbillette. Grosse Sonnenterrasse, Wandergebiet.

Auskunft:
Gondelbahn Zweisimmen–Rinderberg
Telefon 030 2 11 95



lieblicher Aussichtspunkt
(Fototurm)

Auf Bergstation die attraktive

Modell-Eisenbahn-Grossanlage

Gotthard und Lötschberg (Spur 0)
200 m Doppelspur, 12 Blockstrecken
6 gleichzeitig zirkulierende Züge

Imposant in Technik u. Gestaltung

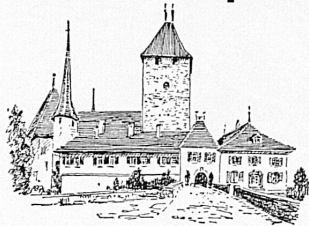
Einzigartig für Ferien, Wanderungen, Ausflüge, Sport

Hoch hinauf mit der Stockhornbahn



Auskunft:
Talstation Erlenbach
im Simmental
Tel. 033 81 21 81

Schloss Spiez



geöffnet bis Mitte Oktober
Ausstellung Rudolf Mürger

GSTAAD

1100–3000 m ü. M.
im «grünen und weissen Hochland»

Sommer 1975
mit Sport, Fitness, Erholung und Musik!

Winter 1975/76
mit dem Abonnement der Vereinigten Bergbahnen von
Gstaad und Umgebung! Inbegriffen:
– 50 Bergbahnen und Skilifte in der Region
– Luftseilbahn Reusch–Diableretsgletscher (3000 m)
– MOB Montreux-Oberland-Bahn von
Rossinière bis Zweisimmen
– Autobusse zu den Talstationen der Bergbahnen
– Öffentliches Hallenschwimmbad

Ein Traumabonnement!

Information, Prospekte, Programme durch
Verkehrsbüro 3780 Gstaad

Niederhorn

1950 m
oberhalb Beatenberg

eines der schönsten und beliebtesten
Ausflugsziele des Berner Oberlandes
Erreichbar in knapp 20 min mit Sessel-
bahn ab Beatenberg

Auskunft und Prospekte: Verkehrsbüro
3803 Beatenberg, Tel. 036 41 12 86

Plusieurs chemins de fer y mènent. Les
CFF, les lignes EBT et Berne–Lötschberg–
Simplon; les chemins de fer Montreux–
Oberland bernois et Brünig.
Parmi les Chemins de fer alpins de
l'Oberland bernois, les «Jungfraubahn»
et «Schilthornbahn» occupent la première
place.
En leur qualité de plus haut chemin de fer
à crémaillère du monde et respectivement
de plus long téléphérique des Alpes, elles
nous conduisent en haute montagne.
En service durant toute l'année.

Lauterbrunnen

Tal der Wasserfälle, 800 m ü. M.
Am Fusse der Jungfrau, Ausgangspunkt der
Wengernalp-Jungfrau-Bahn, der Mürrenbahn
und der Schilthorn-Luftseilbahn. Verbilligte
Billette in den ersten Morgenstunden.
Geheiztes Schwimmbad, Hotel-Hallenbad,
Zentrum für Wanderungen, Alpenflüge,
Materialtransporte. Filmflüge und Taxiflüge
mit Helikopter. Naturschutzgebiet, Bergsport.
Zeitgemässe Hotels, Gasthöfe und moderne
Campings.

Auskunft: Verkehrsbüro

Automobiles

Tous les cols, Brünig, Grimsel, Susten,
Saanenmöser, Pillon et Jaun, sont gou-
dronnés. A Kandersteg, Brigue et Gop-
penstein, on peut charger les autos sur
wagons, pour passer le tunnel du
Lötschberg.

Plages et sports nautiques

Les rives des lacs de Thoune et de Brienz
s'étendent sur une longueur de plus de
80 km. On y trouve 16 plages aména-
gées et de nombreuses grèves naturelles,
où l'on peut se baigner. Le canotage et la
pêche y sont un plaisir de vacances.
L'école de voile du lac de Thoune mérite
d'être mentionnée spécialement. Dans les
grandes stations de montagne, on trouve
des piscines alpines chauffées à l'électricité
et couvertes.

Plus de 500 hôtels

Adelboden

eines der schönsten Bergtälern
Unerschöpfliches Wandergebiet

8000 Betten in Hotels, Pensionen, Kinderheimen
und Ferienwohnungen. Geheiztes Schwimmbad mit
Gratiseintritt für Hotelgäste, öffentliches Hallenbad,
Tennis, Fischen, Minigolf, Bergsport, Bergbahnen,
vielseitige Ausflugsmöglichkeiten, stimmungsvolle
Abendunterhaltung. Vor- und Nachsaison
Spezialpreise.
Neue Eishalle in Betrieb vom 1. Juli bis 25. August.

Auskunft: Verkehrsbüro, 3715 Adelboden
Telefon 033 72 22 52, Telex 32 869

berner oberland

mit Bahn (gute Verbindun-
gen) und Auto (Autobahn bis
Spiez) rasch und bequem
erreichbar

Bitte einsenden an
Verkehrsverein
Berner Oberland
Jungfraustrasse 36
3800 Interlaken

Bei Zusendung des nebenstehenden
Coupons senden wir Ihnen gerne eine
Dokumentation über das **Ferienerebnis**
Berner Oberland sowie über unser um-
fangreiches Hobbyferien-Angebot.

Name: _____
Vorname: _____
Ort: _____