

**Zeitschrift:** Die Schweiz = Suisse = Svizzera = Switzerland : offizielle Reisezeitschrift der Schweiz. Verkehrszentrale, der Schweizerischen Bundesbahnen, Privatbahnen ... [et al.]

**Herausgeber:** Schweizerische Verkehrszentrale

**Band:** 48 (1975)

**Heft:** 6

## Werbung

### Nutzungsbedingungen

Die ETH-Bibliothek ist die Anbieterin der digitalisierten Zeitschriften auf E-Periodica. Sie besitzt keine Urheberrechte an den Zeitschriften und ist nicht verantwortlich für deren Inhalte. Die Rechte liegen in der Regel bei den Herausgebern beziehungsweise den externen Rechteinhabern. Das Veröffentlichen von Bildern in Print- und Online-Publikationen sowie auf Social Media-Kanälen oder Webseiten ist nur mit vorheriger Genehmigung der Rechteinhaber erlaubt. [Mehr erfahren](#)

### Conditions d'utilisation

L'ETH Library est le fournisseur des revues numérisées. Elle ne détient aucun droit d'auteur sur les revues et n'est pas responsable de leur contenu. En règle générale, les droits sont détenus par les éditeurs ou les détenteurs de droits externes. La reproduction d'images dans des publications imprimées ou en ligne ainsi que sur des canaux de médias sociaux ou des sites web n'est autorisée qu'avec l'accord préalable des détenteurs des droits. [En savoir plus](#)

### Terms of use

The ETH Library is the provider of the digitised journals. It does not own any copyrights to the journals and is not responsible for their content. The rights usually lie with the publishers or the external rights holders. Publishing images in print and online publications, as well as on social media channels or websites, is only permitted with the prior consent of the rights holders. [Find out more](#)

**Download PDF:** 02.02.2026

**ETH-Bibliothek Zürich, E-Periodica, <https://www.e-periodica.ch>**

# BERNER OBERLAND

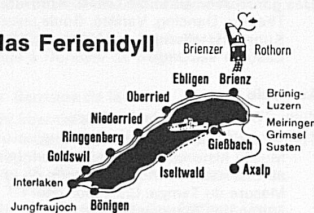
## Brienzersee ... das Feriendyll

im Berner Oberland  
von Frühjahr bis Herbst

Prospekte durch die Verkehrsbüros:

3806 Bönigen	(036) 22 29 58
3855 Brienz-Axalp	51 15 93
3855 Giessbach	51 15 15
3807 Iseltwald	45 12 01
3853 Niederried	49 11 89
3854 Oberried-Ebligen	49 12 24
3852 Ringgenberg-Goldswil	22 33 88

Baden in kristallklarem Wasser. Fischen in lieblichen Seebuchten. Fischspezialitäten serviert in gemütlichen Gaststätten. — Kilometerlanges Wandern direkt am Wasser und in herrlichen Wäldern. — Günstiges See-Generalabonnement.



Mehrere Bahnen führen uns in die bernische «Visitenstube». Die SBB, die Emmentalbahn, die Bern-Lötschberg-Simplon-Bahn, die Montreux-Oberland-Bahn sowie die Brünigbahn. Unter den oberländischen Bergbahnen stehen die Jungfrau- und die Schilthornbahn an erster Stelle. Als höchste Zahnradbahn der Welt bzw. längste Luftseilbahn der Alpen führen beide ins Hochgebirge. Ganzjahresbetrieb.

TBB =

## Thunersee- Beatenberg-Bahn

eidg. konzessionierte  
Standseilbahn.

Beatenbucht nach  
Beatenberg

Von der Gemeinschaftsstation Beatenbucht (Schiffstation sowie Trolleybus- und Autobusterminals) führt die Drahtseilbahn die Fahrgäste in 10minütiger Fahrt auf die Sonnenterrasse Beatenberg, hoch über dem Thunersee. Im Hintergrund ist die prächtige Gebirgskulisse Eiger, Mönch und Jungfrau zu bewundern.

## Für Automobilisten

Alle Passstrassen, Brünig, Grimsel, Susten, Saanenmöser, Pillon und Jaunpass, sind geteert und staubfrei. In Kandersteg, Brig und Goppenstein können Autos zum Transport durch den Lötschbergtunnel verladen werden.

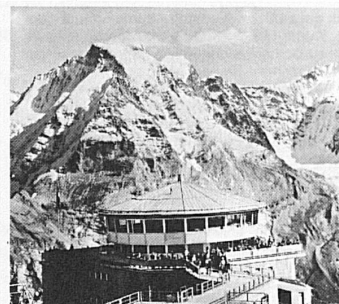
## Wasser- und Badesport

Die Ufer des Brienzer- und Thunersees erstrecken sich auf über 80 km. Auf dieser Strecke verteilen sich 16 ausgebauten Seebäder. Viel natürlicher Badestrand liegt dazwischen. Rudern, Paddeln und Fischen gehören zur Ferientätigkeit. Besondere Erwähnung verdient die Segelschule Thunersee. In den grösseren Bergkurorten befinden sich elektrisch geheizte Freiluft- und Hallenbäder. Sie erhöhen den Genuss von Bergeferien.

## Über 500 Hotels

**Flüelisehflu**  
INTERLAKEN'S  
lieblicher Aussichtspunkt  
(Fototurm)

Auf Bergstation die attraktive  
**Modell-Eisenbahn-Grossanlage**  
Gotthard und Lötschberg (Spur 0)  
200 m Doppelspur, 12 Blockstrecken  
6 gleichzeitig zirkulierende Züge  
**Imposant in Technik u. Gestaltung**



Drehrestaurant Piz Gloria

## Schilthorn – Mürren

2970 m

Durch James Bond weltbekannt geworden. Der Wunder- und Wanderberg des Berner Oberlandes

Wir fahren jede halbe Stunde ab Talstation Stechelberg im Lauterbrunnental. Nur 18 km von Interlaken

1000 Gratisparkplätze

Ferien- und Halbtaxabonnemente gültig

Günstige Gruppentarife und Verpflegungsmöglichkeiten

**Auskünfte**  
Direktion Schilthornbahn, Tel. 036 22 62 44,  
Höhenweg 95, 3800 Interlaken

## Wengen Männlichen

Ein Ferien- und Wandergebiet von eindrücklicher Schönheit

Herrliches Sonnen- und Ausflugsplateau auf 2230 m ü. M.

**Auskunft und Prospekte**  
Talstation der Luftseilbahn Wengen,  
Tel. 036 55 29 33  
oder Verkehrsbüro Wengen,  
Tel. 036 55 14 14

## Reichenbach

700–1000 m ü. M.

im Kandertal an der Route  
Spiez–Adelboden

Der ideale Sommer- und Winterferienort. Abwechslungsreiche Wanderwege. Prospekte, Hotel- und Ferienwohnungen listen sind beim Verkehrsbüro CH - 3713 Reichenbach, Telefon 033 7612 49, erhältlich.

## Ringgenberg-Goldswil 600 m ü. M.

3 km von Interlaken in sonniger Lage über dem Brienzersee  
Naturstrandbad Burgseeli, Wassertemperatur bis 24°  
Fischen, Wandern, vielseitige Tourenmöglichkeiten  
Hotels, Ferienwohnungen, Camping  
Vita-Parcours

Verkehrsbüro, CH-3852 Ringgenberg  
Telefon 036 22 33 88



## Wilderswil

ein Ferienziel!

Verkehrsbüro,  
3812 Wilderswil  
Telefon 036 22 84 55

Idyllischer Kurort für Ruhe und Entspannung  
Standquartier für unzählige Ausflüge und Wanderungen  
Ausgangspunkt der Schynigen-Platte-Bahn  
Gepflegte Hotels, Pensionen und zahlreiche Ferienwohnungen



## Luftseilbahn Reusch–Glacier des Diablerets

3000 m ü. M.

**Gsteig bei Gstaad** an der Pillonstrasse (1200 m ü. M.)  
Das idyllische Bergdorf für Ruhe und Erholung. Ausgedehnte Wanderungen  
Schwimmbad. Skifahren das ganze Jahr beim neuen Gletscherskilift (1100 m lang). Einzigartiges Panorama

**Auskunft**  
Betriebsleitung LRD, 3781 Gsteig,  
Telefon 030 5 10 98  
Verkehrsbüro, 3781 Gsteig,  
Telefon 030 5 10 17



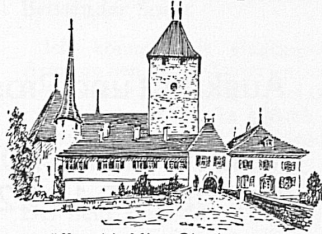
# Einzigartig für Ferien, Wanderungen, Ausflüge, Sport

Hoch hinauf mit der  
**Stockhornbahn**



Auskunft:  
Talstation Erlenbach  
im Simmental  
Tel. 033 81 21 81

## Schloss Spiez



geöffnet bis Mitte Oktober  
Ausstellung Rudolf Minger

## GSTAAD

1100–3000 m ü. M.  
im «grünen und weissen Hochland»

**Sommer 1975**  
mit Sport, Fitness, Erholung und Musik!

**Winter 1975/76**  
mit dem Abonnement der Vereinigten Bergbahnen von  
Gstaad und Umgebung! Inbegriffen:  
– 50 Bergbahnen und Skilifte in der Region  
– Luftseilbahn Reusch–Diableretsgletscher (3000 m)  
– MOB Montreux-Oberland-Bahn von  
Rossinière bis Zweisimmen  
– Autobusse zu den Talstationen der Bergbahnen  
– Öffentliches Hallenschwimmbad

**Ein Traumabonnement!**

Information, Prospekte, Programme durch  
Verkehrsbüro 3780 Gstaad

## Niederhorn

1950 m  
überhalb Beatenberg

eines der schönsten und beliebtesten  
Ausflugziele des Berner Oberlandes  
Erreichbar in knapp 20 min mit Sessel-  
bahn ab Beatenberg

Auskunft und Prospekte: Verkehrsbüro  
3803 Beatenberg, Tel. 036 41 12 86

## Lauterbrunnen

al der Wasserfälle, 800 m ü. M.  
Am Fusse der Jungfrau, Ausgangspunkt der  
Vengernalp-Jungfrau-Bahn, der Mürrenbahn  
und der Schilthorn-Luftseilbahn. Verbilligte  
Killette in den ersten Morgenstunden.  
Geheiztes Schwimmbad, Hotel-Hallenbad,  
entrum für Wanderungen, Alpenflüge,  
Materialtransporte. Filmflüge und Taxiflüge  
mit Helikopter. Naturschutzgebiet, Bergsport.  
Zeitgemässe Hotels, Gasthöfe und moderne  
Campingplätze.

Auskunft: Verkehrsbüro

## Adelboden

eines der schönsten Bergtäler  
Unerschöpfliches Wandergebiet

3000 Betten in Hotels, Pensionen, Kinderheimen  
und Ferienwohnungen. Geheiztes Schwimmbad mit  
Freibad. Freizeiteintritt für Hotelgäste, öffentliches Hallenbad,  
Tennis, Fischen, Minigolf, Bergsport, Bergbahnen,  
vielseitige Ausflugsmöglichkeiten, stimmungsvolle  
Abendunterhaltung. Vor- und Nachsaison  
Spezialpreise.  
Neue Eishalle in Betrieb vom 1. Juli bis 25. August.

Auskunft: Verkehrsbüro, 3715 Adelboden  
Telefon 033 73 22 52, Telex 32 869

## Automobile

Tous les cols, Brünig, Grimsel, Susten,  
Saanenmöser, Pillon et Jaun, sont gou-  
dronnés. A Kandersteg, Brigue et Gop-  
penstein, on peut charger les autos sur  
wagons, pour passer le tunnel du  
Lötschberg.

## Plages et sports nautiques

Les rives des lacs de Thoune et de Brienz  
s'étendent sur une longueur de plus de  
80 km. On y trouve 16 plages aména-  
gées et de nombreuses grèves naturelles,  
où l'on peut se baigner. Le canotage et la  
pêche y sont un plaisir de vacances.  
L'école de voile du lac de Thoune mérite  
d'être mentionnée spécialement. Dans les  
grandes stations de montagne, on trouve  
des piscines alpines chauffées à l'électri-  
cité et couvertes.

## Plus de 500 hôtels

## berner oberland

mit Bahn (gute Verbindun-  
gen) und Auto (Autobahn bis  
Spiez) rasch und bequem  
erreichbar

Bitte einsenden an  
Verkehrsverein  
Berner Oberland  
Jungfraustrasse 36  
3800 Interlaken

Bei Zusendung des nebenstehenden  
Coupons senden wir Ihnen gerne eine  
Dokumentation über das **Ferienerebnis**  
**Berner Oberland** sowie über unser um-  
fangreiches Hobbyferien-Angebot.

Name: \_\_\_\_\_  
Vorname: \_\_\_\_\_  
Ort: \_\_\_\_\_

[illegible]

**ELVIA**

Reiseversicherungen  
erhalten Sie sofort und  
ohne Formalitäten an  
den Bahnschaltern und  
in vielen Reisebüros.

**Spezialgeschäft für Frei-  
und Kabelleitungen jeder Art  
Schwebebahnen  
Trolleybus- und Bahnleitungen**

**Zeims**  
B  
16 T  
Kutsche

Verkehrsbüro, 7018 Flims  
Tel. 081 39 1022/23

**Tel. 01 922 11 91**