

Zeitschrift: Die Schweiz = Suisse = Svizzera = Switzerland : offizielle Reisezeitschrift der Schweiz. Verkehrszentrale, der Schweizerischen Bundesbahnen, Privatbahnen ... [et al.]

Herausgeber: Schweizerische Verkehrszentrale

Band: 48 (1975)

Heft: 8

Werbung

Nutzungsbedingungen

Die ETH-Bibliothek ist die Anbieterin der digitalisierten Zeitschriften auf E-Periodica. Sie besitzt keine Urheberrechte an den Zeitschriften und ist nicht verantwortlich für deren Inhalte. Die Rechte liegen in der Regel bei den Herausgebern beziehungsweise den externen Rechteinhabern. Das Veröffentlichen von Bildern in Print- und Online-Publikationen sowie auf Social Media-Kanälen oder Webseiten ist nur mit vorheriger Genehmigung der Rechteinhaber erlaubt. [Mehr erfahren](#)

Conditions d'utilisation

L'ETH Library est le fournisseur des revues numérisées. Elle ne détient aucun droit d'auteur sur les revues et n'est pas responsable de leur contenu. En règle générale, les droits sont détenus par les éditeurs ou les détenteurs de droits externes. La reproduction d'images dans des publications imprimées ou en ligne ainsi que sur des canaux de médias sociaux ou des sites web n'est autorisée qu'avec l'accord préalable des détenteurs des droits. [En savoir plus](#)

Terms of use

The ETH Library is the provider of the digitised journals. It does not own any copyrights to the journals and is not responsible for their content. The rights usually lie with the publishers or the external rights holders. Publishing images in print and online publications, as well as on social media channels or websites, is only permitted with the prior consent of the rights holders. [Find out more](#)

Download PDF: 14.01.2026

ETH-Bibliothek Zürich, E-Periodica, <https://www.e-periodica.ch>

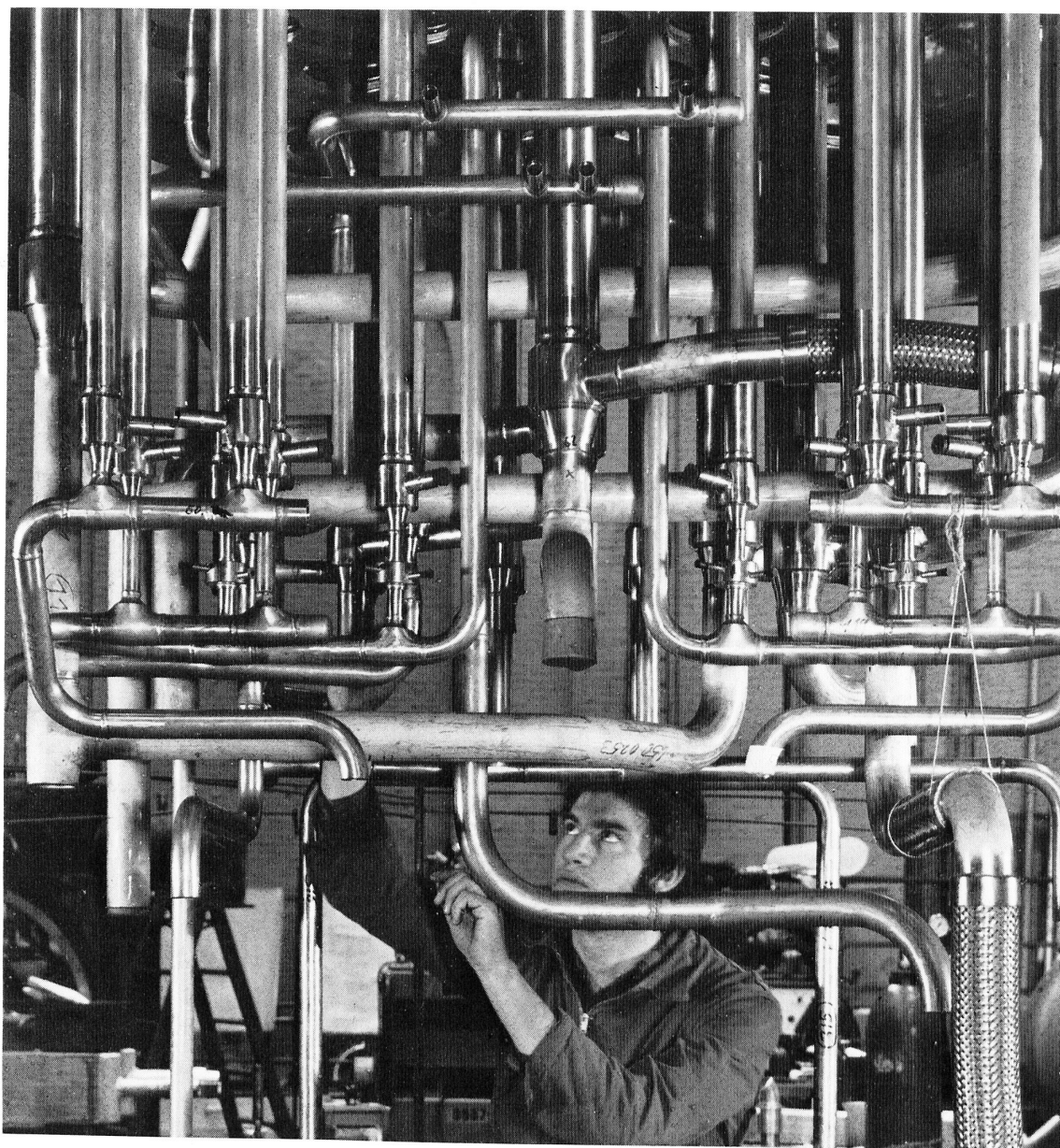
Dahinter stehen immer Menschen

Ebenso oft wie anerkennend wird von technischen Spitzenleistungen «von Sulzer» gesprochen. Solche Redeweise führt dazu, daß etwas Wichtiges übersehen wird. Nämlich daß solche Leistungen von den Mitarbeitern erbracht werden und daß ihnen, den Menschen, die Anerkennung gebührt. Jedem einzelnen von ihnen. Das mag als selbstverständlich erscheinen. Aber je größer ein Unternehmen ist, desto weniger sind Außenstehende sich bewußt, daß dahinter immer Menschen stehen. Und desto eher gehen sie davon aus, die Belegschaft sei eine anonyme Masse. Zu oft wird ganz einfach vergessen, daß auch im Großunternehmen die Menschen immer nur in kleinen Gruppen, in überblickbaren Teams zusammenarbeiten. Dabei tragen die ganz persönlichen Neigungen und Anlagen eines jeden ausschlaggebend zum Erfolg ihres beruflichen Zusammenwirkens bei.

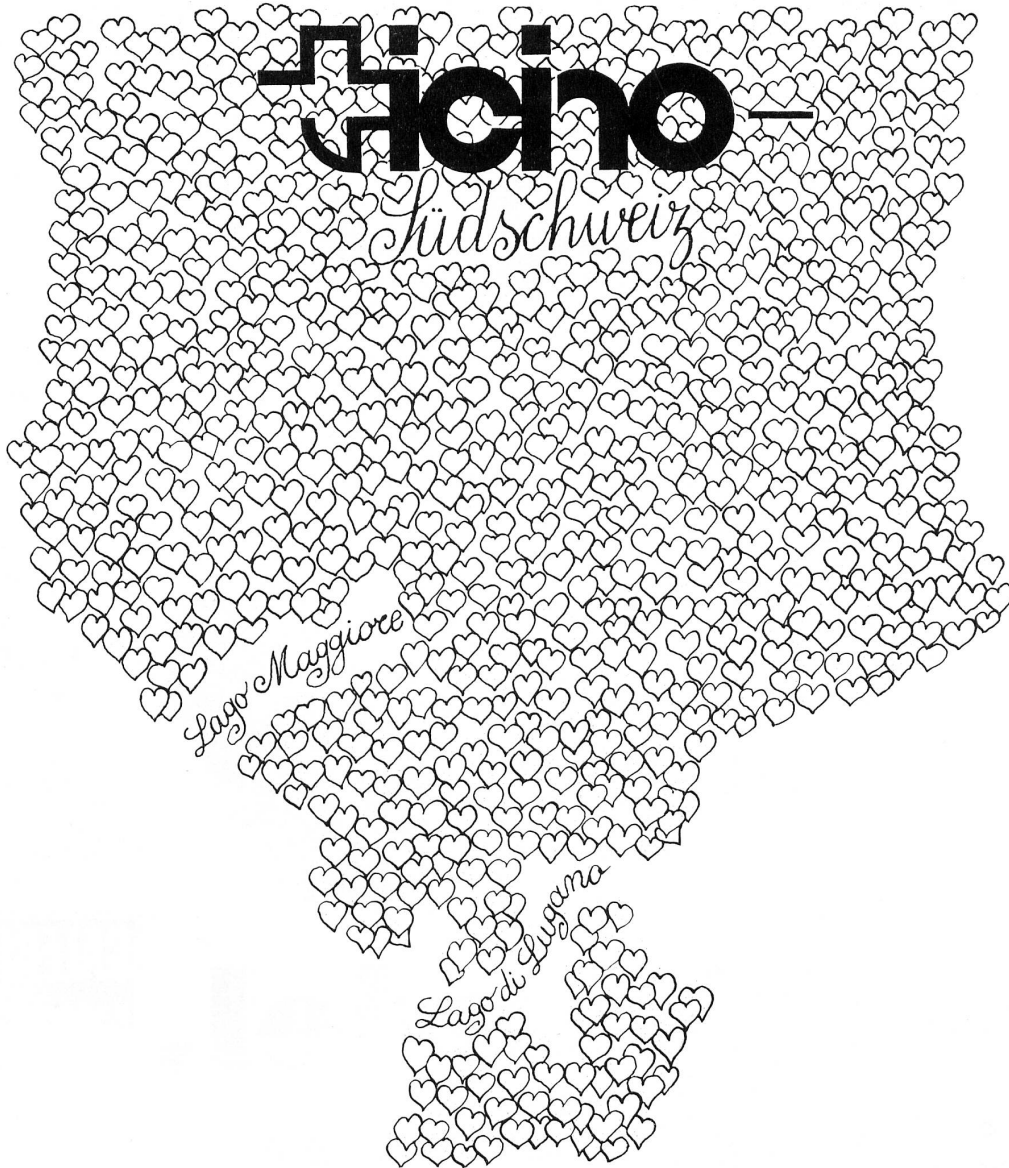
In der Maschinenindustrie geht es um Maschinen. Hinter diesen Maschinen aber stehen immer Menschen. Im wörtlichen und übertragenen Sinn.

Gebrüder Sulzer, Aktiengesellschaft, 8401 Winterthur **SULZER**

211.19



(Tessin: für ihn – für sie – für beide)



**LIEBE
IST
AUCH**

seinem Mann Ferien im Tessin vorzuschlagen.
Mit ihm wandern – mit ihm baden –
mit ihm tanzen – mit ihm... ihn verwöhnen!

Das Tessin liegt so nahe:

- ♥ mit ihm in den schattigen Kastanienwäldern
zu abgelegenen Kirchlein wandern
- ♥ mit ihm zu Salami und Formaggino
einen Bocalino Merlot trinken
- ♥ mit ihm im kristallklaren Wasser der Verzasca
oder der Maggia, im See oder in einem der
fünfundfünfzig Hotelschwimmbäder baden und
unter heisser Tessinersonne sich bräunen lassen
- ♥ mit ihm abends in Lugano, in Locarno oder
in Ascona auf der Piazza sitzen, im Ristorante oder
in der Pizzeria fein essen oder dann ...
im Mondschein mit ihm fasten.



Grafik: Orto Galli, Caslano Text: ETT

Liebe ETT, mein Mann ist (noch) kein Romantiker.
Bitte schicke mir:

- ☐ Tessinprospekt
- ☐ Wanderkarte
- ☐ Kunst-Rundwanderungen (neu)
- ☐ Hotelliste (neu)
- ☐ Veranstaltungskalender (neu)

ETT (Ente Ticinese per il Turismo)

Name _____

Adresse _____

Bitte einsenden an: ETT, 6501 Bellinzona

**Galerie Geiger
Basel**

Blumenrain 18, Tel. 061 25 97 11

Gemälde, Skulpturen
Zeichnungen, Graphik
bedeutender Künstler
des 16.–20. Jahrhunderts

Schweizer Stiche, Landkarten,
Pferdegraphik, Kupferstiche,
Ansichtswerke

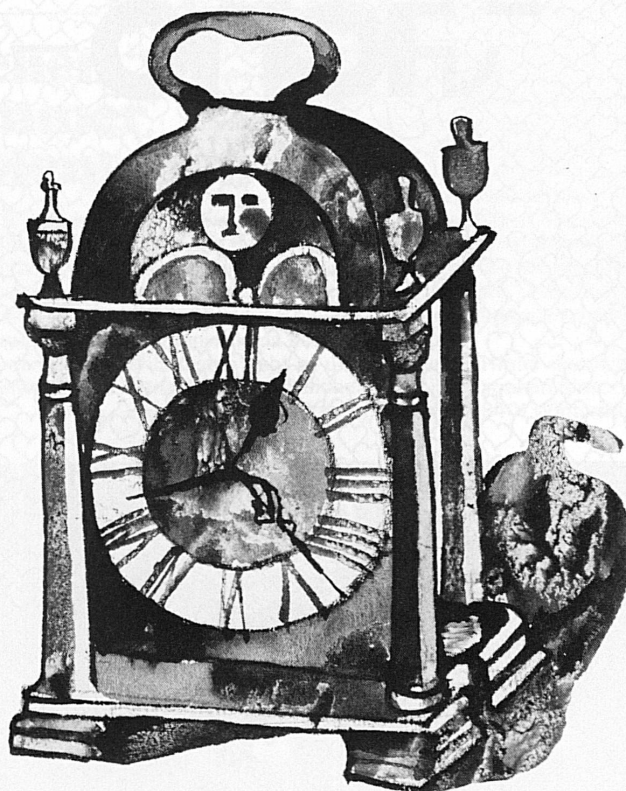
Arnold Hess
Galerie zur Krone
8500 Frauenfeld
Bankplatz 1, Tel. 054 736 04

Galerie «Zum Tenn»

8499 Sitzberg

MABO Max + Marty Bosshard-
Wild
Tel. 052 45 22 67

**Wechsel-Ausstellungen
bedeutender Künstler**

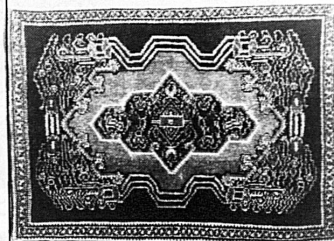


**Gemälde
Alte Stiche**

gepflegt und
zeitgemäss gerahmt

Kunsthandlung
Galerie Steiger

Rapperswil SG
Hauptplatz 10



Senneh ancien
80 x 55 cm

**EUGEN KELLER
SÖHNE**

«Du Pont», Waisenhausstr. 2
8001 Zürich (Schweiz)
Tel. 01 23 71 11

Seit 1924 bekannt für
Exklusivitäten

GALERIE WIDMER

Neugasse 35 St. Gallen Tel. 22 16 26

Antiquitäten

Kupferstiche

Gemälde 19. Jh.



**ANTIQUITÄTEN
PAULA BRENNEISEN
AARAU**

RATHAUSGASSE 9 TEL. 22 20 09

Stiche Porzellan

Kunsthandel, Antiquitäten und Antiquariate

**CENTRO
DEL
BEL LIBRO
ASCONA**

Legatoria Artistica
Passaggio San Pietro / Telefon 093 35 13 34
6612 Ascona
Atelier für gepflegte Bucheinbände

Galleria del Bel Libro
Contrada Maggiore / Telefon 093 35 72 34
**Permanente Ausstellungen internationaler
Bucheinbandkünstler**

Centro d'Arte
Contrada Maggiore / Telefon 093 35 72 34
**Gemälde, Zeichnungen, Originalgrafik,
bibliophile Rohdrucke**

Painting Box Gallery

Painting Box Press
Neustadtgasse 9, 8001 Zürich, Telefon 01 47 74 76

Friedrich Vordemberge
«Clowns», Ölbilder, Lithographien, Holzschnitte, Teller, bis 16. Juli 1975

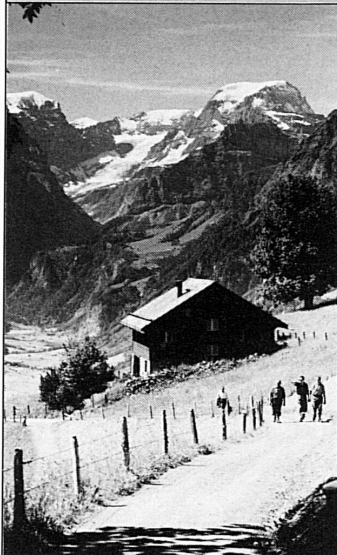
Rudolf Hausner
Ölbilder, Gouachen, Grafik, 18. Juli bis 10. September 1975

Shmuel Shapiro
«The Green Series», Mappenwerk «Tor des Todes», Grafik,
12. September bis 22. Oktober 1975

Öffnungszeiten: Di/Mi/Fr 10.30–18.30, Do 10.30–21.00, Sa 10.30–16.00
Uhr, immer über Mittag geöffnet, Mo geschlossen

Glarnerland und Walensee

Das ruhige Tal zwischen dem blaugrünen Walensee und den Eiskuppen des Tödi

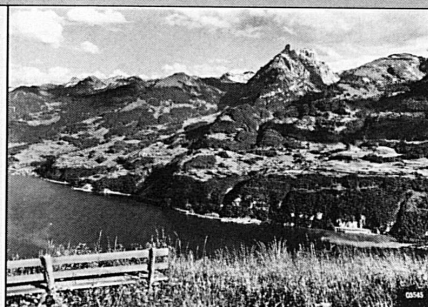


BRAUNWALD. Das autofreie Wanderparadies mit Tödi (3620 m) im Hintergrund

Glarnerland

Ferien- und Wanderland

Prospekt und Auskünfte:
Verkehrsbüro Glarus
Tel. 058 61 13 47
8750 Glarus



Blick über den Walensee auf die Glarner-Alpen.

(Foto Schönwetter Glarus)



50 km Wanderwege / Tennis
Erste alpine Rosenprüfgärten
Europas

Gondelbahn Grotzenbüel/Sesselbahn Gumen
10 Hotels/100 vermietbare Chalets
Tel. Auskunft Verkehrsbüro
058 84 11 08

KURGEBIET

Kerenzerberg

mit den Dörfern
Filzbach und Obstaliden

Bergseen zum Baden. Mit Auto oder Sesselbahn erreichbar.

Markierte Wanderwege und Waldpark.

Herrliche Aussicht auf Berge, Walensee und Zürichsee

Wandern – Ruhe – Erholung



Das Sernftal am südöstlichen Teil des Kantons Glarus ist keine sanft geschwungene Landschaft mit flachen, weit ausholenden Linien! Nicht die Horizontale, sondern die Vertikale beherrscht das landschaftlich so reizvolle Bergtal. Über dunklen harzduftenden Bergwäldern thronen fast zum Greifen nah die violett-braunen Sernfittkuppen oder die firnglänzenden Dreitausender des südlichen Talabchlusses. Und doch lastet keine bedrückende Enge auf dem Wanderer, der — erfreut über so viel Schönheit und Urwüchsigkeit — die sommerliche oder winterliche Bergwelt durchstreift... Denn all die schroffen Zacken und Spitzen, die Firnkuppen und schneeigen Gräte wachsen hinein in das weite Gewölbe des Himmels, dessen föhnige Bläue an klaren Wintertagen so kristallin flimmert und uns unendliche Fernen ahnen lässt!...

Gasthaus Jägerstübli

50 m ob der Talbahnstation
Weissenberge, 8766 Matt

Moderne Fremdenzimmer, inmitten des Sernftales mit den unbeschränkten Wandermöglichkeiten
Lokalitäten für Familienanlässe und Gesellschaften

Familie H. Frey-Marfurt
Tel. 058 86 14 57

Elm mit
Sernftal



(Foto
Schönwetter
Glarus)



Elm im Glarnerland – das erholsame Wandergebiet

Die Sesselbahn Elm-Empächli erschliesst ein wunderschönes Wandergebiet im ältesten Hochwild-Reservat der Schweiz.
Günstiges Rundreisebillet Mettmenalp-Empächlialp

Auskunft und Prospekte:

Sportbahnen Elm AG
8767 Elm
Tel. 058 86 17 44

Automatischer
Informationsdienst
Tel. 058 86 17 12

Ob Weekend oder Ferien

HOTEL ELMER

8767 Elm (1000 m ü. M.)

Zimmer mit Bad (Halbpension) Fr. 43.-

Fam. Bässler-Rhyner
Tel. 058 86 17 86

Im Winter,
nach dem Skifahren trifft
man sich im

Suworow- Keller

in Elm.

Hotel Segnes 8767 Elm

Ferien- und
Passanten-Hotel
Ferienwohnungen
F. Zogg-Elmer
Tel. 058 86 11 72



Elm, Geschw. Arnold
Tel. 058 86 12 32

Besuchen Sie unser
neu renoviertes
Restaurant
Gut geführte Küche