

Zeitschrift: Die Schweiz = Suisse = Svizzera = Switzerland : offizielle Reisezeitschrift der Schweiz. Verkehrszentrale, der Schweizerischen Bundesbahnen, Privatbahnen ... [et al.]

Herausgeber: Schweizerische Verkehrszentrale

Band: 47 (1974)

Heft: 3

Werbung

Nutzungsbedingungen

Die ETH-Bibliothek ist die Anbieterin der digitalisierten Zeitschriften auf E-Periodica. Sie besitzt keine Urheberrechte an den Zeitschriften und ist nicht verantwortlich für deren Inhalte. Die Rechte liegen in der Regel bei den Herausgebern beziehungsweise den externen Rechteinhabern. Das Veröffentlichen von Bildern in Print- und Online-Publikationen sowie auf Social Media-Kanälen oder Webseiten ist nur mit vorheriger Genehmigung der Rechteinhaber erlaubt. [Mehr erfahren](#)

Conditions d'utilisation

L'ETH Library est le fournisseur des revues numérisées. Elle ne détient aucun droit d'auteur sur les revues et n'est pas responsable de leur contenu. En règle générale, les droits sont détenus par les éditeurs ou les détenteurs de droits externes. La reproduction d'images dans des publications imprimées ou en ligne ainsi que sur des canaux de médias sociaux ou des sites web n'est autorisée qu'avec l'accord préalable des détenteurs des droits. [En savoir plus](#)

Terms of use

The ETH Library is the provider of the digitised journals. It does not own any copyrights to the journals and is not responsible for their content. The rights usually lie with the publishers or the external rights holders. Publishing images in print and online publications, as well as on social media channels or websites, is only permitted with the prior consent of the rights holders. [Find out more](#)

Download PDF: 14.01.2026

ETH-Bibliothek Zürich, E-Periodica, <https://www.e-periodica.ch>

✱ **1973** besuchten 12 000 Deutschschweizer und Romands mehr als 1972 das Tessin.

✱ **Viele Besucher kamen um zu baden und zu fischen** – dass die Gewässerverschmutzung bei weitem nicht allgemein ist, sondern lokalen Charakter aufweist, haben auch die Fische bemerkt, deren Bestand in den letzten zwei Jahren wieder zugenommen hat.

✱ **Andere zum Film-Festival und zu den Musikfestwochen.** Lugano: I concerti di Lugano, Locarno: Internationales Film-Festival, Ascona: Settimane musicali, Magadino: Internationales Orgel-Festival.

✱ **Einige nur des Merlot** – Jahrgänge 1968, 1969 und 1971 besonders empfehlenswert – wegen.

✱ **Die meisten aber kamen, weil sie bei uns wandern wollten.** Wir wussten gar nicht, dass das Tessin ein so beliebtes Wanderziel ist. 2300 km gut markierte und ausgebaute Wanderwege von der Leventina bis ins Mendrisiotto und vom Lukmanier bis ins Centovalli!

✱ **Wir haben sofort mit dem Ausbau weiterer Wege begonnen, damit auch 1974 wiederum 12 000 zufriedene Schweizer Gäste mehr als im Vorjahr aus dem Tessin heimkehren werden.**



Liebe ETT*, wir hätten gerne etwas mehr Information über Tessin-Ferien:

- ☐ Wander- und Spaziermöglichkeiten
- ☐ Jugendherbergen, Camping
- ☐ Hotels, Pensionen
- ☐ Veranstaltungen
- ☐ gastronomische Spezialitäten

bitte einsenden an: ETT, 6501 Bellinzona

* Ente ticinese per il turismo



Eichen-Festival...

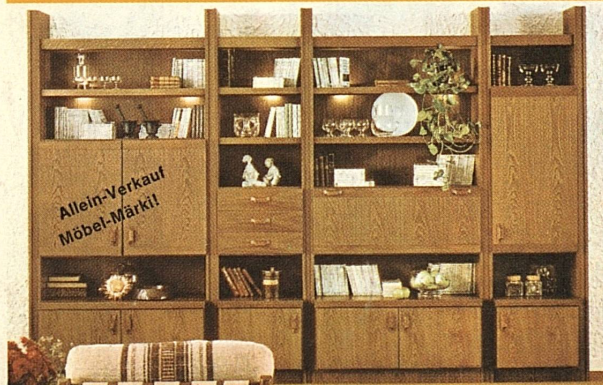
bei Möbel-Märki - dem 2. grössten
jedoch günstigsten!



Allein-Verkauf Möbel-Märki!

Sensationell günstiges Doppel-Schlafzimmer mit handwerklicher Formgebung, ausgesucht schönes Material, Kommode und Nachttische kombinierbar, mit 12 Schubladen für maximale Raumnutzung. Hochschrank 6-tür., 310 cm, nur 2680.—, Hochschrank 5-tür., 260 cm, nur 2335.—, Hochschrank 4-tür., 210 cm, nur

1980.-



Allein-Verkauf
Möbel-Märki!

Asteilige Element-Wohnwand in echt Eiche mit markanten Stollen, indirekter Beleuchtung, Bar, Besteckschubladen, TV-Abteil. In verschiedenen Varianten erhältlich, wie Bild 325 cm lang, jetzt gratis geliefert nur Wichtig: Beachten Sie die exklusiven Massiv-Querleisten! Nicht zu verwechseln mit ähnlichen, jedoch billigeren Angeboten.

1995.-

Allein-Verkauf Möbel-Märki!



Rustikales Eichenholz, materialgerechte Formgebung in handwerklicher Verarbeitung. Superhochschrank, in verschiedenen Längen erhältlich 5-türig, genau wie Bild, bei uns statt 5200.—, gratis geliefert nur

3390.-

zu Möbel Märki fahren heisst Franken sparen

Schlagerstar Monica Morell ist begeistert von Möbel Märki



Alleinverkauf für die ganze Schweiz: Eck-Polstergarnitur «Monica» 100% Schweizer Qualitätsarbeit. Stoffbezug wählbar, bestehend aus: 1 Sofa 3pl., 1 Sofa 2pl. 1 Fauteuil, zusammen gratis geliefert nur

1966.-

Wünschen Sie ein Autogramm von MONICA MORELL — der erfolgreichen Schweizer Schlagersängerin, schreiben Sie an:

Monica Morell
c/o **Möbel-Märki**
5502 Hunzenschwil / Aargau



Allein-Verkauf Möbel-Märki!

Exkl., hochw. Rustikal-Stollen-Element-Eichen-Wohnwand mit markanten, handwerkli. Quer- und Längsprofilen. Unterteile teilw. mit Rollen-Vollauszügen. Komplett wie Bild, ca. 366 cm, gratis geliefert und montiert nur

2980.-

Warum anderswo überzahlen?

über 800 Polstergarnituren
über 500 Wohnwände
über 400 Schlafzimmer
über 500 Orientteppiche
über 30 000 m² Spannteppiche
über 2000 Lampen

über 600 Studios
über 10 000 Einzeilmöbel wie Schreibtische, Schränke, Büchergestelle, Bettwaren, Stühle, Schuhschränke
über 100 franz. Betten

Jetzt bestellen!

Gratis-Benzin
Gratis-Lagerung
Gratis-Lieferung
Gratis-Service
10 Jahre Ver-
trags-Garantie

gratis

erhalten Sie den
mehrsseitigen
Farbprospekt.
Adresse auf
Zeitungsrund
schreiben und
senden an

Möbel-Märki
5502 Hunzenschwil
Aargau

3744-20

jetzt
4x in der Schweiz

Möbel Märki

das 2. grösste - jedoch
weitaus günstigste
Einrichtungs-center
der Schweiz

Root-Luzern

nur 5 km vom Stadtzentrum 50 direkt
Tel. 041/913191 vor dem Hause
Öffnungszeiten:
Montag bis Freitag 9.00-20.00 Samstag 8.00-17.00 Uhr

Seewen/Schwyz

direkt an der Gotthardstrasse bei der Garage Studer
Tel. 043/214061 über 50 P direkt vor dem Hause
Öffnungszeiten:
Montag bis Freitag 9.00-20.00 Samstag 8.00-17.00 Uhr

Freienbach-Pfäffikon

direkt am Zürichsee nur 5 km von Rapperswil
Tel. 055/48 22 22 über 50 P direkt vor dem Hause
Öffnungszeiten:
Montag bis Freitag 9.00-20.00 Samstag 8.00-17.00 Uhr

Hunzenschwil /Aarg.

direkt bei der Autobahnausfahrt nur 4 km von Suhr
Tel. 064/47 22 88 über 100 P direkt vor dem Hause
Öffnungszeiten:
Montag bis Freitag 7.30-18.30 Samstag
Samstag durchgehend bis 17.00 Uhr

jeden Tag, Montag-Freitag
bis 20 Uhr Abend-
verkauf!

jeden Tag, Montag-Freitag
bis 20 Uhr Abend-
verkauf!

jeden Tag, Montag-Freitag
bis 20 Uhr Abend-
verkauf!

jeden Mittwoch
Abendverkauf