

Zeitschrift: Die Schweiz = Suisse = Svizzera = Switzerland : offizielle Reisezeitschrift der Schweiz. Verkehrszentrale, der Schweizerischen Bundesbahnen, Privatbahnen ... [et al.]

Herausgeber: Schweizerische Verkehrszentrale

Band: 47 (1974)

Heft: 9

Werbung

Nutzungsbedingungen

Die ETH-Bibliothek ist die Anbieterin der digitalisierten Zeitschriften auf E-Periodica. Sie besitzt keine Urheberrechte an den Zeitschriften und ist nicht verantwortlich für deren Inhalte. Die Rechte liegen in der Regel bei den Herausgebern beziehungsweise den externen Rechteinhabern. Das Veröffentlichen von Bildern in Print- und Online-Publikationen sowie auf Social Media-Kanälen oder Webseiten ist nur mit vorheriger Genehmigung der Rechteinhaber erlaubt. [Mehr erfahren](#)

Conditions d'utilisation

L'ETH Library est le fournisseur des revues numérisées. Elle ne détient aucun droit d'auteur sur les revues et n'est pas responsable de leur contenu. En règle générale, les droits sont détenus par les éditeurs ou les détenteurs de droits externes. La reproduction d'images dans des publications imprimées ou en ligne ainsi que sur des canaux de médias sociaux ou des sites web n'est autorisée qu'avec l'accord préalable des détenteurs des droits. [En savoir plus](#)

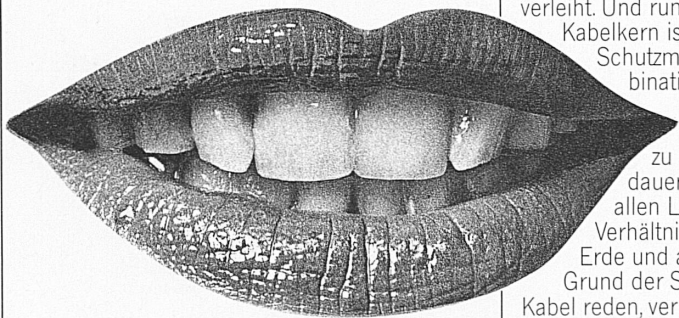
Terms of use

The ETH Library is the provider of the digitised journals. It does not own any copyrights to the journals and is not responsible for their content. The rights usually lie with the publishers or the external rights holders. Publishing images in print and online publications, as well as on social media channels or websites, is only permitted with the prior consent of the rights holders. [Find out more](#)

Download PDF: 17.01.2026

ETH-Bibliothek Zürich, E-Periodica, <https://www.e-periodica.ch>

Kabel reden



Sie reden sogar viel – und mehrfach. In jeder Sprache, pausenlos, Tag und Nacht: Telefonkabel aus Brugg. Unsere Kabel reden, weil dahinter eine Konzeption steckt, welche der toten Materie diese lebendige Funktion verleiht. Und rund um jeden Kabelkern ist eine Schutzmantelkombination gelegt, um die Funktion zu schützen – dauernd, in allen Lagen und Verhältnissen, in der Erde und auf dem Grund der Seen...

Kabel reden, verbinden, vermitteln. Kabel leiten und transportieren Energien. Um ihre vielfältigen Funktionen zu gewährleisten, ist nicht nur ein äusserlicher Schutz notwendig – noch wichtiger ist ihre innere Qualität.

Kabel aus Brugg werden deshalb nach streng physikalisch-technischen Gesetzen erdacht, entwickelt, erprobt und perfektioniert. Höchste Sorgfalt in der Produktion und ständige gewissenhafte Kontrollen gehören zum Credo unseres Unternehmens. Kabel aus Brugg reden nicht nur – sie geben auch zu reden: durch ihre Qualität. Und das bedeutet sichere Verbindungen – heute, morgen, in Zukunft.



Sicherheit aus Brugg



KABELWERKE BRUGG AG, 5200 BRUGG
Elektrische Kabel, Drahtseile Telefon 056 - 41 11 51

Ausbildung Enseignement

Pensionnat Bon-Séjour

Direction catholique
Versoix – Genève
Téléphone 022 55 10 26

Jeunes filles: classes primaires et secondaires.
Garçons: classes primaires.
Internat – Demi-internat – Externat
Baccalauréat (1^{er} cycle).
Diplôme de secrétariat supérieur commercial (trilingue).
Diplôme de français pour étrangers.
Alliance française
(Rentrée: mi-septembre et janvier.)
Membre de l'AGEP
(Association genevoise des écoles privées)



Institution Anglo- Suisse

Le Manoir

Ein seriöses Internationales Töchterinstitut
am Bielersee. Gründliche Ausbildung in
Französisch, Englisch und andern Sprachen
(offizielle Abschlussprüfungen). Audiovisuelle
Lehrmethode, Sprachlabor, Handelsfächer,
Haushalt, Allgemeinbildung.
Jahreskurs: April und September.
Ferienkurse: Juli bis August.
Sommer- und Winteraufenthalt in Wengen.
Privat-Schwimmbad und Tennisplätze.

Dir. G. und J. Voumard und Familie
Telefon 038 51 36 36
(schweizerisch-englische Familie)
2520 La Neuveville, 16–23, route de Neuchâtel

KYBOURG

ÉCOLE DE COMMERCE
GENÈVE – 4, Tour-de-l'Ile – Tél. 25 10 38
Directeur: R. KYBOURG
Officier de l'Ordre des palmés académiques

Préparation aux fonctions de
SECRÉTAIRE DE DIRECTION
SECRÉTAIRE STÉNOGRAPHIQUE
SECRÉTAIRE-COMPTABLE
SECRÉTAIRE DE BANQUE
EMPLOYÉ DE BUREAU
DACTYLOGRAPHE



Châtelard School

1833 Les Avants sur Montreux
Telephone 021 62 36 44
Altitude 3,000 feet

For girls 9–18

The School combines an English
education and the life of an English
School with the advantages of
languages, winter sports, and the wider
activities and outlook which come
from living abroad.

It is staffed by University Graduates
and is divided into two sections,
the Middle School and the Senior
Section for older girls. French is
stressed at all stages. In the Middle

School girls are prepared for the
General Certificate of Education at
Ordinary Level. In the Senior School
girls prepare for University Entrance
and the General Certificate of
Education at Advanced Level in almost
any subject, but especially in
languages. They can also take a course
in Art or Domestic Science.
There is a Junior School in the
same building.
Write for illustrated prospectus.

Ecole

Bénédict-Neuchâtel

die bewährte Sprach- und Handelsschule (Externat) für einen
Studienaufenthalt im Welschland. Intensiver Französischunterricht
mit 24 Wochenstunden. Alle Stufen. Tages- und Abendabteilung.
Auch deutsche Handelsfächer.
Ferienkurse Juli–August. Unterkunftsvermittlung.

Beste Referenzen. Eintritt jederzeit.
Ruelle Vaucher 13, Telefon 038 25 29 81

Institut Montana, Zugerberg

für Söhne ab 10 Jahren

Internationale Schule in idealer Lage auf 1000m Höhe zwischen
Zürich und Luzern. 4 Schülerheime nach Altersgruppen.

Schweizer Sektion: Alle Schulstufen bis zur Maturität (Primar-
schule, Gymnasium, Handelsschule). Sommerferienkurse.

American Section: Grades 6–12. Rigorous college preparatory
curriculum. College entrance examinations. Summer School.

Sezione italiana: Scuola media e Liceo scientifico quadriennale
legalmente riconosciuti. Corsi estivi.

Auskunft und Prospekte durch den Direktor Dr. J. Ostermayer
Telefon 042 2117 22. Postadresse: 6316 Zugerberg



Schweizerische Alpine Mittelschule Davos

Internat für Knaben und Mädchen von 12 bis
19 Jahren. Gymnasium und Oberrealschule
(Typ A, B und C) mit eidg. Maturität,
gültig für alle Fakultäten von Universität
ETH-Handelsdiplom.

Die gute Schule in den Bergen

Rektor Dr. Schaffer, Telefon 083 3 52 36

Ecole supérieure de commerce La Neuveville

Bestbekannte öffentliche Handels-
und Sprachschule.
Jahreskurse und eidg. Diplom

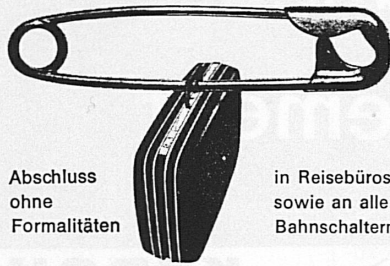
Kursbeginn: 15. April 1975
Ferienkurse: 7. bis 26. Juli 1975

2520 La Neuveville,
Telefon 038 51 21 77

Wo französisch lernen?



**Reisegepäck
versichern!**



Abschluss
ohne
Formalitäten

in Reisebüros
sowie an allen
Bahnschaltern

ELVIA Versicherungs-Gesellschaft

SERSA AG

Telefon 01 39 52 30
8004 Zürich
Brauerstrasse 126

Spezialunternehmen
für Geleisebau und elektrische
und aluminothermische
Schienenschweissung

Schweissung
von Schienenstössen
Regenerierung von
Weichen und Kreuzungen

Projektierung, Neuerstellung,
Erneuerung und Unterhalt
von Geleiseanlagen

Verkauf und Vermietung
von Geleisebaumaschinen,
Werkzeugen
und Beleuchtungsanlagen

**Gebrüder
Rüttimann
Zug**

Aktiengesellschaft
für elektrische Unternehmungen
Telefon 042 21 11 25

*Treue Kunden
Treue Mitarbeiter*

Spezialgeschäft für Frei-
und Kabelleitungen jeder Art
Schwebebahnen
Trolleybus- und Bahnleitungen

Wanderland,
Wunderland
im Herzen
der Schweiz

Emmental



Auskunft erteilen:

Verkehrsverband Emmental, 3550 Langnau, Telefon 035 2 34 34
Emmental-Burgdorf-Thun-Bahn, Werbedienst, 3400 Burgdorf,
Telefon 034 2 31 51



Hotel Lüderalp 3457 Wasen i. E.

Dankbares Ausflugsziel. Prächtiges Alpen-
panorama. Ideal für ruhige Ferien,
Weekend, Kurse und Gesellschaften.
Auch im Winter herrliche Spazierwege.

Selbstgeführte, leistungsfähige
Spezialitätenküche.
Mit bester Empfehlung Familie Held
Telefon 034 77 16 76

berger

**WEINE + SPIRITUOSEN
3550 LANGNAU BE**



Autoverkehr Oberemmental

3550 Langnau
Telefon 035 2 38 22



AOE
das Transportunternehmen
des Oberemmmentals

Betrieb der
konzessionierten
Kurslinien im
oberen Emmental

Kursbetriebe
Reiseunternehmung
Gütertransporte
Spezialisten für
Kühltransporte



Hallen- und Freibad Langnau Sauna

In der Halle

Schwimmbassin 25 x 11 m
mit 1-m-Sprungbrett und Massage-
düsen
Lehrschwimmbekken 11 x 8 m
Geheizte Ruhebänke
Sauna mit Ruhe- und Gymnastikraum

Im Freibad

Grosses Sportbecken 50 x 16 m
Bassin für Nichtschwimmer 25 x 8 m
Weite und sonnige Liegeflächen
Spielwiese
Planschbecken mit Tummelgeräten
für die Kleinen
Grosse Terrasse
mit Selbstbedienungsrestaurant

Nähere Auskünfte

Schwimmbadkasse Tel. 035 2 38 80
Verkehrsbüro Langnau Tel. 035 2 34 34



Emmental-Burgdorf-Thun-Bahn
3400 Burgdorf, Tel. 034 22 31 51

Fahren Sie mit uns ins schöne

Emmental
*Wanderland - Wunderland
im Herzen der Schweiz*

Mannigfaltige Möglichkeiten zum Reisen und Wandern

Prospekte erhältlich in den Verkehrsbüros, Auskunftsbüros
SBB sowie beim Werbedienst EBT, 3400 Burgdorf



CHALET

ALPINA KÄSEAG Burgdorf

Telefon 034 22 23 97