

Zeitschrift: Die Schweiz = Suisse = Svizzera = Switzerland : offizielle Reisezeitschrift der Schweiz. Verkehrszentrale, der Schweizerischen Bundesbahnen, Privatbahnen ... [et al.]

Herausgeber: Schweizerische Verkehrszentrale

Band: 47 (1974)

Heft: 7

Werbung

Nutzungsbedingungen

Die ETH-Bibliothek ist die Anbieterin der digitalisierten Zeitschriften auf E-Periodica. Sie besitzt keine Urheberrechte an den Zeitschriften und ist nicht verantwortlich für deren Inhalte. Die Rechte liegen in der Regel bei den Herausgebern beziehungsweise den externen Rechteinhabern. Das Veröffentlichen von Bildern in Print- und Online-Publikationen sowie auf Social Media-Kanälen oder Webseiten ist nur mit vorheriger Genehmigung der Rechteinhaber erlaubt. [Mehr erfahren](#)

Conditions d'utilisation

L'ETH Library est le fournisseur des revues numérisées. Elle ne détient aucun droit d'auteur sur les revues et n'est pas responsable de leur contenu. En règle générale, les droits sont détenus par les éditeurs ou les détenteurs de droits externes. La reproduction d'images dans des publications imprimées ou en ligne ainsi que sur des canaux de médias sociaux ou des sites web n'est autorisée qu'avec l'accord préalable des détenteurs des droits. [En savoir plus](#)

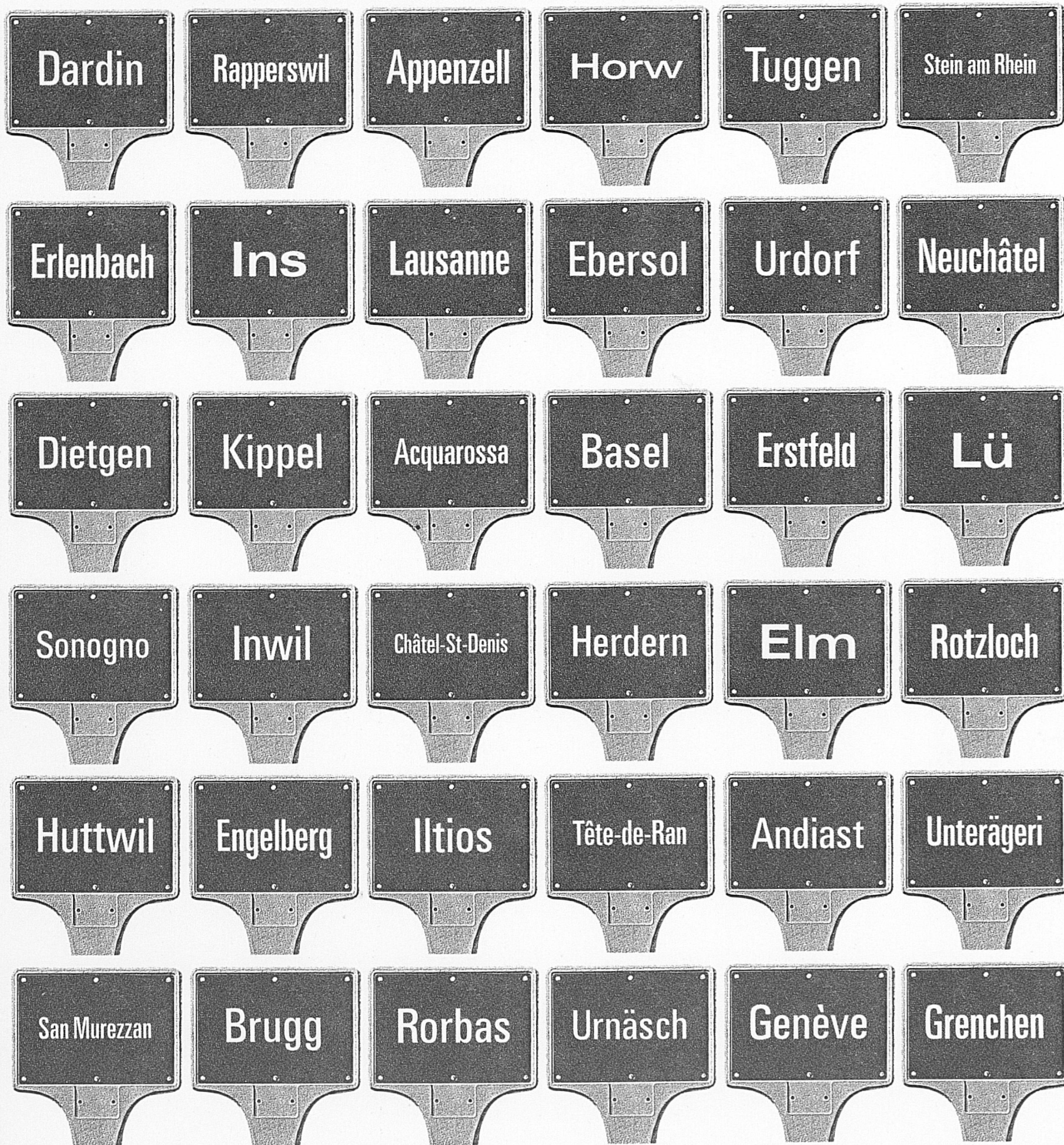
Terms of use

The ETH Library is the provider of the digitised journals. It does not own any copyrights to the journals and is not responsible for their content. The rights usually lie with the publishers or the external rights holders. Publishing images in print and online publications, as well as on social media channels or websites, is only permitted with the prior consent of the rights holders. [Find out more](#)

Download PDF: 02.04.2026

ETH-Bibliothek Zürich, E-Periodica, <https://www.e-periodica.ch>

Man begegnet ihnen überall - den Drahtseilen aus Brugg



PS. Wenn Sie die Anfangsbuchstaben dieser 36 Ortsnamen zusammenreihen, erfahren Sie etwas Wesentliches über unsere Firma.



Kabelwerke Brugg AG, 5200 Brugg, Telefon 056 41 11 51



Tessiner sind gute Hoteliers!

Dass die Schweizer Hotellerie für Ihre Gäste sorgt, ist auf der ganzen Welt bekannt.

Dass Tessiner viel südländischen Charme besitzen, wird Ihnen oft nachgesagt und dürfte den Tessiner Hoteliers noch zusätzliche Punkte einbringen.

Das wissen auch die fast zwei Millionen Gäste, die jedes Jahr wieder zu uns ins Tessin kommen.

Gäste, die

zum Baden (unter anderem in fünfundfünfzig hoteleigenen Schwimmbädern)

zum Fischen (der Fischbestand nimmt im Lago di Lugano wie auch im Lago Maggiore jedes Jahr zu)

zum Wandern (2000 km Wanderwege) – oder nur zum Faulenzen (auf 2811 km² scheint heisse Tessiner Sonne)

kommen, aber eines gemeinsam haben: den Wunsch gut aufgehoben zu sein.

Gut aufgehoben ist man im Tessin sowohl im Luxushotel

(mit Sauna, Schwimmbad, Grillroom und natürlich Fitness-Center)

Wie auch in der Pension der »Sciura Maria«

(mit hausgemachten Tortellini...)

Dass ein zufriedener Gast (bei der Abfahrt und nicht bei der Ankunft) die beste Werbung ist, wissen unsere Hoteliers und daher kommt es dass Tessiner Hotels immer so viele Stammgäste haben!

Evviva il Ticino!



Bitte absenden an:
ETT, 6501 Bellinzona

Name: _____

Adresse: _____

_____ (Schweiz)

Liebe ETT*

*(Ente Ticinese per il Turismo)

Wir hätten gerne Gratisprospekte über das Tessin im allgemeinen

besonders aber über Tessiner Hotels

Hotels können uns nicht begeistern, wir gehen lieber in Jugendherbergen und auf Zeltplätze

BERNER OBERLAND

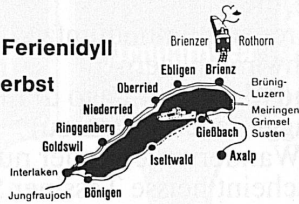
Brienzersee ... das Feriendyll

im Berner Oberland von Frühjahr bis Herbst

Prospekte durch die Verkehrsbüros:

3806 Bönigen	(036) 22 29 58
3855 Brienz-Axalp	51 15 93
3855 Giessbach	51 15 15
3807 Iseltwald	45 12 01
3853 Niederried	49 11 89
3854 Oberried-Ebligen	49 12 24
3852 Ringgenberg-Goldswil	22 38 88

Baden in kristallklarem Wasser. Fischen in lieblichen Seebuchten. Fischspezialitäten serviert in gemütlichen Gaststätten. — Kilometerlanges Wandern direkt am Wasser und in herrlichen Wäldern. — Günstiges See-Generalabonnement.



Mehrere Bahnen führen uns in die bernische «Visitenstube». Die SBB, die Emmentalbahn, die Bern-Lötschberg-Simplon-Bahn, die Montreux-Oberland-Bahn sowie die Brünigbahn. Unter den oberländischen Bergbahnen steht die Jungfrauabahn an erster Stelle. Sie durchbohrt die Eisriesen und führt, als höchste Zahnradbahn der Welt, auf 3500 m ü. M. Jahresbetrieb.



lieblicher Aussichtspunkt (Fototurm)

Auf Bergstation die attraktive

Modell-Eisenbahn-Grossanlage

Gotthard und Lötschberg (Spur 0) 200 m Doppelspur, 12 Blockstrecken 6 gleichzeitig zirkulierende Züge

Imposant in Technik u. Gestaltung



Luftseilbahn Reusch-Glacier des Diablerets

3000 m ü. M.

Gsteig bei Gstaad an der Pillonstrasse (1200 m ü. M.) Das idyllische Bergdorf für Ruhe und Erholung. Ausgedehnte Wanderungen. Schwimmbad. Skifahren das ganze Jahr beim neuen Gletscherskilift (1100 m lang). Einzigartiges Panorama

Auskunft

Betriebsleitung LRD, 3781 Gsteig, Telefon 030 5 10 98
Verkehrsbüro, 3781 Gsteig, Telefon 030 5 10 17

Hoch hinauf mit der Stockhornbahn



Auskunft:
Talstation Erlenbach
im Simmental
Tel. 033 81 21 81

Ringgenberg-Goldswil 600 m ü. M.

3 km von Interlaken in sonniger Lage über dem Brienzersee Naturstrandbad Burgseeli, Wassertemperatur bis 24° Fischen, Wandern, vielseitige Tourenmöglichkeiten Hotels, Ferienwohnungen, Camping

Verkehrsbüro, CH - 3852 Ringgenberg
Telefon 036 22 33 88

Für Automobilisten

Alle Passstrassen, Brünig, Grimsel, Susten, Saanenmöser, Pillon und Jaunpass, sind geteert und staubfrei. In Kandersteg, Brig und Goppenstein können Autos zum Transport durch den Lötschbergtunnel verladen werden.

Wasser- und Badesport

Die Ufer des Brienzer- und Thunersees erstrecken sich auf über 80 km. Auf dieser Strecke verteilen sich 16 ausgebaut Seebäder. Viel natürlicher Badestrand liegt dazwischen. Rudern, Paddeln und Fischen gehören zur Ferientätigkeit. Besondere Erwähnung verdient die Segelschule Thunersee. In den grösseren Bergkurorten befinden sich elektrisch geheizte Freiluft- und Hallenbäder. Sie erhöhen den Genuss von Bergferien.

Über 500 Hotels



Wilderswil

ein Ferienziel!

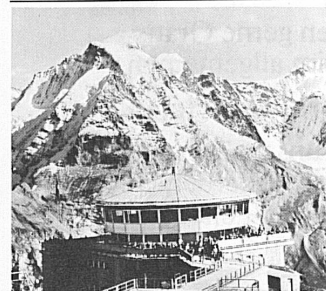
Verkehrsbüro, 3812 Wilderswil
Telefon 036 22 84 55

Idyllischer Kurort für Ruhe und Entspannung Standquartier für unzählige Ausflüge und Wanderungen Ausgangspunkt der Schynigen-Platte-Bahn Gepflegte Hotels, Pensionen und zahlreiche Ferienwohnungen

Lauterbrunnen

Tal der Wasserfälle, 800 m ü. M. Am Fusse der Jungfrau, Ausgangspunkt der Wengernalp-Jungfrau-Bahn, der Mürrenbahn und der Schilthorn-Luftseilbahn. Verbilligte Billette in den ersten Morgenzügen. Geheiztes Schwimmbad, Hotel-Hallenbad, Zentrum für Wanderungen, Alpenflüge, Materialtransporte. Filmflüge und Taxiflüge mit Helikopter. Naturschutzgebiet, Bergsport. Zeitgemässe Hotels, Gasthöfe und moderne Campings.

Auskunft: Verkehrsbüro



Drehrestaurant: Piz Gloria

Schilthorn – Mürren

2970 m

Durch James Bond weltbekannt geworden Der Wunder- und Wanderberg des Berner Oberlandes

Wir fahren jede halbe Stunde ab Talstation Stechelberg im Lauterbrunnental. Nur 18 km von Interlaken

1000 Gratisparkplätze

Ferien- und Halbtaxabonnemente gültig

Günstige Gruppentarife und Verpflegungsmöglichkeiten

Auskünfte

Direktion Schilthornbahn, Tel. 036 22 62 44, Höheweg 95, 3800 Interlaken

Reichenbach

700-1000 m ü. M.

im Kandertal an der Route Spiez-Adelboden

Der ideale Sommer- und Winterferienort. Abwechslungsreiche Wanderwege. Prospekte, Hotel- und Ferienwohnungslisten sind beim Verkehrsbüro CH - 3713 Reichenbach, Telefon 033 76 12 49, erhältlich.

Wengen Männlichen

Ein Ferien- und Wandergebiet von eindrücklicher Schönheit

Herrliches Sonnen- und Ausflugsplateau auf 2230 m ü. M.

Auskunft und Prospekte

Talstation der Luftseilbahn Wengen, Tel. 036 55 29 33 oder Verkehrsbüro Wengen, Tel. 036 55 14 14

Einzigartig für Ferien, Wanderungen, Ausflüge, Sport

TBB =

Thunersee- Beatenberg-Bahn

Von der Gemeinschaftsstation Beatenbuch (Schiffstation sowie Trolleybus- und Autobusterminals) führt die Drahtseilbahn die Fahrgäste in 10minütiger Fahrt auf die Sonnenterrasse Beatenberg, hoch über dem Thunersee. Im Hintergrund ist die prächtige Gebirgskulisse Eiger, Mönch und Jungfrau zu bewundern.

Adelboden

eines der schönsten Bergtäler
Unerschöpfliches Wandergebiet

8000 Betten in Hotels, Pensionen, Kinderheimen und Ferienwohnungen. Geheiztes Schwimmbad mit Grateinritt für Hotelgäste, öffentliches Hallenbad, Tennis, Fischen, Minigolf, Bergsport, Bergbahnen, vielseitige Ausflugsmöglichkeiten, stimmungsvolle Abendunterhaltung. Vor- und Nachsaison Spezialpreise.

Neue Eishalle in Betrieb vom 1. Juli bis 25. August.

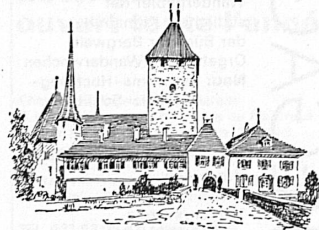
Auskunft: Verkehrsbüro, 3715 Adelboden
Telefon 033 73 22 52, Telex 32 869

mürren

Schilthorn –
der Geheimtip für unvergessliche
Ferien

Verlangen Sie Prospekte und
Informationen:
Verkehrsbüro 3825 Mürren
Telefon 036 55 16 16

Schloss Spiez



geöffnet bis Mitte Oktober
Ausstellung Bergkristalle

Plusieurs chemins de fer y mènent. Les CFF, les lignes EBT et Berne-Lötschberg-Simplon; les chemins de fer Montreux-Oberland bernois et Brünig.

Parmi les chemins de fer de montagne oberlandais, celui de la Jungfrau, qui perce les géants de glace, occupe la première place. C'est le chemin de fer à crémaillère le plus haut du monde, il conduit à une altitude de 3500 m. Circule toute l'année.

Automobiles

Tous les cols, Brünig, Grimsel, Susten, Saanenmöser, Pillon et Jaun, sont goudronnés. A Kandersteg, Brigue et Goppenstein, on peut charger les autos sur wagons, pour passer le tunnel du Lötschberg.

Plages et sports nautiques

Les rives des lacs de Thoune et de Brienz s'étendent sur une longueur de plus de 80 km. On y trouve 16 plages aménagées et de nombreuses grèves naturelles, où l'on peut se baigner. Le canotage et la pêche y sont un plaisir de vacances. L'école de voile du lac de Thoune mérite d'être mentionnée spécialement. Dans les grandes stations de montagne, on trouve des piscines alpines chauffées à l'électricité et couvertes.

Plus de 500 hôtels

Parkhotel Bellevue Adelboden

Das bevorzugte Ferienhotel in einzigartig schöner und ruhiger Lage, mit grossem Park und Garten.
Pauschalpreis in der Vor- und Nachsaison ab Fr. 40.–, mit Bad/WC ab Fr. 50.–

Hoteleigenes Hallenschwimmbad mit Grateinritt für Hausgäste.
Sauna, Solarium.

Besitzer: Fam. H. R. Richard

Telefon 033 73 16 21

GSTAAD

1100–3000 m ü. M.

im «grünen und weissen Hochland»

Sommer 1974

mit Sport, Fitness, Erholung und Musik!

Winter 1974/75

mit dem Abonnement der Vereinigten Bergbahnen von Gstaad und Umgebung! Inbegriffen:

- 50 Bergbahnen und Skilifte in der Region
- Luftseilbahn Reusch-Diableretsgletscher (3000m)
- MOB Montreux-Oberland-Bahn von Rossinière bis Zweisimmen
- Autobusse zu den Talstationen der Bergbahnen
- Öffentliches Hallenschwimmbad

Ein Traumabonnement!

Information, Prospekte, Programme durch
Verkehrsbüro 3780 Gstaad

Beatenberg 1200 m

Der sonnenreichste Ferienort des Berner Oberlandes mit der unvergleichbaren Aussicht auf die Berner-Alpen-Kette und den Thunersee. Mildes Klima, ruhige Lage, nur 10 km von Interlaken. Jederzeit leicht und mühelos erreichbar. Hotels, Pensionen, Kur- und Kinderheime sowie Chalets und Ferienwohnungen in jeder Preislage.

Niederhorn 1950 m

Das lohnende Ausflugsziel hoch über dem Thunersee. Das Paradies für Wanderer, Natur- und Tierliebhaber, Bequem erreichbar mit der Sesselbahn Beatenberg-Niederhorn. Für Beatenberg und Niederhorn verlangen Sie Auskunft und Prospekte beim Verkehrsbüro Beatenberg, Telefon 036 41 12 86



**bodenständig
sauber
preiswert**

Ostschweiz

Atzmännig

Goldingen – das lohnende Ausflugsziel. Modernste Sesselbahn, Fahrzeit 14 Minuten; gut ausgebaute Wanderwege mit herrlicher Rundschau.

Hotel Restaurant Talstation
heimelige Räume für Familien-, Vereins- und Gesellschaftsanlässe.

Sportbahnen Atzmännig
Telefon 055 88 12 35
Hotel Talstation
Telefon 055 88 13 44

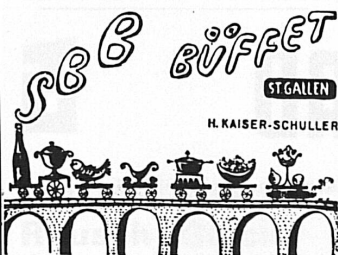


Ausflüge auf dem Bodensee mit der Flotte SBB

Fahrplanmässige Ufer- und Rundfahrten
Ausflugsfahrten nach der Insel Mainau, nach Meersburg, Überlingen, Unteruhldingen, Bregenz.
Ganztägige Kreuzfahrten
Stimmungsvolle Abendfahrten
Extrafahrten für Vereine und Firmen

Auskunft und Prospekte am Bahnschalter

SBB Schifffahrt
Bahnhof Romanshorn Tel. 071/6314 23



Untersee und Rhein

Eine der schönsten Stromfahrten Europas!

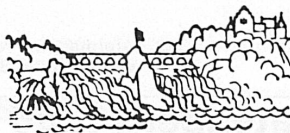


Extrafahrten für Familienanlässe, Gesellschafts- und Betriebsausflüge

Verlangen Sie unverbindliche Offerten

Schweizerische Schifffahrtsgesellschaft
Untersee und Rhein, 8202 Schaffhausen 2
Telefon 053 5 42 82

Schaffhausen
Erker- / Munotstadt



Rheinfall Neuhausen

1. August: Grosses Feuerwerk

Wandergebiete Klettgau / Randen / Reiat

Ferienausflüge ins Schaffhauser Land

GRAUBÜNDEN

AROSA

für aktive Ferien in gesunder Bergluft im Sommer und Winter

Auskunft und Prospektmaterial:
Kurverein Arosa, 7050 Arosa
Telefon 081 31 16 21



MODERN, CHIC, VIELSEITIG, IDEAL FÜR SOMMERFERIEN MAXIMAL



250 km Spazier- und Wanderwege, Bergbahnen, Bergsteigerschule, Vita-Parcours, Kunsteisbahn, Hallen- und Gartenbad, Rudern, Segeln, Angeln, Golf, Tennis, Reiten (Reithalle), Kinderspielplatz, Ausflugsfahrten, Heimatmuseum, Kongresshaus, Casino/Spielsaal, Veranstaltungen

Hobby-Ferien: Pauschalwochen für Golf, Tennis, Reiten, Bergsteigen und Wandern

Auskunft und Prospekte:
Ihr Reisebüro oder Verkehrsverein,
Postfach 198, 7270 Davos Platz

BERGELL

600-1800 m

Saison Mai bis Oktober. Das herrliche Kletter- und Wandergebiet mit südlichem Klima mh der Bündner Bergwelt. Organisierte Wanderwochen
Neu: Panorama-Hochweg-Casaccia-Soglio

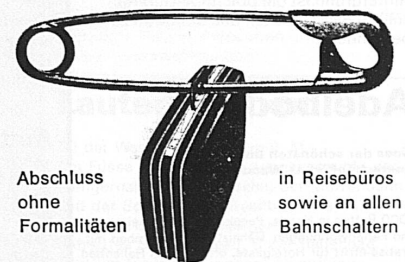
Prospekte und Auskünfte durch den

Verkehrsverein
«Pro Bregaglia»
7649 Bondo
Telefon 082 4 14 72

BREGAGLIA

BERGELL

Reisegepäck versichern!



Abschluss ohne Formalitäten

in Reisebüros sowie an allen Bahnschaltern

ELVIA Versicherungs-Gesellschaft



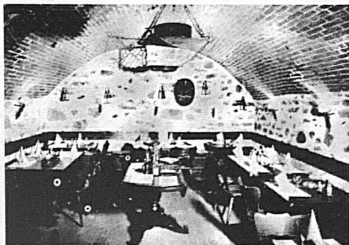
Schul- und Vereinsausflüge nach Melchsee-Frutt sind immer ein Volltreffer. Höhenwege nach Jochpass-Engelberg und vom Balmereggorn nach Käserstatt (Brünig). In den heimeligen Hotels und Gaststätten gibt es feinste Verpflegung, preiswerte Unterkunft und gemütliche Unterhaltung.

Luftseilbahn / Sessellift
1920 bis 2250 m

Auskunft und Prospekte:
Verkehrsbüro, 6061 Melchsee-Frutt
Telefon 041 67 12 10

LAC LÉMAN

Au Vieux Caveau



Pully près Lausanne

Diners' Club Rue de la Gare 11
American Express Tél. 021 28 27 49
Fam. Moret-Pittet

Alliez la détente à la gourmandise! Avant ou après une promenade sur le Léman, passez un moment gastronomique au Vieux Caveau dont les spécialités sont connues et appréciées bien au-delà du bassin lémanique.

Le Comptoir du bois SA

Industrie et commerce du bois

Scierie à Montheron

1008 Prilly-Malley
Tél. 25 31 28/29

Motel de la Baye SA hôtel garni ouvert toute l'année

Chemin du Pierrier, 1815 Clarens
A quelques minutes du centre de Montreux.
Toutes les chambres avec salle de bains,
téléphone, radio, TV, mini-bar et balcon.
A votre disposition:
Restaurant Français, snack-bar, salon de coiffure,
sauna finlandaise et supermarché

Tél. 021 62 08 41, télex 24 519

Die Welthauptstadt, wo man gerne verweilt

GENF

- ▶ Lassen Sie sich durch den Charme ihrer Altstadt und die Spuren ihrer 2000jährigen Vergangenheit verführen. Besuchen Sie ihre Museen, Kunstgalerien, Antiquitätenläden, Boutiquen . . .
- ▶ Kosten Sie die Frische und die Ruhe ihrer grosszügigen Parkanlagen und der immergrünen Landschaft.
- ▶ Üben Sie Ihren Lieblingssport aus: Segeln, Schwimmen, Wasserski, Reiten, Boccia, Bergsteigen.
- ▶ Geniessen Sie Genfs einzigartige Lage: am Seeufer und zugleich in unmittelbarer Nähe des Juras und der Alpen. Wählen Sie zwischen unzähligen Spaziergängen und Kreuzfahrten.
- ▶ Und abends lassen Sie sich verzaubern durch: «Geneva by night»: Opern, Konzerte, Theater, Dancings, Cabarets usw.

Jederzeit ist Ferienzeit in Genf

Information: Verkehrsbüro Genf, 3, place des Bergues
CH - 1211 Genf, Tel. 32 26 05.

