

**Zeitschrift:** Die Schweiz = Suisse = Svizzera = Switzerland : offizielle Reisezeitschrift der Schweiz. Verkehrszentrale, der Schweizerischen Bundesbahnen, Privatbahnen ... [et al.]

**Herausgeber:** Schweizerische Verkehrszentrale

**Band:** 47 (1974)

**Heft:** 6

## **Werbung**

### **Nutzungsbedingungen**

Die ETH-Bibliothek ist die Anbieterin der digitalisierten Zeitschriften auf E-Periodica. Sie besitzt keine Urheberrechte an den Zeitschriften und ist nicht verantwortlich für deren Inhalte. Die Rechte liegen in der Regel bei den Herausgebern beziehungsweise den externen Rechteinhabern. Das Veröffentlichen von Bildern in Print- und Online-Publikationen sowie auf Social Media-Kanälen oder Webseiten ist nur mit vorheriger Genehmigung der Rechteinhaber erlaubt. [Mehr erfahren](#)

### **Conditions d'utilisation**

L'ETH Library est le fournisseur des revues numérisées. Elle ne détient aucun droit d'auteur sur les revues et n'est pas responsable de leur contenu. En règle générale, les droits sont détenus par les éditeurs ou les détenteurs de droits externes. La reproduction d'images dans des publications imprimées ou en ligne ainsi que sur des canaux de médias sociaux ou des sites web n'est autorisée qu'avec l'accord préalable des détenteurs des droits. [En savoir plus](#)

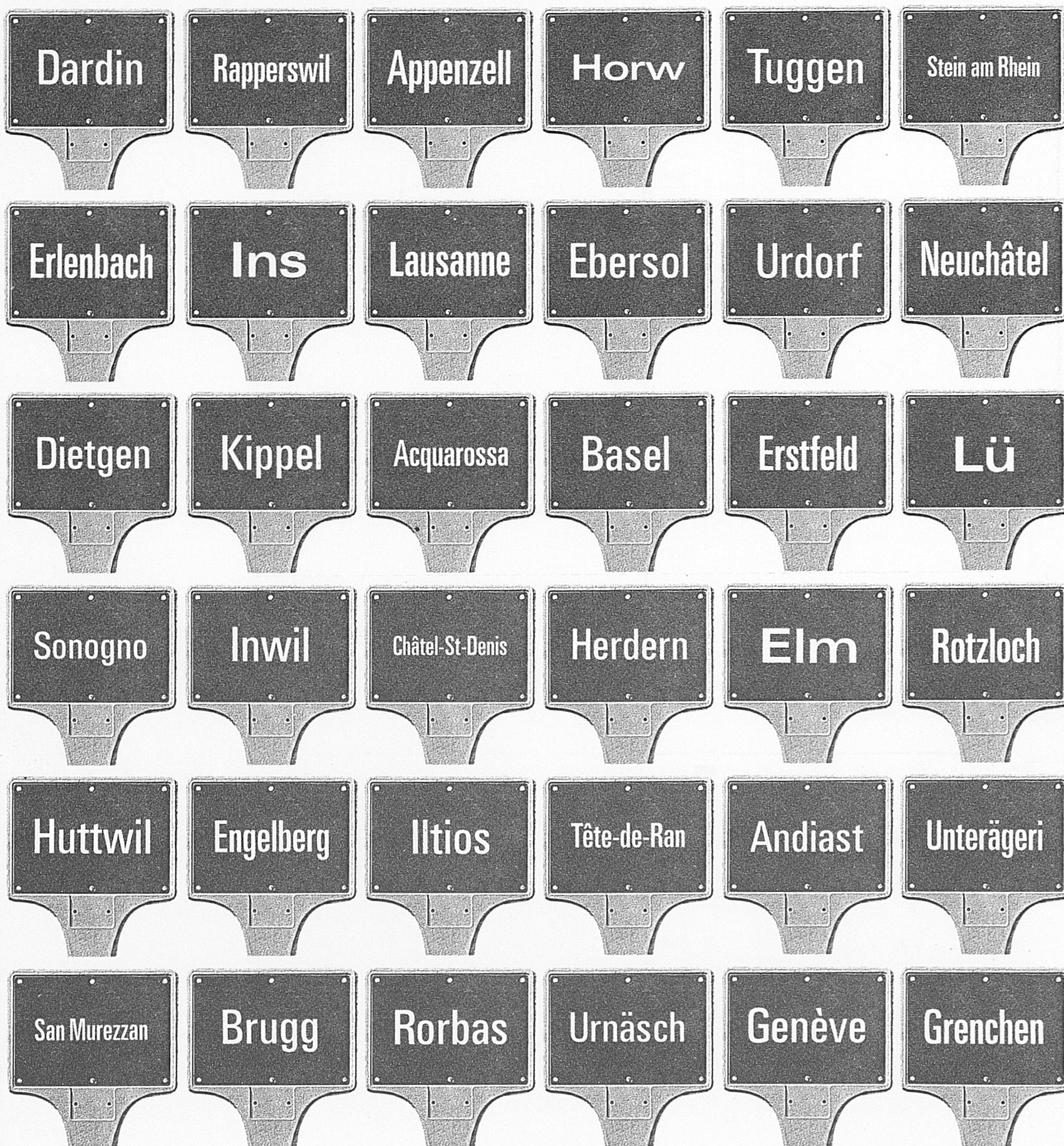
### **Terms of use**

The ETH Library is the provider of the digitised journals. It does not own any copyrights to the journals and is not responsible for their content. The rights usually lie with the publishers or the external rights holders. Publishing images in print and online publications, as well as on social media channels or websites, is only permitted with the prior consent of the rights holders. [Find out more](#)

**Download PDF:** 17.01.2026

**ETH-Bibliothek Zürich, E-Periodica, <https://www.e-periodica.ch>**

# Man begegnet ihnen überall - den Drahtseilen aus Brugg



Kabelwerke Brugg AG, 5200 Brugg, Telefon 056 41 11 51

PS. Wenn Sie die Anfangsbuchstaben dieser 36 Ortsnamen zusammensetzen, erfahren Sie etwas Wesentliches über unsere Firma.

# Wählen Sie hier Ihr Berufs-oder Ausbildungsziel....



Bereits über 50 000 Vorwärtstrebende haben sich durch unser vielfach bewährtes Freizeit-Studium zusätzliches Wissen angeeignet, das für den Berufserfolg unentbehrlich ist.

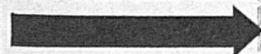
Arbeitsvorbereiter (Metall)	Arbeits- und Betriebspsychologie (Grundkurs)	Baufachzeichner (Hoch/Tief)	Bauführer (Hoch/Tief)	Bautechniker (Hoch/Tief)
Betriebsfachmann	Betriebstechniker	Buchhaltungs-Chef	Chefmonteur Heizung, Lüftung, Sanitär	Detaillist/Filialleiter (Höherer Fachkurs)
Deutsch für Italienischsprechende Tedesco	Direktions-Sekretärin	Einkaufs-Chef	Elektro-Chefmonteur	Elektrofachzeichner(in)
Elektronik- und Automations-Techniker	Elektro-Techniker	Englisch	Englische Handelskorrespondenz	Französisch
Französische Handelskorrespondenz	Heizungs- und Sanitär-Techniker	Heizungs- und Sanitär-Zeichner(in)	Hotel- und Restaurationsgewerbe (Grundkurs)	Italienisch
Kalkulator (Metallindustrie)	Technischer Kaufmann	Kaufm. Ausbildung mit Handelsdiplom (Buchhaltung, Steno, Handelsrecht, Korresp., Kaufm. Rechnen, Maschinenschreiben)	Konstrukteur (Maschinenbau)	Lager- und Speditionschef
Management (Kaderkurs)	Marketing- und Verkaufsleiter	Maschinenbau-Techniker	Maschinenzeichner(in)	Mathematik u. Physik (Grundlehrgang)
Maurerpolier (Hoch/Tief)	Meisterprüfung* (Metallberufe)	Radio- und Fernseh-Techniker	Sekretärin	Spanisch
Technikum Aufnahmeprüfung*	Technischer Betriebsleiter	Vorarbeiter	Vorgesetzter	Verkaufsförderer (Sales Promoter)
Vertreter(in)	Werbeassistent*	Werbung (Grundkurs)	Werbetexter(in)	Werkmeister (Metallindustrie)

\* Vorbereitung auf die öffentliche Prüfung

## ....und wir sagen Ihnen, wie Sie es durch ein Freizeit-Studium erreichen!

Senden Sie uns den nebenstehenden Gutschein noch heute ein und Sie erhalten unverbindlich und

### GRATIS



▼ die 130seitige Fernunterrichts-Broschüre  
«Der Weg in Ihre bessere Zukunft» mit einer genauen Beschreibung von über 100 Weiterbildungsmöglichkeiten im kombinierten Fern- und Direktstudium.

▼ Einsicht in das instruktive Original-Lehrmaterial

▼ alle weiteren Informationen, die für Ihr berufliches Vorwärtstommen und für Ihre Zukunft von Wichtigkeit sein dürften.

**Das ist kostenlos und verpflichtet Sie zu nichts!**

**Geschäftsantwortkarte**  
Porto vom Empfänger bezahlt

**Carte commerciale-réponse**  
Port payé par le destinataire

**Cartolina commerciale-risposta**  
Tassa pagata dal destinatario

Nicht frankieren  
Ne pas affranchir  
Non affrancare

## Gutschein

Ich wünsche unverbindlich und kostenlos die erwähnten Informationen und Unterlagen über das Berufs- oder Ausbildungs-Ziel:

Name: .....

Vorname: .....

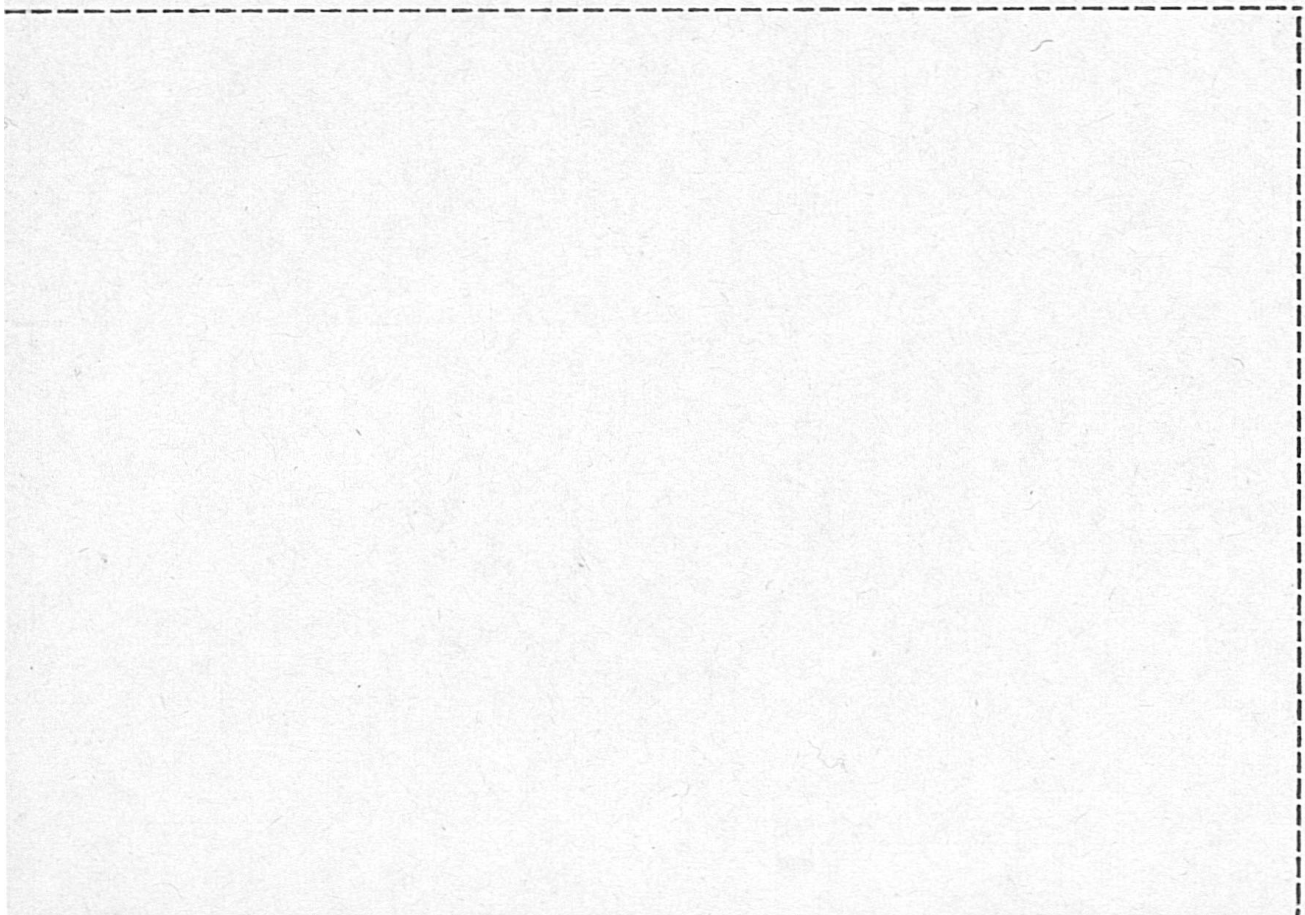
Strasse: .....

PLZ/Ort: .....

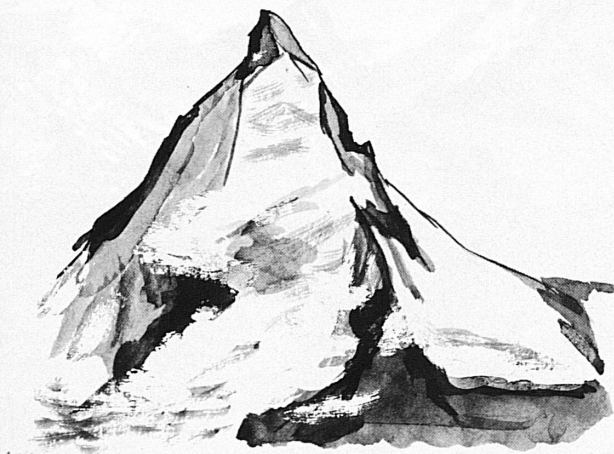
RS 2

Institut Mössinger  
(die Fernschule mit Erfahrung)  
Räffelstrasse 11  
**8045 Zürich**









# ★ WALLIS ★ ★ VALAIS ★

## ZERMATT

**Der Kurort ohne Autos**  
1620 m, am Matterhorn

Zahlreiche Bergbahnen ins Ausflugsgebiet:

Gornergrat	3100 m	Stockhorn	3407 m
Schwarzsee	2582 m	Trockener Steg	2939 m
Sunnegga	2290 m	Unterrothorn	3100 m

Meridionales, alpines Bioklima. – 388 km Wanderwege. Erstklassiges Bergsteigerzentrum. Bergseen. 6 Privat-Hallenbäder. – 89 Hotels und Pensionen. Ferienwohnungen

**Sommerski, 8 Skilifte, 3000–3800 m**

Grösstes organisiertes Sommerskigebiet der Alpen. Offizielle Skischule. Spezialprogramm. Verkehrsbüro Zermatt, Tel. 028 7 78 55, Telex 38130

## Evolène

1380 m  
027 4 62 35

## Arolla

2000 m  
027 4 61 67

Stations été/hiver. Promenades. Alpinisme. Pêche. Riche flore et faune alpestres. Guides, centre alpin des jeunes. Costumes et traditions. Skilifts. Ecoles suisses de ski. Ski de fond et de haute montagne. Patinoires, curling. Hôtels, chalets et appartements, colonies, dortoirs, campings, dancings.

## Les Haudères

1450 m  
027 4 61 29

## La Sage

1700 m  
027 4 62 80

## Riederalp

Alpine Ferienorte ohne Autos. 650 Hotel- und 3800 Chaletbetten. Wanderparadies am grössten Gletscher Europas. Aletschwald. Geführte Wanderungen, Vita-Parcours, Reiten, Baden, Rudern und Fischen.

### Auskunft und Prospekte:

Verkehrsbüro Riederalp  
CH - 3981 Riederalp  
Telefon 028 5 33 66

Verkehrsbüro Bettmeralp  
CH - 3981 Bettmeralp  
Telefon 028 5 32 91

## Bettmeralp



## Haute-Nendaz 1350 m

Vue dominante. Nombreuses possibilités de promenades et d'excursions. Télécabine jusqu'à 2200 m. Piscines, tennis. – Hôtels, chalets et appartements. – **Prix forfaitaires.**

**A 8 km Super-Nendaz, 1700 m.** Résidence Rosablanc Apparthôtel. – Bar, discothèque, piscine couverte, sauna, tennis.

Office du tourisme, 1961 Haute-Nendaz  
téléphone 027 4 54 04



Prospectus et renseignements par votre agence de voyages, les offices de tourisme locaux ou l'Union valaisanne du tourisme, 1951 Sion, téléphone 027 2 21 02, télex 38 164

Auskunft und Prospekte sind bei den Reisebüros, den lokalen Verkehrsvereinen und dem Walliser Verkehrsverband, 1951 Sitten, Telefon 027 2 21 02, Telex 38 164, erhältlich

## Morgins

1400–2500 m

### Excursions sans frontières

Piscine chauffée – 4 tennis – Hôtels – Appartements – Chalets – Restaurants – Tea-rooms. – Chemins balisés. – Golf de 18 trous à 25 min.

### Renseignements:

Office du tourisme, tél. 025 8 33 64

Mit dem Auto durch den Alpen-tunnel  
Avec l'auto à travers le tunnel alpin du

## Lötschberg

Preise (Fahrzeug und Reisende)  
Prix (véhicule et voyageurs)  
Kandersteg–Goppenstein Fr. 28.–  
Kandersteg–Brig Fr. 40.–

### Prospekt / Prospectus:

BLS, Sektion Publizität, Postfach, 3001 Bern

### Naters

Im Rhonetal, 600 m ü. M. Idealer Ausgangspunkt für Halbtags- und Tagesausflüge. – Thermalbad Brigerbad 10 Autominuten entfernt

### Blatten

Ein echtes Walliser Dorf in der richtigen Höhenlage (1322 m ü. M.) – 8 km von Brig – 300 Gratis-Parkplätze

### Belalp

2200 m ü. M. ob dem Grossen Aletschgletscher. Herrliches Alpenpanorama mit vielen Wander- und Tourenmöglichkeiten, abseits des Verkehrs und ohne Autos. – Mit der Luftseilbahn (80er-Kabine) in 7 Min. erreichbar  
Die Region Naters–Blatten–Belalp verfügt über 15 gepflegte Hotels mit 700 Betten und 170 Ferienwohnungen und Chalets mit 800 Betten

### Auskunft und Prospekte:

Verkehrsbüro 3901 Blatten VS, Telefon 028 313 85

# BERNER OBERLAND

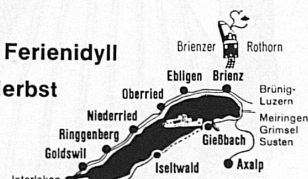
## Brienzersee ... das Ferienidyll

im Berner Oberland von Frühjahr bis Herbst

Prospekte durch die Verkehrsbüros:

3806 Bönigen	(036) 22 29 58
3855 Brienz-Axalp	51 15 93
3855 Giessbach	51 15 15
3807 Iseltwald	45 12 01
3853 Niederried	49 11 89
3854 Oberried-Ebligen	49 12 24
3852 Ringgenberg-Goldswil	22 38 88

Baden in kristallklarem Wasser. Fischen in lieblichen Seebuchten. Fischspezialitäten serviert in gemütlichen Gaststätten. — Kilometerlanges Wandern direkt am Wasser und in herrlichen Wäldern. — Günstiges See-Generalabonnement.



## Luftseilbahn Reusch-Glacier des Diablerets

3000 m ü. M.

**Gsteig bei Gstaad** an der Pillonstrasse (1200 m ü. M.)  
Das idyllische Bergdorf für Ruhe und Erholung. Ausgedehnte Wanderungen. Schwimmbad. Skifahren das ganze Jahr beim neuen Gletscherskilift (1100 m lang). Einzigartiges Panorama

### Auskunft

Betriebsleitung LRD, 3781 Gsteig,  
Telefon 030 5 10 98  
Verkehrsbüro, 3781 Gsteig,  
Telefon 030 5 10 17

## Hoch hinauf mit der Stockhornbahn



Auskunft:  
Talstation Erlenbach  
im Simmental  
Tel. 033 81 21 81

## Ringgenberg-Goldswil 600 m ü. M.

3 km von Interlaken in sonniger Lage über dem Brienzersee  
Naturstrandbad Burgseeli, Wassertemperatur bis 24 °  
Fischen, Wandern, vielseitige Tourenmöglichkeiten  
Hotels, Ferienwohnungen, Camping

Verkehrsbüro, CH-3852 Ringgenberg  
Telefon 036 22 33 88

## Schilthorn – Mürren

2970 m

Durch James Bond weltbekannt geworden  
Der Wunder- und Wanderberg des Berner Oberlandes

Wir fahren jede halbe Stunde ab Talstation Stelchelberg im Lauterbrunnental. Nur 18 km von Interlaken

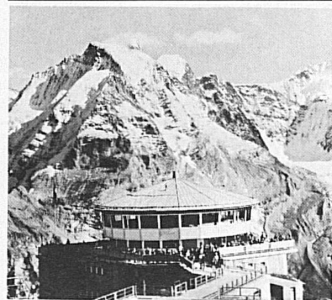
1000 Gratisparkplätze

Ferien- und Halbtaxiabonnemente gültig

Günstige Gruppentarife und Verpflegungsmöglichkeiten

### Auskünfte

Direktion Schilthornbahn, Tel. 036 22 62 44,  
Hoheweg 95, 3800 Interlaken



Drehrestaurant Piz Gloria

Mehrere Bahnen führen uns in die bernische «Visitenstube». Die SBB, die Emmentalbahn, die Bern-Lötschberg-Simplon-Bahn, die Montreux-Oberland-Bahn sowie die Brünigbahn.  
Unter den oberländischen Bergbahnen steht die Jungfrau an erster Stelle. Sie durchbohrt die Eisriesen und führt, als höchste Zahnradbahn der Welt, auf 3500 m ü. M. Jahresbetrieb.

## Für Automobilisten

Alle Passstrassen, Brünig, Grimsel, Susten, Saanenmöser, Pillon und Jaunpass, sind geteert und staubfrei. In Kandersteg, Brig und Goppenstein können Autos zum Transport durch den Lötschbergtunnel verladen werden.

## Wasser- und Badesport

Die Ufer des Brienzer- und Thunersees erstrecken sich auf über 80 km. Auf dieser Strecke verteilen sich 16 ausgebaute Seebäder. Viel natürlicher Badestrand liegt dazwischen. Rudern, Paddeln und Fischen gehören zur Ferienaktivität. Besondere Erwähnung verdient die Segelschule Thunersee. In den grösseren Bergkurorten befinden sich elektrisch geheizte Freiluft- und Hallenbäder. Sie erhöhen den Genuss von Bergferien.

## Über 500 Hotels



## lieblicher Aussichtspunkt (Fototurm)

Auf Bergstation die attraktive

## Modell-Eisenbahn-Grossanlage

Gotthard und Lötschberg (Spur 0)  
200 m Doppelspur, 12 Blockstrecken  
6 gleichzeitig zirkulierende Züge

## Imposant in Technik u. Gestaltung



## Wilderswil

ein Ferienziel!

Verkehrsbüro, 3812 Wilderswil  
Telefon 036 22 84 55

Idyllischer Kurort für Ruhe und Entspannung  
Standquartier für unzählige Ausflüge und Wanderungen  
Ausgangspunkt der Schynigen-Platte-Bahn  
Gepflegte Hotels, Pensionen und zahlreiche Ferienwohnungen

## Lauterbrunnen

Tal der Wasserfälle, 800 m ü. M.  
Am Fusse der Jungfrau, Ausgangspunkt der Wengernalp-Jungfrau-Bahn, der Mürrenbahn und der Schilthorn-Luftseilbahn. Verbilligte Billette in den ersten Morgenstunden.  
Geheiztes Schwimmbad, Hotel-Hallenbad, Zentrum für Wanderungen, Alpenflüge, Materialtransporte, Filmflüge und Taxiflüge mit Helikopter. Naturschutzgebiet, Bergsport. Zeitgemässe Hotels, Gasthöfe und moderne Campings.

Auskunft: Verkehrsbüro

## Reichenbach

700-1000 m ü. M.

## im Kandertal an der Route Spiez-Adelboden

Der ideale Sommer- und Winterferienort.  
Abwechslungsreiche Wanderwege.  
Prospekte, Hotel- und Ferienwohnungslisten sind beim Verkehrsbüro  
CH-3713 Reichenbach,  
Telefon 033 76 12 49, erhältlich.

## Wengen Männlichen

Ein Ferien- und Wandergebiet von eindrücklicher Schönheit

Herrliches Sonnen- und Ausflugsplateau auf 2230 m ü. M.

### Auskunft und Prospekte

Talstation der Luftseilbahn Wengen,  
Tel. 036 55 29 33  
oder Verkehrsbüro Wengen,  
Tel. 036 55 14 14





# Einzigartig für Ferien, Wanderungen, Ausflüge, Sport

TBB =

## Thunersee- Beatenberg-Bahn

Von der Gemeinschaftsstation Beatenbuch (Schiffstation sowie Trolleybus- und Autobusterminals) führt die Drahtseilbahn die Fahrgäste in 10minütiger Fahrt auf die Sonnenterrasse Beatenberg, hoch über dem Thunersee. Im Hintergrund ist die prächtige Gebirgskulisse Eiger, Mönch und Jungfrau zu bewundern.

## Adelboden

eines der schönsten Bergtäler  
Unerschöpfliches Wandergebiet

8000 Betten in Hotels, Pensionen, Kinderheimen und Ferienwohnungen. Geheiztes Schwimmbad mit Grateintritt für Hotelgäste, öffentliches Hallenbad, Tennis, Fischen, Minigolf, Bergsport, Bergbahnen, vielseitige Ausflugsmöglichkeiten, stimmungsvolle Abendunterhaltung. Vor- und Nachsaison Spezialpreise.

Neue Eishalle in Betrieb vom 1. Juli bis 25. August.

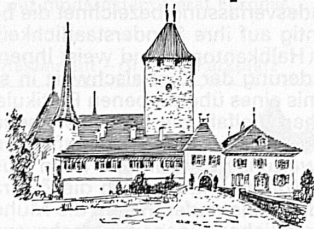
Auskunft: Verkehrsbüro, 3715 Adelboden  
Telefon 033 73 22 52, Telex 32 869

## mürren

Schilthorn –  
der Geheimtip für unvergessliche  
Ferien

Verlangen Sie Prospekte und  
Informationen:  
Verkehrsbüro 3825 Mürren  
Telefon 036 55 16 16

## Schloss Spiez



geöffnet bis Mitte Oktober  
Ausstellung Bergkristalle

Plusieurs chemins de fer y mènent. Les CFF, les lignes EBT et Berne-Lötschberg-Simplon; les chemins de fer Montreux-Oberland bernois et Brünig. Parmi les chemins de fer de montagne oberlandais, celui de la Jungfrau, qui perce les géants de glace, occupe la première place. C'est le chemin de fer à crémaillère le plus haut du monde, il conduit à une altitude de 3500 m. Circule toute l'année.

## Automobiles

Tous les cols, Brünig, Grimsel, Susten, Saanenmöser, Pillon et Jaun, sont goudronnés. A Kandersteg, Brigue et Goppenstein, on peut charger les autos sur wagons, pour passer le tunnel du Lötschberg.

## Plages et sports nautiques

Les rives des lacs de Thoune et de Brienz s'étendent sur une longueur de plus de 80 km. On y trouve 16 plages aménagées et de nombreuses grèves naturelles, où l'on peut se baigner. Le canotage et la pêche y sont un plaisir de vacances. L'école de voile du lac de Thoune mérite d'être mentionnée spécialement. Dans les grandes stations de montagne, on trouve des piscines alpines chauffées à l'électricité et couvertes.

Plus de 500 hôtels

## Parkhotel Bellevue Adelboden

Das bevorzugte Ferienhotel in einzigartig schöner und ruhiger Lage, mit grossem Park und Garten.  
Pauschalpreis in der Vor- und Nachsaison ab Fr. 40.–, mit Bad/WC ab Fr. 50.–

Hoteleigenes Hallenschwimmbad mit Grateintritt für Hausgäste.  
Sauna, Solarium.

Besitzer: Fam. H. R. Richard      Telefon 033 73 16 21

## GSTAAD

1100–3000 m ü. M.  
im «grünen und weissen Hochland»

**Sommer 1974**  
mit Sport, Fitness, Erholung und Musik!

**Winter 1974/75**  
mit dem Abonnement der Vereinigten Bergbahnen von Gstaad und Umgebung! Inbegriffen:  
– 50 Bergbahnen und Skilifte in der Region  
– Luftseilbahn Reusch-Diableretsgletscher (3000 m)  
– MOB Montreux-Oberland-Bahn von Rossinière bis Zweisimmen  
– Autobusse zu den Talstationen der Bergbahnen  
– Öffentliches Hallenschwimmbad

**Ein Traumabonnement!**

Information, Prospekte, Programme durch  
Verkehrsbüro 3780 Gstaad

## Beatenberg 1200 m

Der sonnenreichste Ferienort des Berner Oberlandes mit der unvergleichbaren Aussicht auf die Berner-Alpen-Kette und den Thunersee. Mildes Klima, ruhige Lage, nur 10 km von Interlaken. Jederzeit leicht und mühelos erreichbar. Hotels, Pensionen, Kur- und Kinderheime sowie Chalets und Ferienwohnungen in jeder Preislage.

## Niederhorn 1950 m

Das lohnende Ausflugsziel hoch über dem Thunersee. Das Paradies für Wanderer, Natur- und Tierliebhaber, Bequem erreichbar mit der Sesselbahn Beatenberg-Niederhorn.

Für Beatenberg und Niederhorn verlangen Sie Auskunft und Prospekte beim Verkehrsbüro Beatenberg, Telefon 036 41 12 86





Bergbahnen Téléfériques Aerial cableways  
Engelberg-Trübsee-Stand-Titlis

**MOUNT**  
**TITLIS**  
10'000 feet 3020 m

**LUZERN-ENGELBERG  
ZENTRALSCHWEIZ**

Das höchstgelegene  
und attraktivste  
Ausflugsziel  
der Zentralschweiz!

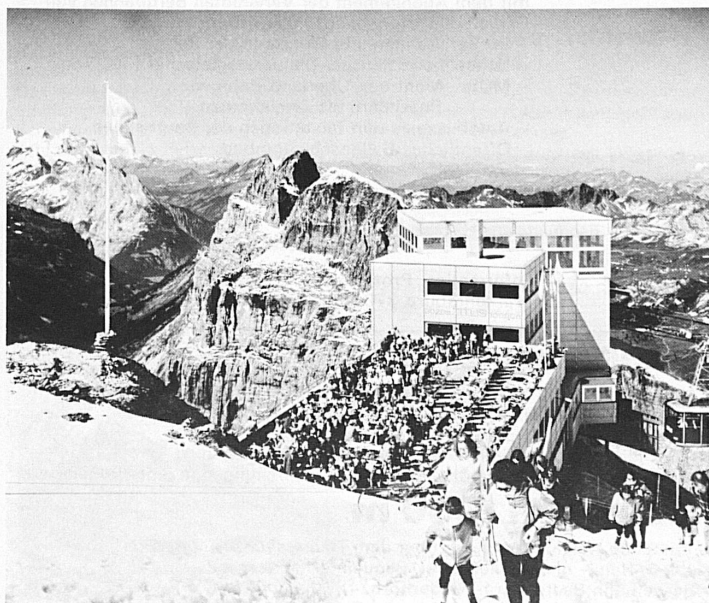
La nouvelle  
attraction touristique  
en Suisse centrale!

The highest  
and most beautiful  
excursion point of  
Central Switzerland!

Sensationelle Luftseilbahnfahrt direkt über den Titlisgletscher.  
Einzigartiges Alpenpanorama, windgeschützte Aussichtshalle.  
Grosse Sonnenterrassen mit Liegestühlen, Eisgrotte, Gletscherweg.  
Filmhalle und Sommerskifahren (Skilift)

Restaurants: Gletscher-Restaurant Stand (2450 m)  
Panorama-Restaurant Titlis (3020 m)  
Information: Reisebüros und Auskunftsbüros SBB oder  
Bergbahnen Engelberg-Trübsee-Titlis  
Poststrasse 3, CH - 6390 Engelberg (041 94 15 24)  
Wetterbericht: Automatischer Wetterbericht (Tag und Nacht)  
041 94 22 55

Bergstation Titlis mit Sonnenterrasse und Panorama-Restaurant



Das Gebiet der fünf Kantone Uri, Schwyz, Unterwalden, Luzern und Zug wird gemeinhin als die Zentralschweiz bezeichnet. Genau genommen sind es sechs Kantone, denn einen gemeinsamen «Kanton Unterwalden» kennen die Bewohner von Ob- und Nidwalden nicht. Nur die Bundesverfassung bezeichnet die beiden seit dem Spätmittelalter eifrig auf ihre Sonderstaatlichkeit bedachten Glieder der Urschweiz als «Halbkantone» und weist ihnen nur je einen Ständeratssitz zu. Die Gliederung der Zentralschweiz in sechs Staatswesen ist nicht das Ergebnis eines übertriebenen Partikularismus, sondern der Ausdruck einer reichen Vielfalt, die gleicherweise in der Verschiedenartigkeit und Gegensätzlichkeit der Landschaften und des Volkstums der sechs inner-schweizerischen Kantone ihren Ausdruck findet. Wer sich auf Reisen und Wanderungen durch die Zentralschweiz oder gar auf länger dauernden Ferientaufenthalten die Mühe nimmt, dieser Vielfalt und den gegensätzlichen Eigenarten nachzuspüren, wird allerlei vergnügliche und interessante Entdeckungen machen. Aber nicht nur die wechselnden Landschaften und Charaktereigenschaften der Gebiete um den Vierwaldstättersee gehören wesentlich zur Mannigfaltigkeit des Ferien- und Ausflugsgebietes Zentralschweiz. Auch unter andern Gesichtswinkeln bietet die Zentralschweiz einen unendlichen Reichtum an Möglichkeiten und verschiedenartigen Eindrücken. Moderne und Tradition, Stille und Betriebsamkeit, unberührte Natur und hochentwickelte Zivilisation, schmale Wege abseits der Heerstrassen und zeitgemäss ausgebaute Verkehrswege, internationale Durchgangsstrassen und – Schienenwege und ruhmreiche Bergbahnen, ländliche Überlieferung und grossstädtischer Kulturbetrieb, Massensportanlagen und einsame Gipfel, Raffinement internationaler Hotellerie und Hüttenbetrieb usw. usw. – unendlich ist die Liste der Gegensatzpaare, die sich als charakteristisch für die Zentralschweiz aufzählen lassen.

## Beckenried

440 m

für Ferien und Sport

**Ziel**

das ganze Jahr

Auskunft beim Verkehrsbüro  
Telefon 041 64 31 70

Erholung durch aktive Sommer- und  
Herbstferien: Lido, Hallenbad, geheiztes  
Freibad, Wasserski, Tennis, Minigolf,  
gut ausgebautes Netz von Wanderwegen.



Offiz. Verkehrsbüro, Telefon 041 83 13 55

## Brunnen Morschach Seelisberg Schwyz

**80 Hotels und Pensionen –  
3100 Betten**

Nicht nur im Sommer, sondern  
auch im Herbst und im Frühling  
das bevorzugte Ferienziel  
am oberen Vierwaldstättersee  
Auskunft durch die örtlichen  
Verkehrsbüros

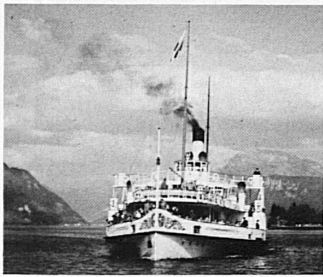
## Gersau

der liebliche Ferienort am Vierwald-  
stättersee

Auskunft beim Verkehrsbüro Gersau  
Tel. 041 84 12 20

# vielfältige ZENTRALSCHWEIZ

Auskunft: Verkehrsverband Zentralschweiz im Verkehrshaus der Schweiz, 6000 Luzern



## Vierwaldstättersee

– das immer beliebte Ausflugsziel!

Schiffahrtsgesellschaft  
des Vierwaldstättersees

6002 Luzern, Tel. 041 44 34 34



Schul- und Vereinsausflüge nach Melchsee-Frutt sind immer ein Volltreffer. Höhenwege nach Jochpass-Engelberg und vom Balmeregghorn nach Käserstatt (Brünig). In den heimeligen Hotels und Gaststätten gibt es feinste Verpflegung, preiswerte Unterkunft und gemütliche Unterhaltung.

Luftseilbahn / Sessellift  
1920 bis 2250 m

Auskunft und Prospekte:  
Verkehrsbüro, 6061 Melchsee-Frutt  
Telefon 041 67 12 10



## Verkehrshaus der Schweiz Luzern

### Planetarium+Kosmorama Neu: Abteilung Schifffahrt

Grösstes Verkehrsmuseum Europas  
Entwicklung und Bedeutung aller Verkehrsmittel zu Wasser,  
zu Lande und in der Luft, des Nachrichtenwesens und des Tourismus  
Erstes Planetarium der Schweiz mit modernstem Gerät Europas

Täglich geöffnet 9 bis 18 Uhr  
Auskünfte: Tel. 041 31 44 44

Restaurant – Grosser Parkplatz



## Lungern-Schönbüel

Die Sonnenterrasse mit dem prächtigen Alpenpanorama  
und seltener Flora.  
Ausgangspunkt sehr schöner, bequemer und gut markierter  
Wanderungen in alle Richtungen.

**Neu:** einzigartiger Höhenweg Schönbüel-Brienzer Rothorn  
Heimelige Hotels und Restaurants und Touristenlager.  
Leicht erreichbar mit der  
**Luftseilbahn Lungern-Schönbüel.**

Auskunft und Prospekte: Luftseilbahn Tel. 041 69 14 85  
Verkehrsbüro 041 69 14 55

Für Ferien und Ausflüge

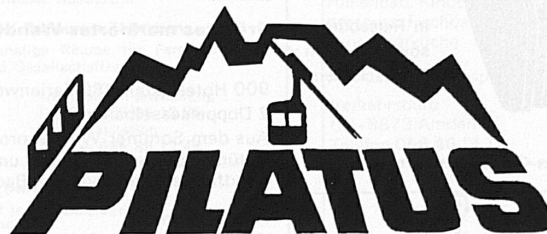


ob Schwyz/Brunnen  
1300–1920 m

Autofreier Ferienort im Grünen  
Erhöhte Landschaftsterrasse mit  
Spazier- und Wanderwegen.  
Geheiztes alpines Schwimmbad  
Vier gute Hotels, mehrere  
Restaurants, Ferienwohnungen

Umgebaute Drahtseilbahn Schlattli-  
Stoos  
Sesselbahn Stoos-Fronalpstock  
Bevorzugtes Wandergebiet

Auskunft durch Verkehrsbüro Stoos  
Telefon 043 21 15 50



2132 m

## DER BERG VON LUZERN

Prächtige Rundfahrt mit Bahn  
oder Schiff  
Zahnradbahn, Luftseilbahn  
und Gondelbahn

Zwei behagliche Hotels auf  
Pilatus Kulm. Treffen für  
Seminare, Bankette und Familienfeste

**PILATUS-BAHNEN**  
Grendelstrasse 2, 6002 Luzern, Tel. 041 23 00 66

## Klewenalp



1600 m ü. M.  
über dem Vierwaldstättersee ob  
Beckenried

Klewenalpbahn mit Jumbo-Kabinen

Verschiedene Verpflegungs- und Über-  
nachtungsmöglichkeiten

Idealer Treffpunkt für Vereinsausflüge,  
Firmenreisen und Konferenzen

Verlangen Sie die Dokumentation Kle-  
wenalp

Klewenalpbahn, 6375 Beckenried  
Telefon 041 64 12 64



## Ihr Ausflugsziel und Wander- paradies in der Zentralschweiz

### Für Firmen und Vereine

abwechslungsreiche Fahrt mit Schiff, Zahnradbahn und  
Luftseilbahn – grosse Kapazität auf den Bahnen und in den Hotels

### Für Familien

ermässigte Familienbillette, Picknickplätze,  
Selbstbedienungsrestaurants

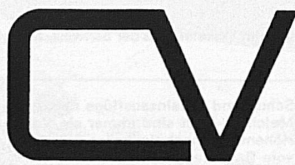
### Für alle

einmalige Fernsicht, herrliche Alpenflora  
günstige Bahn- und Schiffsverbindungen / grosse Parkplätze bei  
den Talstationen in Vitznau und Weggis

Auskünfte und Dokumentationsmaterial vermittelt Ihnen

**RIGIBAHN-GESELLSCHAFT, 6354 VITZNAU, Tel. 041 83 18 18**

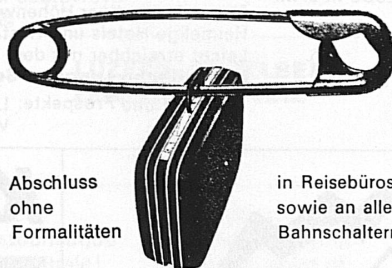




Carlo Vanoli AG  
Bauunternehmung  
Gleisbau und Tiefbau  
8800 Thalwil ZH  
Telefon 01 92 10 88

Projektierung und  
Ausführung von  
Industrie-Gleisanlagen

### Reisegepäck versichern!



Abschluss  
ohne  
Formalitäten

in Reisebüros  
sowie an allen  
Bahnschaltern

**ELVIA** Versicherungs-Gesellschaft

## Gebrüder Rüttimann Zug

Aktiengesellschaft  
für elektrische Unternehmungen  
Telefon 042 21 11 25

*Treue Kunden  
Treue Mitarbeiter*

Spezialgeschäft für Frei-  
und Kabelleitungen jeder Art  
Schwebbahnen  
Trolleybus- und Bahnleitungen



**FLUMSER  
BERGE**

1200-2500 m ST. GALLER OBERLAND / CH

**Der Kurort abseits  
des Durchgangsverkehrs**

**Grösstes markiertes Wandergebiet im Kanton St. Gallen**

900 Hotelbetten, 180 Ferienwohnungen, 1 Luftseilbahn, 1 Gondelbahn,  
2 Doppelsesselbahnen

Aus dem Sommer-Wochenprogramm:

Geführte Bergwanderungen und Ausflüge, Gäste-Kindergarten, Walensee-  
Rundfahrten, Fahrten nach Bad Ragaz usw. Forellenfischerei und Minigolf

Anfragen an:  
Verkehrsbüro Flumserberge  
8891 Tannenbodenalp, Telefon 085 3 14 00



## St. Gallen

Malerische Altstadt, weltberühmte  
Sehenswürdigkeiten. Einladende  
Einkaufsstrassen, Stickereien,  
Spezialitäten der St. Galler Konditor-  
und Metzgerzunft. Gepflegte Hotels,  
Restaurants und Cafés.  
Unterhaltung, Sport.

Auskunft und Prospekte:  
Verkehrsbüro, Bahnhofplatz 1 a,  
9001 St. Gallen, Telefon  
071 22 62 62, Telex 77425

## Auskunft:

**Ostschweizer  
Verkehrsbüro  
CH-9001 St. Gallen  
Tel. 071 22 62 62**





**bodenständig  
sauber  
preiswert**  
**Ostschweiz**

### HEIDEN ÜBER DEM BODENSEE

811 m ü. M.

Seit 100 Jahren Klimakurort  
Schönste Lage zwischen Seen und Bergen  
Schwimmbad  
Attraktiver Kursaal – Ausflugszentrum

Auskünfte und Prospekte  
durch das Verkehrsbüro, 9410 Heiden  
Tel. 071 91 10 96

### Atzmännig

Goldingen – das lohnende Ausflugsziel.  
Modernste Sesselbahn, Fahrzeit 14 Minuten;  
gut ausgebaute Wanderwege mit herrlicher Rund-  
sicht.

**Hotel Restaurant Talstation**  
heimelige Räume für Familien-, Vereins-  
und Gesellschaftsanlässe.

Sportbahnen Atzmännig  
Telefon 055 88 12 35  
Hotel Talstation  
Telefon 055 88 13 44

### Amden

Die Sonnenterrasse über dem Walensee

Hallenbad, Kinderspielplätze, Fitness-  
parcours, Fischpacht, Doppelsessel-  
bahn, Diätküche

Auskunft und Prospekte  
Verkehrsbüro  
CH-8873 Amden  
Telefon 058 46 14 13



**Ausflüge auf dem  
Bodensee mit  
der Flotte SBB**



**Aktive Ferien in voralpiner Lage**

Turnen für jedermann, Sport für Senioren  
Wanderwochen  
Schwimmen, Tennis, Fischen

**Hobby-Ferien**

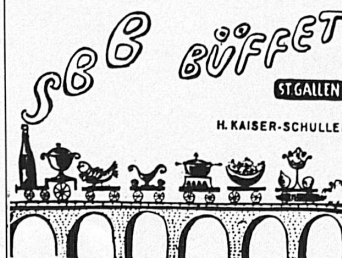
Handweben, Bauernmalerei, Modellieren

**Wanderferien mit nahezu 300 km Spazier-  
und Bergwegen**

6 Bergbahnen bis auf 2262 m ü. M.

Auskünfte und Prospekte durch die Verkehrsbüros

9656 Alt St. Johann Telefon 074 5 13 74  
9657 Unterwasser Telefon 074 5 19 23  
9658 Wildhaus Telefon 074 5 12 61



Fahrplanmässige Ufer- und Rundfahrten  
Ausflugsfahrten nach der Insel Mainau,  
nach Meersburg, Überlingen, Unteruh-  
lingen, Bregenz.  
Ganztägige Kreuzfahrten  
Stimmungsvolle Abendtanzfahrten  
Extrafahrten für Vereine und Firmen

Auskunft und Prospekte am  
Bahnschalter

**SBB Schifffahrt**  
Bahnhof Romanshorn Tel. 071/63 14 23

# Arbon Bodensee



Das Ferien- und  
Ausflugsziel am Obersee

5 km Quai und  
Strandweganlagen

Strand- und Schwimmbad

Modernster Hafen  
mit vielen Gästeplätzen

Ein Besuch wird Sie begeistern

Auskunft:  
Reise- und Verkehrsbüro Neff AG  
9320 Arbon, Telefon 071 46 65 77

### Untersee und Rhein

**Eine der schönsten  
Stromfahrten  
Europas!**



Extrafahrten für Familienanlässe, Gesellschafts- und Betriebsausflüge

Verlangen Sie unverbindliche Offerten

Schweizerische Schifffahrtsgesellschaft  
Untersee und Rhein, 8202 Schaffhausen 2  
Telefon 053 5 42 82

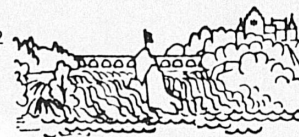
**Schaffhausen**

Erker- / Munotstadt

**Rheinfall Neuhausen**

1. August: Grosses Feuerwerk

Wandergebiete Klettgau / Randen /  
Reiat



Ferienausflüge  
ins  
Schaffhauser Land