

Zeitschrift: Die Schweiz = Suisse = Svizzera = Switzerland : offizielle Reisezeitschrift der Schweiz. Verkehrszentrale, der Schweizerischen Bundesbahnen, Privatbahnen ... [et al.]

Herausgeber: Schweizerische Verkehrszentrale

Band: 46 (1973)

Heft: 12

Werbung

Nutzungsbedingungen

Die ETH-Bibliothek ist die Anbieterin der digitalisierten Zeitschriften auf E-Periodica. Sie besitzt keine Urheberrechte an den Zeitschriften und ist nicht verantwortlich für deren Inhalte. Die Rechte liegen in der Regel bei den Herausgebern beziehungsweise den externen Rechteinhabern. Das Veröffentlichen von Bildern in Print- und Online-Publikationen sowie auf Social Media-Kanälen oder Webseiten ist nur mit vorheriger Genehmigung der Rechteinhaber erlaubt. [Mehr erfahren](#)

Conditions d'utilisation

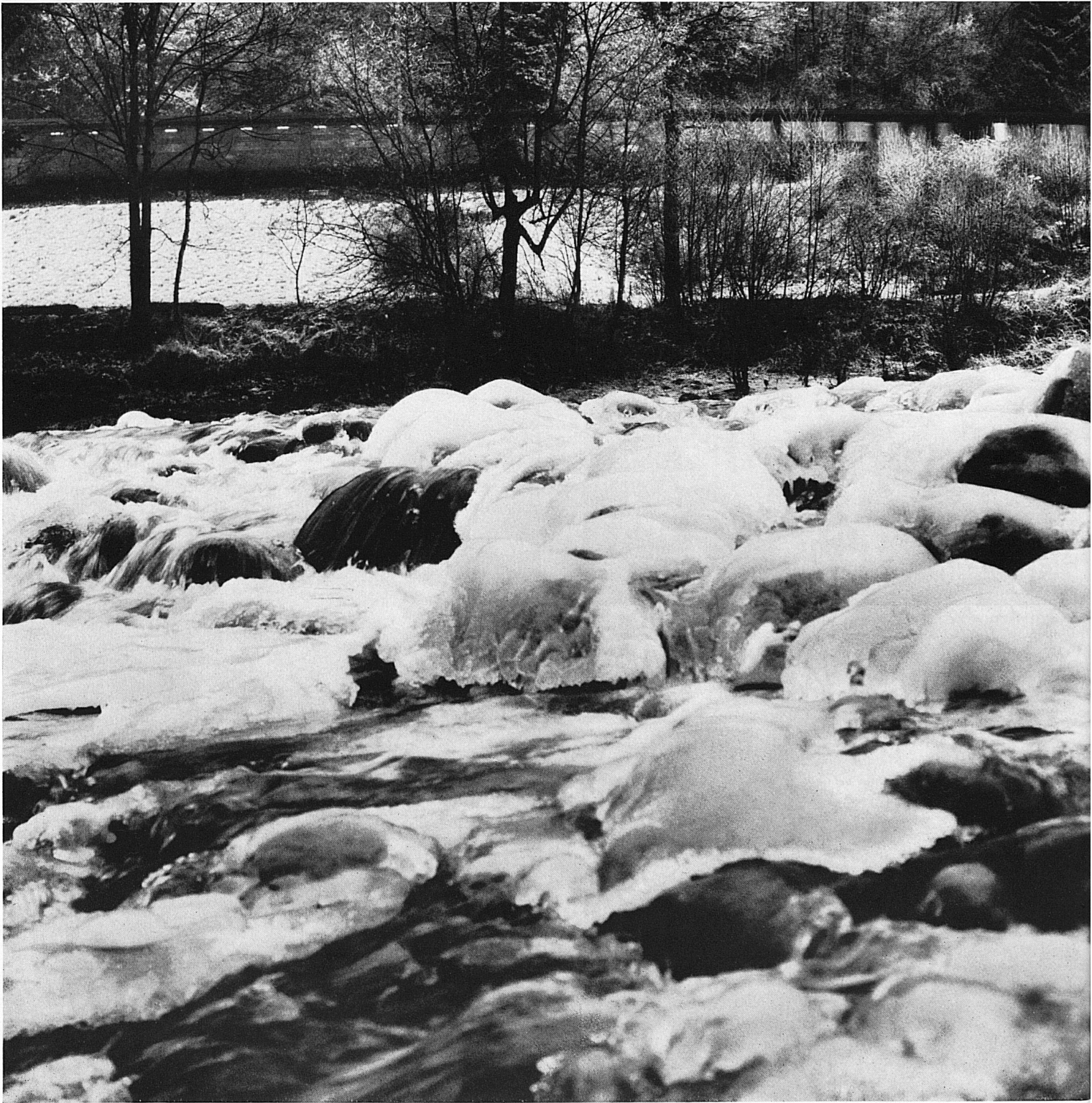
L'ETH Library est le fournisseur des revues numérisées. Elle ne détient aucun droit d'auteur sur les revues et n'est pas responsable de leur contenu. En règle générale, les droits sont détenus par les éditeurs ou les détenteurs de droits externes. La reproduction d'images dans des publications imprimées ou en ligne ainsi que sur des canaux de médias sociaux ou des sites web n'est autorisée qu'avec l'accord préalable des détenteurs des droits. [En savoir plus](#)

Terms of use

The ETH Library is the provider of the digitised journals. It does not own any copyrights to the journals and is not responsible for their content. The rights usually lie with the publishers or the external rights holders. Publishing images in print and online publications, as well as on social media channels or websites, is only permitted with the prior consent of the rights holders. [Find out more](#)

Download PDF: 06.08.2025

ETH-Bibliothek Zürich, E-Periodica, <https://www.e-periodica.ch>



Zwei Bilder aus dem SBB-Kalender 1974. Links: an der Kleinen Emme zwischen Entlebuch und Wolhusen; rechts: durch die Klus von Moutier im Jura. Der Kalender kann beim Publizitätsdienst SBB, Mittelstrasse 43, 3000 Bern, oder in den Buchhandlungen bestellt werden. Er enthält 13 farbige Photos und kostet Fr. 6.-. Photos P. + W. Studer

Deux photographies extraites du «Calendrier 1974 des CFF»: A gauche: la Petite Emme entre Entlebuch et Wolhusen; à droite: un train traversant la cluse de Moutier, dans le Jura. (Ce calendrier peut être commandé auprès du Service de publicité des CFF, Mittelstrasse 43, 3000 Berne, ainsi que dans les librairies. Il contient 13 photos de couleurs et coûte 6 francs)



Due immagini tratte dal Calendario 1974 delle FFS. A sinistra, la Kleine Emme nel tratto fra Entlebuch e Wollhusen; a destra, la gola di Moutier nel Giura. Il Calendario può esser ordinato al Servizio di Pubblicità delle FFS, Mittelstrasse 43, 3000 Berna, oppure in libreria. Contiene 13 fotografie a colori e costa Fr. 6.-

Two pictures from the 1974 Swiss Federal Railways calendar. Left: Beside the Kleine Emme between Entlebuch and Wollhusen. Right: Through the Moutier Gorge in the Jura. The calendar can be obtained from the SBB Publicity Service, Mittelstrasse 43, CH-3000 Berne, or through booksellers. It costs SFr. 6.- and contains 13 reproductions of colour photographs