

**Zeitschrift:** Die Schweiz = Suisse = Svizzera = Switzerland : offizielle Reisezeitschrift der Schweiz. Verkehrszentrale, der Schweizerischen Bundesbahnen, Privatbahnen ... [et al.]

**Herausgeber:** Schweizerische Verkehrszentrale

**Band:** 46 (1973)

**Heft:** 9

## **Werbung**

### **Nutzungsbedingungen**

Die ETH-Bibliothek ist die Anbieterin der digitalisierten Zeitschriften auf E-Periodica. Sie besitzt keine Urheberrechte an den Zeitschriften und ist nicht verantwortlich für deren Inhalte. Die Rechte liegen in der Regel bei den Herausgebern beziehungsweise den externen Rechteinhabern. Das Veröffentlichen von Bildern in Print- und Online-Publikationen sowie auf Social Media-Kanälen oder Webseiten ist nur mit vorheriger Genehmigung der Rechteinhaber erlaubt. [Mehr erfahren](#)

### **Conditions d'utilisation**

L'ETH Library est le fournisseur des revues numérisées. Elle ne détient aucun droit d'auteur sur les revues et n'est pas responsable de leur contenu. En règle générale, les droits sont détenus par les éditeurs ou les détenteurs de droits externes. La reproduction d'images dans des publications imprimées ou en ligne ainsi que sur des canaux de médias sociaux ou des sites web n'est autorisée qu'avec l'accord préalable des détenteurs des droits. [En savoir plus](#)

### **Terms of use**

The ETH Library is the provider of the digitised journals. It does not own any copyrights to the journals and is not responsible for their content. The rights usually lie with the publishers or the external rights holders. Publishing images in print and online publications, as well as on social media channels or websites, is only permitted with the prior consent of the rights holders. [Find out more](#)

**Download PDF:** 12.01.2026

**ETH-Bibliothek Zürich, E-Periodica, <https://www.e-periodica.ch>**

# Kreuz und quer durchs Zugerland

Vorteilhafte Rundfahrtbillette erleichtern schöne und abwechslungsreiche Ausflüge und Wanderungen kreuz und quer durchs Zugerland.

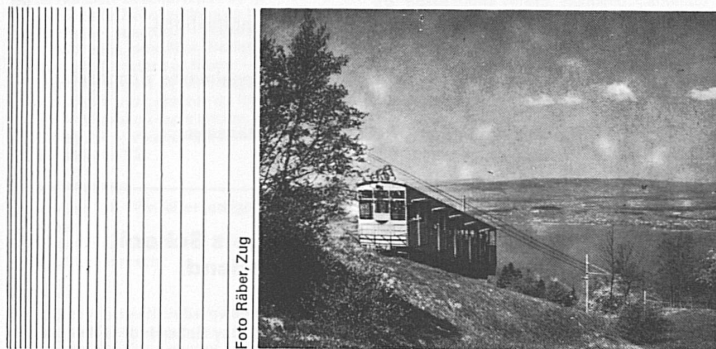


Foto Räber, Zug

Zuger Bergbahn und Bus AG. Zug Bahnhof-Schöneegg und Oberwil-Zug-Oberallmend, Standseilbahn Schöneegg-Zugerberg und Hotel Bahnhofrestaurant auf Zugerberg, grosse Aussichtsterrasse und schöne Zimmer

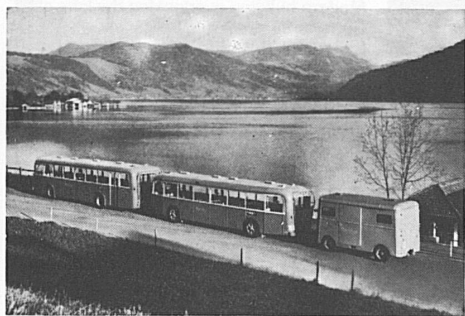


Foto Kühne, Oberägeri

Dreiwagen-Personenzug der Zugerland Verkehrsbetriebe AG am Aegerisee. Zug-Baar, Zug-Allenwinden-Unterägeri-Oberägeri (Morgarten-Sattel), Zug-Tobelbrücke (Höllgrotten)-Schönbrunn-Menzingen, Zug-Steinhausen-Cham-Hünenberg.

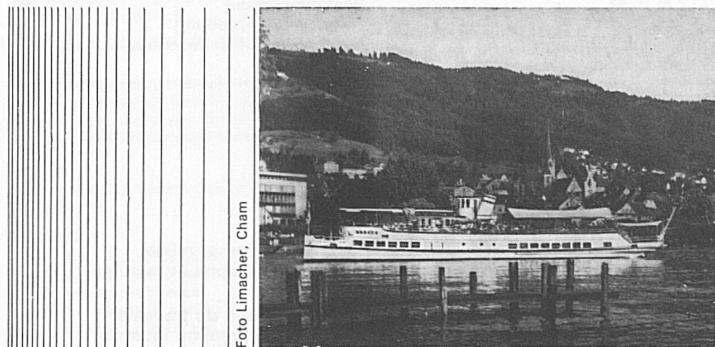


Foto Limacher, Cham

Schiffahrt auf dem Zugersee. Zug-Cham-Oberwil-Buonas-Risch-Lothenbach-Baumgarten-Immensee (Hohle Gasse)-Walchwil-Arth (Rigi und Naturtierpark Goldau)

Auskunft, Prospekte und Fahrpläne:

**Zugerland Verkehrsbetriebe, Zug,**  
**Telefon 042 21 02 95,**  
**SBB-Anschluss Nr. 944 / 259,**  
**oder Offizielles Verkehrsbüro Zug,**  
**Telefon 042 21 00 78**  
**sowie ZVB- und SBB-Stationen**

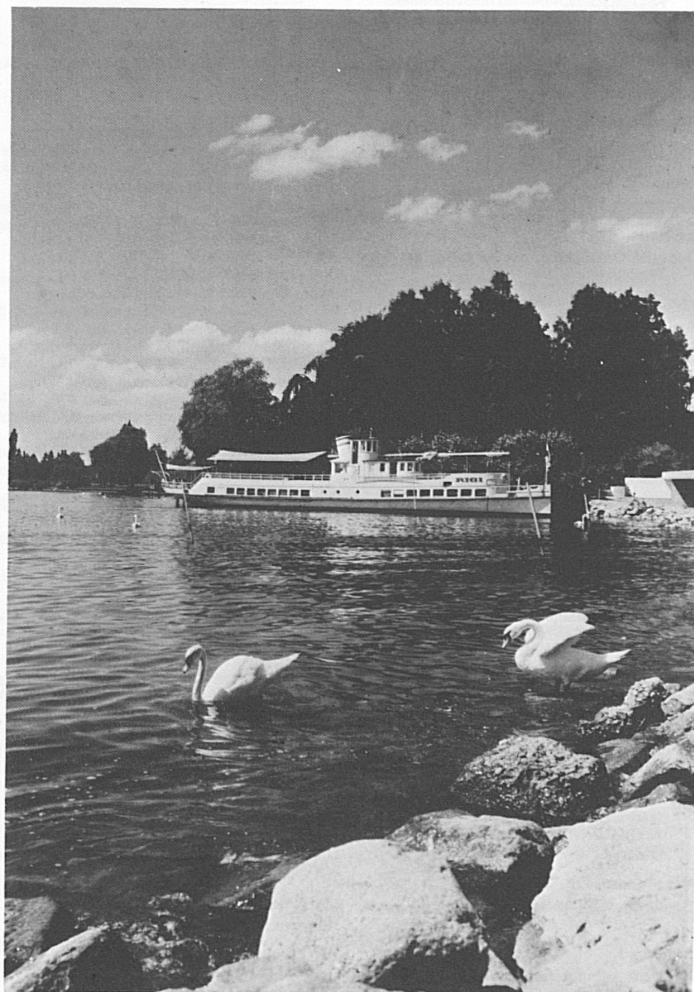
## Zugerland

Zwei Seen, Zuger- und Aegerisee, locken zur Fahrt, der Zugerberg mit Wildspitz reizt zum Wandern, und die Hügellandschaft vom Menzingerberg mit der Aussichtsterrasse des Gottschalkenbergs lockt zum frohen Verweilen. Der Herbst taucht das ganze Land in ein buntes Farbenbild, und sonnige Wanderwege führen den Wanderer in viele fast unbekannte Gegenden zu Tal und Berg.

Die Kilbizeit ist angebrochen, und die Zuger wissen um Spezialitäten, die auf den festtäglichen Tisch kommen und von der herbstlichen Ernte zu erzählen wissen. Der See spendet Fisch, der Wald Wild, und unsere Zuger Gaststätten kennen die Geheimnisse zugerischer Kochkunst. Da ist wahrhaftig gut sein!

Vergangenheit und Gegenwart leben zusammen. Alte Gassen atmen Geschichte, Türme und Mauern künden von kriegesischer Vergangenheit, Kirchen und Kapellen zeigen frohe Baulust, und moderne Bauten beweisen das Zuger Wort: Mit der Zeit – der Zeit voran. Die Industrie prägt ein neues Zug, und Zuger Qualität ist eigentlich sprichwörtlich geworden. Darum: Eine herbstliche Wanderung kreuz und quer durchs Zugerland ist ein selten schönes Herbsterebnis. Willkommen bei uns!

Hans Koch



# zuger land

ideales  
Herbst-  
Ausflugs-  
ziel

## Gastliches

## Zuger land

Auskunft  
und Prospekte  
durch die Verkehrsbüros  
in Zug (Bahnhofstrasse),  
Unterägeri, Oberägeri,  
Menzingen, Baar, Cham,  
Risch-Rotkreuz  
und Walchwil



12 Betten / 930 m ü. M.  
Das komfortable Kleinhotel über Zug mit herrlicher Aussicht auf See und Berge. Beliebtes Ausflugsziel mit vielen Wandermöglichkeiten  
Terrasse – Aussichtsrrestaurant – Grillstübli

### Hotel-Restaurant Zugerberg

Inhaber: Marcel Schläpfer  
(Bergstation der Zugerbergbahn)  
Tel. 042 21 05 06



### Hotel Restaurant Raten Oberägeri

Begeistert durch Lage und Spezialitätenküche. Überrascht durch grossen Park- und Kinderspielplatz, Langlaufloipen und Skilifts, Aussicht und Wanderwege. Befriedigt durch Gastlichkeit und Qualität.

Inhaber: L. Iten-Blättler, Tel. 042 72 22 50

## Menzingen

Einzigartige Moränenlandschaft  
Ideales Wandergebiet  
Maschinell präpariertes Skiwandernetz

Der nebelfreie voralpine Kur- und Erholungsort der Zentralschweiz.

Verkehrsverein Menzingen, Tel. 042 52 11 74

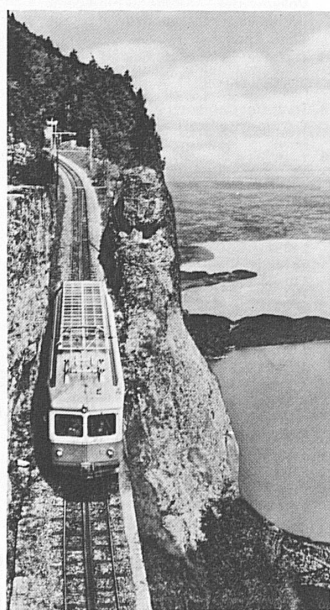


### Fam. J. Barmettler-Grab 6311 Edlibach bei Menzingen Telefon 042 52 16 77

Neugebautes Hotel-  
Restaurant mit Rôtisserie

Gepflegter Saal  
(bis 50 Personen)  
für Vereins- und  
Familienanlässe

Spezialitätenküche



## RIGI

### hoch über den Seen der Zentralschweiz

Bekanntester Aussichts- und  
Wanderberg.

Autofrei!

600 Parkplätze in Arth-Goldau  
Bahneigenes Hotel Schwert auf  
Rigi Klösterli (90 Betten)  
Ideal für Bankette, Sitzungen  
und Konferenzen

Arth- **RIGI** -Bahn

6410 Goldau

Telefon 041 82 11 48

### Seehotel-Restaurant Lothenbach

Walchwil am Zugersee  
Telefon 042 77 12 82

Gönnen Sie sich etwas Besonderes  
Unser Spezialitäten-Restaurant, direkt am Wasser  
gelegen, begeistert auch Sie  
Einzigartige Fischküche

J. Fährdrich-Sutter

### Walchwil

Besuchen Sie  
das Fischerdorf  
am Zugersee

### Walchwil

Heimelige Gaststätten  
Ferienarrangements

Verlangen Sie Unterlagen  
durch das Verkehrsbüro **Walchwil**

Der kleine Ort, der sich grosse Mühe gibt.

## Sonnenterrasse Aegeri

Nebelfreie Lage am Aegerisee  
Gepflegte Hotels, Kinderheime,  
Ferienwohnungen, Wanderwege  
moderne Strandbäder,  
Tennis-, Reit- und Wassersport

Auskunft und Prospekte:  
Verkehrsbüro Oberägeri  
Telefon 042 72 24 14  
Verkehrsbüro Unterägeri  
Telefon 042 72 19 19



Leiter: E. und M. Johann  
Geschäftsführer: Dir. Jos. Burch  
Tel. 042 72 12 48

## Hotel Gulm

das traditionsreiche Hotel-Restaurant  
oberhalb des Aegerisees

## Oberägeri

Neu renovierte Säle für Hochzeiten und Bankette  
Schulungszentrum ...  
... und nicht zu vergessen, genügend Parkplatz!

## Arth am See

Zwischen Zugersee und Rigi gelegen  
Bevorzugtes Ausflugsziel für Gesellschaften,  
ideal für Tagungen  
230 Hotelbetten, Hallenschwimmbad, Säle  
verschiedener Grösse

Verkehrsverein Arth  
Informationsbüro  
6415 Arth, Tel. 041 82 11 76

## Cham am Zugersee

- Gepflegte Parkanlagen am See
- Jeden Sonntagmorgen Konzerte im Seepark mit Brunch
- Beste Möglichkeiten für Bade- und Fischsport
- Ausgangspunkt lohnender Wanderungen

Verkehrsverein Cham-Hünenberg



Ruhe und Erholung

Prospekte vom  
Verkehrsbüro Immensee