

Zeitschrift: Die Schweiz = Suisse = Svizzera = Switzerland : offizielle Reisezeitschrift der Schweiz. Verkehrszentrale, der Schweizerischen Bundesbahnen, Privatbahnen ... [et al.]

Herausgeber: Schweizerische Verkehrszentrale

Band: 46 (1973)

Heft: 8

Werbung

Nutzungsbedingungen

Die ETH-Bibliothek ist die Anbieterin der digitalisierten Zeitschriften auf E-Periodica. Sie besitzt keine Urheberrechte an den Zeitschriften und ist nicht verantwortlich für deren Inhalte. Die Rechte liegen in der Regel bei den Herausgebern beziehungsweise den externen Rechteinhabern. Das Veröffentlichen von Bildern in Print- und Online-Publikationen sowie auf Social Media-Kanälen oder Webseiten ist nur mit vorheriger Genehmigung der Rechteinhaber erlaubt. [Mehr erfahren](#)

Conditions d'utilisation

L'ETH Library est le fournisseur des revues numérisées. Elle ne détient aucun droit d'auteur sur les revues et n'est pas responsable de leur contenu. En règle générale, les droits sont détenus par les éditeurs ou les détenteurs de droits externes. La reproduction d'images dans des publications imprimées ou en ligne ainsi que sur des canaux de médias sociaux ou des sites web n'est autorisée qu'avec l'accord préalable des détenteurs des droits. [En savoir plus](#)

Terms of use

The ETH Library is the provider of the digitised journals. It does not own any copyrights to the journals and is not responsible for their content. The rights usually lie with the publishers or the external rights holders. Publishing images in print and online publications, as well as on social media channels or websites, is only permitted with the prior consent of the rights holders. [Find out more](#)

Download PDF: 12.01.2026

ETH-Bibliothek Zürich, E-Periodica, <https://www.e-periodica.ch>



Rössli

Sandblatt

Naturdeckblatt, aber nikotinarm



2.— extra preiswert



2.20 sehr leicht



2.80 naturrein



2.80 mild



2.10 Spitzenqualität

Hinfliegen, Taxi, Hotel und zurück.

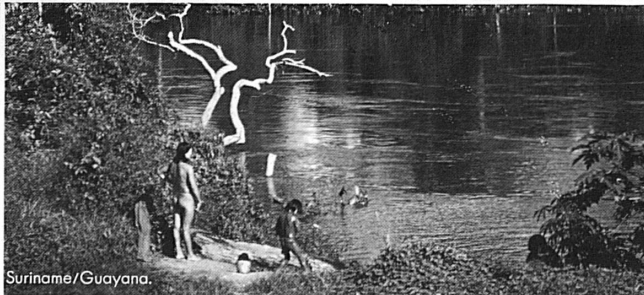
Ihre Kunden wollen mehr.



Peru. Ehrenjungfrauen und Priester.



Juwelenhändler/Kolumbien.



Suriname/Guayana.



Kolumbien.

Verständlicherweise. Denn in Südamerika kann man nicht nur gut Geschäfte machen, wie immer mehr Deutsche feststellen.

Hier kann man auch herrlichen Urlaub machen, wie Sie gleich sehen.

Man nehme nur Kolumbien als Beispiel, zum Beispiel. In zwölf Stunden fliegt Avianca Ihre Kunden von Frankfurt nach Bogotá. (Dienstags und samstags. Von Paris und Madrid viermal in der Woche. Und von Zürich einmal in der Woche.)

Wenn er in Bogotá aufsetzt, sitzt er immer noch 2.645 m über dem Meeresspiegel. Atmet hoch oben frische Andenluft. Und das unterscheidet Bogotá schon einmal von anderen Millionenstädten.

In zwanzig Minuten ist er mit dem Taxi in der City. Dort können Sie für ihn ein Zimmer im Tequendama Intercontinental, im Continental, Hilton oder Präsidente oder in einem der anderen guten Hotels reserviert haben.

Wir sagen Ihnen auch gern, welche

Restaurants, welche Nachtclubs und welche Sehenswürdigkeiten Sie ihm empfehlen können. Und wo er wunderschöne Smaragde billiger einkaufen kann als sonstwo.

Denn wir kennen uns hier so gut aus wie kein anderer. Von Bogotá aus kann er 154 Orte anfliegen. Für 143 Dollar. Und dabei kann er Kolumbien kennenlernen. Kann die grandiosen Andenketten überfliegen. Und in der Orchideen-Stadt Medellín zwischenlanden.

Beim Flug an die Karibische Küste kann er die weiten, saftigen Bergwiesen sehen. In Cartagena kann er schwimmen und sich faul in die Sonne legen.

In La Guajira lernt er die ganze Exotik Karibiens kennen. Und wenn er die schönsten Lichtspiegelungen einer Meereslandschaft sehen will, fährt er weiter nach Cabo de la Vela. Überhaupt ist das Gebiet um La Guajira ungemein faszinierend.

Genauso faszinieren wird ihn Leticia.

Rund 2.000 km südlich. Immer noch Kolumbien. Aber ein ganz anderes Kolumbien. Hier ist es im Dschungel. Und am längsten und gewaltigsten Fluß der Welt: Am Amazonas. Hier kann er sich einen Affen für zwei Flaschen Cola und eine Schachtel Zigaretten einhandeln. Hier kann er fotografieren, fischen und feilschen.

Und wenn ihn dann irgendein böser Terminkalender an seine Geschäfte erinnert, dann erst fliegt er zurück. Mit uns. Mit vielen Erlebnissen. Mit einigen außergewöhnlichen Souvenirs.

Und mit dem Wissen um ein Reisebüro, das sich in Südamerika, scheint's, so gut auskennt, als würden das nur Südamerikaner für ihn arbeiten. Ihr Reisebüro.

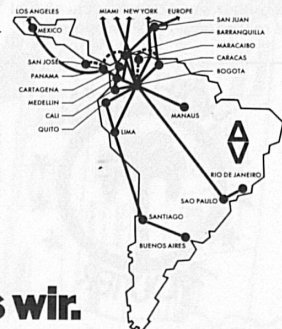
Lassen Sie ihn deshalb aus Südamerika nicht eher zurück, bis er Südamerika ein bißchen mehr kennengelernt hat. Denn genau das will er. Wenn er es auch mit keinem Wort sagt.

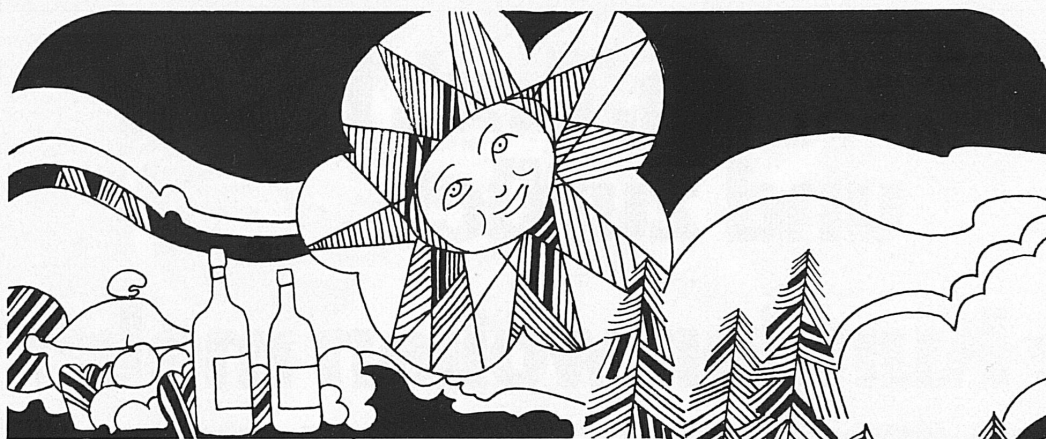


Avianca

Über Südamerika weiß keiner mehr als wir.

Frankfurt, Am Hauptbahnhof 10, Tel. 23 68 60 u. 23 08 41. Wien IX, Waehringerstr. 2-4, Tel. 34 13 16. Zürich, Bahnhofplatz 1, Tel. 27 30 10 u. 27 30 11.





Le retour à la nature
passe par le

JURA

SUISSE

Pays de tourisme, de vacances et de sports

Cartes topographiques
Guides de tourisme
Prospectus
Documentation
Liste d'hôtels et restaurants
Liste de logements de vacances
Projets d'excursions

Topographische Karten
Touristenführer
Prospektmaterial
Dokumentation
Verzeichnis von Hotels und Restaurants
Verzeichnis von Ferienwohnungen
Vorschläge für Exkursionen

Pro Jura Office jurassien du tourisme
2740 Moutier, Case postale/Postfach 338
Téléphone 032 93 1824 - 93 1825, Télex 34724



Courses en sociétés
Voyages organisés

Projets et devis
sans engagement

LES CARS STUCKI

AUTO-TRANSPORTS D'AJOIE

Tél. (066) 66 22 21

PORRENTUROY



**Hostellerie
J.-J.-Rousseau,
La Neuveville**

Relais gastronomique
Lieu idéal pour repos et vacances.
Salle pour banquets, sociétés, noc-
ces. Deux jeux de quilles automati-
ques modernes. Bar-dancing. Grand
parc à voitures.

Téléphone 038 513651, Proprié-
taire J. Marty

**Hôtel des XIII-Cantons,
St-Imier**

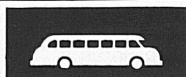
Relais gastronomique du Jura, tél. 039
41 25 46

Même direction:
Sport-Hôtel Mont-Soleil
Air pur - tranquillité - bonne cuisine
Tél. 039 41 25 55

26 - 27 - 28 - 29 juillet 1973

**Concours hippique
national
Tramelan**

Le rendez-vous des amis du cheval
Le rendez-vous des cavaliers



Chemins de fer du Jura et Autocars CJ

Carte journalière

délivrée les samedis, dimanches et jours
de fête générale. Elle est valable pour un
nombre illimité de courses sur le réseau
entier des Chemins de fer du Jura, y
compris les lignes automobiles CJ.

Autocars CJ, Tramelan
Téléphone 032 97 47 83



Tageskarte

gültig an Samstagen, Sonn- und allge-
meinen Feiertagen für eine un-
beschränkte Anzahl Fahrten auf dem
ganzen Netz der Jurabahnen und mitbe-
triebenen Autobuslinien.

Chemins de fer du Jura, Tavannes
Telefon 032 91 27 45

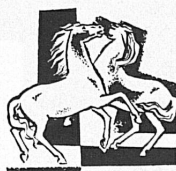
Motel La Neuveville

Famille A. Spiller
Tél. 038 51 20 60

Restaurant - Pizzeria - Bar
Chambres tout confort
Parc pour 50 voitures
Zimmer mit jedem Komfort
50 Parkplätze
Station service



2740 Moutier
Tél. 032 93 41 61/62
Lucie et Tony Loetscher



Relais équestre du Peu-Péquignot

Unvergessliche Reitferien

im schönsten Schweizer Reitgelände.
Erstes Motel im Jura, für die Reiter hergestellt.
Sehr bequeme, rustikale Zimmer.
Stallung zur Verfügung sowie Reitpferde zu vermieten.

Gepflegte Küche in einzigartigem Rahmen.

Familie Zeller
2725 Le Peu-Péquignot bei Le Noirmont, Berner Jura
Telefon 039 53 14 01



Fondation pour le cheval

Le Roselet

2724 Les Breuleux
Tél. 039 54 13 50



Une ambiance agréable pour dîners – réceptions – sociétés. Spécialités culinaires

Téléphone 066 22 12 70

Une visite aux beautés naturelles du Jura

Les Grottes-de-Milandre

(ouvert chaque jour)

Famille Alfred Burrus
2926 Boncourt
Tél. 066 75 56 94



70e MARCHE-CONCOURS
NATIONAL DE CHEVAUX
SAIGNELEGIER
10-11 et 12 août 1973



Hôtel-Restaurant de la Gare 2740 Moutier

Tél. 032 93 10 31

Etablissement entièrement rénové
Chambres confortables. Salles pour sociétés et banquets
Vins de choix. Cuisine française
Nouvelle direction:
Roger Juillerat, chef de cuisine

Hôtel-Restaurant de la Couronne

Jean et Liliane Widmer
2764 Courrendlin

Tél. 066 35 51 13



Hôtel-Restaurant La Bonne Auberge

2800 Delémont, tél. 066 22 17 58
Relais gastronomique au centre de la
vieille ville
Famille W. Courto

Auberge du Cheval-Blanc

Bons vins, bonne table

Famille Borer-Girard
2855 Glovelier

Tél. 066 56 72 28

L'Ajoie
à Cheval



Hôtel-Restaurant du Cheval-Blanc

2900 Porrentruy Tél. 066 66 11 41

Votre banque

La Banque Cantonale de Berne

Sécurité
Discrétion
Conseils judicieux
Conditions avantageuses



Voser

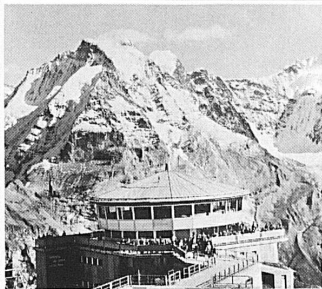
BERNER OBERLAND



adelboden 1400 m Berner Oberland Schweiz Suisse Switzerland

Unerschöpfliches Wandergebiet in einem der schönsten Bergtäler. Geheiztes Schwimmbad (für Hotelgäste gratis), Hallenbäder, Tennis, Fischen, Reiten, Bergsport, Kunsteishalle offen vom 1. Juli bis 26. August.

Tanken Sie Gesundheit in Adelboden!



Drehrestaurant Piz Gloria

Schilthorn – Mürren

2970 m

Durch James Bond weltbekannt geworden. Der Wunder- und Wanderberg des Berner Oberlandes

Wir fahren jede halbe Stunde ab Talstation Stechelberg im Lauterbrunnental. Nur 18 km von Interlaken

1000 Gratisparkplätze

Ferien- und Halbtaxabonnemente gültig

Günstige Gruppentarife und Verpflegungsmöglichkeiten

Auskünfte

Direktion Schilthornbahn, Tel. 036 22 62 44, Höheweg 95, 3800 Interlaken

Ringgenberg-Goldswil 600 m ü. M.

3 km von Interlaken in sonniger Lage über dem Brienersee
Naturstrandbad Burgseeli, Wassertemperatur bis 24°
Fischen, Wandern, vielseitige Tourenmöglichkeiten
Hotels, Ferienwohnungen, Camping

Verkehrsbüro, CH-3852 Ringgenberg
Telefon 036 22 33 88



Luftseilbahn Reusch-Glacier des Diablerets

3000 m ü. M.

Gsteig bei Gstaad an der Pillonstrasse (1200 m ü. M.)
Das idyllische Bergdorf für Ruhe und Erholung. Ausgedehnte Wanderungen. Schwimmbad. Skifahren das ganze Jahr beim neuen Gletscherskilift (1100 m lang). Einzigartiges Panorama

Auskunft

Betriebsleitung LRD, 3781 Gsteig,
Telefon 030 5 10 98
Verkehrsbüro, 3781 Gsteig,
Telefon 030 5 10 98



bei Gstaad, 1050 m

Information und Auskunft Verkehrsverein
Saanen
Telefon 030 4 25 97

Mehrere Bahnen führen uns in die bernische «Visitenstube». Die SBB, die Emmentalbahn, die Bern-Lötschberg-Simplon-Bahn, die Montreux-Oberland-Bahn sowie die Brünigbahn.

Unter den oberländischen Bergbahnen steht die Jungfraubahn an erster Stelle. Sie durchbohrt die Eisriesen und führt, als höchste Zahnradbahn der Welt, auf 3500 m ü. M. Jahresbetrieb.

Für Automobilisten

Alle Passstrassen, Brünig, Grimsel, Susten, Saanenmöser, Pillon und Jaunpass, sind geteert und staubfrei. In Kandersteg, Brig und Goppenstein können Autos zum Transport durch den Lötschbergtunnel verladen werden.

Wasser- und Badesport

Die Ufer des Briener- und Thunersees erstrecken sich auf über 80 km.

Auf dieser Strecke verteilen sich 16 ausgebaute Seebäder. Viel natürlicher Badestrand liegt dazwischen. Rudern, Paddeln und Fischen gehören zur Ferientätigkeit. Besondere Erwähnung verdient die Segelschule Thunersee. In den grösseren Bergkurorten befinden sich elektrisch geheizte Freiluft- und Hallenbäder. Sie erhöhen den Genuss von Bergferien.

Über 500 Hotels

Schwimmbad
Hallenbad (3 km)
Tennisplätze
Reitschule
Golf
Sommerskifahren auf dem Glacier des Diablerets

Menuhin-Festspiele
Geführte Hochtouren
Viele Bergbahnen und unzählige Wander- und Spaziermöglichkeiten
Passrundfahrten
Campingplatz TCS
Alpenrundflüge

Wengen Männlichen

Ein Ferien- und Wandergebiet von eindrücklicher Schönheit

Herrliches Sonnen- und Ausflugsplateau auf 2230 m ü. M.

Auskunft und Prospekte

Talstation der Luftseilbahn Wengen,
Tel. 036 55 29 33
oder Verkehrsbüro Wengen,
Tel. 036 55 14 14



Wilderswil

ein Ferienzeiel!

Verkehrsbüro, 3812 Wilderswil
Telefon 036 22 84 55

Idyllischer Kurort für Ruhe und Entspannung

Standquartier für unzählige Ausflüge und Wanderungen

Ausgangspunkt der Schynigen-Platte-Bahn
Gepflegte Hotels, Pensionen und zahlreiche Ferienwohnungen

TBB =

Thunersee- Beatenberg-Bahn

Von der Gemeinschaftsstation Beatenbucht (Schiffstation sowie Trolleybus- und Autobusterminals) führt die Drahtseilbahn die Fahrgäste in 10minütiger Fahrt auf die Sonnenterrasse Beatenberg, hoch über dem Thunersee. Im Hintergrund ist die prächtige Gebirgskulisse Eiger, Mönch und Jungfrau zu bewundern.

Einzigartig für Ferien, Wanderungen, Ausflüge, Sport

Aeschi

860–1100 m ü. M.

Sommer- und Winterkurort

Auf der Aussichts- und Sonnenterrasse über dem Thunersee im Zentrum des Berner Oberlandes gelegen, bietet zu jeder Jahreszeit Abwechslung, Entspannung und Erholung. Klimakurort

Gutgeführte Hotels, Pensionen, Gaststätten und Kinderheim zu erschwinglichen Preisen erwarten gerne Ihren Besuch

Auskünfte:

Verkehrsbüro 3703 Aeschi
Tel. 033 54 18 34 oder 033 54 18 81

Ausgangspunkt Ihrer Ausflüge



Ist Ihnen die Höhenwanderung Rinderberg–Hornegg ein Begriff?

Kennen Sie das unvergleichliche Naturschutzgebiet am Seeburgsee?
Möchten Sie gerne an geführten Wanderungen und Wildbeobachtungen teilnehmen?

Über diese und die andern vielseitigen Ferienmöglichkeiten (z. B. Tennishalle usw.) gibt Ihnen das Verkehrsbüro Zweisimmen, Tel. 030 2 11 33, gerne nähere Auskunft.

mürren

1650 m, Berner Oberland

... wenn Sie wirklich einmal ausspannen wollen.

Sommer- und Herbstferien im sonnigen, **autofreien** Höhenkurort, wo Sie noch reine Bergluft und Ruhe finden.

Verkehrsbüro, 3825 Mürren
Telefon 036 55 16 16



Ein attraktiver Sommer

Sport: Öffentliches Hallenbad, 3 Bergbahnen, Wandern, Tennisschule und Ferienkurse, Reiten, Fitness-Parcours, Gletscher- und Rundflüge

Gesundheit: Bade- und Inhalationskuren bei Erkrankungen der oberen Luftwege mit stärksten alpinen Schwefelquellen

Unterhaltung: Kunstwochen (spezielle Anlässe auch für Kinder)

Auskunft: Verkehrsbüro, 3775 Lenk.
Telefon 030 3 10 19

Plusieurs chemins de fer y mènent. Les CFF, les lignes EBT et Berne–Lötschberg–Simplon; les chemins de fer Montreux-Oberland bernois et Brünig.
Parmi les chemins de fer de montagne oberlandais, celui de la Jungfrau, qui perce les géants de glace, occupe la première place. C'est le chemin de fer à crémaillère le plus haut du monde, il conduit à une altitude de 3500 m. Circule toute l'année.

Automobiles

Tous les cols, Brünig, Grimsel, Susten, Saanenmöser, Pillon et Jaun, sont goudronnés. A Kandersteg, Brigue et Goppenstein, on peut charger les autos sur wagons, pour passer le tunnel du Lötschberg.

Plages et sports nautiques

Les rives des lacs de Thoune et de Brienz s'étendent sur une longueur de plus de 80 km. On y trouve 16 plages aménagées et de nombreuses grèves naturelles, où l'on peut se baigner. Le canotage et la pêche y sont un plaisir de vacances. L'école de voile du lac de Thoune mérite d'être mentionnée spécialement. Dans les grandes stations de montagne, on trouve des piscines alpines chauffées à l'électricité et couvertes.

Plus de 500 hôtels

Brienzersee

... das Feriendyll im Berner Oberland
Im Frühjahr und im Herbst besonders günstig

Baden in kristallklarem Wasser

Fischen in lieblichen Seebuchten

Fischspezialitäten, serviert in gemütlichen Gaststätten

Kilometerlanges Wandern direkt am Wasser und in herrlichen Wäldern

Prospekte durch die Kurorte:

	Telefon
3806 Bönigen	036 22 29 58
3855 Brienz-Axalp	036 51 15 93
3855 Giessbach-Hotels	036 51 15 15
3807 Iseltwald	036 45 11 05
3853 Niederried	036 49 11 89
3854 Oberried-Ebligen	036 49 12 24
3852 Ringgenberg-Goldswil	036 22 33 88

Lenk im Simmental Parkhotel Bellevue

Das gepflegte Haus von Ruf und Tradition in schönster, ruhiger Lage

Geheiztes, offenes Schwimmbad

Bietet Sommer und Winter vorzügliche Aufnahme

Familie S. Perrollaz, Besitzer



lieblicher Aussichtspunkt.
Auf Bergstation die attraktive

Modell-Eisenbahn-Grossanlage

Gotthard und Lötschberg 1:45, Spur 0, 200 m Doppelspur, 12 Blockstrecken. Imposant in Technik und Gestaltung. Attraktiv für gross und klein. Parkplatz bei Talstation

Niedersimmental/Diemtigal (Berner Oberland) das Gebiet des Wanderers

Über 350 km markierte Wanderwege

Geeignet für:
Spazierwege
Halbtages- und Tageswanderungen
Rundwanderungen verschiedener Längen

Gute Bahn- und Autofahrten
Verpflegungsmöglichkeiten im Wandergebiet

Prospekte durch:

Verkehrsverband Niedersimmental
3752 Wimmis, Telefon 033 57 18 18

Verkehrsverein Diemtigtal, 3753 Schwenden
Telefon 033 84 12 59

Stockhornbahn AG, 3762 Erlenbach
Telefon 033 81 21 81

Sportbahnen Wiriheron AG,
Verwaltung und Werbung, 3752 Wimmis
Telefon 033 57 13 83

Zum Glück gibt es die

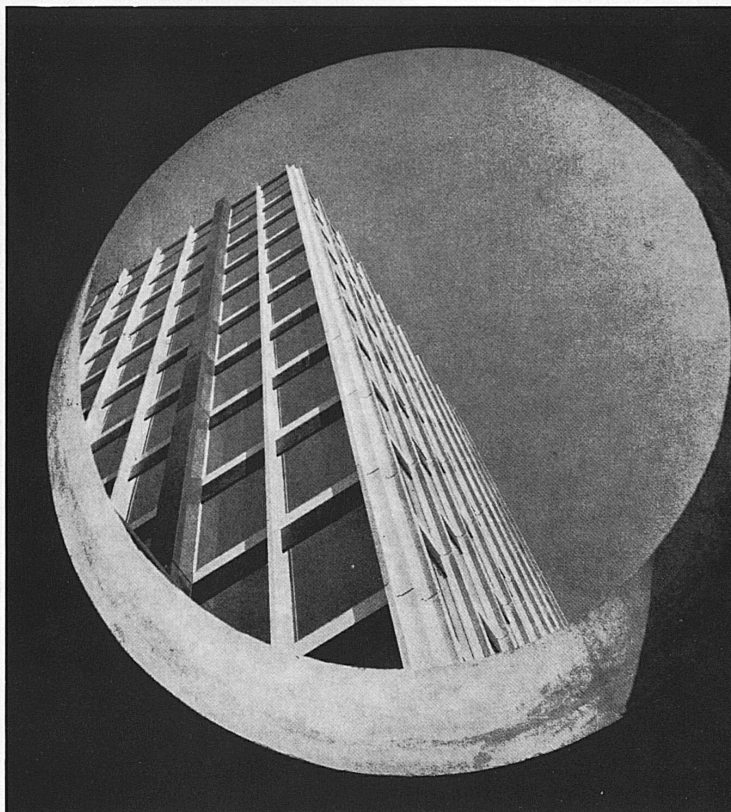


Gondelbahn Zweisimmen–Rinderberg

950 m bis 2080 m über Meer

Wundervolle Rundschau auf die Berner, Freiburger und Waadtländer Alpen. Ermässigte Ausflugs- und Familienbillette. Grosse Sonnenterrasse, Wandergebiet.

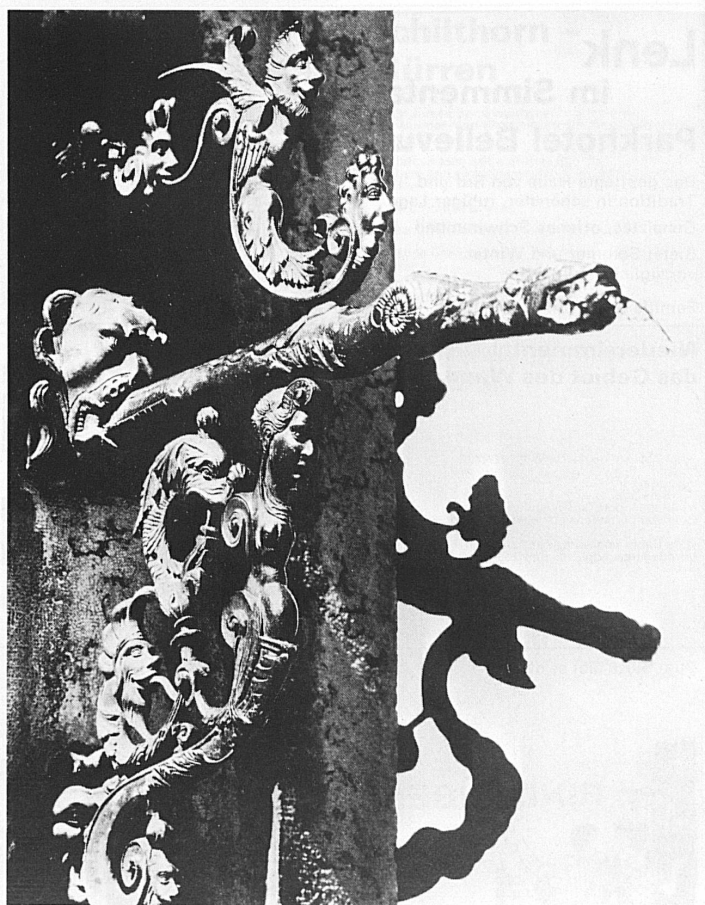
Auskunft:
Gondelbahn Zweisimmen–Rinderberg
Telefon 030 2 11 95



moderne
Bauten
moderne
Klimaanlagen

**EKALT
AG**

Basel
061/38 03 92
Bern
031/52 12 77



Pierre Bouffard, René Creux

BRUNNEN

Spiegel der Schweiz

Das Werk umfasst

338 Seiten im Format 24 × 29 cm
36 ganzseitige Farabbildungen,
250 vielfach ganzseitige schwarz- Weiss
Abbildungen.

Dieses prachtvolle Buch wurde für ein breites Publikum in der Schweiz und im Ausland gestaltet, das seit langem den Wunsch hegt, sich mit den Brunnen näher vertraut zu machen, die unsere Städte, Marktflecken und Dörfer schmücken.

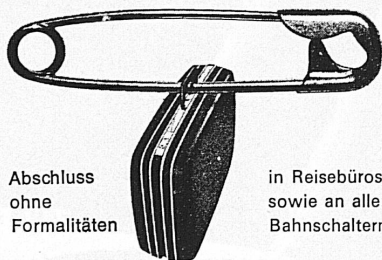
Eine Gemeinschaftsausgabe

Bonvent-Fontainemore

Erscheint gleichzeitig in Deutsch, Französisch
und Englisch.
Preis: Fr. 147.-

In allen Buchhandlungen erhältlich

Reisegepäck versichern!



Abschluss
ohne
Formalitäten

in Reisebüros
sowie an allen
Bahnschaltern

ELVIA Versicherungs-Gesellschaft



Kundenguss in Grauguss
Bronze- und Aluminiumguss
Büchsen und Barren in Bronze
Installationsguss
Bauguss
Bremsklötze



CHRÉTIEN & CO

Eisen- und Metallgiessereien
4410 Liestal
Telefon 061 91 56 56

Gebrüder Rüttimann Zug

Aktiengesellschaft
für elektrische Unternehmungen
Telefon 042 21 11 25

*Treue Kunden
Treue Mitarbeiter*

Spezialgeschäft für Frei-
und Kabelleitungen jeder Art
Schwebbahnen
Trolleybus- und Bahnleitungen

SCHWEIZ

Sonderpostmarken II/1973



3 Werte

Dauermarken II/1973 «Landschaftsbilder»



10 Werte

**Ausgabetag
30. August 1973**

Verlangen Sie
Auskunft bei der

Wertzeichenverkaufsstelle PTT
Parkterrasse 10 CH - 3000 Bern

7.-16. 6. 1974
INTERNABA Internationale Briefmarkenausstellung
Exposition philatélique internationale
Esposizione filatelica internazionale
International Stamp Exhibition **BASEL**