

Zeitschrift: Die Schweiz = Suisse = Svizzera = Switzerland : offizielle Reisezeitschrift der Schweiz. Verkehrszentrale, der Schweizerischen Bundesbahnen, Privatbahnen ... [et al.]

Herausgeber: Schweizerische Verkehrszentrale

Band: 46 (1973)

Heft: 7

Werbung

Nutzungsbedingungen

Die ETH-Bibliothek ist die Anbieterin der digitalisierten Zeitschriften auf E-Periodica. Sie besitzt keine Urheberrechte an den Zeitschriften und ist nicht verantwortlich für deren Inhalte. Die Rechte liegen in der Regel bei den Herausgebern beziehungsweise den externen Rechteinhabern. Das Veröffentlichen von Bildern in Print- und Online-Publikationen sowie auf Social Media-Kanälen oder Webseiten ist nur mit vorheriger Genehmigung der Rechteinhaber erlaubt. [Mehr erfahren](#)

Conditions d'utilisation

L'ETH Library est le fournisseur des revues numérisées. Elle ne détient aucun droit d'auteur sur les revues et n'est pas responsable de leur contenu. En règle générale, les droits sont détenus par les éditeurs ou les détenteurs de droits externes. La reproduction d'images dans des publications imprimées ou en ligne ainsi que sur des canaux de médias sociaux ou des sites web n'est autorisée qu'avec l'accord préalable des détenteurs des droits. [En savoir plus](#)

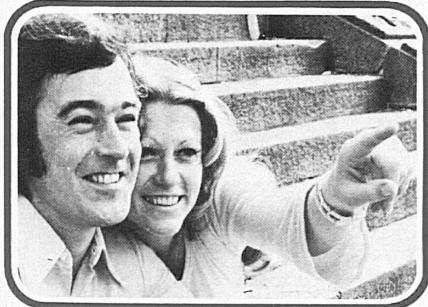
Terms of use

The ETH Library is the provider of the digitised journals. It does not own any copyrights to the journals and is not responsible for their content. The rights usually lie with the publishers or the external rights holders. Publishing images in print and online publications, as well as on social media channels or websites, is only permitted with the prior consent of the rights holders. [Find out more](#)

Download PDF: 12.01.2026

ETH-Bibliothek Zürich, E-Periodica, <https://www.e-periodica.ch>

Liebe kommt nicht von selbst!



Wir suchen Unternehmungslustige.

Junge Menschen, die einen echten Partner kennenlernen wollen. Einen Kameraden, der zu ihnen passt. Ohne Liebesenttäuschung. Sie brauchen sich nur zu melden!

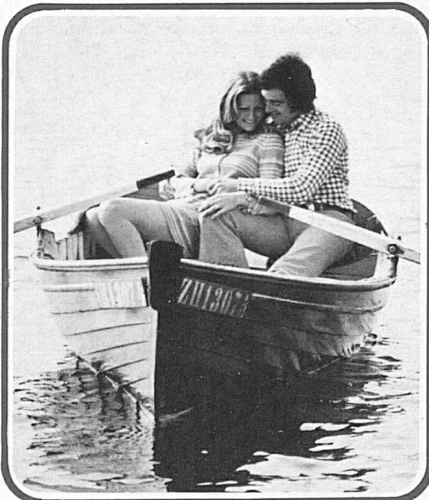


Wissenschaftlich heisst nicht trocken.

Zwar werden bei uns Partnervergleiche auf wissenschaftlicher Basis unternommen. Aber das ist alles andere als eine trockene Materie. Wir haben es ja immer mit lebendigen Menschen zu tun! Und warum sollte es schaden, wenn Sie bei der Partnerwahl möglichst wenig Risiko eingehen?



Wer Erlebnisse sucht, muss etwas unternehmen. Auch in der Liebe. Nur erlebt man dabei oft das Falsche. Und kurzlebige Affären haben mit Liebe nichts zu tun. Darum sollten Sie mit Selectron etwas unternehmen.



Melden Sie sich für den grossen Gratis-Partner- vergleich

Damit unternehmen Sie etwas für die Liebe. Und wir wünschen Ihnen, dass Sie schon bald nicht mehr allein sind!

Der kurze Weg
zu Ihrem Glück

SELECTRON

USE-Mitglied

**Erste wissenschaftliche
Partnerwahl – seit 1963 in der
ganzen Schweiz etabliert.
Grösstes und leistungsfähigstes
schweiz. Partnerwahl-Institut.**

Bon für den grossen
**Gratis-
Partnervergleich**
einsenden an
SELECTRON
Postfach, 8039 Zürich
Tel. 01/36 20 48

Bon für den grossen
**Gratis-
Partnervergleich**
einsenden an
SELECTRON
Postfach, 8039 Zürich
Tel. 01/36 20 48

Bon für den grossen
**Gratis-
Partnervergleich**
einsenden an
SELECTRON
Postfach, 8039 Zürich
Tel. 01/36 20 48

Bon für den grossen
**Gratis-
Partnervergleich**
einsenden an
SELECTRON
Postfach, 8039 Zürich
Tel. 01/36 20 48

Bon für den grossen
**Gratis-
Partnervergleich**
einsenden an
SELECTRON
Postfach, 8039 Zürich
Tel. 01/36 20 48

an SELECTRON, Postfach, 8039 Zürich, Tel. 01/36 20 48

Ich interessiere mich für Ref. _____ Auch möchte ich am grossen Selectron-Partnervergleich teilnehmen. Versehen Sie mich mit weiteren, sorgfältig ermittelten Partner-Probenvorschlägen. Alles diskret, kostenfrei, unverbindlich.

☐ Fr. ☐ Frau ☐ Herr Name

Vorname Strasse/Nr.

PLZ Wohnort Tel.

Geburtsjahr Grösse in cm Konfession

Nationalität Zivilstand

Zahl der Kinder Muttersprache

Fremdsprachen

Schulbildung

Beruf

Interessen/Hobbies



an SELECTRON, Postfach, 8039 Zürich, Tel. 01/36 20 48

Ich interessiere mich für Ref. _____ Auch möchte ich am grossen Selectron-Partnervergleich teilnehmen. Versehen Sie mich mit weiteren, sorgfältig ermittelten Partner-Probenvorschlägen. Alles diskret, kostenfrei, unverbindlich.

☐ Fr. ☐ Frau ☐ Herr Name

Vorname Strasse/Nr.

PLZ Wohnort Tel.

Geburtsjahr Grösse in cm Konfession

Nationalität Zivilstand

Zahl der Kinder Muttersprache

Fremdsprachen

Schulbildung

Beruf

Interessen/Hobbies



an SELECTRON, Postfach, 8039 Zürich, Tel. 01/36 20 48

Ich interessiere mich für Ref. _____ Auch möchte ich am grossen Selectron-Partnervergleich teilnehmen. Versehen Sie mich mit weiteren, sorgfältig ermittelten Partner-Probenvorschlägen. Alles diskret, kostenfrei, unverbindlich.

☐ Fr. ☐ Frau ☐ Herr Name

Vorname Strasse/Nr.

PLZ Wohnort Tel.

Geburtsjahr Grösse in cm Konfession

Nationalität Zivilstand

Zahl der Kinder Muttersprache

Fremdsprachen

Schulbildung

Beruf

Interessen/Hobbies



an SELECTRON, Postfach, 8039 Zürich, Tel. 01/36 20 48

Ich interessiere mich für Ref. _____ Auch möchte ich am grossen Selectron-Partnervergleich teilnehmen. Versehen Sie mich mit weiteren, sorgfältig ermittelten Partner-Probenvorschlägen. Alles diskret, kostenfrei, unverbindlich.

☐ Fr. ☐ Frau ☐ Herr Name

Vorname Strasse/Nr.

PLZ Wohnort Tel.

Geburtsjahr Grösse in cm Konfession

Nationalität Zivilstand

Zahl der Kinder Muttersprache

Fremdsprachen

Schulbildung

Beruf

Interessen/Hobbies



an SELECTRON, Postfach, 8039 Zürich, Tel. 01/36 20 48

Ich interessiere mich für Ref. _____ Auch möchte ich am grossen Selectron-Partnervergleich teilnehmen. Versehen Sie mich mit weiteren, sorgfältig ermittelten Partner-Probenvorschlägen. Alles diskret, kostenfrei, unverbindlich.

☐ Fr. ☐ Frau ☐ Herr Name

Vorname Strasse/Nr.

PLZ Wohnort Tel.

Geburtsjahr Grösse in cm Konfession

Nationalität Zivilstand

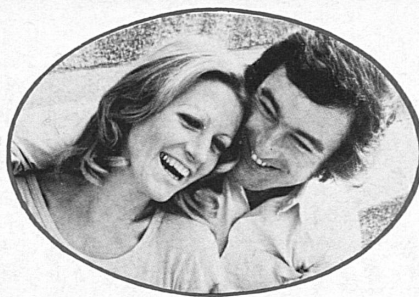
Zahl der Kinder Muttersprache

Fremdsprachen

Schulbildung

Beruf

Interessen/Hobbies



Begehrte Menschen - wie Sie...

lernen Sie auf dem kürzesten und sichersten Weg bei SELECTRON kennen. Die Auswahl an aussichtsreichen Partnern ist gross. Geben Sie Ihrem Glück heute die grosse Chance.

50 8623 **Lehrerin**, ledig, hübsch, charakt. voll. Feinfühler, mitmenschlich, offen, hilfsbereit und taktvoll. Als Hobby betreibt sie das Kunsthandwerk und ist reisbegeistert.

50 9027 **Psychologiestudentin**, ledig, Aufrichtige, einsatzwillige, geistig gewandte junge Dame. Sehr kinderliebend und mitmenschlich, kontaktfreudig. Vielseitig interessiert.

50 8664 **Direktionssekretärin**, ledig. Sehr apart, feminin und elegant. Dazu feinfühlig, häuslich, zuverlässig. Liebt Musik, Unterhaltung in angenehmer Gesellschaft. Erreift sich vieler Sportarten.

50 8823 **Floristin**, ledig - ein frisches, hübsches, junges Mädchen. Häuslich, lebhaft, wohlwollend. Hört gerne Musik jeder Art, liest viel und sieht gerne Fussballspiele.

50 8994 **Apothekerin**, dipl. ETH. Sehr hübsche Dame mit blauen Augen, dunkelblondem Haar; geistig rege, temperamentvoll, ideale Frau für einen Partner von Format. Sport- und reisefreudig.

50 8803 **Hotelskretärin**, ledig, eine aussergewöhnlich gepflegte Erscheinung mit viel Charme. Attraktiv, bewunderungswürdig, sprachgewandt. Sport: Eistanz, Wassersport, Judo usw.

50 8967 **Werklehrerin**, ledig - eine feminine, hübsche Brünnette; naturverbunden, ehrlich, häuslich. Musik ist ihr grosses Hobby. Sie erfreut sich an den schönen Künsten und kocht gerne.

50 8605 **Dipl. Krankenschwester**, ledig - eine aparte und wertvolle Partnerin fürs Leben. Liebt angeregte Unterhaltung... schwimmt und tanzt gerne. Sie ist musikbegeistert: Bach und Beethoven.

50 8851 **Studentin**, ledig, sehr attraktive, junge, charmante Französin mit blauen Augen und herrlichen blonden Haaren. Voller Lebensfreude. Liebt alles Schöne auf dieser Welt. Sie treibt Jazz-Ballett.

50 8975 **Kindergärtnerin/Logopädin**, ledig, eine charmante Frau, die das Familienleben schätzt, angeregte Diskussionen liebt und Freude an Musik, Kunst und Reisen hat. Gefühlsbedürftig, human gesinnt.

50 8787 **Ästhetikerin**, ledig; eine bezaubernde, sehr natürliche Dame. Lebhaft, sensible, anpassungsfähige Idealistin - wie geschaffen, um Freude zu erleben, um Freude zu geben.

50 8792 **Internat. Beamtin**, ledig, einzige Tochter aus guter Familie. Aussergewöhnlich vielseitig an Kunst und Sport interessiert... dynamische, aufrichtige, lebensfrohe Partnerin.

50 8798 **Chemikerin**, gepflegte, natürliche Erscheinung mit viel Temperament und Sinn für Romantik; sprachgewandt, interessiert sich für Politik, Zeitprobleme und fremde Länder.

50 8988 **Berufsinformatoren**, ledig. Eine elegante, junge Frau, deren Hobby Kochrezeptesammeln ist. Sie ist gewandt, temperamentvoll und schätzt Diskussionen. Sie treibt daneben viel Sport.

50 8937 **Med. Laborantin**, ledig, feminine Dame mit sehr viel Charme, sehnt sich nach dem Glück zu zweit. Ihre Interessen gelten der Musik, Literatur, dem Theater, Fotografieren und Reisen.

00 9016 **Arzt**, ledig, aus bester Familie, schlanker, sportlicher Typ, dynamisch, leidenschaftlich. Lebensbejahend. Idealer Gatte für schöpferische Dame (Kunst, Wissenschaft, Sport).

00 9491 **Doktorand**, ledig, ein Gentleman, der fürs Leben zu zweit sehr viel verspricht: gefühlsbetont, lebhaft und anspruchsvoll. Sein Hobby ist die Musik - er spielt selbst Klavier und Violine.

00 9095 **Stud. phil. II**, ledig. Dieser junge ambitionierte Mann ist sehr an Wissenschaft und guter Literatur interessiert. Er liebt die Natur, fährt Ski und wandert gerne.

00 9478 **Selbständiger Kaufmann**, ledig, aufgeschlossen und durchsetzungsfähig. Sportlicher Typ, der daneben Briefmarken sammelt und gerne Schach spielt; auch Musik, Theater und gute Filme interessieren ihn.

00 9362 **Chemie-Ingenieur**, ledig. Flotter, gut situiert, Kame-rad, romantischer Idealist, aufrecht, temperamentvoll. Er liebt die klassische Musik und spielt Orgel. Treibt mässig Sport.

00 9532 **Universitätsprofessor**, ledig, sportlicher, gepflegter Herr, dem Literatur und die nordischen Sprachen seine liebsten Hobbies sind. Er ist verantwortungsbewusst und dynamisch.

00 9353 **Physiker**, ledig, gutaussehender junger Mann, der beim Segeln und Skifahren Entspannung findet. Er ist geistig rege, wohlwollend und aktiv; liebt klassische Musik und das Theater... ein Partner fürs Leben.

00 9305 **Kaufmann**, ledig, Welt- und sprachgewandt. Schätzt ein gemütliches Heim, verwöhnt seine Gäste als Hobbykoch. Vielseitige, charakt. volle, begehrte Persönlichkeit.

00 9379 **Dipl. Wirtschaftswissenschaftler / Musikstudent**, ledig, vielseitig gebildet, gefühlswarm, leidenschaftlich, erfolgsstrebig. Seine ganze Hingabe gehört der Musik; liebt auch Reisen und Diskussionen.

00 9169 **Arzt**, ledig, hat alles, um eine junge Dame aus gutem Hause glücklich zu machen. Das Segeln (eigene Jolle), Fliegen und Fotografieren sind seine Haupt-hobbies neben Malerei, Theater und Literatur.

00 9371 **Textilkaufmann**, ledig, schlank, apart, temperamentvoll - naturverbunden. Sportliche Ambitionen: Ski, Schwimmen, Wandern, Tanzen. Hört gerne gute Musik - legt grossen Wert auf ein harmonisches Familienleben.

00 9409 **Leiter Finanz- und Rechnungswesen**, ledig. Blonder, sportlicher Typ. Sehr naturliebend. Fremde Länder, ihre Sprache und klassische Musik (spielt Orgel) sind seine liebsten Hobbies. Humorvoll und geschickt.

00 9196 **Techn. Berater**, ledig, ein temperamentvoller, tüchtiger Herr, der auf den ersten Blick gefällt. Treibt mässig Sport, aber tanzt und reist gerne. Er liebt ein gemütliches Familienleben.

00 9089 **Gymnasiallehrer (Math.)**, ledig. Gepflegt, weltgewandt, Gentlemantyp. Begeisterungsfähig und mitmenschlich sehr interessiert - ein zuverlässiger flotter Partner.

00 9039 **Mediziner**, ledig. Phantasievoll, kreativ, leidenschaftlich - weltgewandt mit viel Liebe für Kunstmalerei und Grafik - Hobbykoch - Idealpartner für die Tochter aus gutem Hause.

Ausfüllen
und heute noch
einsenden

...viele weitere tausend Menschen sind bei SELECTRON eingeschrieben, Menschen, die sich nach Glück und Liebe sehnen.

SELECTRON USE-Mitglied
Grösstes und leistungsfähigstes
schweiz. Partnerwahl-Institut
Selnaustrasse 5, 8039 Zürich, Tel. 01/36 20 48

