

Zeitschrift: Die Schweiz = Suisse = Svizzera = Switzerland : offizielle Reisezeitschrift der Schweiz. Verkehrszentrale, der Schweizerischen Bundesbahnen, Privatbahnen ... [et al.]

Herausgeber: Schweizerische Verkehrszentrale

Band: 45 (1972)

Heft: 4

Werbung

Nutzungsbedingungen

Die ETH-Bibliothek ist die Anbieterin der digitalisierten Zeitschriften auf E-Periodica. Sie besitzt keine Urheberrechte an den Zeitschriften und ist nicht verantwortlich für deren Inhalte. Die Rechte liegen in der Regel bei den Herausgebern beziehungsweise den externen Rechteinhabern. Das Veröffentlichen von Bildern in Print- und Online-Publikationen sowie auf Social Media-Kanälen oder Webseiten ist nur mit vorheriger Genehmigung der Rechteinhaber erlaubt. [Mehr erfahren](#)

Conditions d'utilisation

L'ETH Library est le fournisseur des revues numérisées. Elle ne détient aucun droit d'auteur sur les revues et n'est pas responsable de leur contenu. En règle générale, les droits sont détenus par les éditeurs ou les détenteurs de droits externes. La reproduction d'images dans des publications imprimées ou en ligne ainsi que sur des canaux de médias sociaux ou des sites web n'est autorisée qu'avec l'accord préalable des détenteurs des droits. [En savoir plus](#)

Terms of use

The ETH Library is the provider of the digitised journals. It does not own any copyrights to the journals and is not responsible for their content. The rights usually lie with the publishers or the external rights holders. Publishing images in print and online publications, as well as on social media channels or websites, is only permitted with the prior consent of the rights holders. [Find out more](#)

Download PDF: 12.01.2026

ETH-Bibliothek Zürich, E-Periodica, <https://www.e-periodica.ch>



2 Camenzind Spitzen- produkte

Seit 1879 Qualität

Kirsch Camenzind

für Sie
im Speisewagen bereit

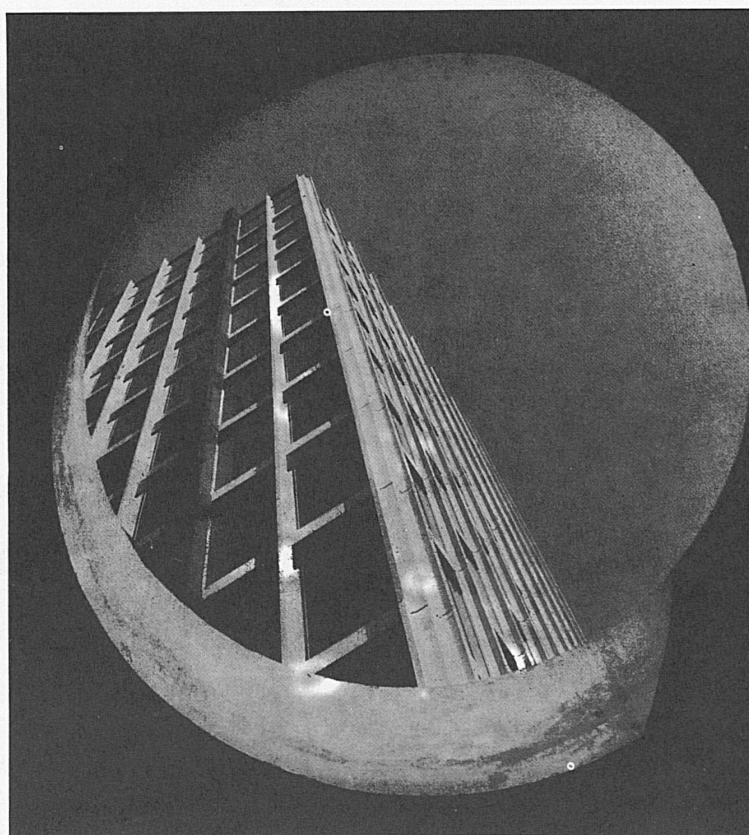
Alb. Camenzind's Wwe. A.G., Steinen (SZ)

Gebrüder Rüttimann Zug

Aktiengesellschaft
für elektrische Unternehmungen
Telefon 042 21 11 25

*Treue Kunden
Treue Mitarbeiter*

Spezialgeschäft für Frei-
und Kabelleitungen jeder Art
Schwebbahnen
Trolleybus- und Bahnleitungen



moderne
Bauten
moderne
Klimaanlagen

EKALT AG

Basel
061/38 03 92
Bern
031/52 12 77

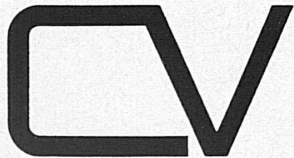


Kundenguss in Grauguss
Bronze- und Aluminiumguss
Büchsen und Barren in Bronze
Installationsguss
Bauguss
Bremsklötze



CHRÉTIEN & CO

Eisen- und Metallgiessereien
4410 Liestal
Telefon 061 91 56 56



Carlo Vanoli AG
Bauunternehmung
Gleisbau und Tiefbau
8800 Thalwil ZH
Telefon 051 92 10 88

Projektierung und
Ausführung von
Industrie-Gleisanlagen

Transportsystem **WIRZ-WELAKI**

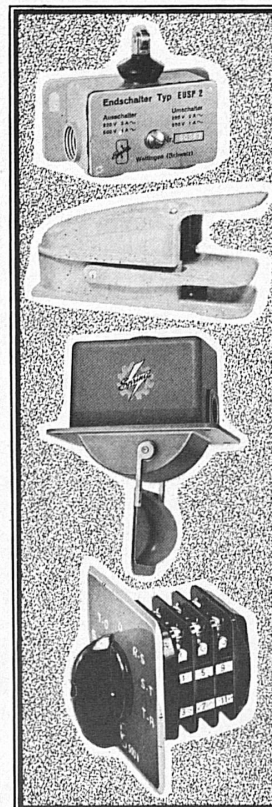
Ein einziges Fahrzeug
mit zahlreichen
Behältern ermöglicht
das Verladen,
Absetzen und Kippen
ganzer Ladungen
durch den Chauffeur
allein



ERNST WIRZ AG
Kipper- und Maschinenfabrik
8707 Uetikon Telefon 01 741531

**HELL
HELLER
LUXRAM**

LUXRAM LICHT AG. GOLDAU
TEL. 041/822121



Schaltprobleme?

Unterbreiten Sie uns Ihre
Wünsche. Wir offerieren Ihnen
zu sehr günstigen Preisen

ENDSCHALTER

FUSSSCHALTER

**LUFTSTROMUNGS-
WAECHTER**

DREHSCHALTER

FLIEHKRAFTSCHALTER

DRUCKTASTER

HAENGESTATIONEN

SCHALTKAESTEN

SCHALTPULTE

SCHALTSCHRAENKE

Zu jeder Zeit unverbindliche
Beratung

SPRING AG
APPARATEFABRIK



Bahnhofstrasse 105
5430 WETTINGEN
Tel. (056) 6 66 88

Leukerbad 1411 m

Bade- und Klimakurort

Ganzjahresbetrieb: 8 Hallen- und 4 Freiluft-Thermalschwimmbäder
Rheumaklinik Modernste medizinische Einrichtungen Fachärzte
Seilbahn auf die Gemmi

Neu: Torrentbahnen (Seilbahn, Gondelbahn)

Restaurant Verkehrsbüro Telefon 027 644 13

VERBIER SAAS-FEE

1500 m
1300 lits d'hôtels
16 000 lits
en chalets
et appartements

Piscine chauffée, 6 courts de tennis, minigolf, approach-golf, pêche. 3 téléphériques et télécabines. — Ecole suisse d'alpinisme et Haute-Route. — **Mont-Gelé**, 3023 m, en moins de 20 min. par téléphérique. — **Excursions:** Grand-St-Bernard (1½ h), Aoste (2 h), Chamonix et la grande excursion du Mont-Blanc (2 h).

Renseignements
Office de tourisme
1936 Verbier
Tél. 026 7 12 50
télex 38 247

«die Perle der Alpen»

zu jeder
Jahreszeit
ein Erlebnis
Skisaison bis
zum Sommer
5000 Betten
in Hotels,
Pensionen
und Chalets
Verkehrsbüro
☎ 028 481 58



Wir heissen Sie herzlich willkommen in unserem Dorfe Fiesch, das auf 1050 m liegt. Sie finden bei uns Erholung beim Wandern, Schwimmen, Reiten und Bergsteigen. Die Fiesch-Eggishorn-Bahn bringt Sie auf einen der schönsten Aussichtspunkte der Schweiz.

Mit höflicher Empfehlung:
Verkehrsverein Fiesch-Fieschertal
Telefon 028 8 14 66

Unterkunft gewähren Ihnen unsere
neuezeitlichen Hotels, Ferienwoh-
nungen und Chalets.

La Sage

1680-1750 m

La Sage — La Forclaz — Villa — Ferpècle

«Balcon du val d'Hérens» à 30 km de Sion, au pied de la Dent-Blanche. Saison d'été et d'hiver. En toutes saisons: air pur, soleil, promenades, sports, repos au milieu d'une population ayant gardé son costume et ses traditions. Nombreux appartements de vacances, 2 hôtels, 4 restaurants. Prix très réduits entre saisons.

Renseignements: Société du développement, 1961 La Sage, tél. 027 4 62 55 ou 4 62 49.

Grimentz

1570 m

Village demeuré typiquement valaisan.

Station d'été et d'hiver.

Vacances en hôtels, chalets et camping.

Pour tous renseignements et prospectus:

Office du tourisme, tél. 027 6 84 93



Haute-Nendaz 1350 m

Station d'été et d'hiver
Télécabine — Télésiège
Piscines — Tennis — Manège — Nombreuses
promenades balisées.
Hôtels, chalets, appartements.

Super-Nendaz 1700 m

Station d'été et d'hiver
Résidences Rosablanche Appartotel; piscine,
sauna, discothèque, bar.

Renseignements: Office du tourisme,
1961 Haute-Nendaz, tél. 027 4 54 04/
2 11 80

★ WALLIS



Pour les jeunes
et les moins jeunes, du soleil
partout

VALAIS

Vacances idéales d'été

1950 m Bettmeralp

beim Grossen Aletschgletscher

Tourenzentrum auf dem Hochplateau vom Aletschwald und Aletschgletscher. Ausflüge zum Bettmer- und Eggishorn, Märjelensee, Blausee und Bettmersee. Dieser bietet Möglichkeiten zum Rudern, Fischen und Baden. Hochwälder, Weiden und Alpen mit herrlicher Alpenflora ab Anfang Juni bis Mitte Juli. Alpenpanorama.

Bettmeralp — 10 km von Brig — ist ab Furkabahn und -strasse mit 50 Personenkabinen rasch erreichbar.

Auskunft und Prospekte Verkehrsbüro Tel. 028 5 32 91, 3981 Bettmeralp

VALAIS ★

«La terrasse ensoleillée»

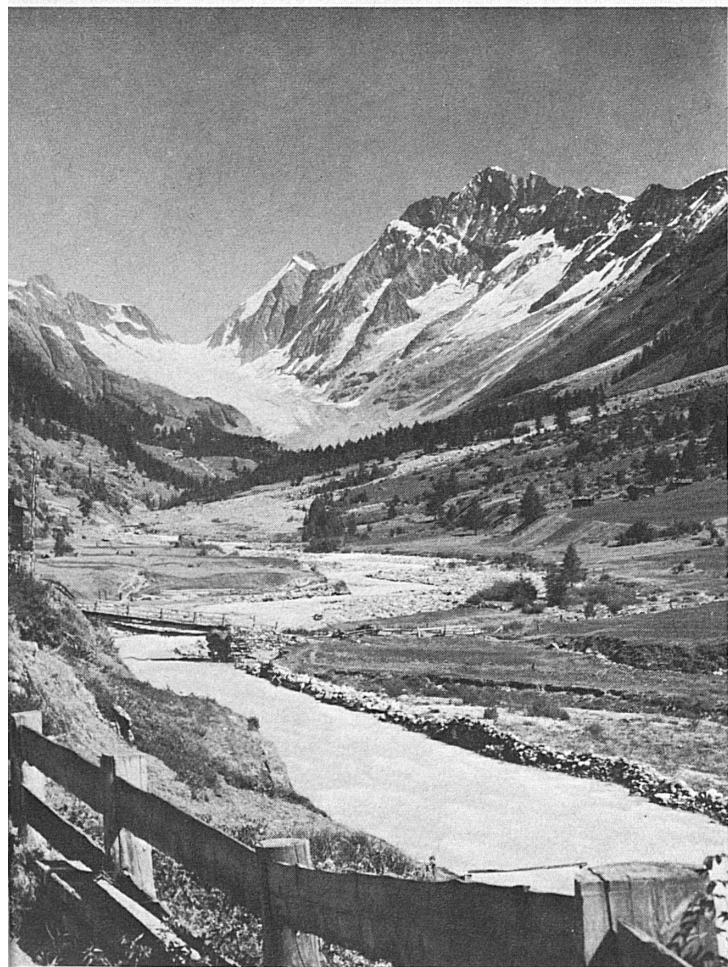
Montana-Vermala 1500–3000 m

Golf / Tennis / Equitation / Natation

Excursions en montagne

Ski d'été à 3000 m (Glacier de la Plaine Morte). Patinoire d'été (ouverte en juillet et août). Hôtels et pensions de tous rangs – Instituts pour jeunes filles et jeunes gens – Homes d'enfants. Nombreux chalets et appartements de vacances.

Renseignements: Office du tourisme,
téléphone 027 7 30 41, télex 38203



Tous les sports d'été. 2000 km de sentiers balisés. Nombreuses piscines chauffées. 90 téléfériques, télécabines et télésièges. Autoquai à Kandersteg–Goppenstein et Brigue–Iselle. Communications faciles par rail et par route. Chemins de fer de montagne et cars postaux pour les vallées latérales.

Prospectus et renseignements par votre agence de voyages, les offices de tourisme locaux ou l'Union valaisanne du tourisme, 1951 Sion. Tél. 027 2 21 02 – Télex 38 164.

1950 m

Riederalp

am Grossen Aletschglatscher

Alpiner Ferienort ohne Autos. Aletschwald (Naturschutzreservat). Geführte Wanderungen im Sommer. Sessellift. Hotels, Chalets und Appartementshäuser. Talverbindung ab Mörel mit 3 Seilbahnen. Parkplatz für 700 Autos bei der Talstation Mörel.

Im Winter sonnig und schneesicher. 6 Skilifte. Schweizerische Skischule. Im Januar Ski- und Wedelkurse zu stark reduzierten Preisen.

Auskunft: Verkehrsbüro 3981 Riederalp
Telefon 028 5 33 66

Zermatt

1620 m am Matterhorn, der Kurort ohne Autos

Zahlreiche Bergbahnen ins Ausflugsgebiet: Gornergrat 3100 m, Stockhorn 3408 m, Schwarzsee 2580 m, Trockener Steg 2939 m, Sunnegga 2300 m, Unterrothorn 3100 m. Meridionales, alpines Bioklima.

388 km Wanderwege. Erstklassiges Bergsteigerzentrum, Bergseen, 5 private Hallenschwimmbäder.

86 Hotels, Pensionen, Ferienwohnungen.

Sommerski: 8 Skilifte, 3000 bis 3800 m. Skischule.

Grösstes organisiertes Sommerskigebiet der Alpen.

Verkehrsbüro Zermatt
Telefon 028 7 78 55, Telex 38 130

Mörel-Breiten

800–900 m

Ausgangsort zur weltbekannten Riederalp und dem Aletschgebiet. Sonniges mildes Klima. Sommer- und Winterferienort. Geheiztes Schwimmbad. Organisierte Wanderungen von Breiten aus. Mörel/Breiten besitzt 80–90 Ferienhäuser, dazu 2 neue Hotels und eine Pension sowie ein Massnlager (100 Betten) und Restaurants.

Auskunft und Prospekte: Verkehrsbüro, 3983 Mörel, Telefon 028 5 31 80

Bürchen

1250 – 1500 m

Strasse bis Ronalp 2000 m.

Zahlreiche Wald- Wanderwege: unvergessliche Ferien in Chalets und Wohnungen.

Auskunft: Verkehrsverein,
3931 Bürchen, Telefon 028 5 11 03



GRÄCHEN

1600 m



Grächen bietet Ihnen Ferien im Sommer und im Winter. Die niedrigen Pauschalpreise in den Hotels und Chalets sind vor allem in der Vor- und Nachsaison unsere speziellen Trümpfe. Bitte erkundigen Sie sich selbst bei den nebenstehenden Hotels oder beim Verkehrsverein, Telefon 028 4 03 90.

Hotel Bellevue, Telefon 028 4 02 41
Hotel Grächerhof, Telefon 028 4 01 72
Hotel Elite, Telefon 028 4 06 12
Hotel Hannigalp, Telefon 028 4 01 55
Hotel Walliserhof, Telefon 028 4 01 22
Hotel des Alpes, Telefon 028 4 02 91
Hotel Beau-Site, Telefon 028 4 01 43
Hotel Alpina, Telefon 028 4 01 68
Hotel Touring, Telefon 028 4 06 25
Hotel Alpenrose, Telefon 028 4 01 36

Ober

1340–1400 m

goms

Ein Wanderparadies für jung und alt. Ferien im Frühling ein Erlebnis in der einzigartigen Alpenfauna. Wanderungen an der jungen Rhone und zahlreiche Alpenwanderungen. Ausgangspunkt der drei Alpenpässe Nufenen, Grimsel und Furka. Für den Angler: Eröffnung der Fischerei anfangs Juni. Gut eingerichtete Ferienwohnungen und Hotels mit gepflegter Küche.

Auskunft erteilen die Verkehrsvereine von: Oberwald, Telefon 028 8 21 53
Münster, Telefon 028 8 23 65
Reckingen, Telefon 028 8 22 86
Glüringen, Telefon 028 8 21 27
Biel, Telefon 028 8 21 92