

**Zeitschrift:** Die Schweiz = Suisse = Svizzera = Switzerland : offizielle Reisezeitschrift der Schweiz. Verkehrszentrale, der Schweizerischen Bundesbahnen, Privatbahnen ... [et al.]

**Herausgeber:** Schweizerische Verkehrszentrale

**Band:** 45 (1972)

**Heft:** 1

## Werbung

### Nutzungsbedingungen

Die ETH-Bibliothek ist die Anbieterin der digitalisierten Zeitschriften auf E-Periodica. Sie besitzt keine Urheberrechte an den Zeitschriften und ist nicht verantwortlich für deren Inhalte. Die Rechte liegen in der Regel bei den Herausgebern beziehungsweise den externen Rechteinhabern. Das Veröffentlichen von Bildern in Print- und Online-Publikationen sowie auf Social Media-Kanälen oder Webseiten ist nur mit vorheriger Genehmigung der Rechteinhaber erlaubt. [Mehr erfahren](#)

### Conditions d'utilisation

L'ETH Library est le fournisseur des revues numérisées. Elle ne détient aucun droit d'auteur sur les revues et n'est pas responsable de leur contenu. En règle générale, les droits sont détenus par les éditeurs ou les détenteurs de droits externes. La reproduction d'images dans des publications imprimées ou en ligne ainsi que sur des canaux de médias sociaux ou des sites web n'est autorisée qu'avec l'accord préalable des détenteurs des droits. [En savoir plus](#)

### Terms of use

The ETH Library is the provider of the digitised journals. It does not own any copyrights to the journals and is not responsible for their content. The rights usually lie with the publishers or the external rights holders. Publishing images in print and online publications, as well as on social media channels or websites, is only permitted with the prior consent of the rights holders. [Find out more](#)

**Download PDF:** 14.01.2026

**ETH-Bibliothek Zürich, E-Periodica, <https://www.e-periodica.ch>**

Revolution auf dem Gebiet der Sprachen

# EINE VON DEN ENGLÄNDERN ENTDECKTE SIMULTAN-SCHALLPLATTE BRINGT SIE AUGENBLICKLICH ZUM ENGLISCH-, FRANZÖSISCH- UND ITALIENISCHSPRECHEN!

UND OBENDREIN WIRD SIE IHNEN GESCHENKT - 50.000 PFUND STERLING AUSGESETZT  
FÜR DIE WELTWEITE VERBREITUNG DER SIMULTAN-METHODE

Früher — zur Zeit der Pferdekutschen — war das Sprachenlernen eine mühselige, schwierige und vor allem zeitraubende Angelegenheit. Heute ist — mit Ausnahme des Schulunterrichts, wo trotz der drängenden Kontestation alles im alten Stile weiterzugehen scheint — jede Methode revolutioniert worden, besonders dank den Engländern, die eine Simultan-Platte erfunden haben, mit der Sie **sofort** Englisch, Französisch und Italienisch sprechen und verstehen können. Sie setzen sich daheim gemütlich in Ihren Lehnstuhl, lassen die Platte laufen und die Simultan-Methode wirkt automatisch auf Sie ein.

Es ist schwierig, hier alle Einzelheiten zu erklären. Unser Londoner Korrespondent teilt uns aber mit, dass das Internationale Linguaphone-Institut — das seit Jahrzehnten auf der ganzen Welt für seine Zuverlässigkeit und wirkungsvolle Organisation bekannt ist — beschlossen hat, 50.000 Pfund Sterling à fonds perdu auszugeben, um diese neue Simultan-Methode, die alle vorherigen übertrifft, überall zu verbreiten. Zu diesem Zweck werden — natürlich ohne die geringste Kaufpflicht — Versuchs-Simultanplatten (45 UpM) verschenkt, samt Begleittexten und Erklärungen zur Durchführung des Versuchs, sowie für den vollständigen Kursus.

Andererseits ist es natürlich, dass es die Engländer waren, die diese Entdeckung auf solch einem komplexen Gebiet gemacht haben, das lebenswichtig ist für alle, die in ihrer Karriere vorwärtskommen, ihr Geschäft voranbringen und ihre persönliche Bildung fördern wollen. Es ist logisch, dass die Lösung des alten und schwierigen Problems, schnell und gut Fremdsprachen zu lehren, von den Engländern kam, deren eigene Sprache sehr schwierig auszusprechen und zu verstehen ist. Wie gelangen Sie nun eigentlich zu diesem Geschenk? Ein Kinderspiel: Sie brauchen nur den Gutschein abtrennen, ihn ausfüllen und ihn uns unverzüglich zusenden. Ueberlegen Sie sich's! Wäre es nicht schade eine solche Gelegenheit zu verpassen?



**Frl. Hannelore Malzer,  
Hostesse einer  
Fluggesellschaft, Genf**

«Ich habe lange gezögert, weil es mir fast unglaublich schien. Eines schönen Tages habe ich mich dennoch entschlossen — durch die Notwendigkeit neuer persönlicher Umstände gedrängt. Wie habe ich gestaunt! Eine wahre Offenbarung! Dass mir ja niemand mehr komme und sage: es sei unmöglich, eine fremde Sprache bei sich zu Hause und allein zu lernen. Dies könnte vielleicht ohne Linguaphone möglich sein — mit Linguaphone ist es ausgeschlossen!»

## 36 Sprachen stehen zu Ihrer Verfügung:

Englisch	Chinesisch
Amerikanisch	Hindustanisch (Urdu)
Französisch	Irisch
Italienisch	Isländisch
Spanisch (Kastilianisch)	Polnisch
Spanisch (Südamerikanisch)	Bengalisch
Russisch	Efik
Schwedisch	Dänisch
Portugiesisch	Hausa
Norwegisch	Japanisch
Neu-Griechisch	Luganda
Afrikaans	Malaiisch
Holländisch	Suaheli
Deutsch (für Ausländer)	Tschechisch
Arabisch (Ägyptisch)	Walisisch
Arabisch (Algerisch)	usw.

20 Rp.

INSTITUT DE LANGUES SA  
DÉP. LINGUAPHONE RS 1/72

16, place Longemalle  
**1211 GENÈVE 3**

INSTITUT DE LANGUES SA  
DÉP. LINGUAPHONE RS 1/72

16, place Longemalle  
**1211 GENÈVE 3**

20 Rp.

20 Rp.

INSTITUT DE LANGUES SA  
DÉP. LINGUAPHONE RS 1/72

16, place Longemalle  
**1211 GENÈVE 3**

INSTITUT DE LANGUES SA  
DÉP. LINGUAPHONE RS 1/72

16, place Longemalle  
**1211 GENÈVE 3**

20 Rp.

INSTITUT DE LANGUES SA  
DÉP. LINGUAPHONE RS 1/72

16, place Longemalle  
**1211 GENÈVE 3**

20 Rp.



An das  
INSTITUT DE LANGUES SA

Wollen Sie mir gratis und unverbindlich die Demonstrationsplatte der Lingua-  
phone-Methode und Ihre illustrierte Broschüre mit allen Einzelheiten über die  
Erlernung von Sprachen übersenden.  
(Bitte in Blockschrift ausfüllen)

Name (Herr, Frau, Frl.):  
Vorname:  
Beruf:  
Strasse:  
Wohnort:  
Telefon:  
Alter:  
gewünschte Sprache:

RS 1/72

An das  
INSTITUT DE LANGUES SA

Wollen Sie mir gratis und unverbindlich die Demonstrationsplatte der Lingua-  
phone-Methode und Ihre illustrierte Broschüre mit allen Einzelheiten über die  
Erlernung von Sprachen übersenden.  
(Bitte in Blockschrift ausfüllen)

Name (Herr, Frau, Frl.):  
Vorname:  
Beruf:  
Strasse:  
Wohnort:  
Telefon:  
Alter:  
gewünschte Sprache:

RS 1/72

An das  
INSTITUT DE LANGUES SA

Wollen Sie mir gratis und unverbindlich die Demonstrationsplatte der Lingua-  
phone-Methode und Ihre illustrierte Broschüre mit allen Einzelheiten über die  
Erlernung von Sprachen übersenden.  
(Bitte in Blockschrift ausfüllen)

Name (Herr, Frau, Frl.):  
Vorname:  
Beruf:  
Strasse:  
Wohnort:  
Telefon:  
Alter:  
gewünschte Sprache:

RS 1/72

Falls keine Karte mehr vorhanden, senden Sie bitte  
eine einfache Postkarte an:

INSTITUT DE LANGUES SA, Dép. Lingua-phone RS 1/72  
16, place Longemalle, 1211 GENEVE 3

An das  
INSTITUT DE LANGUES SA

Wollen Sie mir gratis und unverbindlich die Demonstrationsplatte der Lingua-  
phone-Methode und Ihre illustrierte Broschüre mit allen Einzelheiten über die  
Erlernung von Sprachen übersenden.  
(Bitte in Blockschrift ausfüllen)

Name (Herr, Frau, Frl.):  
Vorname:  
Beruf:  
Strasse:  
Wohnort:  
Telefon:  
Alter:  
gewünschte Sprache:

RS 1/72

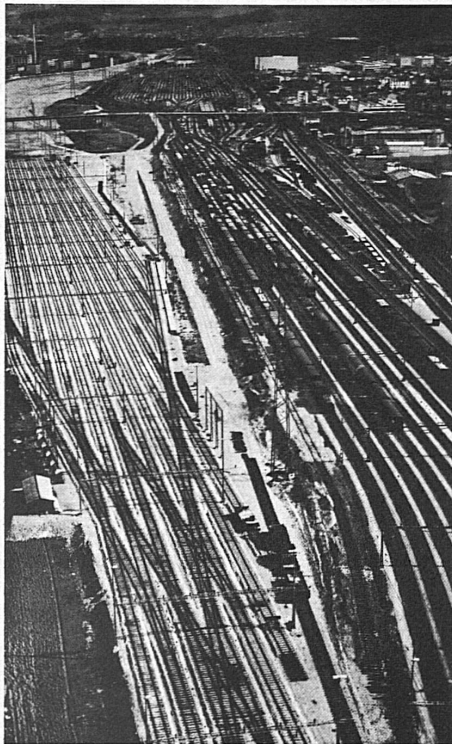
An das  
INSTITUT DE LANGUES SA

Wollen Sie mir gratis und unverbindlich die Demonstrationsplatte der Lingua-  
phone-Methode und Ihre illustrierte Broschüre mit allen Einzelheiten über die  
Erlernung von Sprachen übersenden.  
(Bitte in Blockschrift ausfüllen)

Name (Herr, Frau, Frl.):  
Vorname:  
Beruf:  
Strasse:  
Wohnort:  
Telefon:  
Alter:  
gewünschte Sprache:

RS 1/72

## Jakob Weber Geleisebau-Unternehmung



## Muttenz und Basel

Muttenz:  
Im Gstrüpf 29,  
Telefon 531725

Filiale Basel

Rangierbahnhof  
Muttenz II  
Neue G-Gruppe  
1966/67/68

G/F- und F-Gruppe  
1698-1669

## Transportsystem **WIRZ-WELAKI**

Ein einziges Fahrzeug  
mit zahlreichen  
Behältern ermöglicht  
das Verladen,  
Absetzen und Kippen  
ganzer Ladungen  
durch den Chauffeur  
allein



### **ERNST WIRZ AG**

Kipper- und Maschinenfabrik

8707 Uetikon Telefon 051 741531

691



Armierungsstäbe

Armierungsnetze

Ablaufleitungen  
aus Gusseisen,  
plastifiziertem Stahl  
und  
Kunststoff

Schachtabdeckungen  
und Strassenroste

Ausrüstungen für Kläranlagen

Druckrohre, Formstücke und Armaturen  
aus Gusseisen  
für Wasser- und Gasleitungen

Heizkessel

Radiatoren  
und Heizwände

Heizölbehälter

Cheminée-Einsätze

Baumaschinen, Krane, Förderanlagen

VON ROLL AG.  
4563 Gerlafingen

**Qualitätsprodukte  
für den Hoch- und  
Tiefbau**

**VON ROLL**

## Schaltprobleme?

Unterbreiten Sie uns Ihre  
Wünsche. Wir offerieren Ihnen  
zu sehr günstigen Preisen

**ENDSCHALTER**

**FUSSSCHALTER**

**LUFTSTROMUNGS-  
WAECHTER**

**DREHSCHALTER**

**FLIEHKRAFTSCHALTER**

**DRUCKTASTER**

**HAENGESTATIONEN**

**SCHALTKAESTEN**

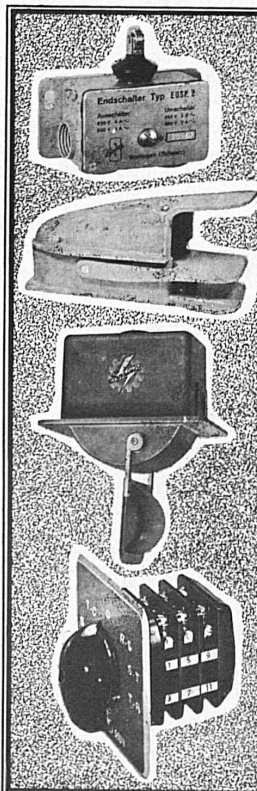
**SCHALTPULTE**

**SCHALTSCHRAENKE**

Zu jeder Zeit unverbindliche  
Beratung

**SPRING AG**  
APPARATEFABRIK

Bahnhofstrasse 105  
5430 WETTINGEN  
Tel. (056) 6 66 88







# NORDOSTSCHWEIZ

## Die preisgünstige Wintersportregion

Die noch vor wenigen Jahren kaum bekannten Wintersportplätze unserer Region haben sich in letzter Zeit mächtig entwickelt und im In- und Ausland einen guten Namen geschaffen. Freunden des Wintersports stehen im Toggenburg, im St.-Galler Oberland, oberhalb des Walensees, im Glarnerland, im Atzmänniggebiet, rund um St. Gallen, im benachbarten Appenzellerland und in den neu erschlossenen Skigebieten Steg und Malbun im Fürstentum Liechtenstein über 40 Sportplätze zur Verfügung.

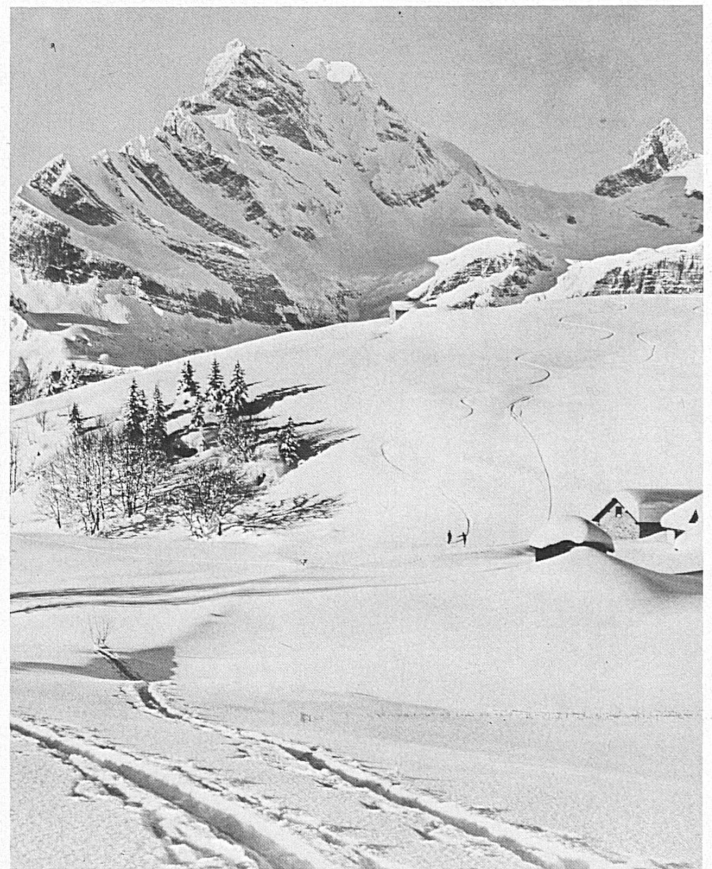
Die Nordostschweiz ist bekannt für ihre gutgeführten Hotels und Pensionen, ihre heimeligen Chalets und die in Sportlerkreisen besonders beliebten Klubhütten. Im Zeichen der Zeit sind auch Ski- und Sessellifts, Seil- und Gondelbahnen wie Pilze aus dem Boden geschossen. Bereits verfügt die Winterregion Nordostschweiz über 100 verschiedene Sportbahnen und -lifts, über eine Fülle gepflegter Pisten und zahlreiche markierte Touren und Wanderungen. Nebst dem Skisport bieten sich mannigfaltige Möglichkeiten für weitere Sportarten, von Schlittschuhlaufen, Eishockey, Curling, Schlitteln bis zu Bobsleigh und Reiten. Nicht zuletzt kommen Wanderer und Spaziergänger und ohne Zweifel auch die Après-Ski-Fahrer auf ihre Rechnung. Immer populärer wird das Skiwandern, sei es durch das freie Gelände oder auf besonders hergerichteten Loipen.

Zu den bekanntesten Orten zählen: Wildhaus, Unterwasser, Alt St. Johann im Obertoggenburg, Nesslau, Krummenau, Ebnat-Kappel und Rietbad am untern Lauf der jungen Thur, das aufstrebende Kurgelbiet der Flumserberge, Wangs und Bad Ragaz im Fusse des Pizols, Amden oberhalb des Walensees, Braunwald, Schwanden, Elm und Filzbach-Obstalden im Glarnerland, St. Gallen mit beleuchteter Piste am Stadtrand, Urnäsch, Schwägalp-Säntis, Jakobsbad-Kronberg, Appenzell, Weissbad, Wasserauen-Ebenalp und Brülisau-Hoher Kasten im Appenzellerland, die vielbeachteten Skigebiete Goldingen-Atzmännig und Gommiswald ennet dem Ricken und seit kurzem auch die durch ihre leistungsfähigen neuen Skilifts in verstärktem Masse den Skifahrern erschlossenen Orte Degersheim, Schönengrund und Heiden.

Regionale Auskunftsstelle: Nordostschweizerische Verkehrsvereinigung  
Bahnhofplatz 1 a, 9001 St. Gallen, Telefon 071 22 62 62

## Wintersport in der Nordostschweiz

<b>Kunsteisbahnen:</b>	Rapperswil, St. Gallen, Schaffhausen, Uzwil, Weinfelden, Wil
<b>Natureisbahnen:</b>	Amden, Braunwald, Flumserberge, Unterwasser, Wildhaus, Uttwil
<b>Curlinghallen:</b>	St. Gallen, Schaffhausen, Uzwil, Weinfelden
<b>Curling:</b>	Amden, Braunwald, Flumserberge, Unterwasser, Wildhaus
<b>Schlittelbahnen:</b>	Alt St. Johann, Amden, Appenzell, Braunwald, Flumserberge, Rietbad, Schönengrund, Unterwasser, Urnäsch, Wangs-Pizol, Wildhaus
<b>Nachtskifahren:</b>	Alt St. Johann, Degersheim, Elm, Flumserberge, Gähwil, Gais, Goldingen, Heiden, Jakobsbad (Bömmeli-Lauftegg), Krinau, Malbun, Schwende, Trogen, Vögelinsegg bei Speicher, Wildhaus
<b>Kurzski-Schulen:</b>	Appenzell, Flumserberge, St. Gallen, Unterwasser, Wildhaus, Alt St. Johann, Amden, Kronberg
<b>Kurzski-Verleih:</b>	Appenzell, Flumserberge, St. Gallen, Unterwasser, Wildhaus
<b>Langlauf und Skiwandern</b>	
a) Loipen und Wege:	Alt St. Johann, Amden, Braunwald, Brülisau, Elm, Flumserberge, Gähwil, Gais, Gomiswald, Gonten, Notkersegg bei St. Gallen, Schwägalp, Unterwasser, Vögelinsegg bei Speicher, Weinfelden-Ottenberg, Wildhaus, Schwende, Appenzell, Bad Ragaz
b) Schulen	Alt St. Johann, Elm, Gähwil, Gais, Gonten, Unterwasser, Wildhaus
c) Verleih:	Alt St. Johann, Amden, Elm, Flumserberge, Gais, Gähwil, Gonten, St. Gallen, Unterwasser, Wildhaus
<b>Skibobpisten:</b>	Alt St. Johann, Kronberg, Wangs-Pizol
a) Schulen:	Kronberg
b) Verleih:	Alt St. Johann, Kronberg
<b>Winterreiten:</b>	Arbon, St. Gallen
<b>Pferdeschlittenfahrten:</b>	Appenzell
<b>Sauna:</b>	St. Gallen, Speicher, Wildhaus
<b>Hallenbäder:</b>	Amden, St. Gallen, Wildhaus
<b>Gästekindergärten:</b>	Flumserberge, Schwende bei Appenzell, Wildhaus, Alt St. Johann, Braunwald
<b>Wintercamping:</b>	Flumserberge, Jakobsbad, Unterwasser, Wildhaus, Hemberg



# DOSTSCHWEIZ

abseits des grossen Touristenstroms

## Flumserberge

Ideal erreichbar mit dem Auto oder der Luftseilbahn Unter-  
terzen 1200 m bis 2000 m ü.M.  
Sonnig und schneesicher

Anfragen an:  
Verkehrsbüro Flumserberge  
8891 Tannenbodenalp  
Tel. 085 3 14 00

Im Januar und April besonders  
günstig

900 Hotelbetten, 180 Ferien-  
wohnungen und Chalets  
6 Skilifte, 3 Übungslifte,  
1 Gondelbahn, 2 Sesselbahnen,  
1 Luftseilbahn  
Kindergarten, Wanderloipe,  
Curling, Eisfeld, Skischule

## Flumserberge



### Skikarussell mit 6 Sportbahnen

Bächital, Nordhänge neu erschlossen  
Skischule, Eisfeld, Curling, Rodelbahnen,  
20 km Spazierwege, Dancing und Kino  
Hotelpreise Fr. 28.- bis 47.- ohne Bad  
7 Tage «ALL IN»-Arrangements  
Januar und März ab Fr. 285.-

Parkhaus in Linthal  
für 140 Personenwagen

Prospekte: Verkehrsbüro 058 721 08

## Amden

Die Sonnenterrasse über dem  
Walensee

Sportwochenpauschale ab Fr. 216.-  
(2.-30.1.72 und 27.2.-25.3.72),  
inbegriffen: 6 Tage Vollpension,  
Tageseintritt Hallenbad, Schweizer  
Skischule Amden, Skilifte, Sesselbahn

Auskunft und Prospekte durch  
Verkehrsbüro 8873 Amden  
Telefon 058 3 34 13

### Atzmännig

Goldingen –

Das herrliche Skigebiet für jedermann  
Gute Zufahrten über Rapperswil,  
Wald ZH und Ricken, Grosse Parkplätze  
Modernste Sesselbahn  
3 Skilifte, Skischule  
Hotel-Restaurant Talstation  
Grösste beleuchtete Skipiste  
der Schweiz

Telefon:  
Sportbahnen 055 972 35, Hotel 055 973 44,  
Automat. Schnee- und Wetterbericht 055 973 04

### Ebnat-Kappel

Herrliches Skigebiet im mittleren  
Toggenburg, 3 Skilifte, 1 Sessellift  
bis 1300 m, heimelige Gaststätten

Auskünfte durch das Verkehrsbüro  
Telefon 074 3 12 16

### Degersheim

Das Erholungsgebiet im  
Untertoggenburg  
Skilift, Langlaufloipe, markierte  
Skiwanderwege

**Kurhaus Sennrüti**  
für Badekuren, eigener Hausarzt

Verkehrsverein 9113 Degersheim  
Telefon 071 54 12 14

### WILDHAUS

### UNTERWASSER

### ALT ST. JOHANN



Skigebiet bis 2300 m  
16 Skilifte und Sportbahnen  
Ski- und Wanderschulen

Über 25 km maschinell präparierte  
Langlaufloipen  
Komfortable Hotels und Pensionen  
für alle Ansprüche

**Sonne, Schnee und Unterhaltung**  
Besonders günstig im Januar!

Auskünfte und Prospekte durch die örtlichen Verkehrsbüros

# Appenzellerland

bietet auch im Winter als  
Sport- und Feriengebiet einen  
angenehmen Aufenthalt.  
Gute Hotels und Gasthäuser,  
4 Bergbahnen (auf den Säntis,  
die Ebenalp, den Kronberg und  
den Hohen Kasten) sowie viele  
Skilifte in der Region Alpstein  
und dem appenzellischen  
Hügelland ermöglichen  
vielfältige Skiabfahrten.

Das Appenzellerland ist im  
Winter wie im Sommer ideal  
zum Wandern. Gepflegte und  
markierte Skiwanderwegen.  
In Appenzell Innerrhoden  
günstige 7-Tage-Pauschal-  
arrangements ab Fr. 260.-  
alles inbegriffen (4 Bergbahnen,  
14 Skilifte, 7 Tage Hotelauf-  
enthalt, 6 Lektionen Skischule).  
Das Appenzellerland – gut  
erreichbar über die Autobahn  
Winterthur–St. Gallen.

Prospekte durch

Appenzellischer  
Verkehrsverband  
Verkehrsbüro 9010 Heiden  
Telefon 071 91 10 96

Kur- und Verkehrsverein  
Appenzell Innerrhoden  
Verkehrsbüro 9050 Appenzell  
Telefon 071 87 16 93

### \*Sportbahn Krummenau-Wolzenalp Krummenau (Toggenburg)

Maschinell präparierte Pisten zur  
Auswahl für Spitzenfahrer und  
Anfänger. An Werktagen  
stark verbilligte Tageskarten  
Bergrestaurant mit Sonnenterrasse  
Gepfadete Spazierwege auf Rietbach  
Mitglied Sportabonnement

Toggenburg und Atzmännig  
Telefon 074 4 11 61