

Zeitschrift: Die Schweiz = Suisse = Svizzera = Switzerland : offizielle Reisezeitschrift der Schweiz. Verkehrszentrale, der Schweizerischen Bundesbahnen, Privatbahnen ... [et al.]

Herausgeber: Schweizerische Verkehrszentrale

Band: 45 (1972)

Heft: 9

Werbung

Nutzungsbedingungen

Die ETH-Bibliothek ist die Anbieterin der digitalisierten Zeitschriften auf E-Periodica. Sie besitzt keine Urheberrechte an den Zeitschriften und ist nicht verantwortlich für deren Inhalte. Die Rechte liegen in der Regel bei den Herausgebern beziehungsweise den externen Rechteinhabern. Das Veröffentlichen von Bildern in Print- und Online-Publikationen sowie auf Social Media-Kanälen oder Webseiten ist nur mit vorheriger Genehmigung der Rechteinhaber erlaubt. [Mehr erfahren](#)

Conditions d'utilisation

L'ETH Library est le fournisseur des revues numérisées. Elle ne détient aucun droit d'auteur sur les revues et n'est pas responsable de leur contenu. En règle générale, les droits sont détenus par les éditeurs ou les détenteurs de droits externes. La reproduction d'images dans des publications imprimées ou en ligne ainsi que sur des canaux de médias sociaux ou des sites web n'est autorisée qu'avec l'accord préalable des détenteurs des droits. [En savoir plus](#)

Terms of use

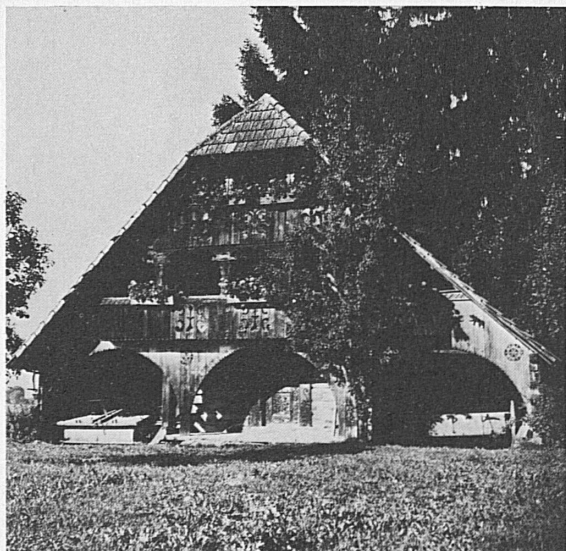
The ETH Library is the provider of the digitised journals. It does not own any copyrights to the journals and is not responsible for their content. The rights usually lie with the publishers or the external rights holders. Publishing images in print and online publications, as well as on social media channels or websites, is only permitted with the prior consent of the rights holders. [Find out more](#)

Download PDF: 13.01.2026

ETH-Bibliothek Zürich, E-Periodica, <https://www.e-periodica.ch>

Willkommen im gastlichen

Emmental



Annebäbi
Jowäger

Speicher in
Utzenstorf

Geführte Wanderungen im September:

10. September

07 Ab Grünen-Sumiswald-Chneubühl-Lerchenberg-Sattlershaus-Sagerloch-Schaber-Ober Bärhegen-Unter Bärhegen-Wasen im Emmental. (Imbiss unterwegs oder in Wasen im Emmental möglich.) Marschzeit: etwa 2½ Stunden. Besammlung: Bahnhof Grünen-Sumiswald, 14.10 Uhr (genügend Parkmöglichkeiten). Wanderleiter: Orts- und VV Sumiswald, Telefon 034 4 19 19 (Ed. Löffler).

17. September

08 Ab Burgdorf (Verkehrsbüro)-Innere Wynigenbrücke-Schattenweg-Leuenhole-Hueb-Matten-Bickigen-Hirserenwald-Jumpfereblick-Wynigen-Tannwald-Chänerechsteig-Bickigen-Ouenberg-Weiler-Farnstü-Gyrisberg-Burgdorf. Marschzeit: 5½ Stunden. Besammlung und Abmarsch: 9.30 Uhr, beim Verkehrsbüro. Wanderleiter: E. Niklaus, Telefon 034 2 16 12.

24. September

09 Rund um den Lauterbach. Ab Bahnhof Oberburg-Steingrube-Zimmerberg-Dieterswald-Tannschöuer-Tannen-Tröckene-Witebirche-Wasennegg-obere Oschwand-Oberburg. Marschzeit: etwa 4½ bis 5 Stunden. Besammlung: Station Oberburg, 9 Uhr. Wanderleiter: Hans Hügli, Wohnbau 15, Oberburg, Telefon 034 2 11 95.

Lützelflüh
verdient
Ihr
Interesse



Gotthelf-Stätten:

Grab, Kirche, Pfarrhaus, Uelibrunden, Gedenkstätte, «Gotthelf-Stube» (kleine Ausstellung) geöffnet jeweils bis 31. Oktober sonntags 10.15-11.15, 14-17 Uhr werktags 9.00-11.00, 14-17 Uhr

An Simon Gfeller erinnern:
altes Schulhaus und Gedenkstätte auf der aussichtsreichen Egg

Wir empfehlen die Gasthöfe
Bahnhof, Emmenbrücke, Krone Goldbach, Ochsen, Rest. Waldhaus

LINDEN

Ausgangspunkt für schöne
Wanderungen,
grosse Parkplätze bei den
neuen gutgeführten Gasthöfen
Linden und Kreuz

Verkehrsverein Linden

Besucht
Langnau
das schöne Dorf
im Emmental

Unsere direkten Postautokurse
ab Oberdiessbach und Thun
verbinden Sie mit einem
aussichtsreichen und guterschlo-
senen Wandergebiet.

AVH
Autoverkehr AG
Heimenschwand

Entdecken Sie unsere
Hochlandmoore oder geniessen
Sie die stillen Wälder
und das grossartige Panorama.

verkehrs
verband
emmental

Reichhaltiges Prospektmaterial, Pliants, Verzeichnis der Gasthöfe, Hotels, Veranstaltungen, Volksfeste, geführten Wanderungen sowie Heimatbücher, Wanderbücher und Wanderkarten erhältlich bei der

Geschäftsstelle, Reisebüro am Hirschenplatz,
CH-3550 Langnau im Emmental, Telefon 035 2 34 34



Emmental-Burgdorf-Thun-Bahn
3400 Burgdorf, Tel. 034 2 31 51

Fahren Sie mit uns
ins Herz
des schönen

WANDERLAND
WUNDERLAND

Emmental

100 Möglichkeiten
zum Reisen und Wandern

Prospekte erhältlich in den Verkehrsbüros, Auskunftsbüros SBB
sowie beim Werbedienst EBT, 3400 Burgdorf



Hotel Lüdermaip 3457 Wasen i. E.

Dankbares Ausflugsziel. Prächtiges Alpen-
panorama. Ideal für ruhige Ferien,
Weekend, Kurse und Gesellschaften.
Auch im Winter herrliche Spazierwege.
Selbstgeführte, leistungsfähige
Spezialitätenküche.

Mit bester Empfehlung Familie Held
Telefon 034 4 36 76



Es lohnt sich
das bekannte
Porzellan-geschäft
zu besuchen!

Geschirrhalle
HERRMANN-LANGNAU-VE

**wohn
boutique**

Fundgrube
für Sie hedy jufer
und Bahnhofstr. 6
Ihre 3400 Burgdorf
Freunde Tel. 034 266 76

