

**Zeitschrift:** Die Schweiz = Suisse = Svizzera = Switzerland : offizielle Reisezeitschrift der Schweiz. Verkehrszentrale, der Schweizerischen Bundesbahnen, Privatbahnen ... [et al.]

**Herausgeber:** Schweizerische Verkehrszentrale

**Band:** 45 (1972)

**Heft:** 7

## Werbung

### Nutzungsbedingungen

Die ETH-Bibliothek ist die Anbieterin der digitalisierten Zeitschriften auf E-Periodica. Sie besitzt keine Urheberrechte an den Zeitschriften und ist nicht verantwortlich für deren Inhalte. Die Rechte liegen in der Regel bei den Herausgebern beziehungsweise den externen Rechteinhabern. Das Veröffentlichen von Bildern in Print- und Online-Publikationen sowie auf Social Media-Kanälen oder Webseiten ist nur mit vorheriger Genehmigung der Rechteinhaber erlaubt. [Mehr erfahren](#)

### Conditions d'utilisation

L'ETH Library est le fournisseur des revues numérisées. Elle ne détient aucun droit d'auteur sur les revues et n'est pas responsable de leur contenu. En règle générale, les droits sont détenus par les éditeurs ou les détenteurs de droits externes. La reproduction d'images dans des publications imprimées ou en ligne ainsi que sur des canaux de médias sociaux ou des sites web n'est autorisée qu'avec l'accord préalable des détenteurs des droits. [En savoir plus](#)

### Terms of use

The ETH Library is the provider of the digitised journals. It does not own any copyrights to the journals and is not responsible for their content. The rights usually lie with the publishers or the external rights holders. Publishing images in print and online publications, as well as on social media channels or websites, is only permitted with the prior consent of the rights holders. [Find out more](#)

**Download PDF:** 03.04.2026

**ETH-Bibliothek Zürich, E-Periodica, <https://www.e-periodica.ch>**



SCHWEIZ-SUISSE-SWITZERLAND

Biel mit seinen 70 000 Einwohnern liegt ungefähr im Zentrum des Landes und an der Sprachgrenze. Zwei Drittel der Bevölkerung sprechen Deutsch, ein Drittel Französisch.

Biel ist eines der wichtigsten Hauptzentren der Uhrenindustrie und zugleich ein populärer Durchgangsort für Touristen. Von Biel aus können zahlreiche Exkursionen durchgeführt werden. In Biel findet man lebendige, moderne Strassen, welche durch Spezialgeschäfte und schöne Schaufenster sofort ins Auge stechen. Die vielen geschmackvoll eingerichteten Tea-Rooms, Bars und Restaurants tragen bei zur sympathischen und fröhlichen Atmosphäre, welche in Biel ausströmt wird.

Nur einige Gehminuten von der pulsierenden Neu-Stadt entfernt befindet sich die bekannte Bieler Altstadt — ein wahres Paradies für den Herumschleudernden. Westlich der Stadt, von den Ufern des Bielersees aus, erblickt man in der Weite die St. Petersinsel. Seit J.-J. Rousseau diese Insel als Zufluchtsstätte wählte, zieht dieser romantische Ort immer wieder unzählige Besucher an.

Biel, am Fusse des Juras gelegen, besitzt auch 2 Seilbahnen, mit denen jedermann mühelos auf 1000 m ü. M., zur berühmten Sonnenterrasse des Mittellandes, wie auch die erste Jurakette benannt ist, gelangt. Von hier aus geniesst der Besucher einen wundervollen Ausblick auf die Alpenkette.

Die Umgebung von Biel ist charakterisiert durch die schönen Wälder und in Richtung Norden durch den Jura mit den Freibergen. Die Freiberge sind einmalig in ihrer Art und warten darauf, von Ihnen besucht zu werden.

Biel als Kongressstadt? Sicher. Alle Auskünfte finden Sie nebenstehend.

Bienne, 70 000 habitants, se trouve au centre du pays et à la frontière linguistique. Deux tiers des habitants parlent allemand et un tiers français.

Bienne est un des centres importants de l'industrie horlogère, c'est également une ville étape et un centre d'excursions, ainsi qu'une ville de congrès.

Nombre de tea-rooms, de bars, de restaurants ainsi que des magasins et des boutiques, aux vitrines multicolores, animent ses rues, dans lesquelles débambule une population gaie et sympathique.

A quelques minutes du centre de la ville moderne, la vieille ville, est un paradis qui remplit d'admiration l'étranger.

A l'ouest de la ville, s'étend le lac de Bienne, avec l'île de St-Pierre que Jean-Jacques Rousseau choisit comme refuge en 1765. La chambre du philosophe, que l'on peut visiter, est toujours un lieu de pèlerinage.

Bienne est située au pied de la chaîne du Jura, elle possède 2 funiculaires grâce auxquels chacun peut se rendre sans difficulté à une altitude de 1000 m d'où l'on jouit d'un panorama unique sur toute la chaîne des Alpes.

Les environs de Bienne sont caractérisés par de magnifiques forêts, tandis qu'à 30 minutes de là les pâturages des Franches-Montagnes attendent votre visite.

Bienne, 70 000 inhabitants, lies in the center of the country on its language frontier. Two thirds of the population speak German, one third French. Bienne is one of the main center of the watchmaking industry and, moreover, a popular stopping-place for tourists and an excellent base for excursions. There are modern streets, noted for their specialised shops and fine window displays. Numerous tea-rooms, coffee bars and restaurants, all distinctively styled, add a gay note.

Just a few steps from this bustling center is the old town of Bienne, a veritable stroller's paradise.

A little further away is the lake with St. Peter's Island—romantic and famous through its associations with J.-J. Rousseau, who found refuge there. And in addition to all this... two funiculars on hand to take you some 3000 feet up to what is called the "balcony" of the Jura mountain range, with a super view over the whole Swiss Alps.

The countryside around Bienne is rich in pine forests and only 30 minutes away by road, the pasture lands of Free-Mountains, unique in their type, are awaiting your visit.

All information about Bienne Convention Center and its up-to-date Congress Hall, is given hereby.



## Biel - Bienne

Ville-étape  
Centre d'excursions  
Ville de Congrès et  
d'Expositions

En ville même:  
13 hôtels, 650 lits  
Dans les environs:  
20 hôtels, 600 lits

Ville moderne, bilingue — 70 000 habitants — Vieux-Bienne  
Centre gastronomique — Quais, plages, sports nautiques  
Sur le lac, navigation, île de Saint-Pierre (séjour de Rousseau)  
Parcs, forêts, gorges — Hauteurs du Jura, panorama, 3 funiculaires,  
Chasseral (1010 m), télésiège

Palais des Congrès et des Expositions, piscine couverte  
Arrangements hôteliers forfaitaires — A partir de 3 jours  
Carte de séjour avec nombreuses réductions

S'adresser à l'Office du tourisme, 5, rue Rechberger  
Tél. 032 62 62 62 — CH - 2500 Biel-Bienne — Telex 34598

### HOTELS: A BIENNE

H. Elite, 80 lits — H. Club, 70 lits — H. Continental, 100 lits  
H. Dufour, 54 lits — H. Bären, 24 lits — H. Blaues Kreuz, 60 lits  
H. Poste, 20 lits — H. Ronde, 50 lits — H. Royal, 38 lits  
H. Schlüssel, 50 lits — H. Touring-de la Gare, 75 lits

### DANS LES ENVIRONS

H. Stadthaus, Nidau, 9 lits — H. Bellevue, Macolin, 70 lits  
H. Bären, Twann, 35 lits — H. Fontana, Twann, 40 lits  
H. Kreuz, Ligerz, 20 lits — H. J. J. Rousseau, La Neuveville, 31 lits  
H. Schlossberg, Erlach, 30 lits — H. de la Truite, Péry-Reuchenette,  
20 lits



## Les horlogers de Bienne et du Jura

sont vraiment des spécialistes

Ils exercent leur métier dans la région même où sont produites ces montres  
qui ont fait la réputation de l'horlogerie helvétique.

Demandez-leur conseil. Vous serez servi rapidement et conseillé judicieusement.

# Convention Hall

Bienne, as an international convention center, is a young partner in this relatively new tourist market.

Due to its central situation in the midst of the town, five minutes away from the railway station and the main hotels, opposite to a parking-place for 1000 cars, the Convention Hall is part of every days Bienne's life.

The congress center is very well equipped with a restaurant, an indoor swimming-pool, a sauna-bath and a hairdresser, which are at disposal of congress participants. With its up-to-date architecture, simultaneous translation equipment, as well as other modern facilities, it is the most modern convention center in Switzerland. Situated in a business city, which is also one of the centers of the watchmaking industry, this center is certainly attractive to congress organisers in charge of technical conventions or seminars.

For all information please contact Bienne's Tourist Office, phone 032 6 62 62.

Säle / Salles / Rooms	hhh hhh	v	k	k	k	
Konzertsaal / Salle de concert	1270	160-700	●	●	●	686 m <sup>2</sup>
Vereinsaal / Salle de société	250	50-150	●	●	●	215 m <sup>2</sup>
Vortragssaal / Salle de conférence	190		●	●	●	250 m <sup>2</sup>
Foyer	246		●			470 m <sup>2</sup>
Foyer Galerie / Galerie du Foyer	170		●			370 m <sup>2</sup>
Sitzungszimmer / Restaurant 1. Stock Salle de séances / Restaurant 1er étage	70					
Foyer Hochhaus / Foyer maison tour	25					100 m <sup>2</sup>



Zentralstrasse 19, 2500 Biel-Bienne

**Porzellan, Kristall  
Hotelinrichtungen  
Porcelaine, cristaux  
Article d'hôtellerie**



**Hôtel Elite  
CH-2501 Bienne**

Chambres avec douche ou bain,  
radio et téléphone, TV  
Bar - Restaurant français et chinois  
Night-Club « Le Chambord »  
Salles et salons pour  
cérémonies et banquets  
Tél. 032 2 54 41, télex 34 101  
R. A. Lendi, propriétaire  
J.-C. Bondolfi, directeur

A  
**I'ODEON**  
tout est  
bon



**Heimatkwerk  
Biel**  
Kanalgasse 9 Telefon 032 2 81 11  
Verkaufsgeschäft für schweizerisches  
Kunsthandwerk  
Gediegene Reiseandenken  
**Souvenirs Artisanat suisse**  
Swiss Crafthouse  
Les plus beaux produits  
de l'artisanat suisse

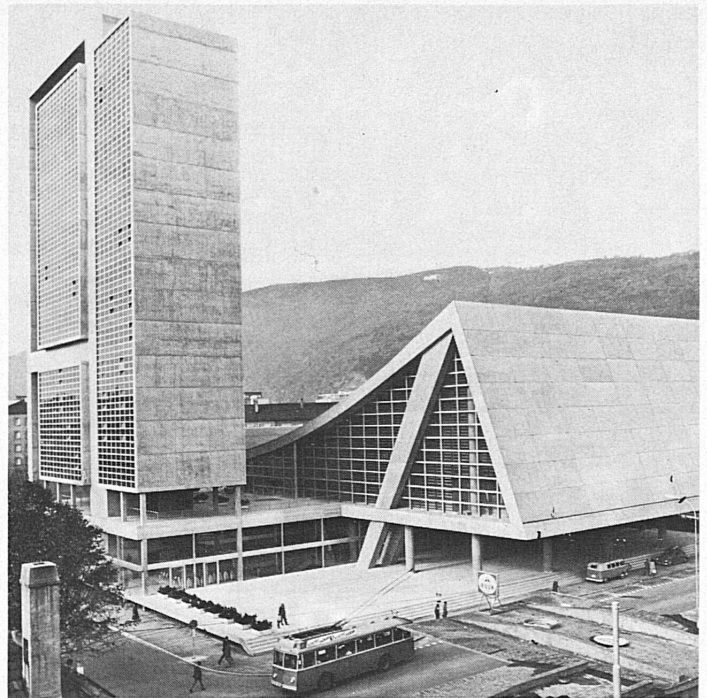
## La Poissonnière

Das neue Restaurant français im Buffet Biel 1. Klasse, 1. Stock  
Fleisch- und Fischspezialitäten

## Piccadilly

Brasserie, Tellermenüs. Das Buffet 2. Klasse im neuen Kleid

**Bahnhofbuffet Biel - Buffet de la gare Bienne**



## Biel-Bienne

Die Stadt Biel liegt in eine der anmutigsten Gegenden der Schweiz gebettet. Tritt der Besucher in Biel aus der Bahnhofhalle heraus, so breitet sich vor ihm ein grossstädtischer Platz aus, der die Richtigkeit des Ausspruches, dass Biel eine «Zukunftsstadt» sei, überzeugend bekundet. Schlendert der Besucher die breite Bahnhofstrasse hinunter, wo schöne Auslagen die Schaufenster der Spezialgeschäfte zieren, so gelangt er auf den Zentralplatz. Dieser Platz wird von palastartigen Bauten umsäumt. Durch die Nidaugasse, ebenfalls eine moderne Geschäftsstrasse, gelangt er schliesslich zur

## Bieler Altstadt

Die Altstadt übt auf jeden Besucher einen stillen Zauber und eine Faszination aus. Es sind die interessanten Fassaden, Erker, dekorativen Einzelheiten sowie die schönen Brunnen, die dies ausmachen. Die meisten Gebäude entstanden im 15. Jahrhundert. Sie tragen also die Stilmerkmale der Gotik und Frührenaissance. Die Bieler Altstadt ist charakterisiert durch bemerkenswerte Plätze, Burgplatz und Ring nämlich, welche Meisterwerke der harmonischen Bauweise enthalten.

Blick auf Ring mit dem Zunfthaus zu Waldleuten (heute Konservatorium) ▶  
Die Stadtkirche und ein Gässchen, das zum Ring führt ▼▶  
Obergasse mit Engelsbrunnen ▼▼▶

## Club Hotel Biel

Telefon 032 2 73 74  
Telex 3 45 25

Hotel 1. Ranges  
Jeglicher Komfort  
Alle Zimmer mit Bad,  
Radio, TV, Telefon

Restaurant français mit seinen gastronomischen Spezialitäten

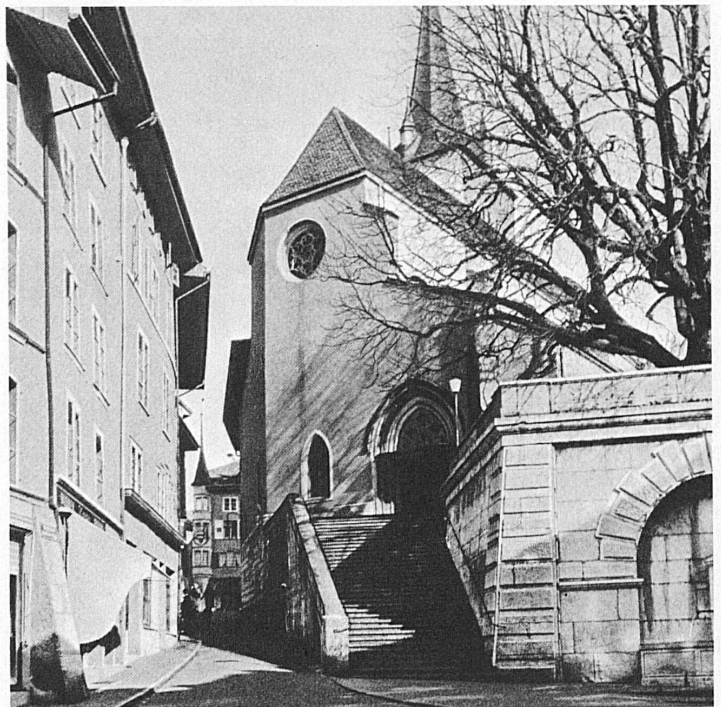
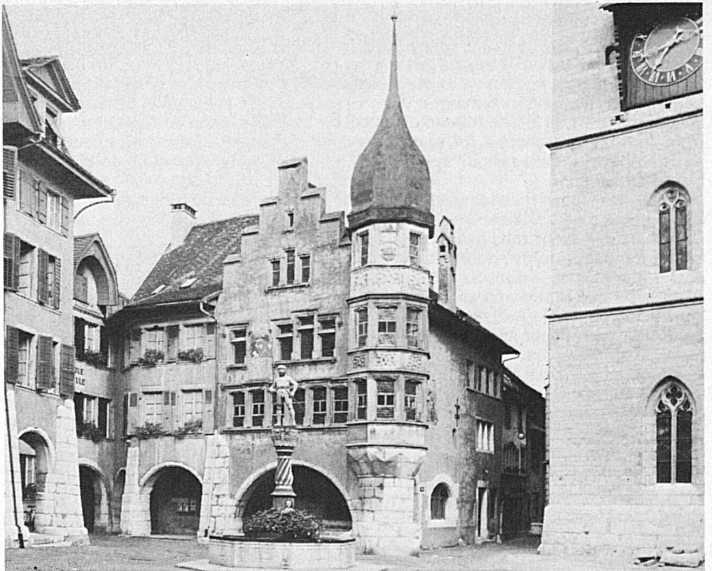
Club-Bar, Snack-Restaurant, Kegelbahnen, Kino

Dir. A. F. Scalvini

## Confiserie Schneider

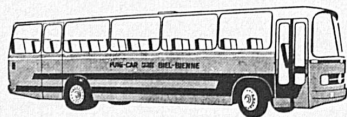
2500 Biel/Switzerland  
Nidaugasse 54  
Telefon 032 2 29 01

New York, N.Y. 10 022  
29 East 60<sup>th</sup> Street  
Phone 212-371-6336



## BIELER SEILBAHNEN FUNICULAIRES BIENNOIS

2533 Evillard/Leubringen, 032 2 45 11/12



FUNI-CAR REISEN VOYAGES 032 2 88 18

- Idee 1** Mit Seilbahn von Biel nach Magglingen, zu Fuss auf den Twannberg (2½ Std.), Hinabstieg durch die Twannbachschlucht nach Twann am Bielersee.  
Par funiculaire de Bienne à Macolin, à pied jusqu'à la Montagne de Douane (2½ h), descente des gorges jusqu'à Douane au bord du lac de Bienne.
- Idee 2** Mit Seilbahn von Biel nach Leubringen, anschliessend per Autocar nach Prés-d'Orvin, wo man auf den Chasseral wandert (höchster Aussichtspunkt des Juras).  
Par funiculaire de Bienne à Evillard, puis automobile postale jusqu'aux Prés-d'Orvin, ensuite à pied jusqu'au sommet du Chasseral (point du vue culminant du Jura).
- Idee 3** Pour une excursion en car dans le Jura adressez-vous aux spécialistes!  
Für einen Carausflug in den Jura wenden Sie sich an die Spezialisten!

## Le Seeland

Laissez-vous conduire à travers ces prés et ces champs, cultivés avec soin, ces forêts aux sentiers nombreux et ces villages aux fermes perdues dans les vergers. Le paysage change constamment: vous verrez les chaînes bleutées du Jura, le Grand Marais, le lac de Bienna avec l'île de St-Pierre, celui de Neuchâtel et celui de Morat. Le charme, lui, reste le même, au printemps quand tout fleurit, en été quand les richesses du sol s'étalent, dans l'or de l'automne ou en hiver, quand tout repose.

Le Seeland dispose de chemins pédestre idéaux, à travers les forêts, le long du lac et des cours d'eau. Utilisez-les en période de floraison ou à la saison des cerises. Combinez vos excursions avec un trajet en train et en bateau.

Les Seelandais sont des gourmets et, dans chaque village, vous découvrirez une auberge réputée dont les spécialités sont connues loin à la ronde.

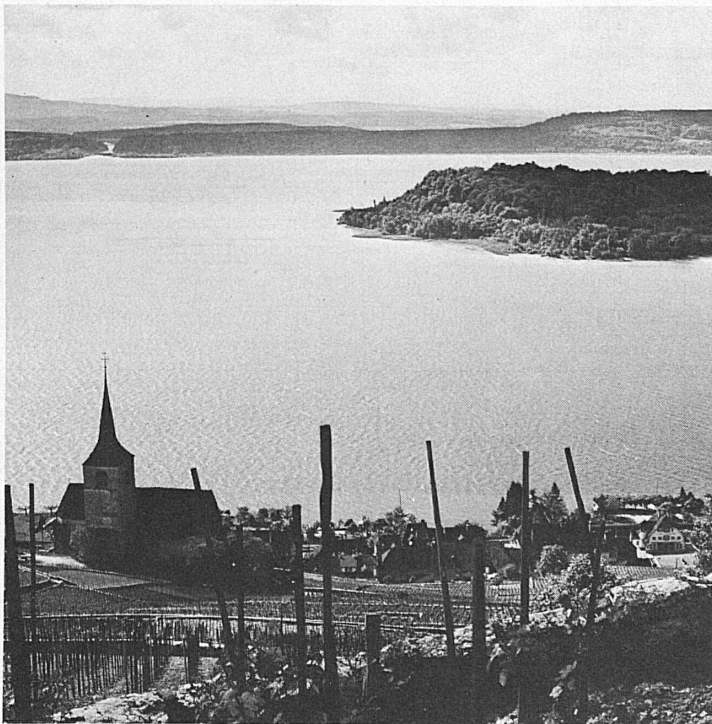
Rien de tel que le Seeland pour se détendre: vous pouvez vous baigner, pêcher dans le lac ou dans l'Aar, rêver parmi les roseaux, faire de l'équitation, camper, vous promener, filmer et photographier. A l'ami de la nature, le Seeland offre plaisir et délassément.

Le chemin des vignes sur l'autre rive du lac de Bienna, lui aussi, vous attend. Sur 15 kilomètres, un peu au-dessus du lac, toujours près d'une gare ou d'un débarcadère, vous pouvez faire des promenades sur mesure, selon l'humeur du moment, selon le temps dont vous disposez.

Pour tout renseignement, adressez-vous à l'Office du tourisme de Bienna, téléphone 032 6 62 62.



Schloss Nidau – Le château de Nidau



St. Petersinsel, im Vordergrund das Kirchlein von Ligerz  
L'île de St-Pierre, avec l'église de Gléresse au premier plan

## Reisen - Transporte - Carfahrten



**THOMMEN & KUPFERSCHMID AG**  
Hugustrasse 3 2500 Biel-Bienne

## Biel-Täuffelen-Ins-Bahn



Das **Seeland** mit dem Bielersee-Südufer, ein herrliches Ausflugsgebiet, ist vielen noch unbekannt. Wanderungen – Spaziergänge – kulinarische Genüsse. Für Auskünfte und Mithilfe bei der Organisation von Gesellschaftsreisen stehen wir Ihnen gerne zur Verfügung.

Betriebsleitung  
2775 Täuffelen  
Telefon 032 86 11 10



Für alle  
Ihre Fahrten

Städtische  
Verkehrs-  
betriebe Biel

032 41 12 92

## Precirama

Cette exposition des industries de précision s'ouvrira à Bienna, dans le courant de l'automne 1972.

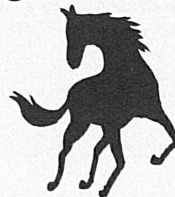
Située dans des locaux modernes, à proximité immédiate du Palais des Congrès, donc en plein centre de la ville, elle offrira aux visiteurs un panorama de la production des industries de précision: horlogerie, miniaturisation, automatisation, électronique, etc.

Les deux étages d'exposition seront animés, de façon permanente, avec des moyens audio-visuels et une grande variété de présentation, conférant du même coup un caractère dynamique à l'ensemble.

Accessible à tous, le centre permanent des industries de précision sera une attraction du tourisme biennois, puisqu'il pourra même être visité le soir ou durant les week-ends, moyennant préavis.

Vous obtiendrez tout renseignement complémentaire par l'Office du tourisme de Bienna, téléphone 032 6 62 62.

## ZOO

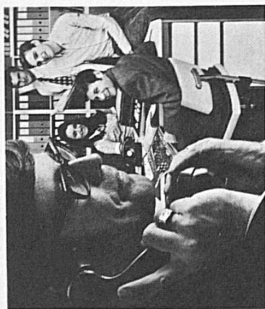


## SIKY-RANCH

Centre touristique 2746 CRÉMINES

A quelques kilomètres de Bienna  
Attraction unique dans le Jura  
Parc d'acclimatation zoologique  
Paradis des enfants  
Restaurant – Manège – **P**

Wenn schon alle Gutscheine eingelöst sein sollten,  
 schicken Sie einfach eine normale Postkarte oder einen kurzen Brief an:  
 COSMOPHONE Ltd., Mühlebachstr. 81, 8023 Zürich (Tel. 01 342222)



### Gutschein

Kostenlos, verpflichtet zu nichts.  
 Ich möchte gerne Information über  
 das Heim-Sprachlabor und die  
 bekannten COSMOPHONE-Lehrgänge.  
 Bitte sofort in Blockschrift aus-  
 füllen und einsenden.

*Ich interessiere mich für:*

Englisch	Französisch	Italienisch	Spanisch
----------	-------------	-------------	----------

Name

Beruf

Strasse, Nr.

Plz., Wohnort

RS 772

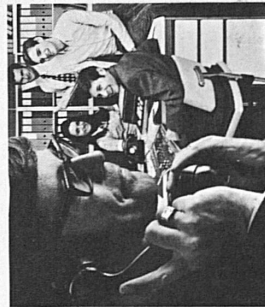
Geschäftsantwortkarte  
 Porto vom Empfänger bezahlt  
**Carte commerciale-réponse**  
 Porte payé par le destinataire  
**Cartolina commerciale-risposta**  
 Tassa pagata dal destinatario

Nicht frankieren  
 Ne pas affranchir  
 Non affrancare

Geschäftsantwortkarte  
 Porto vom Empfänger bezahlt  
**Carte commerciale-réponse**  
 Porte payé par le destinataire  
**Cartolina commerciale-risposta**  
 Tassa pagata dal destinatario

Nicht frankieren  
 Ne pas affranchir  
 Non affrancare

**COSMOPHONE Ltd.**  
**Mühlebachstrasse 81**  
**8023 Zürich**



### Gutschein

Kostenlos, verpflichtet zu nichts.  
 Ich möchte gerne Information über  
 das Heim-Sprachlabor und die  
 bekannten COSMOPHONE-Lehrgänge.  
 Bitte sofort in Blockschrift aus-  
 füllen und einsenden.

*Ich interessiere mich für:*

Englisch	Französisch	Italienisch	Spanisch
----------	-------------	-------------	----------

Name

Beruf

Strasse, Nr.

Plz., Wohnort

RS 772

**COSMOPHONE Ltd.**  
**Mühlebachstrasse 81**  
**8023 Zürich**

Wenn schon alle Gutscheine eingelöst sein sollten,  
 schicken Sie einfach eine normale Postkarte oder einen kurzen Brief an:  
 COSMOPHONE Ltd., Mühlebachstr. 81, 8023 Zürich (Tel. 01 342222)

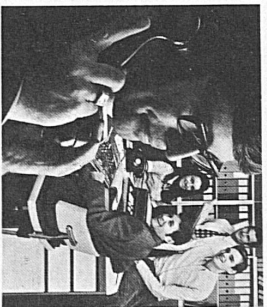
### Gutschein

Kostenlos, verpflichtet zu nichts.  
 Ich möchte gerne Information über  
 das Heim-Sprachlabor und die  
 bekannten Cosmophone-Lehrgänge.

Bitte sofort in Blockschrift aus-  
 füllen und einsenden.

Ich interessiere mich für:

Englisch	Französisch	Italienisch	Spanisch
----------	-------------	-------------	----------



Name Vorname

Beruf Alter

Strasse, Nr.:

Plz., Wohnort

RS 772

**Geschäftswortkarte**  
 Porto vom Empfänger bezahlt  
**Carte commerciale - réponse**  
 Porte payé par le destinataire  
**Cartolina commerciale - risposta**  
 Tassa pagata dal destinatario

Nicht frankieren  
 Ne pas affranchir  
 Non affrancare

**COSMOPHONE Ltd.**  
 Mühlebachstrasse 81  
 8023 Zürich

**Geschäftswortkarte**  
 Porto vom Empfänger bezahlt  
**Carte commerciale - réponse**  
 Porte payé par le destinataire  
**Cartolina commerciale - risposta**  
 Tassa pagata dal destinatario

Nicht frankieren  
 Ne pas affranchir  
 Non affrancare

**COSMOPHONE Ltd.**  
 Mühlebachstrasse 81  
 8023 Zürich

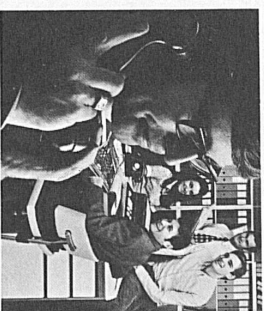
### Gutschein

Kostenlos, verpflichtet zu nichts.  
 Ich möchte gerne Information über  
 das Heim-Sprachlabor und die  
 bekannten Cosmophone-Lehrgänge.

Bitte sofort in Blockschrift aus-  
 füllen und einsenden.

Ich interessiere mich für:

Englisch	Französisch	Italienisch	Spanisch
----------	-------------	-------------	----------



Name Vorname

Beruf Alter

Strasse, Nr.:

Plz., Wohnort

RS 772

# Das Lachen verging ihnen, als sie mich englisch sprechen hörten...



**M**eine Fremdsprachen-Schwäche sagte mir die Sprossen aus der Erfolgs-Leiter. Ich drückte mich vor jedem Anruf. Es läutete ja nicht englisch oder deutsch. Und wehe, wenn ich doch mal an den Hörer musste. Meine panische Telefonfurcht stachelte die lieben Kollegen zu neckischen Spielen an, die mich lächerlich machten.

**M**ir war klar: Noch länger untätig zu warten, und du bist «untendurch». Obwohl für mich nach oben einiges drin lag. Wenn ich nur die Geschäfte mit England selbständig erledigen könnte... Ich habe es den Quälgeistern 3 Monate später heimgezahlt. Ich lernte Englisch. Heimlich und unheimlich schnell. Inzwischen bin ich etwas höher als die, die mich hochnahmen... ich bin ihr Vorgesetzter. Gelacht wird nur, wenn ich guter Laune bin. - Wie ich es schaffe, steht hier.

**Ü**berlisten Sie Ihre Müdigkeit mit der Schlaflern- und automatischen Repetitions-Methode - im eigenen Heimsprach-Labor. Sie sind berufstätig. Da können Sie am Feierabend nicht auch noch die Schulbank drücken. Also kommt nur eine Lernmethode in Frage, die sich anpasst: Ihrer inneren Leistungsuhr, Ihrem Arbeitsrhythmus, Ihrem persönlichen Lehrplan. Ihr COSMOPHONE-Heimsprachlabor sammelt zu jedem Zeitpunkt die Restbestände Ihrer Energie und aktiviert sie mit spielerischer Leichtigkeit. Und... Sie mieten Ihr Sprachlabor! Nicht länger, als bis Sie die Fremdsprache beherrschen.

**I**hr Gehirn schläft nie, und Ihr Unterbewusstsein arbeitet gratis. Das sollten Sie beim Lernen ausnützen! Die Forschung ist formell: Man denkt viel weniger, als man denkt. Der Mensch ist täglich nur zu 5 Minuten echter Konzentration fähig. Alles andere ist Routineaktivität. Hier hakt die COSMOPHONE-Methode ein. Sie profitiert von der Erkenntnis, dass sich die Gehirnströme von Traumschlaf und Wachzustand nahezu gleichen. Also ist Ihr Gehirn auch

im Schlaf aufnahmebereit. Also ist Lernen im Schlaf wissenschaftlich erhaltete Tatsache. Wöchentlich studieren Sie nur 4x15 Minuten in Ihrem Heim-Tonstudio. Alles andere erlernen Sie im Schlaf. Weil Ihr Gehirn nie schläft, kann es auch nachts die programmierten Texte ins Unterbewusstsein aufnehmen. Es wird ihm nichts brutal eingetrichtert, sondern behutsam eingeträufelt. Jedesmal, wenn Sie erwachen, sind Sie einen entscheidenden Schritt weitergekommen. Die Tiefe Ihres Schlafes wird in keiner Weise beeinträchtigt.

**D**er sensationelle Erfolg der COSMOPHONE-Methode beruht auf dem harmonischen Zusammenspiel von 3 Faktoren:

**Vollautomatik.** Sie ermöglicht Ihnen das natürliche Aufnehmen der Fremdsprache gewissermassen als zweite Muttersprache, die Sie ja auch mühelos erlernten. COSMOPHONE ist Muttersprache im Zeitraster-Verfahren.

«Lernen - im - Schlaf» - Prinzip. Die Sprachkenntnisse dringen automatisch, unaufhaltsam, unverlierbar in Ihr Unterbewusstsein vor. **Programmierte Texte.** Schon nach wenigen Tagen können Sie zu Ihrem eigenen Erstaunen (und zum Erstaunen Ihrer Umwelt) lesen, Zusammenhänge begreifen, verstehen und sich verständlich machen: eine fremde Sprache sprechen!



*Selbststudium - aber trotzdem nicht von Gott und der Welt verlassen. Sie verkümmern nicht im Studierzimmer. Wir holen Sie aus dem Labor ins Leben. Internationaler Akor-Dienst: Schon nach wenigen Lektionen sind Sie reif für eine rege Auslands-Korrespondenz. Wir vermitteln Ihnen gratis einen Partner, der die Sprache spricht, die Sie zu lernen in Begriffen sind. Und er (oder sie) will Ihre Sprache lernen. Warum sich nicht gegenseitig helfen und kennenlernen? 6-Tage-Gratis-Sprachpraktikum für unsere erfolgreichsten Schüler. Wer beim Abschluss Durchschnittsnote 5 erreicht, fährt in das Ursprungsland der gelernten Sprache. Auf unsere Kosten! Dauerkontakt mit uns: Wir prüfen während des Studiums die eingesandten Arbeiten. Sie stören uns nie, Sie dürfen jederzeit auf unsere tatkräftige Hilfe zählen. Rühren Sie sich, informieren Sie sich, tun Sie etwas für Ihre Zukunft. - Jetzt und heute. Der Coupon macht's leicht.*



*(This text is part of the testimonial above and is not repeated here.)*

**Wichtig! Schicken Sie sofort den Gutschein für kostenlose Information ein!**

Beste Qualitäten bei Möbel-Märki  
 zu einmalig reduzierten Preisen im grössten amtlich bewilligten  
**Möbel-Märki** 5502 Hunzenschwil AG + Filiale Seewen/Schwyz  
 Tolleste Farben bei Möbel-Märki  
 15.1.-29.1. Sonderverkauf der Schweiz

Benzin bei Kauf ab Fr. 390.- • Gratislagerung • seriöse Teilzahlung • Hauslieferung ganze Schweiz

Täglich 7.30-18.30, Samstag bis 17.00. Jeden Mittwoch Abendverkauf bis 21.00



**Europa-Modell** aus bestem **Original-Multi-Arno-Leder!** Fauteuil, Listenpreis Fr. 880.-, bei uns nur Fr. 690.-; Sofa, 2plätzig, Fr. 1290.- statt Fr. 1480.-; Sofa, 3plätzig, Fr. 1390.- statt Fr. 1650.-; Sofa, 4plätzig, Fr. 1490.- statt Fr. 1780.-. Kombinieren Sie selbst!!



**Element-Wohnwand**, diverse Ausführungen, wie Bild, früher Fr. 2200.-, jetzt nur Fr. 1480.-. Element-Sessel, braun, beige, orange, wie Bild, früher Fr. 480.-, jetzt nur Fr. 348.-.

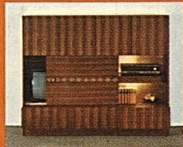


**Eck-Polster-Garnitur**, bestehend aus Kippbett-Sofa, 2plätzig, Kippbett-Sofa, 3plätzig, 1 Fauteuil in reichstem Handwebstoff, beige oder rot, mit echt Simili-Leder-Armlehnen, Listenpreis 1800.-, jetzt nur **990.-**

Der Hit für Junge und Junggebliebene! **7teiliges Studio** in bester Verarbeitung, wie Bild, früher Fr. 3000.-, jetzt nur **1780.-**



**Der direkte Weg ins günstigste Möbel-Zentrum der Schweiz führt nach Hunzenschwil AG und Seewen/Schwyz**



**Echt Nussbaum-Wohnwand**, Bar-TV-Abteil und Beleuchtung, jetzt nur **588.-**



**Echt Nussbaum-Schlafzimmer**, 4türiger Hochschrank, innen perlweiss, früher Fr. 1995.-, jetzt nur **1490.-**



**Echt Nussbaum-Stil-Wohnwand**, Luxus-Verarbeitung, früher Fr. 3500.-, jetzt nur **2780.-**



**Echt Nussbaum-Element-Wohnwand**, 350 cm, mit Beleuchtung, früher Fr. 3800.-, jetzt nur **2980.-**



**Echt Nussbaum-Wohnwand**, veredelt, 250 cm, Beleuchtung, TV-Abteil, Bar, Richtpreis Fr. 1995.-, jetzt nur **990.-**

**Wir verschleudern mit Preisnachlässen bis zu 60%: ca. 85 Polstergruppen, ca. 70 Wohnwände, ca. 50 Doppelschlafzimmer, ca. 1000 Teppich-Resten**



**Stahl-Duo-Couch** mit Keil, Richtpreis 270.-, jetzt **178.-**



**Fauteuil**, rot/gold/blau, jetzt nur **69.-**



**Schuhschrank**, 70/60/35 cm, braun, Richtpreis 80.-, jetzt nur **49.-**



**Kajütbett** mit Leiter, Katalogpreis 320.-, jetzt nur **228.-**



**Polstergruppe** mit Bett-Sofa, 2 Sessel, rot oder gold, anderswo 850.-, jetzt nur **498.-**



**Versch. Studios**, 4teilig 368.-, 9teilig **698.-**



**Eckbank**, ca. 160/125 cm, 2 Truhen, früher 240.-, jetzt **188.-**



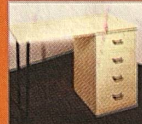
**Büro-Schreibtisch**, ca. 150/75/78 cm, Eiche, Zentralverschluss, Hänge-Registrator, statt 750.- **568.-**



**Heim-Schreibtisch**, Nussbaum, ca. 130/70 cm, Listenpr. 480.-, jetzt **318.-**



**Franz. Bett**, 150/200 cm, rot oder gold, jetzt nur **595.-**



**Mehr-Zweck-Tisch**, ca. 110/55 cm, braun u. hell, jetzt nur **188.-**



**Abklappbarer TV-Sessel**, echt Simili-Leder, anderswo 580.-, jetzt nur **298.-**



**Büchergestelle**, versch. Varianten, jetzt nur **78.-**

**In 9 Jahren über 110 000 zufriedene Kunden – unsere beste Werbung – vergleichen Sie!**



**Eckbank**, nussbaumfarbig, 2 Truhen, ca. 165/125 cm, Richtpreis 420.-, jetzt **278.-**



**Auszugstisch**, 4 Stühle, wie Bild, Listenpreis 440.-, jetzt nur **298.-**



**Sitz-Sack**, rot / braun / weiss / schwarz / orange, anderswo 180.- bis 350.-, bei uns jetzt nur **89.-/98.-**



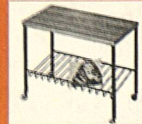
**Robuste Eckbank**, 125/165 cm, 2 tiefe Truhen, anderswo 320.-, jetzt nur **228.-**



**Polster-Stuhl**, echt Simili-Leder, 4kant-Stahlrohr, anderswo 110.-, jetzt nur **78.-**



**Büro-Arbeits-Stuhl**, rot/schwarz/grün, bei uns nur **98.-**



**Radio/TV-Tisch**, ca. 80/40 cm, auch für Farb-TV, Richtpreis 120.-, jetzt nur **78.-**



**Ein Posten Teppich-Resten** bis 4x5 m, div. Farben, ab **9.-** per qm

**Bestellschein Möbel-Märki**

5502 Hunzenschwil AG  
 Telefon (064) 47 22 88  
 oder für Zentralschweiz:  
 Filiale Seewen/Schwyz  
 Telefon (043) 21 40 61

Barzahlung bis 400.-, nur bar bei Lieferung oder vor Lieferung.

Anzahl	Artikel (bitte deutlich schreiben)	Preis

Name	Tel.
Vorname	Beruf
Wohnort	Plz.
Strasse	Nr.
Unterschrift	Datum