

Zeitschrift: Die Schweiz = Suisse = Svizzera = Switzerland : offizielle Reisezeitschrift der Schweiz. Verkehrszentrale, der Schweizerischen Bundesbahnen, Privatbahnen ... [et al.]

Herausgeber: Schweizerische Verkehrszentrale

Band: 45 (1972)

Heft: 6

Werbung

Nutzungsbedingungen

Die ETH-Bibliothek ist die Anbieterin der digitalisierten Zeitschriften auf E-Periodica. Sie besitzt keine Urheberrechte an den Zeitschriften und ist nicht verantwortlich für deren Inhalte. Die Rechte liegen in der Regel bei den Herausgebern beziehungsweise den externen Rechteinhabern. Das Veröffentlichen von Bildern in Print- und Online-Publikationen sowie auf Social Media-Kanälen oder Webseiten ist nur mit vorheriger Genehmigung der Rechteinhaber erlaubt. [Mehr erfahren](#)

Conditions d'utilisation

L'ETH Library est le fournisseur des revues numérisées. Elle ne détient aucun droit d'auteur sur les revues et n'est pas responsable de leur contenu. En règle générale, les droits sont détenus par les éditeurs ou les détenteurs de droits externes. La reproduction d'images dans des publications imprimées ou en ligne ainsi que sur des canaux de médias sociaux ou des sites web n'est autorisée qu'avec l'accord préalable des détenteurs des droits. [En savoir plus](#)

Terms of use

The ETH Library is the provider of the digitised journals. It does not own any copyrights to the journals and is not responsible for their content. The rights usually lie with the publishers or the external rights holders. Publishing images in print and online publications, as well as on social media channels or websites, is only permitted with the prior consent of the rights holders. [Find out more](#)

Download PDF: 04.04.2026

ETH-Bibliothek Zürich, E-Periodica, <https://www.e-periodica.ch>

*Partirez-vous
en vacances à la mer
ou à la montagne ?*

Si c'est à la montagne que vous recherchez une station élégante,
pittoresque, jeune ou familiale, vous la trouverez dans

LES ALPES VAUDOISES

Des arrangements forfaitaires correspondant à vos goûts, à votre détente
et à votre bourse vous attendent !

Tous renseignements aux Offices du tourisme de

Château-d'Œx
Les Diablerets
Leysin
Villars

tél. 029 4 64 53
tél. 025 6 43 58
tél. 025 6 22 44
tél. 025 3 22 02





BSG

BIELERSEE

bekannt und gern besucht wegen seiner Rebberge, der St. Petersinsel, der malerischen Winzerdörfer und guten Gasthöfe – und weil es einfach schön ist am Bielersee...

3-Seen-Fahrt

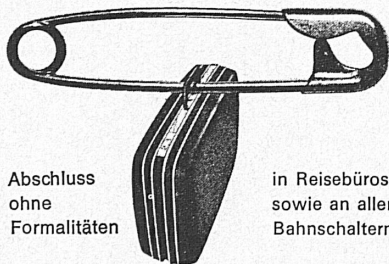
Biel–Neuenburger–Murtensee
(täglich ohne Montag)
der klassische Ausflug durch Seen und Kanäle des Mittellandes

Aarefahrt

Biel–Solothurn
(täglich ohne Montag)
Einzigartig, diese Flussfahrt, sagen Kenner

BSG Bielersee Schifffahrts-Gesellschaft 2501 Biel

Reisegepäck versichern!



Abschluss ohne Formalitäten

in Reisebüros sowie an allen Bahnschaltern

ELVIA Versicherungs-Gesellschaft

Trumpf.



Ja, der Reka-Check* ist Trumpf! Er verbilligt Ferien und Reisen

Der Reka-Check ist das moderne touristische Spar- und Zahlungsmittel für Ausflugs- und Ferienreisen, Unterkunft und Verpflegung in der Schweiz, für Pauschalreisen beim Reisebüro und

*der neue Check mit rotem Aufdruck auch für Benzin bei AVIA + BP.

Der Reka-Check kann verbilligt bezogen werden bei zahlreichen Arbeitgebern, bei praktisch allen Arbeitnehmerverbänden und in vielen Lebensmittelgeschäften (COOP, Merkur, Rabattsparvereine usw.).

Prospekt und weitere Auskünfte durch

reka Schweizer Reisekasse
Neuengasse 15, 3001 Bern,
Tel. 031 22 66 33

Ferien im Sommer
und im Winter

GRÄCHEN

im Mattertal (1617 m ü. M.)



Hotel Bellevue und Romantica Grächen

Ruhige Lage
Heimelige Zimmer –
Hallenbad – Dancing –
Spezialitätenrestaurant

Familie S. Andenmatten
Telefon 028 4 02 78

Hotel Walliserhof Grächen

das ideale Haus für ruhige
Ferien
Angenehme Räume im
Heimatsstil
Gute Küche – Dancing

Familie A. Walter-Williner
Telefon 028 4 01 22

Hotel Grächerhof Grächen

Erstklassige französische
Küche
Zimmer mit Bad, WC
oder Dusche
Dancing – Kegelbahnen

Familie A. Fux-Pfammatter
Telefon 028 4 01 72

Hotel Hannigalp und Christiania Grächen

Sehr sonniges und ruhig
gelegenes Haus
Gut geführte Küche

Familie
R. Andenmatten-Williner
Telefon 028 4 01 55

Hotel Elite Grächen

Modernes Hotel
Alle Zimmer mit fließendem
Kalt- und Warmwasser
Zimmer mit Bad, WC
oder Dusche

Familie G. Reynard-Walter
Telefon 028 4 06 12

Hotel Alpina Grächen

Gut geführtes Hotel
mit heimeligen Zimmern
Gute Küche

Familie E. Ruppen-Walter
Telefon 028 4 01 68

Hotel Beau-Site Grächen

Sehr sonnig gelegenes und
gut eingerichtetes Haus
Vorzügliche Küche

Familie
A. Williner-Andenmatten
Telefon 028 4 01 43

Hotel des Alpes Grächen

Ideales Hotel in zentraler
Lage
Gut geführtes Restaurant

Familie F. Ruff-Andenmatten
Telefon 028 4 02 91

Hotel Garni Touring Grächen

Das ideale Haus für ruhige
Ferien
Angenehme Räume,
gemütlicher Aufenthaltsraum

Proprietär Marius Schnidrig
Telefon 028 4 06 25

Hotel zum See Grächen

Heimeliges Hotel für
Familien und Sporttreibende
Nette Zimmer

Familie M. Williner
Telefon 028 4 02 31

Leukerbad 1411 m

Bade- und Klimakurort

Ganzjahresbetrieb: 8 Hallen- und 4 Freiluft-Thermalschwimmbäder
Rheumaklinik Modernste medizinische Einrichtungen Fachärzte
Seilbahn auf die Gemmi

Neu: Torrentbahnen (Seilbahn, Gondelbahn)

Restaurant Verkehrsbüro Telefon 027 6 44 13

VERBIER SAAS-FEE

1500 m
1300 lits d'hôtels
16 000 lits
en chalets
et appartements

Piscine chauffée, 6 courts de tennis, minigolf, approach-golf, pêche. 3 téléphériques et télécabines. – Ecole suisse d'alpinisme et Haute-Route. – **Mont-Gelé**, 3023 m, en moins de 20 min. par téléphérique. – **Excursions:** Grand-St-Bernard (1½ h), Aoste (2 h), Chamonix et la grande excursion du Mont-Blanc (2 h).

Renseignements
Office de tourisme
1936 Verbier
Tél. 026 7 12 50
télex 38 247

«die Perle der Alpen»

zu jeder
Jahreszeit
ein Erlebnis

Skisaison bis
zum Sommer

5000 Betten
in Hotels,
Pensionen
und Chalets

Verkehrsbüro
☎ 028 4 81 58



Wir heissen Sie herzlich willkommen in unserem Dorfe Fiesch, das auf 1050 m liegt. Sie finden bei uns Erholung beim Wandern, Schwimmen, Reiten und Bergsteigen. Die Fiesch-Eggishorn-Bahn bringt Sie auf einen der schönsten Aussichtspunkte der Schweiz.

Mit höflicher Empfehlung:
Verkehrsverein Fiesch-Fieschertal
Telefon 028 8 14 66

Unterkunft gewähren Ihnen unsere
neuezeitlichen Hotels, Ferienwoh-
nungen und Chalets.

La Sage

1680–1750 m

La Sage – La Forclaz – Villa – Ferpècle

«Balcon du val d'Hérens» à 30 km de Sion, au pied de la Dent-Blanche. Saison d'été et d'hiver. En toutes saisons: air pur, soleil, promenades, sports, repos au milieu d'une population ayant gardé son costume et ses traditions. Nombreux appartements de vacances, 2 hôtels, 4 restaurants. Prix très réduits entre saisons.

Renseignements: Société du développement, 1961 La Sage, tél. 027 4 62 55 ou 4 62 49.

Grimentz

1570 m

Village demeuré typiquement valaisan.

Station d'été et d'hiver.

Vacances en hôtels, chalets et camping.

Pour tous renseignements et prospectus:

Office du tourisme, tél. 027 6 84 93

Haute-Nendaz 1350 m

Station d'été et d'hiver
Télécabine – Télésiège
Piscines – Tennis – Manège – Nombreuses
promenades balisées.
Hôtels, chalets, appartements.

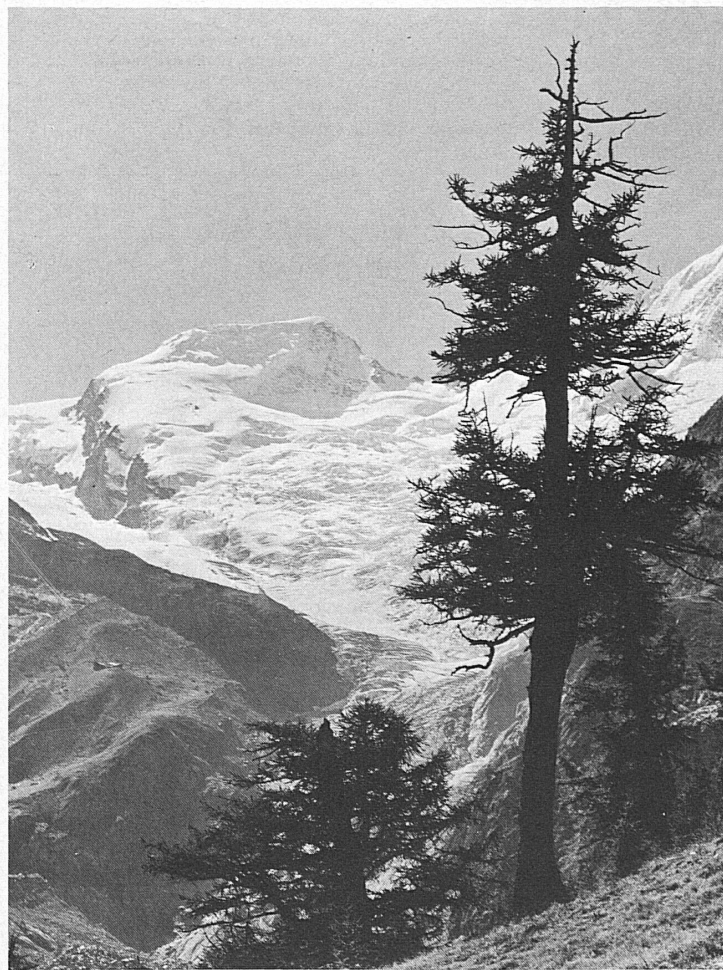
Super-Nendaz 1700 m

Station d'été et d'hiver
Résidences Rosablancher Appartotel; piscine,
sauna, discothèque, bar.

Renseignements: Office du tourisme,
1961 Haute-Nendaz, tél. 027 4 54 04/
2 11 80



WALLIS



Sämtliche Sommersportarten. 2000 km markierte Wanderwege. Zahlreiche geheizte Schwimmbäder. 90 Luftseil-, Gondel- und Sesselbahnen. Verladerampen in Brig-Goppenstein und Brig-Iselle. Leichte und bequeme Bahn- und Strassenverbindungen. Bergbahnen und Postautos für die Seitentäler.

Auskunft und Prospekte sind bei den Reisebüros, den lokalen Verkehrsvereinen und dem Walliser Verkehrsverband, 1951 Sitten, Telefon 027 2 21 02, Telex 38164, erhältlich.

1950 m Bettmeralp

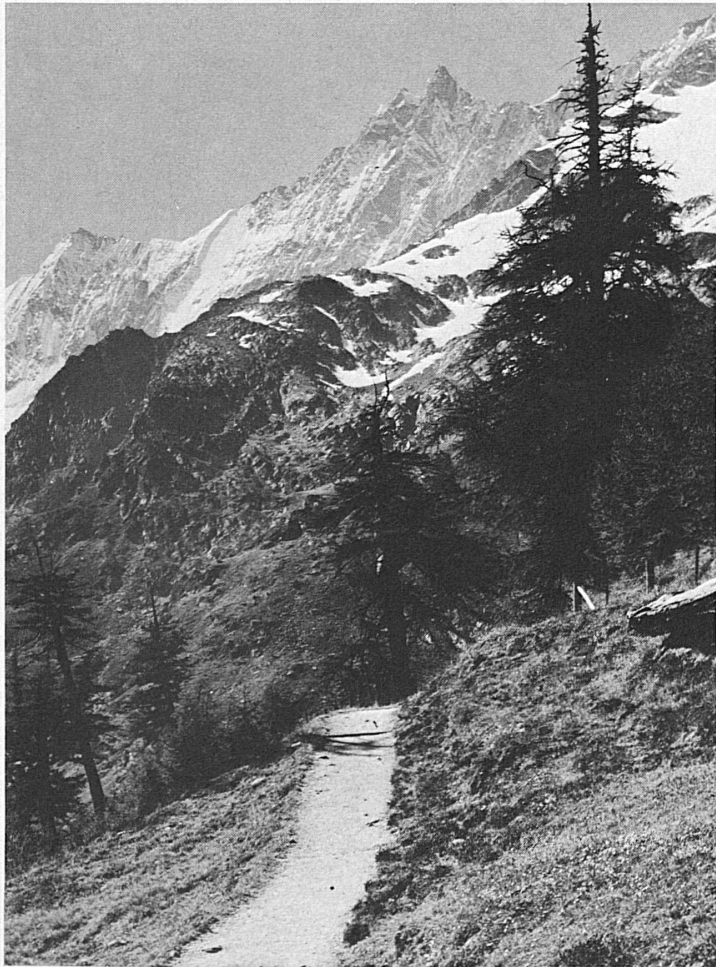
beim Grossen Aletschgletscher

Tourenzentrum auf dem Hochplateau vom Aletschwald und Aletschgletscher. Ausflüge zum Bettmer- und Eggishorn, Märjelensee, Blausee und Bettmersee. Dieser bietet Möglichkeiten zum Rudern, Fischen und Baden. Hochwälder, Weiden und Alpen mit herrlicher Alpenflora ab Anfang Juni bis Mitte Juli. Alpenpanorama.

Bettmeralp – 10 km von Brig – ist ab Furkabahn und -strasse mit 50 Personenkabinen rasch erreichbar.

Auskunft und Prospekte Verkehrsbüro Tel. 028 5 32 91, 3981 Bettmeralp

VALAIS



Tous les sports d'été. 2000 km de sentiers balisés. Nombreuses piscines chauffées. 90 téléphériques, télécabines et télésièges. Autoquai à Kandersteg–Goppenstein et Brigue–Iselle. Communications faciles par rail et par route. Chemins de fer de montagne et cars postaux pour les vallées latérales.

Prospectus et renseignements par votre agence de voyages, les offices de tourisme locaux ou l'Union valaisanne du tourisme, 1951 Sion. Tél. 027 2 21 02 – Télex 38 164.

1950 m **Riederalp** am Grossen Aletschgletscher

Alpiner Ferienort ohne Autos. Aletschwald (Naturschutzreservat). Geführte Wanderungen im Sommer. Sessellift. Hotels, Chalets und Appartementshäuser. Talverbindung ab Mörel mit 3 Seilbahnen. Parkplatz für 700 Autos bei der Talstation Mörel.

Im Winter sonnig und schneesicher. 6 Skilifte. Schweizerische Skischule. Im Januar Ski- und Wedelkurse zu stark reduzierten Preisen.

Auskunft: Verkehrsbüro 3981 Riederalp
Telefon 028 5 33 66

«La terrasse ensoleillée»

Montana-Vermala 1500–3000 m

Golf / Tennis / Equitation / Natation

Excursions en montagne

Ski d'été à 3000 m (Glacier de la Plaine Morte). Patinoire d'été (ouverte en juillet et août). Hôtels et pensions de tous rangs – Instituts pour jeunes filles et jeunes gens – Homes d'enfants. Nombreux chalets et appartements de vacances.

Renseignements: Office du tourisme,
téléphone 027 7 30 41, télex 38203

Zermatt

1620 m am Matterhorn, der Kurort ohne Autos

Zahlreiche Bergbahnen ins Ausflugsgebiet: Gornegrat 3100 m, Stockhorn 3408 m, Schwarzsee 2580 m, Trockener Steg 2939 m, Sunnegga 2300 m, Unterrothorn 3100 m.

Meridionales, alpines Bioklima.

388 km Wanderwege. Erstklassiges Bergsteigerzentrum, Bergseen, 5 private Hallenschwimmbäder.

86 Hotels, Pensionen, Ferienwohnungen.

Sommerski: 8 Skilifte, 3000 bis 3800 m. Skischule.

Grösstes organisiertes Sommerskigebiet der Alpen.

Verkehrsbüro Zermatt

Telefon 028 7 78 55, Telex 38 130

Mörel-Breiten

800–900 m

Ausgangsort zur weltbekannten Riederalp und dem Aletschgebiet. Sonniges mildes Klima. Sommer- und Winterferienort. Geheiztes Schwimmbad. Organisierte Wanderungen von Breiten aus. Mörel/Breiten besitzt 80–90 Ferienhäuser, dazu 2 neue Hotels und eine Pension sowie ein Massenlager (100 Betten) und Restaurants.

Auskunft und Prospekte: Verkehrsbüro,
3983 Mörel, Telefon 028 5 31 80

Bürchen

1250 – 1500 m

Strasse bis Ronalp 2000 m.

Zahlreiche Wald- Wanderwege: unvergessliche Ferien in Chalets und Wohnungen.

Auskunft: Verkehrsverein,

3931 Bürchen, Telefon 028 5 11 03



GRÄCHEN



1600 m

Hotel Bellevue, Telefon 028 4 02 41
Hotel Grächerhof, Telefon 028 4 01 72
Hotel Elite, Telefon 028 4 06 12
Hotel Hannigalp, Telefon 028 4 01 55
Hotel Walliserhof, Telefon 028 4 01 22
Hotel des Alpes, Telefon 028 4 02 91
Hotel Beau-Site, Telefon 028 4 01 43
Hotel Alpina, Telefon 028 4 01 68
Hotel Touring, Telefon 028 4 06 25
Hotel Alpenrose, Telefon 028 4 01 36

Grächen bietet Ihnen Ferien im Sommer und im Winter. Die niedrigen Pauschalpreise in den Hotels und Chalets sind vor allem in der Vor- und Nachsaison unsere speziellen Trümpfe. Bitte erkundigen Sie sich selbst bei den nebenstehenden Hotels oder beim Verkehrsverein, Telefon 028 4 03 90.

1950 m **Riederalp** am Grossen Aletschgletscher

Alpiner Ferienort ohne Autos. Aletschwald (Naturschutzreservat). Geführte Wanderungen im Sommer. Sessellift. Hotels, Chalets und Appartementshäuser. Talverbindung ab Mörel mit 3 Seilbahnen. Parkplatz für 700 Autos bei der Talstation Mörel.

Im Winter sonnig und schneesicher. 6 Skilifte. Schweizerische Skischule. Im Januar Ski- und Wedelkurse zu stark reduzierten Preisen.

Auskunft: Verkehrsbüro 3981 Riederalp
Telefon 028 5 33 66

Ober 1340–1400 m

goms

Ein Wanderparadies für jung und alt. Ferien im Frühling ein Erlebnis in der einzigartigen Alpenfauna. Wanderungen an der jungen Rhone und zahlreiche Alpenwanderungen. Ausgangspunkt der drei Alpenpässe Nufenen, Grimsel und Furka. Für den Angler: Eröffnung der Fischerei anfangs Juni. Gut eingerichtete Ferienwohnungen und Hotels mit gepflegter Küche.

Auskunft erteilen die Verkehrsvereine von:
Oberwald, Telefon 028 8 21 53
Münster, Telefon 028 8 23 65
Reckingen, Telefon 028 8 21 66
Glüringen, Telefon 028 8 21 27
Biel, Telefon 028 8 21 92

BERNER OBERLAND

Ausgangspunkt Ihrer Ausflüge



Ist Ihnen die Höhenwanderung Rinderberg-Horneggli ein Begriff? Kennen Sie das unvergleichliche Naturschutzgebiet am Seebergsee? Möchten Sie gerne an geführten Wanderungen und Wildbesichtigungen teilnehmen? Über diese und die andern vielseitigen Ferienmöglichkeiten gibt Ihnen das Verkehrsbüro Zweisimmen, 030 2 11 33, gerne nähere Auskunft.

Parkhotel Bellevue Adelboden

Das bevorzugte Ferienhotel in einzigartig schöner und ruhiger Lage, mit grossem Park und Garten. Pauschalpreis in der Vor- und Nachsaison ab Fr. 35.-, mit Bad/WC ab Fr. 45.-.

Neu: hoteleigenes Hallenschwimmbad mit Gratintritt für Hausgäste.

Besitzer: Fam. H. R. Richard Telefon 033 73 16 21

Mehrere Bahnen führen uns in die bernische «Visitenstube». Die SBB, die Emmentalbahn, die Bern-Lötschberg-Simplon-Bahn, die Montreux-Oberland-Bahn sowie die Brünigbahn. Unter den oberländischen Bergbahnen steht die Jungfrau an erster Stelle. Sie durchbohrt die Eisriesen und führt, als höchste Zahnradbahn der Welt, auf 3500 m ü. M. Jahresbetrieb.

Wilderswil

- Ruhe und Entspannung
- Standort für unzählige Ausflüge und Wanderungen
- Ausgangspunkt der Schynigen-Platte-Bahn
- Idealer Ferienort auch für die Herbstmonate

Bitte verlangen Sie Prospekte beim Verkehrsbüro, 3812 Wilderswil
Telefon 036 22 28 26

Meiringen Hasliberg im romantischen Haslital

Vielseitiges Wandergebiet Zentrum für Ausflüge, Hallenbad, Fischen, Tennis, Unterhaltung und Sehenswürdigkeiten Gondelbahn und Sessellift, Frühlings- und Sommerskitouren Ideal für Familienferien Hotels und Ferienwohnungen

Informationen und Prospekte:

Verkehrsvereine: 3860 Meiringen
6082 Hasliberg

Für Automobilisten

Alle Passstrassen, Brünig, Grimsel, Susten, Saanenmöser, Pillon und Jaunpass, sind geteert und staubfrei. In Kandersteg, Brig und Goppenstein können Autos zum Transport durch den Lötschbergtunnel verladen werden.

Wasser- und Badesport

Die Ufer des Briener- und Thunersees erstrecken sich auf über 80 km. Auf dieser Strecke verteilen sich 16 ausgebaute Seebäder. Viel natürlicher Badestrand liegt dazwischen. Rudern, Paddeln und Fischen gehören zur Ferientätigkeit. Besondere Erwähnung verdient die Segelschule Thunersee. In den grösseren Bergkurorten befinden sich elektrisch geheizte Freiluft- und Hallenbäder. Sie erhöhen den Genuss von Bergferien.

Über 500 Hotels

Adelboden Tanken Sie Gesundheit in den Bergen

Unerschöpfliches Wandergebiet in einem prächtigen Bergtal. Geheiztes Freibad, Hallenbad, Tennis, Fischen, Bergsport, Eishalle offen 1. Juli bis 20. August

Verkehrsbüro, 3715 Adelboden,
Telefon 033 73 22 52

GSTAAD ...ein Sommer mit Sport und Musik!

1100-3000 m

Vorzügliche Hotels; Chalets und Wohnungen. 4 Bergbahnen; Gletscher-skilift. Hallenschwimmbad und geheiztes Freibad. Reithalle, Golf, Tennis, Gras-Skifahren. Grosses Car-Ausflugsprogramm. Privatflugplatz. 300 km Wander- und Bergwege u. a. m.

Prospekte, Programme durch Verkehrsbüro 3780 Gstaad

Saanen bei Gstaad

Ideale, ruhige Lage. Das ganze Jahr hindurch geeignet für Ferien, Erholung und Sport

Auskunft erteilt:
Sekretariat Verkehrsverein Saanen,
3792 Saanen, Telefon 030 4 25 97



Die heimeligen Häuser für herrliche Ferien. Liegewiese. Prachtige Sicht auf See und Berge. Bekannt gute Küche. Fisch- und andere Spezialitäten.

Mit höflicher Empfehlung
Fam. Willi Mathyer

Brienzersee

... das Ferienidyll im Berner Oberland
Im Frühjahr und im Herbst besonders günstig

Baden in kristallklarem Wasser
Fischen in lieblichen Seebuchten
Fischspezialitäten, serviert in gemütlichen Gaststätten

Kilometerlanges Wandern direkt am Wasser und in herrlichen Wäldern

Prospekte durch die Kurorte:

	Telefon
3806 Bönigen	036 22 29 58
3855 Brienz-Axalp	036 51 15 93
3855 Giessbach-Hotels	036 51 15 15
3807 Iseltwald	036 45 11 05
3853 Niederried	036 49 11 89
3854 Oberried-Ebligen	036 49 12 24
3852 Ringgenberg-Goldswil	036 22 33 88



Einzigartig für Ferien, Wanderungen, Ausflüge, Sport

Plusieurs chemins de fer y mènent. Les CFF, les lignes EBT et Berne-Lötschberg-Simplon; les chemins de fer Montreux-Oberland bernois et Brünig. Parmi les chemins de fer de montagne oberlandais, celui de la Jungfrau, qui perce les géants de glace, occupe la première place. C'est le chemin de fer à crémaillère le plus haut du monde, il conduit à une altitude de 3500 m. Circule toute l'année.

Automobiles

Tous les cols, Brünig, Grimsel, Susten, Saanenmöser, Pillon et Jaun, sont goudronnés. A Kandersteg, Brigue et Goppenstein, on peut charger les autos sur wagons, pour passer le tunnel du Lötschberg.

Plages et sports nautiques

Les rives des lacs de Thoune et de Brienz s'étendent sur une longueur de plus de 80 km. On y trouve 16 plages aménagées et de nombreuses grèves naturelles, où l'on peut se baigner. Le canotage et la pêche y sont un plaisir de vacances. L'école de voile du lac de Thoune mérite d'être mentionnée spécialement. Dans les grandes stations de montagne, on trouve des piscines alpines chauffées à l'électricité et couvertes.

Plus de 500 hôtels

Lenk im Simmental Parkhotel Bellevue

Das gepflegte Haus von Ruf und Tradition in schönster, ruhiger Lage. Geheiztes, offenes Schwimmbad. Bietet Sommer und Winter vorzügliche Aufnahme. Familie S. Perrollaz, Besitzer.

Ringgenberg Goldswil

600 m ü. M.

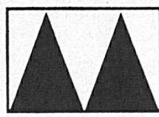
3 km von Interlaken, in sonniger Lage über dem Brienersee. Naturstrandbad Burgseeli, Wassertemperatur bis 24 °. Fischen, Wandern, vielseitige Tourenmöglichkeiten. Hotels, Ferienwohnungen, Camping. Verkehrsbüro. CH - 3852 Ringgenberg, Telefon 036 22 33 88.

Interlaken Jungfrau

Im Herzen des Jungfraugebietes zwischen Thuner- und Brienersee. Ausgangspunkt aller Ausflüge des Berner Oberlandes, 540-4000 m ü. M. Regionales Ferien-Generalabonnement. 85 Hotels und Pensionen. Privatwohnungen, Camping. Kursaal, Casino, Dancing. Kongresszentrum. Golf (18 Löcher), Tennis, Reiten, Schwimmen, Hallenbäder, Wasserski, Segelschule. Voralpines Wanderwegnetz (50 km). Vita-Parcours, Seeluftkuren. Günstige Golf-, Segel- und Musikwochenpauschale ab Fr. 248.-. Tell-Freilichtspiele 6. Juli bis 2. Sept. 12. Interlakner Festwochen 24. Juni bis 7. Juli 1972. Auskunft und Prospekte. Verkehrsbüro 3800 Interlaken. Telefon 036 22 21 21, Telex 3 25 28 und Ihr Reisebüro.

Lauterbrunnen

Tal der Wasserfälle, 800 m ü. M. Am Fusse der Jungfrau. Ausgangspunkt der Wengernalp-Jungfrau-Bahn, der Mürrenbahn und der Schilthorn-Luftseilbahn. Verbilligte Billette in den ersten Morgenstunden. Geheiztes Schwimmbad, Hotel-Hallenbad. Zentrum für Wanderungen, Alpenflüge, Materialtransporte, Filmflüge und Taxiflüge mit Helikopter. Naturschutzgebiet. Bergsport. Zeitgemässe Hotels, Gasthöfe und moderne Campings. Auskunft: Verkehrsbüro.

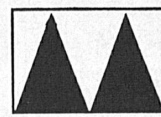


Schilthorn

Drehrestaurant Piz Gloria

auf dem Schilthorn - Mürren 2970 m

das Schaufenster des Berner Oberlandes



Schilthorn

Der Ausflug, den man zu wiederholen wünscht. Ferien- und Halbtaxabonnemente gültig.

Auskünfte: Direktion Schilthornbahn, 3800 Interlaken, Telefon 036 22 62 44

Beatenberg 1200 m

Der sonnenreichste Ferienort des Berner Oberlandes mit der unvergleichbaren Aussicht auf die ganze Berner-Alpen-Kette und den Thunersee. Mildes Klima, ruhige Lage, nur 10 km von Interlaken. Jederzeit leicht und mühelos erreichbar. Hotels, Pensionen, Kur- und Kinderheime sowie Chalets und Ferienwohnungen in jeder Preislage.

Niederhorn 1950 m

Das lohnende Ausflugsziel hoch über dem Thunersee. Das Paradies für Wanderer, Natur- und Tierliebhaber. Bequem erreichbar mit der Sesselbahn Beatenberg-Niederhorn.

Für Beatenberg und Niederhorn verlangen Sie Auskunft und Prospekte beim Verkehrsbüro Beatenberg, Telefon 036 41 12 86

Grindelwald = aktive Ferien

- Über 200 km markierte Spazier- und Wanderwege
- Täglich geführte Wander-, Gletscher- und Bergtouren
- Geheiztes Freiluftschwimmbad und 6 Hotelhallenbäder
- Sommersportarten: Tennis, Fischen, Reiten, Minigolf usw.
- Folkloristische, moderne und klassische Unterhaltung
- Neu: Bergsteigerschule

Auskunft und Prospekte: Verkehrsbüro CH - 3818 Grindelwald, Telefon 036 53 12 12



Luftseilbahn

Erlenbach i. S.-Stockhorn

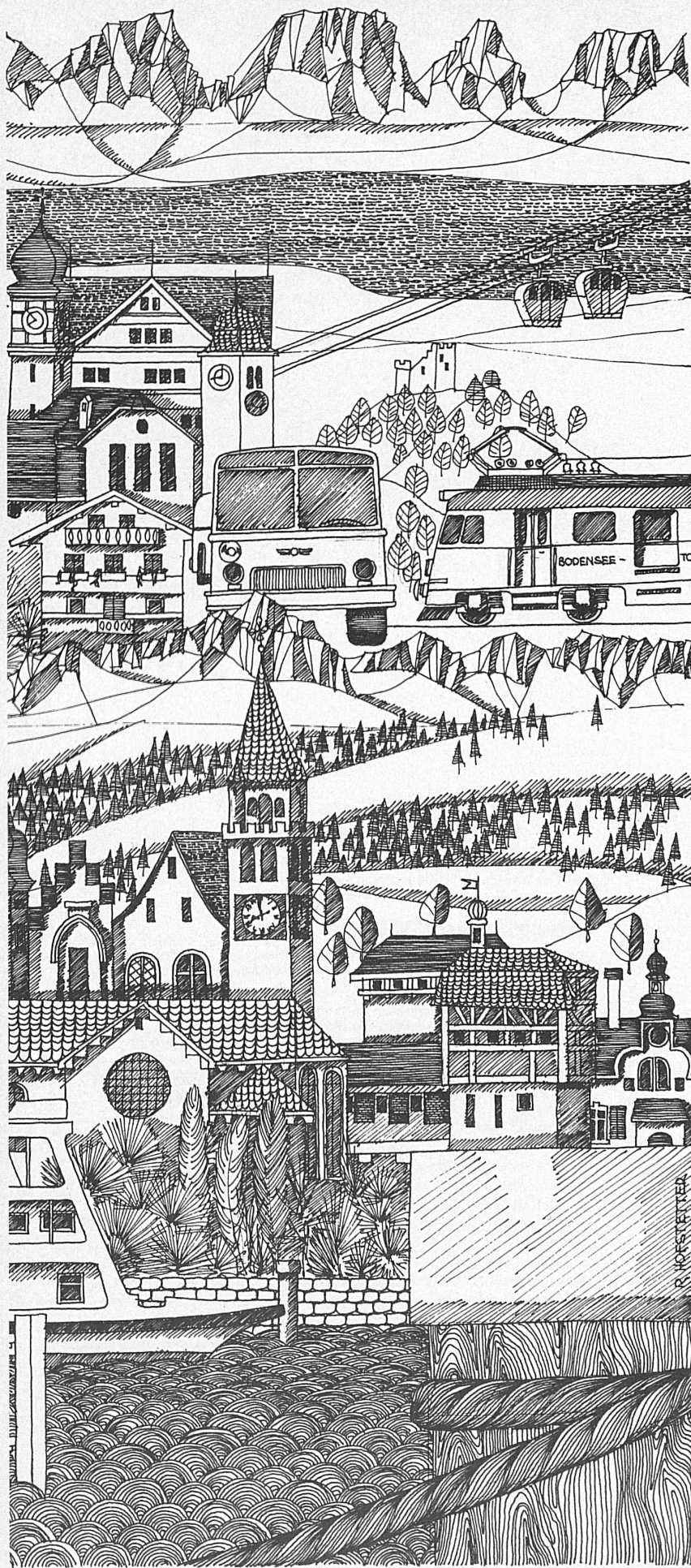
2190 m - über dem Thunersee

Ihr Weekendausflug

via Bern-Thun-Spiez-Erlenbach

2 Bergseen - Rundschau von Grenze zu Grenze - für jeden Geschmack etwas! Vor allem für Wanderer!

Dir. LEST Erlenbach i. S. 033 81 21 81



NORD



ST.GALLER LAND FERIEN UND WANDER LAND

Preisgünstig und gastfreundlich

Amden – Bad Ragaz – Flumserberge –
Pizol – Toggenburg – Rapperswil am
Zürichsee – Rheintal – Rorschach am
Bodensee – St. Gallen – Weesen
am Walensee – Wil

Nordostschweizerische Verkehrsvereinigung
Fremdenverkehrsverband des Kantons
St. Gallen
Verkehrsbüro, Bahnhofplatz 1a,
CH-9001 St. Gallen,
Telefon 071 22 62 62, Telex 77 425

Arbon

Bodensee



Das Ferien- und
Ausflugsziel am Obersee
5 km Quai und
Strandweganlagen
Strand- und Schwimmbad
Modernster Hafen
mit vielen Gästeplätzen
Ein Besuch wird Sie begeistern

Auskunft:
Reise- und Verkehrsbüro Car-Alpins
9320 Arbon Telefon 071 46 65 77

DOSTSCHWEIZ

Die Region zwischen Rheinfall und Bodensee, Säntis, Glarner Alpen und Fürstentum Liechtenstein

Amden

Die Sonnenterrasse über dem Walensee

Hallenbad, Kinderspielplätze, Fitnessparcours, Fischpacht, Doppelsesselbahn.

Auskunft und Prospekte

Verkehrsbüro
CH - 8873 Amden
Telefon 058 3 34 13



850-1150 m ü. M.

Hemberg + Bächli
850 bis 1150 m ü. M.

das heimelige Toggenburger Dorf in voralpiner Lage
Sommer- + Winterkurort

Verkehrsbüro, 9631 Hemberg
Telefon 071 56 11 65

RORSCHACH AM BODENSEE

Zentraler Ausgangspunkt für vielseitige Erholungsmöglichkeiten. Wassersport – Segeln – Motorbootfahrten – modernes Strandbad. Günstige Lage für Ausflüge und Wanderungen. Gut geführte Gaststätten, reichhaltiges Unterhaltungsprogramm.

Auskünfte durch das Verkehrsbüro Rorschach, Tel. 071 41 16 80

Das neuzeitliche Thermalheilbad in subalpiner Landschaft

Rheuma – Kreislaufstörungen
Lähmungen – Unfallfolgen

Bad Ragaz
520 m

2 moderne Thermalschwimmbäder, Einzel- und Spezialbäder, medizinisches Institut, neue Kuranlagen, grosses Wander- und Spazierwegnetz, Bergbahnen, Golf 18 holes, Kursaal-Casino, Parkgolf, Tennis, Reiten und Fischen

Verkehrsbüro CH-7310 Bad Ragaz
Telefon 085 9 10 61

Atzmännig

Goldingen – das lohnende Ausflugsziel modernste Sesselbahn Fahrzeit 14 Minuten gut ausgebauter Wanderweg mit herrlicher Rundschau

Hotel-Restaurant Talstation heimelige Räume für Familien-, Vereins- und Gesellschaftsanlässe

Sportbahnen Atzmännig, Telefon 055 9 72 35
Hotel Talstation, Telefon 055 9 73 44

EBNAT-KAPPEL 640 m ü. M.

Herrliches Wandergebiet im mittleren Toggenburg

Bergtouren – Sportfischerei Geheiztes Schwimmbad

Heimelige Gaststätten – Heimatmuseum

Auskünfte durch das Verkehrsbüro
Tel. 074 3 12 16

HEIDEN ÜBER DEM BODENSEE

811 m ü. M.

Seit 100 Jahren Klimakurort
Schönste Lage zwischen Seen und Bergen
Schwimmbad
Attraktiver Kursaal – Ausflugszentrum

Auskünfte und Prospekte durch das Verkehrsbüro, 9410 Heiden
Tel. 071 91 10 96

KREUZLINGEN

Die lebendige, aufgeschlossene Grenzstadt im Mittelpunkt der westlichen Bodensee-Region

Sehenswürdigkeiten: Basilika St. Ulrich, Wallfahrtskapelle Bernrain, historische Bauten, herrliche Rundschau von den Höhen auf Bodensee, Rhein und Untersee.

Park- und Hafenanlagen, modernes Schwimmbad, Mini-Golf, ausgedehntes Wander- und Spazierwegnetz, Ausgangspunkt der Schifffahrt zum Untersee und Rhein.

Modernes Geschäftszentrum, gepflegte Gastronomie. Säle für Tagungen und Kongresse

Auskünfte: Verkehrsbüro des Verkehrsvereines Kreuzlingen und Umgebung beim Hauptzoll, Telefon 072 8 36 97

Flumserberge

Sapporo 1972 2mal Gold 1mal Silber Olympiadorf über dem Walensee, 1000 bis 2500 m ü. M.

900 Hotelbetten
180 Ferienwohnungen

Aus dem Sommer-Wochenprogramm:

Anfragen an:

1 Luftseilbahn
1 Gondelbahn
2 Doppelsesselbahnen

Geführte Bergwanderungen und Ausflüge, Kindernachmittage, Walensee-Rundfahrten, Fahrten nach Bad Ragaz usw.

Forellenfischerei und Minigolf

Verkehrsbüro Flumserberge
8891 Tannenbodenalp
Telefon 085 3 14 00

WILDHAUS UNTERWASSER ALT ST. JOHANN



Aktive Ferien in voralpiner Lage

Turnen für jedermann mit Sportlehrer

Schwimmen – Wandern – Tennis
Sportfischerei – Bergtouren
Bergbahnen – Kleingolf

Herbst 1972
Eröffnung der Luftseilbahn
Itios-Chaserrugg
Längste Luftseilbahn der Ostschweiz

Auskünfte und Prospekte durch die Verkehrsbüros

ST. GALLEN 670 m ü. M.



Malerische Altstadt, weltberühmte Sehenswürdigkeiten, Stiftsbibliothek, Barock-Kathedrale, Wildpark, botanischer Garten, moderne Hochschule, neues Stadttheater, einladende Einkaufsstrassen, Stickereien, Spezialitäten der St.-Galler Konditor- und Metzgerzunft. Gepflegte Hotels, Restaurants und Cafés, Unterhaltung, Schwimmbäder, Minigolf

Pauschalarrangement 7 Tage Halbpension in St. Gallen: Hotel, Ausflüge, Besichtigungen, Attraktionen Fr. 250.–

Auskunft und Prospekte: Verkehrsbüro CH-9001 St. Gallen, Bahnhofplatz 1a, Tel. 071 22 62 62, Telex 77425

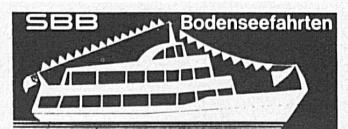
SCHIFFFAHRTSGESELLSCHAFT UNTERSEE UND RHEIN

Ferienausflüge ins Schaffhauserland



Schifffahrt Untersee und Rhein
Erkerstadt Schaffhausen
Rheinfall Neuhausen

Wandergebiet Klettgau/Randen



Ausflüge auf dem Bodensee mit der Flotte SBB

Fahrplanmässige Ufer- und Rundfahrten
Ausflugsfahrten nach der Insel Mainau, nach Lindau, Meersburg, Überlingen, Unteruhldingen
Ferienkarte – 7-Tage-Karte
Extrafahrten für Vereine und Firmen

Auskunft und Prospekte erhalten Sie am Bahnschalter

SBB Schifffahrt
Bahnhof Romanshorn Tel. 071/631423