

**Zeitschrift:** Die Schweiz = Suisse = Svizzera = Switzerland : offizielle Reisezeitschrift der Schweiz. Verkehrszentrale, der Schweizerischen Bundesbahnen, Privatbahnen ... [et al.]

**Herausgeber:** Schweizerische Verkehrszentrale

**Band:** 44 (1971)

**Heft:** 3

## **Werbung**

### **Nutzungsbedingungen**

Die ETH-Bibliothek ist die Anbieterin der digitalisierten Zeitschriften auf E-Periodica. Sie besitzt keine Urheberrechte an den Zeitschriften und ist nicht verantwortlich für deren Inhalte. Die Rechte liegen in der Regel bei den Herausgebern beziehungsweise den externen Rechteinhabern. Das Veröffentlichen von Bildern in Print- und Online-Publikationen sowie auf Social Media-Kanälen oder Webseiten ist nur mit vorheriger Genehmigung der Rechteinhaber erlaubt. [Mehr erfahren](#)

### **Conditions d'utilisation**

L'ETH Library est le fournisseur des revues numérisées. Elle ne détient aucun droit d'auteur sur les revues et n'est pas responsable de leur contenu. En règle générale, les droits sont détenus par les éditeurs ou les détenteurs de droits externes. La reproduction d'images dans des publications imprimées ou en ligne ainsi que sur des canaux de médias sociaux ou des sites web n'est autorisée qu'avec l'accord préalable des détenteurs des droits. [En savoir plus](#)

### **Terms of use**

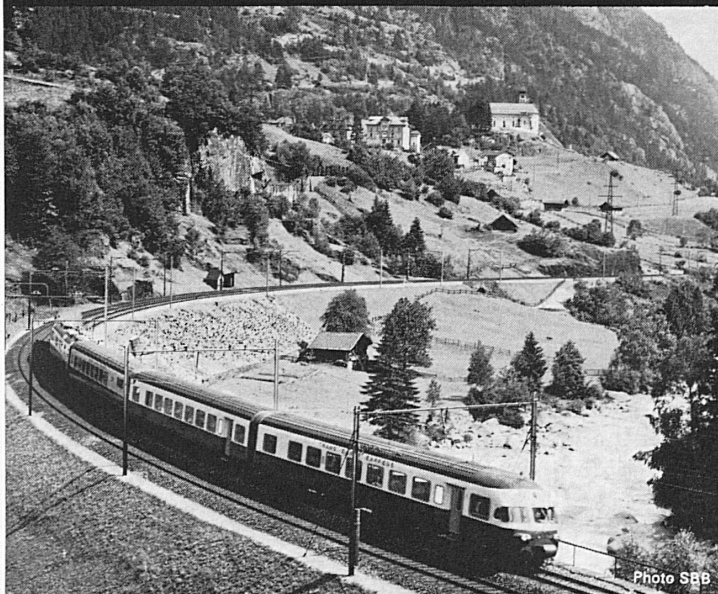
The ETH Library is the provider of the digitised journals. It does not own any copyrights to the journals and is not responsible for their content. The rights usually lie with the publishers or the external rights holders. Publishing images in print and online publications, as well as on social media channels or websites, is only permitted with the prior consent of the rights holders. [Find out more](#)

**Download PDF:** 11.01.2026

**ETH-Bibliothek Zürich, E-Periodica, <https://www.e-periodica.ch>**



## ALBIS-STEUERUNG



### ALBIS-Fernwirkanlagen für den automatischen Bahnbetrieb

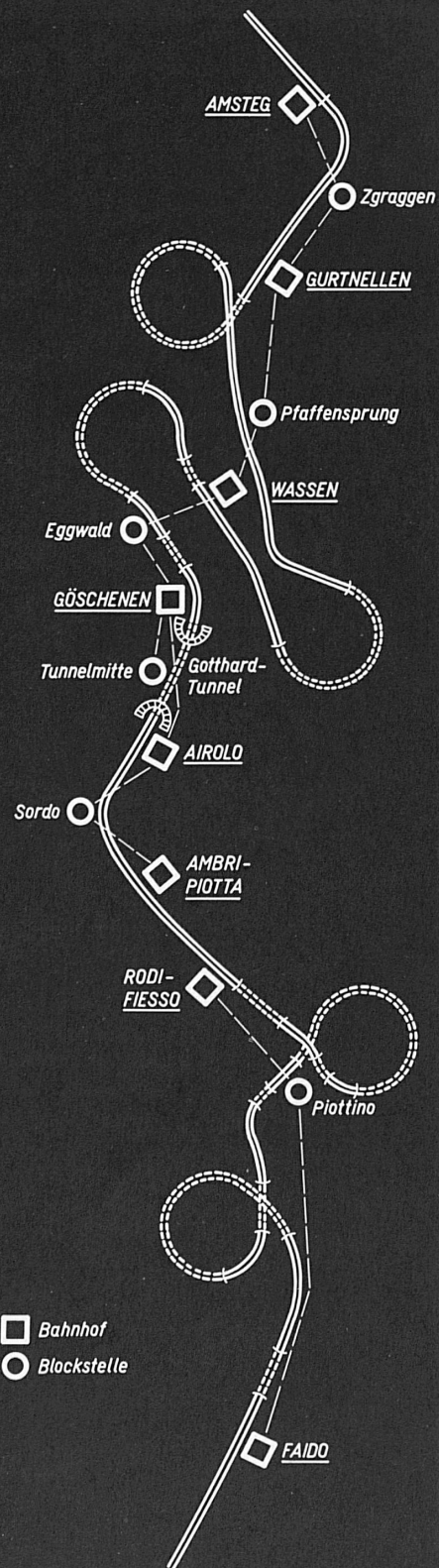
In enger Zusammenarbeit mit den Schweizerischen Bundesbahnen haben wir Fernwirkanlagen auf der Nord- und Südrampe der Gotthardlinie erstellt. Damit durften wir einen bedeutenden Beitrag zum erfolgreichen Verkehrsgeschehen leisten.

Hohe Betriebssicherheit und Leistungssteigerung werden im Bahnbetrieb gross geschrieben. Unsere Fernwirkanlagen übertragen Befehls- und Meldeinformationen zur Überwachung und Steuerung des Fahrleitungsschaltpostens in der Tunnelmitte sowie der automatischen Blocksicherungsabschnitte.

ALBIS-Fernwirkanlagen bieten bei ständiger Betriebsbereitschaft eine informationssichere Übertragung.

**ALBISWERK ZÜRICH A.G.**

Telephon (01) 52 54 00 Albisriederstrasse 245 8047 Zürich  
Vertretungen in Bern, Renens und Zürich







Come to Flavor...

Top your day with Marlboro