

Zeitschrift: Die Schweiz = Suisse = Svizzera = Switzerland : offizielle Reisezeitschrift der Schweiz. Verkehrszentrale, der Schweizerischen Bundesbahnen, Privatbahnen ... [et al.]

Herausgeber: Schweizerische Verkehrszentrale

Band: 44 (1971)

Heft: 9

Werbung

Nutzungsbedingungen

Die ETH-Bibliothek ist die Anbieterin der digitalisierten Zeitschriften auf E-Periodica. Sie besitzt keine Urheberrechte an den Zeitschriften und ist nicht verantwortlich für deren Inhalte. Die Rechte liegen in der Regel bei den Herausgebern beziehungsweise den externen Rechteinhabern. Das Veröffentlichen von Bildern in Print- und Online-Publikationen sowie auf Social Media-Kanälen oder Webseiten ist nur mit vorheriger Genehmigung der Rechteinhaber erlaubt. [Mehr erfahren](#)

Conditions d'utilisation

L'ETH Library est le fournisseur des revues numérisées. Elle ne détient aucun droit d'auteur sur les revues et n'est pas responsable de leur contenu. En règle générale, les droits sont détenus par les éditeurs ou les détenteurs de droits externes. La reproduction d'images dans des publications imprimées ou en ligne ainsi que sur des canaux de médias sociaux ou des sites web n'est autorisée qu'avec l'accord préalable des détenteurs des droits. [En savoir plus](#)

Terms of use

The ETH Library is the provider of the digitised journals. It does not own any copyrights to the journals and is not responsible for their content. The rights usually lie with the publishers or the external rights holders. Publishing images in print and online publications, as well as on social media channels or websites, is only permitted with the prior consent of the rights holders. [Find out more](#)

Download PDF: 17.01.2026

ETH-Bibliothek Zürich, E-Periodica, <https://www.e-periodica.ch>

Kreuz und quer durchs Zugerland

Vorteilhafte Rundfahrtbillette erleichtern schöne und abwechslungsreiche Ausflüge und Wanderungen kreuz und quer durchs Zugerland.

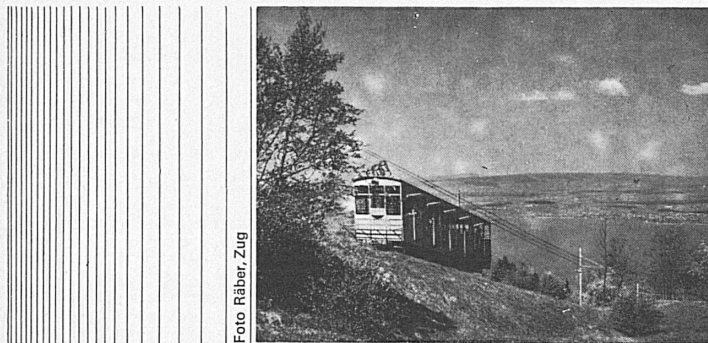


Foto Räber, Zug

Zuger Bergbahn und Bus AG. Zug Bahnhof-Schöneegg und Oberwil-Zug-Oberallmend, Standseilbahn Schöneegg-Zugerberg und Hotel Bahnhofrestaurant auf Zugerberg, grosse Aussichtsterrasse und schöne Zimmer

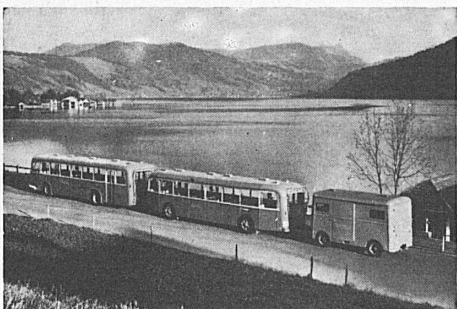


Foto Kühne, Oberägeri

Dreiwagen-Personenzug der Zugerland Verkehrsbetriebe AG am Aeckersee. Zug-Baar, Zug-Allenwinden-Unterägeri-Oberägeri (Morgarten-Sattel), Zug-Tobelbrücke (Höllgrotten)-Schönbrunn-Menzingen, Zug-Steinhausen-Cham-Hünenberg.

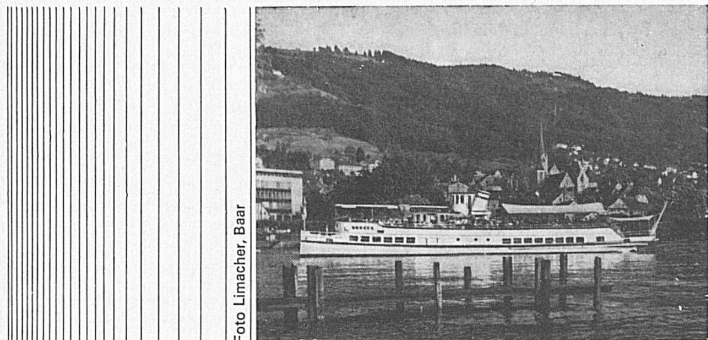


Foto Limacher, Baar

Schiffahrt auf dem Zugersee. Zug-Cham-Oberwil-Buonas-Risch-Lothenbach-Baumgarten-Immensee (Hohle Gasse)-Walchwil-Arth (Rigi und Naturtiefpark Goldau)

Auskunft, Prospekte und Fahrpläne:

**Zugerland Verkehrsbetriebe, Zug,
Telefon 042 21 02 95,
SBB-Anschluss Nr. 944/259,
oder Offizielles Verkehrsbüro Zug,
Telefon 042 21 00 78
sowie ZVB- und SBB-Stationen**

Am Zugersee

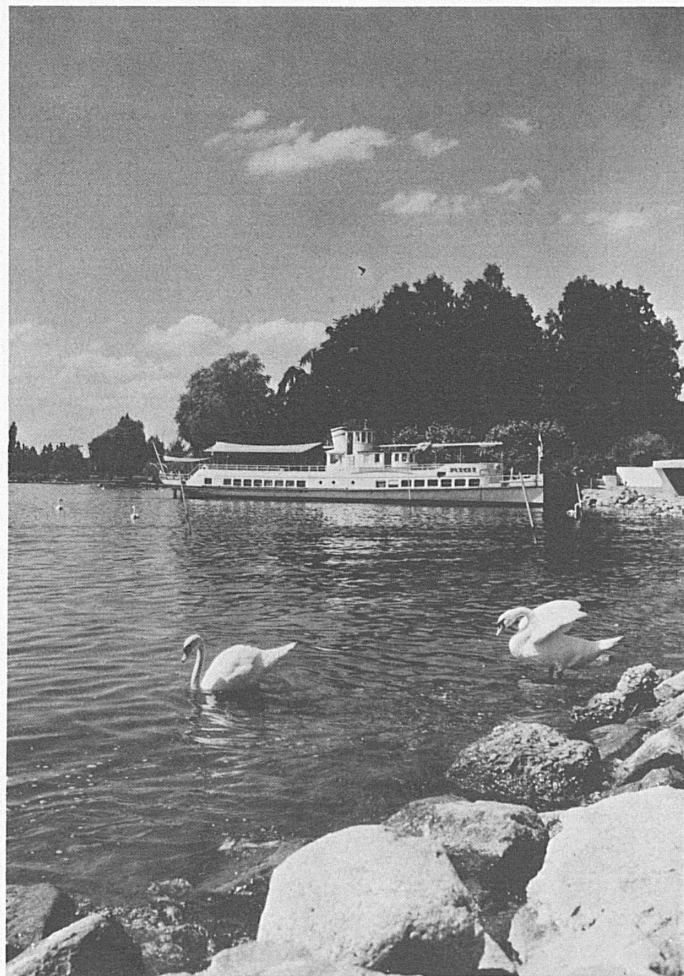
Einst meinten die Gelehrten, der Lauerzer- und der Zugersee seien durch die wilde Reuss geschaffen worden, heute schreibt man diese Arbeit eher der Muota zu. Der Zugersee ist heute das Hoheitsgebiet von drei Kantonen: Zug, Schwyz und Luzern.

Arth mit seiner talsperrenden Letzmauer erinnert an die Kämpfe der jungen Eidgenossenschaft, schoss doch der Ritter von Hünenberg den warnenden Pfeil über die Arther Mauer: Hütet euch am Morgarten! *Immensee* ist bei der Schuljugend bekannt, liegt doch in der Dorfnähe die historische Hohle Gasse mit der Telskapelle. *Walchwil* versteckt sich unter breiten Bäumen und geniesst mit Stolz den Namen eines gastronomischen Paradieses. Schon vor mehr als zweihundert Jahren konnte man auf den Landkarten lesen: «Dem See nach wachsen Kastanienbäume», und heute tragen die jungen Walchwiler gerne bei einem festlichen Auszug ein kleines «Chestene-Igeli» auf dem Hut, um ihre Herkunft zu bezeugen. Das luzernische *Böschenrot* lockt zum kurzen Verweilen am See, und mit der weissen Kirche grüsst *Risch*, wo alljährlich viele Hochzeitspaare zu St. Verena ihr Jawort sprechen.

Oberwil und *Lothenbach* haben heimelige und gastliche Stätten, und über den See winkt *Cham* mit dem spitzen Kirchturm von St. Jakob und den herrlichen Anlagen von St. Andreas. Das Schloss von Buonas, der mit Buchen bewachsenen Nase, und St. Andreas in Cham sind zusammen mit der Zuger Burg die stummen Zeugen des Mittelalters.

Zug, der kleine feste Ort der Kyburger und Habsburger, erlebte den Aufmarsch des österreichischen Heeres zum Zuge nach Morgarten, und aus den alten Gassen weht noch die bunte Vergangenheit von Jahrhunderten. Heute ist der Hauptort des Kantons die Produktionsstätte bekannter Maschinen und Apparate für Forschung, Industrie und Haushalt. Und das Lob der Zuger Erzeugnisse vereint sich mit dem guten Ruf der Zuger Küche, dem Zweiklang von Kirsch und Kirschtorte zum lockenden und einladenden Ruf: Gastliches Zugerland!

Hans Koch



zuger land

ideales
Herbst-
Ausflugs-
ziel

Gastliches Zugerland

Auskunft
und Prospekte
durch die Verkehrsbüros
in Zug (Bahnhofstrasse),
Unterägeri, Oberägeri,
Menzingen, Baar, Cham,
Risch-Rotkreuz
und Walchwil



und sein
bekanntes Spezialitäten-Restaurant

6330 Cham
Telefon 042 36 13 12
An der Hauptstrasse Zürich-Luzern

Kennen Sie
Risch am
Zugersee?

Suchen Sie
etwas Besonderes
für Ihre Hochzeitsfeier?
Dann verlangen Sie
Prospekte vom

Hotel-Restaurant Waldheim Risch

Familie B. Schriber
Tel. 042 64 11 55

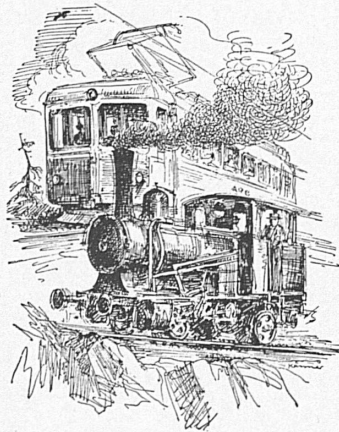


Aklin Zug am Zyturm

Besitzer: E. Aklin
Telefon 042 21 18 66

Die altbekannte Gaststätte finden Sie
beim Eingang in die Altstadt von Zug,
eine halbe Autostunde von Luzern
oder Zürich an der Gotthardroute.

Das Restaurant Aklin steht
seit bald 200 Jahren im unermüdlichen
Dienste der Gastlichkeit.

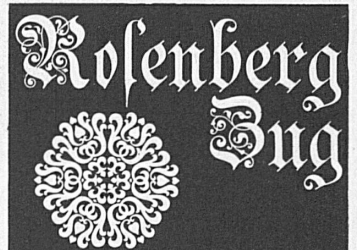


RIGI die Königin der Berge

Bekanntester Aussichts- und
Wanderberg der Zentralschweiz
Autofrei!

Parkplätze in Arth-Goldau
Ein richtiges Wander- und
Erholungsparadies
Bahneigenes Hotel Schwert auf
Rigi-Klösterli für Bankette,
Treffen, Ausflüge, Sitzungen

Arth- **RIGI** - Bahn
6410 Goldau
Telefon 041 81 61 48



Das gepflegte
Speiserestaurant
an schöner Aussichtslage
grosser Parkplatz
(Mittwoch geschlossen)

Beat Weiss
Tel. 042 21 71 71

Peter Theiler und Hotel
Tel. 042 21 43 43 mit modernstem Comfort

Aegeri -

Unterägeri Oberägeri

Landschaft um den gleichnamigen
Voralpensee, an dessen Ufern Sie zwei
reizvolle Dorfschaften finden.
730 m ü. M. gelegen, sind diese bekannt
als Kurorte mit bevorzugtem
Heilklima und allen Anlagen für
erholsamen Aufenthalt.

Seit langem auch bekannt
durch die zahlreichen Kinderheime, Heilstätten
und Institute als
«schweizerisches Kinderparadies»

Treffpunkt

Inhaber: E. und M. Johann
Geschäftsführer: H. Rütimann
Telefon 042 72 12 48

Hotel Gulm das traditionsreiche Hotel/Restaurant am Aegerisee Oberägeri

Neu renovierte Säle für Hochzeiten und Bankette
Schulungszentrum ...
... und nicht zu vergessen, genügend Parkplatz!

Arth am See

Idealer Ort für Ausflüge, Familienanlässe und
Hochzeitsfeste

Die vorzügliche Küche und
auserlesenen Weine
lassen Ihr Fest bei uns zu einem
vollen Erfolg werden.

Hotel-Restaurant Adler

Familie Betschart 6317 Oberwil
Telefon 042 21 16 94

Das bevorzugte Ausflugsziel am Zugersee
Hotels und Gasthöfe in allen Preislagen
Säle für grössere Gesellschaften

Verlangen Sie Prospekte beim Verkehrsverein
6415 Arth, Telefon 041 81 61 76

Seehotel-Restaurant Lothenbach

Walchwil am Zugersee
Telefon 042 77 12 82

Gönnen Sie sich etwas Besonderes
Unser Spezialitäten-Restaurant, direkt am Wasser
gelegen, begeistert auch Sie
Einzigartige Fischküche

J. Fährdrich-Sutter

Kurort am Zugersee



Ruhe und Erholung

Prospekte vom
Verkehrsbüro Immensee