

Zeitschrift: Die Schweiz = Suisse = Svizzera = Switzerland : offizielle Reisezeitschrift der Schweiz. Verkehrszentrale, der Schweizerischen Bundesbahnen, Privatbahnen ... [et al.]

Herausgeber: Schweizerische Verkehrszentrale

Band: 44 (1971)

Heft: 6

Werbung

Nutzungsbedingungen

Die ETH-Bibliothek ist die Anbieterin der digitalisierten Zeitschriften auf E-Periodica. Sie besitzt keine Urheberrechte an den Zeitschriften und ist nicht verantwortlich für deren Inhalte. Die Rechte liegen in der Regel bei den Herausgebern beziehungsweise den externen Rechteinhabern. Das Veröffentlichen von Bildern in Print- und Online-Publikationen sowie auf Social Media-Kanälen oder Webseiten ist nur mit vorheriger Genehmigung der Rechteinhaber erlaubt. [Mehr erfahren](#)

Conditions d'utilisation

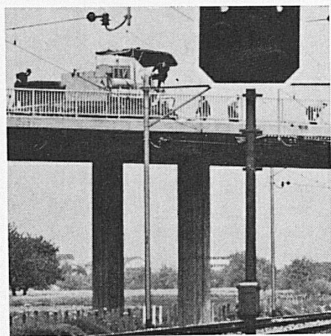
L'ETH Library est le fournisseur des revues numérisées. Elle ne détient aucun droit d'auteur sur les revues et n'est pas responsable de leur contenu. En règle générale, les droits sont détenus par les éditeurs ou les détenteurs de droits externes. La reproduction d'images dans des publications imprimées ou en ligne ainsi que sur des canaux de médias sociaux ou des sites web n'est autorisée qu'avec l'accord préalable des détenteurs des droits. [En savoir plus](#)

Terms of use

The ETH Library is the provider of the digitised journals. It does not own any copyrights to the journals and is not responsible for their content. The rights usually lie with the publishers or the external rights holders. Publishing images in print and online publications, as well as on social media channels or websites, is only permitted with the prior consent of the rights holders. [Find out more](#)

Download PDF: 17.01.2026

ETH-Bibliothek Zürich, E-Periodica, <https://www.e-periodica.ch>



Wo immer
man
gute
Strassen
baut



Franz Vago AG

Strassenbau Tiefbau
8554 Müllheim-Wigoltingen

Zürich
Wil SG
Chur
Pfäffikon SZ
Zug
Schwanden
Stein am Rhein
Amriswil
Kreuzlingen



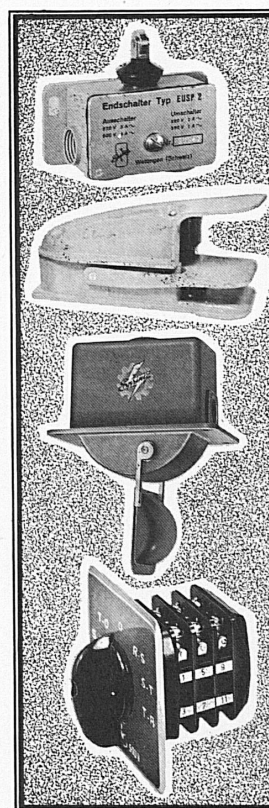
**2 Camenzind
Spitzen-
produkte**

Seit 1879 Qualität

**Kirsch
Camenzind**

für Sie
im Speisewagen bereit

Alb. Camenzind's Wwe. A.G., Steinen (SZ)



Schaltprobleme?

Unterbreiten Sie uns Ihre
Wünsche. Wir offerieren Ihnen
zu sehr günstigen Preisen

ENDSCHALTER

FUSSCHALTER

**LUFTSTROMUNGS-
WAECHTER**

DREHSCHALTER

FLIEHKRAFTSCHALTER

DRUCKTASTER

HAENGESTATIONEN

SCHALTKAESTEN

SCHALTPULTE

SCHALTSCHRAENKE

Zu jeder Zeit unverbindliche
Beratung

SPRING AG
APPARATEFABRIK

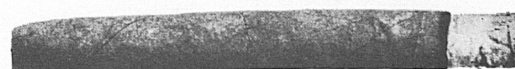
Bahnhofstrasse 105
5430 WETTINGEN
Tel. (056) 6 66 88

Rösch

Carino

mildes Cigarrchen: nikotinarm

20/Fr. 2.50



Graubünden



das Ferienparadies
für Gross und Klein

Entspannung und wahre Erholung bringt nur das Verweilen! Unter mächtigen Tannen und würzig duftenden Arven auszuruhen, durch blumenübersäte Wiesen der Hochtäler Graubündens zu wandern, sich hinzustrecken in der lichtdurchfluteten Weite des Ferienparadieses, den Körper in der kräftigen Bergsonne zu verjüngen – das ist es, was dem gehetzten Menschen unserer Tage not tut. Das ganze an Romantik so reiche Gebiet, Ursprungsland des Rheins und des Inns, weist Höhenlagen von 300 m bis zu 4000 m über Meer auf. Kulturelle Veranstaltungen jeder Art, Konzerte und Ausstellungen bringen viel Abwechslung ins Ferienprogramm.



Dem Wanderer, dem Bergsteiger, dem Fischer und dem Bade- lustigen winken viele Möglichkeiten, sich zu betätigen. Im alpinen Klima gewinnt der Müde neue Spannkraft und Lebenslust. Dem pflegebedürftigen Körper bringen Graubündens Heilbäder Linderung und Heilung. Ein Aufenthalt in Graubünden wird zum Jungbrunnen für Körper, Seele und Geist.



Latsch – Stuls – Preda – Val Tuors
die gut erreichbare Ferienregion im oberen Albulatal

- grosses Schwimmbad
- geführte Wanderungen und Exkursionen
- kulturelle Veranstaltungen

Prospekte und Auskünfte durch den Verkehrsverein 7842 Bergün, Tel. 081 7311 52



1014 m ü. M.

Südalpines Tal 35 km von St. Moritz.
Unberührte Natur und einzigartiges
Wandergelände. Gute Wanderwege,
schöne Bergseen.
Prächtiger Höhenweg Alp Grüm–Selva.
Wanderwoche im Juni und September.
Günstig für Frühlings- und Herbstferien.
Gute Hotels, Pensionen, Ferienwohnungen.

Prospekte durch

ENTE Turistico-Verkehrsverein Poschiavo
Tel. 082 5 05 71

BERGELL

600–1800 m

Saison Mai bis Oktober.
Das herrliche Kletter- und
Wandergelände mit
südlichem Klima mitten in
der Bündner Bergwelt.

Prospekte und Auskünfte
durch den

Verkehrsverein
«Pro Bregaglia»
7649 Bondo

BERGELL

BREGAGLIA



Preiswerter Komfort im Herzen Graubündens

Informationen: Verkehrsverein
7075 Churwalden, Tel. 081 35 14 35

Hotel Valsana Arosa

Geöffnet von Anfang Dezember
bis Ende Oktober



Eigenes Hallenschwimmbad
4 Tennisplätze
Geheiztes Gartenschwimmbad

Telefon 31 21 51 Telex 74232
160 Betten

Für Winter-, Frühlings-, Sommer-
und Herbstferien



Grosser Garten
Kunsteisbahn vor dem Hotel
Weites Wandergelände

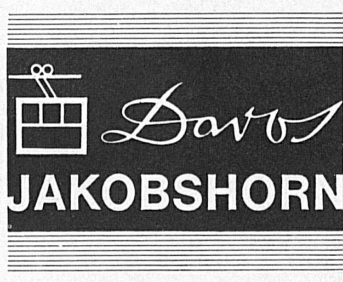
Mehr und mehr Leute bestätigen:

- dass Sommerferien im Gebirge
erholungsreicher sind.
- dass auf das Nichtstun am Meeresstrand
ein Aufenthalt in den Bergen folgen muss.
- dass Wanderferien im September
und Oktober den grössten Genuss bringen.

Klosters bietet Ihnen:

10 Tennis-courts – Geheiztes Schwimmbad
(23 Grad) – Hallenschwimmbad –
2 Bergbahnen mit Ausgangspunkten zu
schönsten Höhenwanderungen – Bergsport,
Sommertourenwochen – Botanische
Exkursionen – Pilzkundliche Exkursionen –
Beliebtes Wandergelände: Verelina, Madrisa,
Parsenn – Car- und Bahnanschlüsse –
Klimastation unter ärztlicher Leitung –
II. Internationale Kunstwochen – 2000
Hotelbetten, auch garni und Pensionen –
3000 Privatbetten in Chalets und Ferien-
wohnungen – Hotels mit Diätküchen –
Liebliche Chaletatmosphäre – Fischersport

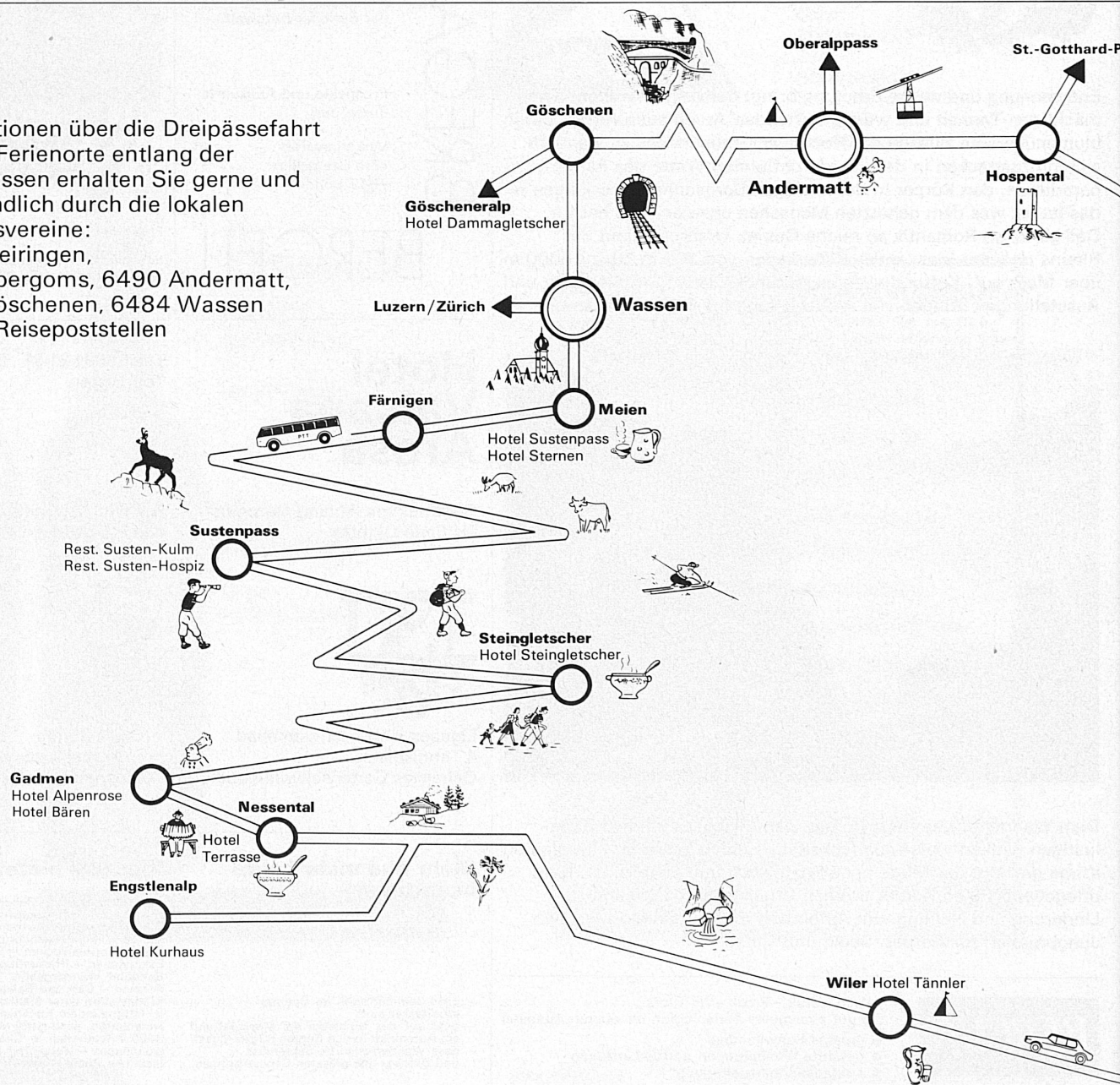
Auskunft durch den Kur- und Verkehrsverein Klosters, Telefon 083 4 18 77 / 78



SUSTEN FURKA

**Meiringen-Innertkirchen-Sustenpass-
Wassen-Göschenen-Andermatt-Hospental-
Furkapass-Rhonegletscher-Gletsch-
Grimselpass-Innertkirchen-Meiringen**

Informationen über die Dreipässefahrt
und die Ferienorte entlang der
Passestrassen erhalten Sie gerne und
unverbindlich durch die lokalen
Verkehrsvereine:
3860 Meiringen,
3981 Obergoms, 6490 Andermatt,
6487 Göschenen, 6484 Wassen
und die Reisepoststellen



Hotels in Meiringen

Du Sauvage	Rössli
Hirschen	Post
Löwen	Jossen Garni
Victoria	Brunner Garni
Rebstock	Motel Sherlock Holmes
Baer	Gasthaus Lammi
Weisses Kreuz	Gasthaus du Pont
Adler	Restaurant Brauerei
Sherpa	

Hotels in Andermatt

Alpenhof-Bahnhof	St. Gotthard
3 Könige und Post	Schlüssel
Helvetia	Sporthotel Sonne
Kristall	Aurora Garni
Krone	Monopol Garni
Löwen	
Schweizerhof	
Badus	
Bergidyll	

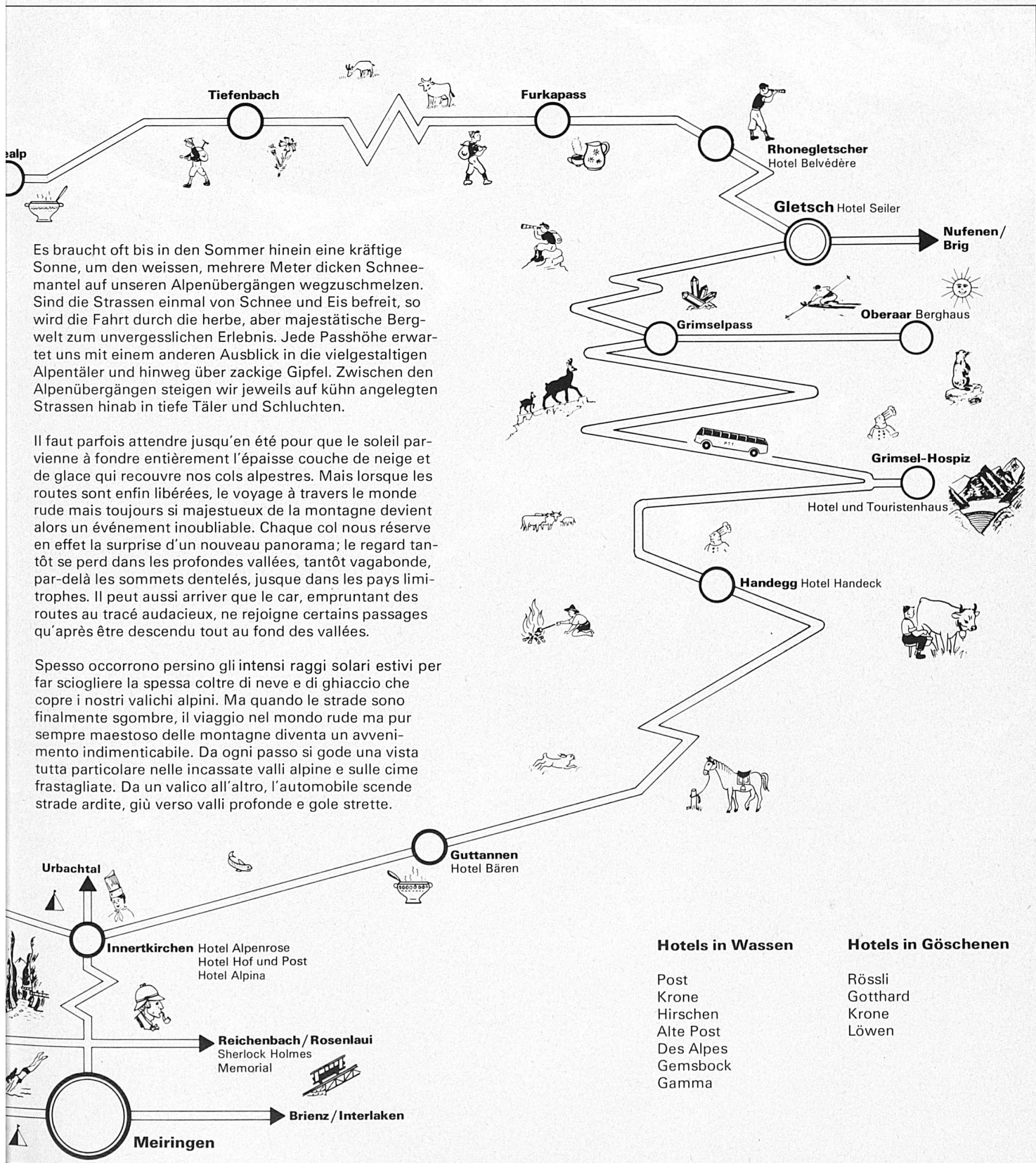
Hotels in Hospental

Meyerhof
Löwen
St. Gotthard
Burg
Sternen
Central

Aareschlucht
Restaurant

Luzern ← **Brünig**
Bahnhofbuffet
Tea Room Sil

GRIMSEL



Es braucht oft bis in den Sommer hinein eine kräftige Sonne, um den weissen, mehrere Meter dicken Schneemantel auf unseren Alpenübergängen wegzuschmelzen. Sind die Strassen einmal von Schnee und Eis befreit, so wird die Fahrt durch die herbe, aber majestätische Bergwelt zum unvergesslichen Erlebnis. Jede Passhöhe erwartet uns mit einem anderen Ausblick in die vielgestaltigen Alpentäler und hinweg über zackige Gipfel. Zwischen den Alpenübergängen steigen wir jeweils auf kühn angelegten Strassen hinab in tiefe Täler und Schluchten.

Il faut parfois attendre jusqu'en été pour que le soleil parvienne à fondre entièrement l'épaisse couche de neige et de glace qui recouvre nos cols alpestres. Mais lorsque les routes sont enfin libérées, le voyage à travers le monde rude mais toujours si majestueux de la montagne devient alors un événement inoubliable. Chaque col nous réserve en effet la surprise d'un nouveau panorama; le regard tantôt se perd dans les profondes vallées, tantôt vagabonde, par-delà les sommets dentelés, jusque dans les pays limitrophes. Il peut aussi arriver que le car, empruntant des routes au tracé audacieux, ne rejoigne certains passages qu'après être descendu tout au fond des vallées.

Spesso occorrono persino gli intensi raggi solari estivi per far sciogliere la spessa coltre di neve e di ghiaccio che copre i nostri valichi alpini. Ma quando le strade sono finalmente sgombre, il viaggio nel mondo rude ma pur sempre maestoso delle montagne diventa un avvenimento indimenticabile. Da ogni passo si gode una vista tutta particolare nelle incassate valli alpine e sulle cime frastagliate. Da un valico all'altro, l'automobile scende strade ardite, giù verso valli profonde e gole strette.