

Zeitschrift: Die Schweiz = Suisse = Svizzera = Switzerland : offizielle Reisezeitschrift der Schweiz. Verkehrszentrale, der Schweizerischen Bundesbahnen, Privatbahnen ... [et al.]

Herausgeber: Schweizerische Verkehrszentrale

Band: 43 (1970)

Heft: 2

Rubrik: [Impressum]

Nutzungsbedingungen

Die ETH-Bibliothek ist die Anbieterin der digitalisierten Zeitschriften auf E-Periodica. Sie besitzt keine Urheberrechte an den Zeitschriften und ist nicht verantwortlich für deren Inhalte. Die Rechte liegen in der Regel bei den Herausgebern beziehungsweise den externen Rechteinhabern. Das Veröffentlichen von Bildern in Print- und Online-Publikationen sowie auf Social Media-Kanälen oder Webseiten ist nur mit vorheriger Genehmigung der Rechteinhaber erlaubt. [Mehr erfahren](#)

Conditions d'utilisation

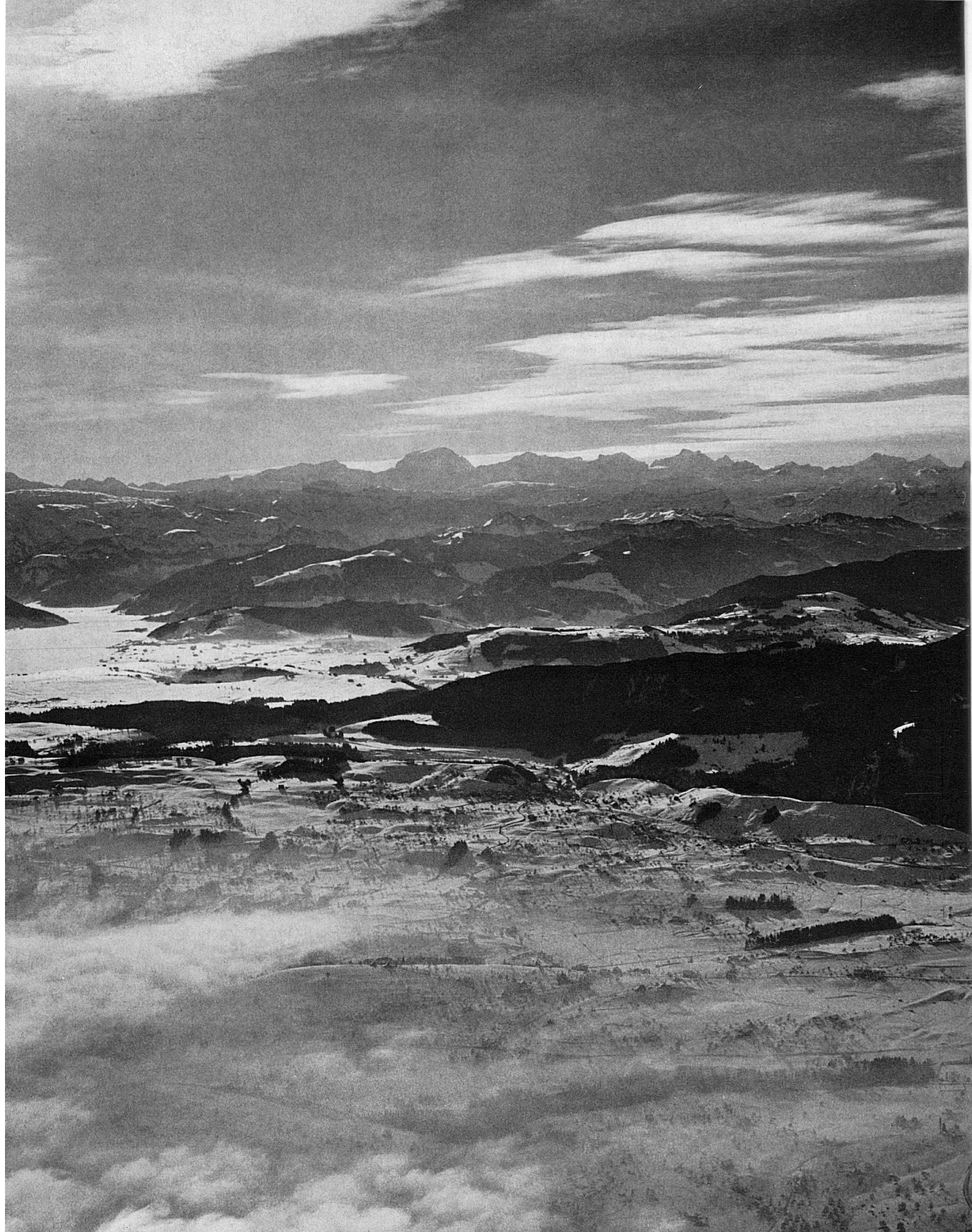
L'ETH Library est le fournisseur des revues numérisées. Elle ne détient aucun droit d'auteur sur les revues et n'est pas responsable de leur contenu. En règle générale, les droits sont détenus par les éditeurs ou les détenteurs de droits externes. La reproduction d'images dans des publications imprimées ou en ligne ainsi que sur des canaux de médias sociaux ou des sites web n'est autorisée qu'avec l'accord préalable des détenteurs des droits. [En savoir plus](#)

Terms of use

The ETH Library is the provider of the digitised journals. It does not own any copyrights to the journals and is not responsible for their content. The rights usually lie with the publishers or the external rights holders. Publishing images in print and online publications, as well as on social media channels or websites, is only permitted with the prior consent of the rights holders. [Find out more](#)

Download PDF: 13.01.2026

ETH-Bibliothek Zürich, E-Periodica, <https://www.e-periodica.ch>



Schweiz Suisse Svizzera

WINTERFERIEN IN DER SCHWEIZ – DOPPELTE FERIEN

VACANCES D'HIVER EN SUISSE – VACANCES DOUBLES

- ◀ Blick in ein voralpines, für Skiwanderungen und Langlauf besonders geeignetes Wintersportgebiet unweit der Tore Zürichs. Links der Bildmitte, über dem die Aufnahme durchquerenden Waldrücken, liegt Einsiedeln, altberühmtes Klosterdorf und Wintersportplatz. Links von Einsiedeln am Bildrand der verschneite Sihlsee. Am Horizont links der Bildmitte die Kuppe des Tödi. Flugbild: F. Engesser

Les environs de Zurich offrent des champs de ski propices tout ensemble aux ébats sur les pentes et aux randonnées. A gauche de la photo, au-dessus de l'éperon forestier: Einsiedeln, station de sports d'hiver, célèbre aussi par son couvent. A gauche d'Einsiedeln, on distingue la surface gelée du lac de Sihl. A l'horizon, légèrement à gauche du centre de la photo: la masse du Tödi

Panorama di una regione prealpina poco distante da Zurigo, particolarmente indicata per escursioni sciatorie e corse di fondo. Nella metà sinistra dell'immagine, di là della vasta zona selvosa, la borgata di Einsiedeln, nota per la sua abbazia, ed ora anche come stazione sportiva invernale. A sinistra d'Einsiedeln, la distesa ghiacciata del lago di Sihl. All'orizzonte, sempre a sinistra rispetto al centro della fotografia, la gruppo del Tödi

View of a pre-alpine winter sports region, ideal for cross-country skiing, within easy reach of Zurich. Left of centre, above the wooded ridge crossing the middle of the picture, is Einsiedeln, the seat of a famous monastery and a winter sports centre. Left of Einsiedeln, at edge of picture, the snow-blanketed Sihlsee. On the horizon, left of centre, the summit of the Tödi

BEARBEITUNG / RÉDACTION: HANS KASSER
PRINTED IN SWITZERLAND BY BÜCHLER + CIE SA, 3084 WABERN

Inserate/Annonces: Büchler-Inseratregie, 3084 Wabern
Jahresabonnement/Abonnement annuel: Fr. 15.- Postscheckkonto 80 - 5715

OFFIZIELLE REISEZEITSCHRIFT

der Schweizerischen Bundesbahnen, der konzessionierten Bahnen, der Schifffahrtsunternehmen,
der Schweizerischen Post-, Telephon- und Telegraphenbetriebe, der Automobilverbände,
des Schweizerischen Luftverkehrs und des Schweizer Hotellier-Vereins

Revue des Chemins de fer fédéraux suisses, des chemins de fer concessionnaires, des entreprises
de navigation, de l'entreprise des postes, téléphones et télégraphes suisses, des associations
automobilistes suisses, du trafic aérien suisse et de la Société suisse des hôteliers

12^e SALON INTERNATIONAL DU TOURISME ET DES SPORTS LAUSANNE, 7-15 FÉVRIER

De par sa date avancée, le Salon international du tourisme et des sports, qui ouvre chaque année ses portes au Palais de Beaulieu à Lausanne, marque le début de la saison des expositions dans notre pays. Le visiteur pourra s'y documenter à loisir sur les attraits multiples de la vie sous tente. Sait-on par exemple qu'on dénombre en Suisse 470 camps organisés, fréquentés par quelque 250 000 personnes? Sait-on aussi que «l'hôtellerie de plein air» est en progrès constants grâce aux perfectionnements apportés à la construction des tentes? Emploi de plus en plus répandu des fibres synthétiques, gamme élargie des couleurs, tentes «armature», créations dernier cri lancées par une vingtaine de marques internationales: bref, des nouveautés pour tous les goûts.

Dans le domaine des caravanes, l'essor n'est pas moins net et la variété tout aussi attirante. Elle va des caravanes classiques aux caravanes résidentielles, formées de plusieurs éléments constituant une véritable habitation permanente. Une collection complète permettra aux amateurs de comparer et de choisir. A l'avant-veille des vacances, Lausanne sera ainsi le haut lieu du camping motorisé. Le 12^e Salon international du tourisme et des sports sera d'un intérêt d'autant plus grand qu'il comportera quelque vingt stands des pays officiellement représentés, dont la Suisse, mais aussi un Salon nautique. Souhaitons-lui plein succès à la triple enseigne du grand air, de la détente et de l'évasion!

Schweiz Suisse Svizzera Switzerland

Februar/Février 1970 N°2 43. Jahrgang/43^e Année

HERAUSGEBERIN/EDITEUR/EDITORE

SCHWEIZERISCHE VERKEHRSZENTRALE · OFFICE NATIONAL SUISSE DU TOURISME

UFFICIO NAZIONALE SVIZZERO DEL TURISMO

ISSUED BY THE SWISS NATIONAL TOURIST OFFICE · 8023 ZÜRICH, TALACKER 42

Fritz Pauli, 1927: Les amis, lithographie

