

Zeitschrift: Die Schweiz = Suisse = Svizzera = Switzerland : offizielle Reisezeitschrift der Schweiz. Verkehrszentrale, der Schweizerischen Bundesbahnen, Privatbahnen ... [et al.]

Herausgeber: Schweizerische Verkehrszentrale

Band: 43 (1970)

Heft: 12

Werbung

Nutzungsbedingungen

Die ETH-Bibliothek ist die Anbieterin der digitalisierten Zeitschriften auf E-Periodica. Sie besitzt keine Urheberrechte an den Zeitschriften und ist nicht verantwortlich für deren Inhalte. Die Rechte liegen in der Regel bei den Herausgebern beziehungsweise den externen Rechteinhabern. Das Veröffentlichen von Bildern in Print- und Online-Publikationen sowie auf Social Media-Kanälen oder Webseiten ist nur mit vorheriger Genehmigung der Rechteinhaber erlaubt. [Mehr erfahren](#)

Conditions d'utilisation

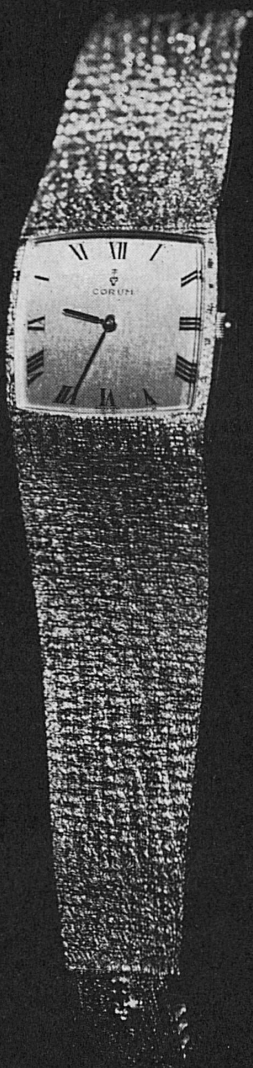
L'ETH Library est le fournisseur des revues numérisées. Elle ne détient aucun droit d'auteur sur les revues et n'est pas responsable de leur contenu. En règle générale, les droits sont détenus par les éditeurs ou les détenteurs de droits externes. La reproduction d'images dans des publications imprimées ou en ligne ainsi que sur des canaux de médias sociaux ou des sites web n'est autorisée qu'avec l'accord préalable des détenteurs des droits. [En savoir plus](#)

Terms of use

The ETH Library is the provider of the digitised journals. It does not own any copyrights to the journals and is not responsible for their content. The rights usually lie with the publishers or the external rights holders. Publishing images in print and online publications, as well as on social media channels or websites, is only permitted with the prior consent of the rights holders. [Find out more](#)

Download PDF: 15.01.2026

ETH-Bibliothek Zürich, E-Periodica, <https://www.e-periodica.ch>

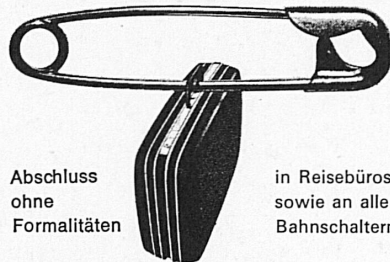


CORUM

RIES, BANNWART & Co
LA CHAUX-DE-FONDS, SUISSE

Un lingot d'or à votre poignet, mais souple comme un gant! Une provocante création en or massif 18 k, autant pour homme que pour dame.
57.121. Prix Frs. 4140.- en or jaune sous réserve du cours de l'or.

Reisegepäck versichern!



Abschluss
ohne
Formalitäten

in Reisebüros
sowie an allen
Bahnschaltern

ELVIA

Versicherungs-Gesellschaft



2 Camenzind Spitzenprodukte

Seit 1879 Qualität

Kirsch Camenzind

für Sie
im Speisewagen bereit

Alb. Camenzind's Wwe. A.G., Steinen (SZ)

Mietwagen
Auto-am-Bahnhof-Dienst
Auto-Leasing
Luxuswagen mit Chauffeur

Welti-Furrer

CAROP
RENT A CAR

Zürich	Müllerstrasse 12	238452
	Josefstrasse 53	427777
Genève	Rue Jean-Jaquet 12	311380
Lausanne	Parking-Centre	
	Mon Repos	237142
Bern	Rathaus-Parking AG	226033

Zusammenschluss im Verband schweizerischer Darlehenskassen St. Gallen

Auskunft:
Arbeitsgemeinschaft der Oberengadiner Bergbahnen
7500 St. Moritz, Telefon 082 332 06

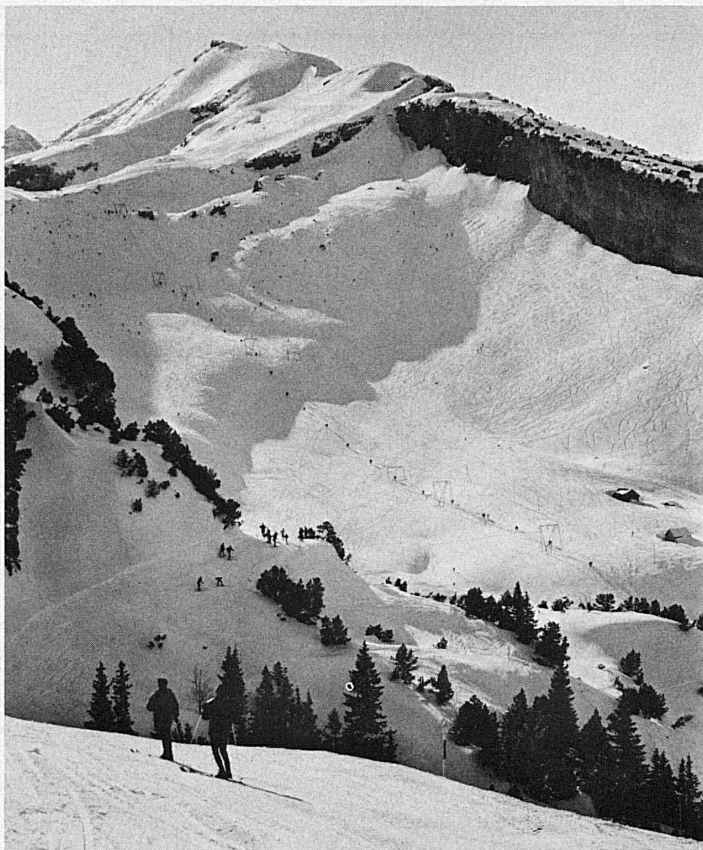
einzigartig: Naturtabak - nikotinarm 22 Cts.

einzigartig: Natur

Rösch

Sandblatt





NORDOST

Mehr und mehr entwickelt sich die Nordostschweiz zu einem Winterparadies für jung und alt. Kein Wunder, die abwechslungsreiche Landschaft – vom hügeligen Vorland bis zu den steilen Abhängen der Alpen – bietet geradezu ideale Voraussetzungen für jede Art Wintersport. Ob als «Kanone» in der Rennklasse der Schweizer Skischule oder als stiller Geniesser beim Skiwandern durch einen verschneiten Bergwald, jedermann findet Erholung in Sonne und Schnee.

Als willkommene Neuerung wird der Wintersportler sicher die verschiedenen Pauschalarrangements begrüßen. Die wichtigsten Touristenzentren Amden, des Appenzellerlandes (Wasserauen – Appenzell – Jakobsbad), Braunwald, Malbun im Fürstentum Liechtenstein, des Obertoggenburgs und Wangs-Pizol bieten im Dezember, Januar und März verbilligte Aufenthalte an. Meist sind 7 Tage Vollpension, ein Generalabonnement für Bergbahnen und Skilifte sowie 6 halbe Tage Skiunterricht in beliebigen Klassen der Schweizer Skischule inbegriffen. Die Preise bewegen sich je nach Ort und Hotel zwischen Fr. 210.– und Fr. 370.–.

Im ganzen Gebiet der Region Nordostschweiz verkehren über 40 Bergbahnen, Ski- und Sessellifte.

«Chumm mit – blüib gsund!» Mit diesem Slogan propagiert die Schweizerische Verkehrszentrale den wohl gesündesten Wintersport, das Skiwandern. Und sie kommen, aus allen Volkskreisen, ob alt, ob jung. Man hat den Skilanglauf und das Skiwandern wieder entdeckt. Die Kurorte der Nordostschweiz tragen dem neuen Trend Rechnung. Kaum vorzustellen braucht man die Skiwanderschule des bekannten Langläufers Hans Ammann in Alt St. Johann. Aber auch die Skischulen von Wildhaus, Unterwasser und des Appenzellerlandes haben neue Klassen eröffnet und lehren die Technik und Schönheit dieses Ausgleichssportes. Eine 5-km-Langlaufpiste ist in Schwende bei Appenzell ausgeflagt. Im Gontner Hochtal steht eine Langlaufloipe und im Kronberggebiet eine 8 km lange Wanderstrecke jedermann zur Verfügung. Solche Pisten sind auch in Amden, Braunwald, in den Flumserbergen und im Obertoggenburg angelegt worden. Und falls Sie vorziehen, ganz abseits der Pisten zu wandern, finden Sie in der Nordostschweiz ein ideales Gebiet mit unzähligen Möglichkeiten.

Auch der Skibob hat in den letzten Jahren verschiedene Herzen erobert. Spezielle Skibobpisten sind angelegt entlang der Gondelbahn Pardiel-Bad Ragaz und am Kronberg. Am Kronberg plant man übrigens die Einführung von Skibobkursen, um auch Anfängern Gelegenheit zu einem «Rutsch» zu ermöglichen. An der Talstation der Kronbergbahn können Skibobs gemietet werden.

Zuletzt aber zu den am meisten befahrenen Abhängen, den Skipisten. Praktisch alle Abfahrtsstrecken werden dieses Jahr mit modernen Pistenmaschinen präpariert, die Unebenheiten oder vereiste Stellen auf ein Minimum beschränken. Anfänger benützen mit Vorteil einen der zahlreichen Skilifte im hügeligen Vorland, bevor sie sich auf die rassistigen Pisten des Obertoggenburgs, der Flumserberge oder des Pizolgebietes wagen. – «Weg von der Vogel-Strauss-Technik, auf zum Känguruhschwung», könnte man das Programm der Skischule Appenzell betiteln. In einer neuen 7. Klasse werden dort alle Arten von Schwüngen gelehrt: Luftkissen-, Torsions- oder den erwähnten Känguruhschwung. Auch der gewiegte Techniker hat nie ausgelernt!

«Chumm mit – blüib gsund!» rufen auch wir Ihnen zu. Vor Ihren Füßen liegt ein Winterparadies, per Auto oder Bahn in kürzester Zeit erreichbar. Wir freuen uns auf Ihren Besuch.

Winterpauschalarrangements in der Nordostschweiz, Winter 1970/1971

Amden

3.–20. Januar
und 28. Februar
bis 20. März

6 Tage Vollpension in beliebigen Hotels und Pensionen, Generalabonnement für sämtliche Skilifte, 6 Halbtageslektionen in der Schweizer Skischule, freie Eintritte für Teekonzerte und Hallenschwimmbad, sFr. 210.–.

Appenzellerland

Appenzell, Schwende, Weissbad, Wasserauen, Brülisau, Jakobsbad, Gonten

Januar bis Ende April

7 Tage Vollpension in Hotels und Gasthöfen, Generalabonnement für 4 Bergbahnen und 11 Skilifte, gültig für 7 Tage, 6 Halbtageslektionen in der Schweizer Skischule ab sFr. 240.–.

Braunwald

Januar und März

«All-in-Arrangement», 7 Tage Vollpension in Hotels, Generalabonnement, gültig auf allen Sportbahnen, freie Benützung des Eisfeldes, 6 Halbtageslektionen in der Schweizer Skischule, ab sFr. 290.–.

Obertoggenburg

Wildhaus, Unterwasser, Alt St. Johann

Jan. und ab 15. März
Februar bis 15. März

7 Tage Vollpension in Hotels, 6 Halbtageslektionen in der Schweizer Ski- oder Wanderschule, 6 Tage Generalabonnement für 13 Bahnen und Lifte ab sFr. 240.– bis sFr. 320.–
ab sFr. 280.– bis sFr. 370.–

Wildhaus

Januar und ab
15. März

«All-in-Arrangement», 7 Tage Vollpension in Hotels, 6 Halbtageslektionen in der Schweizer Ski- oder Wanderschule, 6 Tage Generalabonnement für 13 Bahnen und Lifte, freier Eintritt für Eisbahn, 1 freier Eintritt ins Hallenbad, 1 Drink, 1 Fondue, ab sFr. 280.– bis 340.–.

Wangs-Pizol

15. November bis
20. Dezember

7 Tage Vollpension in Berggasthäusern, Generalabonnement für Gondelbahn und Skilifte, täglich 4 Stunden Skischule in der Schweizer Skischule ab sFr. 285.–.

Malbun/FL

10.–31. Januar und
14. März bis 4. April

7 Tage Vollpension in Hotels, Generalabonnement für Sessellift und sämtliche Skilifte, ab sFr. 199.–, mit 6 Halbtageslektionen in der Skischule, ab sFr. 227.–.



SCHWEIZ

die preisgünstige Wintersportregion
abseits des grossen Touristenstroms

Wintersport in Appenzell und Umgebung

Profitieren Sie von der guten
Autoverbindung Zürich – St. Gallen

Appenzell und Umgebung ist auch
im Winter der Ort erholsamer Ferien
Bergbahnen auf den Säntis,
die Ebenalp, den Hohen Kasten und
den Kronberg
13 Skilifte in schönstem, voralpinem
Skigelände
Günstige Wintersportabonnements

Pauschalarrangements, inbegriffen
Hotel, Skipass und Schweizer
Skischule
Skischulen in Schwende bei Appenzell
und Jakobsbad
Skilauf- und -wanderschule in Gonten
bei Appenzell
Skibobpisten bei der Kronbergbahn
Skibobvermietung
Frei benützbare Langlaufloipen
Schöne Spazierwege
Gepflegter Aufenthalt in freundlicher
Atmosphäre und echt
appenzellischer Gemütlichkeit

Auskunft und Prospekte
durch das Verkehrsbüro 9050 Appenzell
Engelgasse
Telefon 071 87 16 93
Im Winterhalbjahr werktags vormittags
geöffnet

Kur- und Verkehrsverein Appenzell
Innerrhoden



Hemberg-Toggenburg

850 – 1150 m ü. M.

Neu erschlossenes Skigebiet
Skilift seit 1969

Ideales, schneesicheres Gelände,
auch für Skiwanderungen
und Langlauf

Gute Zufahrt aus allen Regionen

WILDHAUS

UNTERWASSER

ALT ST. JOHANN

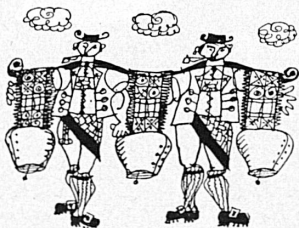


Skigebiet bis 2300 m
16 Skilifte und Sportbahnen
Ski- und Wanderschulen

Über 25 km maschinell präparierte
Langlaufloipen
Komfortable Hotels und Pensionen
für alle Ansprüche

Sonne, Schnee und Unterhaltung
Besonders günstig im Januar!

Auskünfte und Prospekte durch die örtlichen Verkehrsbüros





Urnäsch

Ausgangspunkt für abwechslungsreiche,
voralpine Skiwanderungen

Prospekte,
Unterkunftslisten
und Auskünfte
durch das Verkehrsbüro
9107 Urnäsch AR
Telefon 071 58 11 13



Leistungsfähiger Skilift in herrlichem, nebelfreiem
Gebiet für Anfänger und Könnler. Schweizer Skischule
Längste Schlittelbahn der Ostschweiz (2 km)
Im wärschaften Appenzeller Dorf fühlen Sie sich in gut
geführten, heimeligen Gaststätten geborgen.
Mit der Appenzellerbahn zum Wintersport




Pizol

Wintersichere Talstrassen und Autobahnen:
günstig, weil in 1 – 1 1/2 Stunden erreichbar.
12 km lange Abfahrt, 2300 m Höhendifferenz,
wie die grossen Abfahrten der Alpen!
Maschinell präparierte Pisten

Pizol-Wetter- und -Schneebericht
Telefon 085 2 18 92

**Skigebiet der Kenner und Könnler
mit den längsten Abfahrten und grössten
Höhendifferenzen in Stadtnähe**

**Luftseilbahnen Wangs-Pizol und
Skilifte bis 2200 m**
Tageskarten und vorteilhafte Abonnements

Prospekte durch
Verkehrsbüro 7323 Wangs Telefon 085 2 33 91



Skikarussell mit 6 Sportbahnen

Bächital, Nordhänge neu erschlossen
Skischule, Eisfeld, Curling, Rodelbahnen,
20 km Spazierwege, Dancing und Kino
Hotelpreise Fr. 28.– bis 47.– ohne Bad
7 Tage «ALL IN»-Arrangements
Januar und März ab Fr. 285.–

**Parkhaus in Linthal
für 140 Personenwagen**

Prospekte: Verkehrsbüro 058 721 08

Hotel Valsana Arosa

Telefon 31 21 51 Telex 74232
160 Betten

Geöffnet von Anfang Dezember
bis Ende Oktober

Für Winter-, Frühlings-, Sommer-
und Herbstferien



Eigenes Hallenschwimmbad
4 Tennisplätze
Geheiztes Gartenschwimmbad



Grosser Garten
Kunsteisbahn vor dem Hotel
Weites Wandergebiet