

Zeitschrift: Die Schweiz = Suisse = Svizzera = Switzerland : offizielle Reisezeitschrift der Schweiz. Verkehrszentrale, der Schweizerischen Bundesbahnen, Privatbahnen ... [et al.]

Herausgeber: Schweizerische Verkehrszentrale

Band: 43 (1970)

Heft: 6

Werbung

Nutzungsbedingungen

Die ETH-Bibliothek ist die Anbieterin der digitalisierten Zeitschriften auf E-Periodica. Sie besitzt keine Urheberrechte an den Zeitschriften und ist nicht verantwortlich für deren Inhalte. Die Rechte liegen in der Regel bei den Herausgebern beziehungsweise den externen Rechteinhabern. Das Veröffentlichen von Bildern in Print- und Online-Publikationen sowie auf Social Media-Kanälen oder Webseiten ist nur mit vorheriger Genehmigung der Rechteinhaber erlaubt. [Mehr erfahren](#)

Conditions d'utilisation

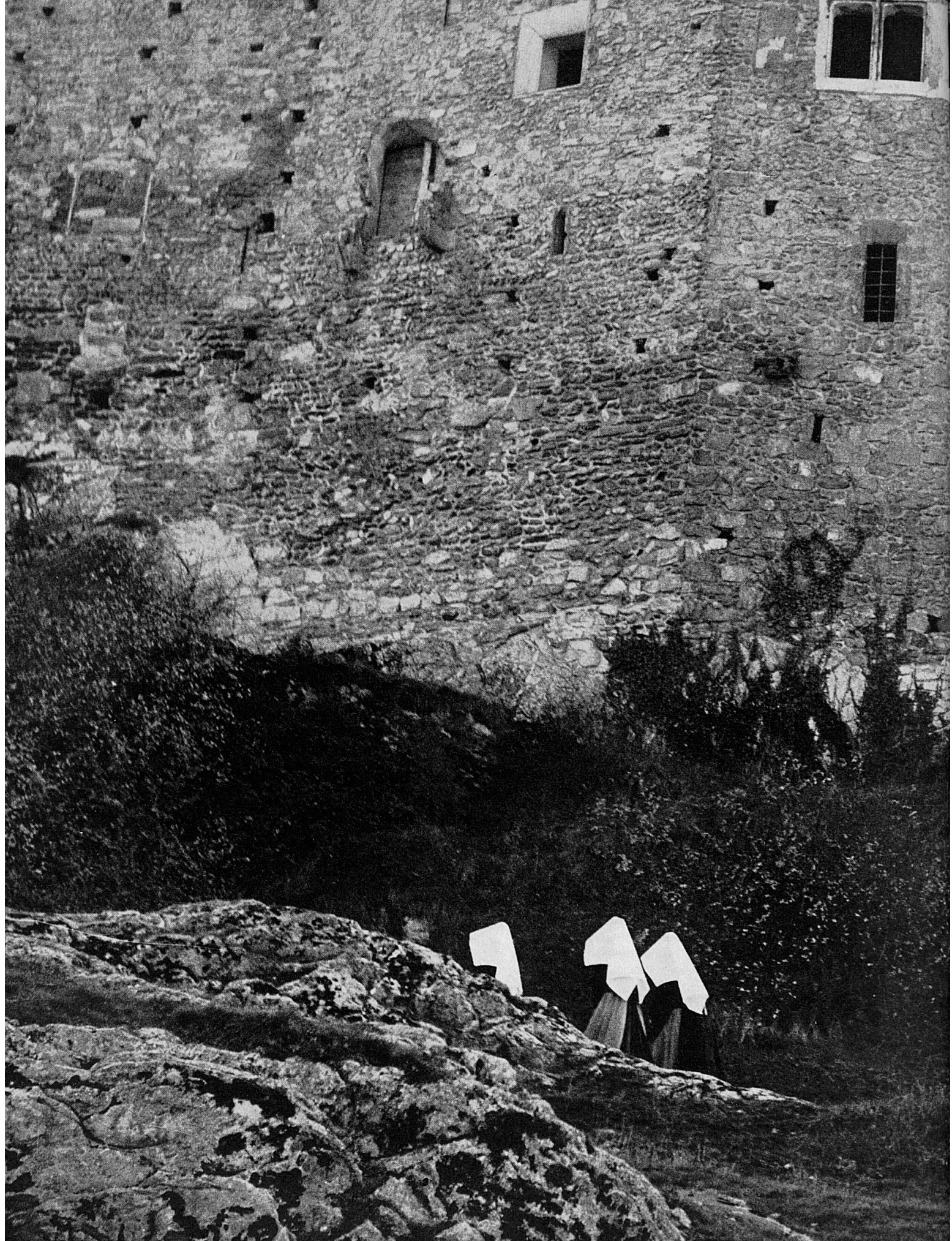
L'ETH Library est le fournisseur des revues numérisées. Elle ne détient aucun droit d'auteur sur les revues et n'est pas responsable de leur contenu. En règle générale, les droits sont détenus par les éditeurs ou les détenteurs de droits externes. La reproduction d'images dans des publications imprimées ou en ligne ainsi que sur des canaux de médias sociaux ou des sites web n'est autorisée qu'avec l'accord préalable des détenteurs des droits. [En savoir plus](#)

Terms of use

The ETH Library is the provider of the digitised journals. It does not own any copyrights to the journals and is not responsible for their content. The rights usually lie with the publishers or the external rights holders. Publishing images in print and online publications, as well as on social media channels or websites, is only permitted with the prior consent of the rights holders. [Find out more](#)

Download PDF: 02.04.2026

ETH-Bibliothek Zürich, E-Periodica, <https://www.e-periodica.ch>







Alpinisten auf dem Ostgrat des Doldenhorns, 3643 m, über Kandersteg im Berner Oberland. Links über den Wolken die gewaltige Pyramide des Bietschorns, 3934 m, des Hauptgipfels im Kamm zwischen Lötschental und Rhonetal im Wallis. Photo Bradford Washburn

14 Alpinistes gravissant l'arête orientale du Doldenhorn, 3643 m, qui domine Kandersteg, dans l'Oberland bernois. Au-dessus des nuages surgit la formidable pyramide du Bietschhorn, 3934 m, le principal sommet de la chaîne qui sépare le Lötschental de la vallée du Rhône

Alpinisti sul versante orientale del Doldenhorn (3643 m), sopra Kandersteg, nell'Oberland bernese. A sinistra, emerge dalle nubi la piramide del Bietschhorn (3934 m), massima vetta dello spartiacque tra la valle del Rodano e il Lötschental

Climbers on the east ridge of the Doldenhorn, 10,929 ft., above Kandersteg in the Bernese Oberland. Left, above the clouds, the massive pyramid of the Bietschhorn, 11,802 ft., the principal peak on the crest between the Lötschental and the Rhone Valley in the Valais