

**Zeitschrift:** Die Schweiz = Suisse = Svizzera = Switzerland : offizielle Reisezeitschrift der Schweiz. Verkehrszentrale, der Schweizerischen Bundesbahnen, Privatbahnen ... [et al.]

**Herausgeber:** Schweizerische Verkehrszentrale

**Band:** 43 (1970)

**Heft:** 5

## **Werbung**

### **Nutzungsbedingungen**

Die ETH-Bibliothek ist die Anbieterin der digitalisierten Zeitschriften auf E-Periodica. Sie besitzt keine Urheberrechte an den Zeitschriften und ist nicht verantwortlich für deren Inhalte. Die Rechte liegen in der Regel bei den Herausgebern beziehungsweise den externen Rechteinhabern. Das Veröffentlichen von Bildern in Print- und Online-Publikationen sowie auf Social Media-Kanälen oder Webseiten ist nur mit vorheriger Genehmigung der Rechteinhaber erlaubt. [Mehr erfahren](#)

### **Conditions d'utilisation**

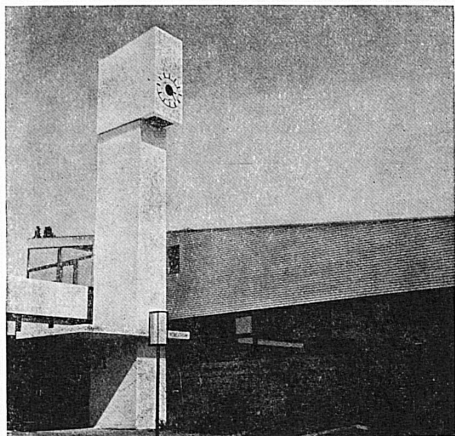
L'ETH Library est le fournisseur des revues numérisées. Elle ne détient aucun droit d'auteur sur les revues et n'est pas responsable de leur contenu. En règle générale, les droits sont détenus par les éditeurs ou les détenteurs de droits externes. La reproduction d'images dans des publications imprimées ou en ligne ainsi que sur des canaux de médias sociaux ou des sites web n'est autorisée qu'avec l'accord préalable des détenteurs des droits. [En savoir plus](#)

### **Terms of use**

The ETH Library is the provider of the digitised journals. It does not own any copyrights to the journals and is not responsible for their content. The rights usually lie with the publishers or the external rights holders. Publishing images in print and online publications, as well as on social media channels or websites, is only permitted with the prior consent of the rights holders. [Find out more](#)

**Download PDF:** 15.01.2026

**ETH-Bibliothek Zürich, E-Periodica, <https://www.e-periodica.ch>**



Installations horaires et sonores  
pour collèges, industrie, services  
publics, grands magasins, etc.

Zeit- und Akustik-Anlagen für  
Schulhäuser, Industrie, öffentliche  
Betriebe, Warenhäuser usw.

# FAVAG

Favag SA 2000 Neuchâtel

Spezialunternehmen  
für Geleisebau und elektrische  
Schienenschweissung

## SERSA AG

Projektierung, Neuerstellung,  
Erneuerung und Unterhalt  
von Geleiseanlagen

Schweissung  
von Schienenstössen  
Regenerierung von  
Weichen und Kreuzungen

Verkauf und Vermietung  
von Geleisebaumaschinen,  
Werkzeugen  
und Beleuchtungsanlagen

Telefon 051 25 26 30  
8004 Zürich  
Brauerstrasse 126

**HELLER  
LUXRAM**

LUXRAM LICHT AG. GOLDAU  
TEL. 041/81 63 81



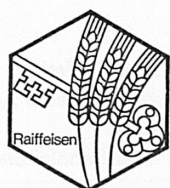
Kundenguss in Grauguss  
Bronze- und Aluminiumguss  
Büchsen und Barren in Bronze  
Installationsguss  
Bauguss  
Bremsklötze



CHRÉTIEN & CO

Eisen- und Metallgiessereien  
4410 Liestal  
Telefon 061 84 16 03

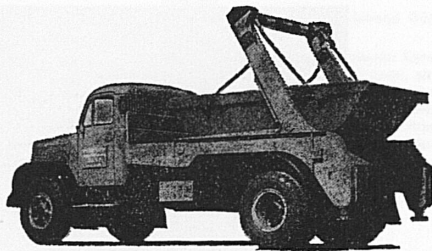
## Über 1130 Raiffeisenkassen



stehen als gemeinnützige  
Spar- und Kreditinstitute  
im Dienste  
der schweizerischen  
Landbevölkerung

**Zusammenschluss  
im Verband  
schweizerischer  
Darlehenskassen  
St. Gallen**

**WIRZ KIPPER**



Wenn von Kipper die Rede ist, meint man WIRZ-KIPPER. Die Popularität hat ihren Grund im logischen Aufbau und der Qualität dieser Pionierkonstruktion.

**WELAKI, ein neues WIRZ-Produkt**, erlaubt das Verladen, Kippen oder Absetzen ganzer Ladungen durch den Chauffeur allein.

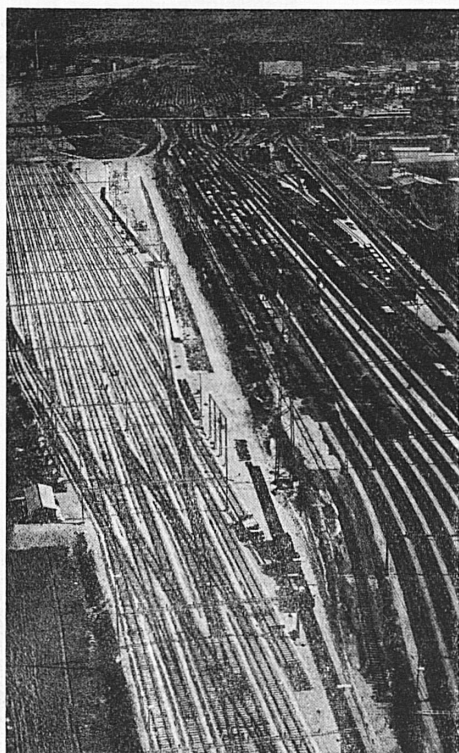
Der WELAKI ist heute schon zu einer bekannten Erscheinung auf unseren Strassen geworden.

Der WELAKI vermeidet Stillstandzeiten. Die Rendite des Fahrzeuges wird bedeutend erhöht.

Zum Transportsystem mit WIRZ-WELAKI gehören Mulden und Behälter für die verschiedensten Einsatzzwecke.

**ERNST WIRZ AG 8707 UETIKON TEL. 051 741531**  
Kipper- und Maschinenfabrik

**Jakob Weber  
Geleisebau-Unternehmung**



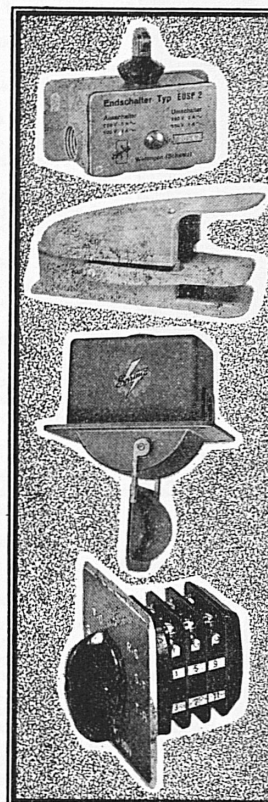
**Muttenz  
und Basel**

Muttenz:  
Im Gstrüpf 29,  
Telefon 5317 25

Filiale Basel

Rangierbahnhof  
Muttenz II  
Neue G-Gruppe  
1966/67/68

G/F- und F-Gruppe  
1698-1669



## Schaltprobleme?

Unterbreiten Sie uns Ihre Wünsche. Wir offerieren Ihnen zu sehr günstigen Preisen

**ENDSCHALTER**

**FUSSSCHALTER**

**LUFTSTROMUNGS-  
WAECHTER**

**DREHSCHALTER**

**FLIEHKRAFTSCHALTER**

**DRUCKTASTER**

**HAENGESTATIONEN**

**SCHALTKAESTEN**

**SCHALTPULTE**

**SCHALTSCHRAENKE**

Zu jeder Zeit unverbindliche  
Beratung

**SPRING AG**  
APPARATEFABRIK

Bahnhofstrasse 105  
5430 WETTINGEN  
Tel. (056) 6 66 88

## Gebrüder Rüttimann Zug

Aktiengesellschaft  
für elektrische Unternehmungen  
Telefon 042 21 11 25

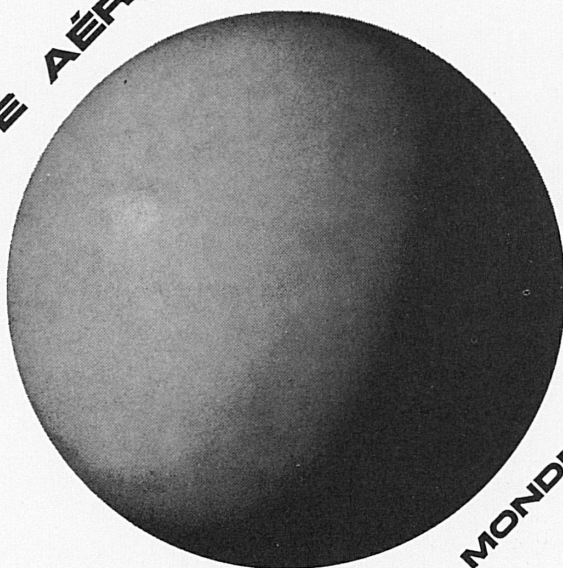
*Treue Kunden  
Treue Mitarbeiter*

Spezialgeschäft für Frei-  
und Kabelleitungen jeder Art  
Schwebbahnen  
Trolleybus- und Bahnleitungen

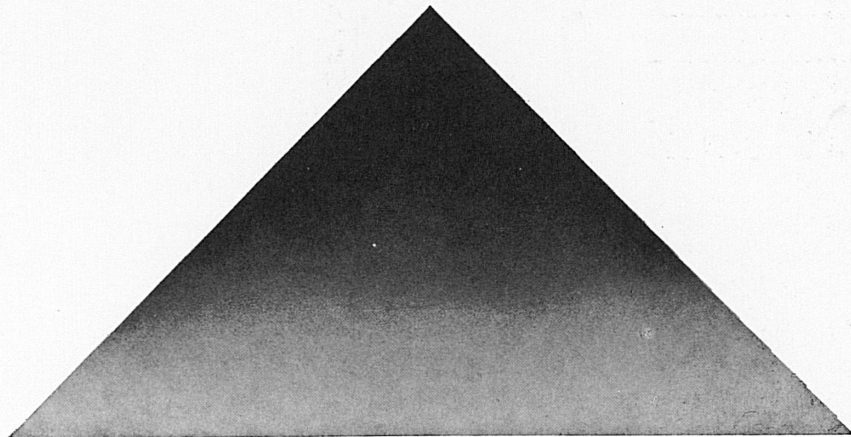




**GENÈVE AÉROPORT INTERCONTINENTAL**



**RELIÉ AU MONDE ENTIER**





**„Super“-Entspannung...**  
**„Super“-Genuss...**  
**PARISIENNES SUPER**

PS 70/1



\*\*\*

***Sie ist wirklich „Super“...  
 darum mit Abstand die Beliebteste!***

Parisiennes Super:  
 ihre natürliche Milde  
 bringt ihr täglich neue Freunde.  
 Freunde, die ihr treu bleiben!

«Super»: ihr reiches, reines Aroma  
 Dafür bürgt die auserlesene Mischung  
 bester Tabake – eine echte Pionierleistung,  
 die typisch ist für diese Cigarette.

«Super»:  
 ihr perfektionierter «PS»-Filter  
 \*\*\*  
 Der harmonisch abgestimmte, wirksame  
 «PS»-Filter lässt das natürliche Aroma voll  
 zur Geltung kommen. Darum garantiert  
 er bis zum letzten Zug echten Rauchgenuss.