

Zeitschrift: Die Schweiz = Suisse = Svizzera = Switzerland : offizielle Reisezeitschrift der Schweiz. Verkehrszentrale, der Schweizerischen Bundesbahnen, Privatbahnen ... [et al.]

Herausgeber: Schweizerische Verkehrszentrale

Band: 43 (1970)

Heft: 5

Werbung

Nutzungsbedingungen

Die ETH-Bibliothek ist die Anbieterin der digitalisierten Zeitschriften auf E-Periodica. Sie besitzt keine Urheberrechte an den Zeitschriften und ist nicht verantwortlich für deren Inhalte. Die Rechte liegen in der Regel bei den Herausgebern beziehungsweise den externen Rechteinhabern. Das Veröffentlichen von Bildern in Print- und Online-Publikationen sowie auf Social Media-Kanälen oder Webseiten ist nur mit vorheriger Genehmigung der Rechteinhaber erlaubt. [Mehr erfahren](#)

Conditions d'utilisation

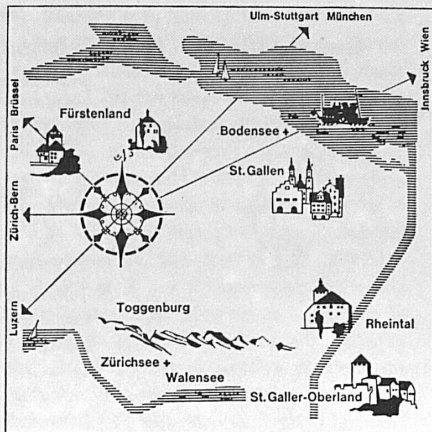
L'ETH Library est le fournisseur des revues numérisées. Elle ne détient aucun droit d'auteur sur les revues et n'est pas responsable de leur contenu. En règle générale, les droits sont détenus par les éditeurs ou les détenteurs de droits externes. La reproduction d'images dans des publications imprimées ou en ligne ainsi que sur des canaux de médias sociaux ou des sites web n'est autorisée qu'avec l'accord préalable des détenteurs des droits. [En savoir plus](#)

Terms of use

The ETH Library is the provider of the digitised journals. It does not own any copyrights to the journals and is not responsible for their content. The rights usually lie with the publishers or the external rights holders. Publishing images in print and online publications, as well as on social media channels or websites, is only permitted with the prior consent of the rights holders. [Find out more](#)

Download PDF: 14.01.2026

ETH-Bibliothek Zürich, E-Periodica, <https://www.e-periodica.ch>

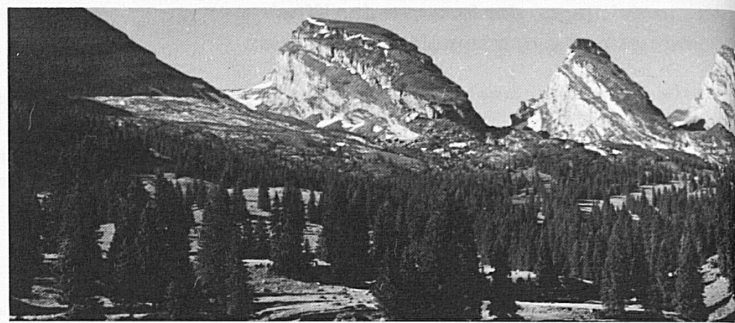


St. Gallerland Ferien- und Wanderland

Liebliche Ferienorte mit vielerlei Sehenswürdigkeiten, Sport, Unterhaltung und gepflegter Gastlichkeit. Aussichtsberge mit grünen Tälern, schattigen Wäldern und leuchtenden Seen. Günstige Verkehrsverbindungen, Bergbahnen und Sessellifte, gut ausgebautes Strassennetz.

Bevorzugte Feriengebiete: Stadt St. Gallen, Wil – Fürstenland, Toggenburg, Rapperswil am oberen Zürichsee, Walensee – Weesen – Amden, St. Gallen Oberland – Flumserberge – Pizolgebiet – Bad Ragaz, Rheintal, Rorschach am Bodensee.

Auskünfte und Prospekte:
Lokale Verkehrs- und Reisebüros oder
Fremdenverkehrsverband des Kantons St. Gallen,
Bahnhofplatz 1a, 9001 St. Gallen,
Telefon 071 22 62 62



Die Ferienregion beginnt an den Gestaden des Bodensees, der reizvollen Uferlandschaft des Untersees und dem Rheinfall in Schaffhausen. Verschiedene Eisenbahnlinien und gute Strassen führen an Wiesen und Obstgärten des Thurgaus vorbei zur Mode-, Kongress- und Ausflugsstadt St. Gallen. Vor den Toren der Ostschweizer Metropole erheben sich die Hügel und Berge des Appenzellerlandes, wo noch echte Folklore und ein urgemütliches Bergvölklein zu Hause sind. Rheinaufwärts grüssen das Schloss und die Rebberge des Fürsten von Liechtenstein. Auf der andern Seite des Tales erklimmt das Postauto die Ferienlandschaft des Toggenburgs zwischen Säntis und Churfürsten. Im St. Gallen Oberland hat sich der Weltkurort Bad Ragaz einen internationalen Namen geschaffen. Pizol und Flumserberge gehören auch im Sommer immer mehr zu beliebten Ferien- und Ausflugszielen. Zu ihren Füßen liegt der Walensee, und überragt vom 3620 m hohen Tödi, bettet sich die Linth einen Weg durch das Glarnerland. Über dem Talgrund sonnt sich der bekannte autofreie Terrassenkurort Braunwald. – Schliesslich gehört auch der obere Teil des Zürichsees mit dem Rosenstädtchen Rapperswil zur Region Ostschweiz.
Regionale Auskunftsstelle:
Nordostschweizerische Verkehrsvereinigung
Bahnhofplatz 1a, 9001 St. Gallen, Tel. 071 22 62 62



OSTSCHWEIZ

Die preisgünstige Ferienregion abseits des grossen Touristenstroms

**Das neuzeitliche Thermalheilbad
in subalpiner Landschaft**

**Bad
Ragaz**
520 m

Rheuma – Kreislaufstörungen
Lähmungen – Unfallfolgen

2 moderne Thermalschwimmbäder,
Einzel- und Spezialbäder,
medizinisches Institut, neue Kuranlagen
grosses Wander- und Spazierwegnetz,
Bergbahnen, Golf 18 holes, Kursaal-Casino,
Parkgolf, Tennis, Reiten und Fischen

Verkehrsbüro CH-7310 Bad Ragaz
Telefon 085 9 10 61

WILDHAUS UNTERWASSER ALT ST. JOHANN



Herrliche Erholungsferien in voralpiner Lage
Schwimmen – Wandern – Tennis
Sportfischerei – Bergtouren
Bergbahnen – Kleingolf

Auskünfte und Prospekte durch die Verkehrsbüros

APPENZELLISCHE LUFTSEILBAHNEN

Hoher Kasten 1800 m ü. M.

Talstation Brülisau mit grossen Parkplätzen
Vom Berggipfel aus herrliche Aussicht auf
Bodensee, Rheintal, Vorarlberg und Bündnerland
Modernes Bergrestaurant – Ausgangspunkt für
prächtige Berg- und Alpwanderungen

Ebenalp 1640 m ü. M.

Talstation Wasserfallen bei Endstation Appen-
zellerbahn – Aus der Kabine Aussicht auf das
Wildkirchli – Heimeliges Berggasthaus mit
Übernachtungsmöglichkeit – Prächtiger Ausblick
aufs Appenzellerland – Verlockende Wanderziele

Kronberg 1665 m ü. M.

Talstation Jakobsbad der Appenzellerbahn
Längste Luftseilbahn im Appenzellerland
Neues Bergrestaurant mit Aussichtsterrasse
Blick aufs Mittelland, die Ostschweiz und das
Bodenseegebiet – Viele gefahrlose Alp-
wanderungen

Säntis 2500 m ü. M.

Talstation Schwägalp mit Parkplätzen und
Gasthaus – Majestätischer Aussichtsblick
mit Rundblick über die Alpenwelt, das Mittelland
und Süddeutschland – Höchster Fernsehsender
Europas – Berghotels, Restaurants, Übernach-
tungsmöglichkeit

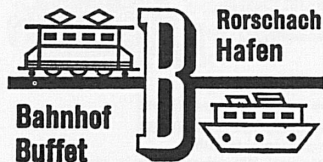
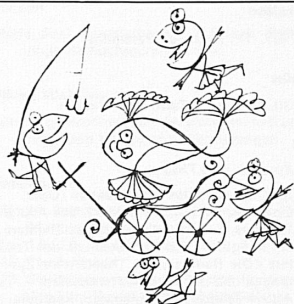
ST. GALLEN 670 m ü. M.



Ausflugszentrum zwischen Bodensee und Säntis

Malerische Altstadt, weltberühmte Sehenswürdigkeiten, Wildpark,
botanischer Garten, moderne Hochschule. Einladende Einkaufsstrassen,
Stickereien, Spezialitäten der St.-Galler Konditor- und Metzgerzunft.
Gepflegte Hotels, Restaurants und Cafés, Unterhaltung, Schwimmbäder,
Minigolf

Pauschalarrangement 7 Tage St. Gallen:
Hotel, Ausflüge, Besichtigungen, Attraktionen Fr. 260.–
Auskunft und Prospekte: Verkehrsbüro St. Gallen, Bahnhofplatz 1a



Schönste Seeterrasse H. Lehmann, Küchenchef

ROMANSHORN

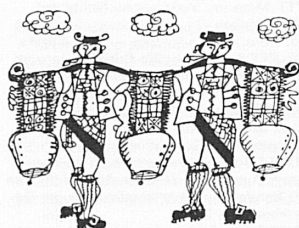
Romanshorn, im Zentrum der schweizerischen
Bodenseelandschaft gelegen, ist Verkehrsknoten-
punkt für alle Richtungen der Windrose mit
Schiff und Bahn. Autofähre nach Friedrichshafen,
direkte Verbindungen nach St. Gallen, Chur,
Schaffhausen, Schiffsreisen mit der schweizeri-
schen Bodenseeflotte. Bevorzugte Lage für
Halbtages- und Tagesausflüge. Herrlicher Seepark
mit unvergleichlicher Blütenpracht. Wasser- und
Segelsport, modernes heizbares Schwimmbad,
ein Ort der Entspannung, der Ruhe, aber auch
der fröhlichen Geselligkeit. Ideal für geruchsame
Ferien. Kongressaal für 800 Personen

APPENZELLERLAND



Wählen Sie dieses Jahr
das Appenzellerland
für Ihre Ferien.
Eine herrliche Landschaft,
fröhliche Leute
und gepflegte heimelige
Gaststätten erwarten Sie!

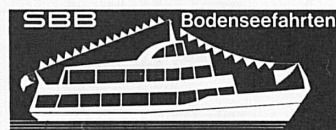
Auskünfte und Prospekte durch
die kantonalen Verkehrsbüros:
9410 Heiden,
Telephon (071) 91 10 96
9050 Appenzell,
Telephon (071) 87 16 93



ARBON AM BODENSEE

Ferien- und Ausflugszentrum
Modernes Strand- und Schwimmbad
Herrliche Quaianlagen
Wassersport

Verkehrsbüro Arbon. Telefon 46 33 34



AHOI – Ausflüge auf dem Bodensee
mit der Flotte SBB

- Fahrplanmässige Ufer- und Rundfahrten
- Ausflugsfahrten nach der Insel Mainau,
nach Lindau, Meersburg, Überlingen,
Unteruhldingen
- Ferienkarte
- 7-Tage-Karte
- Extrafahrten für Vereins- und Firmenreisen

Auskünfte und Prospekte an Ihrem Bahnschalter

SBB Schifffahrt
Bahnhof Romanshorn Tel. 071/63 14 23