

Zeitschrift: Die Schweiz = Suisse = Svizzera = Switzerland : offizielle Reisezeitschrift der Schweiz. Verkehrszentrale, der Schweizerischen Bundesbahnen, Privatbahnen ... [et al.]

Herausgeber: Schweizerische Verkehrszentrale

Band: 41 (1968)

Heft: 11

Rubrik: [Impressum]

Nutzungsbedingungen

Die ETH-Bibliothek ist die Anbieterin der digitalisierten Zeitschriften auf E-Periodica. Sie besitzt keine Urheberrechte an den Zeitschriften und ist nicht verantwortlich für deren Inhalte. Die Rechte liegen in der Regel bei den Herausgebern beziehungsweise den externen Rechteinhabern. Das Veröffentlichen von Bildern in Print- und Online-Publikationen sowie auf Social Media-Kanälen oder Webseiten ist nur mit vorheriger Genehmigung der Rechteinhaber erlaubt. [Mehr erfahren](#)

Conditions d'utilisation

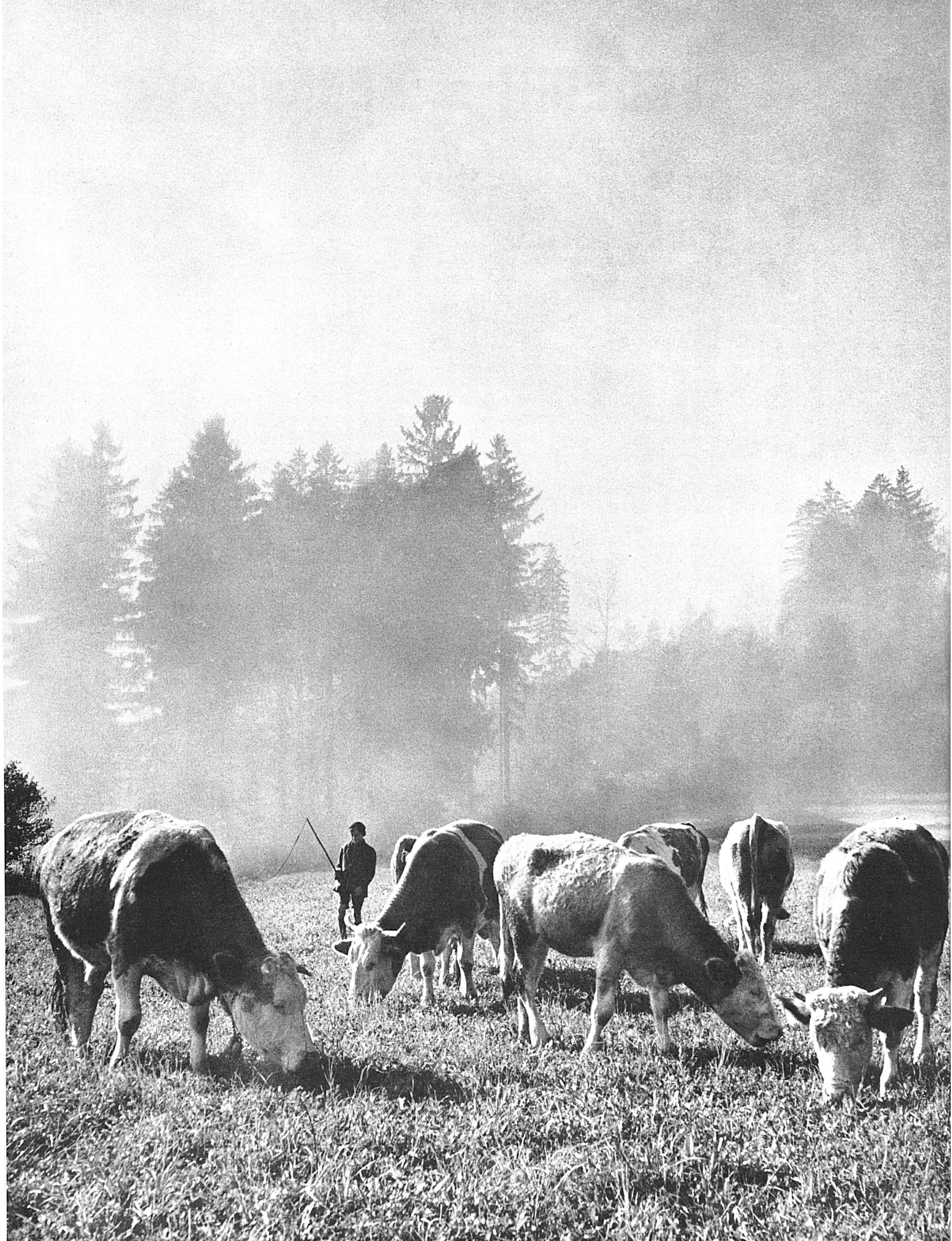
L'ETH Library est le fournisseur des revues numérisées. Elle ne détient aucun droit d'auteur sur les revues et n'est pas responsable de leur contenu. En règle générale, les droits sont détenus par les éditeurs ou les détenteurs de droits externes. La reproduction d'images dans des publications imprimées ou en ligne ainsi que sur des canaux de médias sociaux ou des sites web n'est autorisée qu'avec l'accord préalable des détenteurs des droits. [En savoir plus](#)

Terms of use

The ETH Library is the provider of the digitised journals. It does not own any copyrights to the journals and is not responsible for their content. The rights usually lie with the publishers or the external rights holders. Publishing images in print and online publications, as well as on social media channels or websites, is only permitted with the prior consent of the rights holders. [Find out more](#)

Download PDF: 04.04.2026

ETH-Bibliothek Zürich, E-Periodica, <https://www.e-periodica.ch>



HERAUSGEBER / EDITEUR / EDITORE

SCHWEIZERISCHE VERKEHRZENTRALE / OFFICE NATIONAL SUISSE DU TOURISME / UFFICIO
NAZIONALE SVIZZERO DEL TURISMO / ISSUED BY THE SWISS NATIONAL TOURIST OFFICE

8025 ZÜRICH, TALACKER 42

November / Novembre 1968 N° 11 41. Jahrgang / 41^e Année

◀ In den Juraweiden von Prêles (Prägelz) über Ligerz (Gléresse) am Bielersee. Photo Giegel SVZ

Les pâturages de Prêles dans le Jura, au-dessus de Gléresse, lac de Biènnne

Pascoli a Prêles sopra Gléresse (Ligerz) al lago di Biènnne

Grazing cows on Jura pastures at Prêles above Ligerz on Lake Biènnne

▶ Glasbild (Das Jüngste Gericht) des Franzosen Fernand Léger in der Kirche von Courfaivre bei Delsberg

«Le Jugement dernier», vitrail du maître français Fernand Léger dans l'église de Courfaivre, près de Delémont

Vetrata (Giudizio universale) dell'artista francese Fernand Léger nella chiesa di Courfaivre presso Delémont

Stained glass picture (Day of Judgment) by Frenchman Fernand Léger in the church of Courfaivre near Delémont

Photo Chausse



Schweiz

Suisse

Svizzera

Switzerland

OFFIZIELLE REISEZEITSCHRIFT

der Schweizerischen Bundesbahnen, der konzessionierten Bahnen, der Schiffsverkehrsunternehmen, der Schweizerischen Post-, Telephon- und Telegraphenbetriebe, der Automobilverbände, des Schweizerischen Luftverkehrs und des Schweizer Hotelier-Vereins

Revue des Chemins de fer fédéraux suisses, des chemins de fer concessionnaires, des entreprises de navigation, de l'entreprise des postes, téléphones et télégraphes suisses, des associations automobilistes suisses, du trafic aérien suisse et de la Société suisse des hôteliers

BEARBEITUNG / RÉDACTION: HANS KASSER

PRINTED IN SWITZERLAND BY BÜCHLER + CIE SA, 3084 WABERN

Inserate/Annonces: Büchler-Inseratregie, 3084 Wabern

Jahresabonnement / Abonnement annuel: Fr. 15.— Postscheckkonto 80 - 5715

Glasbilder des Franzosen Maurice Estève in der Kapelle von Berlincourt, das von Bassecourt an der SBB-Linie Delsberg-Pruntrut in kurzer Fahrt mit dem Postauto erreichbar ist. Photo Chausse

Vitraux de l'artiste français Maurice Estève dans la chapelle de Berlincourt. Le car postal partant de Bassecourt, sur la ligne CFF Delémont-Porrentruy, y conduit en quelques minutes

Vetrate dell'artista francese Estève nella cappella di Berlincourt, che si raggiunge da Bassecourt, lungo la linea delle FFS Delémont-Porrentruy, con una breve corsa d'auto postale

Stained glass windows by Estève, French, in the chapel of Berlincourt. Berlincourt can be reached in a short time by post bus from Bassecourt on the Delémont-Porrentruy railway line

