

Zeitschrift: Die Schweiz = Suisse = Svizzera = Switzerland : offizielle Reisezeitschrift der Schweiz. Verkehrszentrale, der Schweizerischen Bundesbahnen, Privatbahnen ... [et al.]

Herausgeber: Schweizerische Verkehrszentrale

Band: 41 (1968)

Heft: 6

Werbung

Nutzungsbedingungen

Die ETH-Bibliothek ist die Anbieterin der digitalisierten Zeitschriften auf E-Periodica. Sie besitzt keine Urheberrechte an den Zeitschriften und ist nicht verantwortlich für deren Inhalte. Die Rechte liegen in der Regel bei den Herausgebern beziehungsweise den externen Rechteinhabern. Das Veröffentlichen von Bildern in Print- und Online-Publikationen sowie auf Social Media-Kanälen oder Webseiten ist nur mit vorheriger Genehmigung der Rechteinhaber erlaubt. [Mehr erfahren](#)

Conditions d'utilisation

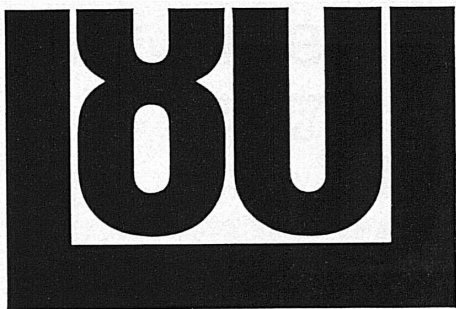
L'ETH Library est le fournisseur des revues numérisées. Elle ne détient aucun droit d'auteur sur les revues et n'est pas responsable de leur contenu. En règle générale, les droits sont détenus par les éditeurs ou les détenteurs de droits externes. La reproduction d'images dans des publications imprimées ou en ligne ainsi que sur des canaux de médias sociaux ou des sites web n'est autorisée qu'avec l'accord préalable des détenteurs des droits. [En savoir plus](#)

Terms of use

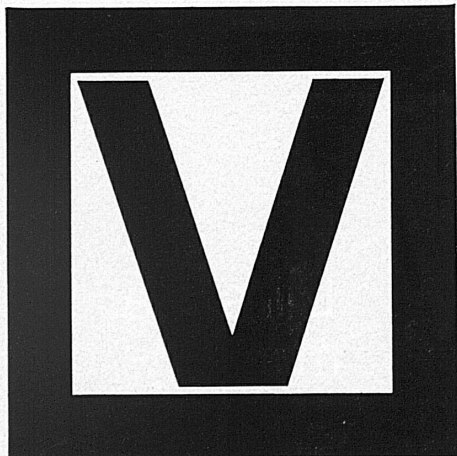
The ETH Library is the provider of the digitised journals. It does not own any copyrights to the journals and is not responsible for their content. The rights usually lie with the publishers or the external rights holders. Publishing images in print and online publications, as well as on social media channels or websites, is only permitted with the prior consent of the rights holders. [Find out more](#)

Download PDF: 02.02.2026

ETH-Bibliothek Zürich, E-Periodica, <https://www.e-periodica.ch>



80 Geschäftsstellen in
allen Landesteilen
Schweizerische Volksbank



VON ROLL

Qualitätsprodukte
für den Hoch- und Tiefbau

- Baumaschinen
- Krane und Förderanlagen
- Armierungsstähle
- Ablaufleitungen
aus Gusseisen, Stahl
und Kunststoff
- Schachtabdeckungen
- Druckrohre
und Formstücke
aus Gusseisen
- Heizkessel
- Heizkörper
Heizwände

535-1

VON ROLL AG. 4563 Gerlafingen

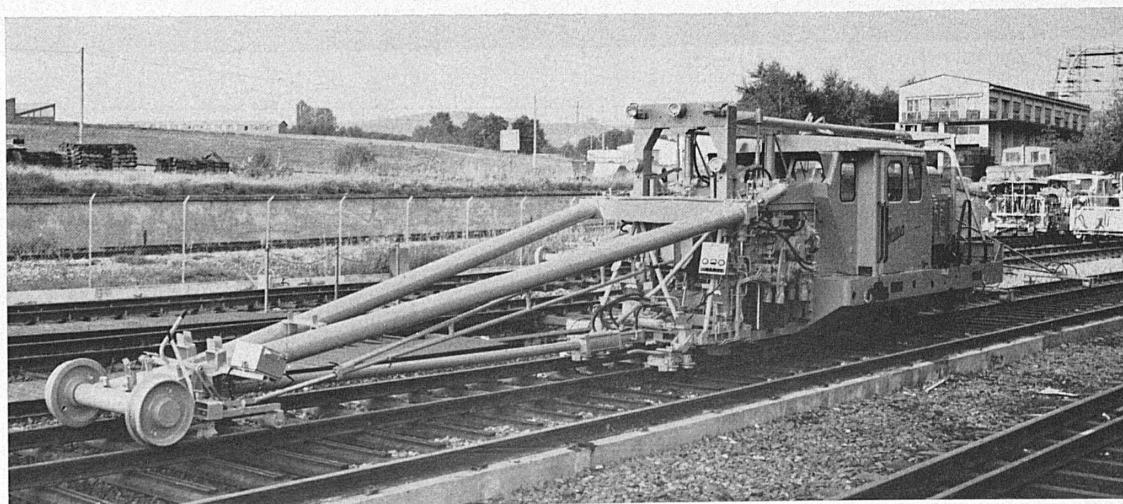
ENTREPRISE LAURENT MEMBREZ

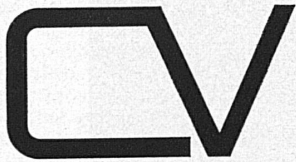
60-62, route d'Oron, téléphone 021 32 25 55-56, Lausanne

Travaux de voies ferrées

Construction et réfection de voies et d'embranchements industriels
Entretien systématique de voies ferrées par bourrage mécanique

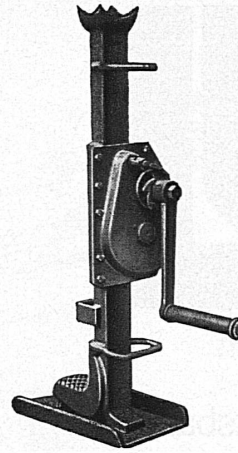
Bourreuse – niveleuse – ripeuse – MATISA BNRI 80





*Carlo Vanoli AG
Bauunternehmung
Gleisbau und Tiefbau
8800 Thalwil ZH
Telefon 051 92 10 88*

Projektierung und
Ausführung von
Industrie-
Gleisanlagen



Stahlwinden

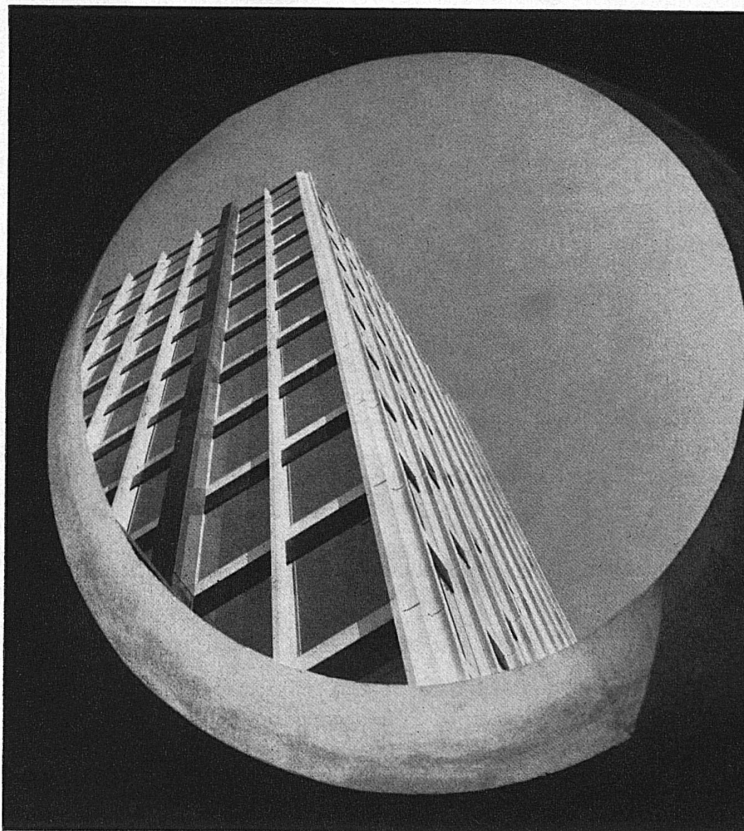
ROBOR Schutzmarke

2 bis 20 Tonnen Tragkraft
für Industrie Geleisebau Lokomotiven
Forstwirtschaft usw.

Reparaturen aller Fabrikate

Hans Weiss, 3027 Bern (Bethlehem)

Lastwindenfabrik Telefon 031 66 17 14

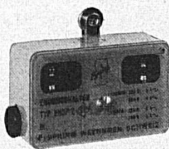


L'installation
moderne de
climatisation
par la maison
spécialisée

**EKALT
AG**

Bâle
061 / 38 03 92
Berne
031 / 52 12 77

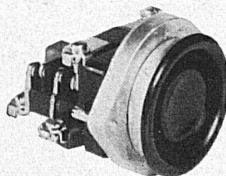
Endschalter
Typ EUSP 2



Für jeden Zweck
die gewünschte Ausführung

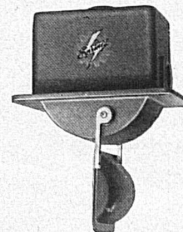


Druckknopfschalter
Typ K



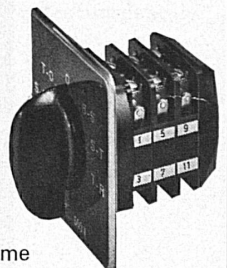
Diverse Bauformen
und Schemata

Luftströmungsrelais
Typ FS 2



Für Ventilatoren
und Klimaanlage

Handscharter
6-10-15 A



Schaltprogramme
bis 40 Kontakte

SPRING AG, 5430 Wettingen

Apparatefabrik, Telefon 056 6 66 88

Stanofon



Eine rasch aufgebaute
Fernsprechverbindung für:
Industrie, Baugewerbe,
Landwirtschaft, Zivilschutz,
Sport-Anlässe etc.

Stromquelle:
3 Monozellen à 1,5 V
Verbindungsdraht:
2 x 0,6 ... 0,8 mm²
Reichweite: bis 30 km

1867

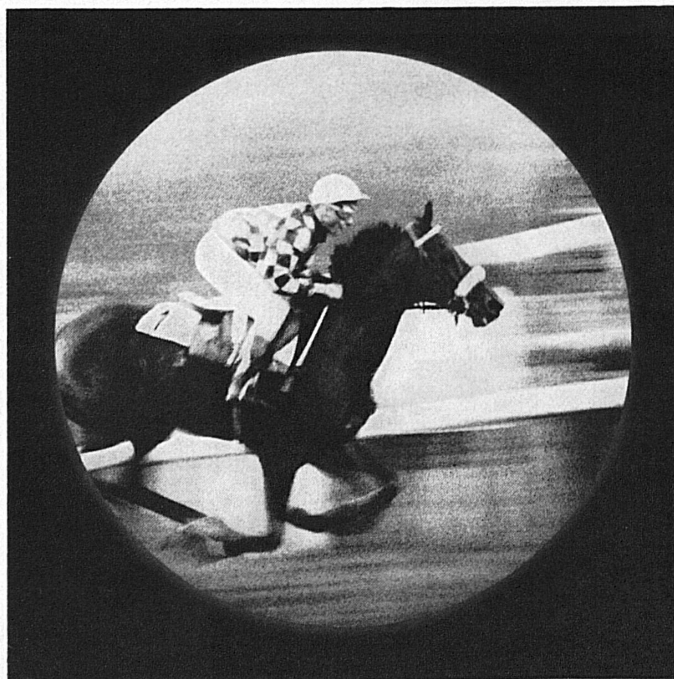
STR

STANDARD TELEPHON & RADIO AG.

8038 ZÜRICH

TEL. (051) 4528 00

Ihren Favoriten
nicht aus den Augen verlieren
mit einem Kern-Feldstecher



Handlich und leicht soll der Feldstecher sein, der Sie
auf den Rennplatz begleitet. Sein Gesichtsfeld muß
groß sein und das Bild scharf und kontrastreich.

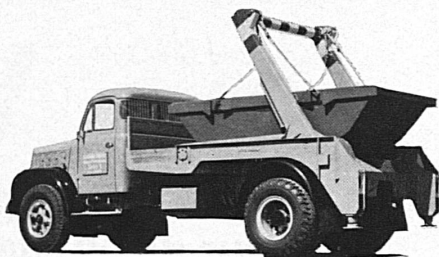
Kern-Feldstecher erfüllen diese Wünsche. Wählen
Sie den Kern Pizar 8x30 oder den exklusiven, beson-
ders lichtstarken Kern Focalpin 7x50 mit Innenfo-
kussierung. Sie werden mit doppeltem Genuß das
sportliche Geschehen miterleben.

Prüfen Sie den Kern-Feldstecher bei Ihrem Optiker.
Er wird Sie gerne beraten.



Kern & Co. AG 5001 Aarau

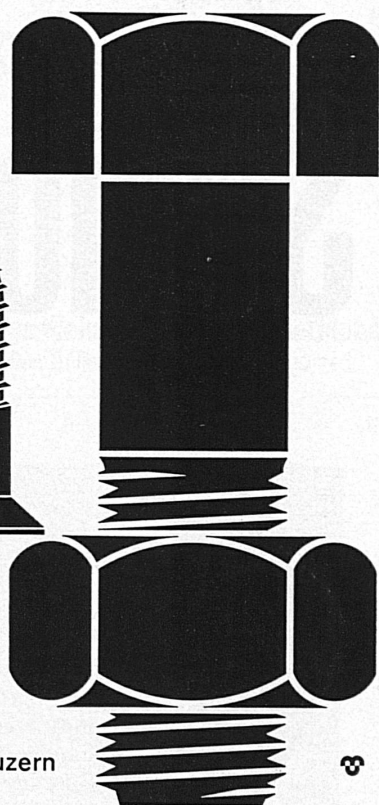
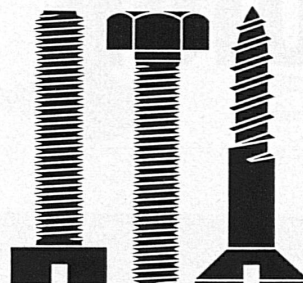
WIRZ KIPPER



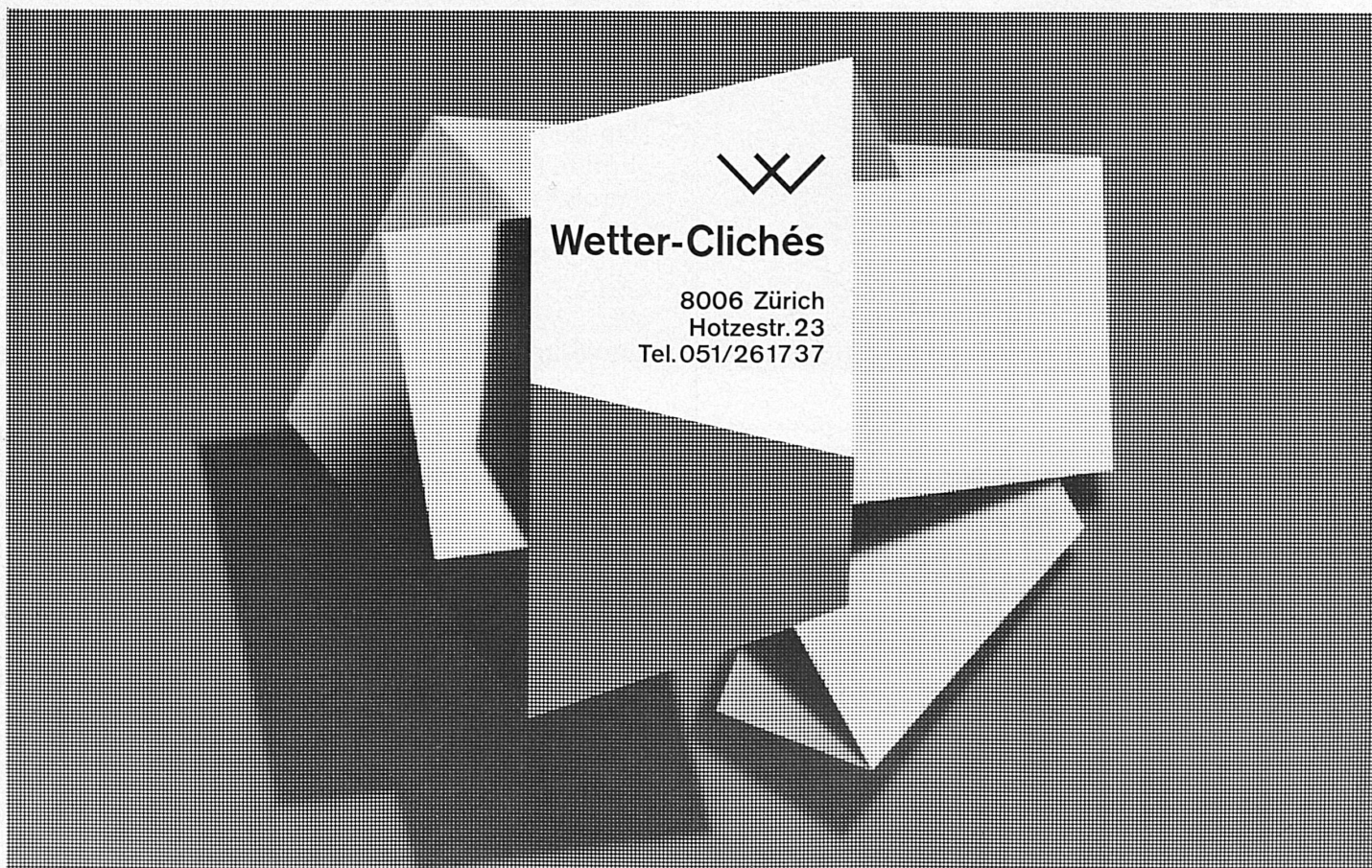
Wenn von Kipper die Rede ist, meint man WIRZ-KIPPER. Die Popularität hat ihren Grund im logischen Aufbau und der Qualität dieser Pionierkonstruktion.

WELAKI, ein neues WIRZ-Produkt, erlaubt das Verladen, Kippen oder Absetzen ganzer Ladungen durch den Chauffeur allein. Der WELAKI ist heute schon zu einer bekannten Erscheinung auf unseren Strassen geworden. Der WELAKI vermeidet Stillstandzeiten. Die Rendite des Fahrzeuges wird bedeutend erhöht. Zum Transportsystem mit WIRZ-WELAKI gehören Mulden und Behälter für die verschiedensten Einsatzzwecke.

ERNST WIRZ AG 8707 UETIKON TEL. 051 741531
Kipper- und Maschinenfabrik



von Moos Luzern



Wetter-Clichés

8006 Zürich
Hotzestr. 23
Tel. 051/261737

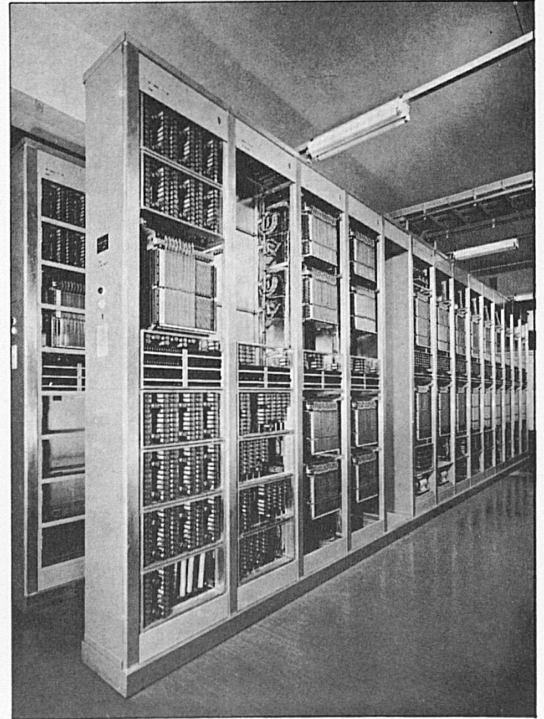
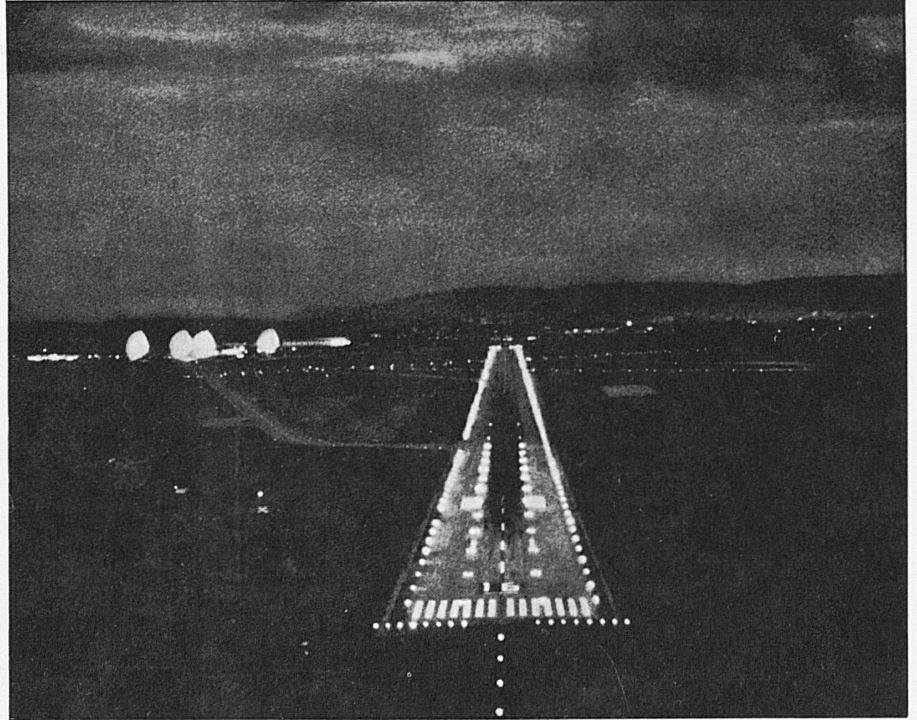
Überall wo Sicherheit und Zuverlässigkeit höchstes Gebot sind ...

TEE-Komposition der SBB

Beleuchtung des Flughafens Zürich-Kloten

Computerzentrum der Swissair

Telephonzentrale System Hasler



... im Eisenbahnverkehr, im Luftverkehr, in der Nachrichtentechnik und in der Elektronik werden unsere

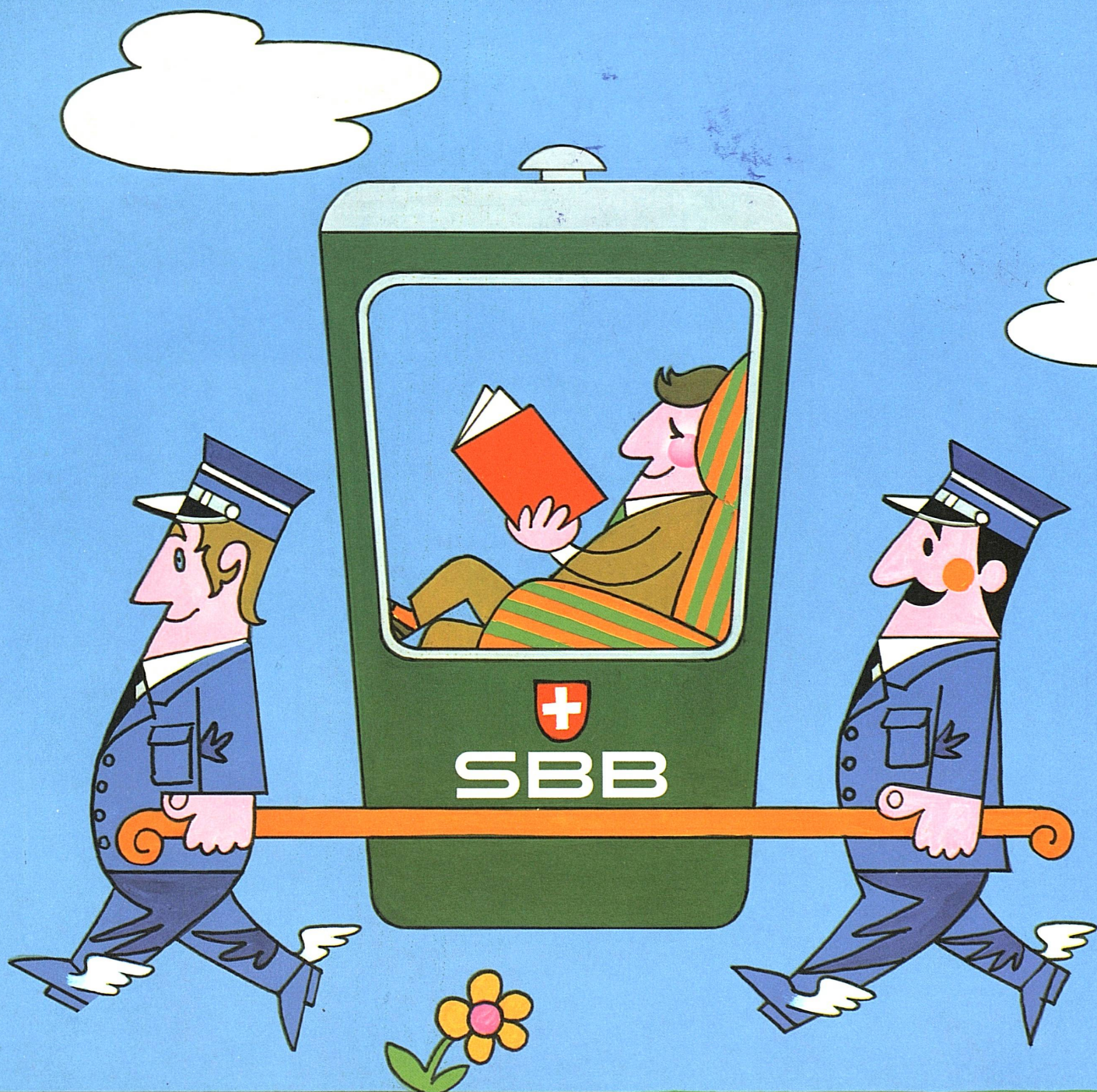
GALVATRONIC-Hartvergoldungen
DUOR-Vergoldungen und DURHONIC-
Rhodinierungen eingesetzt.

Mit ihren hervorragenden Eigenschaften gelten unsere Spezialverfahren weltweit als Pionierleistungen.



Werner Flühmann Zürich
Galvanik mit Edelmetallen

8005 Zürich Heinrichstrasse 216 Tel. 051 42 40 64



In guten Händen

Liegt doch auf der Hand. Ihre Reise ist unser Beruf. Tausende haben Ihre Bahnfahrt vorbereitet. Tausende sind auf dem Posten für Ihre Sicherheit, Pünktlichkeit, Schnelligkeit. Tausende sorgen sich um Ihre Sorgenlosigkeit. Ihr Herz schlägt ruhiger im Zuge. Die Fahrzeit ist keine ständige Anspannung. Sie bedeutet Musse. Bahnfahren ist gesund!

Darum besitzen auch viele Automobilisten ein

Halbtaxabonnement

1 Mt. Fr. 40.— / 3 Mte. Fr. 90.— / 12 Mte. Fr. 270.—

Zusatzkarten machen dieses Abonnement sogar zu einem «Kleinen Generalabonnement»