

**Zeitschrift:** Die Schweiz = Suisse = Svizzera = Switzerland : offizielle Reisezeitschrift der Schweiz. Verkehrszentrale, der Schweizerischen Bundesbahnen, Privatbahnen ... [et al.]

**Herausgeber:** Schweizerische Verkehrszentrale

**Band:** 40 (1967)

**Heft:** 1

## Werbung

### Nutzungsbedingungen

Die ETH-Bibliothek ist die Anbieterin der digitalisierten Zeitschriften auf E-Periodica. Sie besitzt keine Urheberrechte an den Zeitschriften und ist nicht verantwortlich für deren Inhalte. Die Rechte liegen in der Regel bei den Herausgebern beziehungsweise den externen Rechteinhabern. Das Veröffentlichen von Bildern in Print- und Online-Publikationen sowie auf Social Media-Kanälen oder Webseiten ist nur mit vorheriger Genehmigung der Rechteinhaber erlaubt. [Mehr erfahren](#)

### Conditions d'utilisation

L'ETH Library est le fournisseur des revues numérisées. Elle ne détient aucun droit d'auteur sur les revues et n'est pas responsable de leur contenu. En règle générale, les droits sont détenus par les éditeurs ou les détenteurs de droits externes. La reproduction d'images dans des publications imprimées ou en ligne ainsi que sur des canaux de médias sociaux ou des sites web n'est autorisée qu'avec l'accord préalable des détenteurs des droits. [En savoir plus](#)

### Terms of use

The ETH Library is the provider of the digitised journals. It does not own any copyrights to the journals and is not responsible for their content. The rights usually lie with the publishers or the external rights holders. Publishing images in print and online publications, as well as on social media channels or websites, is only permitted with the prior consent of the rights holders. [Find out more](#)

**Download PDF:** 21.01.2026

**ETH-Bibliothek Zürich, E-Periodica, <https://www.e-periodica.ch>**

# SEVA Lotterie

## 1x120'000

## 1x 50'000

## 5x 10'000

### etc., etc., etc.

ferner: 15 x 1'000.-, 20 x 500.- etc., etc.  
43'042 Treffer im Gesamtwerte von Fr. 501'000.-

en plus: 15 x 1'000.-, 20 x 500.- etc., etc.  
43'042 lots d'une valeur globale de Frs 501'000.-

#### Serien besonders interessant

5 Lose Endzahlen **0-4** enthalten mindestens 1 Treffer  
5 Lose Endzahlen **5-9** enthalten mindestens 1 Treffer  
10 Lose Endzahlen **0-9** enthalten mindestens 2 Treffer

#### Séries particulièrement intéressantes

5 billets chiffres finals **0-4** contiennent au moins 1 lot  
5 billets chiffres finals **5-9** contiennent au moins 1 lot  
10 billets chiffres finals **0-9** contiennent au moins 2 lots

1 Los Fr. 5.- (die 5-Los-Serie Fr. 25.-, die 10-Los-Serie Fr. 50.-) plus 50 Rp. für Chargé-Porto auf Postcheckkonto 30-10026. Ziehungsliste in verschlossenem Brief 30 Rp.

1 billet Frs 5.- (la série de 5 billets Frs 25.-, la série de 10 billets Frs 50.-) plus 50 cts de port pour envoi recommandé, au compte de chèques postaux 30-10026. Liste de tirage sous pli fermé 30 cts.

Adresse: SEVA-Lotterie, 3001 Bern, Tel. 031 45 44 36.  
SEVA-Lose sind auch in Banken, an den Schaltern der Privatbahnstationen sowie in vielen Läden und Kiosken usw. zu haben.

Adresse: Loterie SEVA, 3001 Berne, tél. 031 45 44 36.  
Les billets SEVA sont aussi en vente dans les banques, aux guichets des chemins de fer privés, ainsi que dans de nombreux magasins et kiosques, etc.

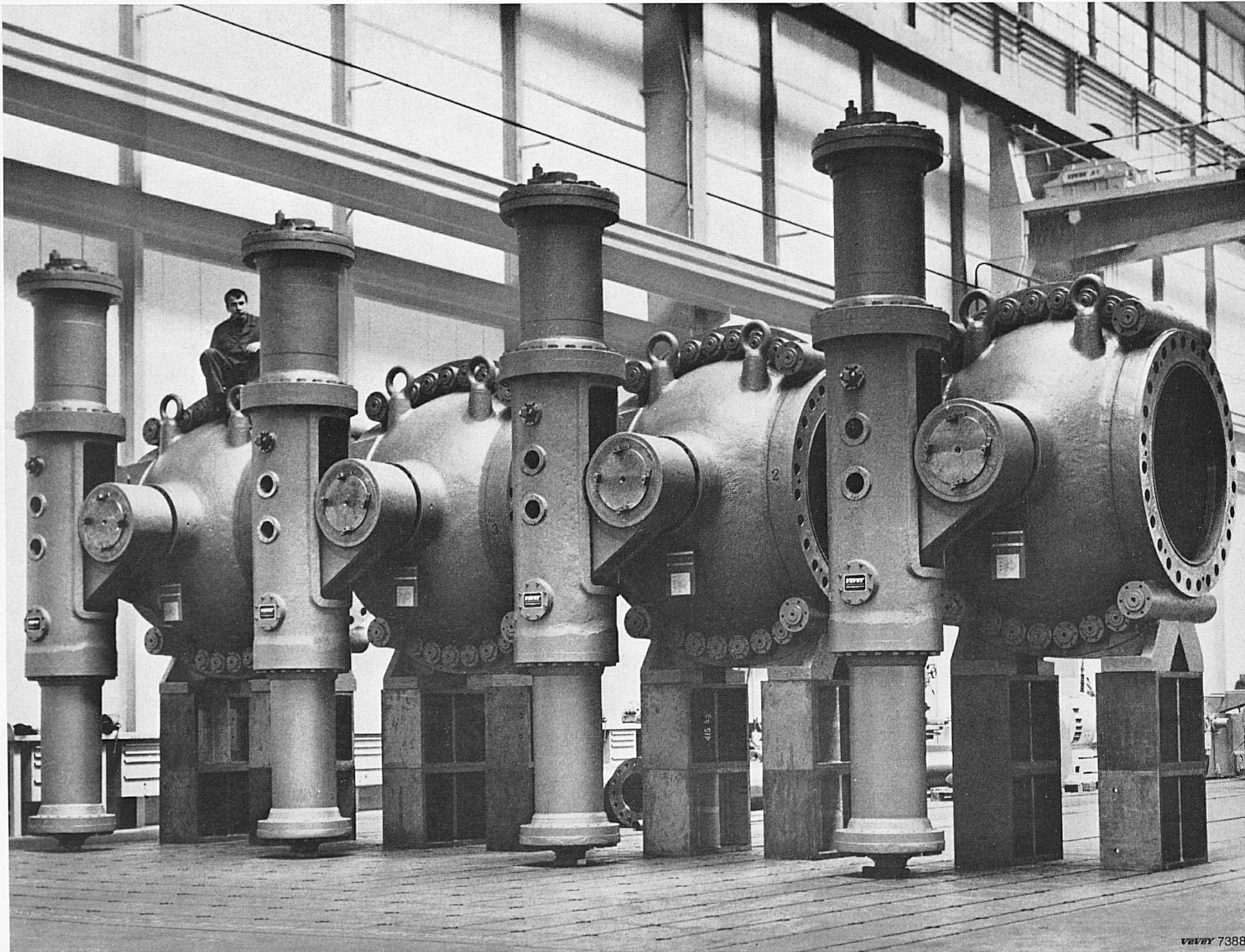
## Ziehung 28. Februar Tirage 28 février

# **Vevey**

*Ateliers de Constructions Mécaniques de Vevey S.A.*

**Turbines hydrauliques  
et vannes *Vevey***  
Une tradition de qualité  
Une conception  
d'avant-garde

**Wasserturbinen- und  
Abschluss-Organ *Vevey***  
In altbewährter Qualität  
wegweisend in  
der Konstruktion



Hochdruck-Kugelschieber für die Pumpen-Turbinen der Kraftwerkzentrale Robiei (Tessin)

Vannes sphériques de haute pression pour les turbines-pompes de la centrale électrique de Robiei (Tessin)

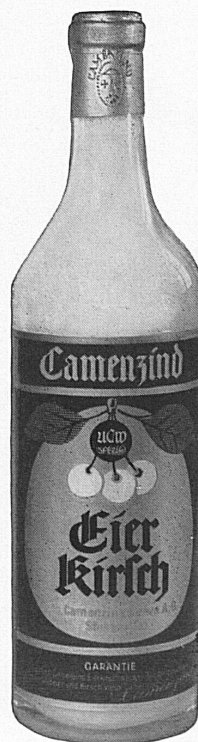
VEVEY 7388



## DIE NEUEN JET-SKIS

Neu konstruierte  
A-15-Skis mit auf-  
vulkanisierten Einstück-  
Profilkanten, schock-  
und vibrationsdämpfen-  
den Neopren-Einlagen  
und superschnellen  
P-Tex-Belägen geben  
einen ganz neuen Fahr-  
genuss und grösste  
Fahrsicherheit.

ATTENHOFER



## 2 Camenzind Spitzenprodukte

seit 1879 Qualität

## Kirsch Camenzind

für Sie  
im Speisewagen bereit

Alb. Camenzind's Wwe. A.G., Steinen (SZ)



## KONKORDIA

Heilungskosten für Krankheit  
und Unfall  
Taggeld  
Unfallgeld  
Unfall-Invalidität  
Unfalltod  
Spitalzusatz  
Sterbegeld  
Tuberkulosefälle  
Lähmungsfälle  
Wöchnerinnenfürsorge  
Kollektivversicherungen

400 Millionen Franken  
Leistungen  
in fünf Jahrzehnten

300 000 Versicherte  
im ganzen  
Schweizerlande

Zentralverwaltung in Luzern  
Bundesplatz 14  
Telefon 041 2 04 34

**14.  
Schweiz.  
Boots-  
schau**

**Züspa-Hallen Zürich Oerlikon**

1.-7. Februar 1967  
täglich 10.30-21.30, sonntags bis 19.00  
1500 Parkplätze  
Eintritt: Erwachsene Fr. 2.50  
Jugendliche Fr. 1.- inkl. Katalog



**Die Sonnen-  
und Wintersportinsel  
der Zentralschweiz**

# RIGI

1300-1800 Meter

**Vitznau-Rigi-Bahn, Vitznau**  
Telefon 041 83 13 02

**Arth-Rigi-Bahn, Goldau**  
Telefon 041 81 61 48

Vielseitige Skiabfahrten  
Prächtiges Skiübungsgelände  
5 Skilifte Schlittelbahnen  
Curling-Rinks Eisfeld  
Eislauflehrer  
Gepfadete Spazierwege