

Zeitschrift: Die Schweiz = Suisse = Svizzera = Switzerland : offizielle Reisezeitschrift der Schweiz. Verkehrszentrale, der Schweizerischen Bundesbahnen, Privatbahnen ... [et al.]

Herausgeber: Schweizerische Verkehrszentrale

Band: 40 (1967)

Heft: 11

Werbung

Nutzungsbedingungen

Die ETH-Bibliothek ist die Anbieterin der digitalisierten Zeitschriften auf E-Periodica. Sie besitzt keine Urheberrechte an den Zeitschriften und ist nicht verantwortlich für deren Inhalte. Die Rechte liegen in der Regel bei den Herausgebern beziehungsweise den externen Rechteinhabern. Das Veröffentlichen von Bildern in Print- und Online-Publikationen sowie auf Social Media-Kanälen oder Webseiten ist nur mit vorheriger Genehmigung der Rechteinhaber erlaubt. [Mehr erfahren](#)

Conditions d'utilisation

L'ETH Library est le fournisseur des revues numérisées. Elle ne détient aucun droit d'auteur sur les revues et n'est pas responsable de leur contenu. En règle générale, les droits sont détenus par les éditeurs ou les détenteurs de droits externes. La reproduction d'images dans des publications imprimées ou en ligne ainsi que sur des canaux de médias sociaux ou des sites web n'est autorisée qu'avec l'accord préalable des détenteurs des droits. [En savoir plus](#)

Terms of use

The ETH Library is the provider of the digitised journals. It does not own any copyrights to the journals and is not responsible for their content. The rights usually lie with the publishers or the external rights holders. Publishing images in print and online publications, as well as on social media channels or websites, is only permitted with the prior consent of the rights holders. [Find out more](#)

Download PDF: 23.02.2026

ETH-Bibliothek Zürich, E-Periodica, <https://www.e-periodica.ch>

SEVA LOTTERIE

HÖCHSTER HAUPTTREFFER
DES JAHRES

LE PLUS GROS LOT
DE L'ANNÉE

1/4 MILLION

1x250 000.- 1x50 000.- 1x20 000.-

49'583 Treffer im Gesamtwerte von Fr. 606'200.-

49'583 lots d'une valeur globale de Frs 606'200.-

Serien besonders interessant

5 Lose Endzahlen **0-4** enthalten mindestens 1 Treffer
5 Lose Endzahlen **5-9** enthalten mindestens 1 Treffer
10 Lose Endzahlen **0-9** enthalten mindestens 2 Treffer

Séries particulièrement intéressantes

5 billets chiffres finals **0-4** contiennent au moins 1 lot
5 billets chiffres finals **5-9** contiennent au moins 1 lot
10 billets chiffres finals **0-9** contiennent au moins 2 lots

1 Los Fr. 5.- (die 5-Los-Serie Fr. 25.-, die 10-Los-Serie Fr. 50.-) plus 80 Rp. für Chargé-Porto auf Postcheck-konto 30-10026. Ziehungsliste in verschlossenem Brief 40 Rp.

1 billet Frs 5.- (la série de 5 billets Frs 25.-, la série de 10 billets Frs 50.-) plus 80 cts de port pour envoi recommandé, au compte de chèques postaux 30-10026. Liste de tirage sous plj fermé 40 cts.

Adresse: SEVA-Lotterie, 3001 Bern, Tel. 031 45 44 36. SEVA-Lose sind auch in Banken, an den Schaltern der Privatbahnstationen sowie in vielen Läden und Kiosken usw. zu haben.

Adresse: Loterie SEVA, 3001 Berne, tél. 031 45 44 36. Les billets SEVA sont aussi en vente dans les banques, aux guichets des chemins de fer privés, ainsi que dans de nombreux magasins et kiosques, etc.

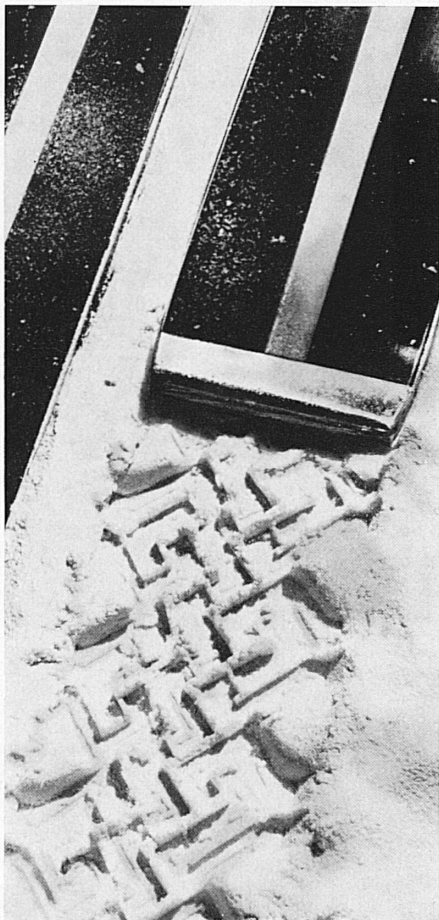
ZIEHUNG 21. DEZ TIRAGE 21 DÉC.

AÉROPORT DE GENÈVE

RELIÉ AU MONDE ENTIER

L'aéroport de Genève-Cointrin, situé à cinq minutes du centre de la ville, est un important carrefour des routes de l'air, desservi par plus de 25 compagnies de navigation aérienne. Porte d'entrée naturelle d'une prestigieuse contrée traditionnellement vouée au tourisme, Genève-Cointrin offre un accès rapide à toutes les stations estivales et aux magnifiques champs de ski des Alpes suisses et françaises. De Genève-Cointrin, par le rail, par la route ou par les airs, en deux heures au maximum, vous aurez rejoint votre lieu de séjour, qu'il soit situé sur la rive d'un de nos lacs ou dans les plus hautes vallées alpestres.





Attenhofer bleibt Sieger beim Rallye auf dieser Piste!

Auf der harten, weissen Piste in der Schweiz, in Österreich, Italien, Frankreich oder in den USA – überall, wo Sie Ihr Können, Ihren Mut, Ihre Sportbegeisterung mit anderen Elite-Fahrern messen. Wo Sie anstatt auf den kraftvollen Motor eines Sportwagens nur auf Ihre Ski angewiesen sind, um die Geschwindigkeit auf die Spitze zu treiben. Auf Ski aus Kunststoff: ATTENHOFER'S FIBER-GLASS A-06.

Fiberglass A-06 – der Ski mit Rasse. Für ausgezeichnete Fahrer, denen schwierige Abfahrten – harte, sogar vereiste Piste – eine Herausforderung ihrer sportlichen Gewandtheit bedeuten. Sandwich-Konstruktion.

Beim ATTENHOFER Ski-Programm finden Sie Ihren «persönlichen» Ski, das Modell, das sich für Sie am besten eignet!

645 JET STANDARD: leichte Touren- und Pistenski

650 JET CARONA: Touren- und Pistenski

655 JET CORVETTE: Touren- und Pistenski

647 JET CONDOR: robustes Modell für junge Sportler

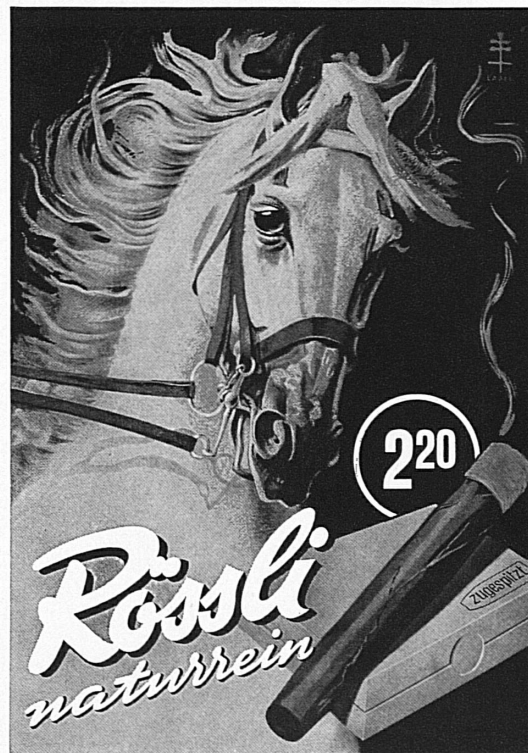
660 JET CORONADO: rassige Ski für Könnler und anspruchsvolle Fahrer

675 SUPERJET COMMANDER: mit P-TEX-Rennbelag

658 SWING JET, NEU: Leichtschwungski mit sensationellem 3-D-SCALED BASE (Schuppenbelag) für müheloses Fahren

In Ihrem Sportgeschäft

ATTENHOFER



2 Camenzind Spitzenprodukte

seit 1879 Qualität

Kirsch Camenzind

für Sie
im Speisewagen bereit

Alb. Camenzind's Wwe. A.G., Steinen (SZ)



PT

Verbringen Sie Ihre Winterferien in Liechtenstein!

Nicht nur im Sommer, sondern auch im Winter bietet Liechtenstein ideale Möglichkeiten für einen Ferienaufenthalt!

Das Ski-Paradies Malbun (1600 m) mit Sessellift (Sareiserjoch 2015 m), Skiliften, Skischulen, modernen und doch gemütlichen Hotels, guten Abfahrtsmöglichkeiten, ganzjährig geöffneter Strasse, Ferienchalets wird auch verwöhnten Ansprüchen gerecht. Auch Steg (1300 m) im Saminatal auf der Route nach Malbun verfügt über einen Skilift und ein gut ausgebautes Hotel und Ferienchalets.

Vaduz: Fürstl. Gemäldeausstellung, Postmuseum, Bibliothek usw.

**Willkommen
in Liechtenstein!**

Auskünfte Landesverkehrsbüro Vaduz, Telefon 075 2 14 43

PRO-JUVENTUTE-MARKEN 1967

Die beliebten Tiermotive



Erhältlich bei Ihrem Händler
oder bei der



Wertzeichenverkaufsstelle PTT
CH - 3000 Bern/Schweiz