

Zeitschrift: Die Schweiz = Suisse = Svizzera = Switzerland : offizielle Reisezeitschrift der Schweiz. Verkehrszentrale, der Schweizerischen Bundesbahnen, Privatbahnen ... [et al.]

Herausgeber: Schweizerische Verkehrszentrale

Band: 40 (1967)

Heft: 7

Werbung

Nutzungsbedingungen

Die ETH-Bibliothek ist die Anbieterin der digitalisierten Zeitschriften auf E-Periodica. Sie besitzt keine Urheberrechte an den Zeitschriften und ist nicht verantwortlich für deren Inhalte. Die Rechte liegen in der Regel bei den Herausgebern beziehungsweise den externen Rechteinhabern. Das Veröffentlichen von Bildern in Print- und Online-Publikationen sowie auf Social Media-Kanälen oder Webseiten ist nur mit vorheriger Genehmigung der Rechteinhaber erlaubt. [Mehr erfahren](#)

Conditions d'utilisation

L'ETH Library est le fournisseur des revues numérisées. Elle ne détient aucun droit d'auteur sur les revues et n'est pas responsable de leur contenu. En règle générale, les droits sont détenus par les éditeurs ou les détenteurs de droits externes. La reproduction d'images dans des publications imprimées ou en ligne ainsi que sur des canaux de médias sociaux ou des sites web n'est autorisée qu'avec l'accord préalable des détenteurs des droits. [En savoir plus](#)

Terms of use

The ETH Library is the provider of the digitised journals. It does not own any copyrights to the journals and is not responsible for their content. The rights usually lie with the publishers or the external rights holders. Publishing images in print and online publications, as well as on social media channels or websites, is only permitted with the prior consent of the rights holders. [Find out more](#)

Download PDF: 23.02.2026

ETH-Bibliothek Zürich, E-Periodica, <https://www.e-periodica.ch>

SEVA LOTTERIE

Haupttreffer

100'000.-



50 Reisen
für 2 Personen

1 Woche
**BERN
PARIS**
retour mit der
Swissair

ferner: 10 × Fr. 1000.-, 25 × Fr. 500.- etc., etc.
38966 Treffer im Gesamtwerte von Fr. 451000.-

en plus: 10 × Frs 1000.-, 25 × Frs 500.- etc., etc.
38966 lots d'une valeur global de Frs 451000.-

Serien besonders interessant

5 Lose Endzahlen 0-4 enthalten mindestens 1 Treffer
5 Lose Endzahlen 5-9 enthalten mindestens 1 Treffer
10 Lose Endzahlen 0-9 enthalten mindestens 2 Treffer

Séries particulièrement intéressantes

5 billets chiffres finals 0-4 contiennent au moins 1 lot
5 billets chiffres finals 5-9 contiennent au moins 1 lot
10 billets chiffres finals 0-9 contiennent au moins 2 lots

1 Los Fr. 5.- (die 5-Los-Serie Fr. 25.-, die 10-Los-Serie Fr. 50.-) plus 50 Rp. für Chargé-Porto auf Postcheckkonto 30-10026. Ziehungsliste in verschlossenem Brief 30 Rp.

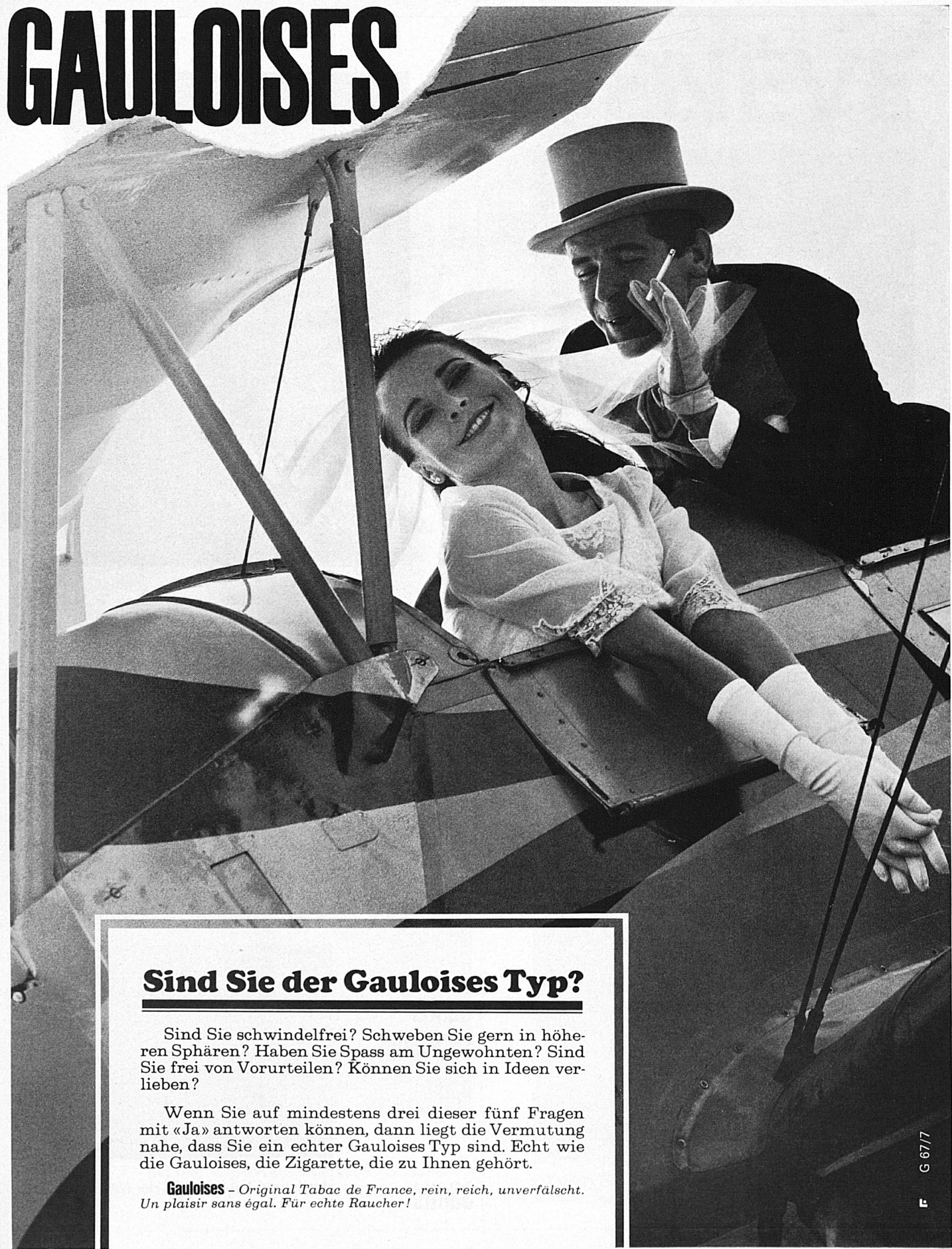
1 billet Frs 5.- (la série de 5 billets Frs 25.-, la série de 10 billets Frs 50.-) plus 50 cts de port pour envoi recommandé, au compte de chèques postaux 30-10026. Liste de tirage sous pli fermé 30 cts.

Adresse: SEVA-Lotterie, 3001 Bern, Tel. 031 45 44 36. SEVA-Lose sind auch in Banken, an den Schaltern der Privatbahnstationen sowie in vielen Läden und Kiosken usw. zu haben.

Adresse: Loterie SEVA, 3001 Berne, tél. 031 45 44 36. Les billets SEVA sont aussi en vente dans les banques, aux guichets des chemins de fer privés, ainsi que dans de nombreux magasins et kiosques, etc.

ZIEHUNG 31.AUG. TIRAGE 31 AOÛT

GAULOISES



Sind Sie der Gauloises Typ?

Sind Sie schwindelfrei? Schweben Sie gern in höheren Sphären? Haben Sie Spass am Ungewohnten? Sind Sie frei von Vorurteilen? Können Sie sich in Ideen verlieben?

Wenn Sie auf mindestens drei dieser fünf Fragen mit «Ja» antworten können, dann liegt die Vermutung nahe, dass Sie ein echter Gauloises Typ sind. Echt wie die Gauloises, die Zigarette, die zu Ihnen gehört.

Gauloises – Original Tabac de France, rein, reich, unverfälscht.
Un plaisir sans égal. Für echte Raucher!



BALLY



Spezialunternehmen
für Geleisebau und elektrische
Schienenschweissung

SERSA AG

Projektierung, Neuerstellung,
Erneuerung und Unterhalt
von Geleiseanlagen

Schweissung
von Schienenstössen
Regenerierung von
Weichen und Kreuzungen

Verkauf und Vermietung
von Geleisebaumaschinen,
Werkzeugen
und Beleuchtungsanlagen

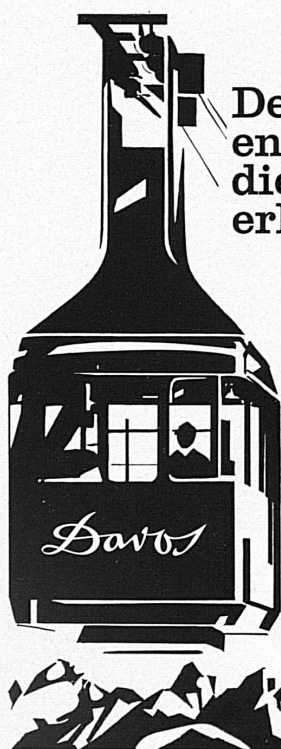
Telefon 051 25 26 30
8004 Zürich
Brauerstrasse 126

Säntis- Schwebe- bahn



Säntis

Herrliches Ausflugsziel der Nordostschweiz
Rundsicht Weite Grossartigkeit



Dem Alltag entschweben, die Bergwelt erleben.

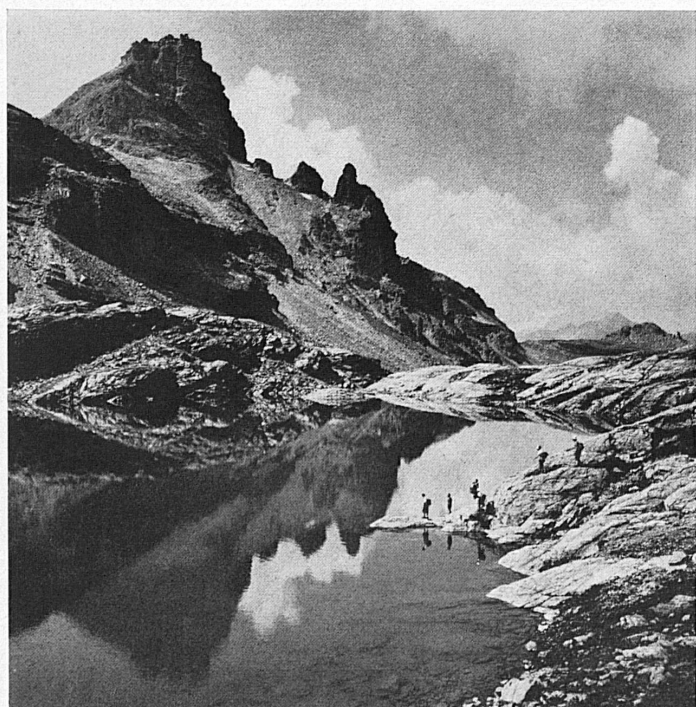
Profitieren Sie von den günstigen Abonnements- und Gesellschaftstarifen der Davoser Bergbahnen.

Besuchen Sie die herrlichen Aussichtspunkte.

Weissfluhgipfel 2844 m ü. M.
Jakobshorn 2590 m ü. M.
Pischa 2485 m ü. M.
Strelapass 2350 m ü. M.

Auskunft und Prospekte durch:

Davos-Schatzalp-
Strela-Bahnen
Sportbahnen Pischa
Bergbahnen Brämabüel
und Jakobshorn
Davos-Parsenn-Bahnen



PIZOL

Ein herrliches Wandergebiet im Sommer
Luftseilbahnen ab Wangs und Bad Ragaz

GENÈVE



Genève, cité des parcs, ville élégante. Hôtels confortables.
12 000 lits d'hôtels toutes catégories.

Centre des plus belles excursions à la campagne, sur le lac
ou les proches montagnes.

Trois pays en un jour: par le tunnel du Mont-Blanc et retour
par le plus haut téléphérique du monde.

Plages – Ski nautique – Piscines – Golf – Tennis

Nombreuses manifestations culturelles et sportives

11–13 août 1967

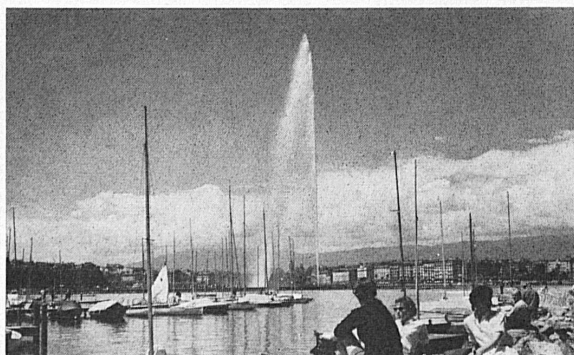
FÊTES DE GENÈVE

Corso fleuri

Feu d'artifice dans la rade

Bals – Concerts – Attractions

Ambiance, gaieté, beauté!



Office du Tourisme de Genève

3, place des Bergues, 1211 Genève, tél. 022 32 26 05